

Soziale Arbeit in schulischer Verantwortung des Landes Niedersachsen

Wir **beraten** Schüler*innen, Erziehungsberechtigte, Lehrkräfte sowie schulische Mitarbeiter*innen bei Schulproblemen, bei Problemen im familiären Umfeld und Krisensituationen. Hierbei können wir auch an außerschulische Beratungsstellen weitervermitteln.

Einen weiteren Bereich bildet das **Soziale Lernen**, das einmal wöchentlich einstündig im ersten Halbjahr des 5. Jahrgangs stattfindet. Es wird der Umgang miteinander, das Einhalten der Regeln, sowie die Konfliktlöse- und Teamfähigkeit geübt und gefestigt.

Im zweiten Halbjahr des 5. Jahrgangs findet das **Tischgruppentraining** statt. Hier werden Kooperations-, Teamfähigkeit und die Effektivität in der Gruppenarbeit gefördert. Es werden zudem Gruppenprobleme besprochen und eine gemeinsame Lösung erarbeitet.

Einen zusätzlichen Schwerpunkt bildet die Unterstützung bei der **Berufsorientierung**. Neben Beratungsgesprächen mit Schüler*innen und deren Erziehungsberechtigten zur Berufswahl können Schüler*innen auch individuelle Bewerbungshilfen erhalten; es können Telefonate und Bewerbungsgespräche geübt werden. Zudem können wir Kontakt zu Institutionen wie der Berufsberatung und der Kompetenzagentur der Stadt Braunschweig herstellen.

Unsere Beratung geschieht freiwillig und unterliegt der Schweigepflicht.

Bei Bedarf können Sie / kannst Du uns gern persönlich ansprechen und einen Termin vereinbaren:

Team Schulsozialarbeit

Telefon: 0531/120 450 – 51/52/53

E-Mail: schulsozialarbeit@sp-gs.de

Anna Drong

Sozialarbeiterin/Sozialpädagogin (B.A.)

Telefon: 0531/120 450 – 52

E-Mail: anna.drong@sp-gs.de

Marten Mohr

Sozialarbeiter/Sozialpädagoge (B.A.)

Telefon: 0531/120 450 – 51

E-Mail: marten.mohr@sp-gs.de



SALLY PEREL
GESAMTSCHULE



SALLY PEREL
GESAMTSCHULE



Schulsozialarbeit



Kommunale Schulsozialarbeit der Stadt Braunschweig

Unser Ziel ist es, Chancengerechtigkeit und Teilhabe im Bildungssystem herzustellen. Dir soll es möglich sein, egal welche Startbedingungen du mitbringst, einen für dich guten Schulabschluss zu erreichen. Im Rahmen der Einzelfallhilfe kann ich unter anderem Sprachförderung vermitteln, Nachhilfe organisieren, dich und deine Eltern bei Behördenangelegenheiten unterstützen oder den Übergang zu anderen individuellen Angeboten ermöglichen.

Die Teilnahme an den Angeboten ist freiwillig. Unsere Angebote und Gespräche unterliegen der Schweigepflicht und sind vertraulich.

- sozialpädagogische Begleitung von Schüler*innen
- Zusammenarbeit mit Fachdiensten der Kinder- und Jugendhilfe
- Zusammenarbeit mit Eltern/ Personensorgeberechtigten
- partnerschaftliche Beratung von Lehrkräften
- Netzwerkarbeit in Gremien und im Quartier
- Dokumentation und Berichtswesen
Hausbesuche



Ziele der Kommunalen Schulsozialarbeit

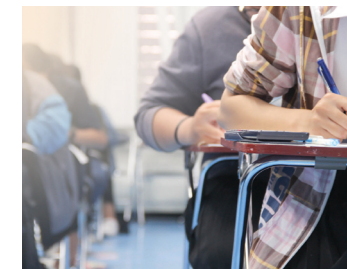
- Hilfe und Unterstützung für von Armut betroffene Schüler*innen
- Hilfe und Unterstützung für Schüler*innen mit Migrationshintergrund
- Hilfe und Unterstützung für Schüler*innen alleinerziehender Eltern
- Verringerung der Schüler*innen ohne Schulabschluss
- Individuelle jugendhilfliche Angebote nutzbar machen



Nadja Zilke
Sozialarbeiterin/Sozialpädagogin (B. A.)

Telefon: 0531/120 450 – 53
Handy: 0162/249 32 29
E-Mail: nadja.zilke@braunschweig.de;
nadja.zilke@sp-gs.de

Weitere Informationen zur Kommunalen Schulsozialarbeit sowie das „Rahmenkonzept Kommunale Schulsozialarbeit“ findest du auf www.braunschweig.de/schulsozialarbeit



vertrauen

beraten

vermitteln

fördern

stärken

motivieren

unterstützen

begleiten