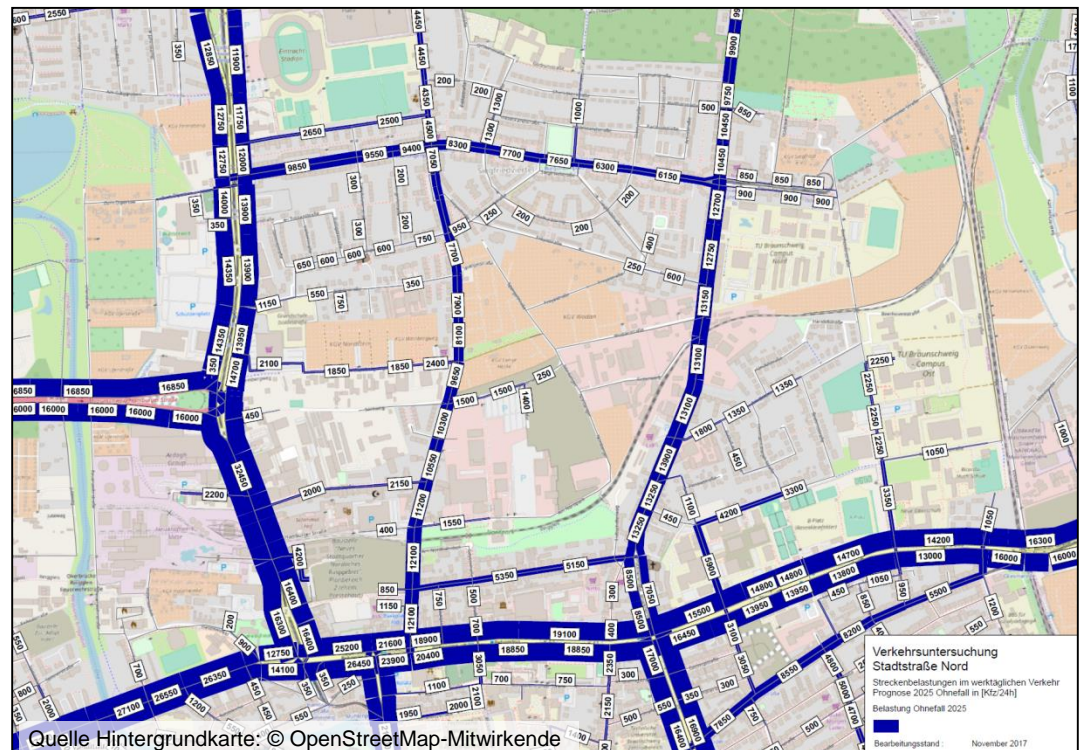


# Verkehrsuntersuchung zur Anlage einer Stadtstraße Nord zwischen Hamburger Straße und Bienroder Weg in Braunschweig

Ergänzende Untersuchung zur Berechnung von Verkehrsbelastungen DTV  
für einen Ohnefall zur Prognose 2025

Dipl.-Ing. Anna Bennecke  
Dipl.-Ing. Manfred Michael

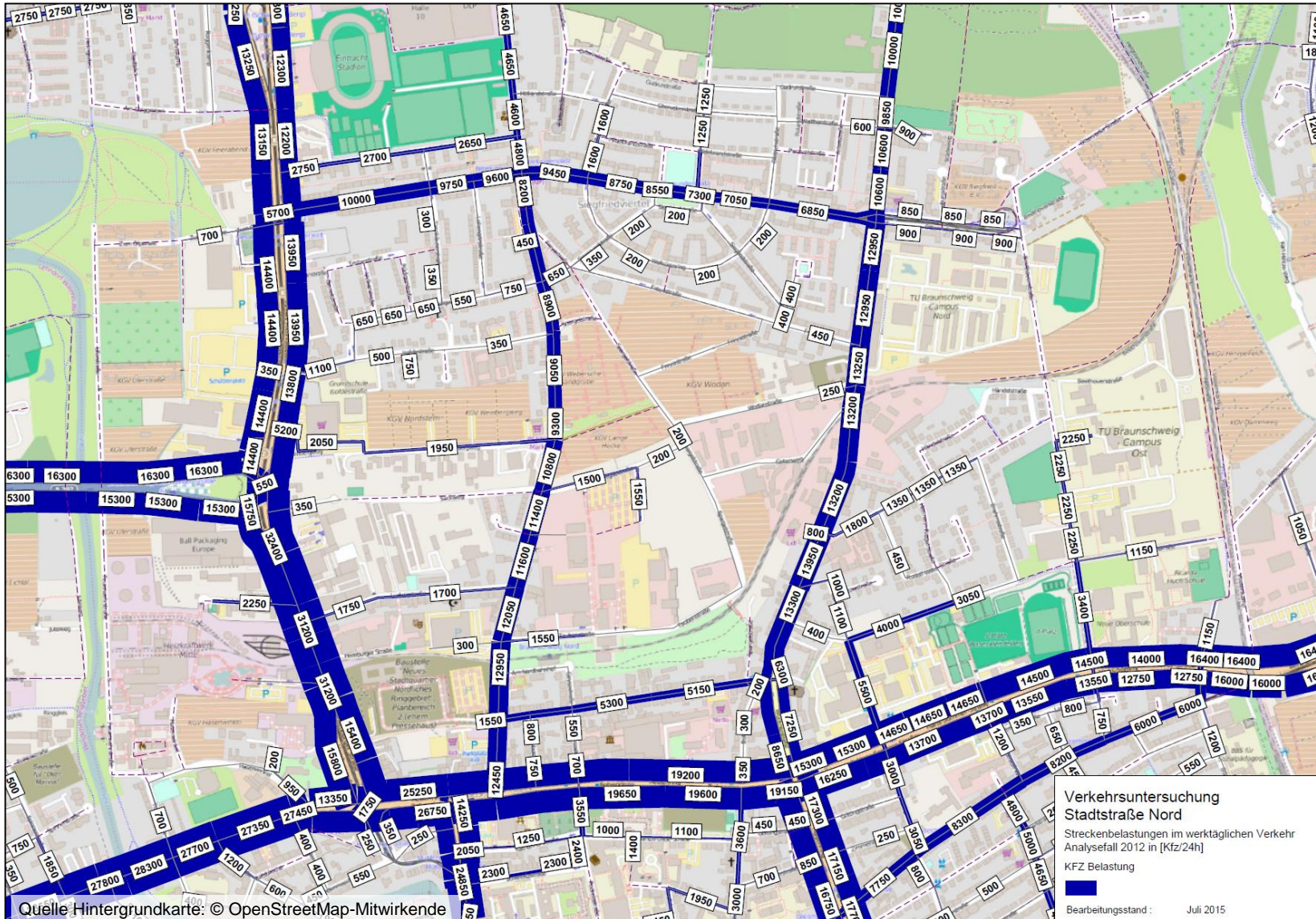
WVI Prof. Dr. Wermuth Verkehrsforschung  
und Infrastrukturplanung GmbH  
Nordstraße 11, 38106 Braunschweig  
Tel.: 05 31 - 3 87 37 – 0  
[www.wvigmbh.de](http://www.wvigmbh.de)



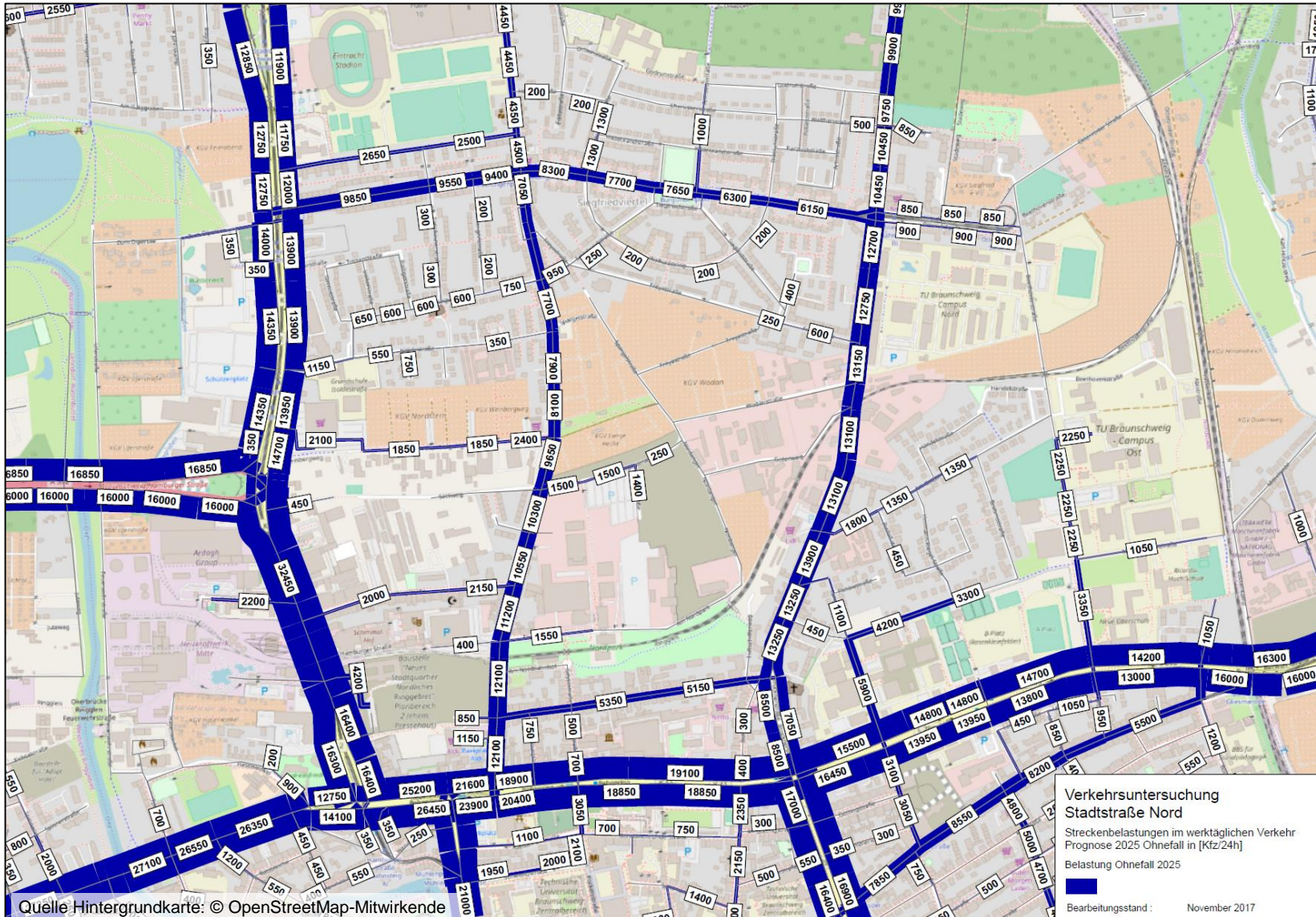
## **Ergänzende Untersuchung zur Berechnung von Verkehrsbelastungen DTV für einen Ohnefall zur Prognose 2025**

- Verkehrsbelastungen zur Prognose 2025 im Ohnefall
  - ohne das geplante Wohngebiet Nördliches Ringgebiet mit 1.200 WE
  - ohne das geplante Wohngebiet Ludwigstraße mit 200 WE
  - ohne Stadtstraße Nord
  - mit Wohngebiet und Verbrauchermärkten auf dem ehem. BZ-Gelände
- Aufbereitung der Verkehrsdaten für ein Schallgutachten

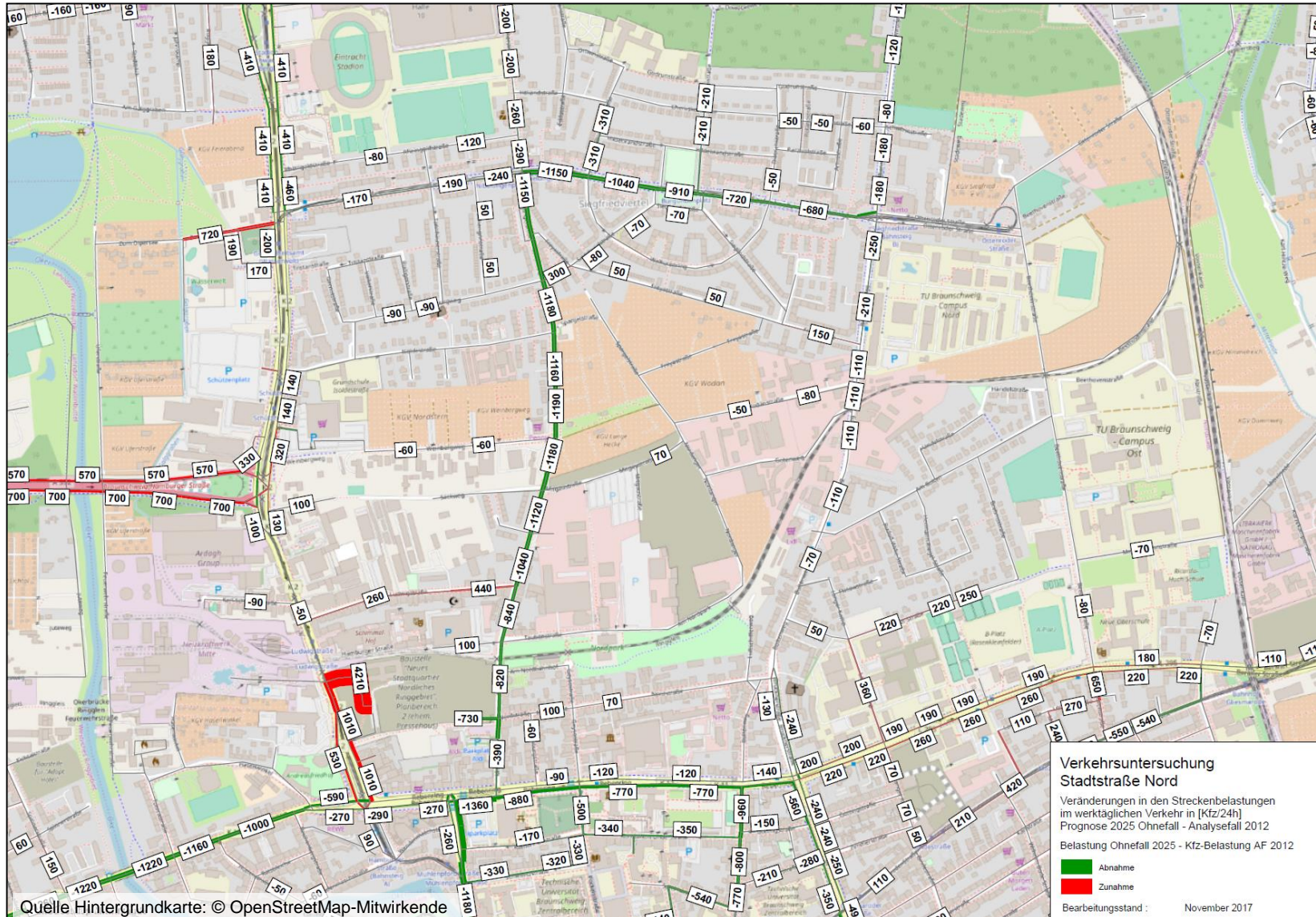












## Umrechnungsfaktoren

### Pkw-Verkehr

$$\text{DTV (Pkw)} = \text{WTV (Pkw)} * 0,87$$

Anteil Tag (6 bis 22 Uhr): 93,0 %

Anteil Nacht (22 bis 6 Uhr): 7,0 %

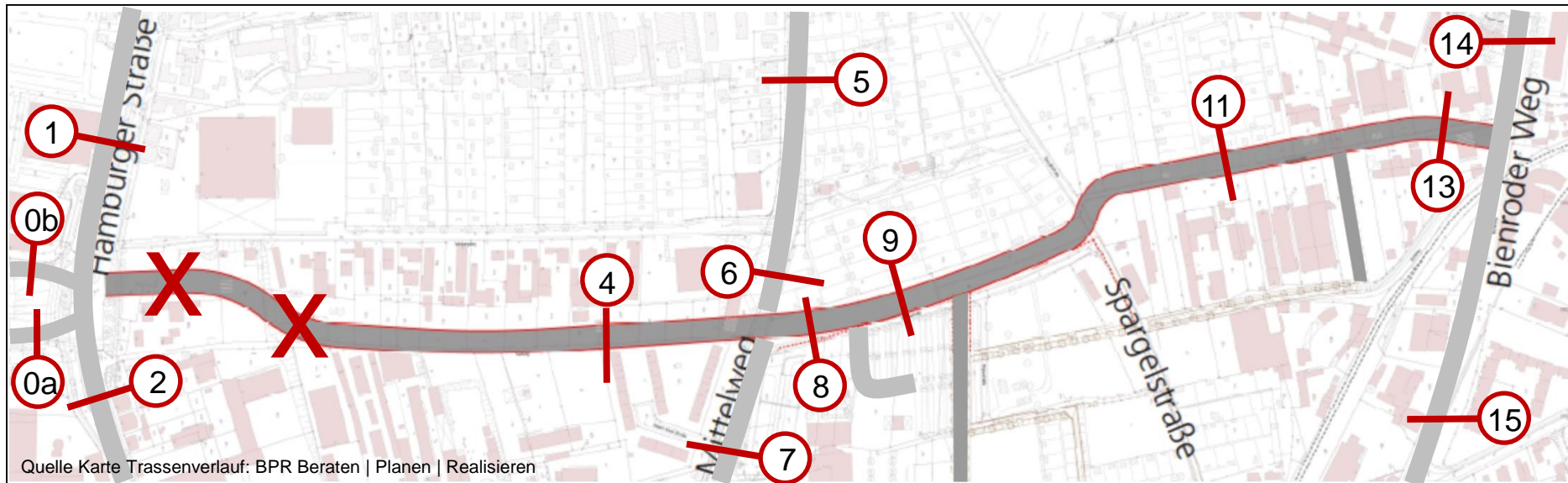
### Lkw-Verkehr

$$\text{DTV (Lkw)} = \text{WTV (Lkw)} * 0,80$$

Anteil Tag (6 bis 22 Uhr): 92,7 %

Anteil Nacht (22 bis 6 Uhr): 7,3 %

## Querschnitte



## DTV

Querschnitt		Kfz (DTV 24Stunden)		Pkw (DTV 24Stunden)		Lkw (DTV 24Stunden)	
Nr.	Name	Analysefall 2012	Ohnefall 2025	Analysefall 2012	Ohnefall 2025	Analysefall 2012	Ohnefall 2025
0a	A392 stadteinwärts	13.280	13.890	12.950	13.480	330	410
0b	A392 stadtauswärts	14.150	14.620	13.800	14.150	350	470
1	Hamburger Str. - Nord	24.990	25.220	24.350	24.450	640	770
2	Hamburger Str. - Süd	28.160	28.180	27.590	27.450	570	730
3a	-	-	-	-	-	-	-
3b	-	-	-	-	-	-	-
4	Sackweg	130	130	120	120	10	10
-	-	-	-	-	-	-	-
5	Mittelweg - Nord	8.070	7.050	7.960	6.960	110	90
6	Mittelweg - Mitte	9.400	8.370	9.290	8.280	110	90
7	Mittelweg - Süd	9.920	8.960	9.810	8.870	110	90
8	Mitgastr. West	1.290	1.290	1.290	1.290	0	0
9	Mitgastr. Ost	180	200	180	200	0	0
10	-	-	-	-	-	-	-
11	Wodanstr. West	140	100	140	100	0	0
12	-	-	-	-	-	-	-
13	Wodanstr. Ost	210	140	200	130	10	10
14	Bienroder Weg - Nord	11.500	11.390	11.200	11.030	300	360
15	Bienroder Weg - Süd	11.450	11.350	11.150	11.000	300	350



## Tag (6-22 Uhr)

Querschnitt		Kfz (Tag 6-22 Uhr)		Pkw (Tag 6-22 Uhr)		Lkw (6-22 Uhr)	
Nr.	Name	Analysefall 2012	Ohnefall 2025	Analysefall 2012	Ohnefall 2025	Analysefall 2012	Ohnefall 2025
0a	A392 stadteinwärts	12.350	12.920	12.040	12.540	310	380
0b	A392 stadtauswärts	13.150	13.600	12.830	13.160	320	440
1	Hamburger Str. - Nord	23.240	23.450	22.650	22.740	590	710
2	Hamburger Str. - Süd	26.190	26.210	25.660	25.530	530	680
3a	-	-	-	-	-	-	-
3b	-	-	-	-	-	-	-
4	Sackweg	120	120	110	110	10	10
-	-	-	-	-	-	-	-
5	Mittelweg - Nord	7.500	6.550	7.400	6.470	100	80
6	Mittelweg - Mitte	8.740	7.780	8.640	7.700	100	80
7	Mittelweg - Süd	9.220	8.330	9.120	8.250	100	80
8	Mitgastr. West	1.200	1.200	1.200	1.200	0	0
9	Mitgastr. Ost	170	190	170	190	0	0
10	-	-	-	-	-	-	-
11	Wodanstr. West	130	90	130	90	0	0
12	-	-	-	-	-	-	-
13	Wodanstr. Ost	200	130	190	120	10	10
14	Bienroder Weg - Nord	10.700	10.590	10.420	10.260	280	330
15	Bienroder Weg - Süd	10.650	10.550	10.370	10.230	280	320



## Nacht (22-6 Uhr)

Querschnitt		Kfz (Nacht 22-6 Uhr)		Pkw (Nacht 22-6 Uhr)		Lkw (Nacht 22-6 Uhr)	
Nr.	Name	Analysefall 2012	Ohnefall 2025	Analysefall 2012	Ohnefall 2025	Analysefall 2012	Ohnefall 2025
0a	A392 stadteinwärts	930	970	910	940	20	30
0b	A392 stadtauswärts	1.000	1.020	970	990	30	30
1	Hamburger Str. - Nord	1.750	1.770	1.700	1.710	50	60
2	Hamburger Str. - Süd	1.970	1.970	1.930	1.920	40	50
3a	-	-	-	-	-	-	-
3b	-	-	-	-	-	-	-
4	Sackweg	10	10	10	10	0	0
-	-	-	-	-	-	-	-
5	Mittelweg - Nord	570	500	560	490	10	10
6	Mittelweg - Mitte	660	590	650	580	10	10
7	Mittelweg - Süd	700	630	690	620	10	10
8	Mitgastr. West	90	90	90	90	0	0
9	Mitgastr. Ost	10	10	10	10	0	0
10	-	-	-	-	-	-	-
11	Wodanstr. West	10	10	10	10	0	0
12	-	-	-	-	-	-	-
13	Wodanstr. Ost	10	10	10	10	0	0
14	Bienroder Weg - Nord	800	800	780	770	20	30
15	Bienroder Weg - Süd	800	800	780	770	20	30

Dipl.-Ing. Anna Bennecke  
Dipl.-Ing. Manfred Michael

WVI Prof. Dr. Wermuth Verkehrsforschung  
und Infrastrukturplanung GmbH  
Nordstraße 11  
38106 Braunschweig  
Tel.: 05 31 - 3 87 37 - 0  
Internet: [www.wvigmbh.de](http://www.wvigmbh.de)