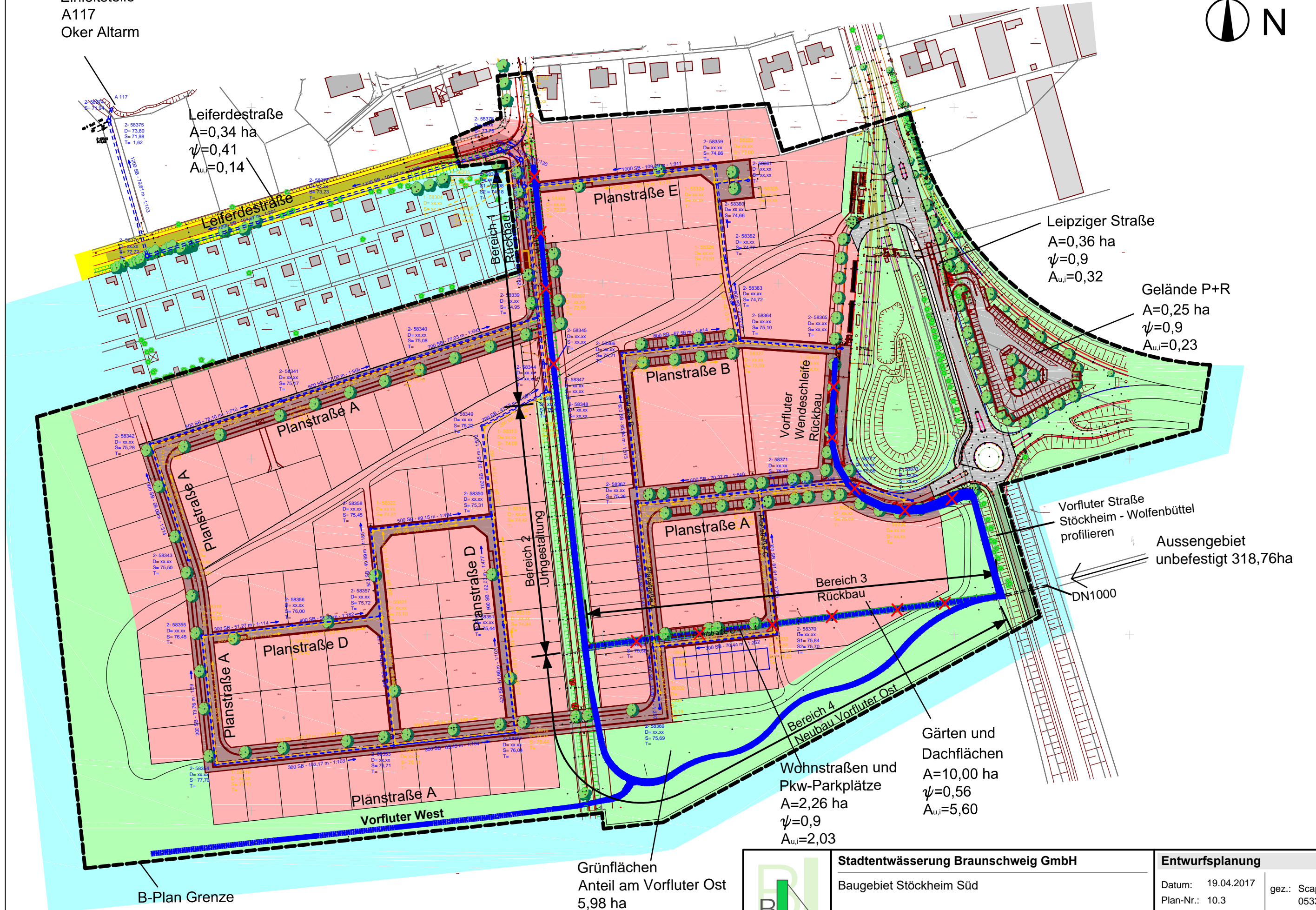


Einleitstelle
A117
Oker Altarm



Leiferdestraße
A=0,34 ha
 $\psi=0,41$
A_{u,i}=0,14

Leipziger Straße
A=0,36 ha
 $\psi=0,9$
A_{u,i}=0,32

Gelände P+R
A=0,25 ha
 $\psi=0,9$
A_{u,i}=0,23

Vorfluter Straße
Stöckheim - Wolfenbüttel
profilieren

Aussengebiet
unbefestigt 318,76ha

DN1000

Gärten und
Dachflächen
A=10,00 ha
 $\psi=0,56$
A_{u,i}=5,60

Wohnstraßen und
Pkw-Parkplätze
A=2,26 ha
 $\psi=0,9$
A_{u,i}=2,03

Grünflächen
Anteil am Vorfluter Ost
5,98 ha

B-Plan Grenze

<p>Behrendt Ingenieure GmbH Pontriesen 1, 38170 Vahberg Tel: (05333) 94 69 87 info@behrendt-ingenieure.de</p>	<p>Stadtentwässerung Braunschweig GmbH</p>	
	<p>Baugebiet Stöckheim Süd</p>	
	<p>Lageplan Baugebiet</p>	
<p>Entwurfsplanung</p>		
<p>Datum: 19.04.2017</p>		<p>gez.: Scapin</p>
<p>Plan-Nr.: 10.3</p>		<p>05333 / 946987</p>
<p>Index: 00</p>		<p>gepr.: Behrendt</p>
<p>Maßstab: 1:2.000</p>		<p>05333 / 946987</p>
<p>Blatt-Gr.: 420 x 297</p>		