

Quelle: Esri, DigitalGlobe, GeoEye, Earthstar Geographics, CNES/Airbus DS, USDA, USGS, AeroGRID, IGN, and the GIS User Community

Brutvögel

Status

RL	HA	
■	■	Brutnachweis
●	●	Brutverdacht
⬠	⬠	Brutzeitfeststellung
⬡	⬡	Rastvogel
▲	▲	Nahrungsgast

RL = Rote Liste Arten/streng geschützte Arten
HA = häufige Arten

Kürzel

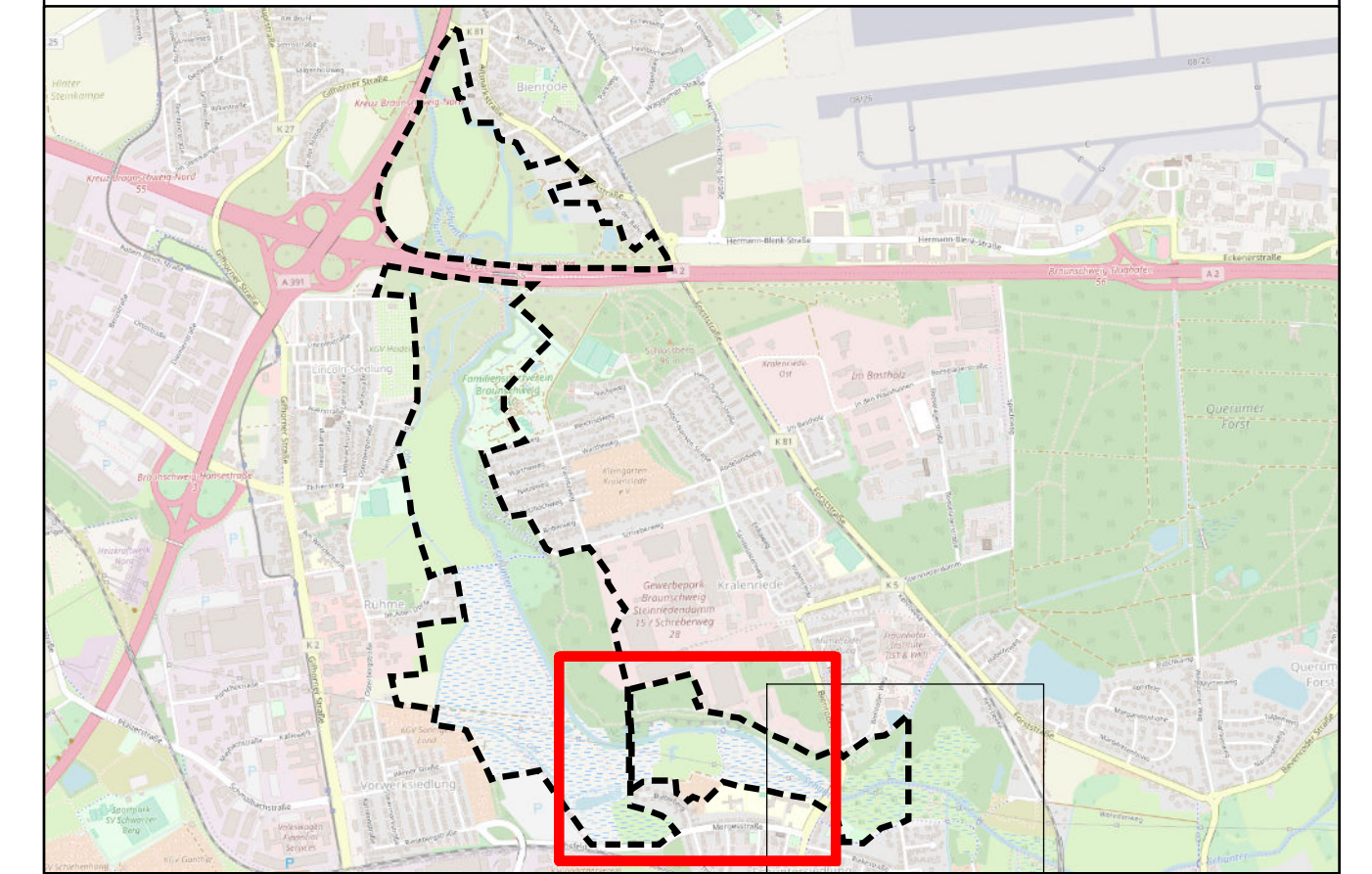
A	Amsel
B	Buchfink
Bm	Blaumeise
Br	Blässhuhn
Bs	Buntspecht
Dg	Dorngrasmücke
Drs	Drosselrohrsänger
Ei	Eichelhäher
F	Fitis
Gb	Gartenbaumläufer
Fs	Feldschwirl
Gg	Gartengrasmücke
Gra	Graugans
Gs	Grauschnäpper
Gü	Grünspecht
H	Hausperling
K	Kohlmeise
Kl	Kleiber
M	Mehlschwalbe
Mb	Mäusebussard
Mg	Mönchgrasmücke
Ms	Mauersegler
N	Nachtigall
R	Rotkehlchen
Rk	Rabenkrähe
Rm	Rotmilan
Ro	Rohrhammer

Kürzel

Row	Rohrweihe
Rs	Rauchschwalbe
Rt	Ringeltaube
S	Star
Sd	Singdrossel
Sg	Sommerschnäpper
Sti	Stieglitz
Sr	Schilfrohrsänger
Sto	Stockente
Su	Sumpfrohrsänger
Sum	Sumpfmöwe
Swm	Schwanzmeise
Tr	Trauerschnäpper
Ts	Türkentaube
Tt	Taube
Wb	Waldbaumläufer
Wm	Weidenmeise
Z	Zaunkönig
Zi	Zilpzalp
Nig	Nilgans
Rsc	Rohrschwirl
Sm	Schwanzmeise
Swk	Schwartzkehlchen
T	Teichrohrsänger
Wg	Wintergoldhähnchen
Wk	Wachtelkönig
Ws	Weißstorch

Sonstiges

⬡ Untersuchungsgebiet



Auftraggeber: WVMO
Wasserverband Mittlere Oker
Taubenstraße 7
38106 Braunschweig

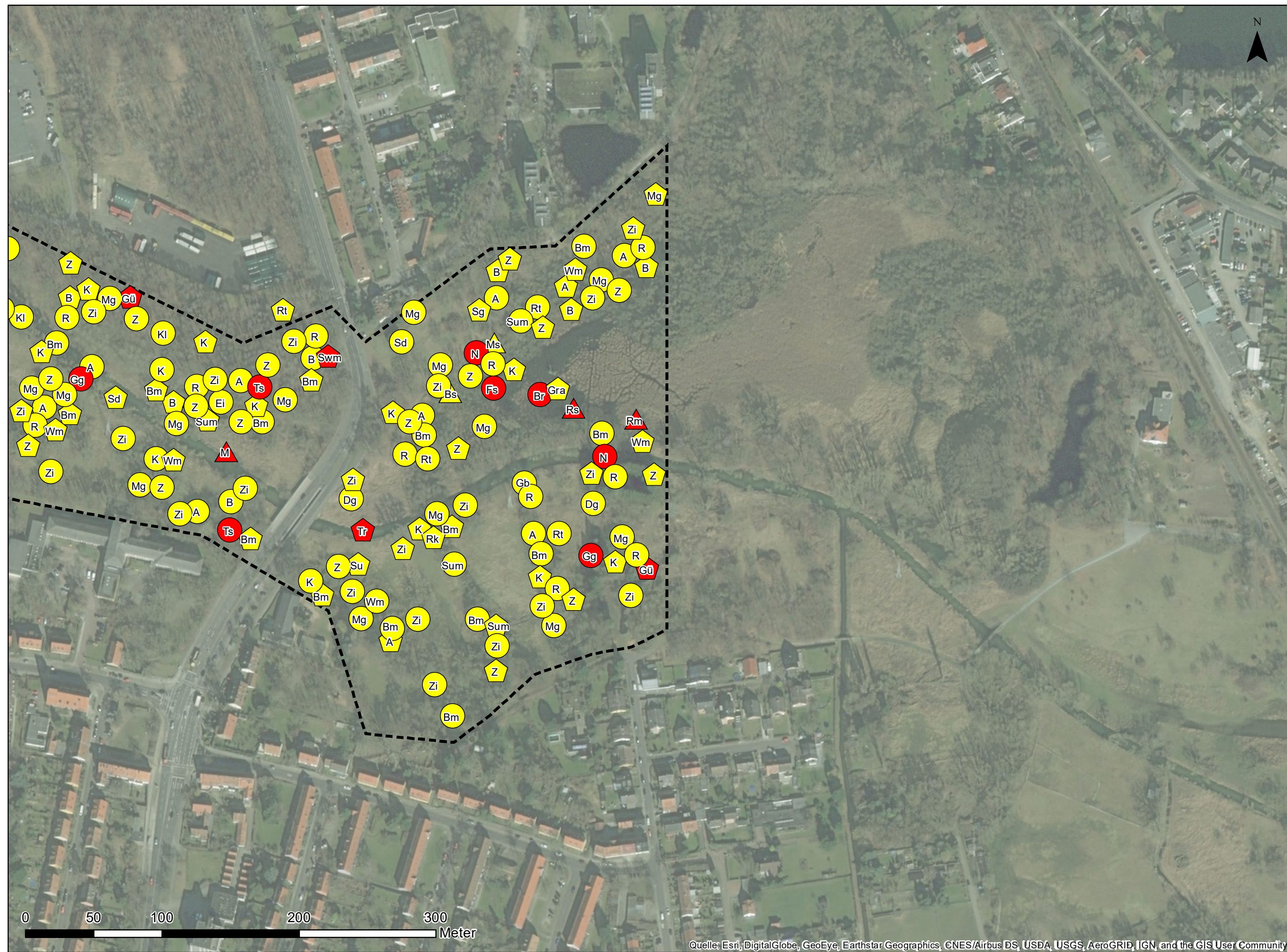


Projekt: Renaturierung Schunter-Butterberg

Planinhalt: Brutvögel - Bereich C

Planverfasser: Planungs-Gemeinschaft GbR LaReG Landschaftsplanung Rekultivierung Grünplanung Dipl.-Ing. Ruth Peschk-Hawtree Landschaftsarchitektin Helmstedter Straße 55A Telefon 0531-707156-00 Internet www.lareg.de	Datum:	Name:
	Bearbeitet: Feb. 2019	Ve
Prof. Dr. Gunnar Rehfeldt Dipl. Biologe 38126 Braunschweig Telefax 0531-707156-15 E-Mail info@lareg.de	Gezeichnet: Feb. 2019	Ni
	Geprüft: Feb. 2019	Reh
Projekt-Nr.: 1327	Maßstab: 1:2.500	Plan-Nr.: 3C Seite 1/2

Blattgröße: 29,7 cm x 78 cm



Quelle: Esri, DigitalGlobe, GeoEye, Earthstar Geographics, CNES/Airbus DS, USDA, USGS, AeroGRID, IGN, and the GIS User Community

Brutvögel

Status

RL	HA	
■	■	Brutnachweis
●	●	Brutverdacht
⬠	⬠	Brutzeitfeststellung
⬡	⬡	Rastvogel
▲	▲	Nahrungsgast

RL = Rote Liste Arten/streng geschützte Arten
HA = häufige Arten

Kürzel

A
B
Bm
Br
Bs
Dg
Drs
Ei
F
Gb
Fs
Gg
Gra
Gs
Gü
H
K
Kl
M
Mb
Mg
Ms
N
R
Rk
Rm
Ro

Art

Amsel
Buchfink
Blaumeise
Blässhuhn
Buntspecht
Dorngrasmücke
Drosselrohrsänger
Eichelhäher
Fitis
Gartenbaumläufer
Feldschwirl
Gartengrasmücke
Gaugans
Grauschnäpper
Grünspecht
Hausperling
Kohlmeise
Kleiber
Mehlschwalbe
Mäusebussard
Mönchgrasmücke
Mauersegler
Nachtigall
Rotkehlchen
Rabenkrähe
Rotmilan
Rohrhammer

Kürzel

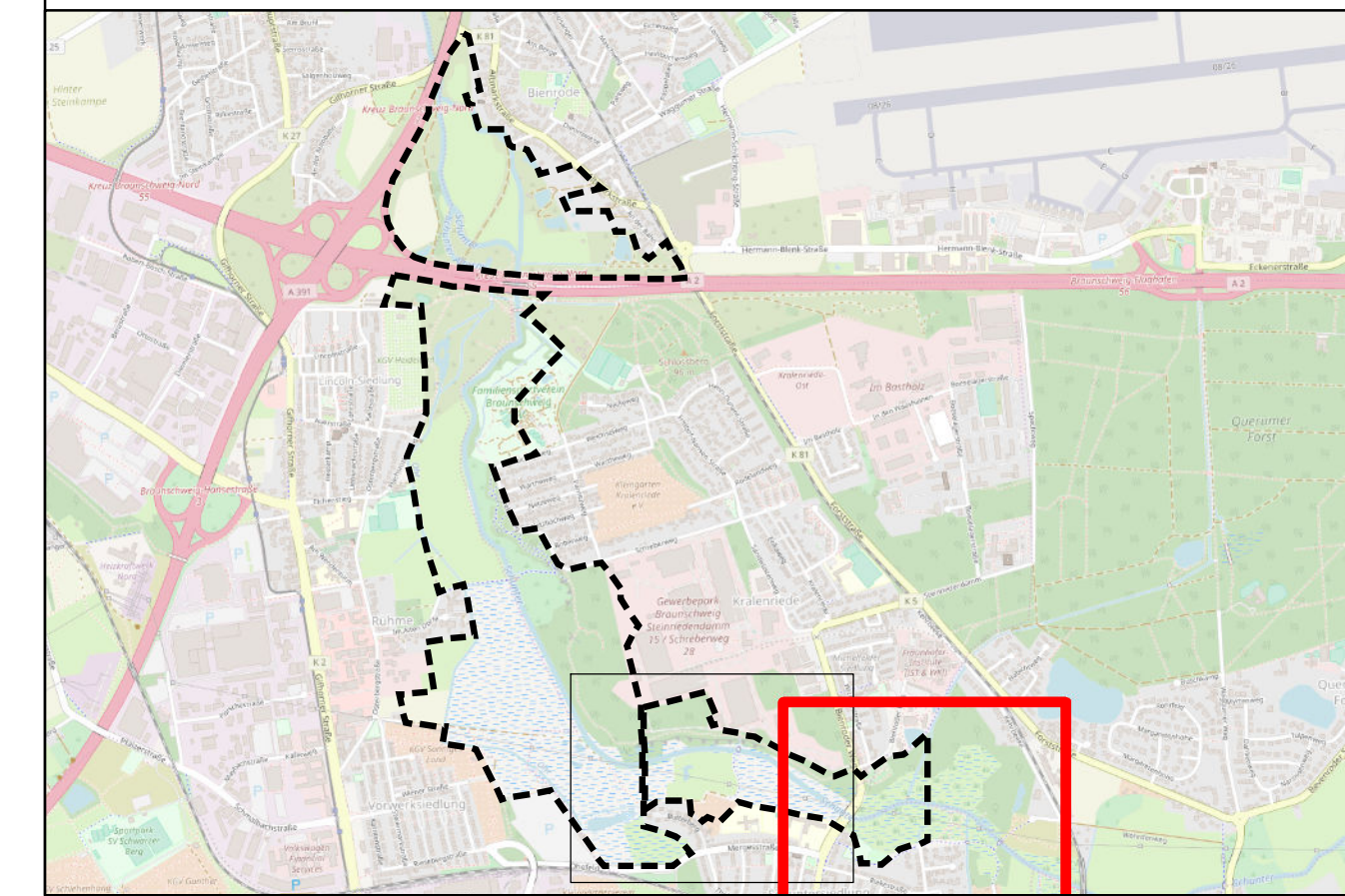
Row
Rs
Rt
S
Sd
Sg
Sti
Sr
Sto
Su
Sum
Swm
Tr
Ts
Tt
Wb
Wm
Z
Zi
Nig
Rsc
Sm
Swk
T
Wg
Wk
Ws

Art

Rohrweihe
Rauchschwalbe
Ringeltaube
Star
Singdrossel
Sommerschnäpper
Stieglitz
Schilfrohrsänger
Stockente
Sumpfrohrsänger
Sumpfmöwe
Schwarzmilan
Teichhuhn
Trauerschnäpper
Türkentaube
Waldbaumläufer
Weidenmeise
Zaunkönig
Zilpzalp
Nigans
Rohrschwirl
Schwanzmeise
Schwarzkehlchen
Teichrohrsänger
Wintergoldhähnchen
Wachtelkönig
Weißstorch

Sonstiges

⬡ Untersuchungsgebiet



Auftraggeber:

WVMO
Wasserverband Mittlere Oker
Taubenstraße 7
38106 Braunschweig



Projekt:

Renaturierung Schunter-Butterberg

Planinhalt:

Brutvögel - Bereich C

Planverfasser: Planungs-
Gemeinschaft GbR

LaReG Landschaftsplanung
Rekultivierung
Grünplanung

Dipl.-Ing. Ruth Pesch-Hawtree
Landschaftsarchitektin

Prof. Dr. Gunnar Rehfeldt
Dipl. Biologe

Helmstedter Straße 55A
Telefon 0531-707156-00
Internet www.lareg.de

38126 Braunschweig
Telefax 0531-707156-15
E-Mail info@lareg.de

Datum: Name:

Bearbeitet: Feb. 2019 Ve

Gezeichnet: Feb. 2019 Ni

Geprüft: Feb. 2019 Reh

Plan-Nr.: 3C Seite 2/2

Projekt-Nr.: 1327

Maßstab: 1:2.500

Blattgröße: 29,7 cm x 78 cm