

## Bestand Heuschrecken

### Heuschrecken



Lebensraum mit hoher Bedeutung



Lebensraum mit mittlerer Bedeutung



Heuschrecken (Artenkürzel und Artenanzahl)

### Kürzel

Chdo  
Oeca  
Stgr

### vorkommende Arten

Wiesen-Grashüpfer  
Blaufügelige Odlandschrecke  
Sumpfschrecke

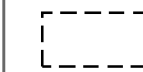
### wissenschaftlicher Name

*Chorthippus dorsatus*  
*Oedipoda caerulescens*  
*Stethophyma grossum*

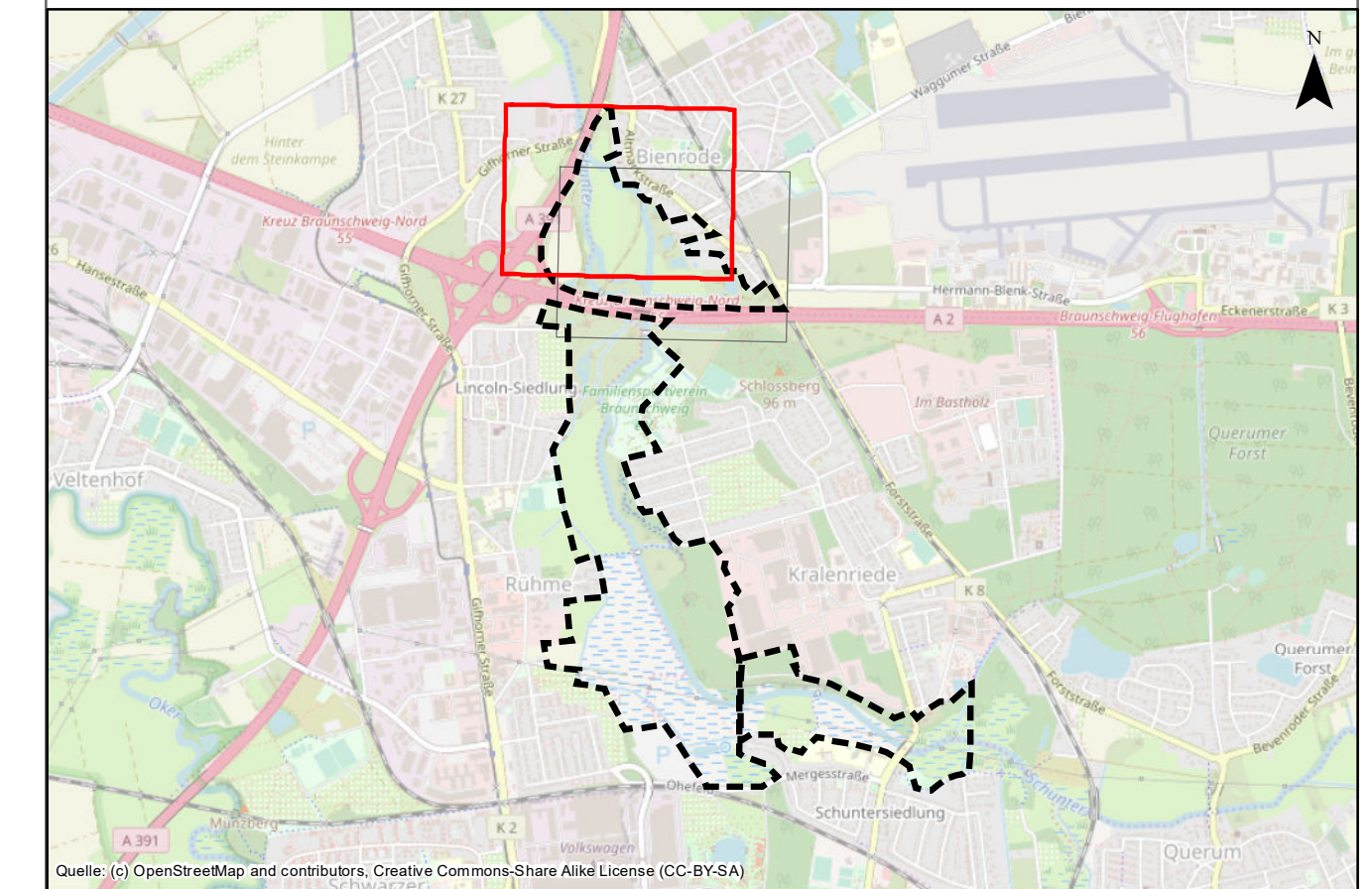
### Sonstiges



Untersuchungsgebiet



Teilflächen



**Auftraggeber:**  
WVMO  
Wasserverband Mittlere Oker  
Taubenstraße 7  
38106 Braunschweig



**Projekt:**  
Renaturierung Schunter-Butterberg

**Planinhalt:**  
Bestand Heuschrecken - Bereich A

**Planverfasser:** Planungs-  
Gemeinschaft GbR **LaReG** Landschaftsplanung  
Rekultivierung  
Grünplanung  
Dipl.-Ing. Ruth Peschik-Hawtree Landschaftsarchitektin  
Prof. Dr. Gunnar Rehfeldt  
Dipl. Biologe  
Helmstedter Straße 55A 38126 Braunschweig  
Telefon 0531-707156-00 Telefax 0531-707156-15  
Internet www.lareg.de E-Mail info@lareg.de

	Datum:	Name:
Bearbeitet:	März 2019	WJ
Gezeichnet:	März 2019	Ni
Geprüft:	März 2019	Reh
Plan-Nr.:	5A Seite 1/2	

Projekt-Nr.: 1327 Maßstab: 1:2.500

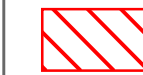
Blattgröße: 29,7 cm x 78,0 cm





## Bestand Heuschrecken

### Heuschrecken



Lebensraum mit hoher Bedeutung



Lebensraum mit mittlerer Bedeutung



Heuschrecken (Artenkürzel und Artenanzahl)

### Kürzel

Chdo  
Oeca  
Stgr

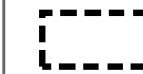
### vorkommende Arten

Wiesen-Grashüpfer  
Blaufügelige Odlandschrecke  
Sumpfschrecke

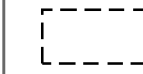
### wissenschaftlicher Name

*Chorthippus dorsatus*  
*Oedipoda caerulescens*  
*Stethophyma grossum*

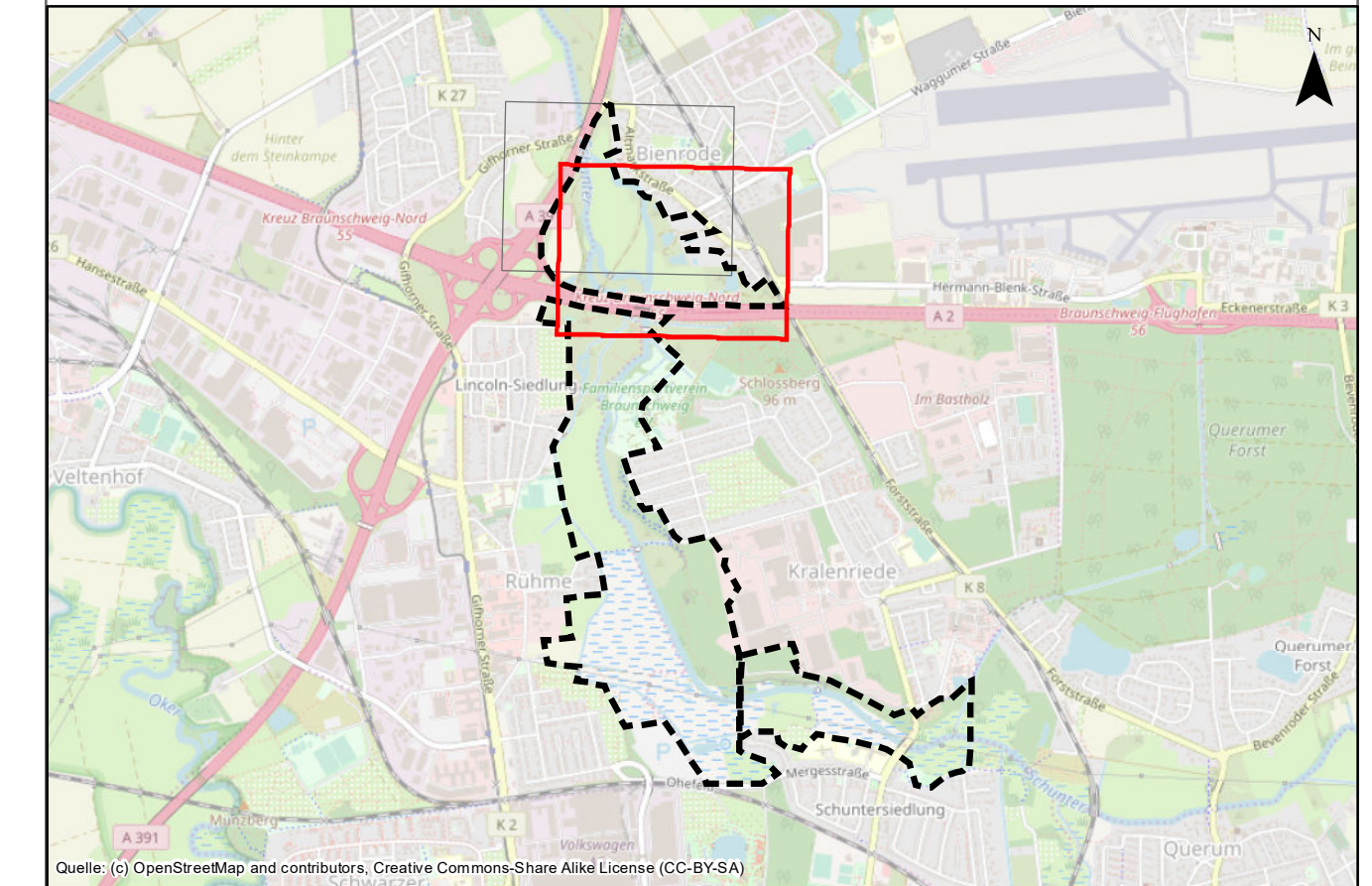
### Sonstiges



Untersuchungsgebiet



Teilflächen



### Auftraggeber:

WVMO  
Wasserverband Mittlere Oker  
Taubenstraße 7  
38106 Braunschweig



### Projekt:

Renaturierung Schunter-Butterberg

### Planinhalt:

Bestand Heuschrecken - Bereich A

### Planverfasser:

Planungs-  
Gemeinschaft GbR **LaReG** Landschaftsplanung  
Rekultivierung  
Grünplanung  
Dipl. - Ing. Ruth Peschik-Hawtree Prof. Dr. Gunnar Rehfeldt  
Landschaftsarchitektin Dipl. Biologe  
Helmstedter Straße 55A 38126 Braunschweig  
Telefon 0531-707156-00 38126 Braunschweig  
Internet www.lareg.de E-Mail info@lareg.de

Datum: Name:

Bearbeitet: März 2019 WJ

Gezeichnet: März 2019 Ni

Geprüft: März 2019 Reh

Plan-Nr.: 5A Seite 2/2

Projekt-Nr.: 1327

Maßstab: 1:2.500

Blattgröße: 29,7 cm x 78,0 cm