

Brutvögel

Status

- | | | |
|----|----|----------------------|
| RL | HA | |
| ■ | ■ | Brutnachweis |
| ● | ● | Brutverdacht |
| ⬠ | ⬠ | Brutzeitfeststellung |
| ▲ | ⬠ | Rastvogel |
| | ▲ | Nahrungsgast |

RL = Rote Liste Arten/streng geschützte Arten
 HA = häufige Arten

Kürzel

- A Amsel
- B Buchfink
- Blg Blässgans
- Bm Blaumeise
- Br Blässhuhn
- Bs Buntspecht
- Dg Dorngrasmücke
- Ei Eichelhäher
- Gb Gartenbaumläufer
- Fs Feldschwirl
- Ge Gebirgsstelze
- Gf Grünfink
- Gg Gartengrasmücke
- Gi Girlitz
- Gra Graugans
- Grr Graureiher
- Gü Grünspecht
- Hö Höckerschwan
- He Heckenbraunelle
- Hr Hausrotschwanz
- K Kohlmeise
- Kg Klappergrasmücke

Art

- Mb Mäusebussard
- Mg Mönchsgrasmücke
- Ms Mauersegler
- N Nachtigall
- Nig Nilgans
- R Rotkehlchen
- Rk Rabenkrähe
- Rm Rotmilan
- Ro Rohrammer
- Rs Rauchschwalbe
- Rt Ringeltaube
- S Star
- Sd Singdrossel
- Sm Schwanzmeise
- Sto Stockente
- Su Sumpfrohrsänger
- Sum Sumpfmöwe
- T Teichrohrsänger
- Tf Turmfalke
- Tr Teichhuhn
- Z Zaunkönig
- Zi Zilpzalp

Kürzel

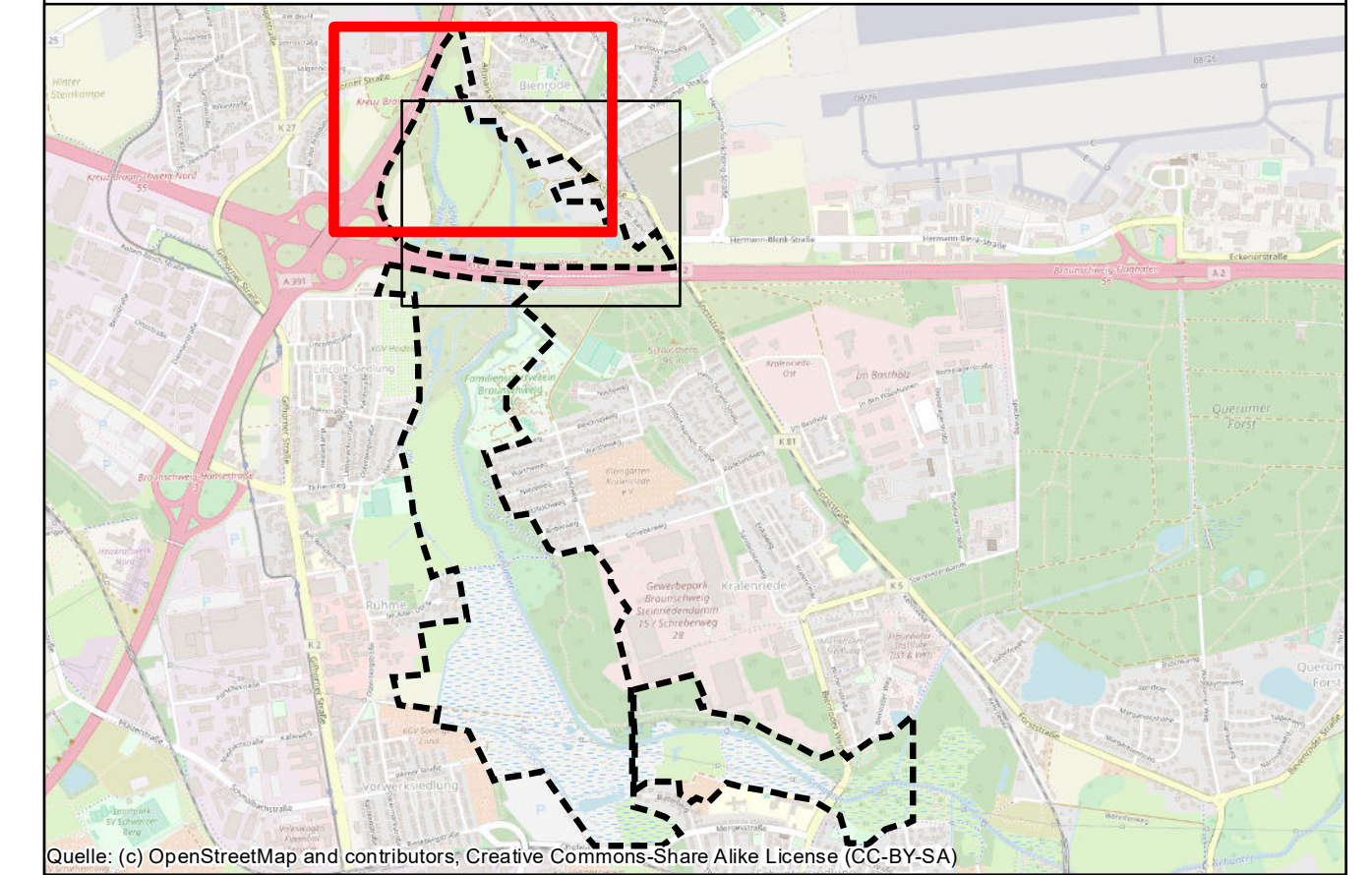
- Mb Mäusebussard
- Mg Mönchsgrasmücke
- Ms Mauersegler
- N Nachtigall
- Nig Nilgans
- R Rotkehlchen
- Rk Rabenkrähe
- Rm Rotmilan
- Ro Rohrammer
- Rs Rauchschwalbe
- Rt Ringeltaube
- S Star
- Sd Singdrossel
- Sm Schwanzmeise
- Sto Stockente
- Su Sumpfrohrsänger
- Sum Sumpfmöwe
- T Teichrohrsänger
- Tf Turmfalke
- Tr Teichhuhn
- Z Zaunkönig
- Zi Zilpzalp

Art

- Mb Mäusebussard
- Mg Mönchsgrasmücke
- Ms Mauersegler
- N Nachtigall
- Nig Nilgans
- R Rotkehlchen
- Rk Rabenkrähe
- Rm Rotmilan
- Ro Rohrammer
- Rs Rauchschwalbe
- Rt Ringeltaube
- S Star
- Sd Singdrossel
- Sm Schwanzmeise
- Sto Stockente
- Su Sumpfrohrsänger
- Sum Sumpfmöwe
- T Teichrohrsänger
- Tf Turmfalke
- Tr Teichhuhn
- Z Zaunkönig
- Zi Zilpzalp

Sonstiges

- ⬠ Untersuchungsgebiet



Quelle: (c) OpenStreetMap and contributors; Creative Commons-Share Alike License (CC-BY-SA)

Auftraggeber: WVMO
 Wasserverband Mittlere Oker
 Taubenstraße 7
 38106 Braunschweig

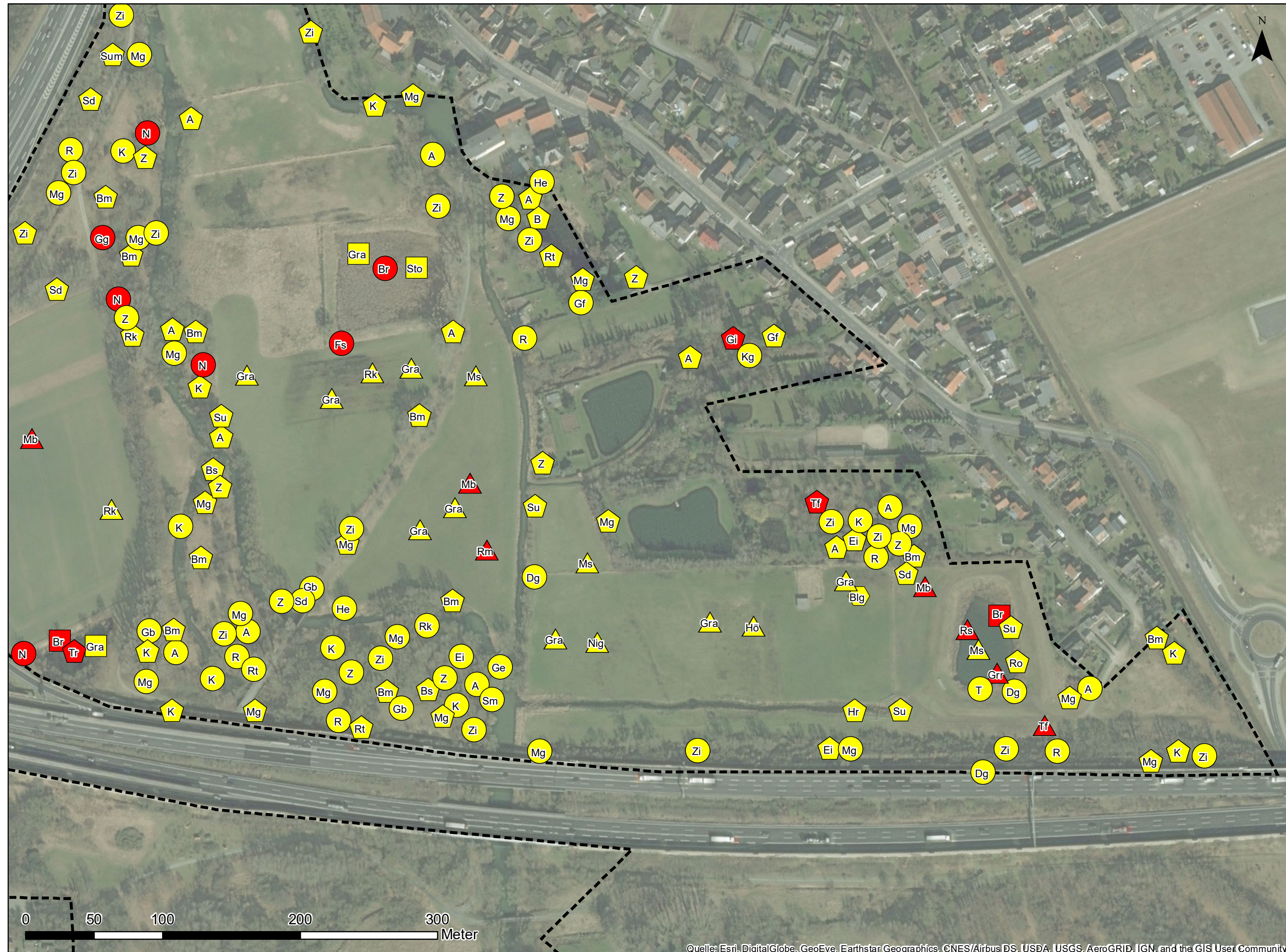


Projekt: Renaturierung Schunter-Butterberg

Planinhalt: Brutvögel - Bereich A

Planverfasser: Planungs-Gemeinschaft GbR Dipl.-Ing. Ruth Peschk-Hawtree Landschaftsarchitektin Helmedler Straße 55A Telefon 0531-707156-00 Internet www.lareg.de	LaReG Landschaftsplanung Rekultivierung Grünplanung Prof. Dr. Gunnar Rehfeldt Dipl. Biologe 38126 Braunschweig Telefon 0531-707156-15 E-Mail info@lareg.de	Datum:	Name:
		Bearbeitet:	März 2019
Gezeichnet:		März 2019	Ni
Geprüft:		März 2019	Reh
Plan-Nr.: 3A Seite 1/2			

Projekt-Nr.: 1327 Maßstab: 1:2.500 Blattgröße: 29,7 cm x 78,0 cm



Quelle: Esri, DigitalGlobe, GeoEye, Earthstar Geographics, CNES/Airbus DS, USDA, USGS, AeroGRID, IGN, and the GIS User Community

Brutvögel

Status

RL	HA	
■	■	Brutnachweis
●	●	Brutverdacht
⬠	⬠	Brutzeitfeststellung
▲	▲	Rastvogel
	▲	Nahrungsgast

RL = Rote Liste Arten/streng geschützte Arten
HA = häufige Arten

Kürzel

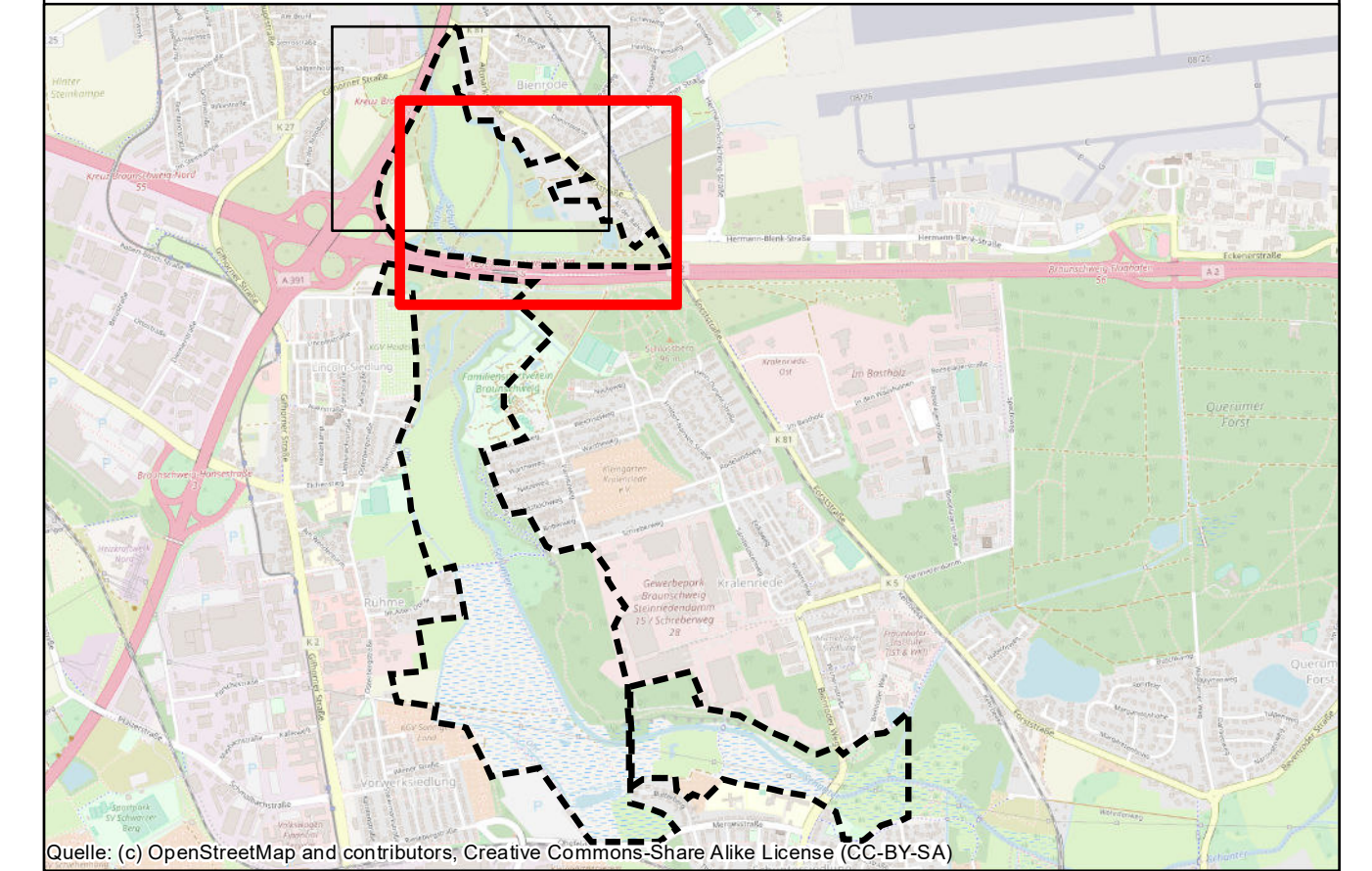
A	Amsel
B	Buchfink
Blg	Blässgans
Bm	Blaumeise
Br	Blässhuhn
Bs	Buntspecht
Dg	Dorngrasmücke
Ei	Eichelhäher
Gb	Gartenbaumläufer
Fs	Feldschwirl
Ge	Gebirgsstelze
Gf	Grünfink
Gg	Gartengrasmücke
Gi	Girlitz
Gra	Graugans
Grr	Graureiher
Gü	Grünspecht
Hö	Höckerschwan
He	Heckenbraunelle
Hr	Hausrotschwanz
K	Kohlmeise
Kg	Klappergrasmücke

Kürzel

Mb	Mäusebussard
Mg	Mönchsgrasmücke
Ms	Mauersegler
N	Nachtigall
Nig	Nilgans
R	Rotkehlchen
Rk	Rabenkrähe
Rm	Rotmilan
Ro	Rohrhammer
Rs	Rauchschwalbe
Rt	Ringeltaube
S	Star
Sd	Singdrossel
Sm	Schwanzmeise
Sto	Stockente
Su	Sumpfrohsänger
Sum	Sumpfmehle
T	Teichrohrsänger
Tf	Turmfalke
Tr	Teichhuhn
Z	Zaunkönig
Zi	Zilpzalp

Sonstiges

⬠ Untersuchungsgebiet



Quelle: (c) OpenStreetMap and contributors; Creative Commons-Share Alike License (CC-BY-SA)

Auftraggeber: WVMO
Wasserverband Mittlere Oker
Taubenstraße 7
38106 Braunschweig



Projekt: Renaturierung Schunter-Butterberg

Planinhalt: Brutvögel - Bereich A

Planverfasser: Planungs-Gemeinschaft GbR Dipl.-Ing. Ruth Pesch-Hawtree Landschaftsarchitektin Helmstedter Straße 55A Telefon 0531-707156-00 Internet www.lareg.de	LaReG Landschaftsplanung Rekultivierung Grünplanung Prof. Dr. Gunnar Rehfeldt Dipl. Biologe 38126 Braunschweig Telefon 0531-707156-15 E-Mail info@lareg.de	Datum:	Name:
		Bearbeitet:	März 2019
Gezeichnet:		März 2019	Ni
Geprüft:		März 2019	Reh
Plan-Nr.: 3A Seite 2/2			

Projekt-Nr.: 1327 Maßstab: 1:2.500 Blattgröße: 29,7 cm x 78,0 cm