

Legende

- Bestand (Vermessung)
- Flurstücksgrenze
- Gewässerachse
- Bestandsgewässer
- kartierte Habitatbäume (LaReG 2018)
- Planungsgebiet
- Planung
- Geländemodellierung
- Gewässersohle
- Fischaufstiegsanlage
- Sohlberäumung
- verlorener Sandfang
- Dreiecksbuhne
- Wurzelstube
- Totholzbuhr (überströmt)
- Raubaum
- Lenkbuhne bzw. Sohlriegel (überströmt)
- Kieseinbau auf Sohle
- initiale Auwaldanpflanzung
- Kiesdepot
- Rückbau
- Baumfällung

Genehmigungsplanung

Vorhabenträger:

Wasserverband Mittlere Oker
Eisenbütteler Straße 22/23
38122 Braunschweig



Planverfasser:

HGN Beratungsgesellschaft mbH
Celler Straße 66
38114 Braunschweig
braunschweig@hgn-beratung.de



Projektbezeichnung:

Renaturierung der Schunter bei Rühme

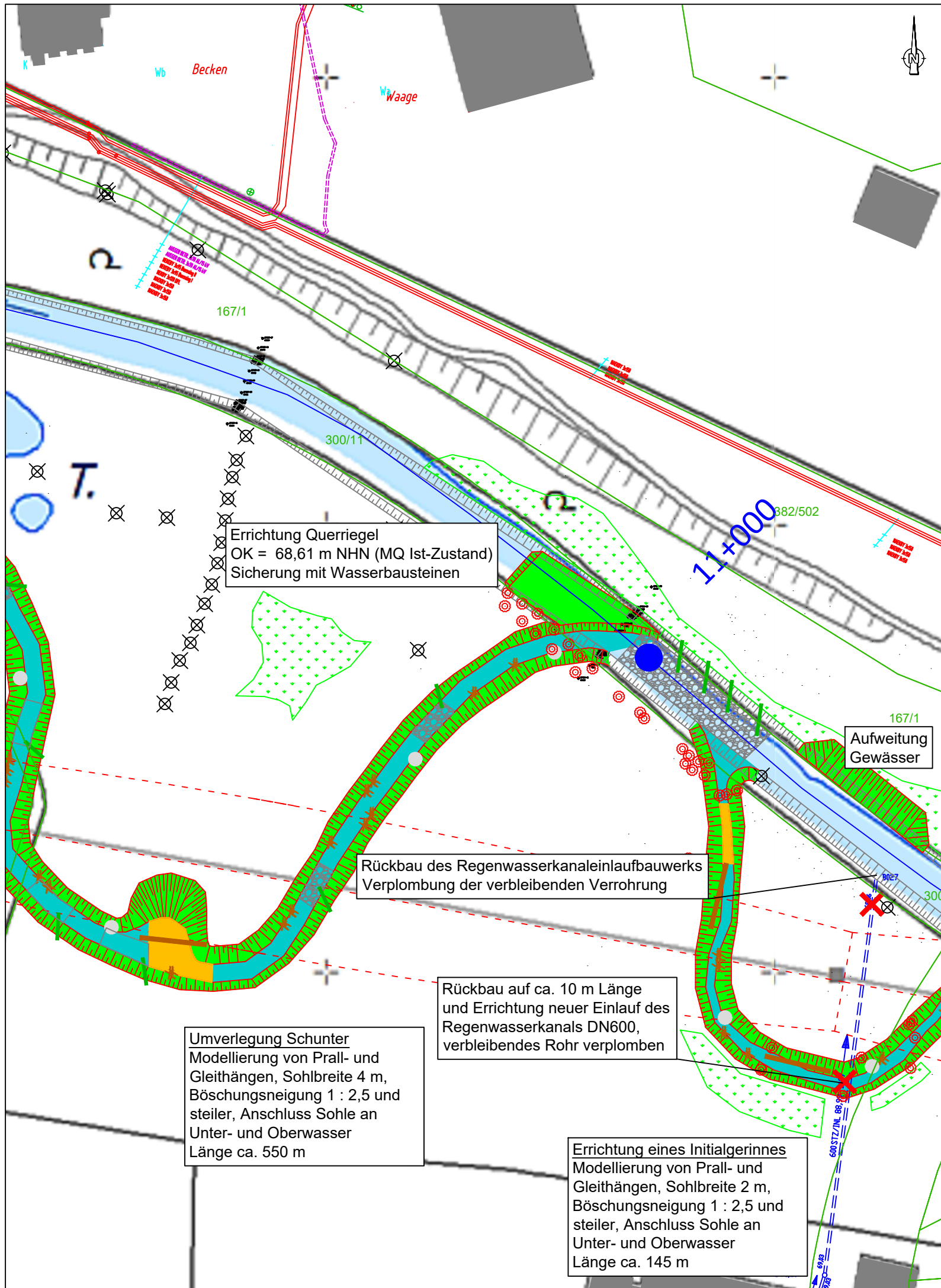
Planbezeichnung:

Lagepläne

Lagebezug: UTM32N

Höhenbezug: DHHN92

	Datum	Name	Unterschrift	Projekt-Nr.:	18-215
gez.:	15.11.2019	N. Siemon	gez. Siemon	Anlage:	7
bearb.:	15.11.2019	M.Jünemann	gez. Jünemann	Maßstab:	1 : 1.000
gepr.:	15.11.2019	R. Ladwig	gez. Ladwig	Blatt:	1



Legende

- Bestand (Vermessung)
- Flurstücksgrenze
- Gewässerachse
- Bestandsgewässer
- ⊗ kartierte Habitatbäume (LaReG 2018)
- Planungsgebiet
- Planung
- Geländemodellierung
- Gewässersohle
- Fischeufstiegsanlage
- Sohlberäumung
- verlorener Sandfang
- ▲ Dreiecksbuhne
- ✳ Wurzelstube
- Totholzbuhr (überströmt)
- Raubaum
- Lenkbuhne bzw. Sohlriegel (überströmt)
- Kieseinbau auf Sohle
- initiale Auwaldanpflanzung
- Kiesdepot
- ✗ Rückbau
- ⊙ Baumfällung

Genehmigungsplanung

Vorhabenträger:

Wasserverband Mittlere Oker
Eisenbütteler Straße 22/23
38122 Braunschweig



Planverfasser:

HGN Beratungsgesellschaft mbH
Celler Straße 66
38114 Braunschweig
braunschweig@hgn-beratung.de



Projektbezeichnung:

Renaturierung der Schunter bei Rühme

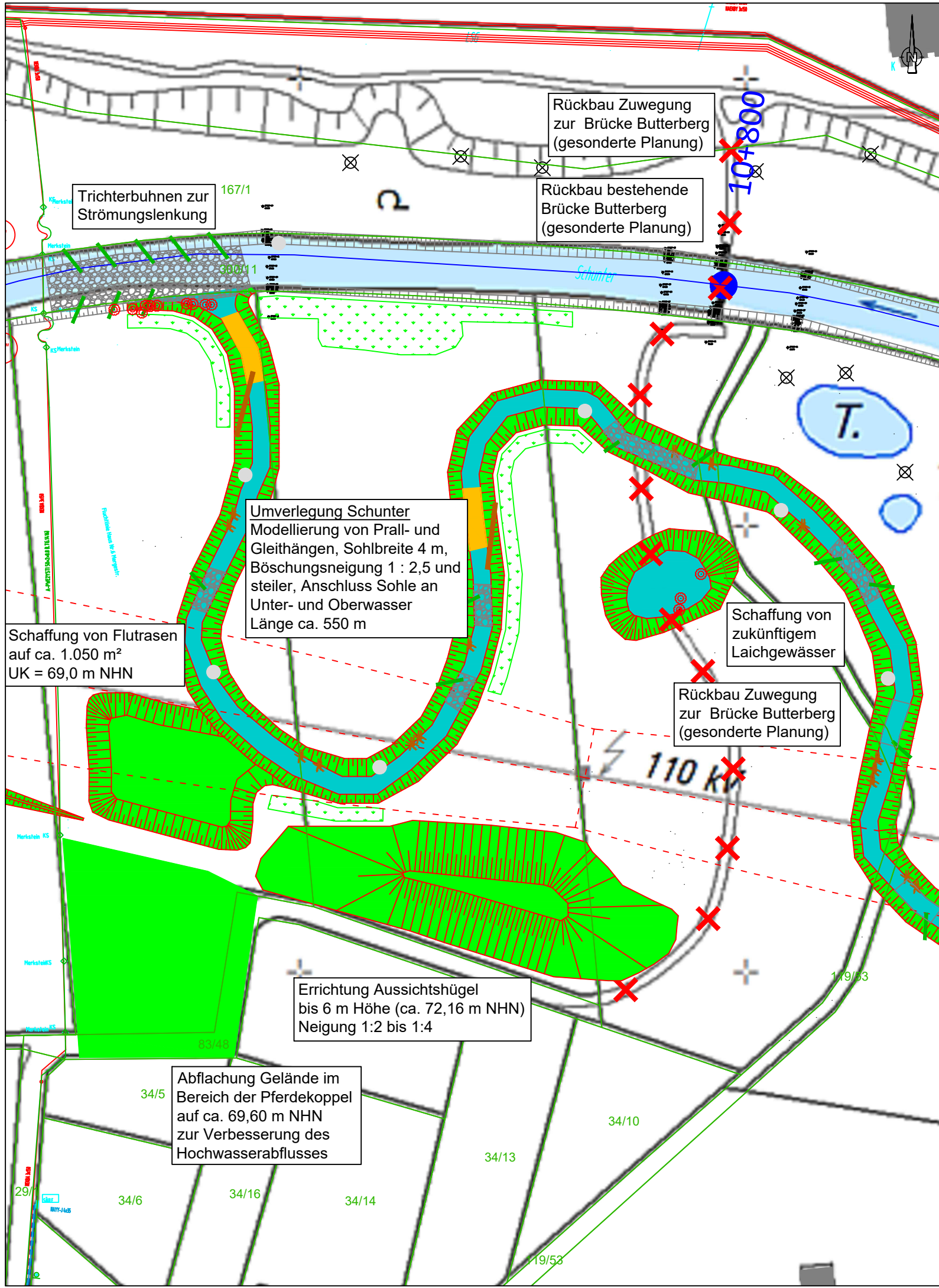
Planbezeichnung:

Lagepläne

Lagebezug: UTM32N

Höhenbezug: DHHN92

	Datum	Name	Unterschrift	Projekt-Nr.:	18-215
gez.:	15.11.2019	N. Siemon	gez. Siemon	Anlage:	7
bearb.:	15.11.2019	M.Jünemann	gez. Jünemann	Maßstab:	1 : 1.000
gepr.:	15.11.2019	R. Ladwig	gez. Ladwig	Blatt:	2



Legende

	Bestand (Vermessung)		Dreiecksbuhne
	Flurstücksgrenze		Wurzelstube
	Gewässerachse		Totholzbuhr (überströmt)
	Bestandsgewässer		Raubaum
	kartierte Habitatbäume (LaReG 2018)		Lenkbuhne bzw. Sohlriegel (überströmt)
	Planungsgebiet		Kieseinbau auf Sohle
	Planung		initiale Auwaldanpflanzung
	Geländemodellierung		Kiesdepot
	Gewässersohle		Rückbau
	Fischaufstiegsanlage		Baumfällung
	Sohlberäumung		
	verlorener Sandfang		

Genehmigungsplanung

Vorhabenträger:

Wasserverband Mittlere Oker
Eisenbütteler Straße 22/23
38122 Braunschweig



Planverfasser:

HGN Beratungsgesellschaft mbH
Celler Straße 66
38114 Braunschweig
braunschweig@hgn-beratung.de



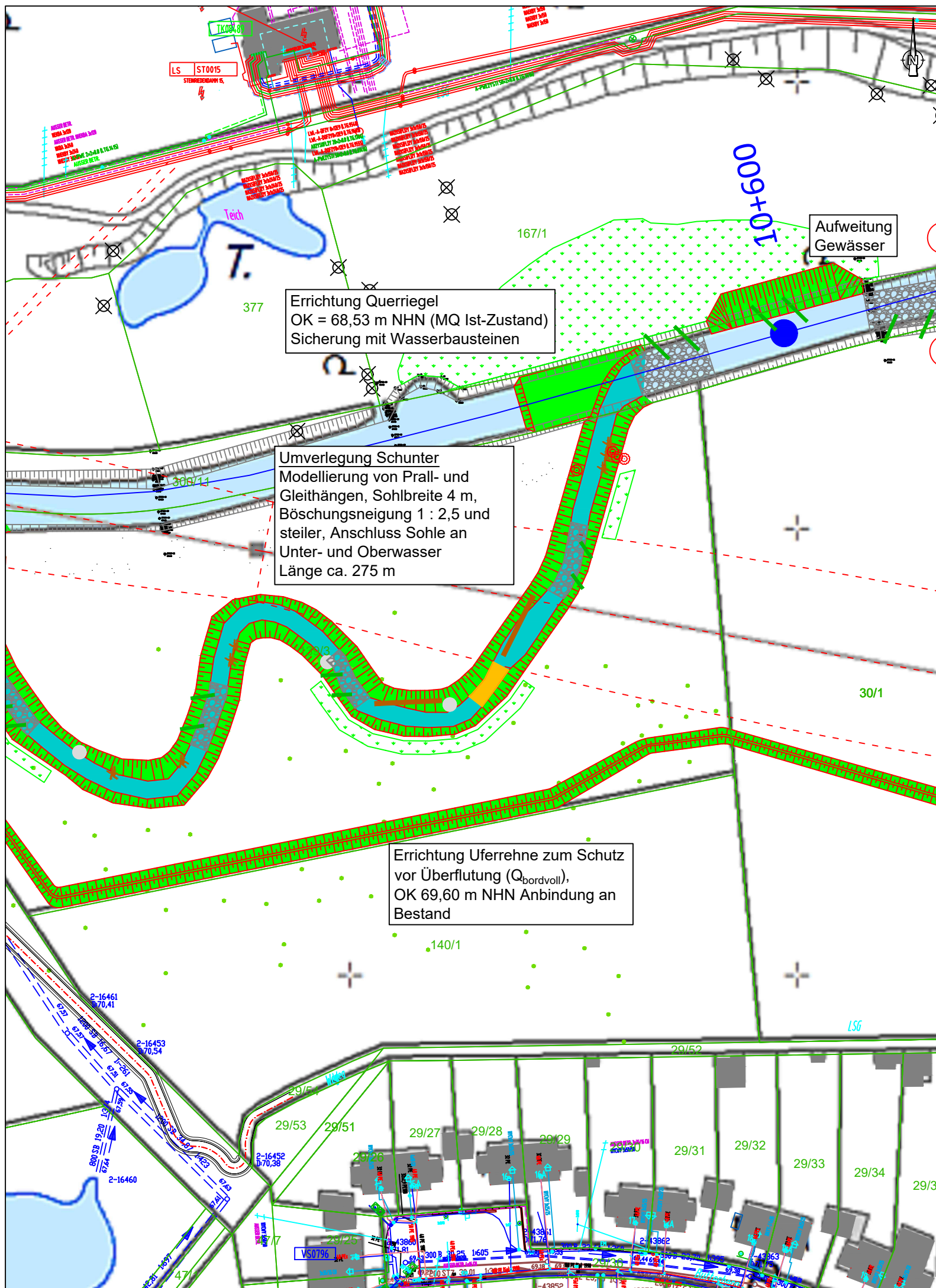
Projektbezeichnung:
Renaturierung der Schunter bei Rühme

Planbezeichnung:
Lagepläne

Lagebezug: UTM32N

Höhenbezug: DHHN92

	Datum	Name	Unterschrift	Projekt-Nr.:	18-215
gez.:	15.11.2019	N. Siemon	gez. Siemon	Anlage:	7
bearb.:	15.11.2019	M.Jünemann	gez. Jünemann	Maßstab:	1 : 1.000
gepr.:	15.11.2019	R. Ladwig	gez. Ladwig	Blatt:	3



Errichtung Querriegel
OK = 68,53 m NHN (MQ Ist-Zustand)
Sicherung mit Wasserbausteinen

Umverlegung Schunter
Modellierung von Prall- und
Gleithängen, Sohlbreite 4 m,
Böschungsneigung 1 : 2,5 und
steiler, Anschluss Sohle an
Unter- und Oberwasser
Länge ca. 275 m

Errichtung Uferrehne zum Schutz
vor Überflutung ($Q_{bordvoll}$),
OK 69,60 m NHN Anbindung an
Bestand

Legende

- Bestand (Vermessung)
- Flurstücksgrenze
- Gewässerachse
- Bestandsgewässer
- kartierte Habitatbäume (LaReG 2018)
- Planungsgebiet
- Planung
- Geländemodellierung
- Gewässersohle
- Fischaufstiegsanlage
- Sohlberäumung
- verlorener Sandfang
- Dreiecksbuhne
- Wurzelstube
- Totholzbuhne (überströmt)
- Raubaum
- Lenkbuhne bzw. Sohlriegel (überströmt)
- Kieseinbau auf Sohle
- initiale Auwaldanpflanzung
- Kiesdepot
- Rückbau
- Baumfällung

Genehmigungsplanung

Vorhabenträger:

Wasserverband Mittlere Oker
Eisenbütteler Straße 22/23
38122 Braunschweig



Planverfasser:

HGN Beratungsgesellschaft mbH
Celler Straße 66
38114 Braunschweig
braunschweig@hgn-beratung.de



Projektbezeichnung:

Renaturierung der Schunter bei Rühme

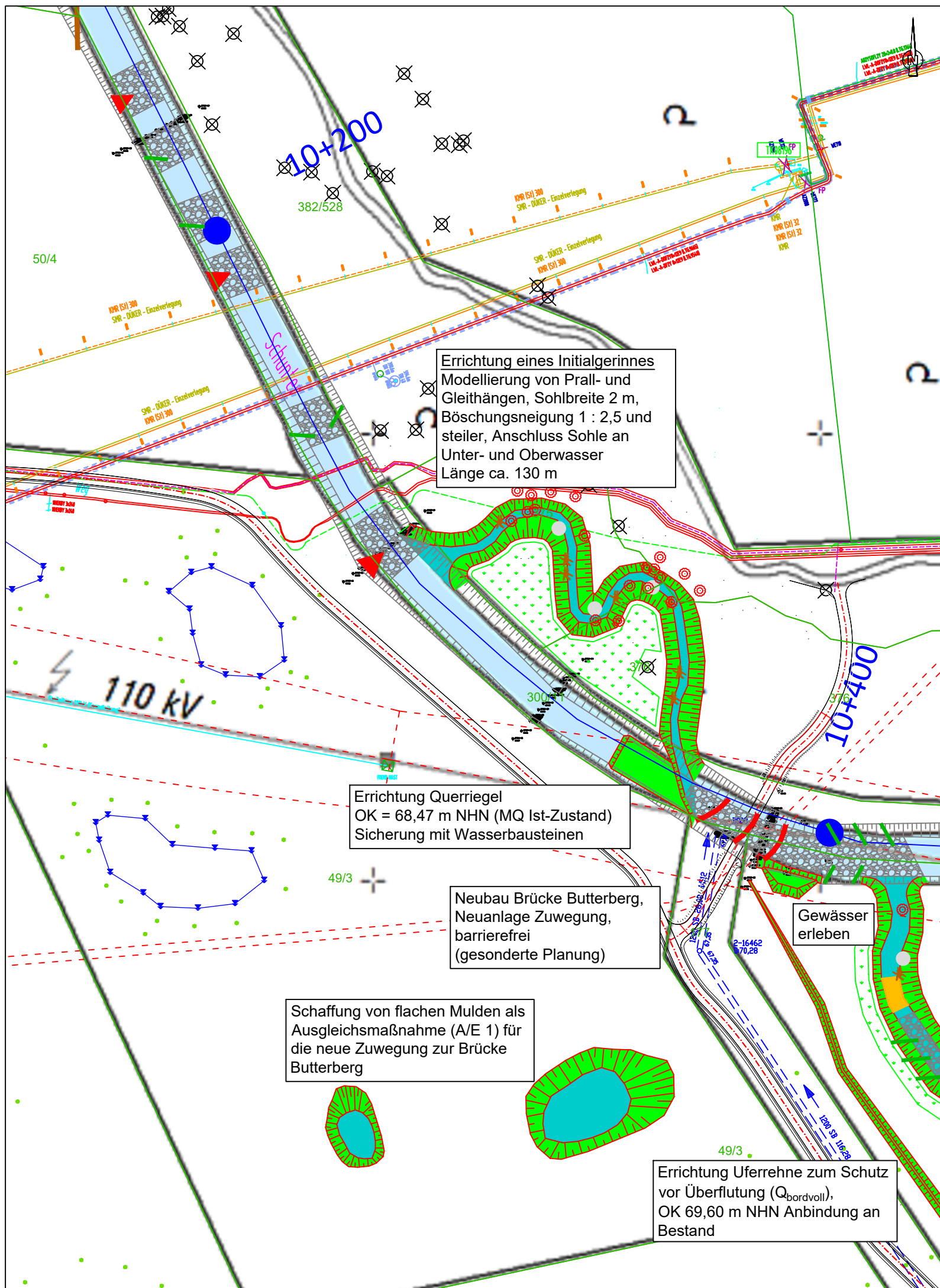
Planbezeichnung:

Lagepläne

Lagebezug: UTM32N

Höhenbezug: DHHN92

	Datum	Name	Unterschrift	Projekt-Nr.:	18-215
gez.:	15.11.2019	N. Siemon	gez. Siemon	Anlage:	7
bearb.:	15.11.2019	M.Jünemann	gez. Jünemann	Maßstab:	1 : 1.000
gepr.:	15.11.2019	R. Ladwig	gez. Ladwig	Blatt:	4



Legende

- Bestand (Vermessung)
- Flurstücksgrenze
- Gewässerachse
- Bestandsgewässer
- kartierte Habitatbäume (LaReG 2018)
- Planungsgebiet
- Planung
- Geländemodellierung
- Gewässersohle
- Fischaufstiegsanlage
- Sohlberäumung
- verlorener Sandfang
- Dreiecksbuhne
- Wurzelstube
- Totholzbuhne (überströmt)
- Raubaum
- Lenkbuhne bzw. Sohlriegel (überströmt)
- Kieseinbau auf Sohle
- initiale Auwaldanpflanzung
- Kiesdepot
- Rückbau
- Baumfällung

Genehmigungsplanung

Vorhabenträger:

Wasserverband Mittlere Oker
Eisenbütteler Straße 22/23
38122 Braunschweig



Planverfasser:

HGN Beratungsgesellschaft mbH
Celler Straße 66
38114 Braunschweig
braunschweig@hgn-beratung.de



Projektbezeichnung:

Renaturierung der Schunter bei Rühme

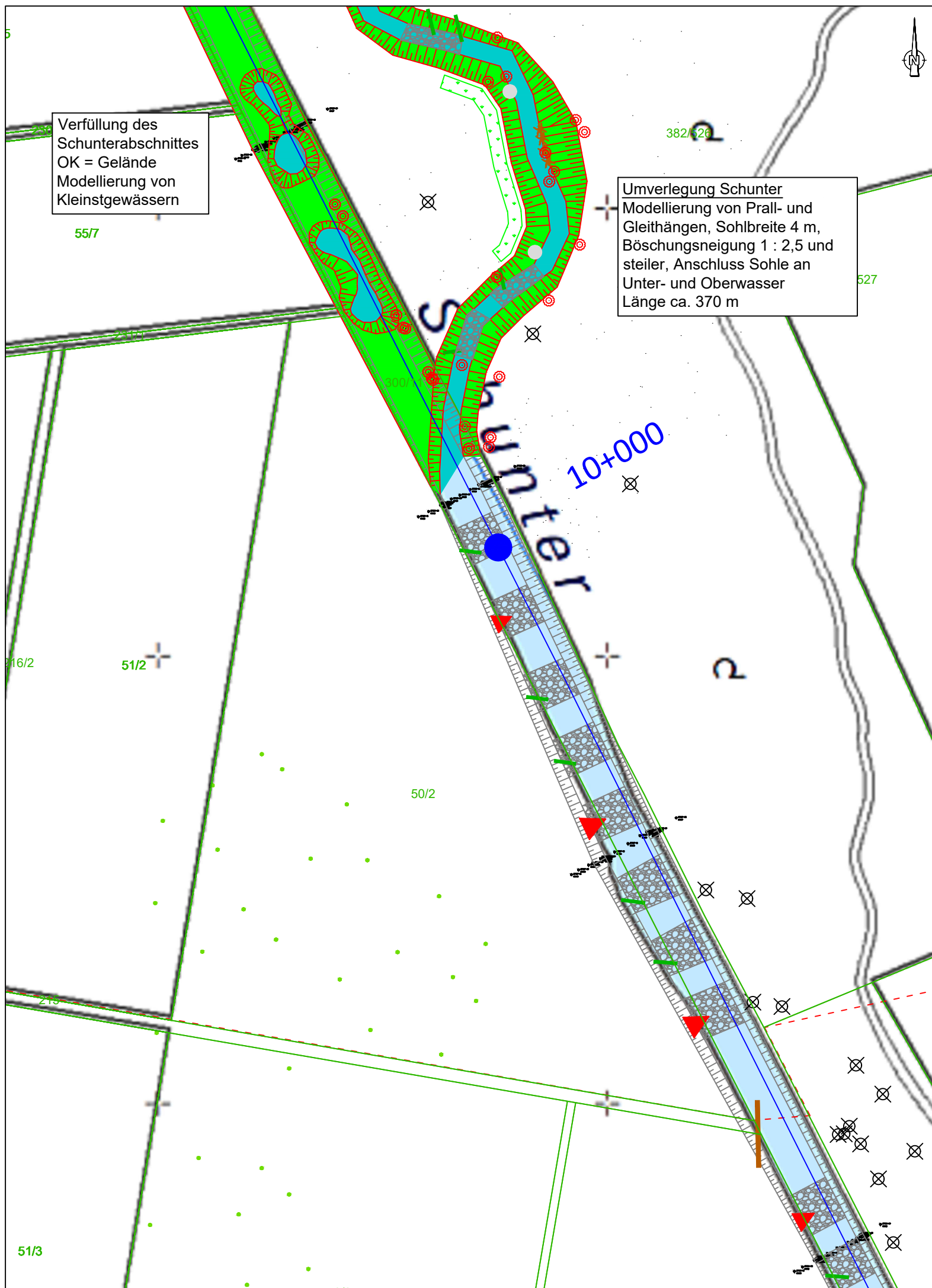
Planbezeichnung:

Lagepläne

Lagebezug: UTM32N

Höhenbezug: DHHN92

	Datum	Name	Unterschrift	Projekt-Nr.:	18-215
gez.:	15.11.2019	N. Siemon	gez. Siemon	Anlage:	7
bearb.:	15.11.2019	M. Jünemann	gez. Jünemann	Maßstab:	1 : 1.000
gepr.:	15.11.2019	R. Ladwig	gez. Ladwig	Blatt:	5



Verfüllung des Schunterabschnittes OK = Gelände Modellierung von Kleinstgewässern

Umverlegung Schunter
Modellierung von Prall- und Gleithängen, Sohlbreite 4 m, Böschungsneigung 1 : 2,5 und steiler, Anschluss Sohle an Unter- und Oberwasser Länge ca. 370 m

Legende

- Bestand (Vermessung)
- Flurstücksgrenze
- Gewässerachse
- Bestandsgewässer
- kartierte Habitatbäume (LaReG 2018)
- Planungsgebiet
- Planung
- Geländemodellierung
- Gewässersohle
- Fischaufstiegsanlage
- Sohlberäumung
- verlorener Sandfang
- Dreiecksbuhne
- Wurzelstube
- Totholzbuhne (überströmt)
- Raubaum
- Lenkbuhne bzw. Sohlriegel (überströmt)
- Kieseinbau auf Sohle
- initiale Auwaldanpflanzung
- Kiesdepot
- Rückbau
- Baumfällung

Genehmigungsplanung

Vorhabenträger:

Wasserverband Mittlere Oker
Eisenbütteler Straße 22/23
38122 Braunschweig



Planverfasser:

HGN Beratungsgesellschaft mbH
Celler Straße 66
38114 Braunschweig
braunschweig@hgn-beratung.de



Projektbezeichnung:

Renaturierung der Schunter bei Rühme

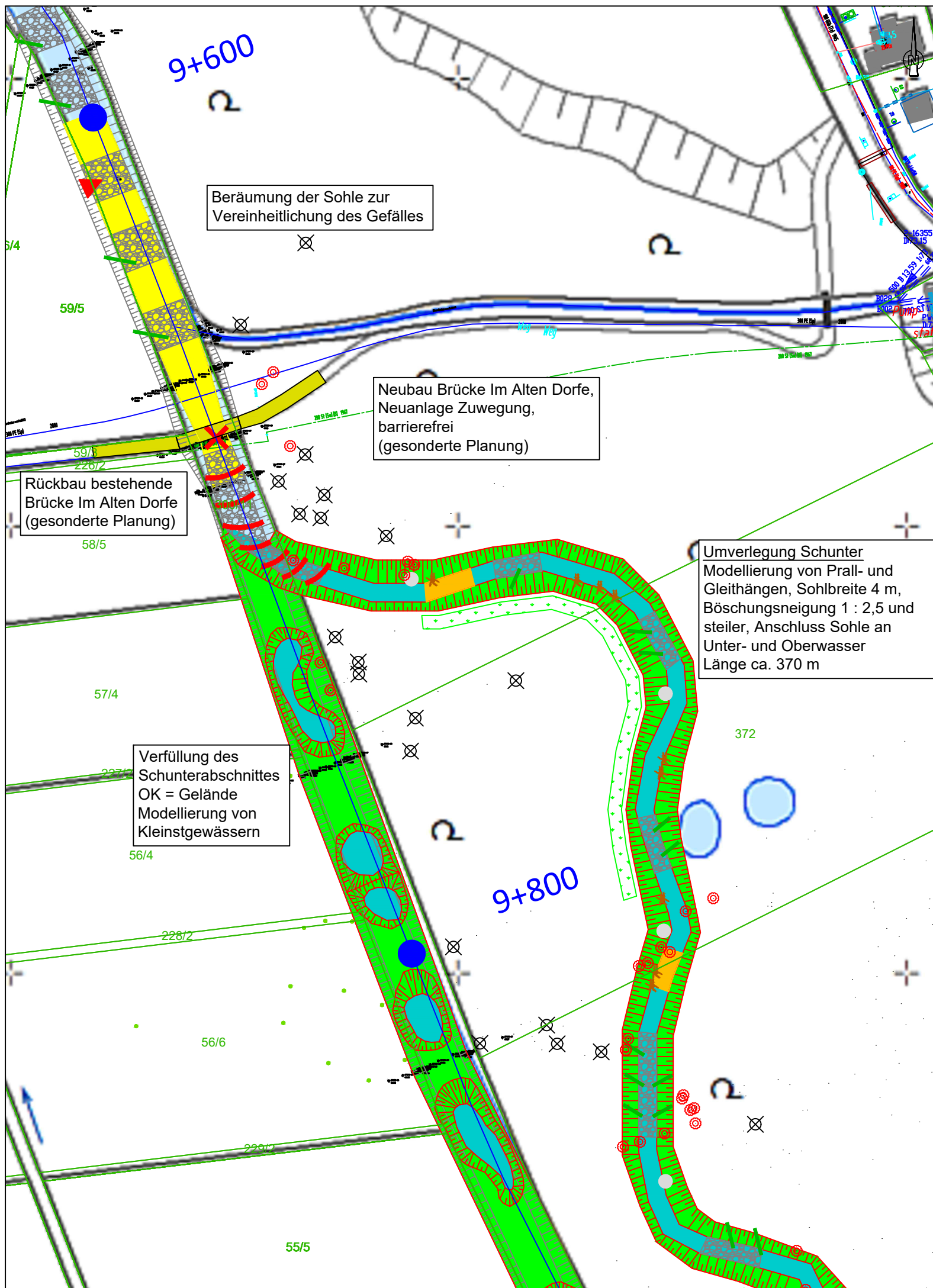
Planbezeichnung:

Lagepläne

Lagebezug: UTM32N

Höhenbezug: DHHN92

	Datum	Name	Unterschrift	Projekt-Nr.:	18-215
gez.:	15.11.2019	N. Siemon	gez. Siemon	Anlage:	7
bearb.:	15.11.2019	M.Jünemann	gez. Jünemann	Maßstab:	1 : 1.000
gepr.:	15.11.2019	R. Ladwig	gez. Ladwig	Blatt:	6



Legende

- | | | | |
|--|-------------------------------------|--|--|
| | Bestand (Vermessung) | | Dreiecksbuhne |
| | Flurstücksgrenze | | Wurzelstube |
| | Gewässerachse | | Totholzbuhne (überströmt) |
| | Bestandsgewässer | | Raubaum |
| | kartierte Habitatbäume (LaReG 2018) | | Lenkbuhne bzw. Sohlriegel (überströmt) |
| | Planungsgebiet | | Kieseinbau auf Sohle |
| | Planung | | initiale Auwaldanpflanzung |
| | Geländemodellierung | | Kiesdepot |
| | Gewässersohle | | Rückbau |
| | Fischaufstiegsanlage | | Baumfällung |
| | Sohlberäumung | | |
| | verlorener Sandfang | | |

Genehmigungsplanung

Vorhabenträger:

Wasserverband Mittlere Oker
Eisenbütteler Straße 22/23
38122 Braunschweig



Planverfasser:

HGN Beratungsgesellschaft mbH
Celler Straße 66
38114 Braunschweig
braunschweig@hgn-beratung.de



Projektbezeichnung:

Renaturierung der Schulter bei Rühme

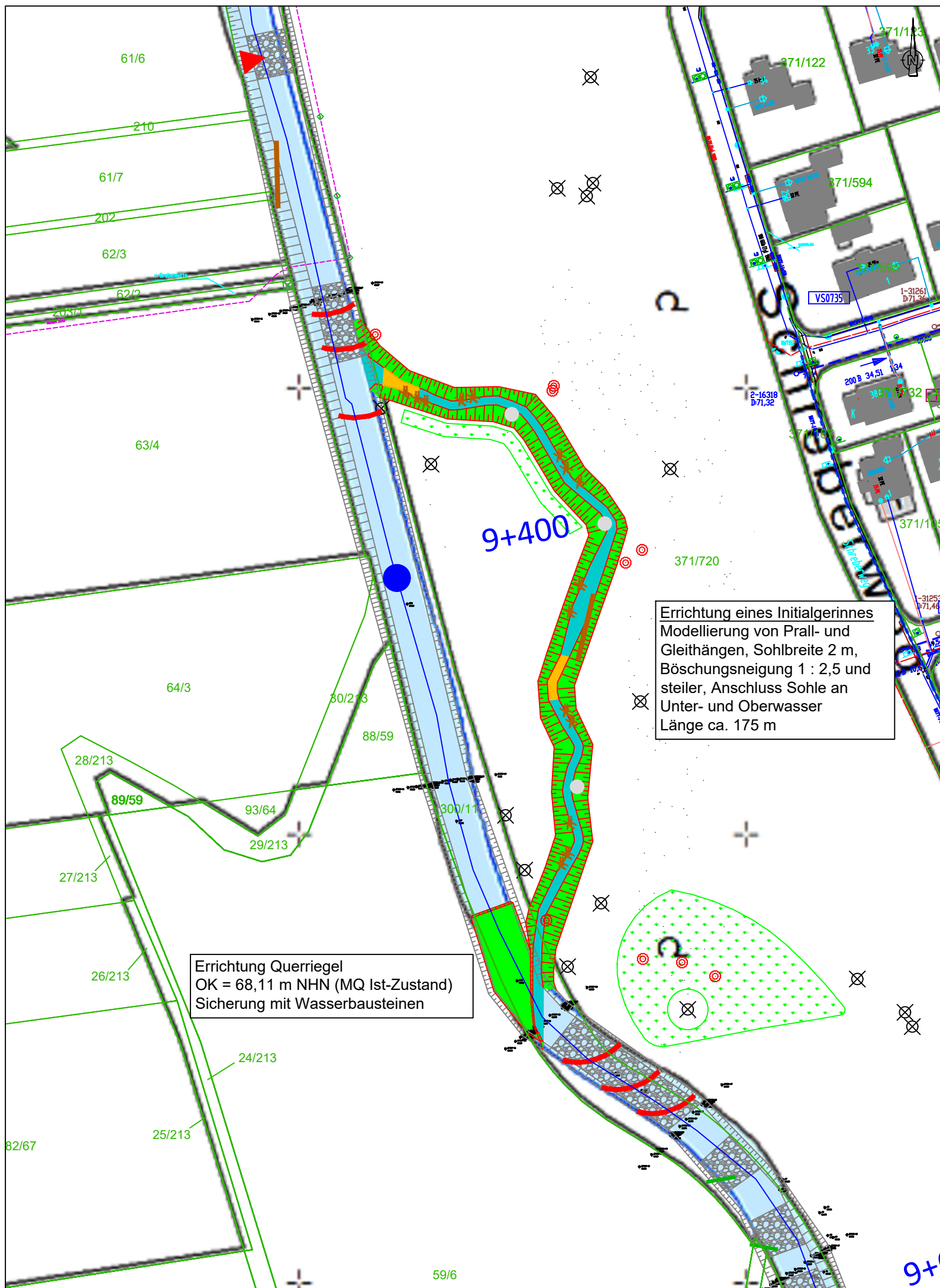
Planbezeichnung:

Lagepläne

Lagebezug: UTM32N

Höhenbezug: DHHN92

	Datum	Name	Unterschrift	Projekt-Nr.:	18-215
gez.:	15.11.2019	N. Siemon	gez. Siemon	Anlage:	7
bearb.:	15.11.2019	M.Jünemann	gez. Jünemann	Maßstab:	1 : 1.000
gepr.:	15.11.2019	R. Ladwig	gez. Ladwig	Blatt:	7



Errichtung Querriegel
OK = 68,11 m NHN (MQ Ist-Zustand)
Sicherung mit Wasserbausteinen

Errichtung eines Initialgerinnes
Modellierung von Prall- und
Gleithängen, Sohlbreite 2 m,
Böschungsneigung 1 : 2,5 und
steiler, Anschluss Sohle an
Unter- und Oberwasser
Länge ca. 175 m

Legende

- Bestand (Vermessung)
- Flurstücksgrenze
- Gewässerachse
- Bestandsgewässer
- ⊗ kartierte Habitatbäume (LaReG 2018)
- Planungsgebiet
- Planung
- Geländemodellierung
- Gewässersohle
- Fischaufstiegsanlage
- Sohlberäumung
- verlorener Sandfang
- ▲ Dreiecksbuhne
- ✂ Wurzelstube
- Totholzbuhr (überströmt)
- Raubaum
- Lenkbuhne bzw. Sohlriegel (überströmt)
- Kieseinbau auf Sohle
- initiale Auwaldanpflanzung
- Kiesdepot
- ✗ Rückbau
- ⊙ Baumfällung

Genehmigungsplanung

Vorhabenträger:

Wasserverband Mittlere Oker
Eisenbütteler Straße 22/23
38122 Braunschweig



Planverfasser:

HGN Beratungsgesellschaft mbH
Celler Straße 66
38114 Braunschweig
braunschweig@hgn-beratung.de



Projektbezeichnung:

Renaturierung der Schunter bei Rühme

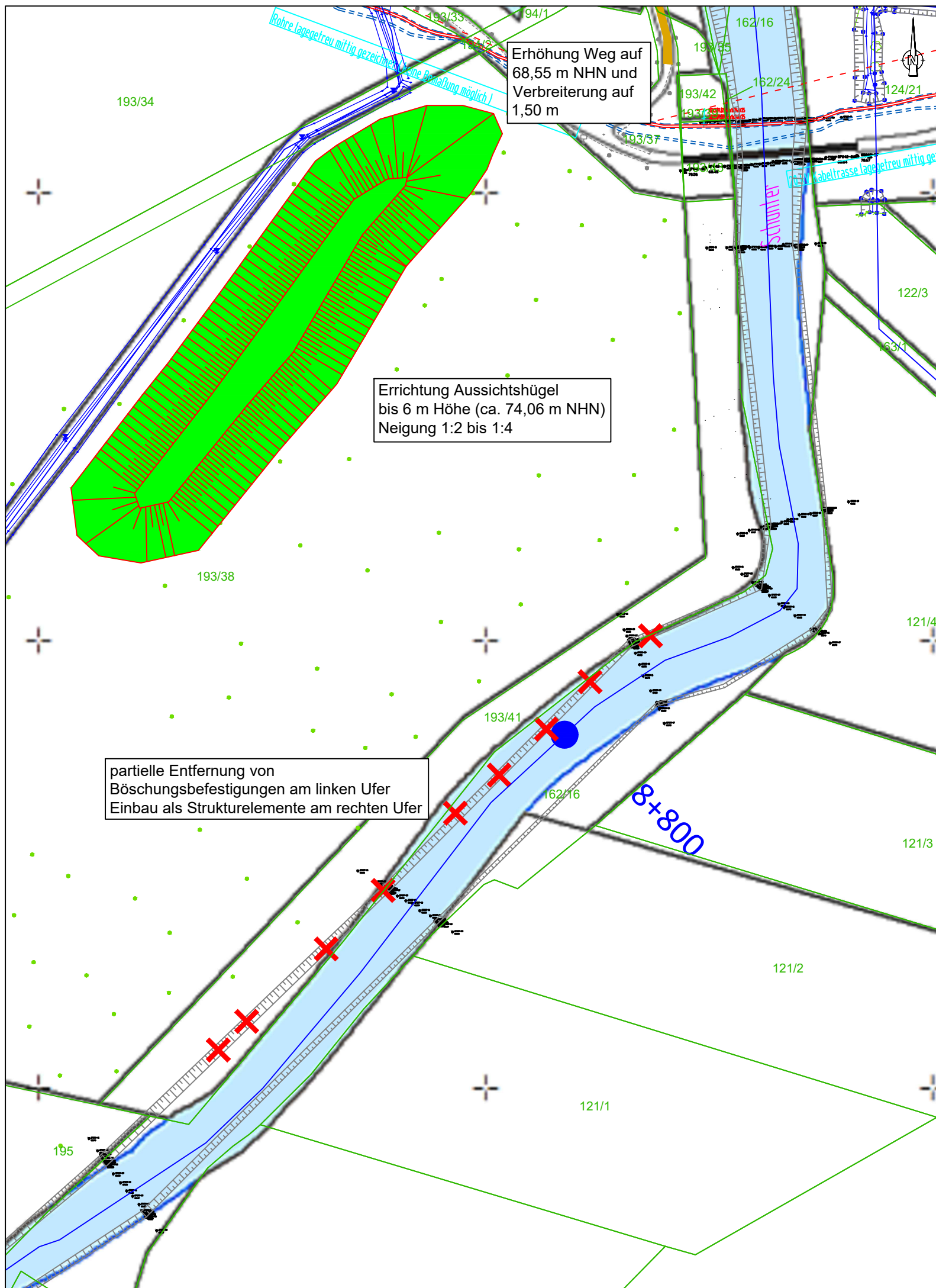
Planbezeichnung:

Lagepläne

Lagebezug: UTM32N

Höhenbezug: DHHN92

	Datum	Name	Unterschrift	Projekt-Nr.:	18-215
gez.:	15.11.2019	N. Siemon	gez. Siemon	Anlage:	7
bearb.:	15.11.2019	M.Jünemann	gez. Jünemann	Maßstab:	1 : 1.000
gepr.:	15.11.2019	R. Ladwig	gez. Ladwig	Blatt:	8



Erhöhung Weg auf 68,55 m NHN und Verbreiterung auf 1,50 m

Errichtung Aussichtshügel bis 6 m Höhe (ca. 74,06 m NHN) Neigung 1:2 bis 1:4

partielle Entfernung von Böschungsbefestigungen am linken Ufer Einbau als Strukturelemente am rechten Ufer

Legende

- Bestand (Vermessung)
- Flurstücksgrenze
- Gewässerachse
- Bestandsgewässer
- kartierte Habitatbäume (LaReG 2018)
- Planungsgebiet
- Planung
- Geländemodellierung
- Gewässersohle
- Fischaufstiegsanlage
- Sohlberäumung
- verlorener Sandfang
- Dreiecksbuhne
- Wurzelstube
- Totholzbuhne (überströmt)
- Raubaum
- Lenkbuhne bzw. Sohlriegel (überströmt)
- Kieseinbau auf Sohle
- initiale Auwaldanpflanzung
- Kiesdepot
- Rückbau
- Baumfällung

Genehmigungsplanung

Vorhabenträger:

Wasserverband Mittlere Oker
Eisenbütteler Straße 22/23
38122 Braunschweig



Planverfasser:

HGN Beratungsgesellschaft mbH
Celler Straße 66
38114 Braunschweig
braunschweig@hgn-beratung.de



Projektbezeichnung:

Renaturierung der Schunter bei Rühme

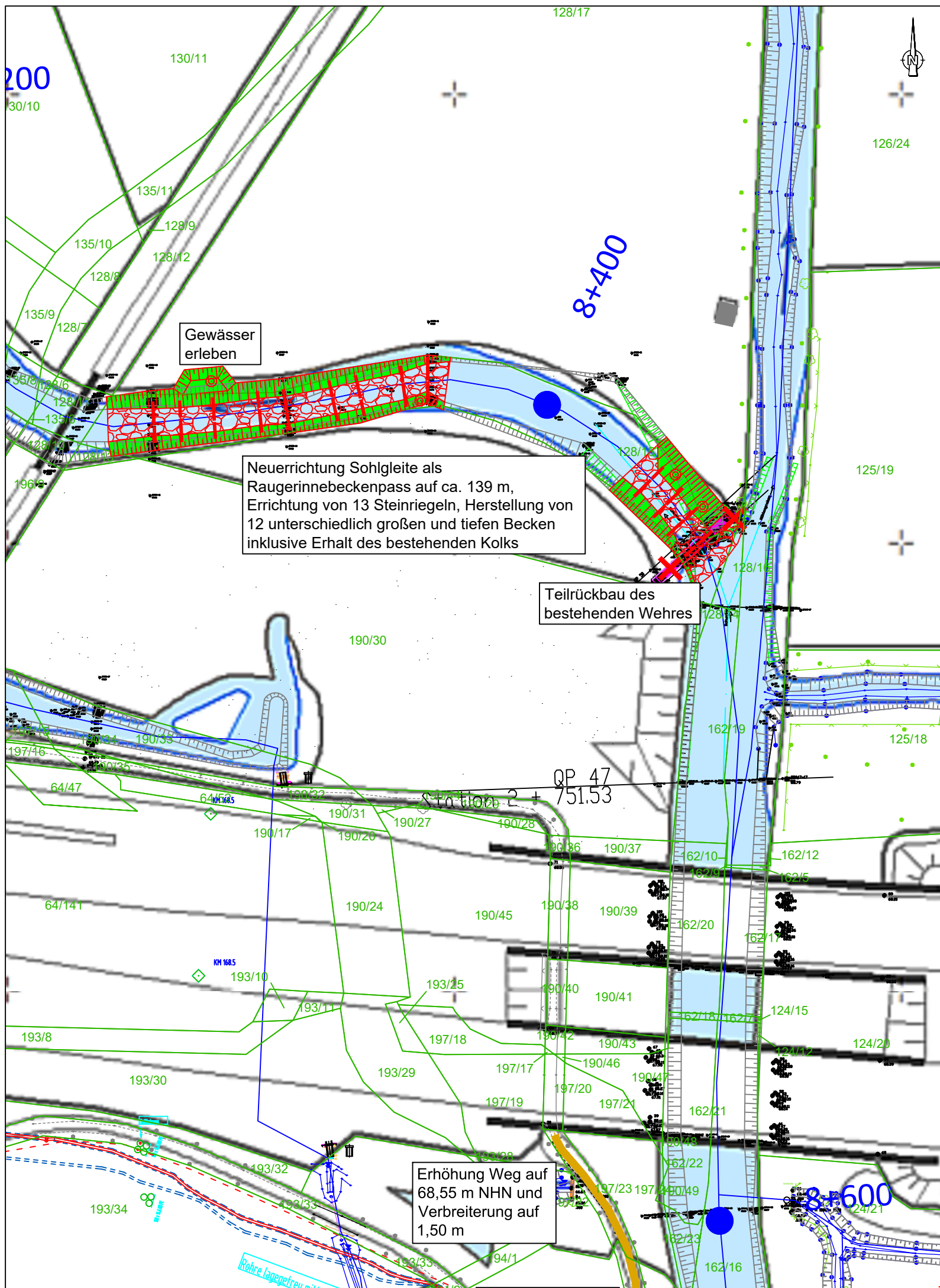
Planbezeichnung:

Lagepläne

Lagebezug: UTM32N

Höhenbezug: DHHN92

	Datum	Name	Unterschrift	Projekt-Nr.:	18-215
gez.:	15.11.2019	N. Siemon	gez. Siemon	Anlage:	7
bearb.:	15.11.2019	M.Jünemann	gez. Jünemann	Maßstab:	1 : 1.000
gepr.:	15.11.2019	R. Ladwig	gez. Ladwig	Blatt:	10



Gewässer erleben

Neuerrichtung Sohlgleite als Raugerinnebeckenpass auf ca. 139 m, Errichtung von 13 Steinriegeln, Herstellung von 12 unterschiedlich großen und tiefen Becken inklusive Erhalt des bestehenden Kolks

Teiltrückbau des bestehenden Wehres

Erhöhung Weg auf 68,55 m NHN und Verbreiterung auf 1,50 m

Legende

- Bestand (Vermessung)
- Flurstücksgrenze
- Gewässerachse
- Bestandsgewässer
- kartierte Habitatbäume (LaReG 2018)
- Planungsgebiet
- Planung
- Geländemodellierung
- Gewässersohle
- Fischaufstiegsanlage
- Sohlberäumung
- verlorener Sandfang
- Dreiecksbuhne
- Wurzelstube
- Totholzbuhr (überströmt)
- Raubaum
- Lenkbuhr bzw. Sohlriegel (überströmt)
- Kieseinbau auf Sohle
- initiale Auwaldanpflanzung
- Kiesdepot
- Rückbau
- Baumfällung

Genehmigungsplanung

Vorhabenträger:

Wasserverband Mittlere Oker
Eisenbütteler Straße 22/23
38122 Braunschweig



Planverfasser:

HGN Beratungsgesellschaft mbH
Celler Straße 66
38114 Braunschweig
braunschweig@hgn-beratung.de



Projektbezeichnung:

Renaturierung der Schunter bei Rühme

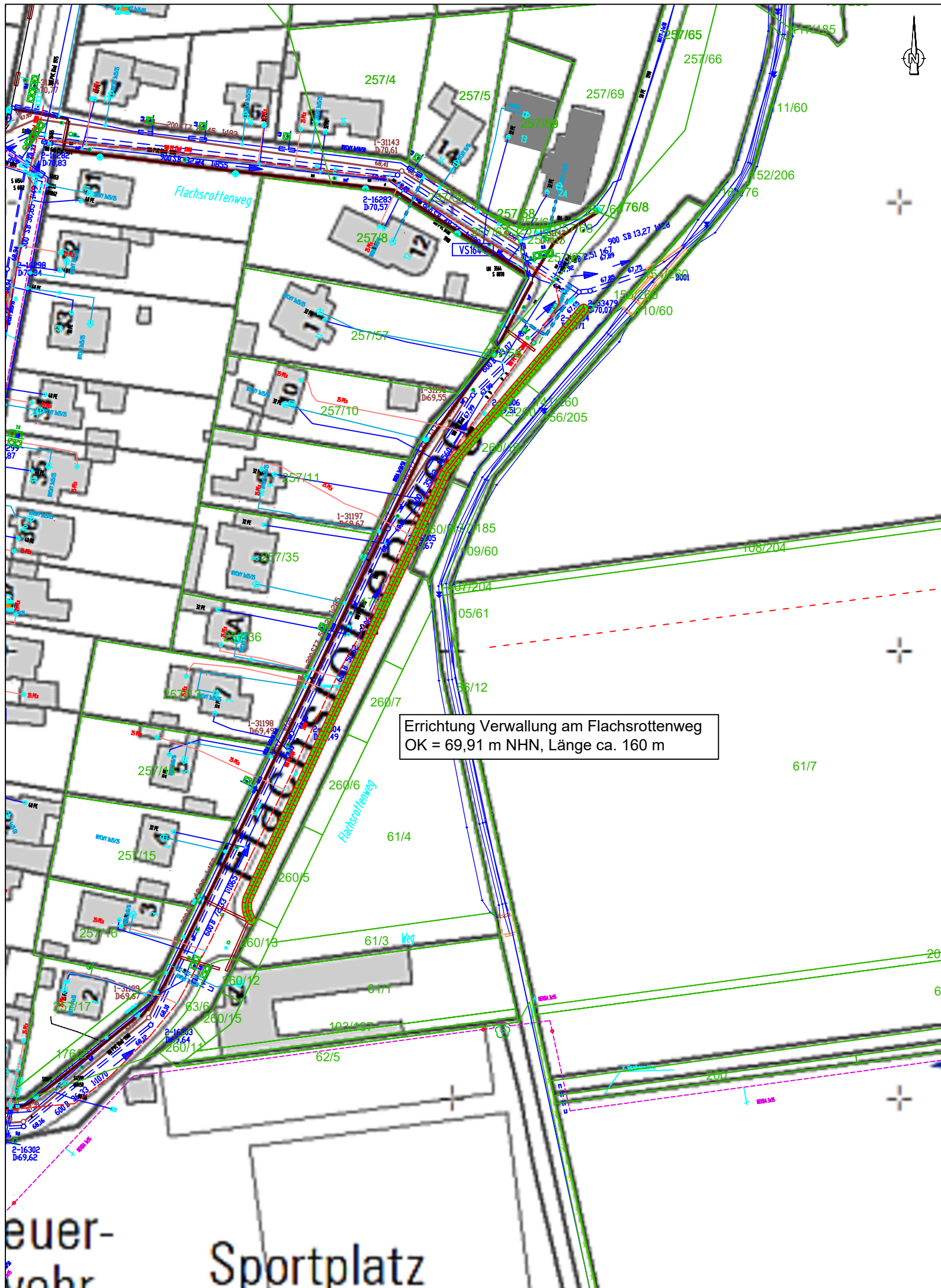
Planbezeichnung:

Lagepläne

Lagebezug: UTM32N

Höhenbezug: DHHN92

	Datum	Name	Unterschrift	Projekt-Nr.:	18-215
gez.:	15.11.2019	N. Siemon	gez. Siemon	Anlage:	7
bearb.:	15.11.2019	M.Jünemann	gez. Jünemann	Maßstab:	1 : 1.000
gepr.:	15.11.2019	R. Ladwig	gez. Ladwig	Blatt:	11



Legende

- Bestand (Vermessung)
- Flurstücksgrenze
- Gewässerachse
- Bestandsgewässer
- ⊗ kartierte Habitatbäume (LaReG 2018)
- ■ ■ ■ Planungsgebiet
- Planung
- Geländemodellierung
- Gewässersohle
- Fischauftiegsanlage
- Sohlberäumung
- verlorener Sandfang
- ▲ Dreiecksbuhne
- ✦ Wurzelstubbe
- Totholzbuhr (überströmt)
- Raubaum
- Lenkbuhne bzw. Sohlriegel (überströmt)
- Kieseinbau auf Sohle
- initiale Auwaldanpflanzung
- Kiesdepot
- ✗ Rückbau
- ⊙ Baumfällung

Genehmigungsplanung

Vorhabenträger:

Wasserverband Mittlere Oker
Eisenbütteler Straße 22/23
38122 Braunschweig



Planverfasser:

HGN Beratungsgesellschaft mbH
Celler Straße 66
38114 Braunschweig
braunschweig@hgn-beratung.de



Projektbezeichnung:

Renaturierung der Schunter bei Rühme

Planbezeichnung:

Lagepläne

Lagebezug: UTM32N

Höhenbezug: DHHN92

	Datum	Name	Unterschrift	Projekt-Nr.:	18-215
gez.:	15.11.2019	N. Siemon	gez. Siemon	Anlage:	7
bearb.:	15.11.2019	M.Jünemann	gez. Jünemann	Maßstab:	1 : 1.000
gepr.:	15.11.2019	R. Ladwig	gez. Ladwig	Blatt:	12