

Legende

- Flächen temporär beansprucht
- Flächen dauerhaft beansprucht
- betroffene Flurstücke
- Flurstücksgrenze
- 123/54 Flurstücksnummer
- 123,45 m² betroffene Teilfläche
- (123,45 m²) Fläche betroffenes Flurstück
- 15 | ID Flurstück
- T temporär beansprucht
- D dauerhaft beansprucht

Blatt 1

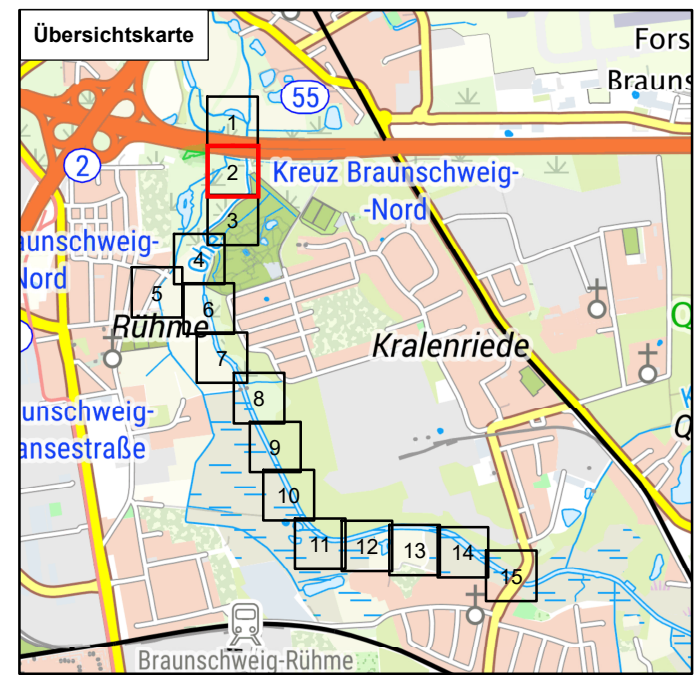
Wasserverband Mittlere Oker
 Eisenbütteler Straße 22/23
 38122 Braunschweig

HGN Büro Braunschweig
 Celler Str. 66
 38114 Braunschweig
 braunschweig@hgn-beratung.de

Renaturierung der Schunter bei Rühme

Anlage 15: Flächenbedarfsplan





Legende

- Flächen temporär beansprucht
- Flächen dauerhaft beansprucht
- betroffene Flurstücke
- Flurstücksgrenze
- 123/54 Flurstücksnummer
- 123,45 m² betroffene Teilfläche
- (123,45 m²) Fläche betroffenes Flurstück
- 15 | ID Flurstück
- T temporär beansprucht
- D dauerhaft beansprucht

Blatt 2

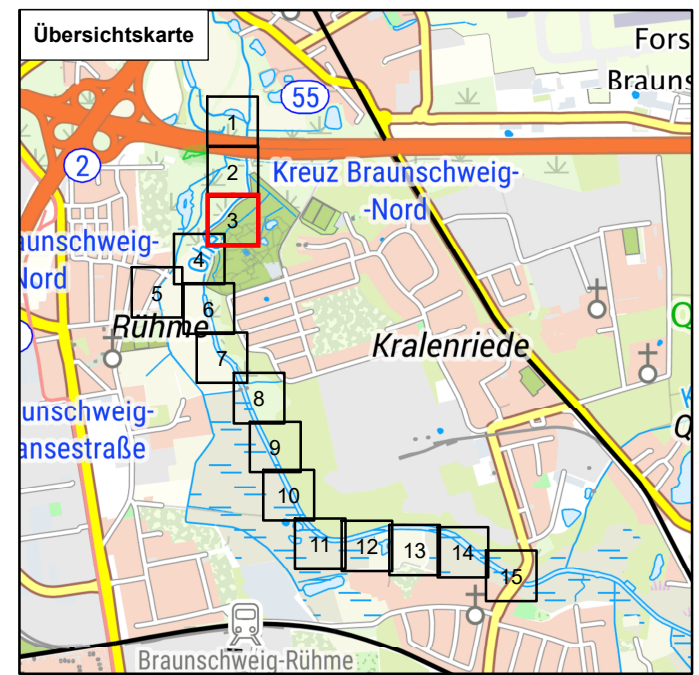
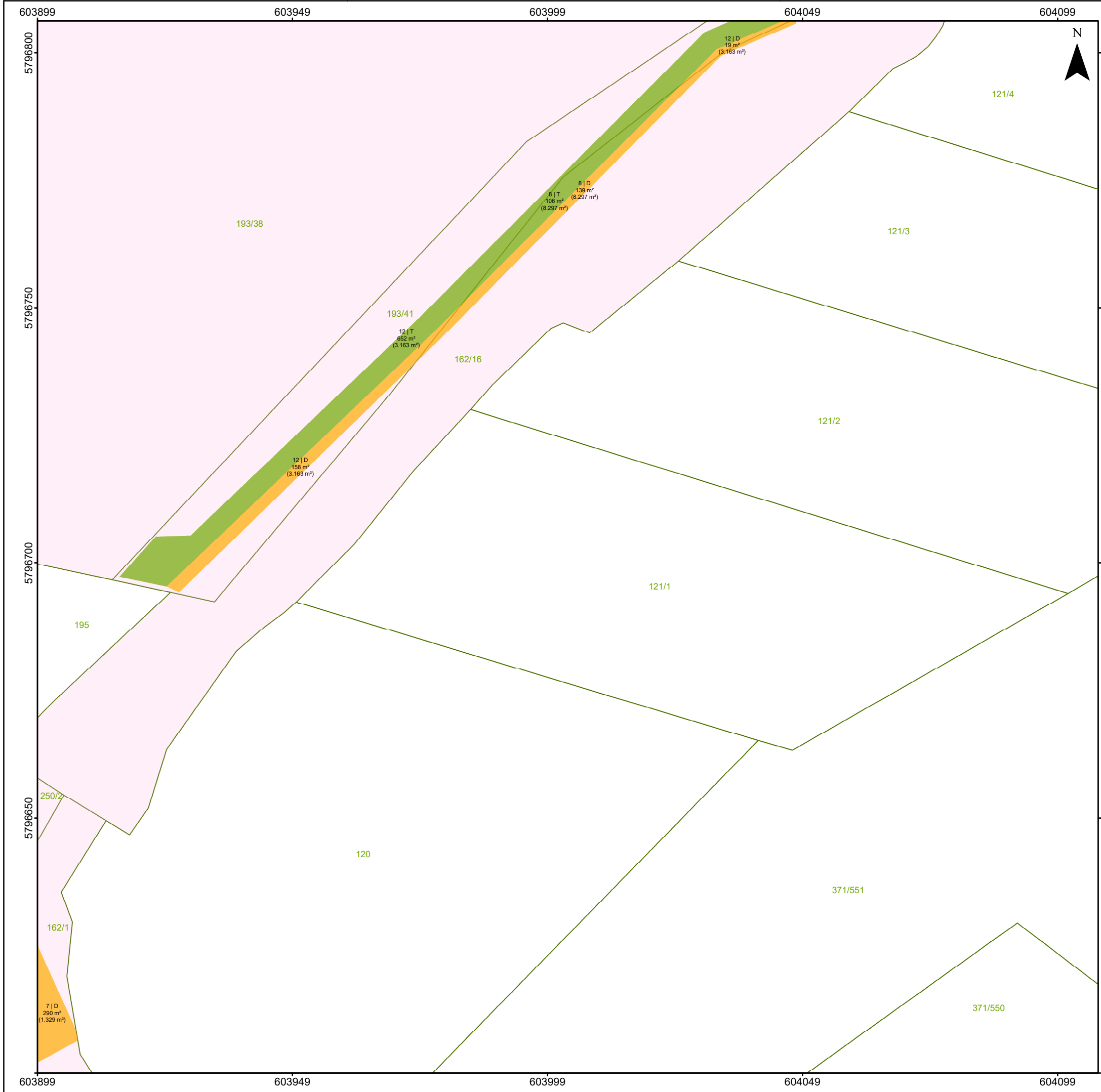
Wasserverband Mittlere Oker
Eisenbütteler Straße 22/23
38122 Braunschweig

Büro Braunschweig
Celler Str. 66
38114 Braunschweig
braunschweig@hgn-beratung.de

Renaturierung der Schunter bei Rühme

Anlage 15: Flächenbedarfsplan





Legende

- Flächen temporär beansprucht
- Flächen dauerhaft beansprucht
- betroffene Flurstücke
- Flurstücksgrenze
- 123/54 Flurstücksnummer
- 123,45 m² betroffene Teilfläche
- (123,45 m²) Fläche betroffenes Flurstück
- 15 | ID Flurstück
- T temporär beansprucht
- D dauerhaft beansprucht

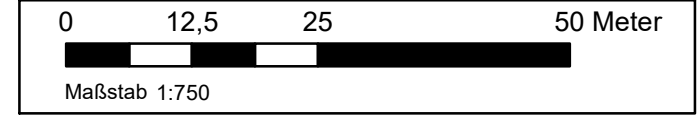
Blatt 3

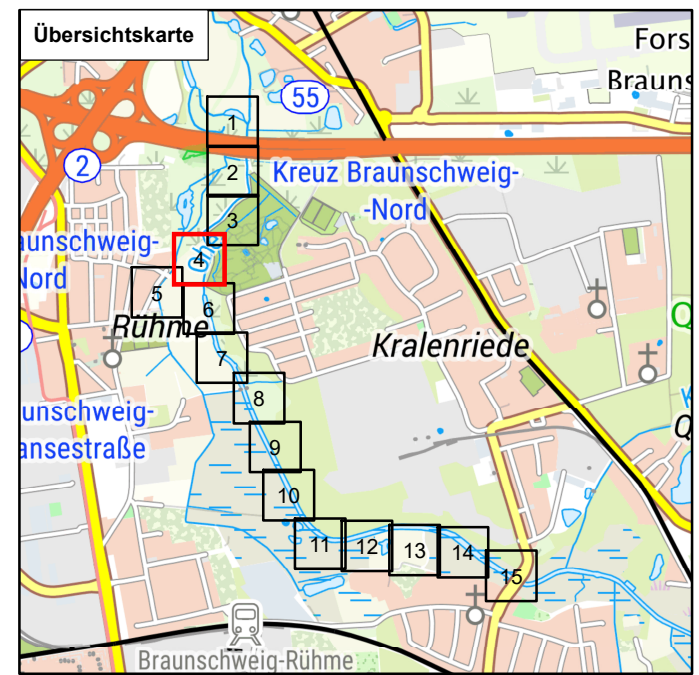
Wasserverband Mittlere Oker
Eisenbütteler Straße 22/23
38122 Braunschweig

HGN Büro Braunschweig
Beratungsgesellschaft mbH Celler Str. 66
38114 Braunschweig
braunschweig@hgn-beratung.de

Renaturierung der Schunter bei Rühme

Anlage 15: Flächenbedarfsplan





Legende

- Flächen temporär beansprucht
- Flächen dauerhaft beansprucht
- betroffene Flurstücke
- Flurstücksgrenze
- 123/54 Flurstücksnummer
- 123,45 m² betroffene Teilfläche
- (123,45 m²) Fläche betroffenes Flurstück
- 15 | ID Flurstück
- T temporär beansprucht
- D dauerhaft beansprucht

Blatt 4

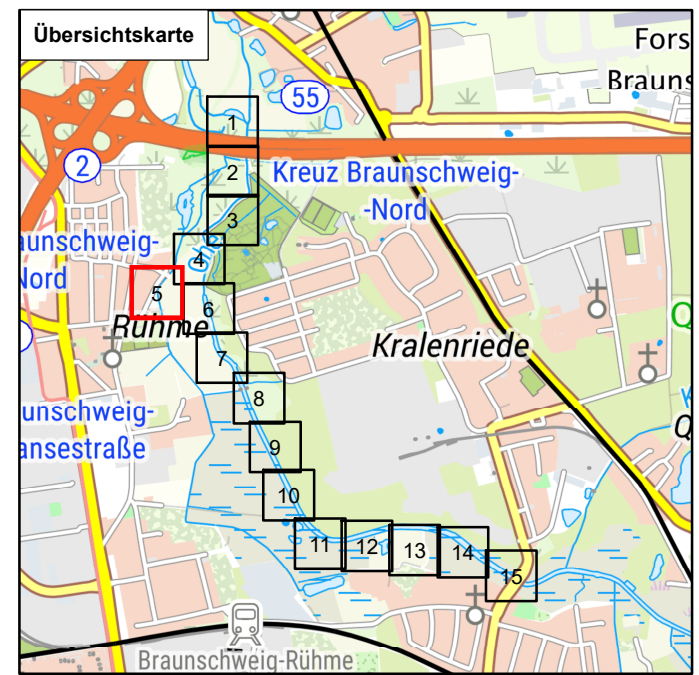
Wasserverband Mittlere Oker
Eisenbütteler Straße 22/23
38122 Braunschweig

HGN Büro Braunschweig
Beratungsgesellschaft mbH Celler Str. 66
38114 Braunschweig
braunschweig@hgn-beratung.de

Renaturierung der Schunter bei Rühme

Anlage 15: Flächenbedarfsplan





Legende

- Flächen temporär beansprucht
- Flächen dauerhaft beansprucht
- betroffene Flurstücke
- Flurstücksgrenze
- 123/54 Flurstücksnummer
- 123,45 m² betroffene Teilfläche
- (123,45 m²) Fläche betroffenes Flurstück
- 15 | ID Flurstück
- T temporär beansprucht
- D dauerhaft beansprucht

Blatt 5

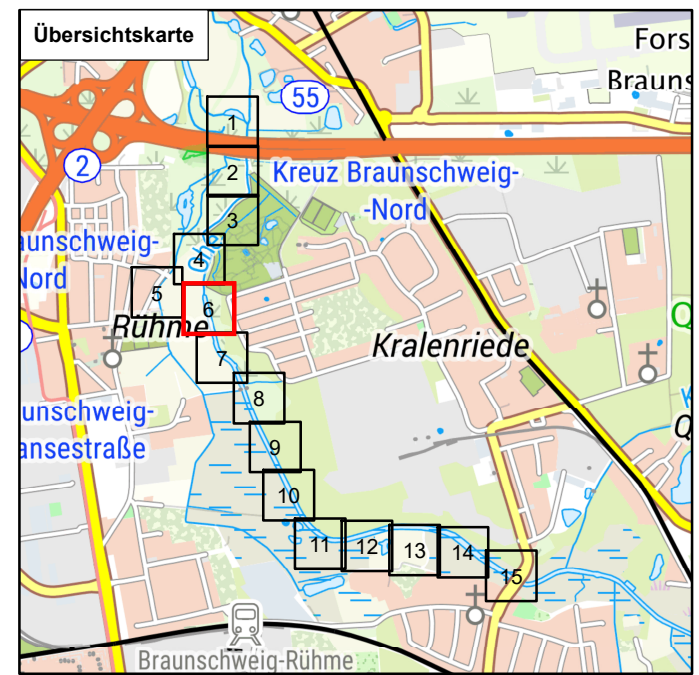
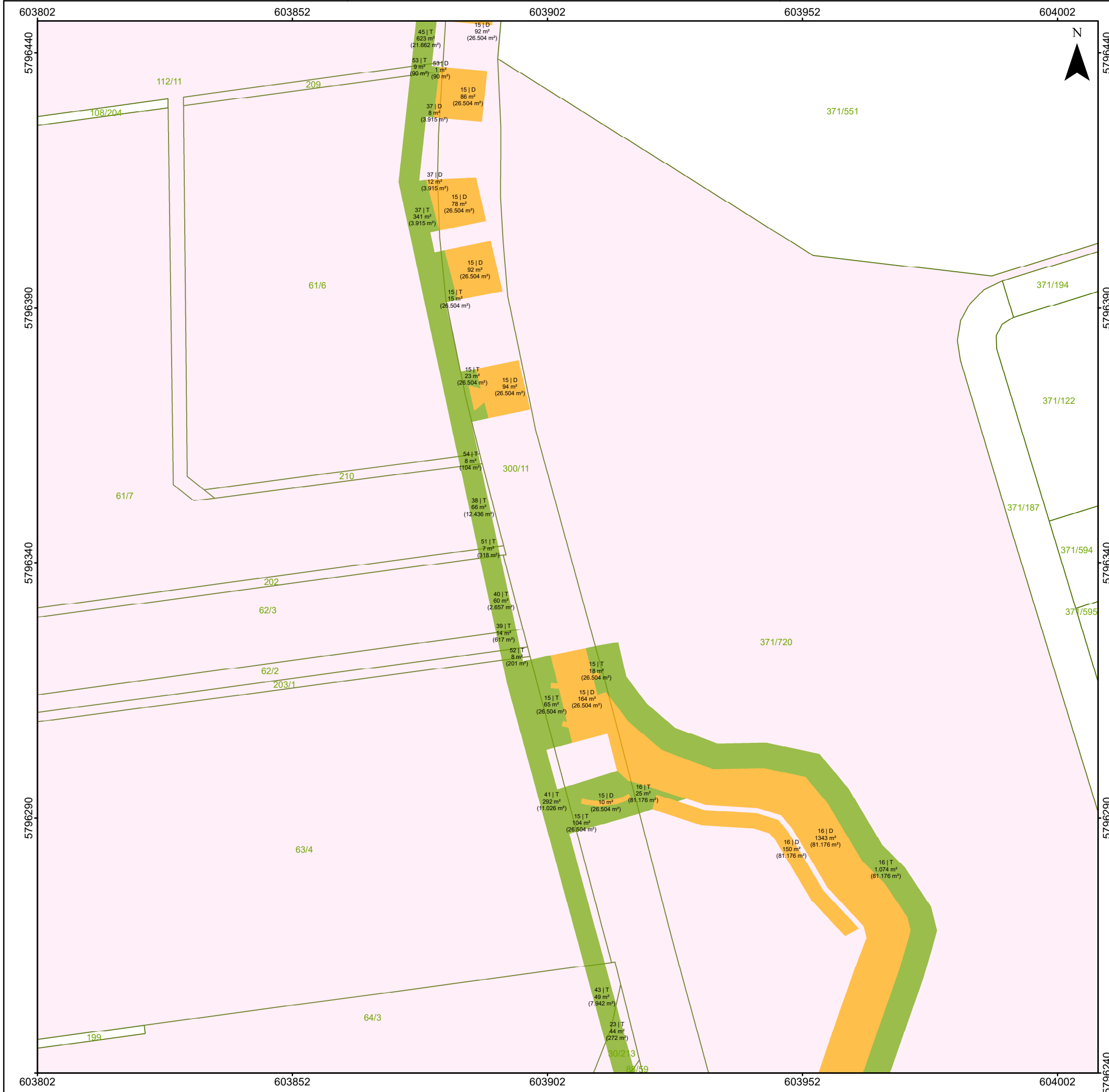
Wasserverband Mittlere Oker
Eisenbütteler Straße 22/23
38122 Braunschweig

Büro Braunschweig
Celler Str. 66
38114 Braunschweig
braunschweig@hgn-beratung.de

Renaturierung der Schunter bei Rühme

Anlage 15: Flächenbedarfsplan





Legende

- Flächen temporär beansprucht
- Flächen dauerhaft beansprucht
- betroffene Flurstücke
- Flurstücksgrenze
- 123/54 Flurstücksnummer
- 123,45 m² betroffene Teilfläche
- (123,45 m²) Fläche betroffenes Flurstück
- 15 | ID Flurstück
- T temporär beansprucht
- D dauerhaft beansprucht

Blatt 6

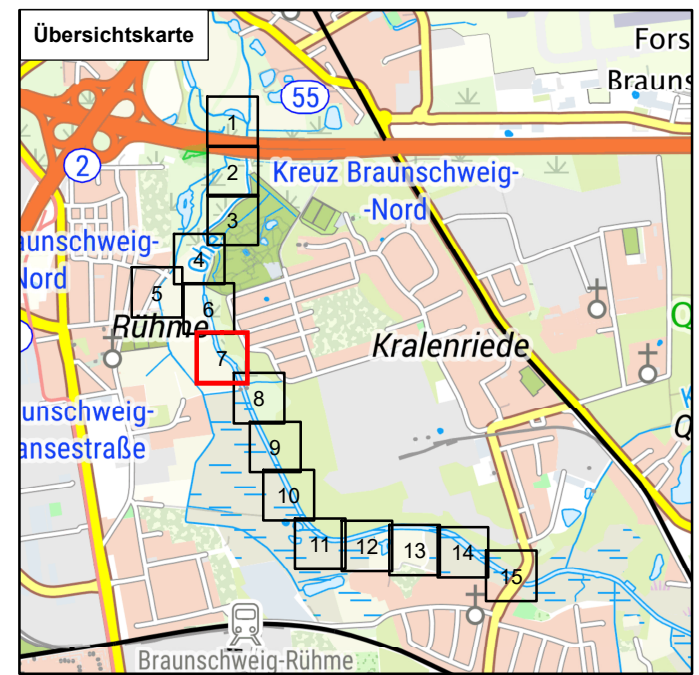
Wasserverband Mittlere Oker
Eisenbütteler Straße 22/23
38122 Braunschweig

Büro Braunschweig
Celler Str. 66
38114 Braunschweig
braunschweig@hgn-beratung.de

Renaturierung der Schunter bei Rühme

Anlage 15: Flächenbedarfsplan





Legende

- Flächen temporär beansprucht
- Flächen dauerhaft beansprucht
- betroffene Flurstücke
- Flurstücksgrenze
- 123/54 Flurstücksnummer
- 123,45 m² betroffene Teilfläche
- (123,45 m²) Fläche betroffenes Flurstück
- 15 | ID Flurstück
- T temporär beansprucht
- D dauerhaft beansprucht

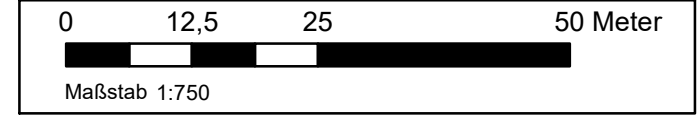
Blatt 7

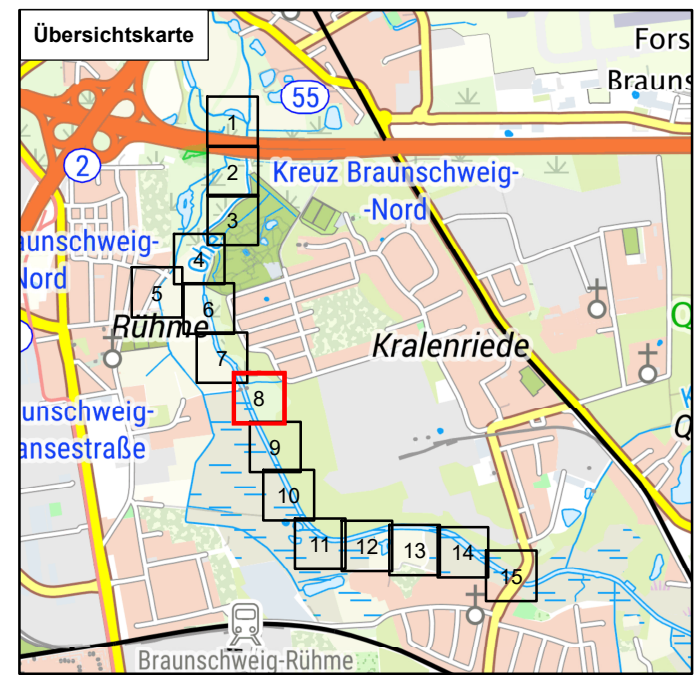
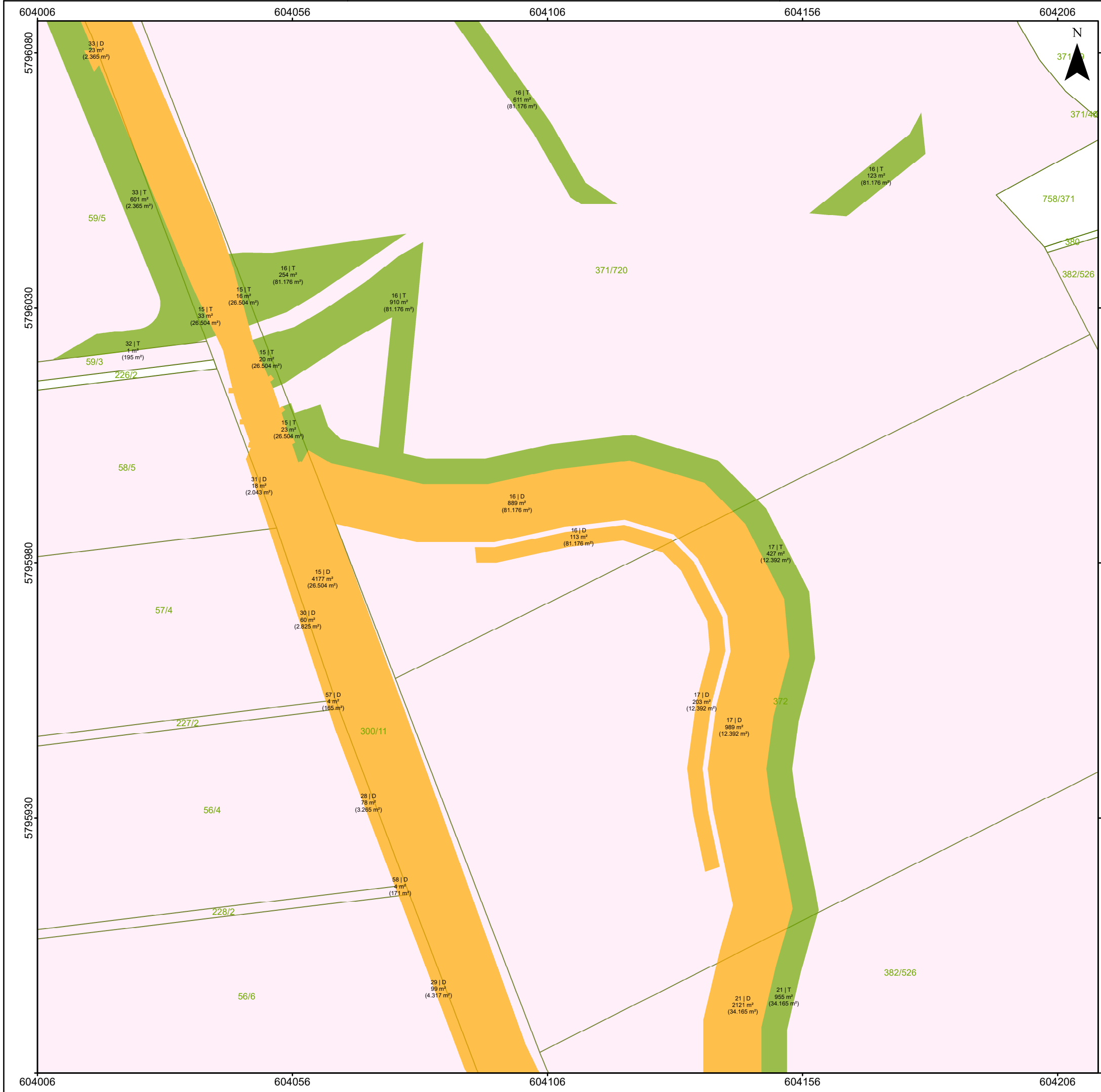
Wasserverband Mittlere Oker
Eisenbütteler Straße 22/23
38122 Braunschweig

Büro Braunschweig
Celler Str. 66
38114 Braunschweig
braunschweig@hgn-beratung.de

Renaturierung der Schunter bei Rühme

Anlage 15: Flächenbedarfsplan





Legende

- Flächen temporär beansprucht
- Flächen dauerhaft beansprucht
- betroffene Flurstücke
- Flurstücksgrenze
- 123/54 Flurstücksnummer
- 123,45 m² betroffene Teilfläche
- (123,45 m²) Fläche betroffenes Flurstück
- 15 | ID Flurstück
- T temporär beansprucht
- D dauerhaft beansprucht

Blatt 8

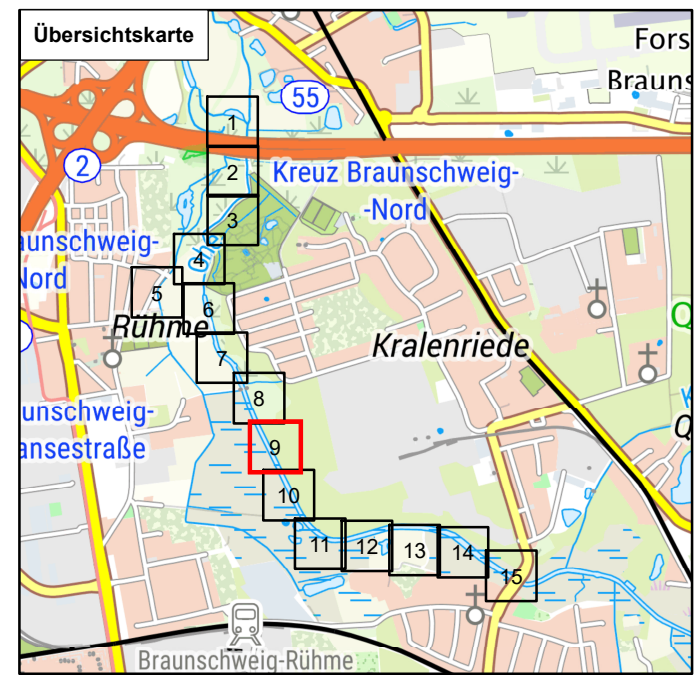
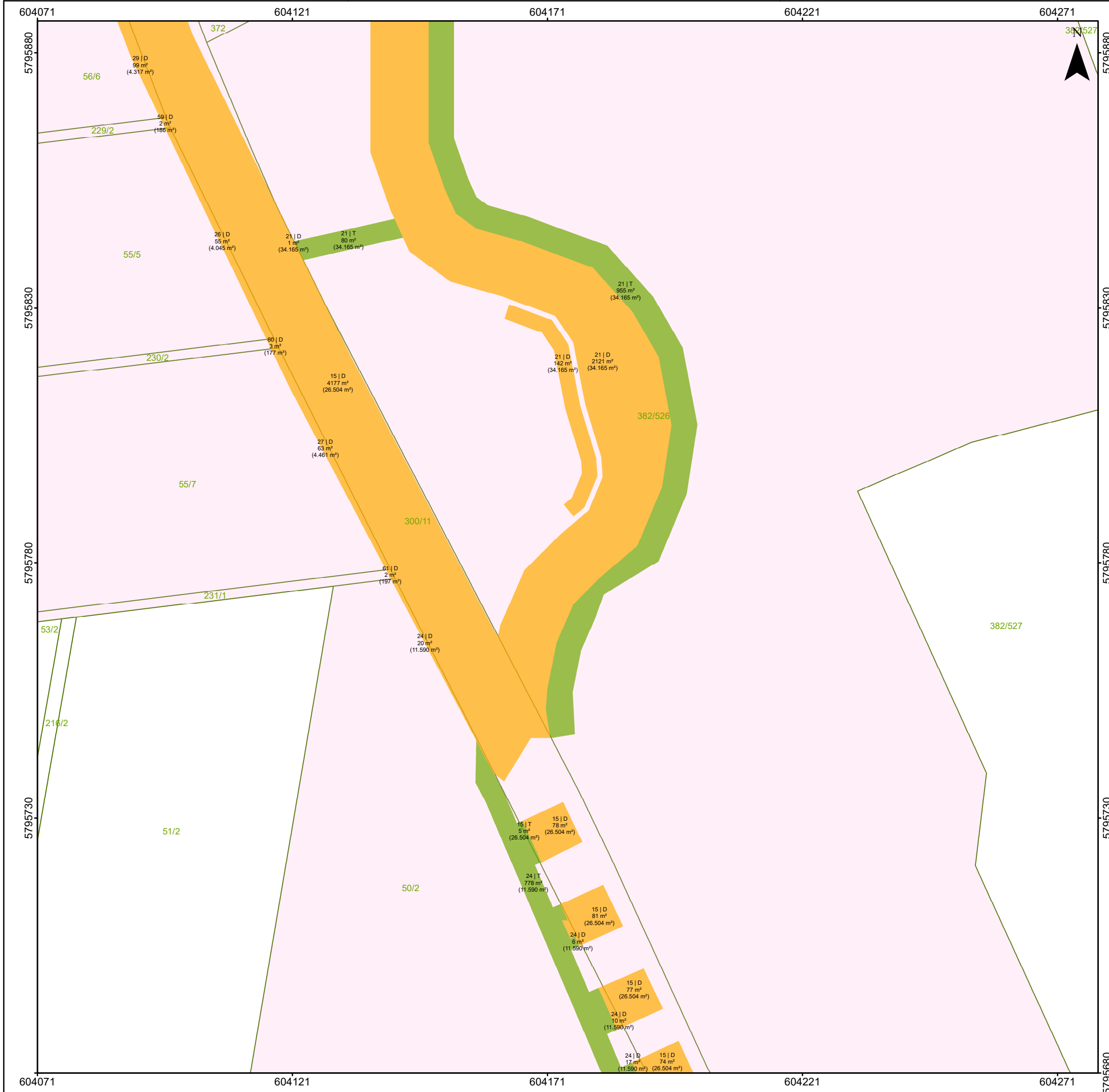
Wasserverband Mittlere Oker
Eisenbütteler Straße 22/23
38122 Braunschweig

HGN Büro Braunschweig
Beratungsgesellschaft mbH
Celler Str. 66
38114 Braunschweig
braunschweig@hgn-beratung.de

Renaturierung der Schunter bei Rühme

Anlage 15: Flächenbedarfsplan





Legende

- Flächen temporär beansprucht
- Flächen dauerhaft beansprucht
- betroffene Flurstücke
- Flurstücksgrenze
- 123/54 Flurstücksnummer
- 123,45 m² betroffene Teilfläche
- (123,45 m²) Fläche betroffenes Flurstück
- 15 | ID Flurstück
- T temporär beansprucht
- D dauerhaft beansprucht

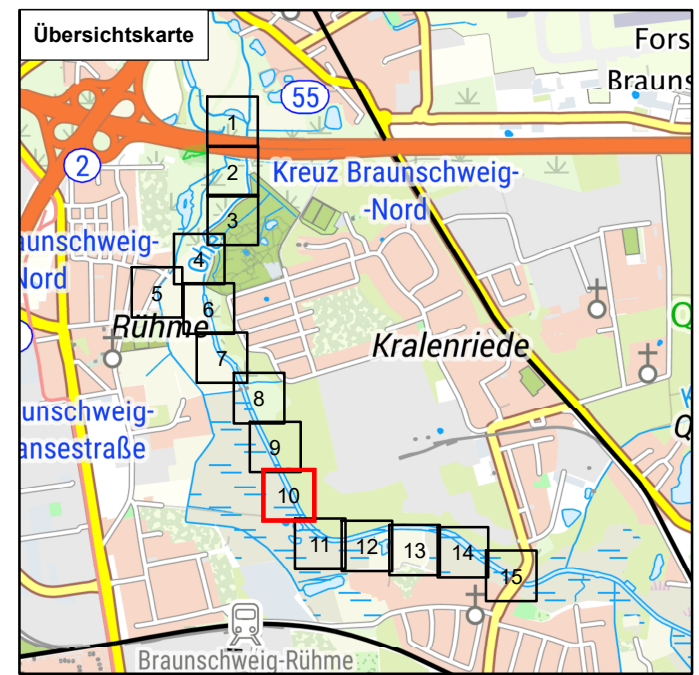
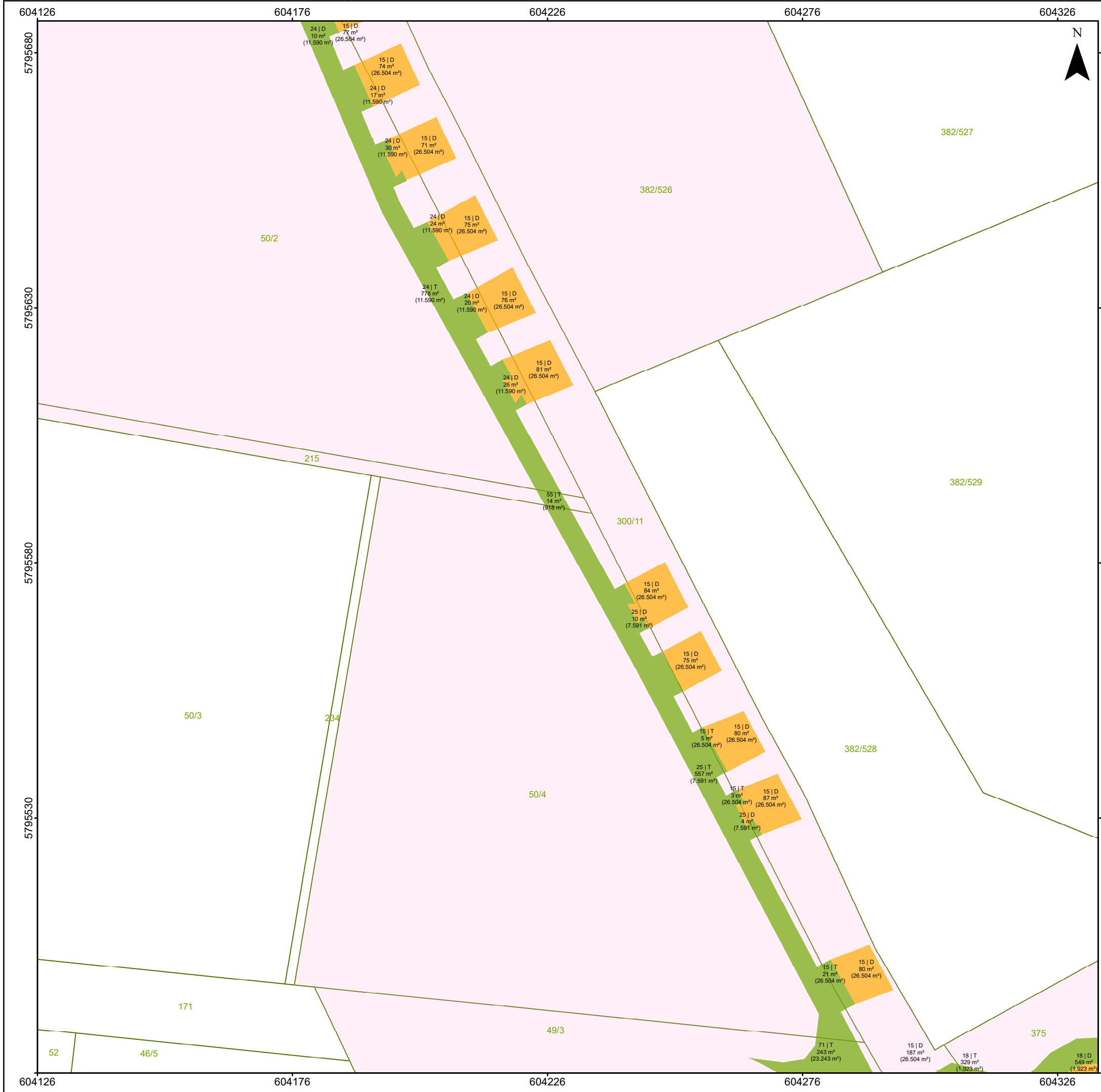
Blatt 9

Wasserverband Mittlere Oker
Eisenbütteler Straße 22/23
38122 Braunschweig

HGN Büro Braunschweig
Celler Str. 66
38114 Braunschweig
braunschweig@hgn-beratung.de

Renaturierung der Schunter bei Rühme
Anlage 15: Flächenbedarfsplan

0 12,5 25 50 Meter
Maßstab 1:750



Legende

- Flächen temporär beansprucht
- Flächen dauerhaft beansprucht
- betroffene Flurstücke
- Flurstücksgrenze
- 123/54 Flurstücksnummer
- 123,45 m² betroffene Teilfläche
- (123,45 m²) Fläche betroffenes Flurstück
- 15 | ID Flurstück
- T temporär beansprucht
- D dauerhaft beansprucht

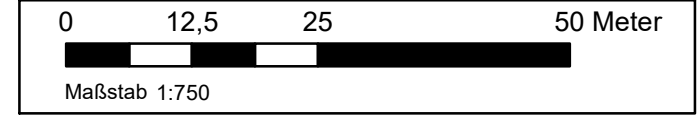
Blatt 10

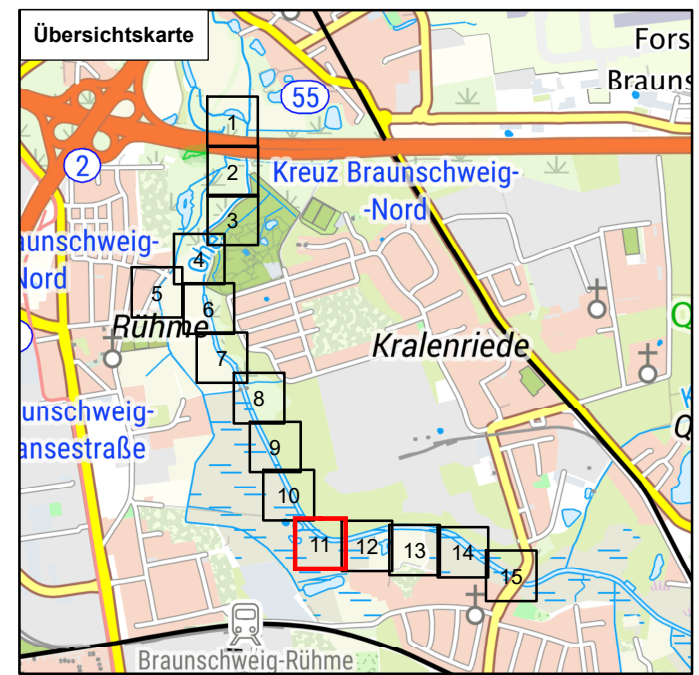
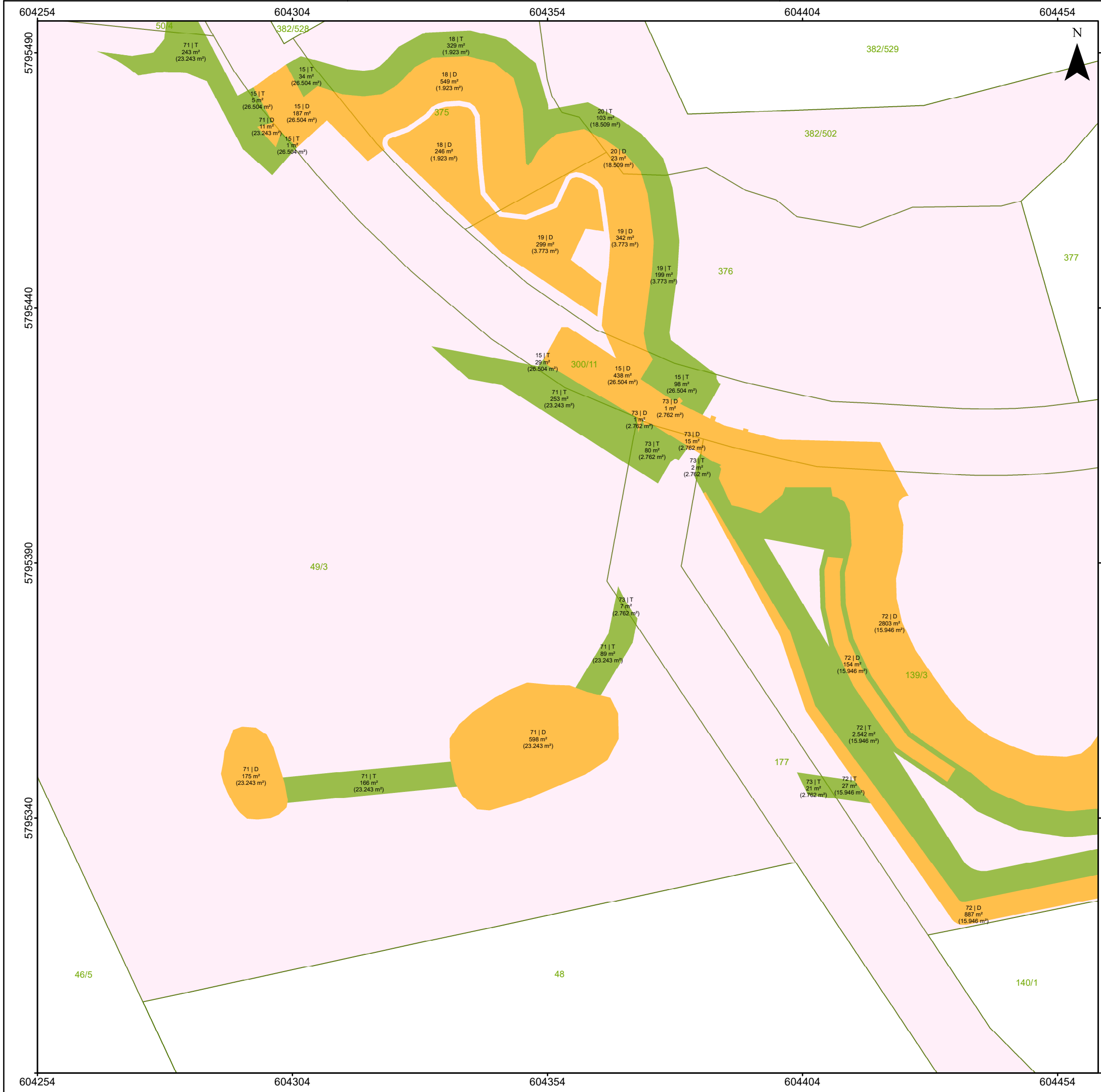
Wasserverband Mittlere Oker
Eisenbütteler Straße 22/23
38122 Braunschweig

Büro Braunschweig
Celler Str. 66
38114 Braunschweig
braunschweig@hgn-beratung.de

Renaturierung der Schunter bei Rühme

Anlage 15: Flächenbedarfsplan





Legende

- Flächen temporär beansprucht
- Flächen dauerhaft beansprucht
- betroffene Flurstücke
- Flurstücksgrenze
- 123/54 Flurstücksnummer
- 123,45 m² betroffene Teilfläche
- (123,45 m²) Fläche betroffenes Flurstück
- 15 | ID Flurstück
- T temporär beansprucht
- D dauerhaft beansprucht

Blatt 11

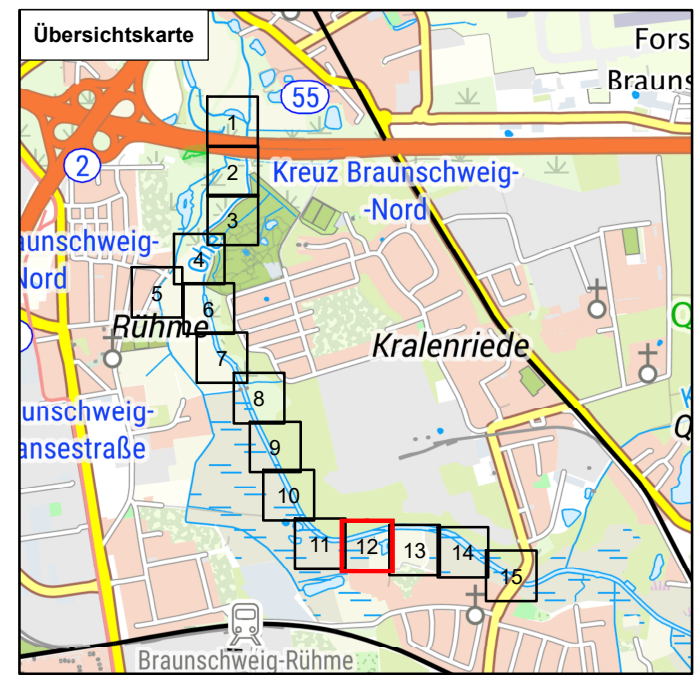
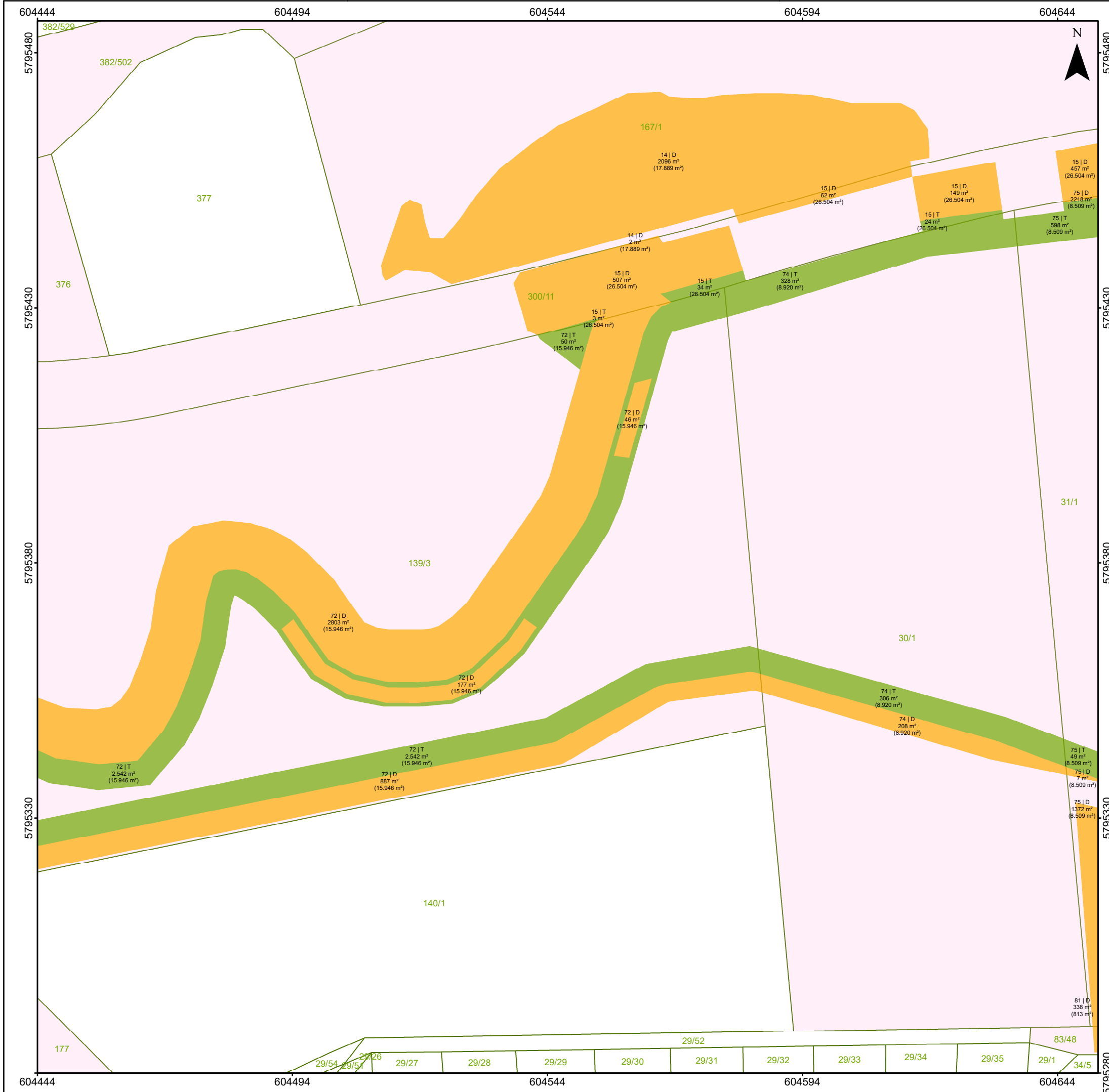
Wasserverband Mittlere Oker
Eisenbütteler Straße 22/23
38122 Braunschweig

HGN Büro Braunschweig
Beratungsgesellschaft mbH Celler Str. 66
38114 Braunschweig
braunschweig@hgn-beratung.de

Renaturierung der Schunter bei Rühme

Anlage 15: Flächenbedarfsplan





Legende

- Flächen temporär beansprucht
- Flächen dauerhaft beansprucht
- betroffene Flurstücke
- Flurstücksgrenze
- 123/54 Flurstücksnummer
- 123,45 m² betroffene Teilfläche
- (123,45 m²) Fläche betroffenes Flurstück
- 15 | ID Flurstück
- T temporär beansprucht
- D dauerhaft beansprucht

Blatt 12

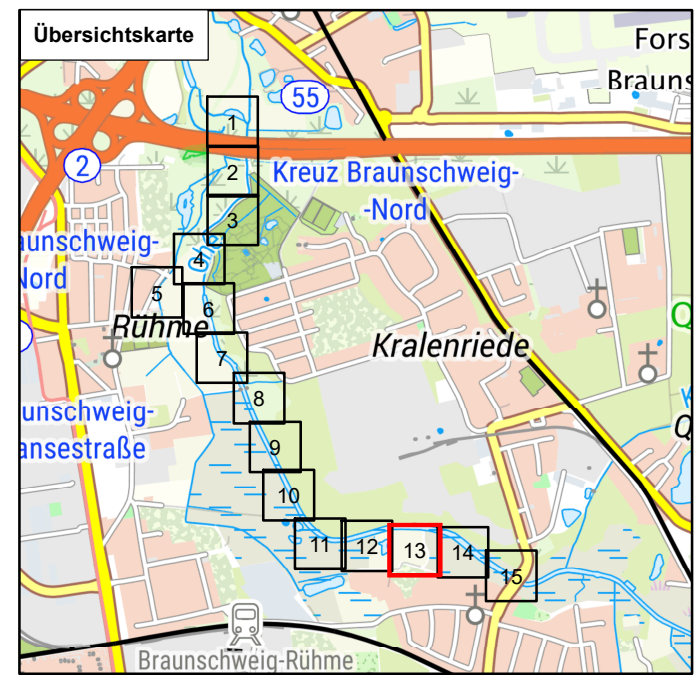
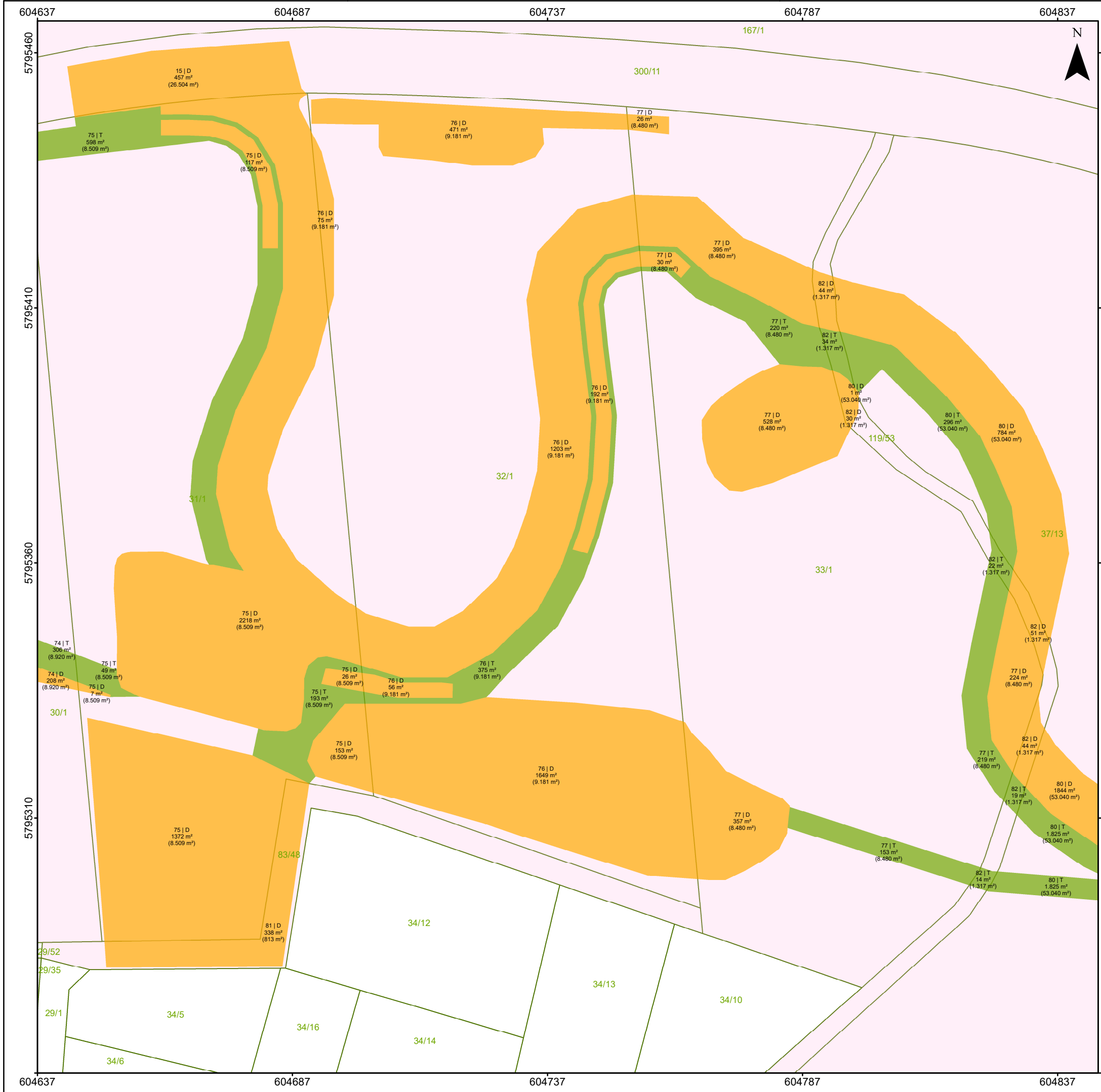
Wasserverband Mittlere Oker
Eisenbütteler Straße 22/23
38122 Braunschweig

Büro Braunschweig
Celler Str. 66
38114 Braunschweig
braunschweig@hgn-beratung.de

Renaturierung der Schunter bei Rühme

Anlage 15: Flächenbedarfsplan





Legende

- Flächen temporär beansprucht
- Flächen dauerhaft beansprucht
- betroffene Flurstücke
- Flurstücksgrenze
- 123/54 Flurstücksnummer
- 123,45 m² betroffene Teilfläche
- (123,45 m²) Fläche betroffenes Flurstück
- 15 | ID Flurstück
- T temporär beansprucht
- D dauerhaft beansprucht

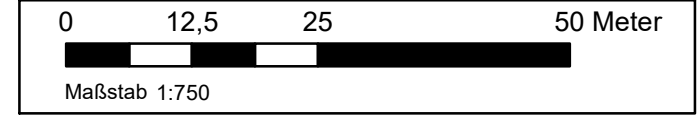
Blatt 13

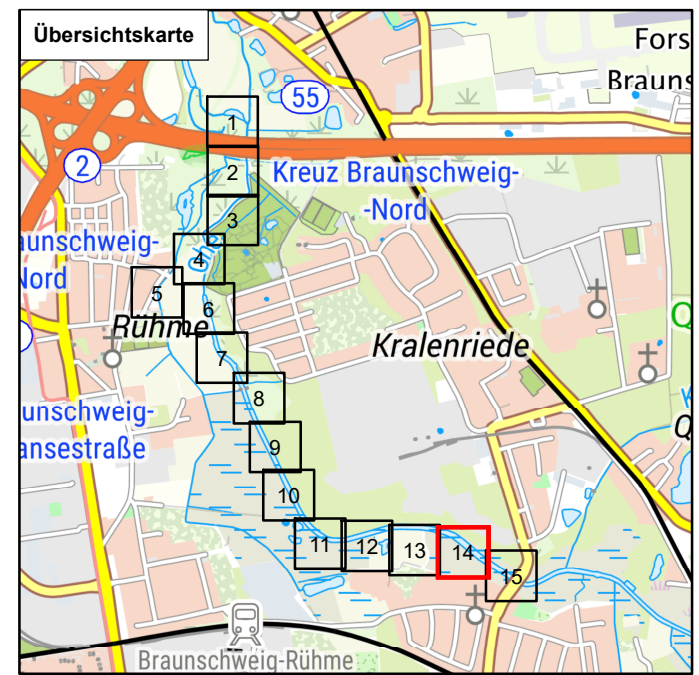
Wasserverband Mittlere Oker
 Eisenbütteler Straße 22/23
 38122 Braunschweig

Büro Braunschweig
 Celler Str. 66
 38114 Braunschweig
 braunschweig@hgn-beratung.de

Renaturierung der Schunter bei Rühme

Anlage 15: Flächenbedarfsplan





Legende

- Flächen temporär beansprucht
- Flächen dauerhaft beansprucht
- betroffene Flurstücke
- Flurstücksgrenze
- 123/54 Flurstücksnummer
- 123,45 m² betroffene Teilfläche
- (123,45 m²) Fläche betroffenes Flurstück
- 15 | ID Flurstück
- T temporär beansprucht
- D dauerhaft beansprucht

Blatt 14

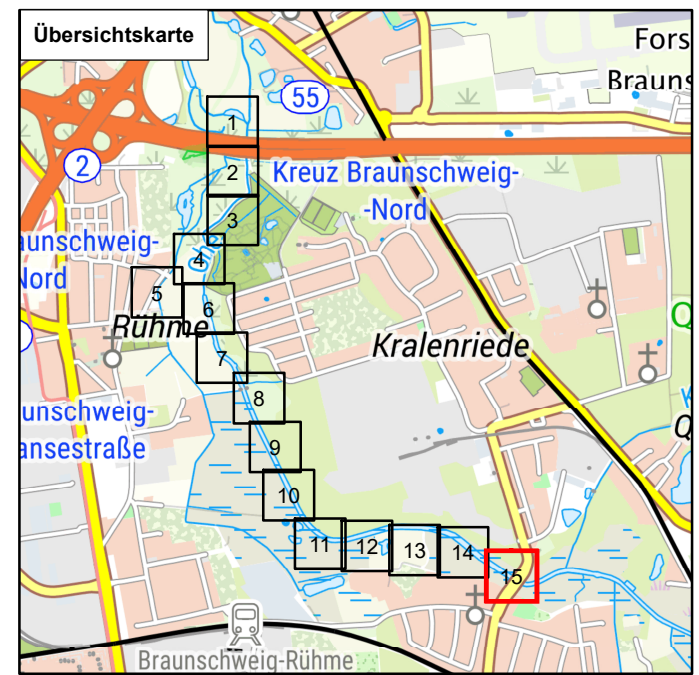
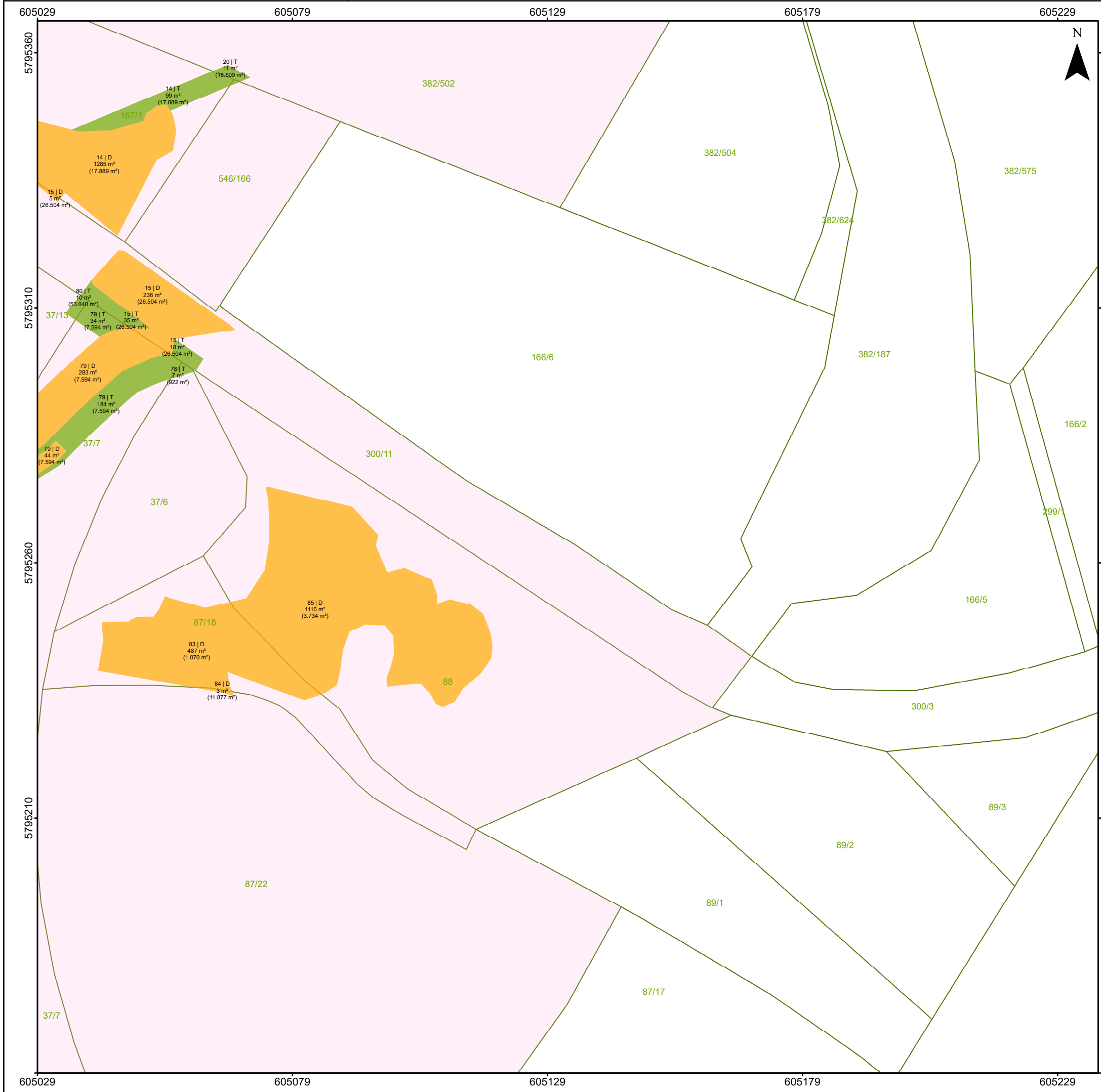
Wasserverband Mittlere Oker
Eisenbütteler Straße 22/23
38122 Braunschweig

Büro Braunschweig
Celler Str. 66
38114 Braunschweig
braunschweig@hgn-beratung.de

Renaturierung der Schunter bei Rühme

Anlage 15: Flächenbedarfsplan





Legende

- Flächen temporär beansprucht
- Flächen dauerhaft beansprucht
- betroffene Flurstücke
- Flurstücksgrenze
- 123/54 Flurstücksnummer
- 123,45 m² betroffene Teilfläche
- (123,45 m²) Fläche betroffenes Flurstück
- 15 | ID Flurstück
- T temporär beansprucht
- D dauerhaft beansprucht

Blatt 15

Wasserverband Mittlere Oker
Eisenbütteler Straße 22/23
38122 Braunschweig

HGN Büro Braunschweig
Celler Str. 66
38114 Braunschweig
braunschweig@hgn-beratung.de

Renaturierung der Schunter bei Rühme

Anlage 15: Flächenbedarfsplan

