

**Legende**

**Schadenspotential**

- Gewerbe, größer 10€/m<sup>2</sup>
- Gewerbe, kleiner 10€/m<sup>2</sup>
- Siedlung, größer 50€/m<sup>2</sup>
- Siedlung, 10€/m<sup>2</sup> bis 50€/m<sup>2</sup>
- Siedlung, kleiner 10€/m<sup>2</sup>
- Sonstige

**Gefahrenquellen**

- ! IVU / IED-Anlagen

**Gefährdete Objekte**

- Badegewässer
- UNESCO Weltkulturerbe

**Schutzgebiete**

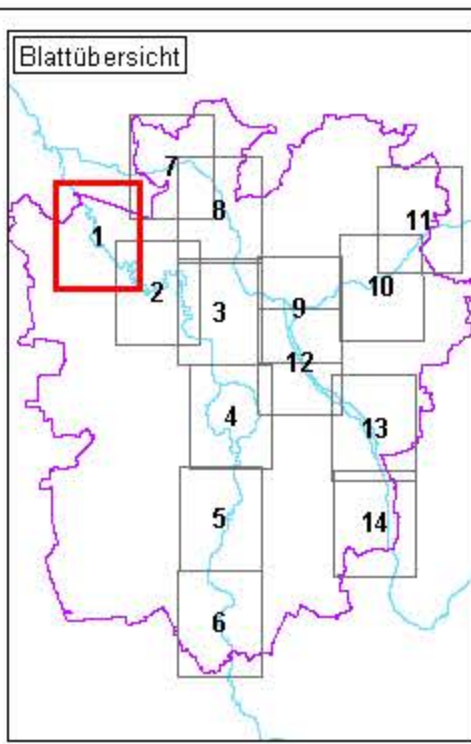
- Vogelschutz
- FFH

**Hochwasser**

- Hochwasseranschlaglinie
- Gefährdete Gebiete
- Vorhandene Hochwasserschutzanlage

**Sonstiges**

- Stadtgrenze
- Hauptgewässer (In Blattübersicht)
- Pegel NLWKN
- Pegel SEBS
- Pegel WSV



**Wasserverband Mittlere Oker**

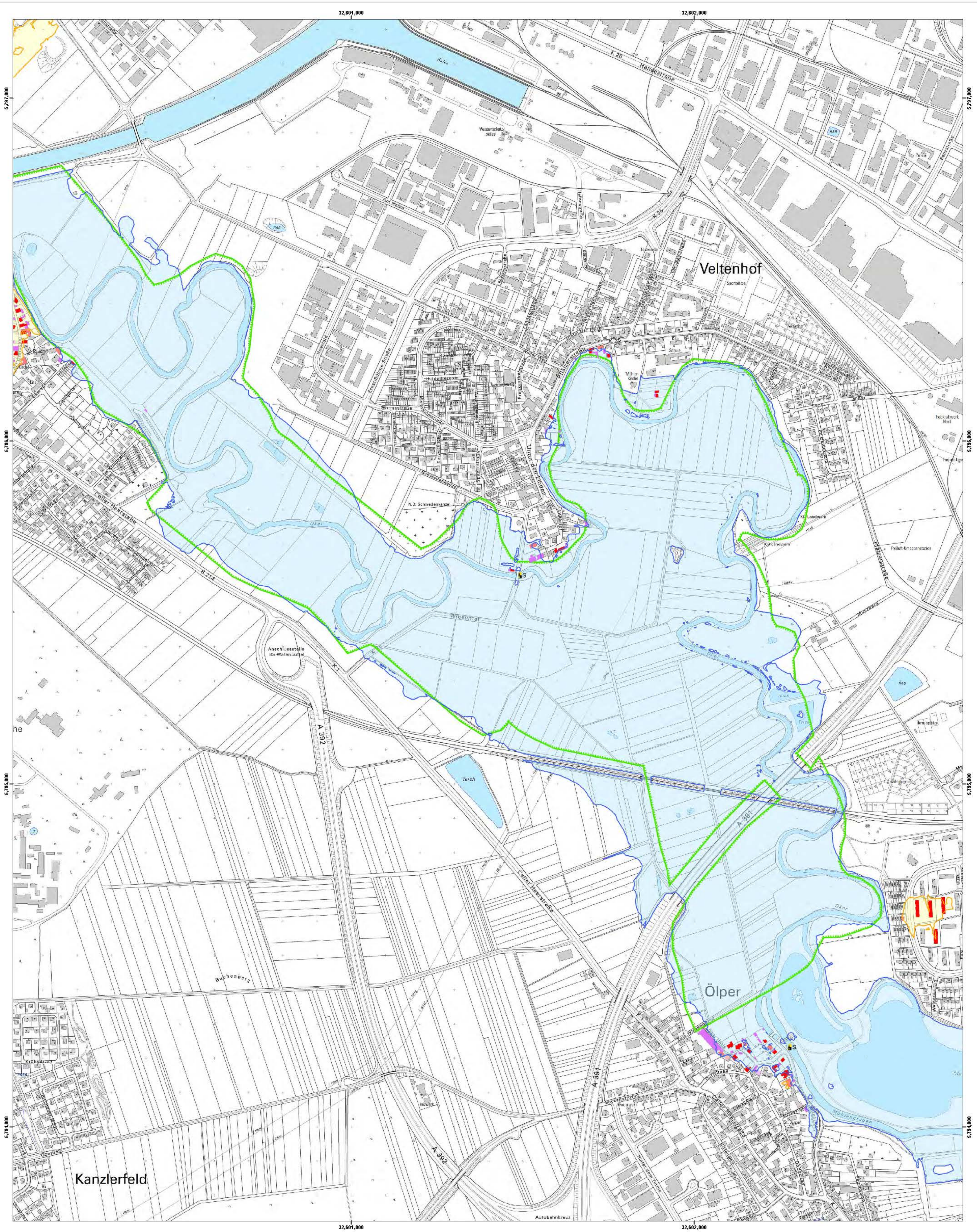
Hochwasserschutzkonzept für die Stadt Braunschweig

Anlage 6:  
Hochwasserrisikokarte HQ<sub>extrem</sub>

Blatt: 1 / 14	0 100 200 Meter
PRJ: 18-202	Maßstab: 1:5.000
Bearbeiter: Thiel, Letz	
Zeichner: Letz	
Braunschweig, den 06.09.2019	

Quelle: Stadt Braunschweig

Büro Braunschweig  
Celler Str. 66  
38114 Braunschweig  
braunschweig@hgn-beratung.de



**Legende**

**Schadenspotential**

- Gewerbe, größer 10€/m<sup>2</sup>
- Gewerbe, kleiner 10€/m<sup>2</sup>
- Siedlung, größer 50€/m<sup>2</sup>
- Siedlung, 10€/m<sup>2</sup> bis 50€/m<sup>2</sup>
- Siedlung, kleiner 10€/m<sup>2</sup>
- Sonstige

**Gefahrenquellen**

- IVU / IED-Anlagen

**Gefährdete Objekte**

- Badegewässer
- UNESCO Weltkulturerbe

**Schutzgebiete**

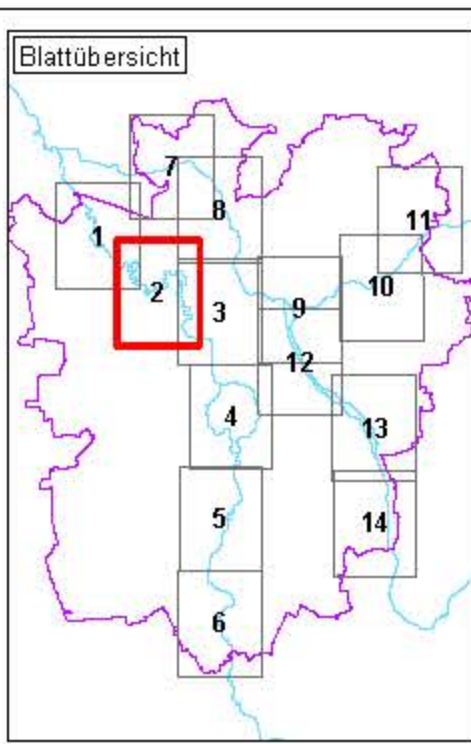
- Vogelschutz
- FFH

**Hochwasser**

- Hochwasseranschlaglinie
- Gefährdete Gebiete
- Vorhandene Hochwasserschutzanlage

**Sonstiges**

- Stadtgrenze
- Hauptgewässer (In Blattübersicht)
- Pegel NLWKN
- Pegel SEBS
- Pegel WSV



**Wasserverband Mittlere Oker**

Hochwasserschutzkonzept für die Stadt Braunschweig

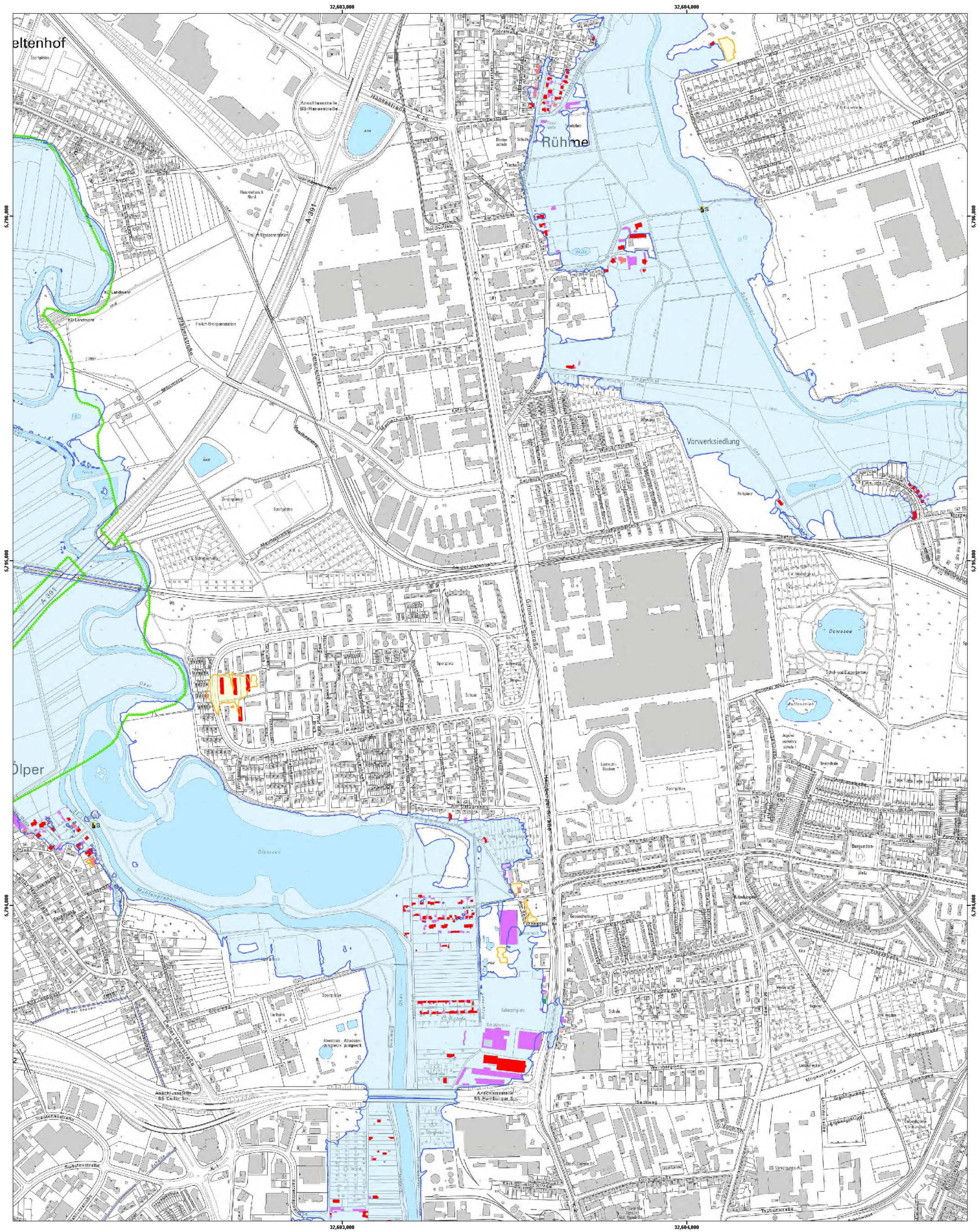
Anlage 6:  
Hochwasserrisikokarte HQ<sub>extrem</sub>

Blatt: 2 / 14  
PRJ: 18 - 202  
Maßstab: 1:5.000

Bearbeiter: Thiel, Letz  
Zeichner: Letz  
Braunschweig, den 06.09.2019  
Quelle: Stadt Braunschweig

0 100 200 Meter

**HGN** Büro Braunschweig  
Celler Str. 66  
38114 Braunschweig  
braunschweig@hgn-beratung.de



**Legende**

**Schadenspotential**

- Gewerbe, größer 10€/m<sup>2</sup>
- Gewerbe, kleiner 10€/m<sup>2</sup>
- Siedlung, größer 50€/m<sup>2</sup>
- Siedlung, 10€/m<sup>2</sup> bis 50€/m<sup>2</sup>
- Siedlung, kleiner 10€/m<sup>2</sup>
- Sonstige

**Gefahrenquellen**

- IVU / IED-Anlagen

**Gefährdete Objekte**

- Badegewässer
- UNESCO Weltkulturerbe

**Schutzgebiete**

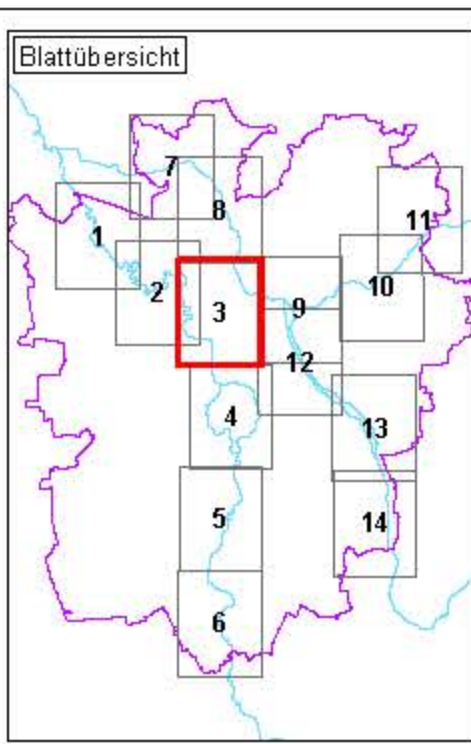
- Vogelschutz
- FFH

**Hochwasser**

- Hochwasseranschlaglinie
- Gefährdete Gebiete
- Vorhandene Hochwasserschutzanlage

**Sonstiges**

- Stadtgrenze
- Hauptgewässer (In Blattübersicht)
- Pegel NLWKN
- Pegel SEBS
- Pegel WSV



**Wasserverband Mittlere Oker**

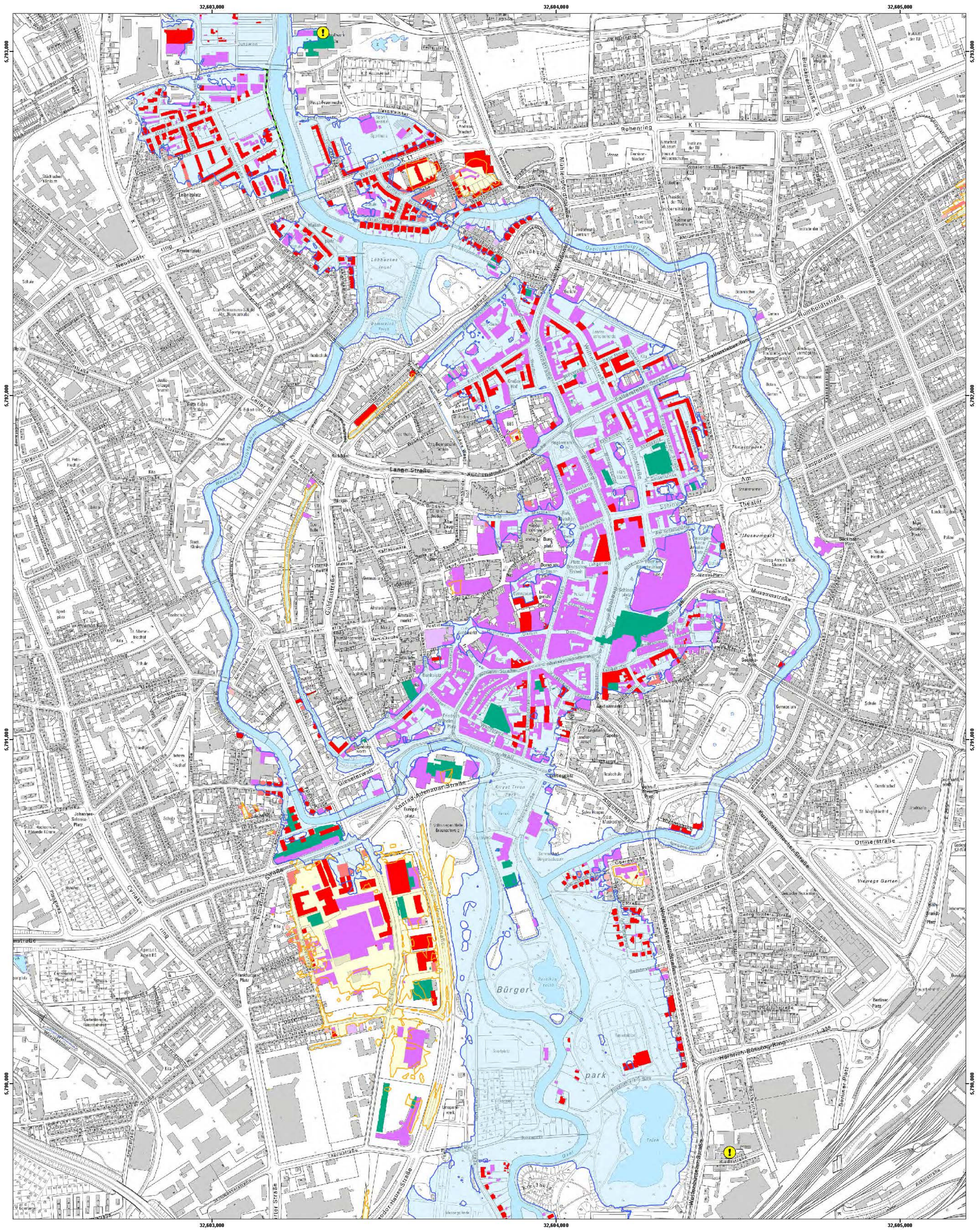
**Hochwasserschutzkonzept für die Stadt Braunschweig**

Anlage 6:  
**Hochwasserrisikokarte HQ<sub>extrem</sub>**

Blatt: 3 / 14  
PRJ: 18 - 202  
Bearbeiter: Thiel, Letz  
Zeichner: Letz  
Braunschweig, den 06.09.2019  
Quelle: Stadt Braunschweig

0 100 200 Meter  
Maßstab: 1:5.000

**HGN** Büro Braunschweig  
Celler Str. 66  
38114 Braunschweig  
braunschweig@hgn-beratung.de



**Legende**

**Schadenspotential**

- Gewerbe, größer 10€/m<sup>2</sup>
- Gewerbe, kleiner 10€/m<sup>2</sup>
- Siedlung, größer 50€/m<sup>2</sup>
- Siedlung, 10€/m<sup>2</sup> bis 50€/m<sup>2</sup>
- Siedlung, kleiner 10€/m<sup>2</sup>
- Sonstige

**Gefahrenquellen**

- ! IVU / IED-Anlagen

**Gefährdete Objekte**

- Badegewässer
- UNESCO Weltkulturerbe

**Schutzgebiete**

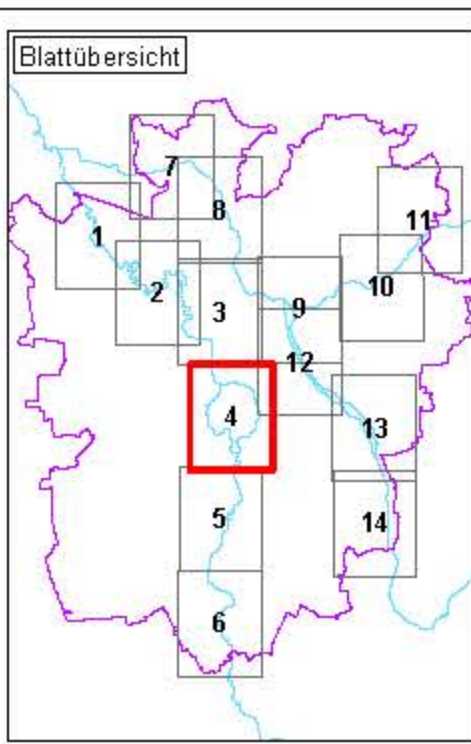
- Vogelschutz
- FFH

**Hochwasser**

- Hochwasseranschlaglinie
- Gefährdete Gebiete
- Vorhandene Hochwasserschutzanlage

**Sonstiges**

- Stadtgrenze
- Hauptgewässer (In Blattübersicht)
- Pegel NLWKN
- Pegel SEBS
- Pegel WSV



**Wasserverband Mittlere Oker**

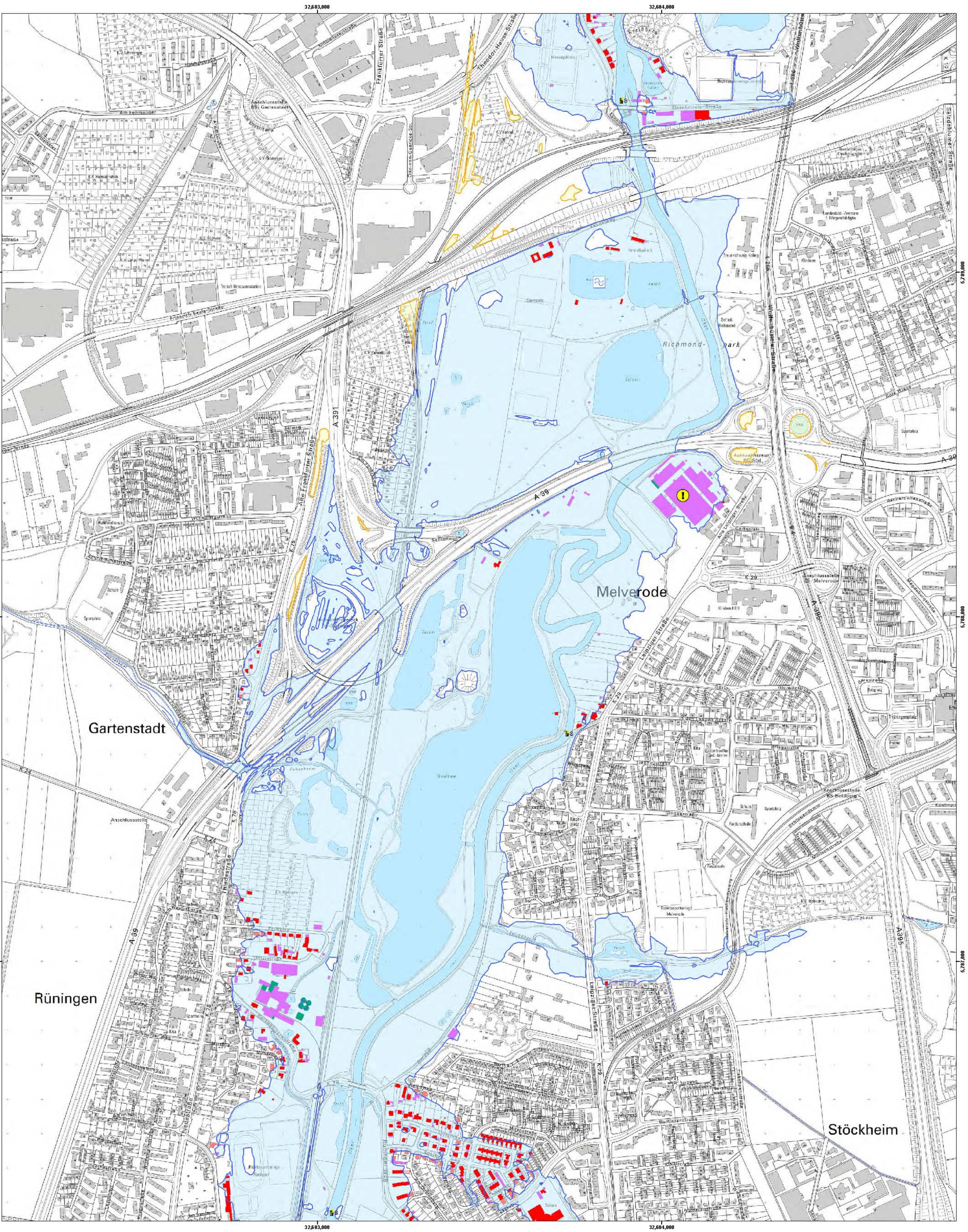
Hochwasserschutzkonzept für die Stadt Braunschweig

Anlage 6:  
Hochwasserrisikokarte HQ<sub>extrem</sub>

Blatt: 4 / 14  
PRJ: 18-202  
Bearbeiter: Thiel, Letz  
Zeichner: Letz  
Braunschweig, den 06.09.2019  
Quelle: Stadt Braunschweig

0 100 200 Meter  
Maßstab: 1:5.000

**HGN** Büro Braunschweig  
Celler Str. 66  
38114 Braunschweig  
braunschweig@hgn-beratung.de

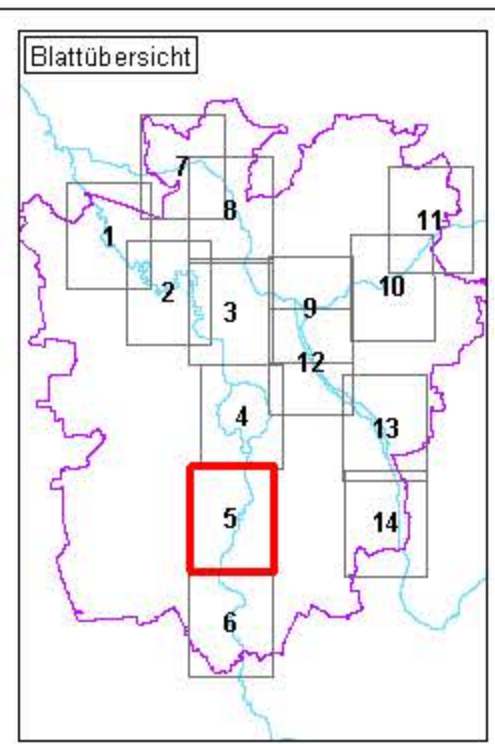


**Legende**

- Schadenspotential**
- Gewerbe, größer 10€/m<sup>2</sup>
  - Gewerbe, kleiner 10€/m<sup>2</sup>
  - Siedlung, größer 50€/m<sup>2</sup>
  - Siedlung, 10€/m<sup>2</sup> bis 50€/m<sup>2</sup>
  - Siedlung, kleiner 10€/m<sup>2</sup>
  - Sonstige

- Gefahrenquellen**
- ! IVU / IED-Anlagen
- Gefährdete Objekte**
- Badegewässer
  - UNESCO Weltkulturerbe
- Schutzgebiete**
- Vogelschutz
  - FFH

- Hochwasser**
- Hochwasseranschlaglinie
  - Gefährdete Gebiete
  - Vorhandene Hochwasserschutzanlage
- Sonstiges**
- Stadtgrenze
  - Hauptgewässer (In Blattübersicht)
  - Pegel NLWKN
  - Pegel SEBS
  - Pegel WSV



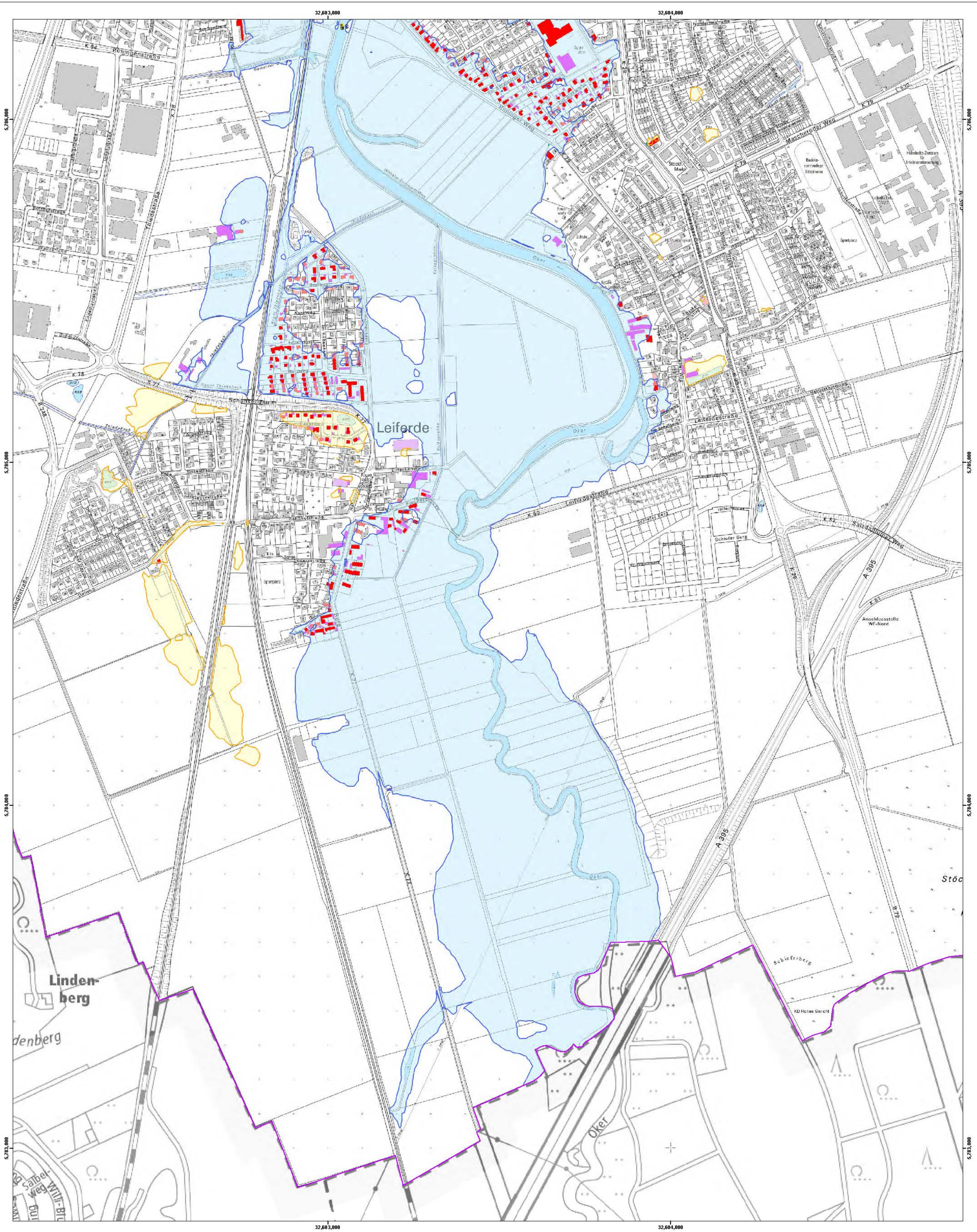
**Wasserverband Mittlere Oker**

Hochwasserschutzkonzept für die Stadt Braunschweig

Anlage 6:  
Hochwasserrisikokarte HQ<sub>extrem</sub>

Blatt: 5 / 14	0 100 200 Meter
PRJ: 18-202	Maßstab: 1:5.000
Bearbeiter: Thiel, Letz	Büro Braunschweig Celler Str. 66 38114 Braunschweig braunschweig@hgn-beratung.de
Zeichner: Letz	
Braunschweig, den 06.09.2019	

Quelle: Stadt Braunschweig



**Legende**

**Schadenspotential**

- Gewerbe, größer 10€/m<sup>2</sup>
- Gewerbe, kleiner 10€/m<sup>2</sup>
- Siedlung, größer 50€/m<sup>2</sup>
- Siedlung, 10€/m<sup>2</sup> bis 50€/m<sup>2</sup>
- Siedlung, kleiner 10€/m<sup>2</sup>
- Sonstige

**Gefahrenquellen**

- IVU / IED-Anlagen

**Gefährdete Objekte**

- Badegewässer
- UNESCO Weltkulturerbe

**Schutzgebiete**

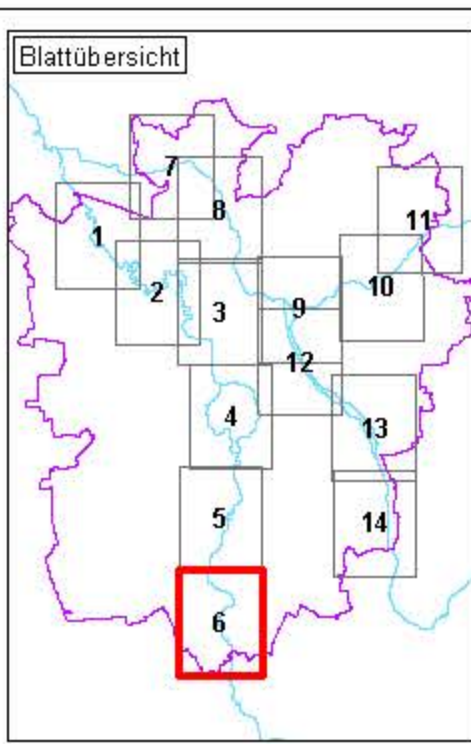
- Vogelschutz
- FFH

**Hochwasser**

- Hochwasseranschlaglinie
- Gefährdete Gebiete
- Vorhandene Hochwasserschutzanlage

**Sonstiges**

- Stadtgrenze
- Hauptgewässer (In Blattübersicht)
- Pegel NLWKN
- Pegel SEBS
- Pegel WSV



**Wasserverband Mittlere Oker**

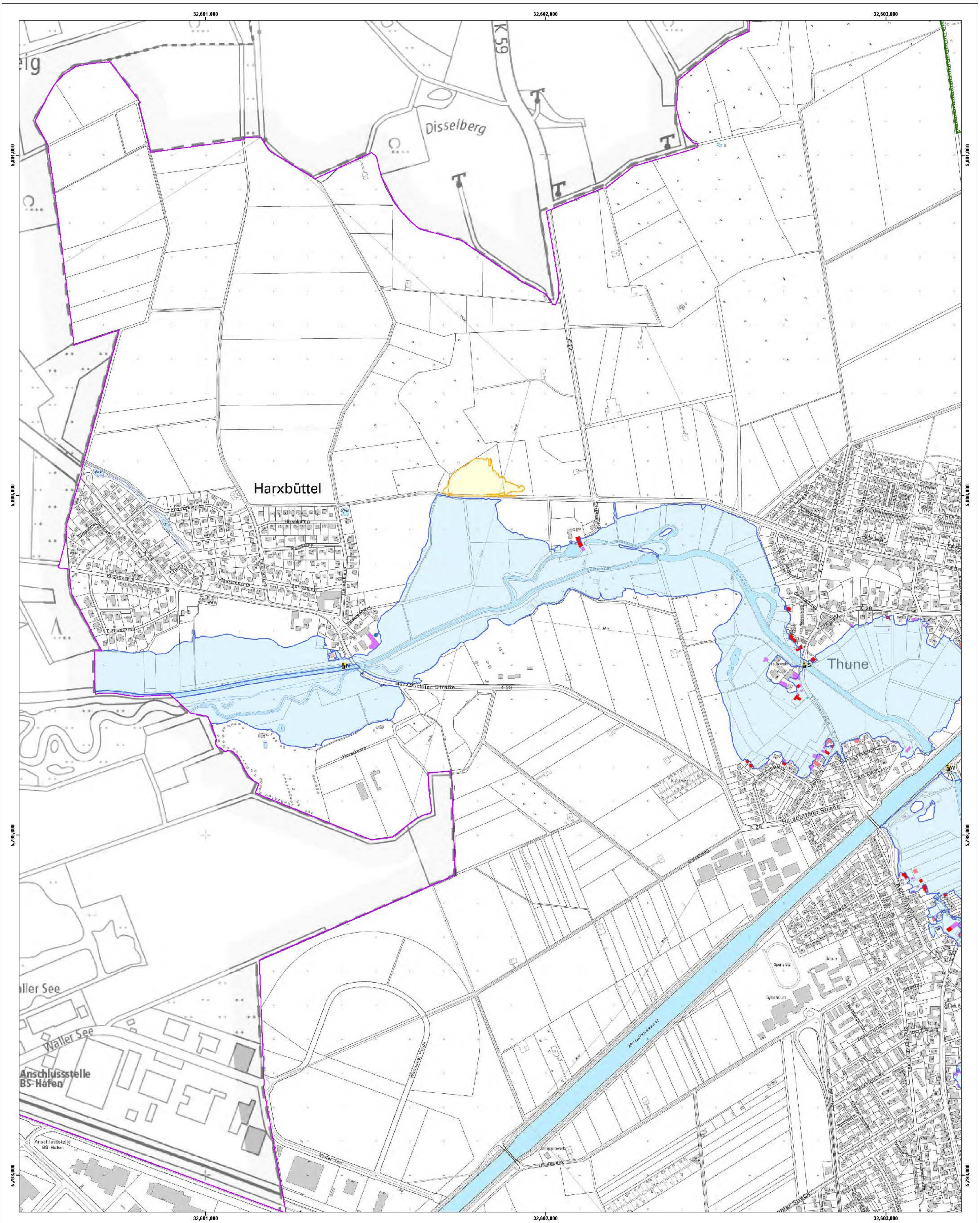
Hochwasserschutzkonzept für die Stadt Braunschweig

Anlage 6:  
Hochwasserrisikokarte HQ<sub>extrem</sub>

Blatt: 6 / 14  
PRJ: 18 - 202  
Bearbeiter: Thiel, Letz  
Zeichner: Letz  
Braunschweig, den 06.09.2019  
Quelle: Stadt Braunschweig

0 100 200 Meter  
Maßstab: 1:5.000

**HGN**  
Büro Braunschweig  
Celler Str. 66  
38114 Braunschweig  
braunschweig@hgn-beratung.de



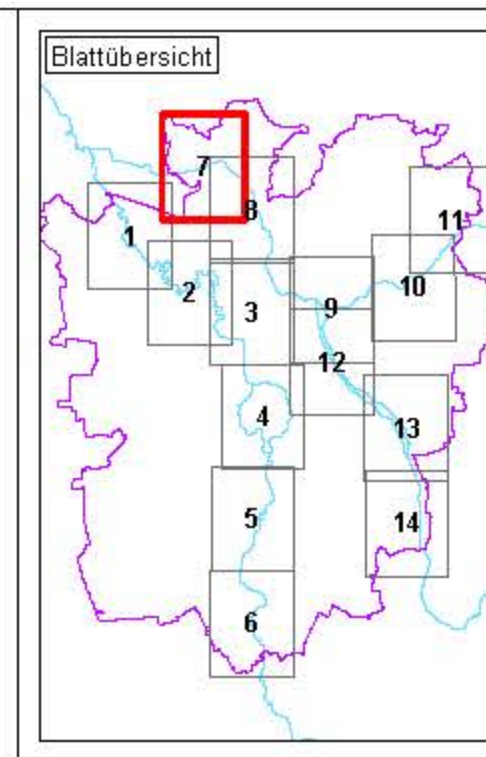
**Legende**

- Schadenspotential**
- Gewerbe, größer 10€/m<sup>2</sup>
  - Gewerbe, kleiner 10€/m<sup>2</sup>
  - Siedlung, größer 50€/m<sup>2</sup>
  - Siedlung, 10€/m<sup>2</sup> bis 50€/m<sup>2</sup>
  - Siedlung, kleiner 10€/m<sup>2</sup>
  - Sonstige

- Gefahrenquellen**
- ! IVU / IED-Anlagen
- Gefährdete Objekte**
- Badegewässer
  - UNESCO Weltkulturerbe

- Schutzgebiete**
- Vogelschutz
  - FFH

- Hochwasser**
- Hochwasseranschlaglinie
  - Gefährdete Gebiete
  - Vorhandene Hochwasserschutzanlage
- Sonstiges**
- Stadtgrenze
  - Hauptgewässer (In Blattübersicht)
  - Pegel NLWKN
  - Pegel SEBS
  - Pegel WSV



**Wasserverband Mittlere Oker**

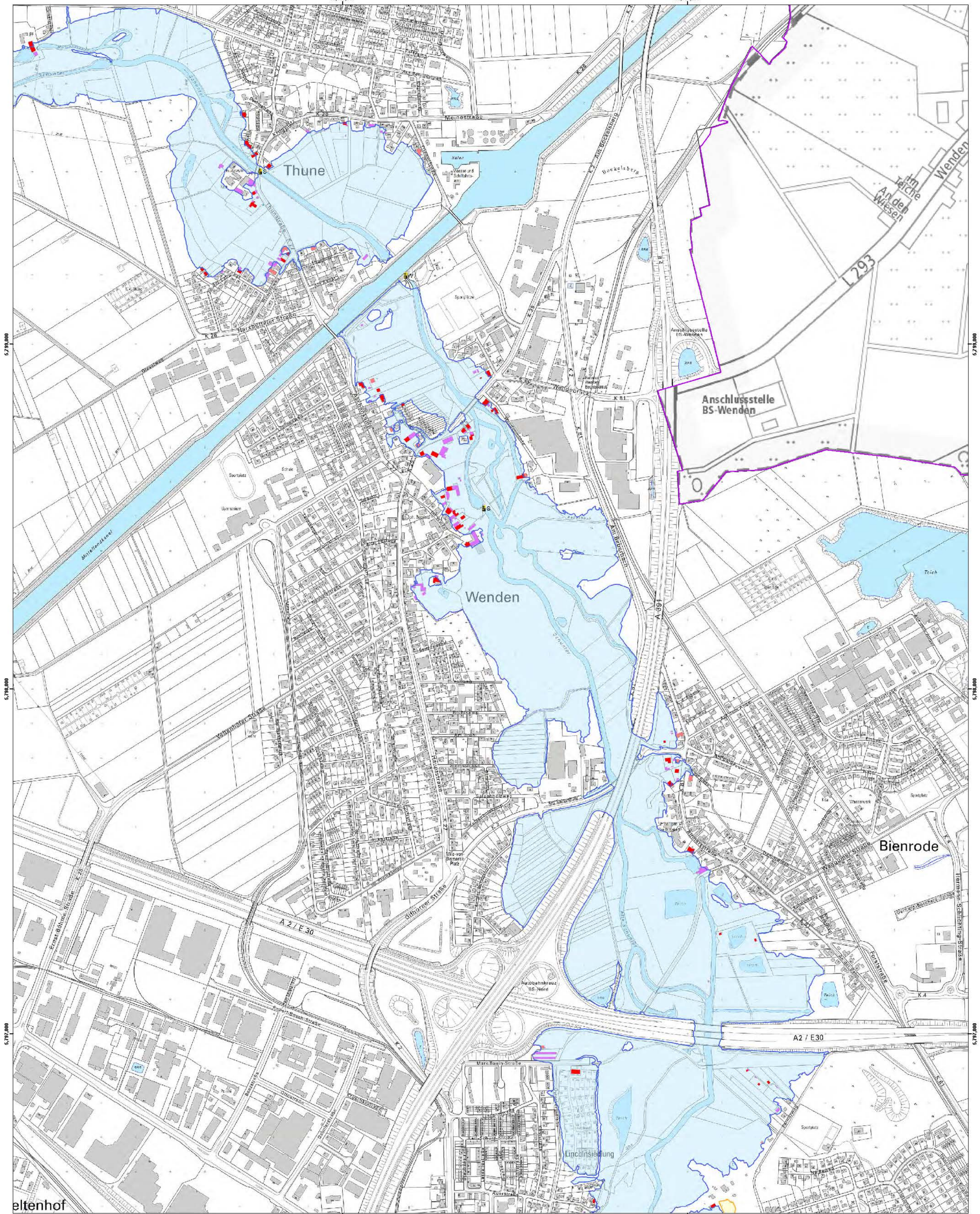
**Hochwasserschutzkonzept für die Stadt Braunschweig**

Anlage 6:  
**Hochwasserrisikokarte HQ<sub>extrem</sub>**

Blatt: 7 / 14	0 100 200 Meter
PRJ: 18 - 202	Maßstab: 1:5.000
Bearbeiter: Thiel, Letz	 Büro Braunschweig Celler Str. 66 38114 Braunschweig braunschweig@hgn-beratung.de
Zeichner: Letz	
Braunschweig, den 06.09.2019	
Quelle: Stadt Braunschweig	

32,603,000

32,604,000

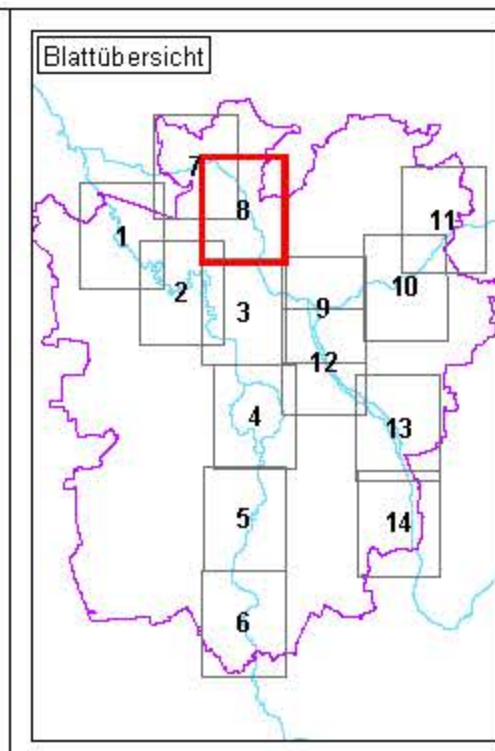


**Legende**

- Schadenspotential**
- Gewerbe, größer 10€/m<sup>2</sup>
  - Gewerbe, kleiner 10€/m<sup>2</sup>
  - Siedlung, größer 50€/m<sup>2</sup>
  - Siedlung, 10€/m<sup>2</sup> bis 50€/m<sup>2</sup>
  - Siedlung, kleiner 10€/m<sup>2</sup>
  - Sonstige

- Gefahrenquellen**
- IVU / IED-Anlagen
- Gefährdete Objekte**
- Badegewässer
  - UNESCO Weltkulturerbe
- Schutzgebiete**
- Vogelschutz
  - FFH

- Hochwasser**
- Hochwasseranschlaglinie
  - Gefährdete Gebiete
  - Vorhandene Hochwasserschutzanlage
- Sonstiges**
- Stadtgrenze
  - Hauptgewässer (In Blattübersicht)
  - Pegel NLWKN
  - Pegel SEBS
  - Pegel WSV



**Wasserverband Mittlere Oker**

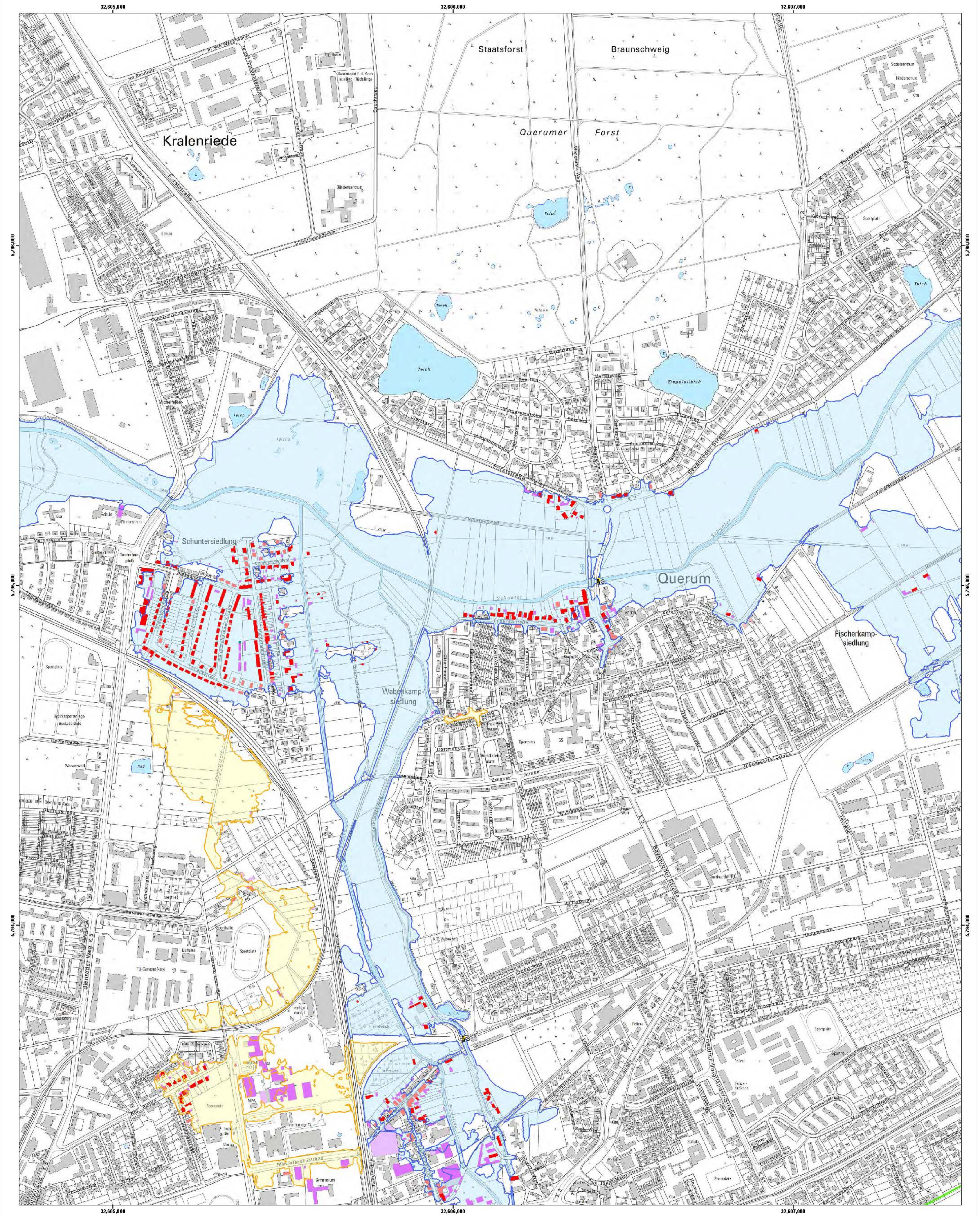
Hochwasserschutzkonzept für die Stadt Braunschweig

Anlage 6:  
Hochwasserrisikokarte HQ<sub>extrem</sub>

Blatt: 8 / 14	0 100 200 Meter
PRJ: 18-202	Maßstab: 1:5.000
Bearbeiter: Thiel, Letz	Büro Braunschweig Celler Str. 66 38114 Braunschweig braunschweig@hgn-beratung.de
Zeichner: Letz	
Braunschweig, den 06.09.2019	

Quelle: Stadt Braunschweig



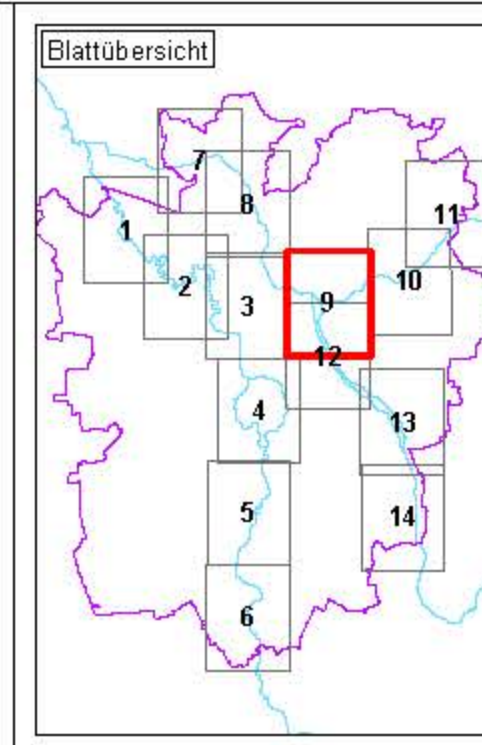


**Legende**

- Schadenspotential**
- Gewerbe, größer 10€/m<sup>2</sup>
  - Gewerbe, kleiner 10€/m<sup>2</sup>
  - Siedlung, größer 50€/m<sup>2</sup>
  - Siedlung, 10€/m<sup>2</sup> bis 50€/m<sup>2</sup>
  - Siedlung, kleiner 10€/m<sup>2</sup>
  - Sonstige

- Gefahrenquellen**
- ! IVU / IED-Anlagen
- Gefährdete Objekte**
- Badegewässer
  - UNESCO Weltkulturerbe
- Schutzgebiete**
- Vogelschutz
  - FFH

- Hochwasser**
- Hochwasseranschlaglinie
  - Gefährdete Gebiete
  - Vorhandene Hochwasserschutzanlage
- Sonstiges**
- Stadtgrenze
  - Hauptgewässer (In Blattübersicht)
  - Pegel NLWKN
  - Pegel SEBS
  - Pegel WSV



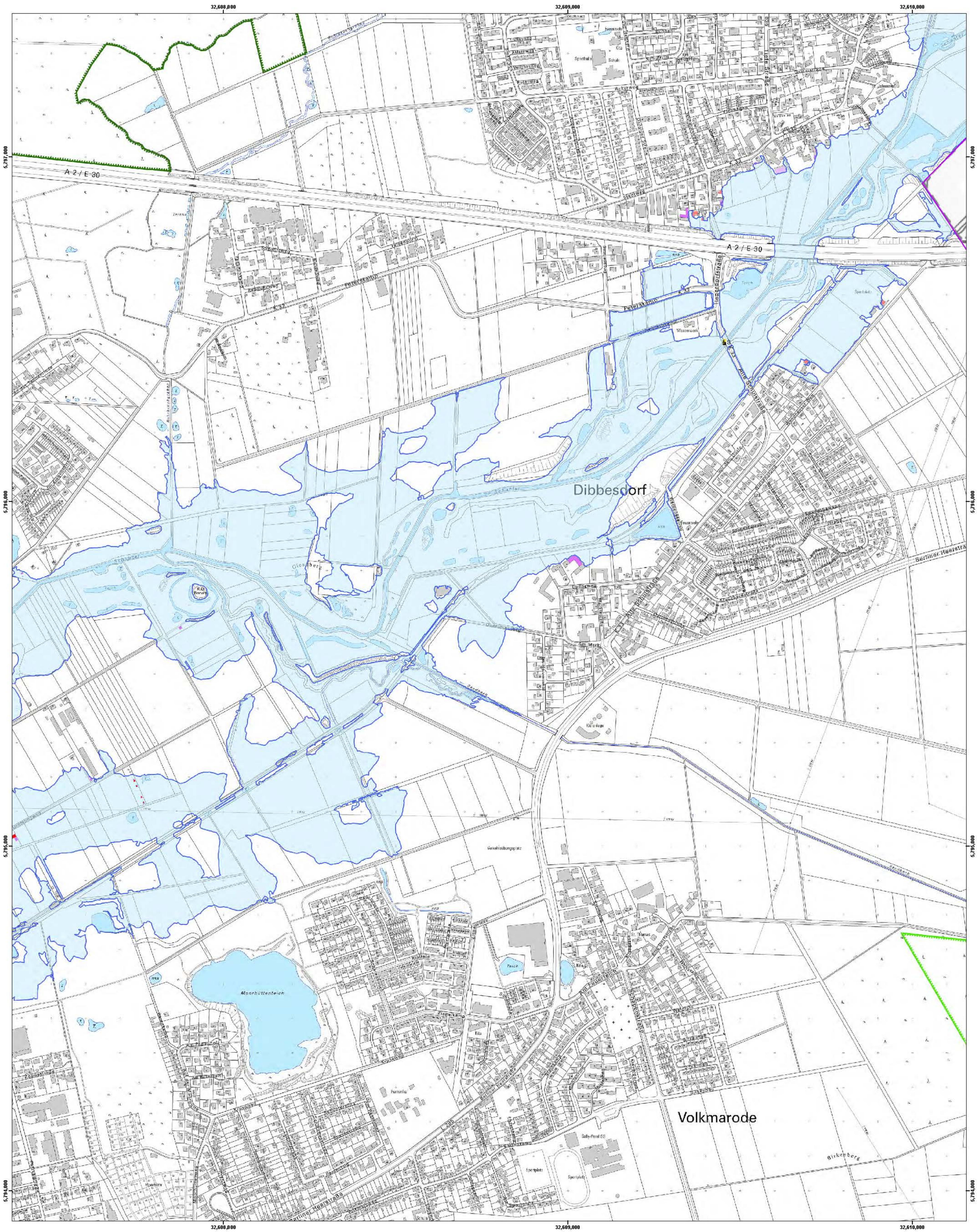
**Wasserverband Mittlere Oker**

Hochwasserschutzkonzept für die Stadt Braunschweig

Anlage 6:  
Hochwasserrisikokarte HQ<sub>extrem</sub>

Blatt: 9 / 14	0 100 200 Meter
PRJ: 18-202	Maßstab: 1:5.000
Bearbeiter: Thiel, Letz	 Büro Braunschweig Celler Str. 66 38114 Braunschweig braunschweig@hgn-beratung.de
Zeichner: Letz	
Braunschweig, den 06.09.2019	

Quelle: Stadt Braunschweig



**Legende**

**Schadenspotential**

- Gewerbe, größer 10€/m<sup>2</sup>
- Gewerbe, kleiner 10€/m<sup>2</sup>
- Siedlung, größer 50€/m<sup>2</sup>
- Siedlung, 10€/m<sup>2</sup> bis 50€/m<sup>2</sup>
- Siedlung, kleiner 10€/m<sup>2</sup>
- Sonstige

**Gefahrenquellen**

- ! IVU / IED-Anlagen

**Gefährdete Objekte**

- Badegewässer
- UNESCO Weltkulturerbe

**Schutzgebiete**

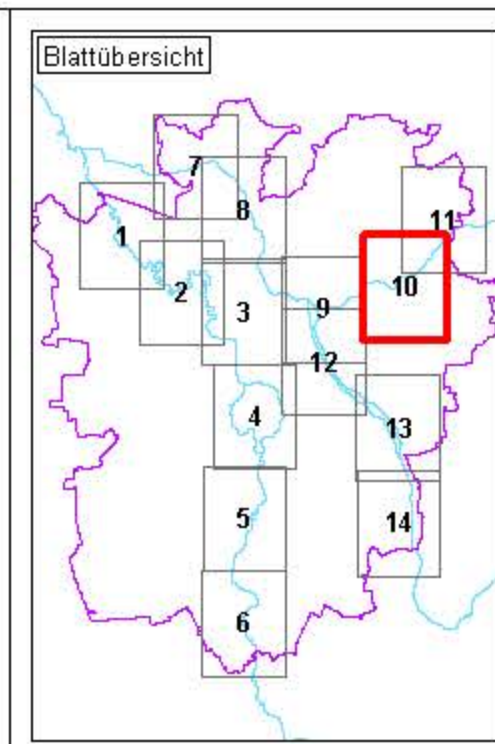
- Vogelschutz
- FFH

**Hochwasser**

- Hochwasseranschlaglinie
- Gefährdete Gebiete
- Vorhandene Hochwasserschutzanlage

**Sonstiges**

- Stadtgrenze
- Hauptgewässer (In Blattübersicht)
- Pegel NLWKN
- Pegel SEBS
- Pegel WSV



**Wasserverband Mittlere Oker**

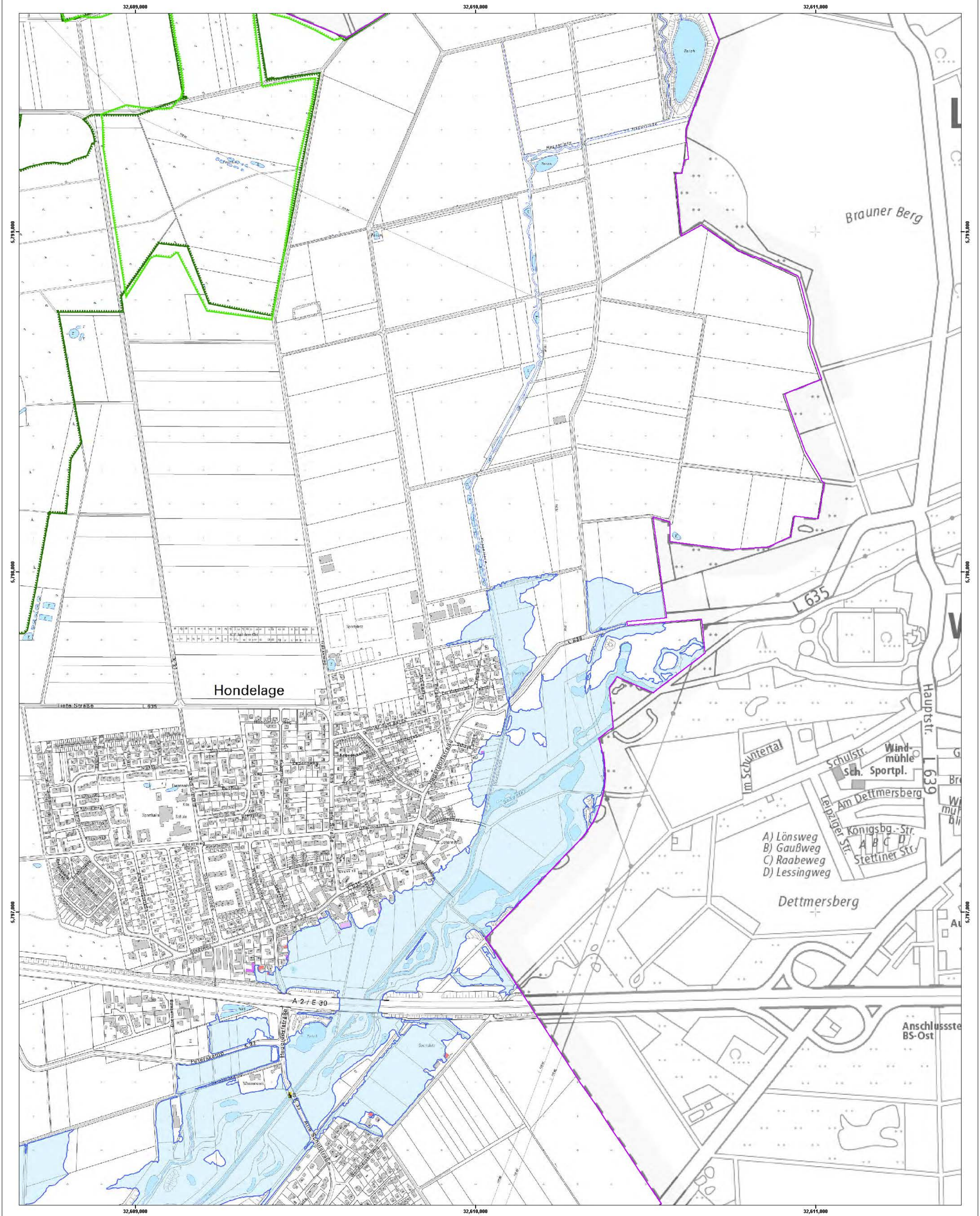
Hochwasserschutzkonzept für die Stadt Braunschweig

Anlage 6:  
Hochwasserrisikokarte HQ<sub>extrem</sub>

Blatt: 10/14	0 100 200 Meter
PRJ: 18-202	Maßstab: 1:5.000
Bearbeiter: Thiel, Letz	
Zeichner: Letz	
Braunschweig, den 06.09.2019	

Quelle: Stadt Braunschweig

Büro Braunschweig  
Celler Str. 66  
38114 Braunschweig  
braunschweig@hgn-beratung.de



**Legende**

**Schadenspotential**

- Gewerbe, größer 10€/m<sup>2</sup>
- Gewerbe, kleiner 10€/m<sup>2</sup>
- Siedlung, größer 50€/m<sup>2</sup>
- Siedlung, 10€/m<sup>2</sup> bis 50€/m<sup>2</sup>
- Siedlung, kleiner 10€/m<sup>2</sup>
- Sonstige

**Gefahrenquellen**

- IVU / IED-Anlagen

**Gefährdete Objekte**

- Badegewässer
- UNESCO Weltkulturerbe

**Schutzgebiete**

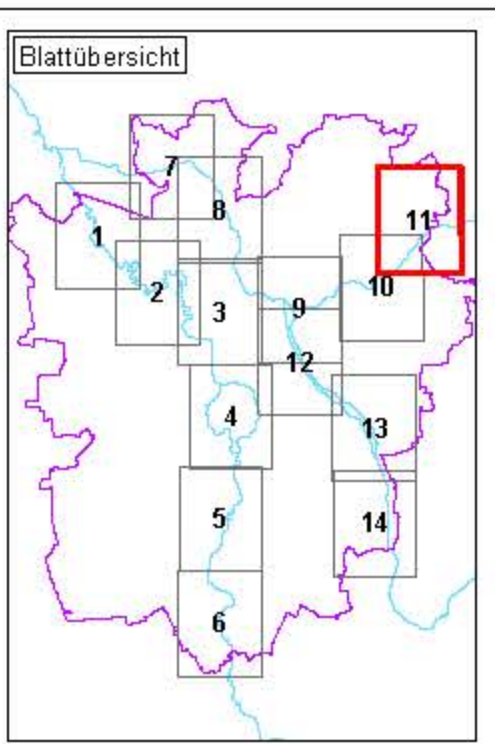
- Vogelschutz
- FFH

**Hochwasser**

- Hochwasseranschlaglinie
- Gefährdete Gebiete
- Vorhandene Hochwasserschutzanlage

**Sonstiges**

- Stadtgrenze
- Hauptgewässer (In Blattübersicht)
- Pegel NLWKN
- Pegel SEBS
- Pegel WSV



**Wasserverband Mittlere Oker**

Hochwasserschutzkonzept für die Stadt Braunschweig

Anlage 6:  
Hochwasserrisikokarte HQ<sub>extrem</sub>

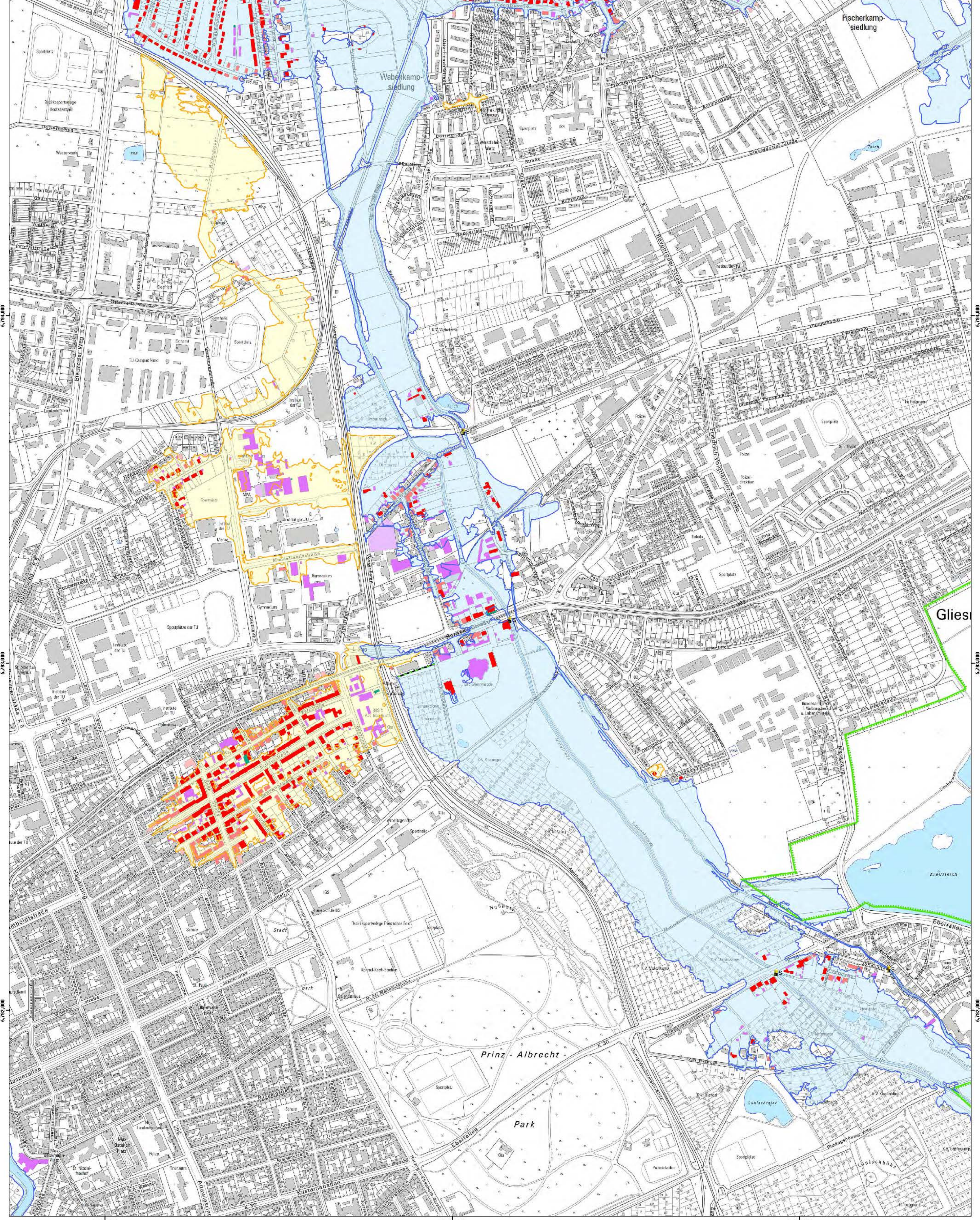
Blatt: 11/ 14  
PRJ: 18 - 202  
Maßstab: 1:5.000

Bearbeiter: Thiel, Letz  
Zeichner: Letz  
Braunschweig, den 06.09.2019  
Quelle: Stadt Braunschweig

0 100 200 Meter

**HGN** Büro Braunschweig  
Celler Str. 66  
38114 Braunschweig  
braunschweig@hgn-beratung.de

32,605,000 32,606,000 32,607,000



**Legende**

**Schadenspotential**

- Gewerbe, größer 10€/m<sup>2</sup>
- Gewerbe, kleiner 10€/m<sup>2</sup>
- Siedlung, größer 50€/m<sup>2</sup>
- Siedlung, 10€/m<sup>2</sup> bis 50€/m<sup>2</sup>
- Siedlung, kleiner 10€/m<sup>2</sup>
- Sonstige

**Gefahrenquellen**

- IVU / IED-Anlagen

**Gefährdete Objekte**

- Badegewässer
- UNESCO Weltkulturerbe

**Schutzgebiete**

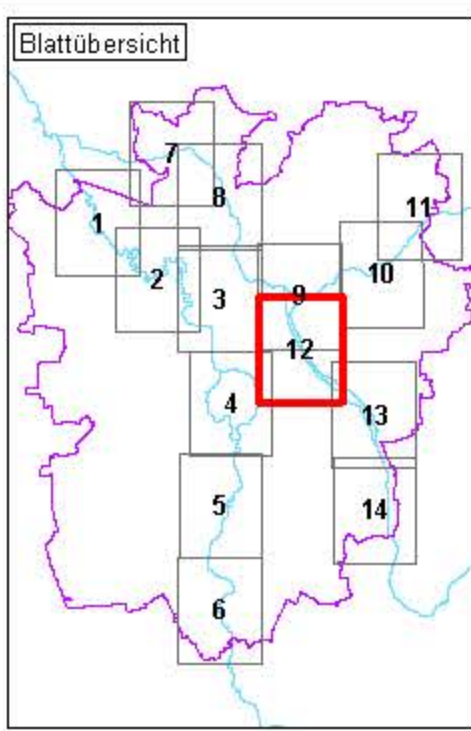
- Vogelschutz
- FFH

**Hochwasser**

- Hochwasseranschlaglinie
- Gefährdete Gebiete
- Vorhandene Hochwasserschutzanlage

**Sonstiges**

- Stadtgrenze
- Hauptgewässer (In Blattübersicht)
- Pegel NLWKN
- Pegel SEBS
- Pegel WSV



**Wasserverband Mittlere Oker**

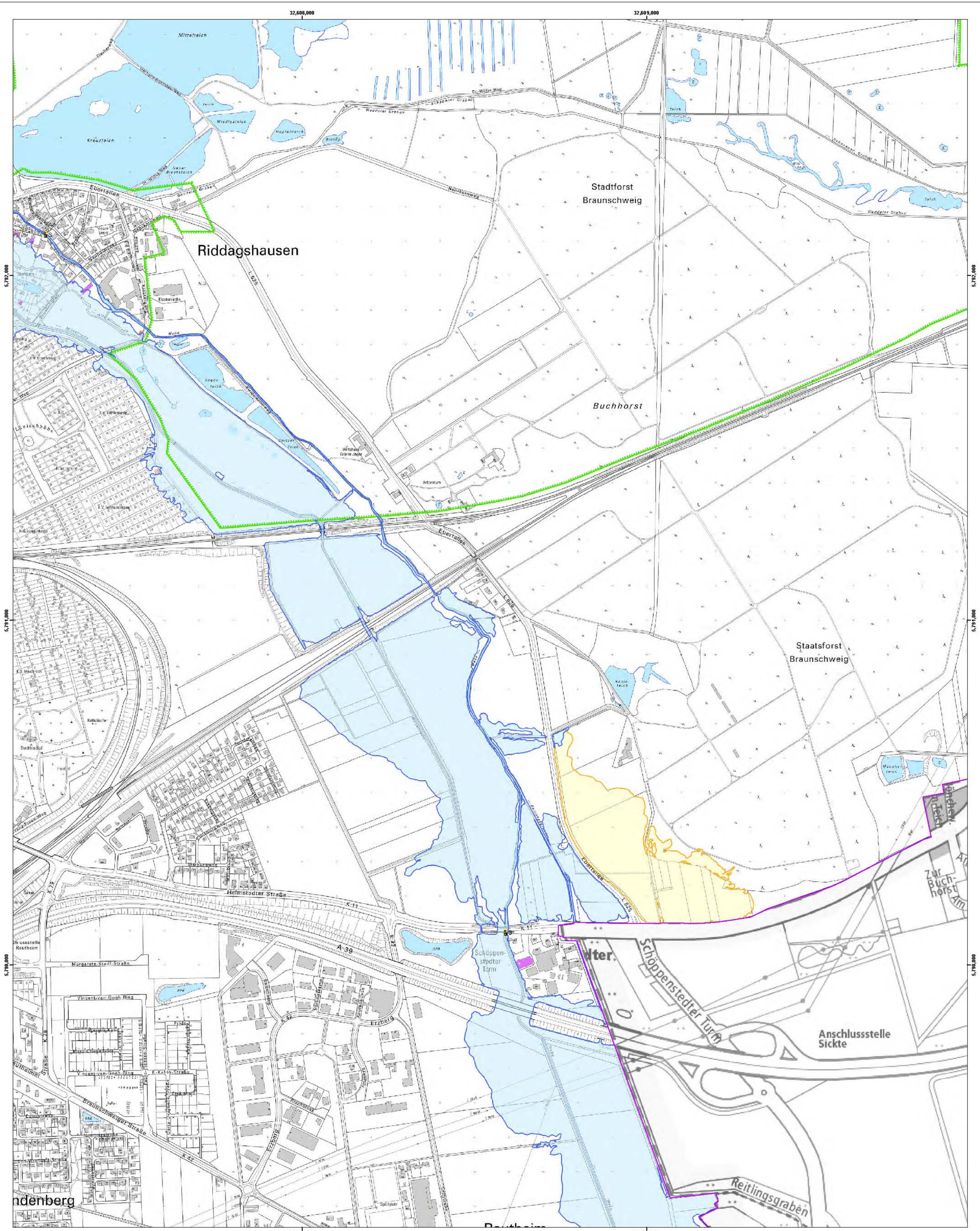
Hochwasserschutzkonzept für die Stadt Braunschweig

Anlage 6:  
Hochwasserrisikokarte HQ<sub>extrem</sub>

Blatt: 12/14  
PRJ: 18-202  
Maßstab: 1:5.000

Bearbeiter: Thiel, Letz  
Zeichner: Letz  
Braunschweig, den 06.09.2019  
Quelle: Stadt Braunschweig

**HGN**  
Büro Braunschweig  
Celler Str. 66  
38114 Braunschweig  
braunschweig@hgn-beratung.de



**Legende**

**Schadenspotential**

- Gewerbe, größer 10€/m<sup>2</sup>
- Gewerbe, kleiner 10€/m<sup>2</sup>
- Siedlung, größer 50€/m<sup>2</sup>
- Siedlung, 10€/m<sup>2</sup> bis 50€/m<sup>2</sup>
- Siedlung, kleiner 10€/m<sup>2</sup>
- Sonstige

**Gefahrenquellen**

- IVU / IED-Anlagen

**Gefährdete Objekte**

- Badegewässer
- UNESCO Weltkulturerbe

**Schutzgebiete**

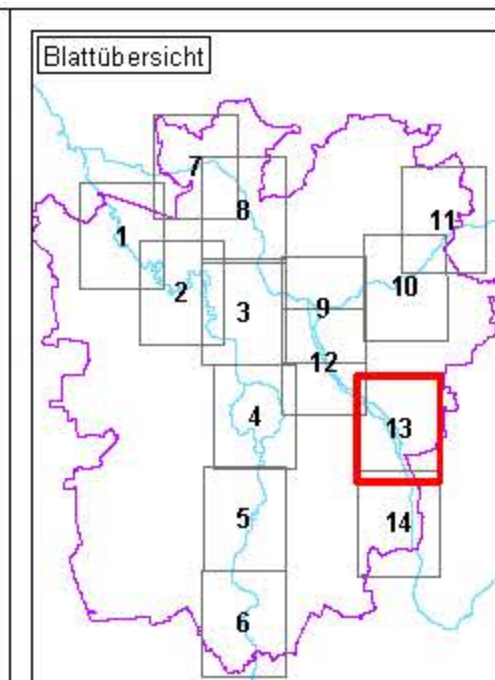
- Vogelschutz
- FFH

**Hochwasser**

- Hochwasseranschlaglinie
- Gefährdete Gebiete
- Vorhandene Hochwasserschutzanlage

**Sonstiges**

- Stadtgrenze
- Hauptgewässer (In Blattübersicht)
- Pegel NLWKN
- Pegel SEBS
- Pegel WSV



**Wasserverband Mittlere Oker**

Hochwasserschutzkonzept für die Stadt Braunschweig

Anlage 6:  
Hochwasserrisikokarte HQ<sub>extrem</sub>

Blatt: 13/14 0 100 200 Meter

PRJ: 18-202 Maßstab: 1:5.000

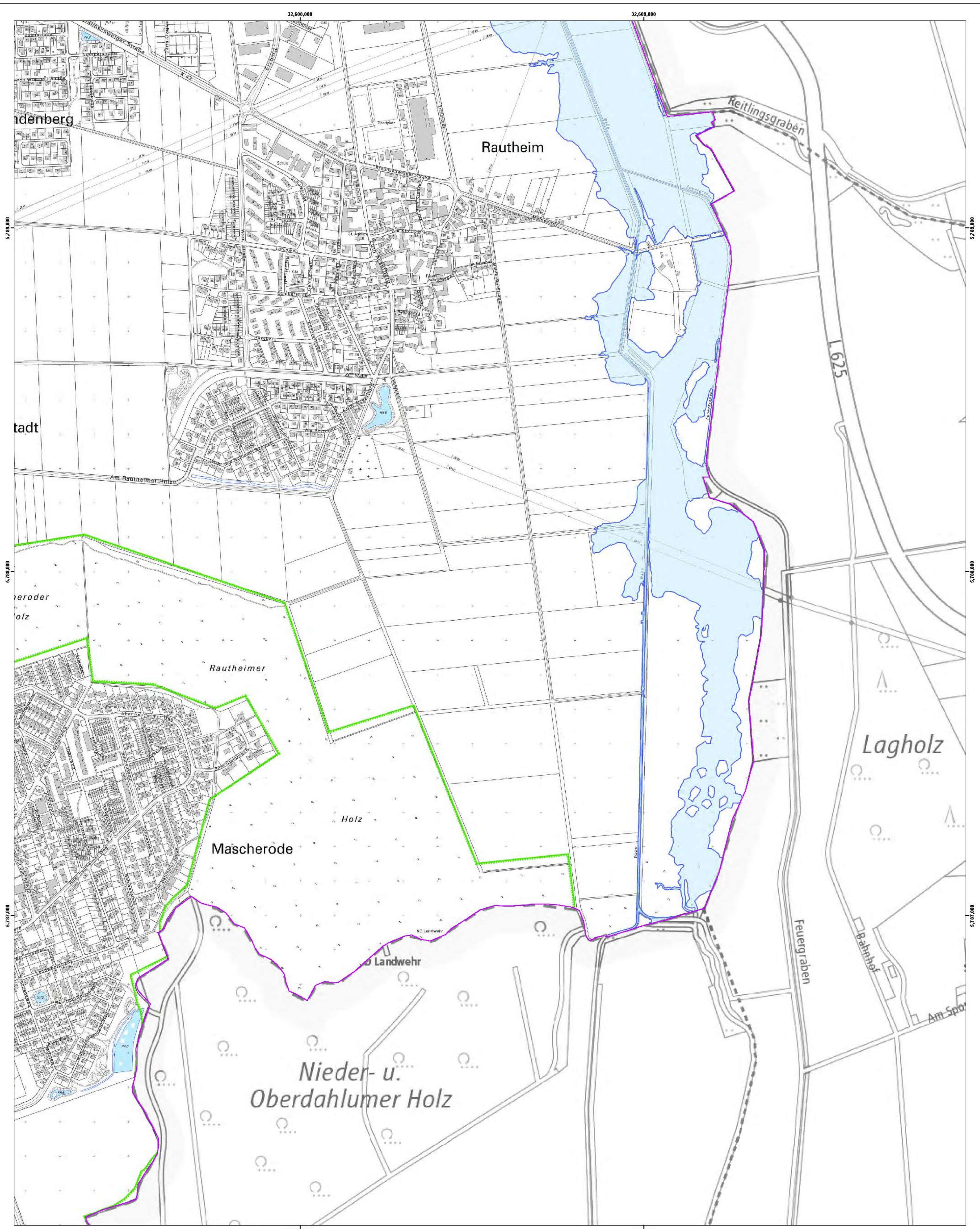
Bearbeiter: Thiel, Letz

Zeichner: Letz

Braunschweig, den 06.09.2019

Quelle: Stadt Braunschweig

**HGN** Büro Braunschweig  
Celler Str. 66  
38114 Braunschweig  
braunschweig@hgn-beratung.de



**Legende**

**Schadenspotential**

- Gewerbe, größer 10€/m<sup>2</sup>
- Gewerbe, kleiner 10€/m<sup>2</sup>
- Siedlung, größer 50€/m<sup>2</sup>
- Siedlung, 10€/m<sup>2</sup> bis 50€/m<sup>2</sup>
- Siedlung, kleiner 10€/m<sup>2</sup>
- Sonstige

**Gefahrenquellen**

- IVU / IED-Anlagen

**Gefährdete Objekte**

- Badegewässer
- UNESCO Weltkulturerbe

**Schutzgebiete**

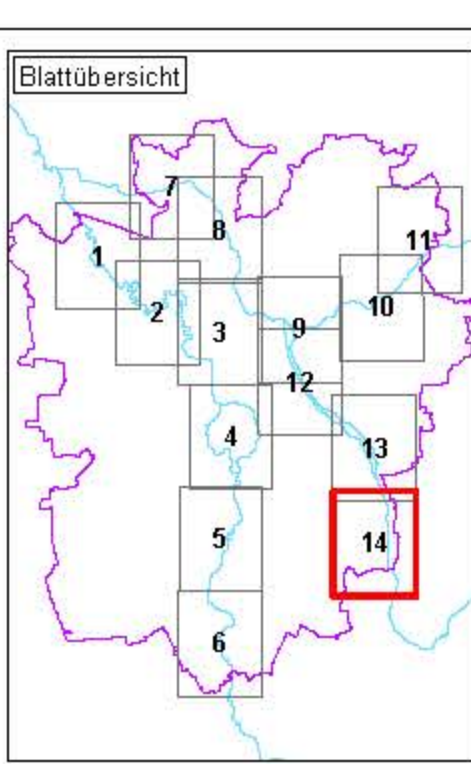
- Vogelschutz
- FFH

**Hochwasser**

- Hochwasseranschlaglinie
- Gefährdete Gebiete
- Vorhandene Hochwasserschutzanlage

**Sonstiges**

- Stadtgrenze
- Hauptgewässer (In Blattübersicht)
- Pegel NLWKN
- Pegel SEBS
- Pegel WSV



**Wasserverband Mittlere Oker**

Hochwasserschutzkonzept für die Stadt Braunschweig

Anlage 6:  
Hochwasserrisikokarte HQ<sub>extrem</sub>

Blatt: 14/14  
PRJ: 18-202  
Maßstab: 1:5.000

Bearbeiter: Thiel, Letz  
Zeichner: Letz  
Braunschweig, den 06.09.2019  
Quelle: Stadt Braunschweig

0 100 200 Meter

**HGN** Büro Braunschweig  
Celler Str. 66  
38114 Braunschweig  
braunschweig@hgn-beratung.de