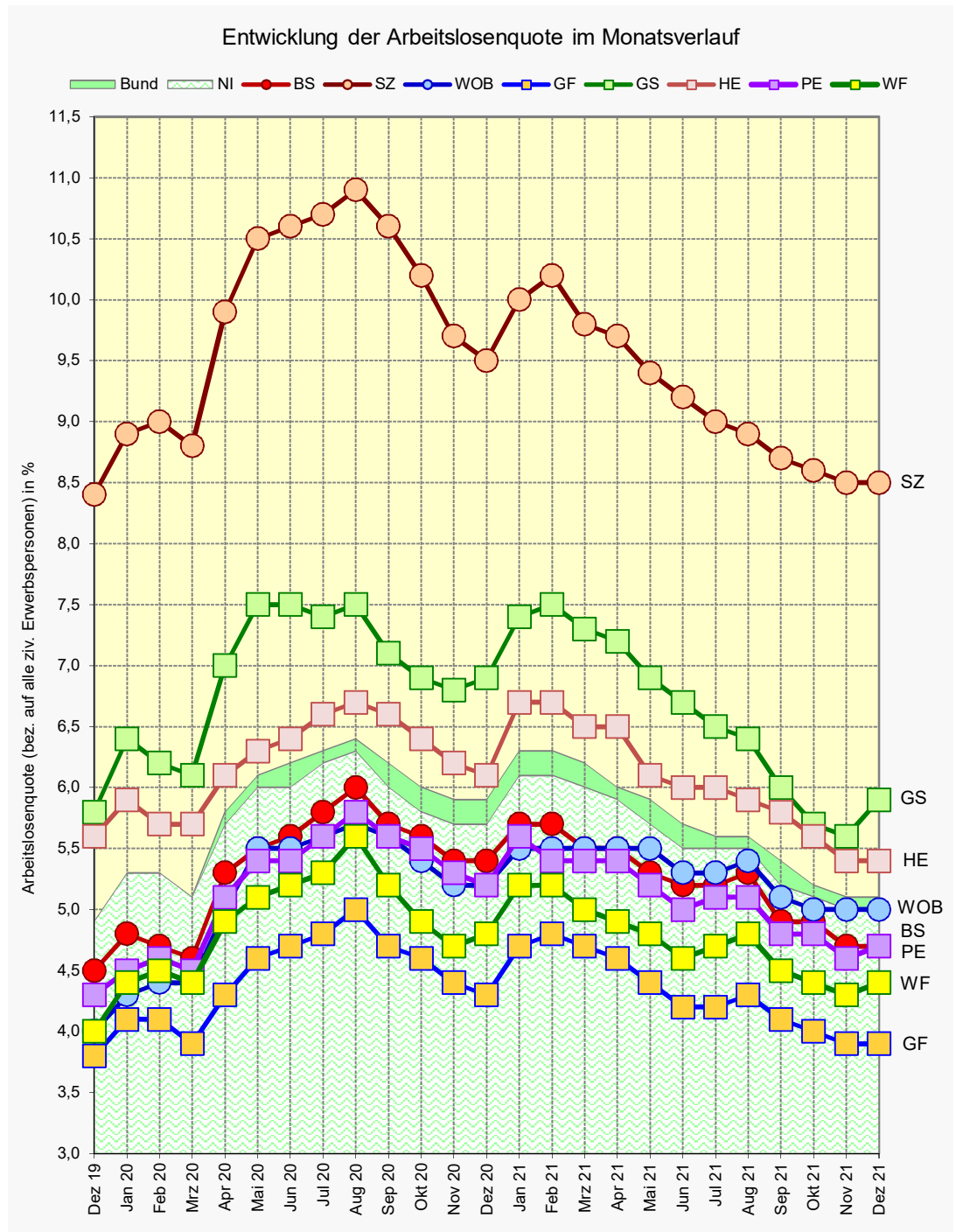




Arbeitsmarkt Braunschweig im regionalen Vergleich

Dezember 2021



Impressum:

Stadt Braunschweig

Dezernat des Oberbürgermeisters

Referat Stadtentwicklung, Statistik, Vorhabenplanung

Arbeitsgruppe Statistik und Stadtforschung

Reichsstraße 3, 38100 Braunschweig

Tel.: 0531/470-4122

Fax: 0531/470-4141

E-Mail: statistik@braunschweig.de

Internet: www.braunschweig.de/stadtforschung

Die Arbeitsmarktsituation der Stadt Braunschweig im regionalen Vergleich im Monat Dezember 2021

Anmerkung:

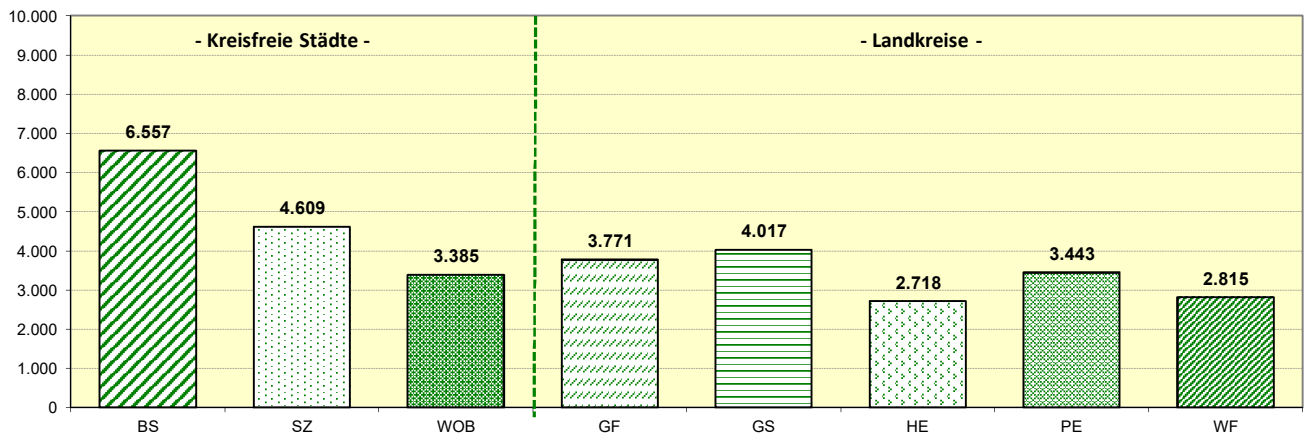
Aufgrund der zeitintensiven Arbeiten im Rahmen der Organisation und Durchführung des Zensus 2022 in der Stadt Braunschweig kann das Infoline 02/2022 „Arbeitsmarkt Braunschweig im regionalen Vergleich – Dezember 2021“ nur in reduzierter Form, d.h. in tabellarischer und graphischer Aufbereitung ohne Kommentierung, veröffentlicht werden.

Zahl der Arbeitslosen im regionalen Vergleich

	Monat	Kreisfreie Städte			Landkreise					RBS	NI	Alte BL	Bund
		BS	SZ	WOB	GF	GS	HE	PE	WF				
		1	2	3	4	5	6	7	8				
2019	Jan	7.336	4.952	3.234	3.970	4.444	2.984	3.421	3.123	33.464	233.740	1.806.456	2.405.586
	Feb	7.251	5.032	3.219	3.986	4.315	2.972	3.376	3.097	33.248	229.580	1.781.551	2.372.700
	Mrz	6.973	4.903	3.225	3.829	4.250	2.891	3.285	2.936	32.292	221.084	1.733.134	2.301.121
	Apr	6.860	4.803	3.140	3.688	4.026	2.877	3.243	2.876	31.513	215.025	1.687.593	2.228.876
	Mai	6.826	4.786	3.109	3.809	3.907	2.897	3.179	2.804	31.317	215.563	1.698.282	2.235.969
	Jun	6.699	4.764	3.062	3.839	3.803	2.878	3.081	2.753	30.879	212.889	1.687.590	2.216.243
	Jul	7.059	4.778	3.141	3.960	3.972	2.955	3.260	2.931	32.056	222.448	1.737.215	2.275.461
	Aug	7.111	4.906	3.141	4.017	4.108	2.920	3.250	2.828	32.281	224.027	1.778.550	2.319.408
	Sep	6.776	4.641	2.947	3.727	3.937	2.754	3.114	2.624	30.520	212.807	1.712.542	2.234.030
	Okt	6.629	4.602	2.941	3.638	3.870	2.803	3.137	2.572	30.192	210.144	1.686.110	2.204.090
	Nov	6.324	4.520	2.800	3.566	3.913	2.754	3.022	2.561	29.460	207.789	1.667.208	2.179.999
	Dez	6.334	4.552	2.737	3.646	3.986	2.787	3.086	2.579	29.707	212.378	1.700.480	2.227.159
2020	Jan	6.731	4.835	2.947	3.937	4.353	2.931	3.297	2.788	31.819	230.000	1.852.643	2.425.523
	Feb	6.567	4.886	3.002	3.877	4.243	2.812	3.358	2.842	31.587	227.926	1.831.423	2.395.604
	Mrz	6.394	4.795	2.968	3.732	4.143	2.808	3.292	2.778	30.910	220.490	1.788.928	2.335.367
	Apr	7.420	5.360	3.396	4.132	4.797	3.008	3.711	3.092	34.916	246.761	2.028.420	2.643.744
	Mai	7.801	5.699	3.720	4.432	5.162	3.160	3.920	3.274	37.168	261.588	2.160.345	2.812.986
	Jun	7.983	5.745	3.764	4.515	5.118	3.192	3.918	3.310	37.545	264.855	2.196.931	2.853.307
	Jul	8.131	5.800	3.815	4.629	5.103	3.299	4.058	3.397	38.232	269.582	2.247.292	2.910.008
	Aug	8.499	5.913	3.879	4.829	5.143	3.323	4.219	3.563	39.368	276.410	2.290.024	2.955.487
	Sep	7.990	5.758	3.784	4.531	4.890	3.273	4.065	3.315	37.606	263.257	2.205.266	2.847.148
	Okt	7.924	5.559	3.701	4.372	4.724	3.174	3.993	3.113	36.560	255.407	2.134.514	2.759.780
	Nov	7.666	5.266	3.529	4.210	4.637	3.111	3.884	3.009	35.312	249.156	2.082.262	2.699.133
	Dez	7.654	5.176	3.548	4.154	4.756	3.058	3.833	3.047	35.226	251.096	2.081.989	2.707.242
2021	Jan	8.081	5.461	3.749	4.519	5.087	3.316	4.063	3.313	37.589	267.035	2.228.400	2.900.663
	Feb	8.036	5.521	3.779	4.646	5.171	3.315	3.972	3.316	37.756	269.037	2.228.508	2.904.413
	Mrz	7.784	5.329	3.717	4.501	5.004	3.246	3.928	3.211	36.720	261.259	2.165.987	2.827.449
	Apr	7.711	5.291	3.752	4.377	4.911	3.222	3.940	3.175	36.379	257.179	2.122.798	2.771.232
	Mai	7.510	5.111	3.704	4.203	4.768	3.071	3.813	3.074	35.254	249.606	2.059.117	2.687.191
	Jun	7.370	4.972	3.599	4.084	4.610	3.010	3.713	2.976	34.334	241.996	2.008.642	2.613.825
	Jul	7.257	4.881	3.598	4.071	4.426	3.006	3.748	3.008	33.995	239.482	1.991.446	2.590.310
	Aug	7.385	4.835	3.644	4.131	4.397	2.943	3.782	3.081	34.198	242.119	1.987.476	2.578.471
	Sep	6.929	4.720	3.432	3.919	4.117	2.882	3.564	2.903	32.466	229.605	1.895.953	2.464.793
	Okt	6.827	4.662	3.409	3.817	3.938	2.781	3.513	2.809	31.756	222.009	1.825.918	2.376.925
	Nov	6.629	4.627	3.425	3.760	3.875	2.704	3.397	2.772	31.189	217.569	1.778.937	2.317.067
	Dez	6.557	4.609	3.385	3.771	4.017	2.718	3.443	2.815	31.315	219.353	1.780.399	2.329.529

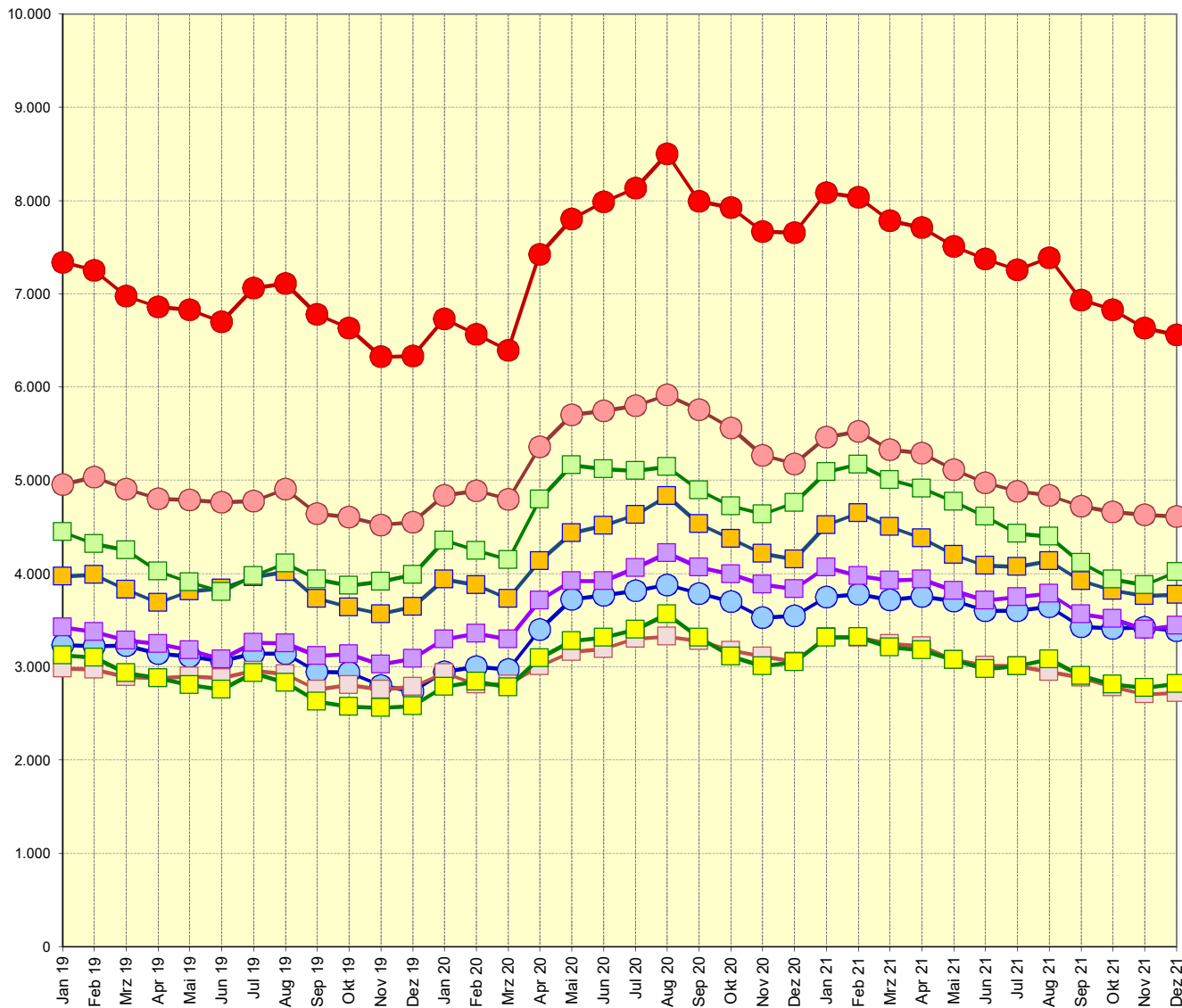
Veränderung zum	Kreisfreie Städte			Landkreise					RBS	NI	Alte BL	Bund
	BS	SZ	WOB	GF	GS	HE	PE	WF				
	1	2	3	4	5	6	7	8				
Vormonat	-72	-18	-40	11	142	14	46	43	126	1.784	1.462	12.462
Vormonat (%)	-1,1	-0,4	-1,2	0,3	3,7	0,5	1,4	1,6	0,4	0,8	0,1	0,5
Vorjahresmonat	-1.097	-567	-163	-383	-739	-340	-390	-232	-3.911	-31.743	-301.590	-377.713
Vorjahresmonat (%)	-14,3	-11,0	-4,6	-9,2	-15,5	-11,1	-10,2	-7,6	-11,1	-12,6	-14,5	-14,0

Aktuelle Arbeitslosenzahlen im regionalen Vergleich
- Kreisfreie Städte und Landkreise -
Dezember 2021



Monatliche Entwicklung der Arbeitslosenzahl im regionalen Vergleich

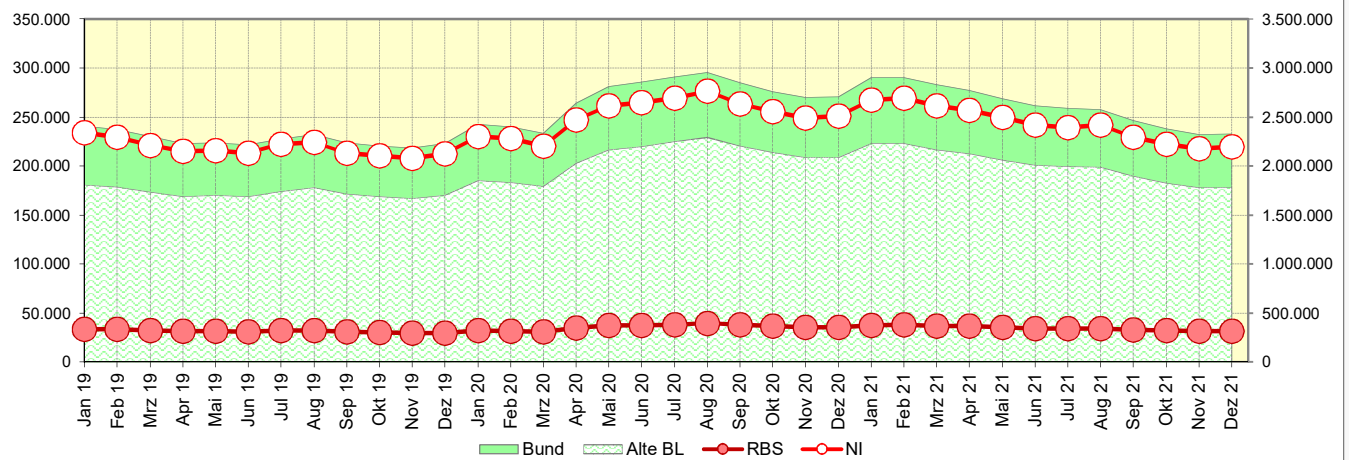
BS SZ WOB GF GS HE PE WF



Monatliche Entwicklung der Arbeitslosenzahl

(RBS und NI)

(Alte BL und Bund)

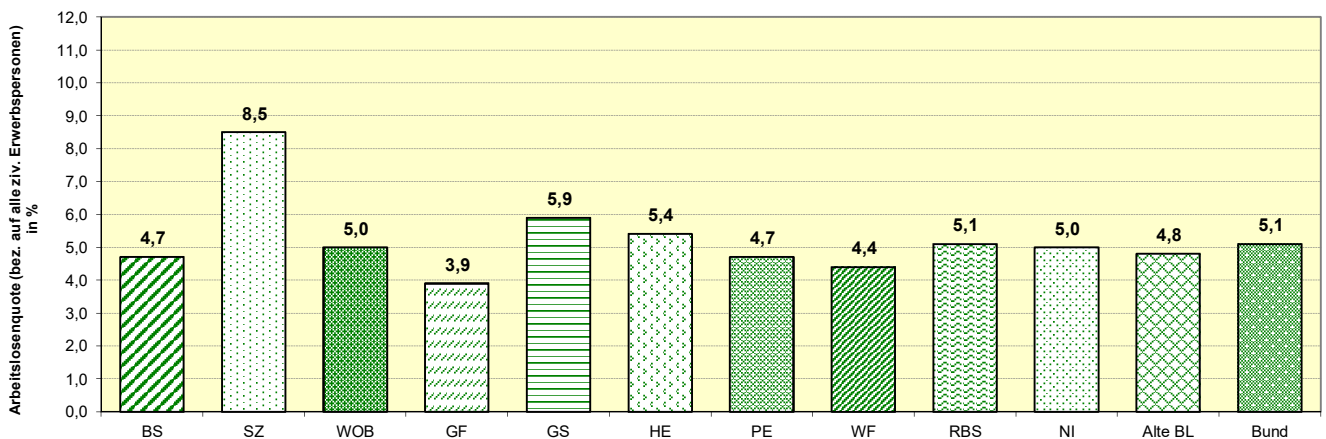


Arbeitslosenquoten¹ im regionalen Vergleich

	Monat	kreisfreie Städte			Landkreise					RBS	NI	Alte BL	Bund
		BS	SZ	WOB	GF	GS	HE	PE	WF				
		1	2	3	4	5	6	7	8				
2019	Jan	5,3	9,1	4,8	4,2	6,5	6,0	4,8	4,9	5,5	5,4	4,9	5,3
	Feb	5,2	9,3	4,8	4,2	6,3	6,0	4,7	4,9	5,5	5,3	4,9	5,3
	Mrz	5,0	9,0	4,8	4,0	6,2	5,8	4,6	4,6	5,3	5,1	4,7	5,1
	Apr	4,9	8,9	4,7	3,9	5,9	5,8	4,5	4,5	5,2	5,0	4,6	4,9
	Mai	4,9	8,8	4,6	4,0	5,7	5,8	4,4	4,4	5,1	5,0	4,6	4,9
	Jun	4,8	8,8	4,5	4,0	5,6	5,8	4,2	4,3	5,0	4,9	4,6	4,9
	Jul	5,0	8,8	4,6	4,1	5,8	6,0	4,5	4,6	5,2	5,1	4,7	5,0
	Aug	5,1	9,0	4,6	4,2	6,0	5,9	4,5	4,4	5,3	5,2	4,8	5,1
	Sep	4,8	8,6	4,3	3,9	5,8	5,5	4,3	4,1	5,0	4,9	4,6	4,9
	Okt	4,7	8,5	4,3	3,8	5,7	5,6	4,3	4,0	4,9	4,8	4,6	4,8
	Nov	4,5	8,3	4,1	3,7	5,7	5,5	4,2	4,0	4,8	4,8	4,5	4,8
	Dez	4,5	8,4	4,0	3,8	5,8	5,6	4,3	4,0	4,8	4,9	4,6	4,9
2020	Jan	4,8	8,9	4,3	4,1	6,4	5,9	4,5	4,4	5,2	5,3	5,0	5,3
	Feb	4,7	9,0	4,4	4,1	6,2	5,7	4,6	4,5	5,2	5,3	4,9	5,3
	Mrz	4,6	8,8	4,4	3,9	6,1	5,7	4,5	4,4	5,1	5,1	4,8	5,1
	Apr	5,3	9,9	5,0	4,3	7,0	6,1	5,1	4,9	5,7	5,7	5,5	5,8
	Mai	5,5	10,5	5,5	4,6	7,5	6,3	5,4	5,1	6,0	6,0	5,8	6,1
	Jun	5,6	10,6	5,5	4,7	7,5	6,4	5,4	5,2	6,1	6,0	5,9	6,2
	Jul	5,8	10,7	5,6	4,8	7,4	6,6	5,6	5,3	6,2	6,2	6,0	6,3
	Aug	6,0	10,9	5,7	5,0	7,5	6,7	5,8	5,6	6,4	6,3	6,1	6,4
	Sep	5,7	10,6	5,6	4,7	7,1	6,6	5,6	5,2	6,1	6,0	5,9	6,2
	Okt	5,6	10,2	5,4	4,6	6,9	6,4	5,5	4,9	6,0	5,8	5,7	6,0
	Nov	5,4	9,7	5,2	4,4	6,8	6,2	5,3	4,7	5,7	5,7	5,6	5,9
	Dez	5,4	9,5	5,2	4,3	6,9	6,1	5,2	4,8	5,7	5,7	5,6	5,9
2021	Jan	5,7	10,0	5,5	4,7	7,4	6,7	5,6	5,2	6,1	6,1	6,0	6,3
	Feb	5,7	10,2	5,5	4,8	7,5	6,7	5,4	5,2	6,1	6,1	6,0	6,3
	Mrz	5,5	9,8	5,5	4,7	7,3	6,5	5,4	5,0	6,0	6,0	5,8	6,2
	Apr	5,5	9,7	5,5	4,6	7,2	6,5	5,4	4,9	5,9	5,9	5,7	6,0
	Mai	5,3	9,4	5,5	4,4	6,9	6,1	5,2	4,8	5,7	5,7	5,5	5,9
	Jun	5,2	9,2	5,3	4,2	6,7	6,0	5,0	4,6	5,5	5,5	5,4	5,7
	Jul	5,2	9,0	5,3	4,2	6,5	6,0	5,1	4,7	5,5	5,5	5,3	5,6
	Aug	5,3	8,9	5,4	4,3	6,4	5,9	5,1	4,8	5,6	5,5	5,3	5,6
	Sep	4,9	8,7	5,1	4,1	6,0	5,8	4,8	4,5	5,3	5,2	5,1	5,4
	Okt	4,9	8,6	5,0	4,0	5,7	5,6	4,8	4,4	5,2	5,1	4,9	5,2
	Nov	4,7	8,5	5,0	3,9	5,6	5,4	4,6	4,3	5,0	5,0	4,8	5,1
	Dez	4,7	8,5	5,0	3,9	5,9	5,4	4,7	4,4	5,1	5,0	4,8	5,1

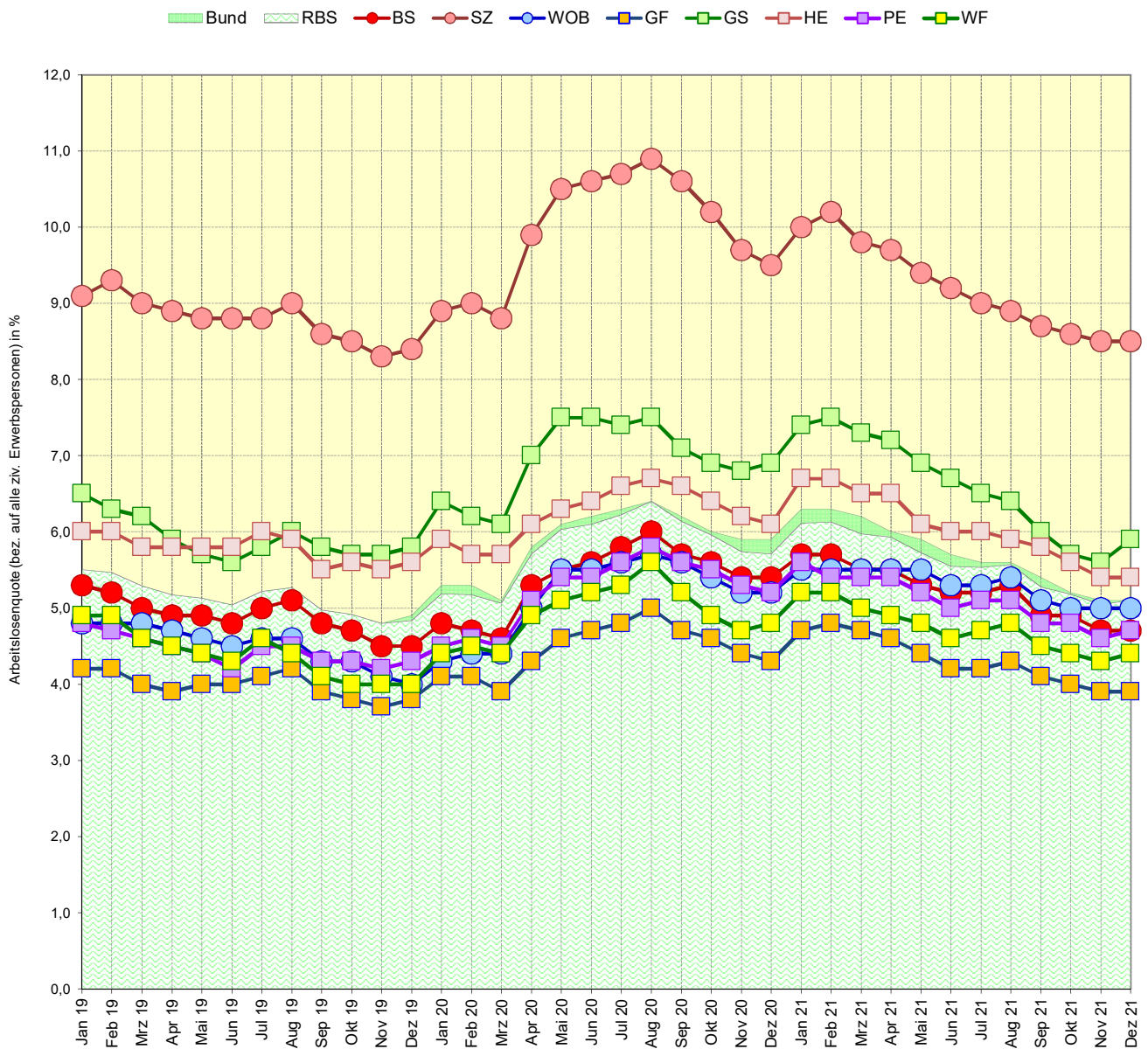
Veränderung zum	kreisfreie Städte			Landkreise					RBS	NI	Alte BL	Bund
	BS	SZ	WOB	GF	GS	HE	PE	WF				
	1	2	3	4	5	6	7	8				
Vormonat (%Pkt.)	0,0	0,0	0,0	0,0	0,3	0,0	0,1	0,1	0,1	0,0	0,0	0,0
Vorjahresmonat (%Pkt.)	-0,7	-1,0	-0,2	-0,4	-1,0	-0,7	-0,5	-0,4	-0,6	-0,7	-0,8	-0,8

Aktuelle Arbeitslosenquoten im regionalen Vergleich Dezember 2021

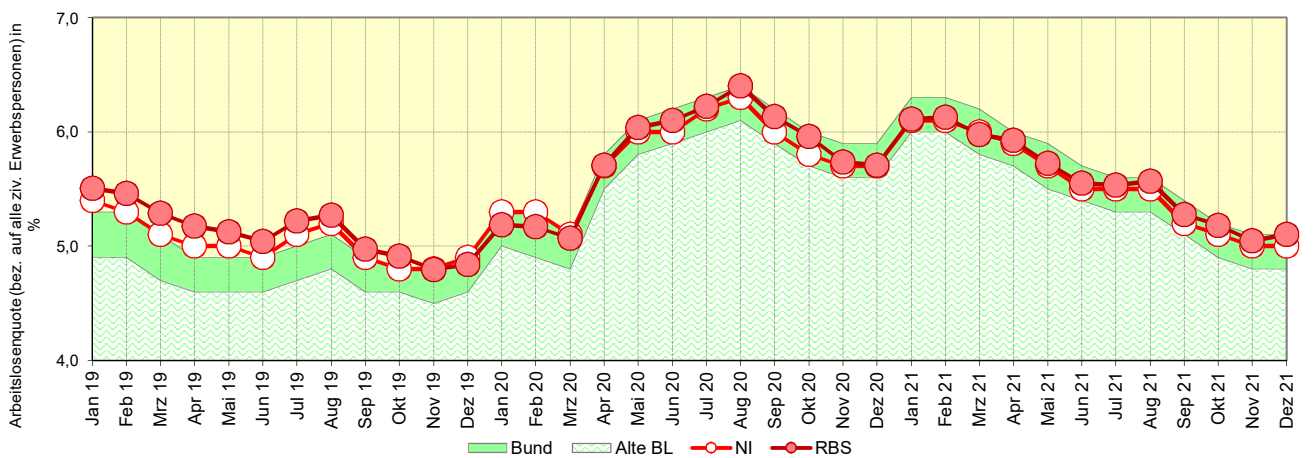


1) Arbeitslosenquoten bezogen auf alle zivilen Erwerbspersonen

Monatliche Entwicklung der Arbeitslosenquoten¹ im regionalen Vergleich



Monatliche Entwicklung der Arbeitslosenquoten¹

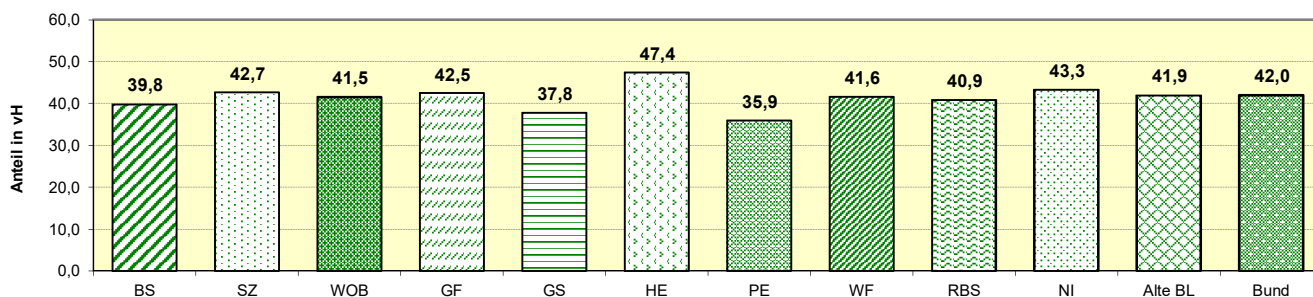


1) Arbeitslosenquoten bezogen auf alle zivilen Erwerbspersonen

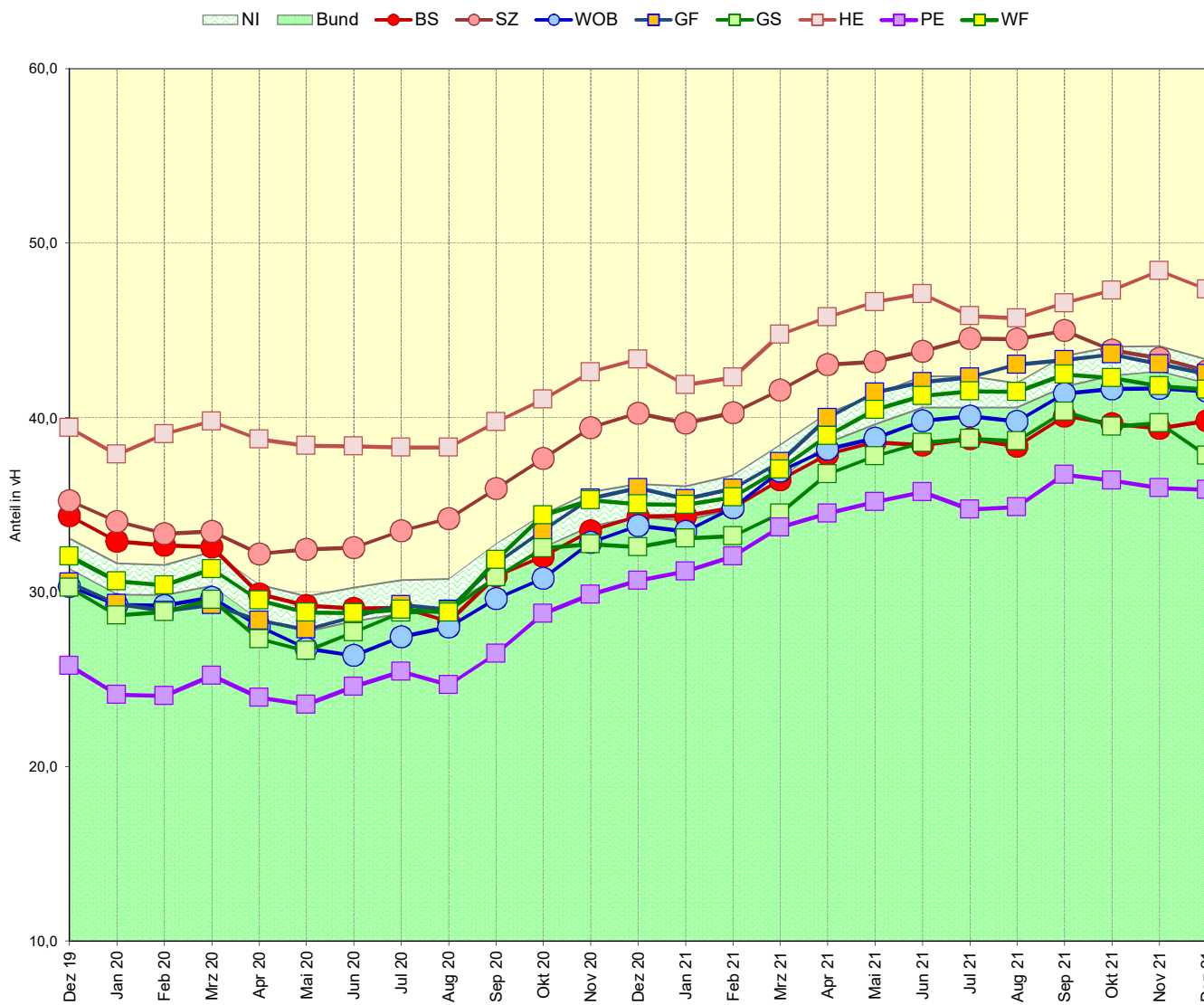
Anteil der Langzeitarbeitslosen an allen Arbeitslosen

Veränderung zum	Kreisfreie Städte			Landkreise								
	BS	SZ	WOB	GF	GS	HE	PE	WF	RBS	NI	Alte BL	Bund
	1	2	3	4	5	6	7	8	9	10	11	12
Langzeitarbeitslose	2.395	1.865	1.320	1.462	1.326	1.146	1.197	1.148	11.859	87.260	676.609	881.446
Vormonat (abs.)	-9	-10	-11	0	-8	-42	-11	7	-84	-531	-6.839	-9.200
Vormonat (%)	-0,4	-0,5	-0,8	0,0	-0,6	-3,5	-0,9	0,6	-0,7	-0,6	-1,0	-1,0
Vorjahresmonat (abs.)	-312	-179	-99	-203	-229	-169	-81	-39	-1.311	-10.537	-94.632	-126.677
Vorjahresmonat (%)	-11,5	-8,8	-7,0	-12,2	-14,7	-12,9	-6,3	-3,3	-10,0	-10,8	-12,3	-12,6

Anteil der Langzeitarbeitslosen an allen Arbeitslosen Dezember 2021

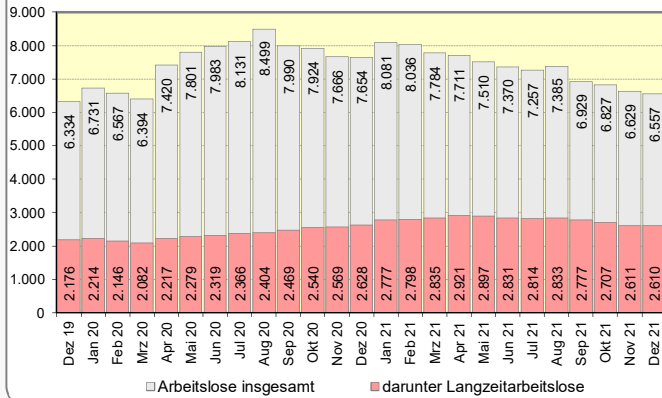


Monatliche Entwicklung der Langzeitarbeitslosen im regionalen Vergleich

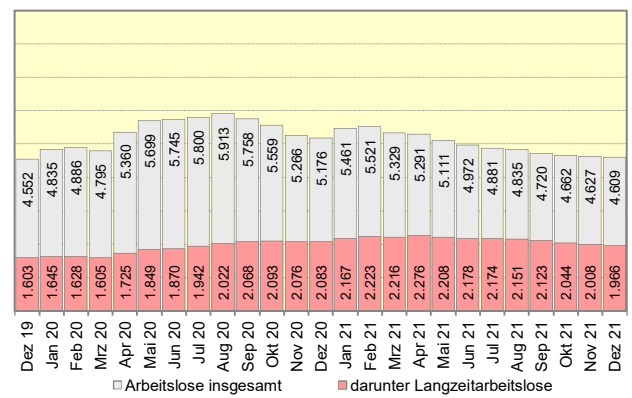


Entwicklung der Arbeitslosenzahl und der Zahl der Langzeitarbeitslosen 2020 und 2021

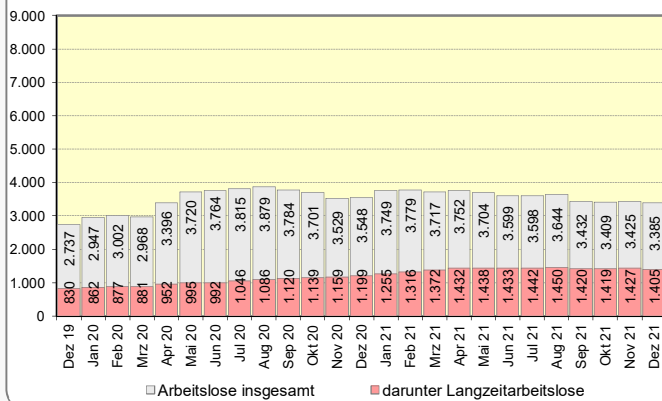
Stadt Braunschweig



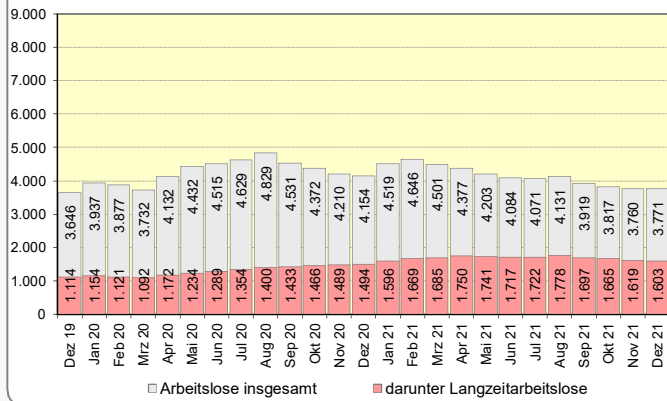
Stadt Salzgitter



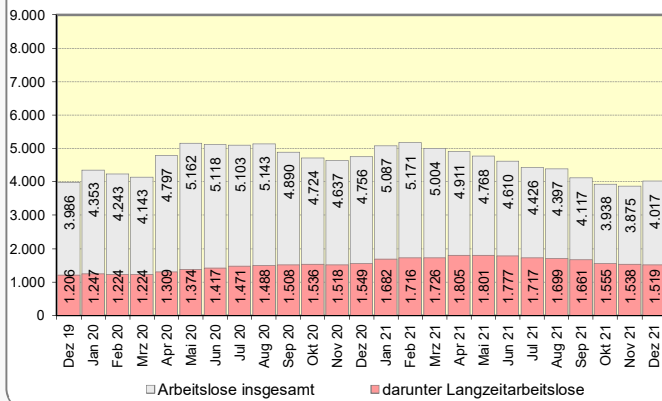
Stadt Wolfsburg



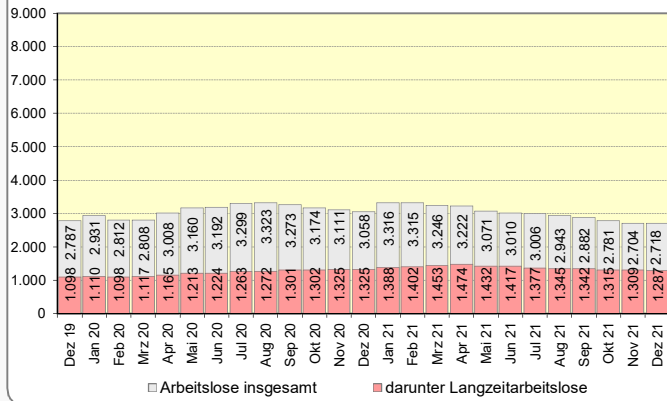
Landkreis Gifhorn



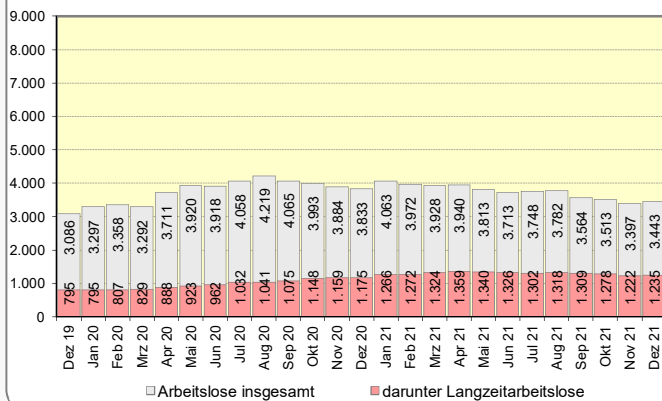
Landkreis Goslar



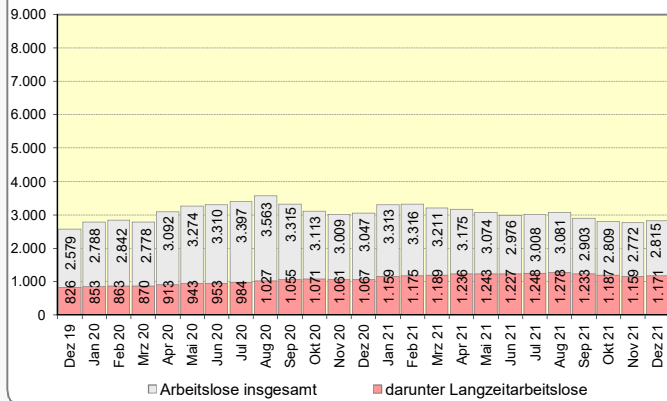
Landkreis Helmstedt



Landkreis Peine



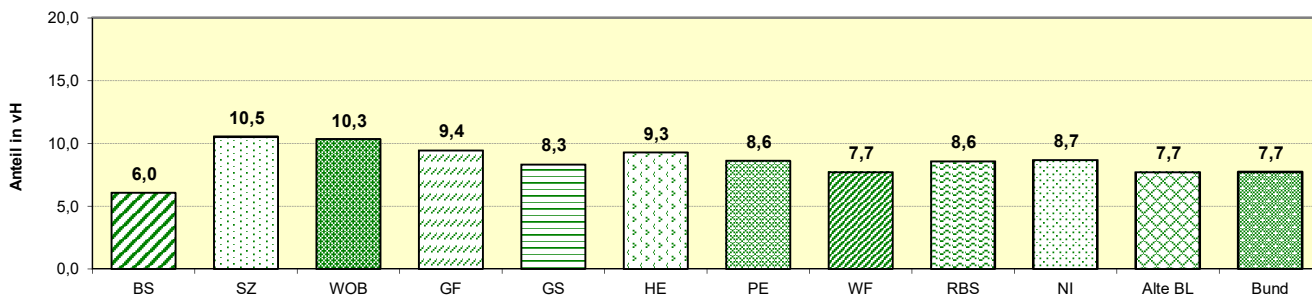
Landkreis Wolfenbüttel



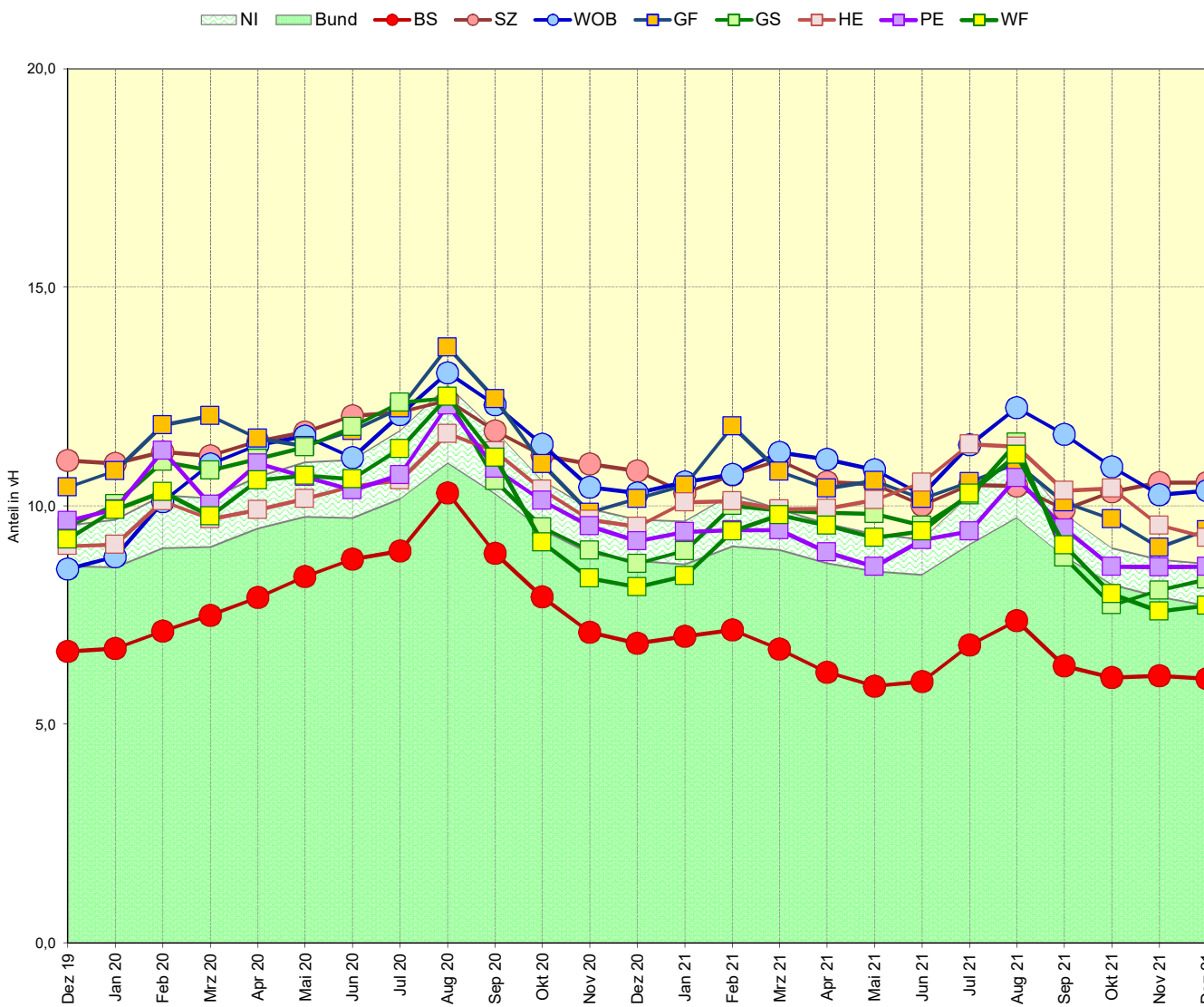
Anteil der unter 25-Jährigen an allen Arbeitslosen

Veränderung zum	Kreisfreie Städte			Landkreise					RBS	NI	Alte BL	Bund
	BS	SZ	WOB	GF	GS	HE	PE	WF				
	1	2	3	4	5	6	7	8				
Arbeitslose unter 25 J.	396	485	350	356	334	252	296	217	2.686	19.013	137.306	179.814
Vormonat (abs.)	-9	-2	-1	16	22	-6	4	7	31	-62	-3.042	-3.467
Vormonat (%)	-2,2	-0,4	-0,3	4,7	7,1	-2,3	1,4	3,3	1,2	-0,3	-2,2	-1,9
Vorjahresmonat (abs.)	-128	-74	-15	-66	-78	-39	-56	-31	-487	-5.291	-46.067	-56.587
Vorjahresmonat (%)	-24,4	-13,2	-4,1	-15,6	-18,9	-13,4	-15,9	-12,5	-15,3	-21,8	-25,1	-23,9

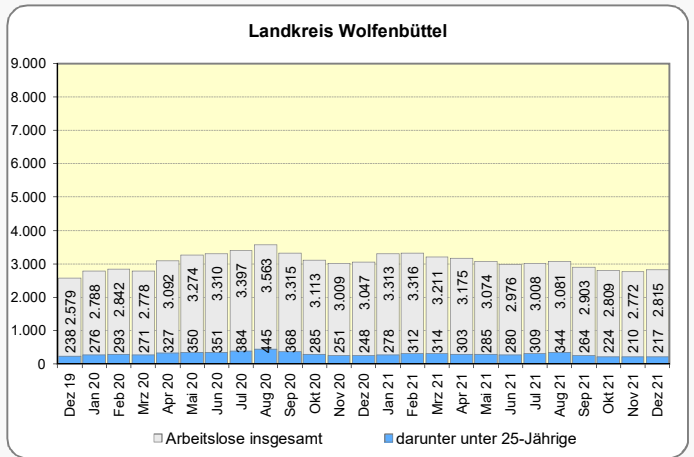
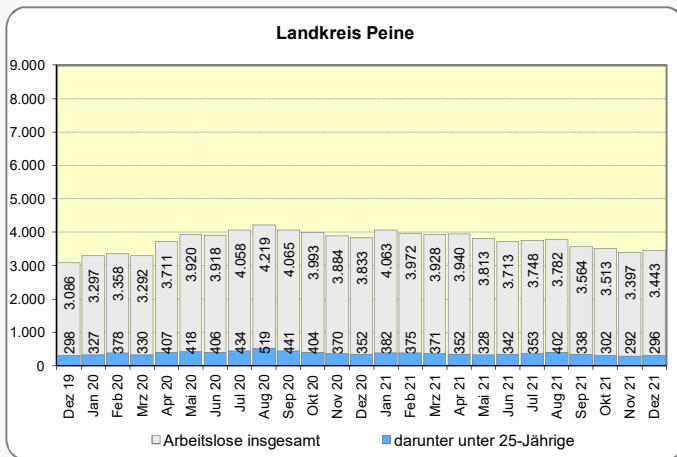
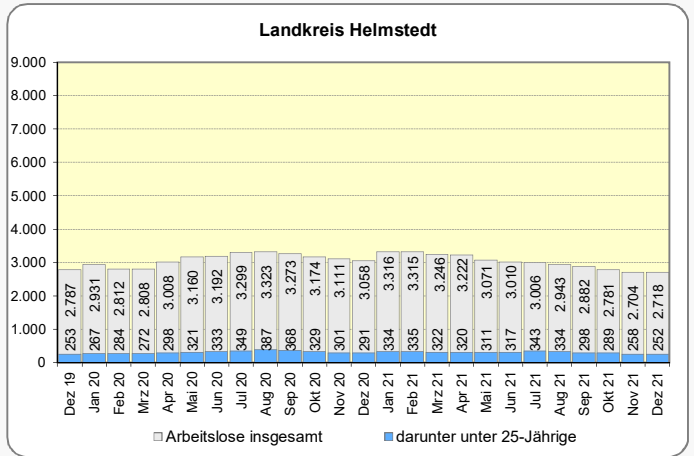
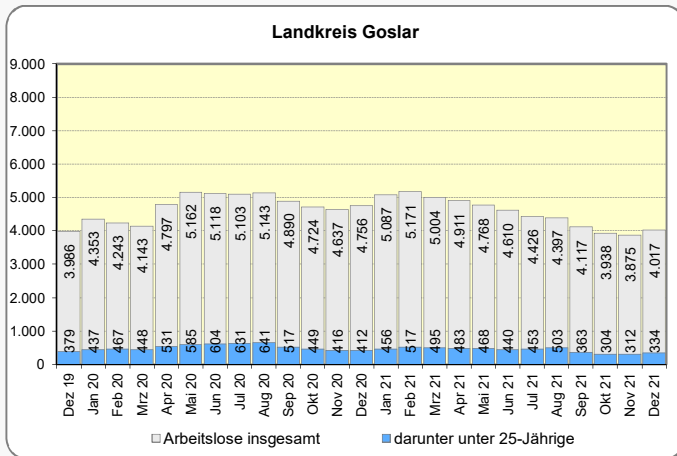
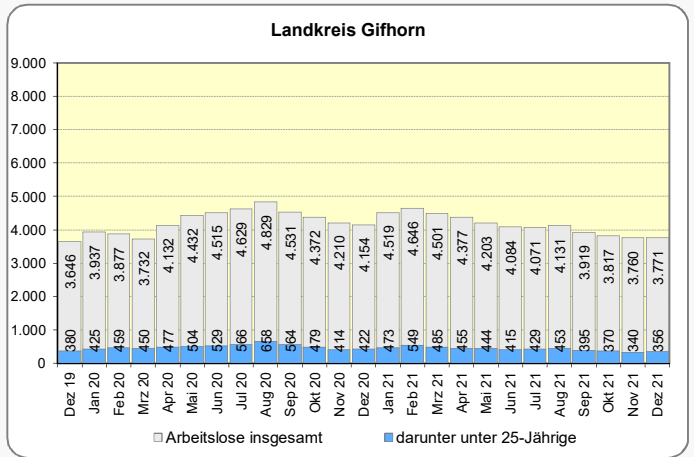
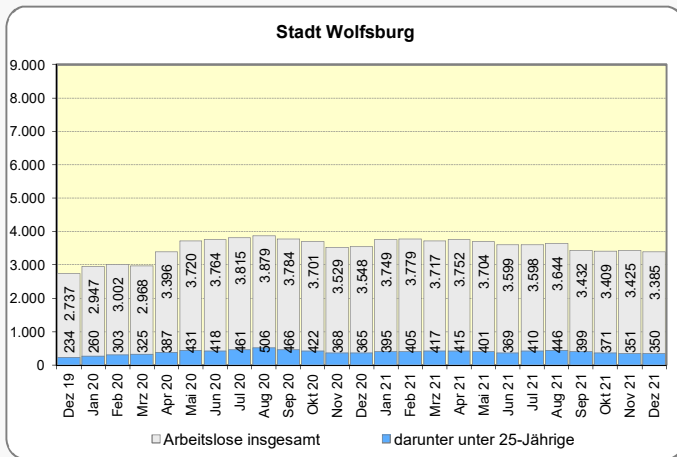
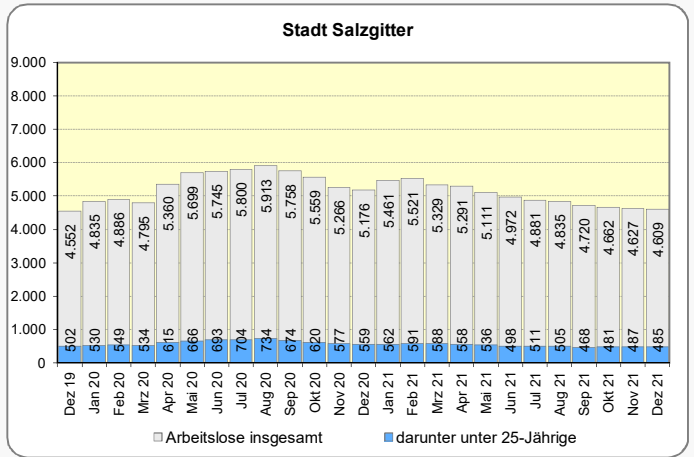
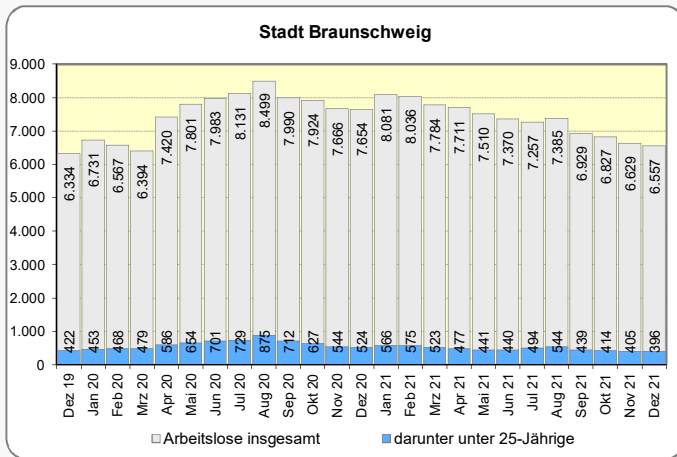
Anteil der unter 25-Jährigen an allen Arbeitslosen
Dezember 2021



Monatliche Entwicklung der arbeitslosen unter 25-Jährigen im regionalen Vergleich



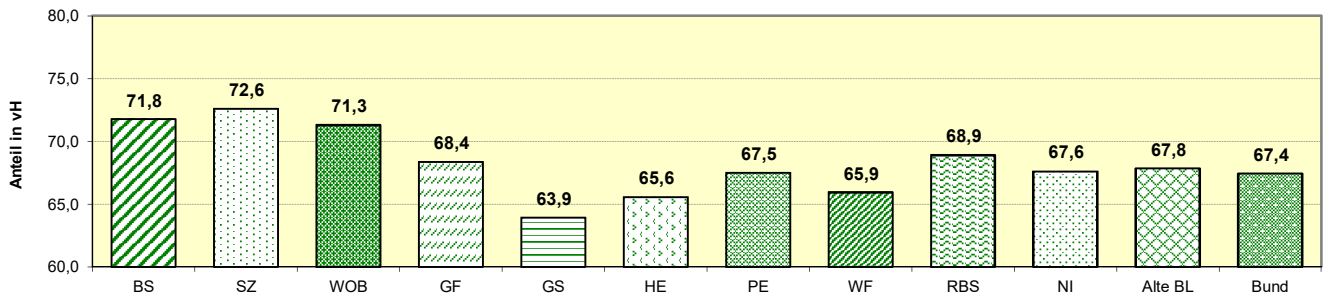
Entwicklung der Arbeitslosenzahl und der Zahl der unter 25-jährigen Arbeitslosen 2020 und 2021



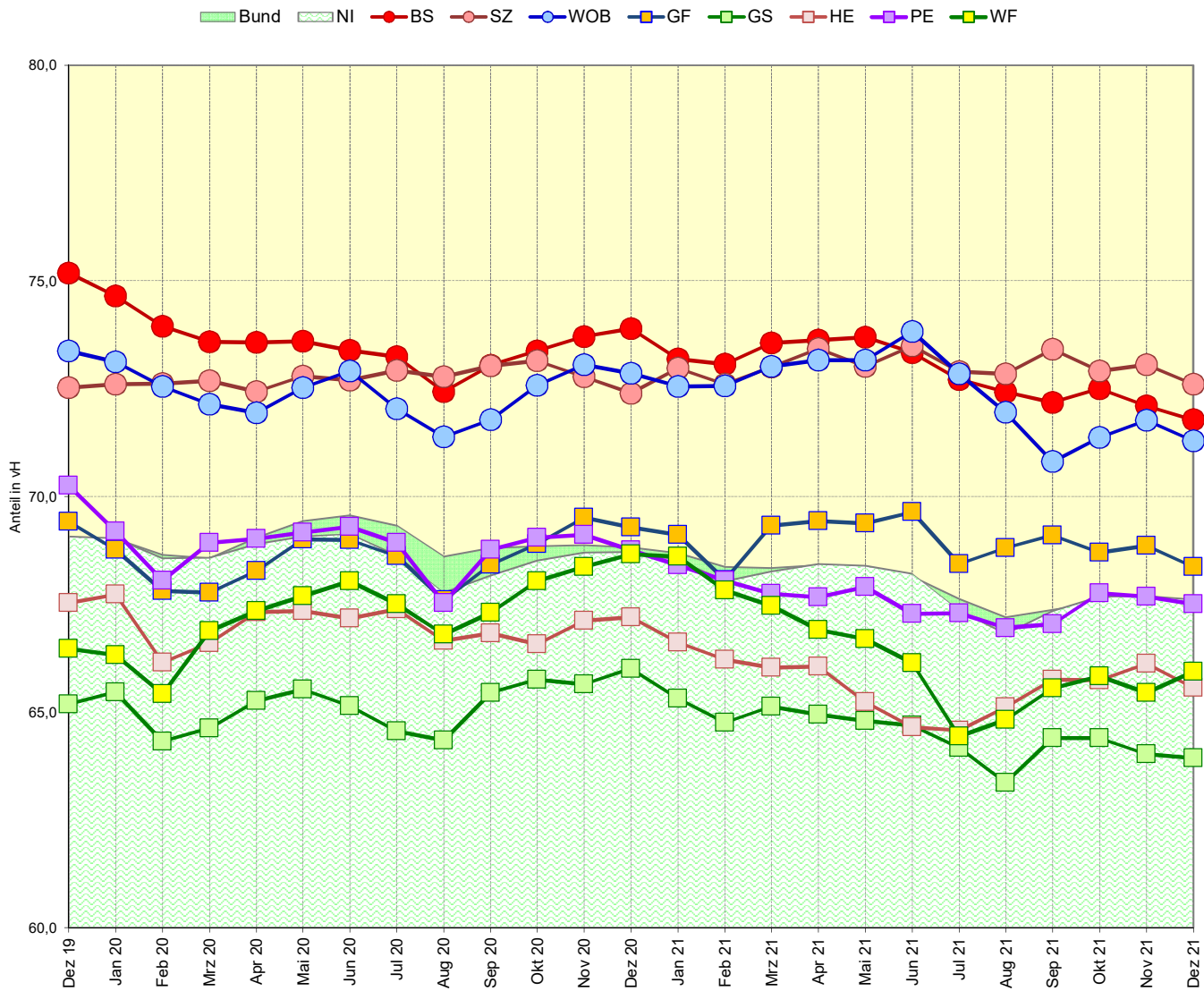
Anteil der 25 - 55-Jährigen an allen Arbeitslosen

Veränderung zum	Kreisfreie Städte			Landkreise					RBS	NI	Alte BL	Bund
	BS	SZ	WOB	GF	GS	HE	PE	WF				
	1	2	3	4	5	6	7	8				
Arbeitslose 25 - 55 J.	4.706	3.346	2.413	2.578	2.568	1.782	2.324	1.856	21.573	148.283	1.207.679	1.570.860
Vormonat (abs.)	-73	-34	-45	-11	87	-6	25	42	-15	1.026	515	7.185
Vormonat (%)	-1,5	-1,0	-1,8	-0,4	3,5	-0,3	1,1	2,3	-0,1	0,7	0,0	0,5
Vorjahresmonat (abs.)	-949	-401	-172	-300	-571	-273	-311	-236	-3.213	-24.230	-233.857	-291.971
Vorjahresmonat (%)	-16,8	-10,7	-6,7	-10,4	-18,2	-13,3	-11,8	-11,3	-13,0	-14,0	-16,2	-15,7

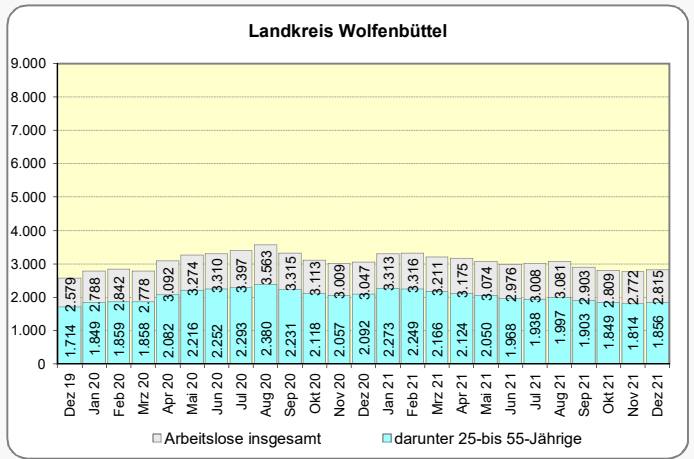
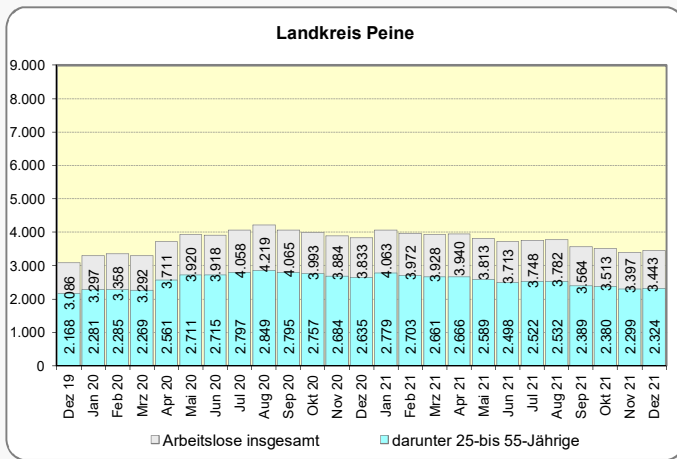
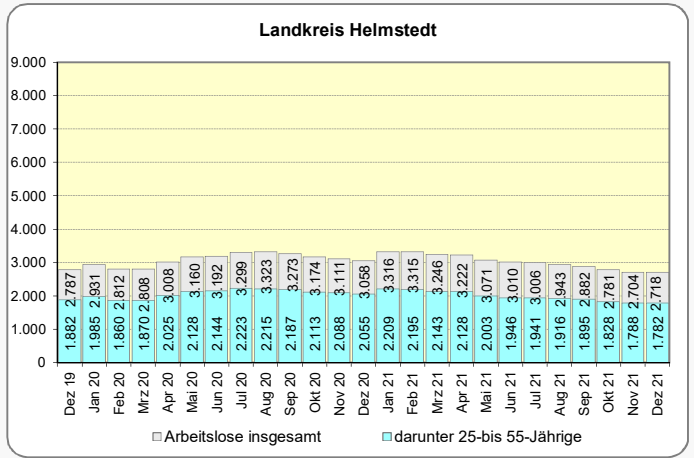
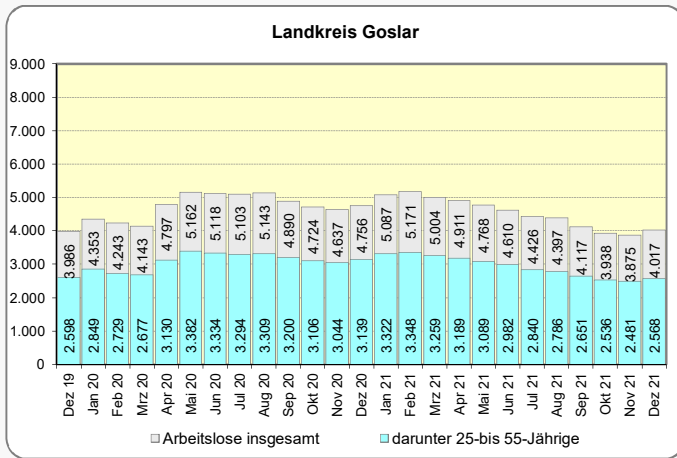
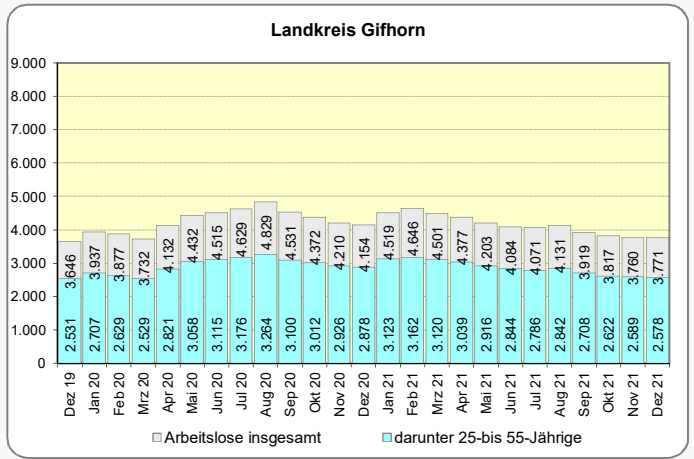
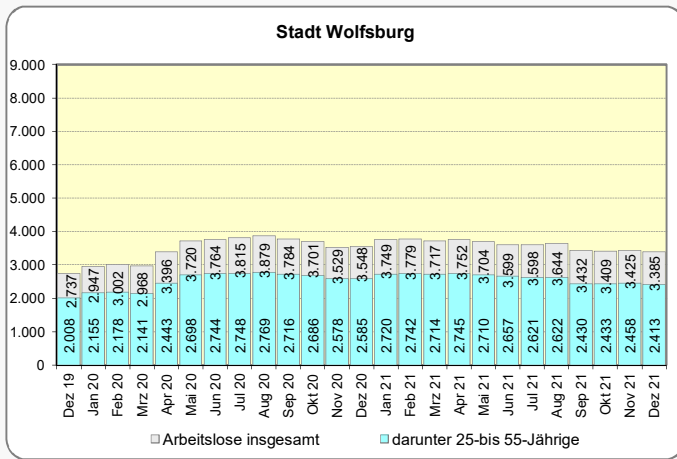
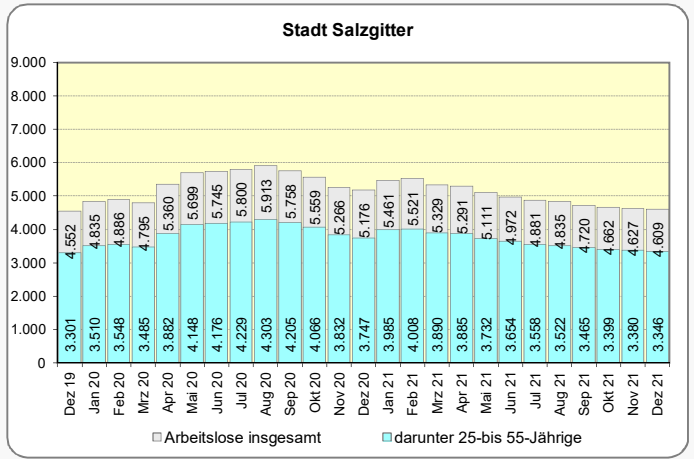
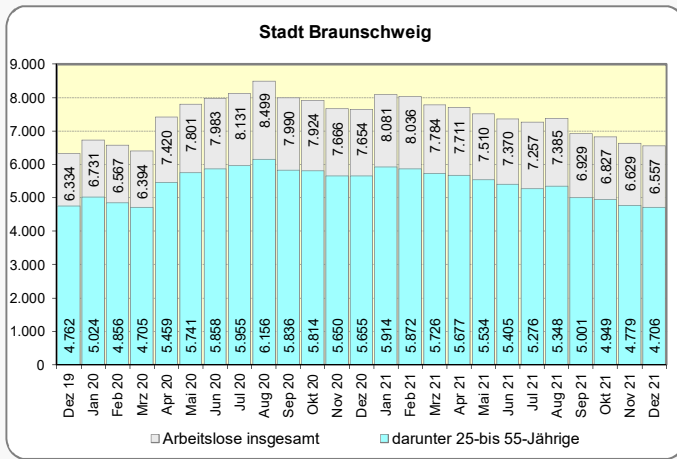
Anteil der 25 - 55-Jährigen an allen Arbeitslosen Dezember 2021



Monatliche Entwicklung der arbeitslosen 25 - 55-Jährigen im regionalen Vergleich



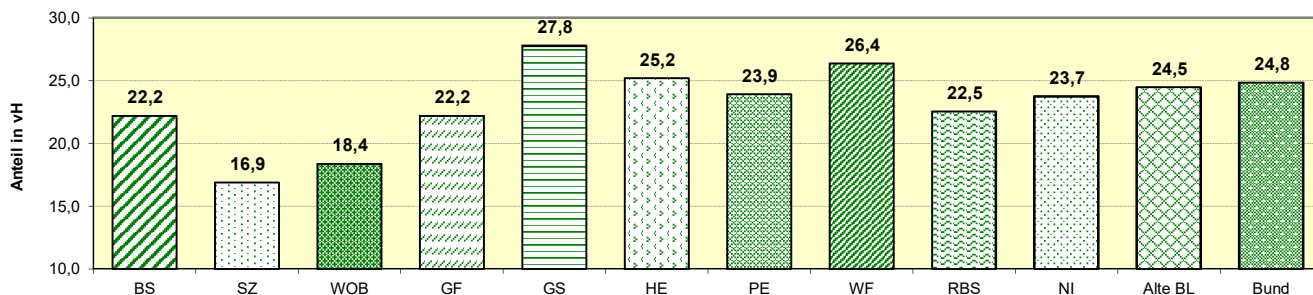
Entwicklung der Arbeitslosenzahl und der Zahl der 25- bis 55-jährigen Arbeitslosen 2020 und 2021



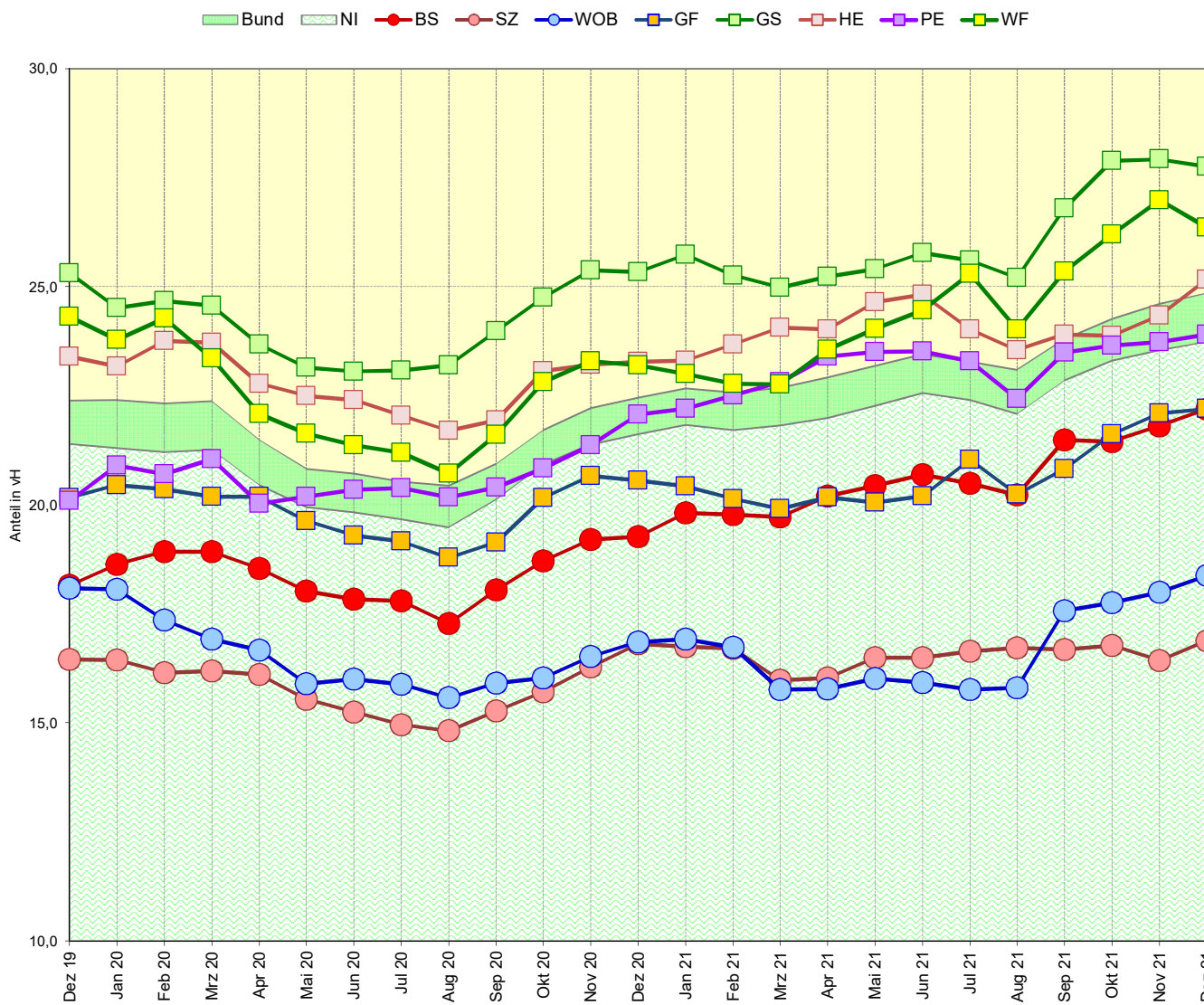
Anteil der über 55-Jährigen an allen Arbeitslosen

Veränderung zum	Kreisfreie Städte			Landkreise					RBS	NI	Alte BL	Bund
	BS	SZ	WOB	GF	GS	HE	PE	WF				
	1	2	3	4	5	6	7	8				
Arbeitslose 55 J. u.ä.	1.455	778	622	837	1.115	684	823	742	7.056	52.057	435.414	578.855
Vormonat (abs.)	10	18	6	6	33	26	17	-6	110	820	3.989	8.744
Vormonat (%)	0,7	2,4	1,0	0,7	3,0	4,0	2,1	-0,8	1,6	1,6	0,9	1,5
Vorjahresmonat (abs.)	-20	-92	24	-17	-90	-28	-23	35	-211	-2.222	-21.666	-29.155
Vorjahresmonat (%)	-1,4	-10,6	4,0	-2,0	-7,5	-3,9	-2,7	5,0	-2,9	-4,1	-4,7	-4,8

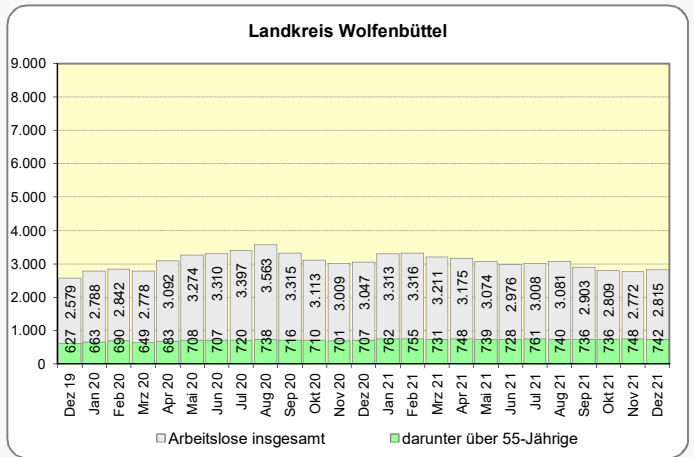
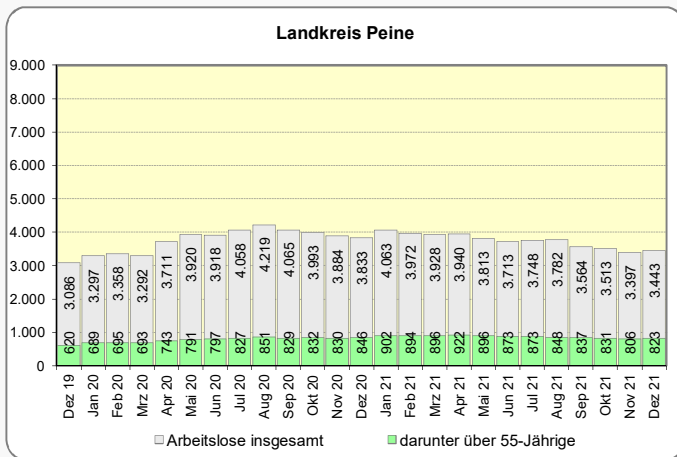
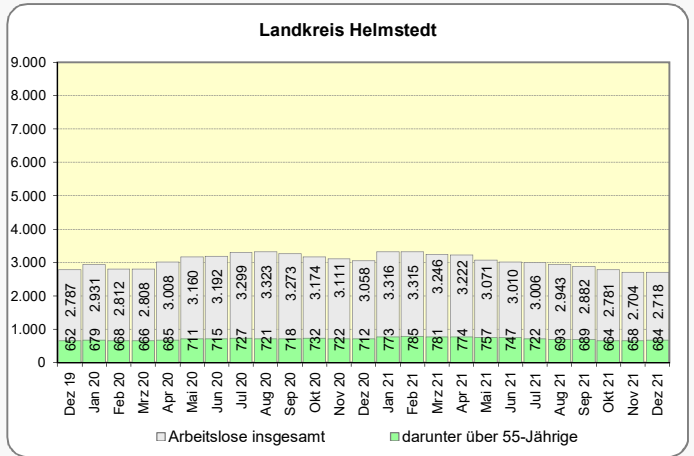
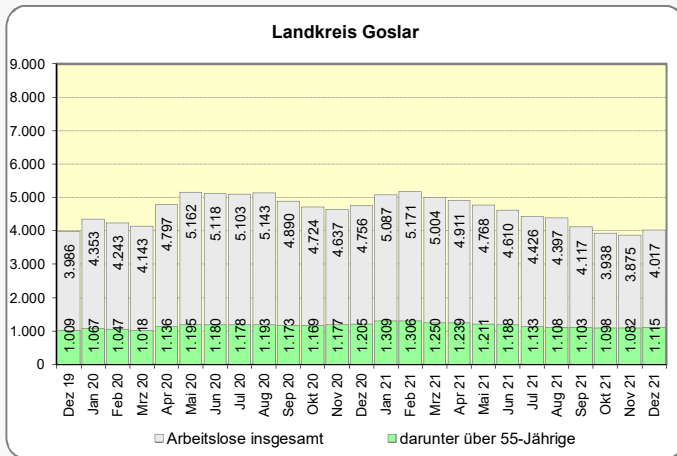
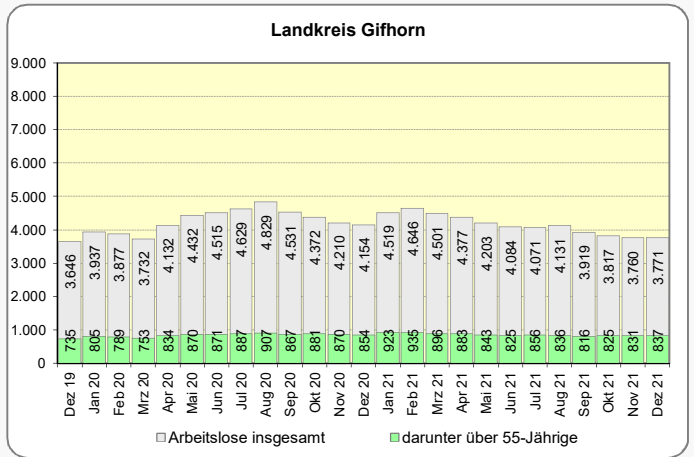
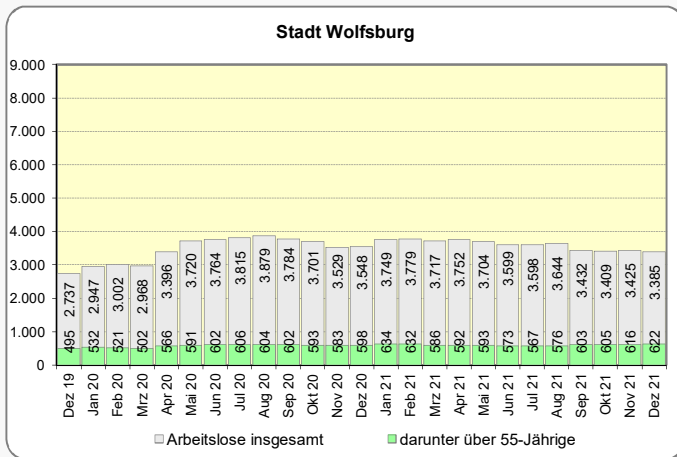
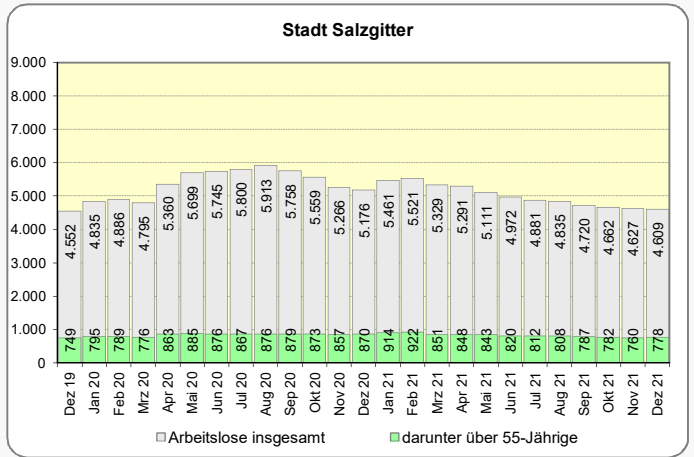
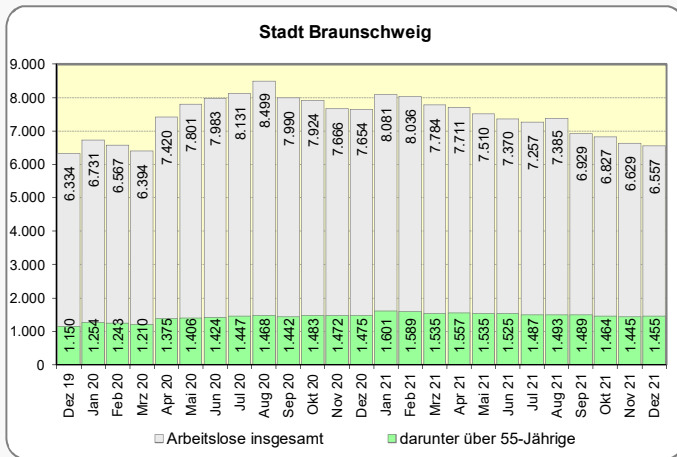
Anteil der über 55-Jährigen an allen Arbeitslosen Dezember 2021



Monatliche Entwicklung der arbeitslosen über 55-Jährigen im regionalen Vergleich



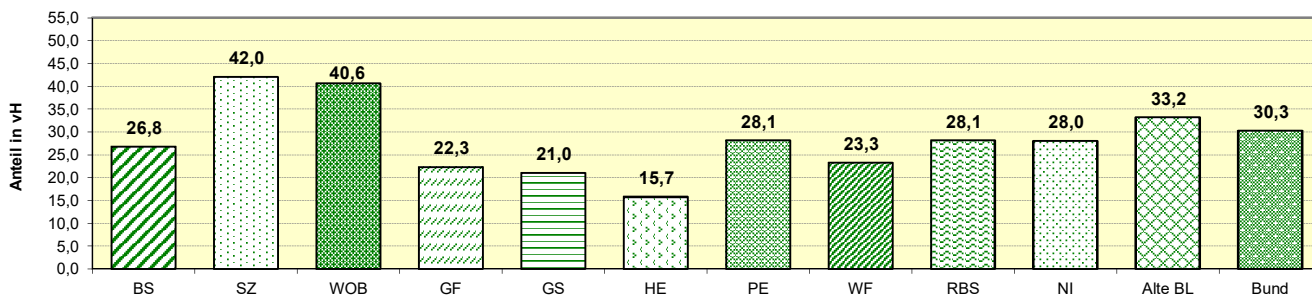
Entwicklung der Arbeitslosenzahl und der Zahl der über 55-jährigen Arbeitslosen 2020 und 2021



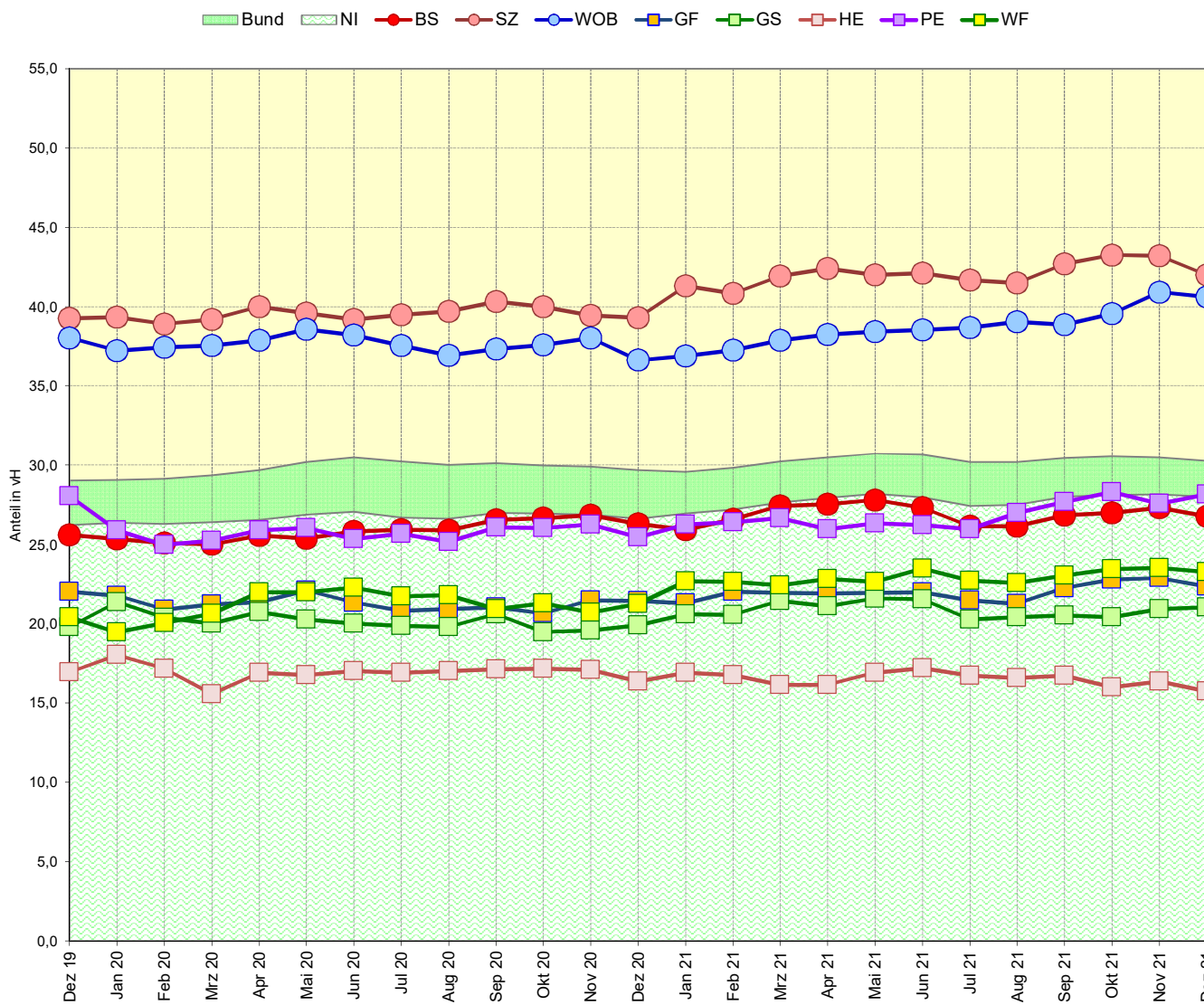
Anteil der arbeitslosen Ausländer an allen Arbeitslosen

Veränderung zum	Kreisfreie Städte			Landkreise								
	BS	SZ	WOB	GF	GS	HE	PE	WF	RBS	NI	Alte BL	Bund
	1	2	3	4	5	6	7	8	9	10	11	12
Arbeitslose Ausländer	1.756	1.935	1.375	842	844	428	969	655	8.804	61.410	590.569	705.197
Vormonat (abs.)	-55	-64	-26	-18	33	-14	33	3	-108	168	-1.646	-1.363
Vormonat (%)	-3,0	-3,2	-1,9	-2,1	4,1	-3,2	3,5	0,5	-1,2	0,3	-0,3	-0,2
Vorjahresmonat (abs.)	-256	-98	76	-48	-103	-72	-7	8	-500	-5.382	-84.180	-98.790
Vorjahresmonat (%)	-12,7	-4,8	5,9	-5,4	-10,9	-14,4	-0,7	1,2	-5,4	-8,1	-12,5	-12,3

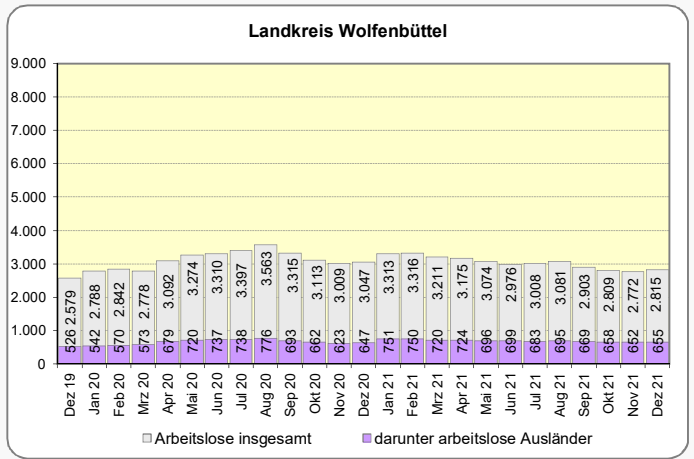
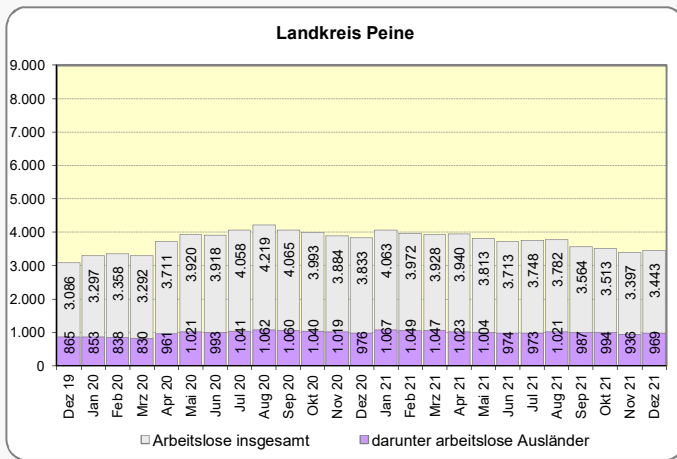
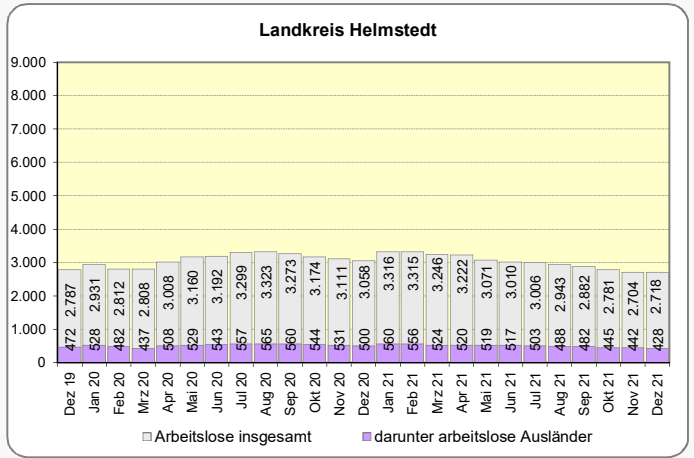
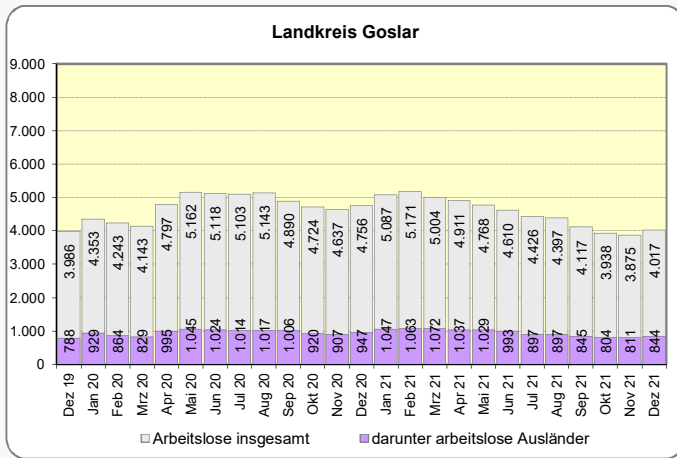
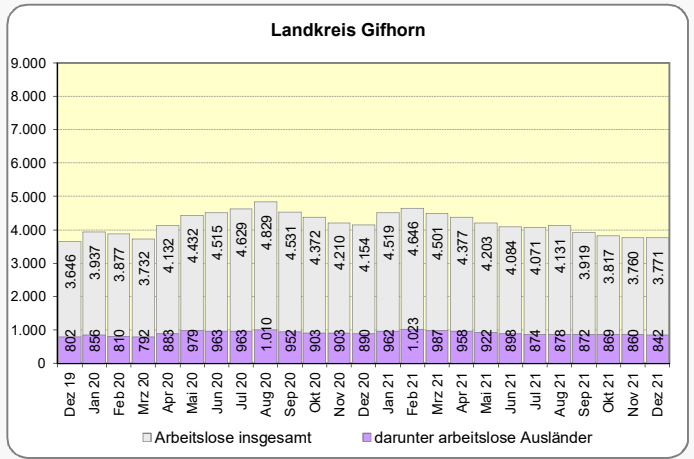
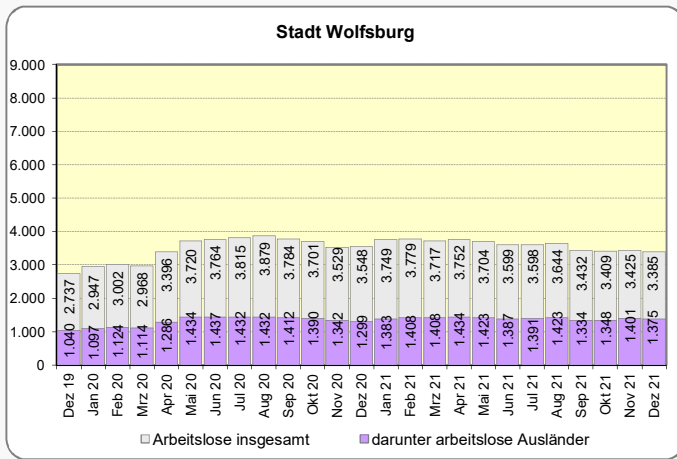
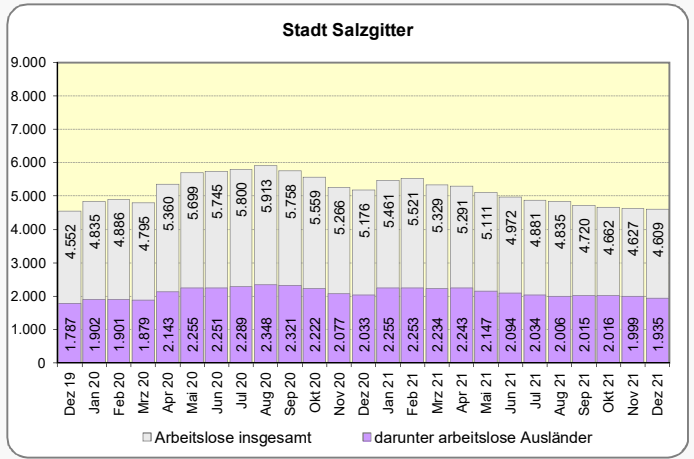
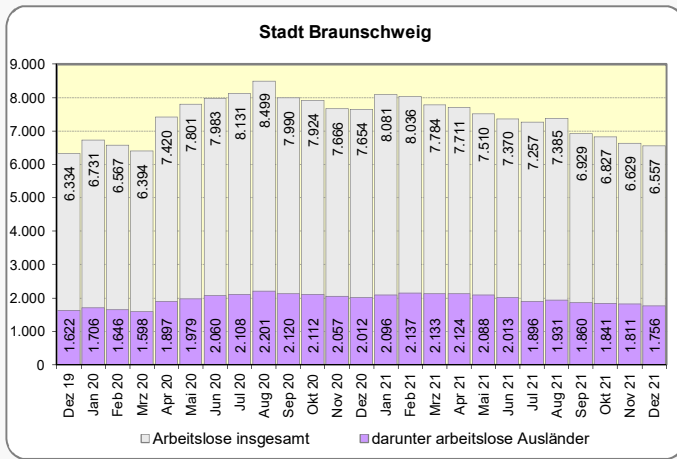
Anteil der arbeitslosen Ausländer an allen Arbeitslosen Dezember 2021



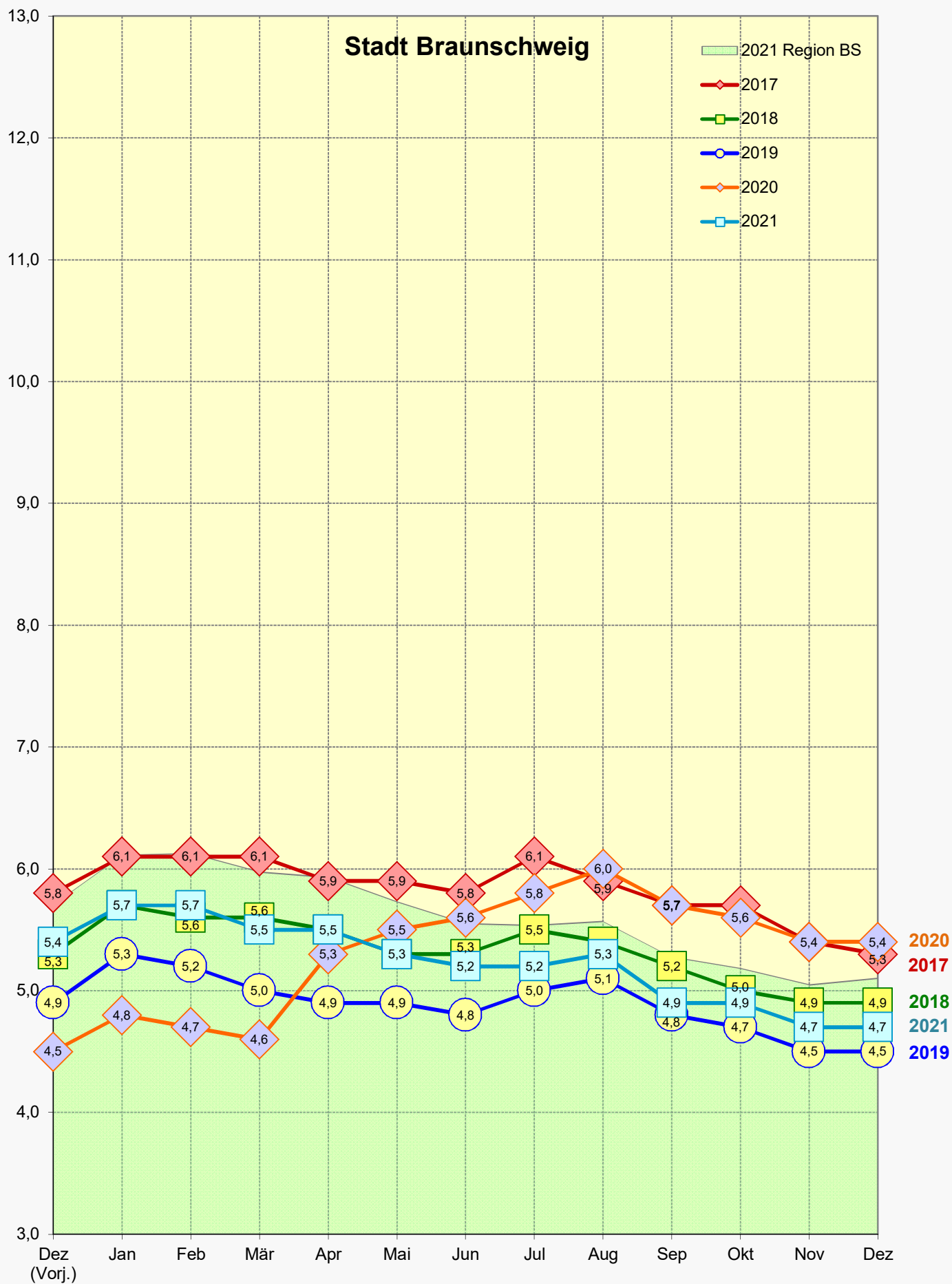
Monatliche Entwicklung der arbeitslosen Ausländer im regionalen Vergleich



Entwicklung der Arbeitslosenzahl und der Zahl der arbeitslosen Ausländer 2020 und 2021



Entwicklung der Arbeitslosenquote¹ im Monatsverlauf 2017 - 2021

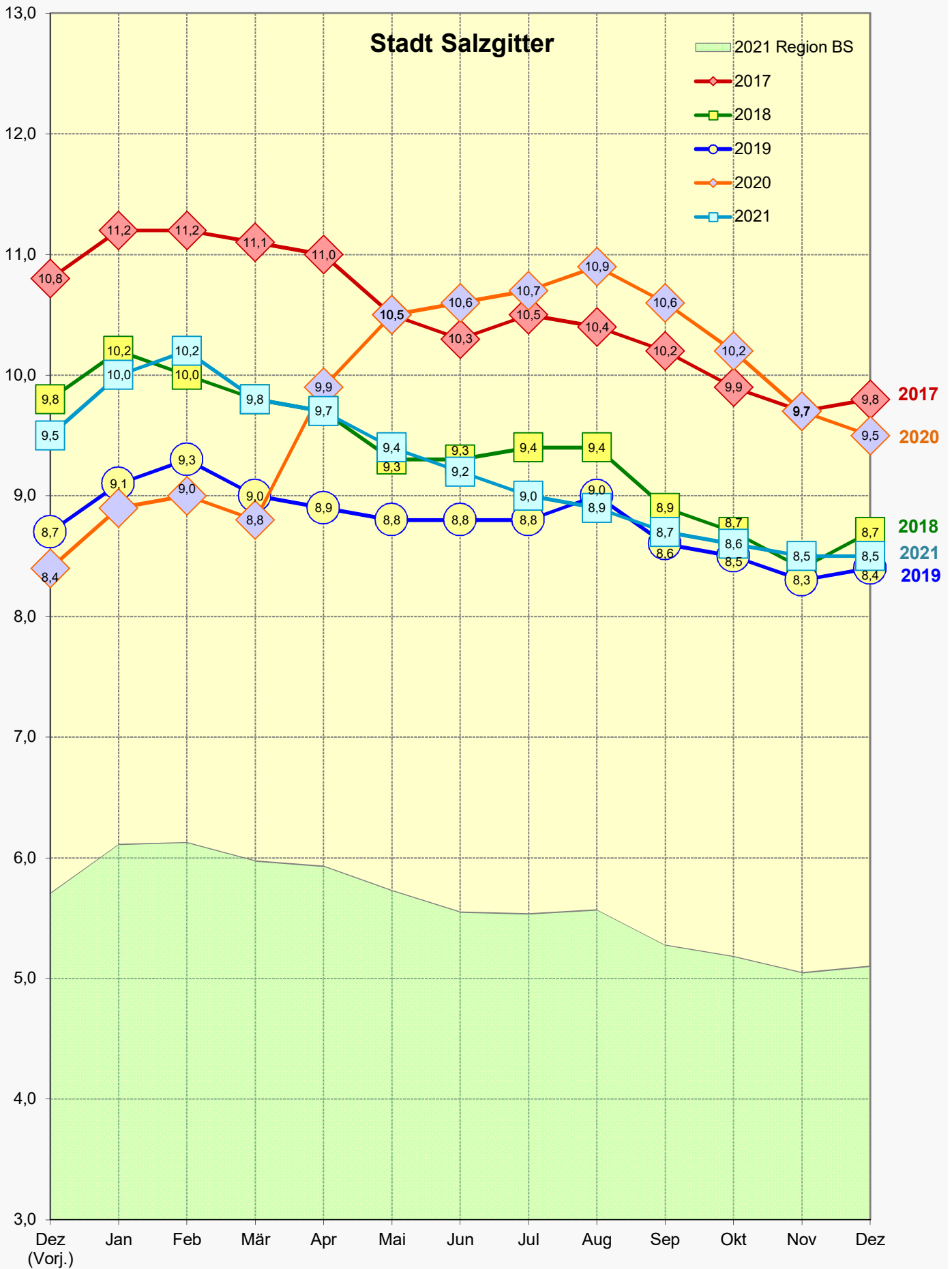


Quelle: Bundesagentur für Arbeit (BA)

1) Arbeitslosenquote bez. auf alle zivilen Erwerbspersonen

Anm.: Daten beziehen sich auf die kreisfreie Stadt Braunschweig

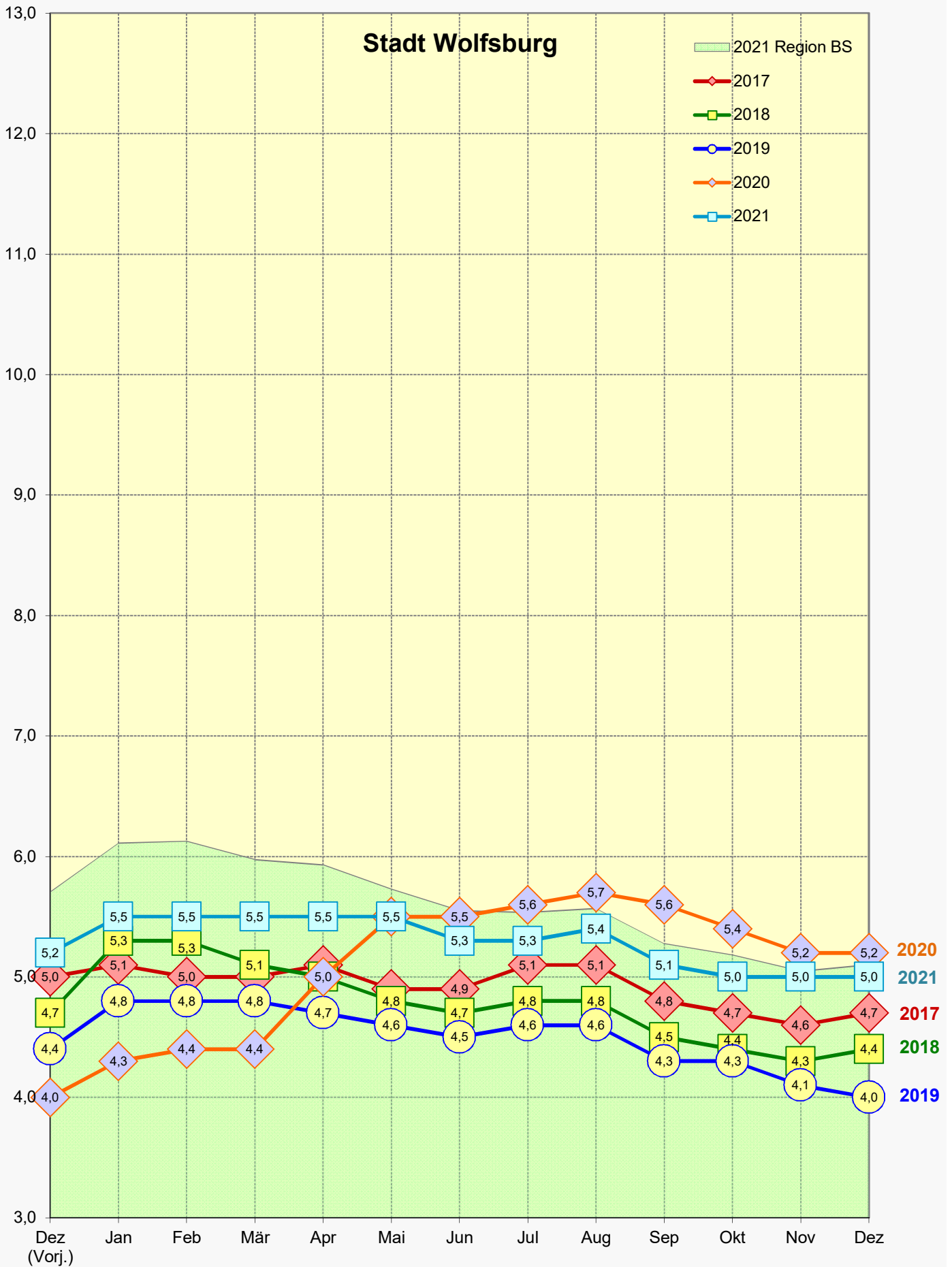
Entwicklung der Arbeitslosenquote¹ im Monatsverlauf 2017 - 2021



Quelle: Bundesagentur für Arbeit (BA)

1) Arbeitslosenquote bez. auf alle zivilen Erwerbspersonen
Anm.: Daten beziehen sich auf die kreisfreie Stadt Salzgitter

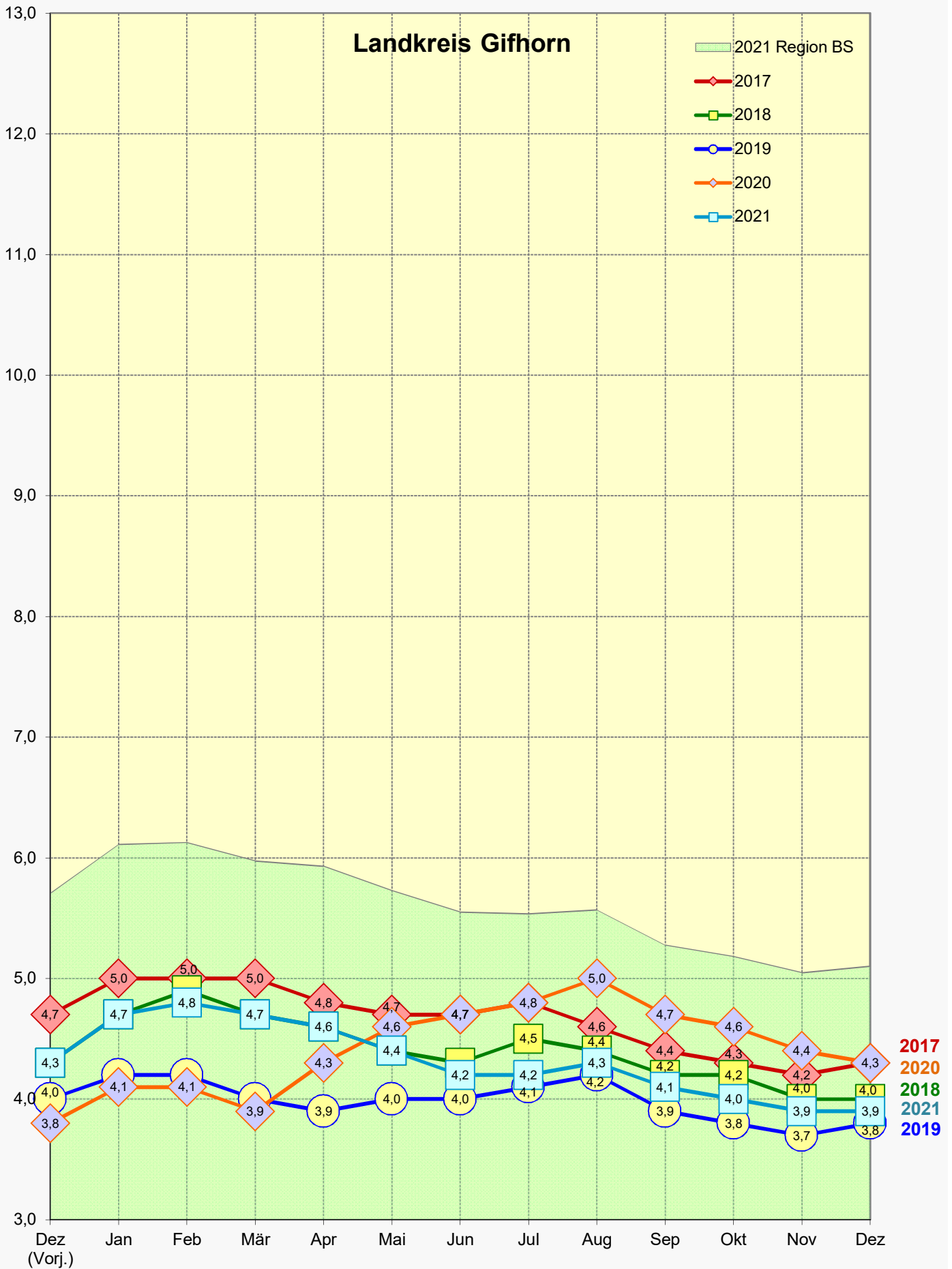
Entwicklung der Arbeitslosenquote¹ im Monatsverlauf 2017 - 2021



Quelle: Bundesagentur für Arbeit (BA)

1) Arbeitslosenquote bez. auf alle zivilen Erwerbspersonen
Anm.: Daten beziehen sich auf die kreisfreie Stadt Wolfsburg

Entwicklung der Arbeitslosenquote¹ im Monatsverlauf 2017 - 2021

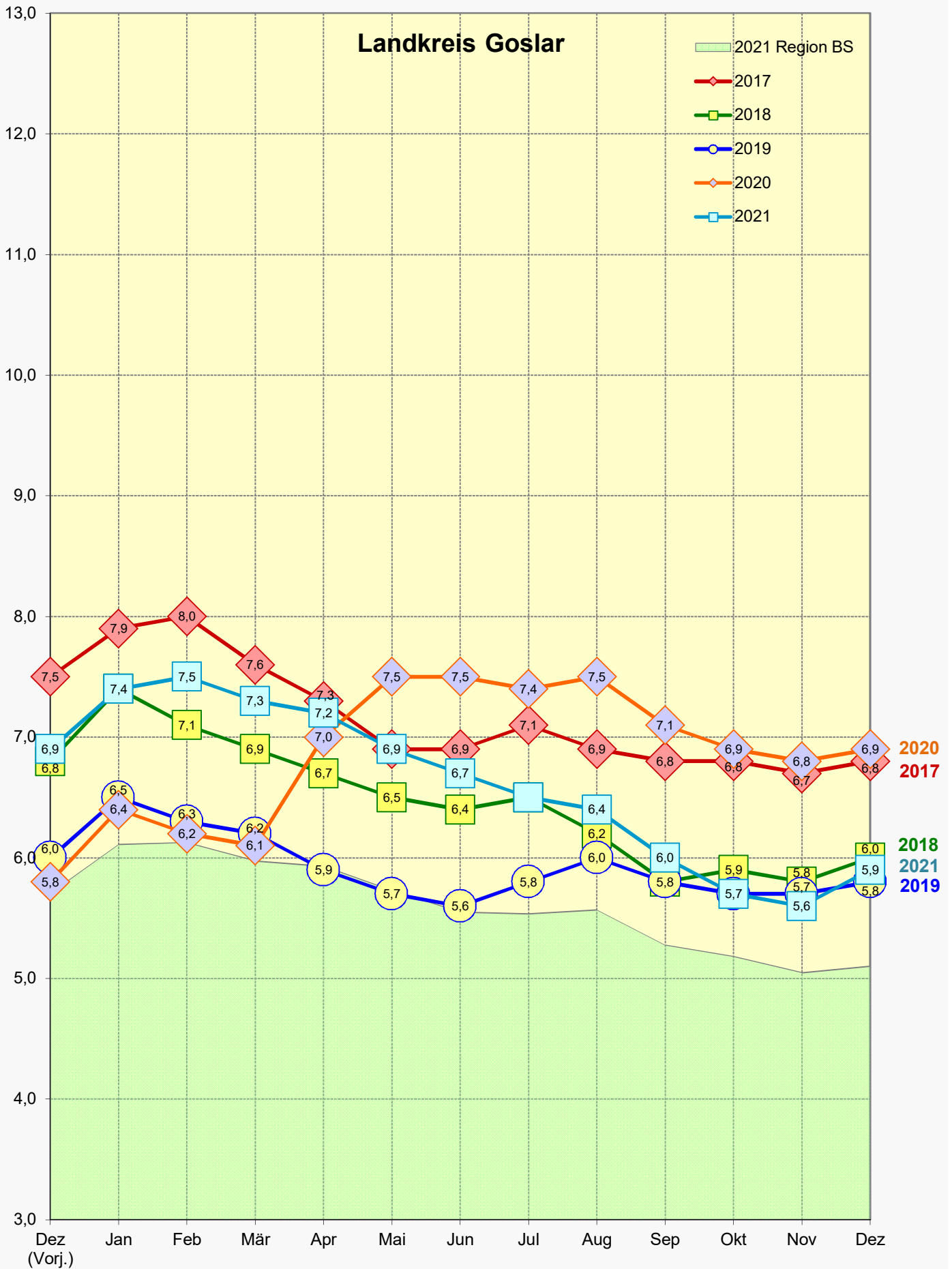


Quelle: Bundesagentur für Arbeit (BA)

1) Arbeitslosenquote bez. auf alle zivilen Erwerbspersonen

Anm.: Daten beziehen sich auf den Landkreis Gifhorn

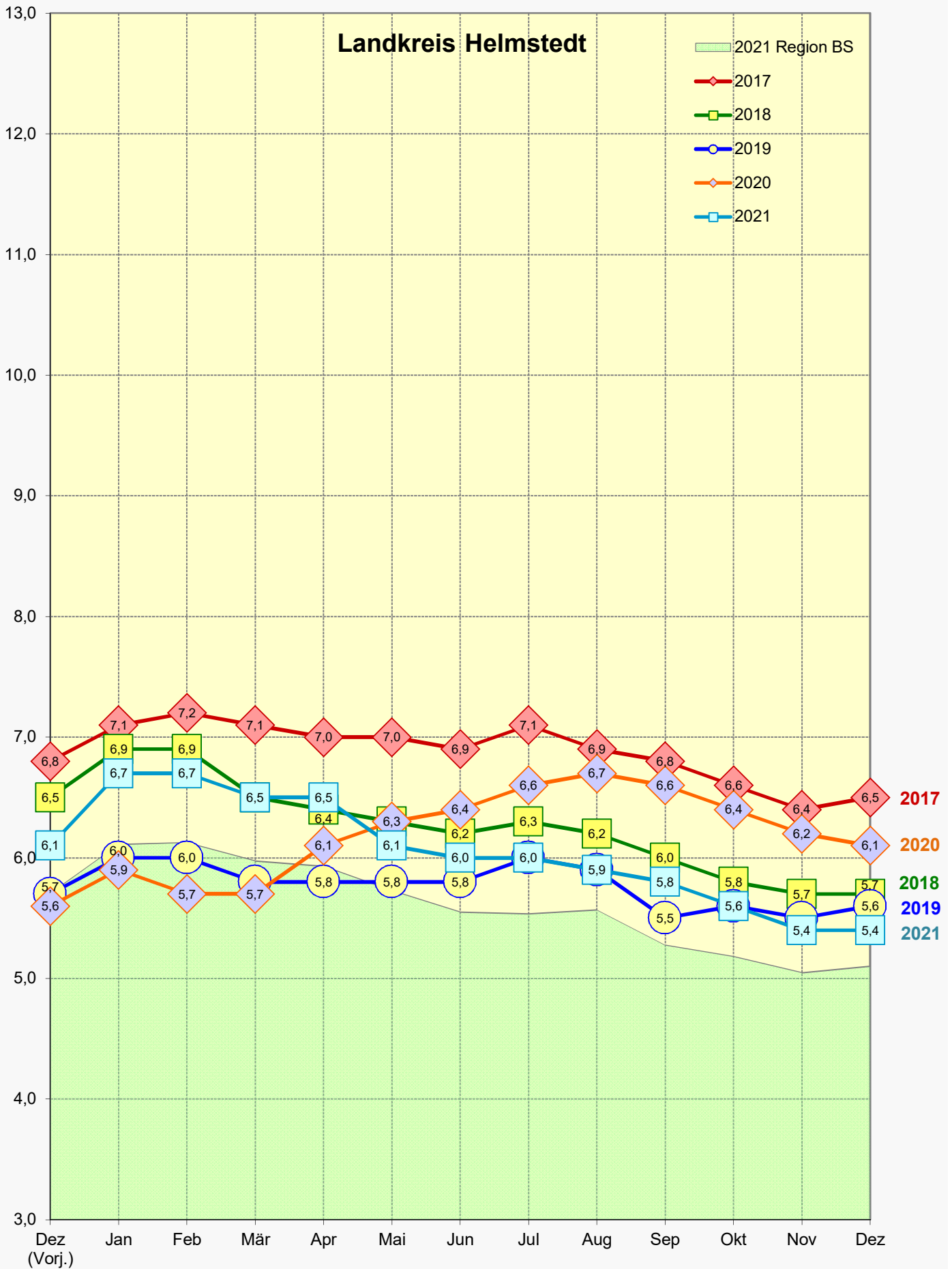
Entwicklung der Arbeitslosenquote¹ im Monatsverlauf 2017 - 2021



Quelle: Bundesagentur für Arbeit (BA)

1) Arbeitslosenquote bez. auf alle zivilen Erwerbspersonen
Anm.: Daten beziehen sich auf den Landkreis Goslar

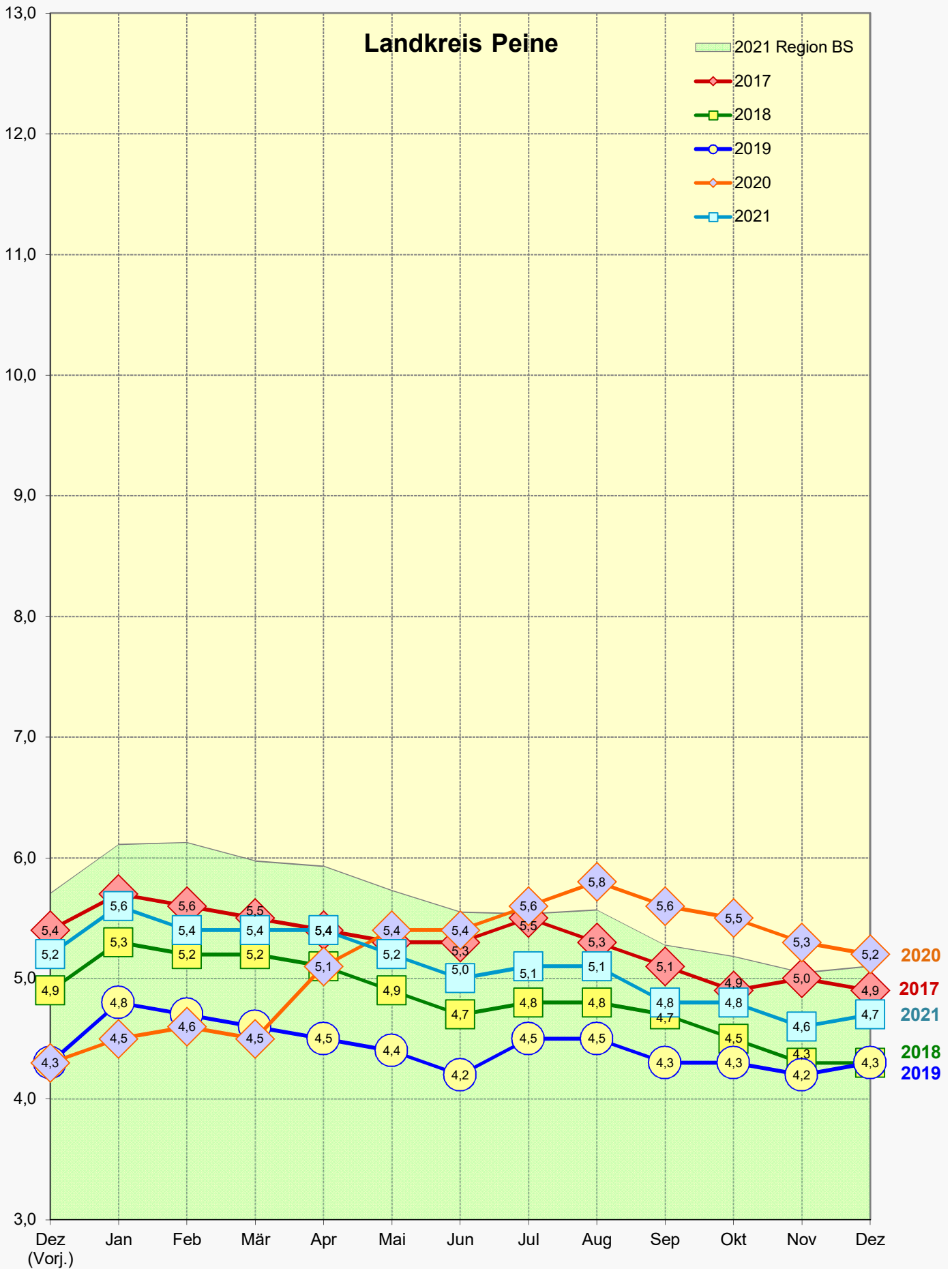
Entwicklung der Arbeitslosenquote¹ im Monatsverlauf 2017 - 2021



Quelle: Bundesagentur für Arbeit (BA)

1) Arbeitslosenquote bez. auf alle zivilen Erwerbspersonen
Anm.: Daten beziehen sich auf den Landkreis Helmstedt

Entwicklung der Arbeitslosenquote¹ im Monatsverlauf 2017 - 2021

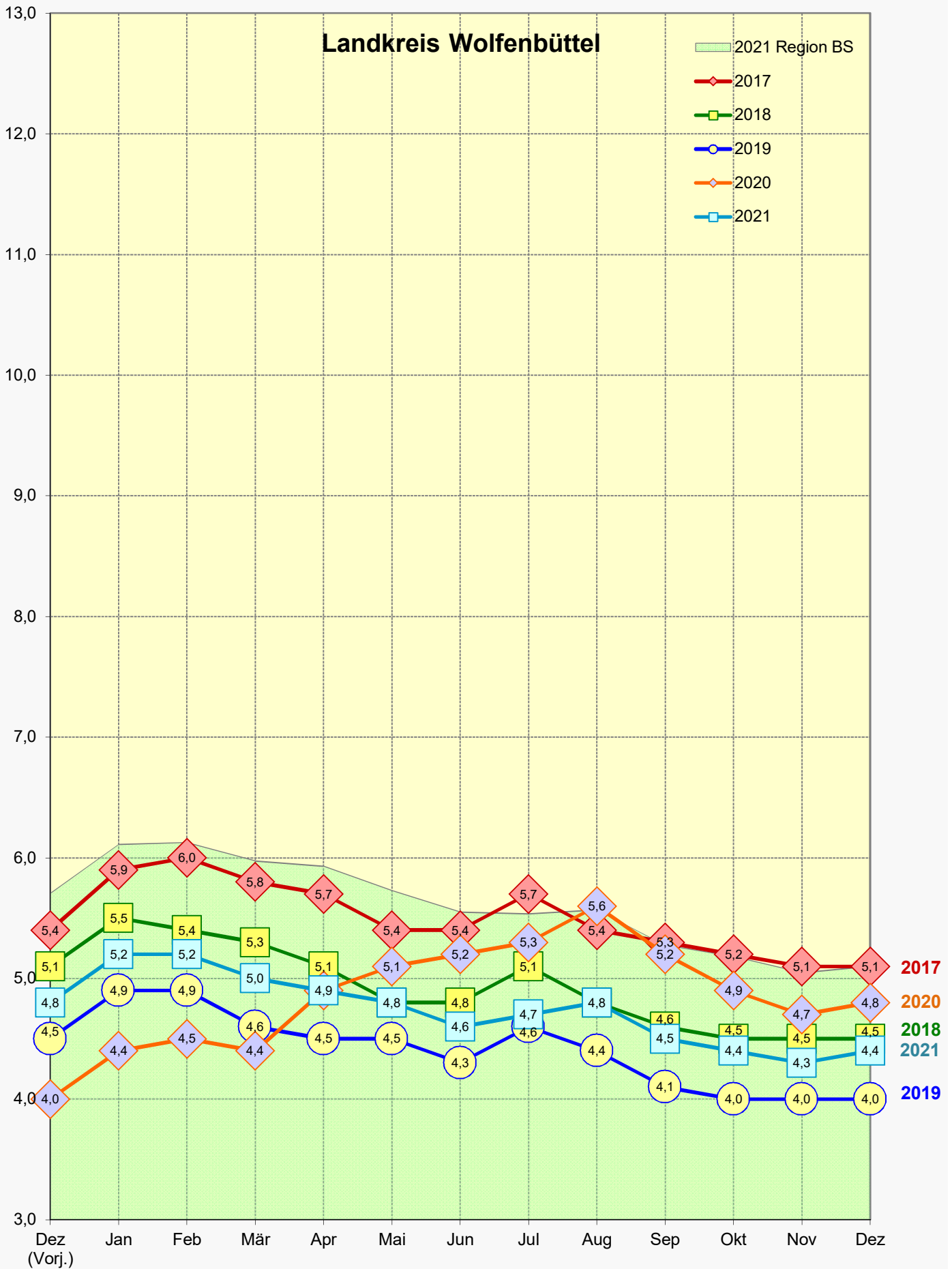


Quelle: Bundesagentur für Arbeit (BA)

1) Arbeitslosenquote bez. auf alle zivilen Erwerbspersonen

Anm.: Daten beziehen sich auf den Landkreis Peine

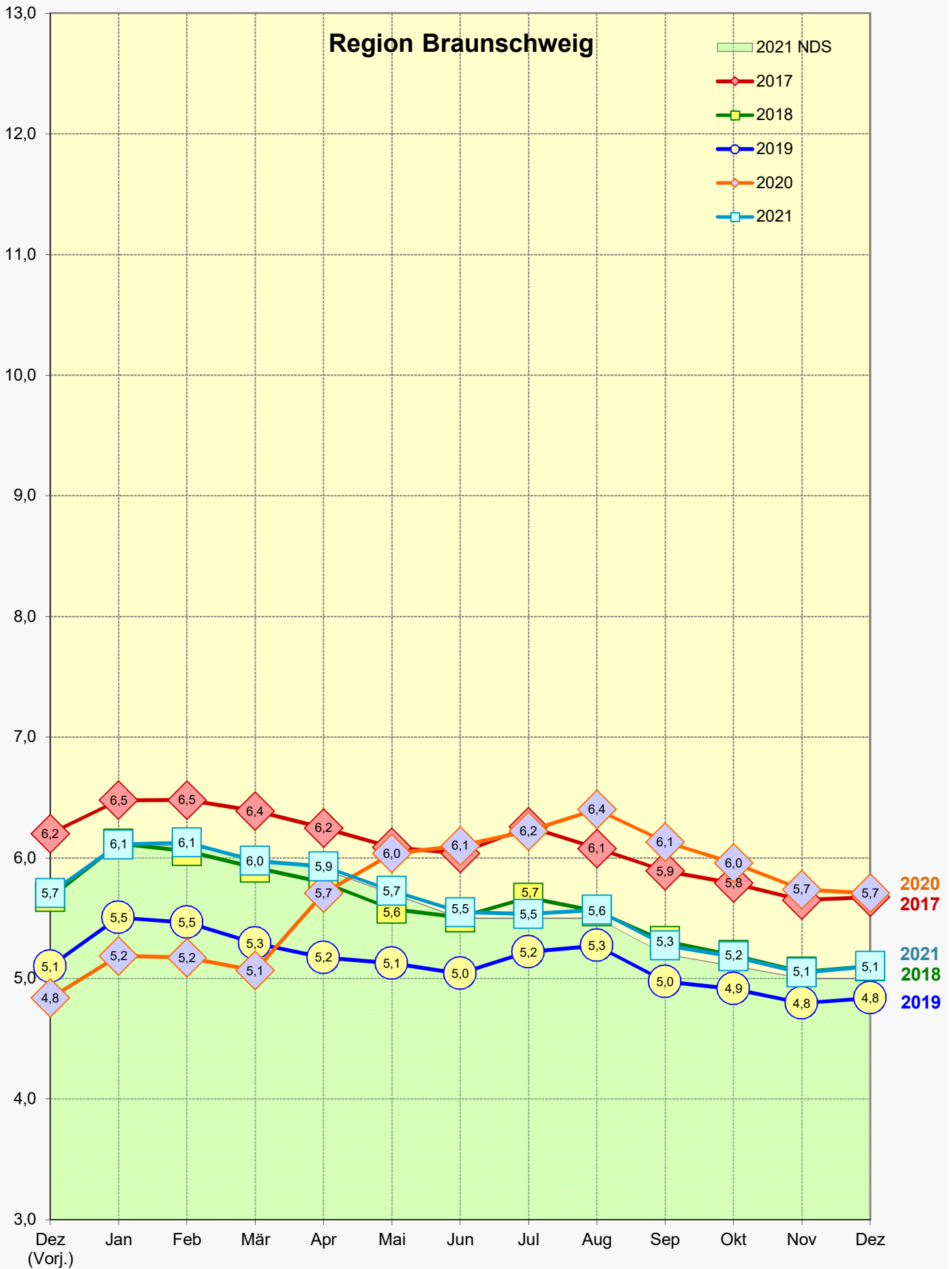
Entwicklung der Arbeitslosenquote¹ im Monatsverlauf 2017 - 2021



Quelle: Bundesagentur für Arbeit (BA)

1) Arbeitslosenquote bez. auf alle zivilen Erwerbspersonen
Anm.: Daten beziehen sich auf den Landkreis Wolfenbüttel

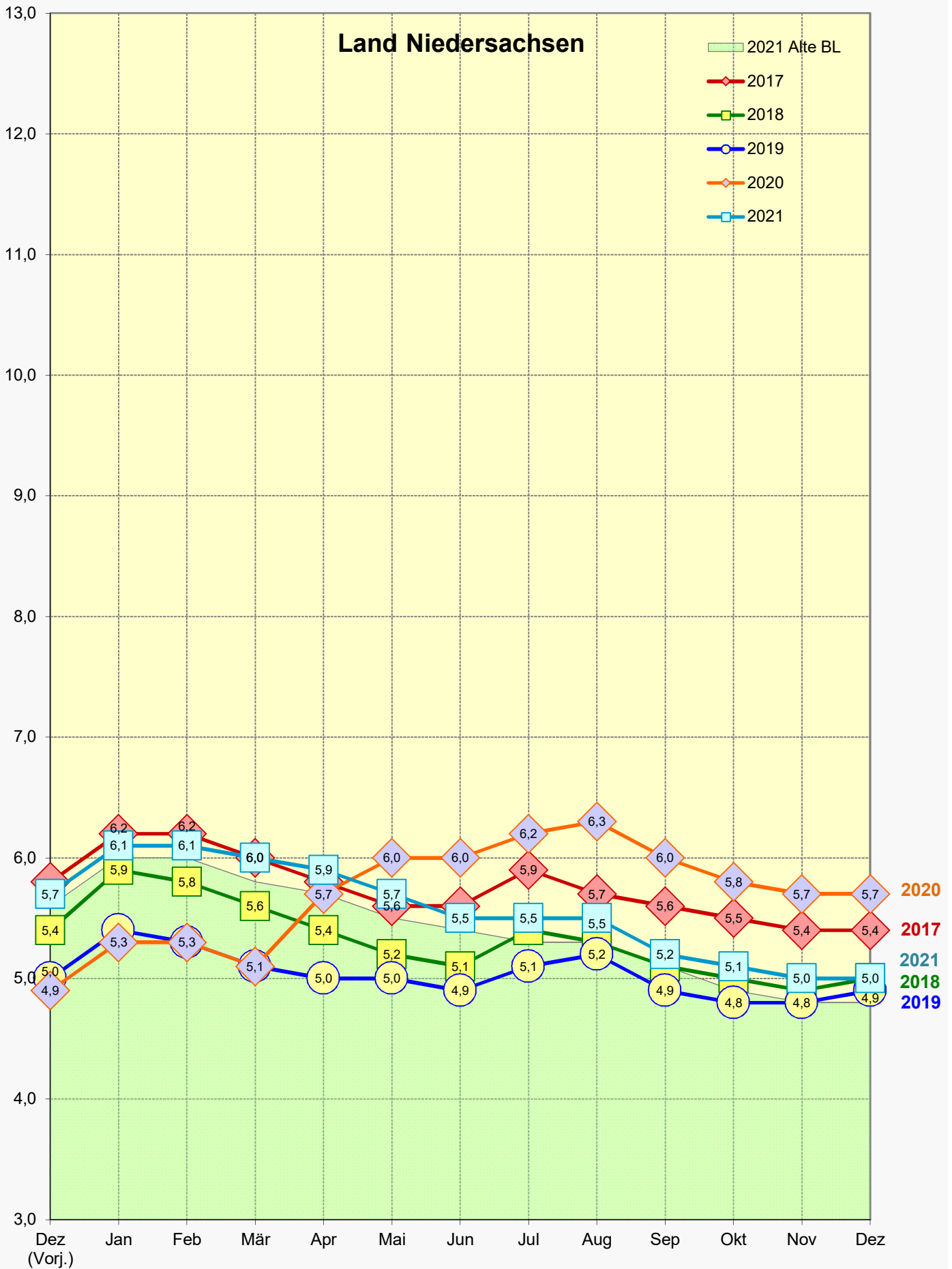
Entwicklung der Arbeitslosenquote¹ im Monatsverlauf 2017 - 2021



Quelle: Bundesagentur für Arbeit (BA)

1) Arbeitslosenquote bez. auf alle zivilen Erwerbspersonen

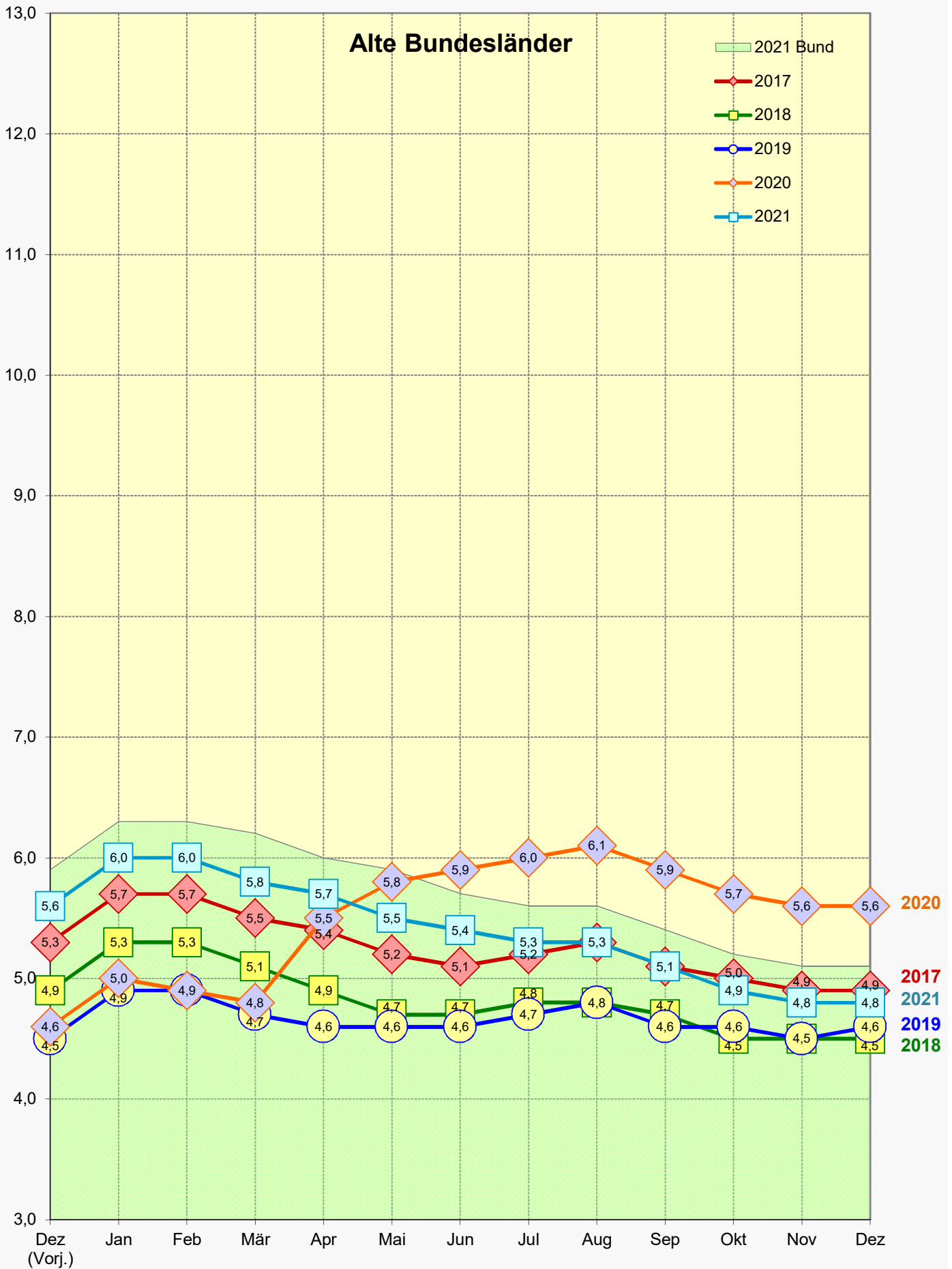
Entwicklung der Arbeitslosenquote¹ im Monatsverlauf 2017 - 2021



Quelle: Bundesagentur für Arbeit (BA)

1) Arbeitslosenquote bez. auf alle zivilen Erwerbspersonen

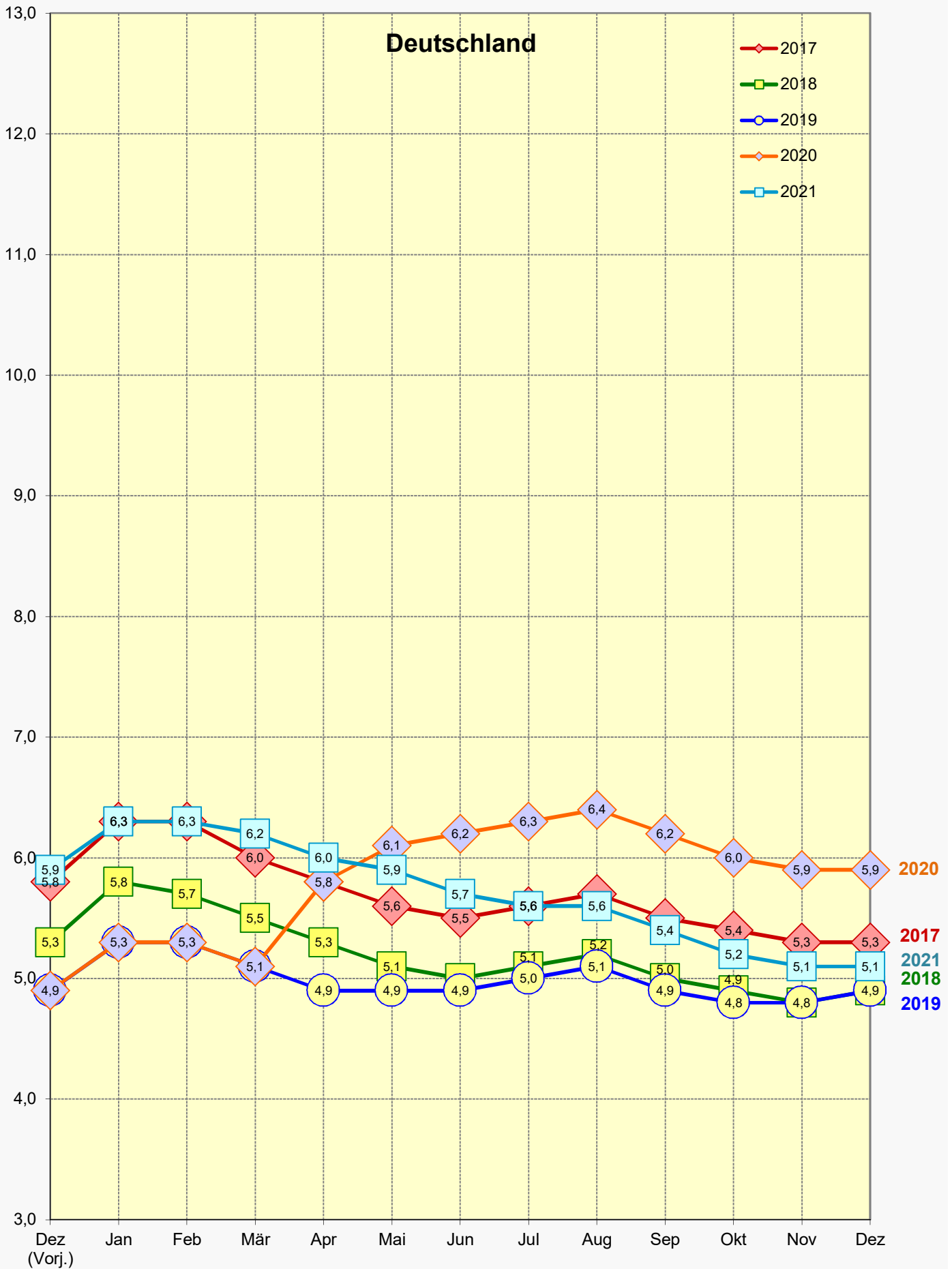
Entwicklung der Arbeitslosenquote¹ im Monatsverlauf 2017 - 2021



Quelle: Bundesagentur für Arbeit (BA)

1) Arbeitslosenquote bez. auf alle zivilen Erwerbspersonen

Entwicklung der Arbeitslosenquote¹ im Monatsverlauf 2017 - 2021



Quelle: Bundesagentur für Arbeit (BA)

1) Arbeitslosenquote bez. auf alle zivilen Erwerbspersonen