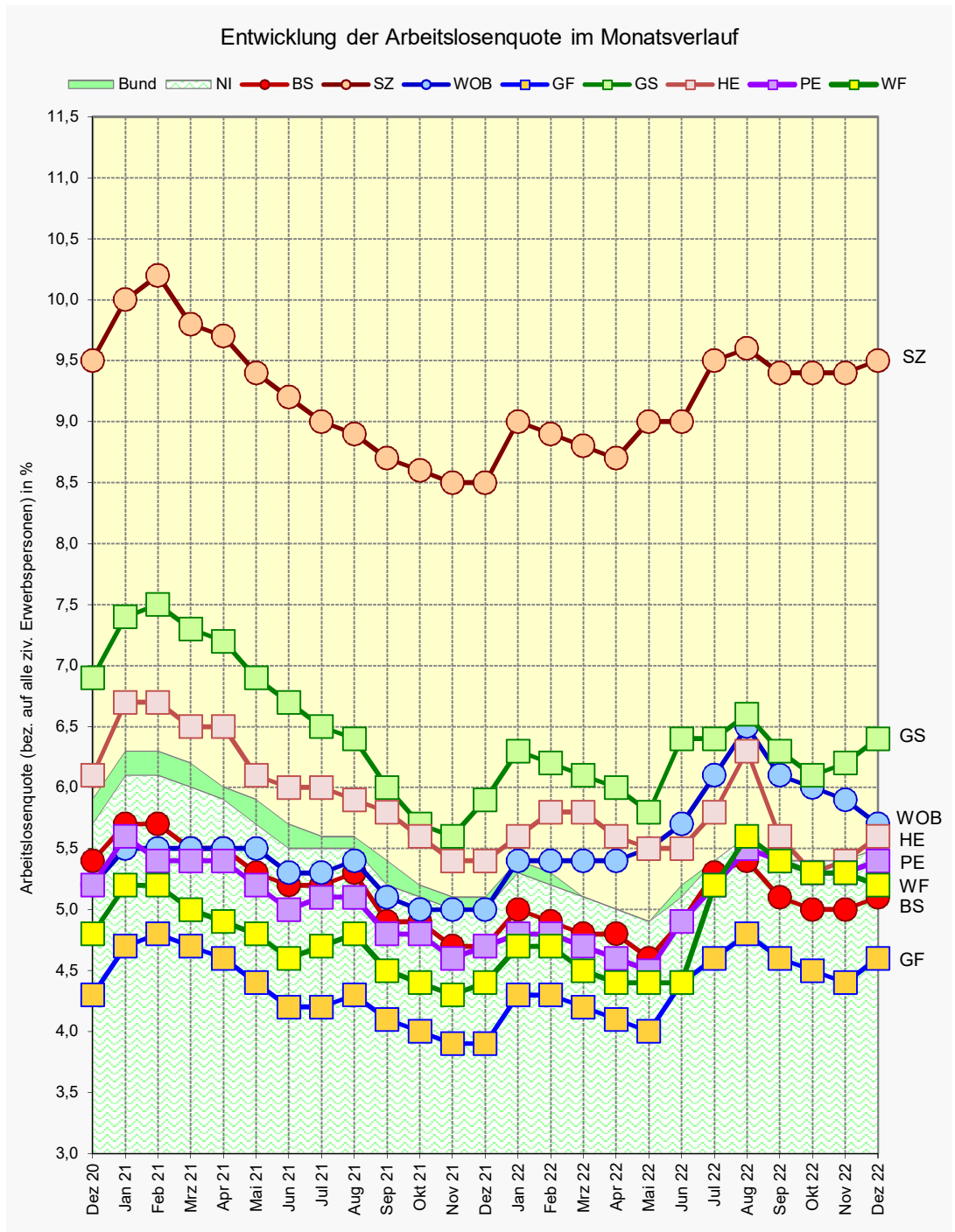




## Arbeitsmarkt Braunschweig im regionalen Vergleich

### Dezember 2022



**Impressum:**

Stadt Braunschweig

Dezernat des Oberbürgermeisters

Referat Stadtentwicklung, Statistik, Vorhabenplanung

Arbeitsgruppe Statistik und Stadtforschung

Reichsstraße 3, 38100 Braunschweig

Tel.: 0531/470-4122

Fax: 0531/470-4141

E-Mail: [statistik@braunschweig.de](mailto:statistik@braunschweig.de)

Internet: [www.braunschweig.de/stadtforschung](http://www.braunschweig.de/stadtforschung)

## **Die Arbeitsmarktsituation der Stadt Braunschweig im regionalen Vergleich im Monat Dezember 2022**

### **Anmerkung:**

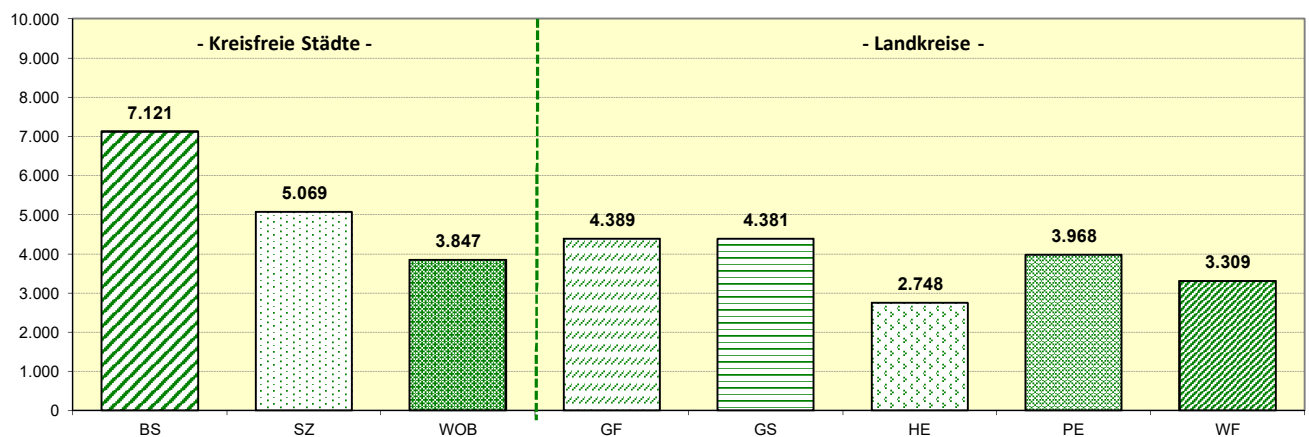
Aufgrund der zeitintensiven Arbeiten im Rahmen der Organisation und Durchführung des Zensus 2022 in der Stadt Braunschweig kann das Infoline 07/2023 „Arbeitsmarkt Braunschweig im regionalen Vergleich – Dezember 2022“ nur in reduzierter Form, d.h. in tabellarischer und graphischer Aufbereitung ohne Kommentierung, veröffentlicht werden.

## Zahl der Arbeitslosen im regionalen Vergleich

	Monat	Kreisfreie Städte			Landkreise					RBS	NI	Alte BL	Bund
		BS	SZ	WOB	GF	GS	HE	PE	WF				
		1	2	3	4	5	6	7	8				
2020	Jan	6.731	4.835	2.947	3.937	4.353	2.931	3.297	2.788	31.819	230.000	1.852.643	2.425.523
	Feb	6.567	4.886	3.002	3.877	4.243	2.812	3.358	2.842	31.587	227.926	1.831.423	2.395.604
	Mrz	6.394	4.795	2.968	3.732	4.143	2.808	3.292	2.778	30.910	220.490	1.788.928	2.335.367
	Apr	7.420	5.360	3.396	4.132	4.797	3.008	3.711	3.092	34.916	246.761	2.028.420	2.643.744
	Mai	7.801	5.699	3.720	4.432	5.162	3.160	3.920	3.274	37.168	261.588	2.160.345	2.812.986
	<b>Jun</b>	<b>7.983</b>	<b>5.745</b>	<b>3.764</b>	<b>4.515</b>	<b>5.118</b>	<b>3.192</b>	<b>3.918</b>	<b>3.310</b>	<b>37.545</b>	<b>264.855</b>	<b>2.196.931</b>	<b>2.853.307</b>
	Jul	8.131	5.800	3.815	4.629	5.103	3.299	4.058	3.397	38.232	269.582	2.247.292	2.910.008
	Aug	8.499	5.913	3.879	4.829	5.143	3.323	4.219	3.563	39.368	276.410	2.290.024	2.955.487
	Sep	7.990	5.758	3.784	4.531	4.890	3.273	4.065	3.315	37.606	263.257	2.205.266	2.847.148
	Okt	7.924	5.559	3.701	4.372	4.724	3.174	3.993	3.113	36.560	255.407	2.134.514	2.759.780
	Nov	7.666	5.266	3.529	4.210	4.637	3.111	3.884	3.009	35.312	249.156	2.082.262	2.699.133
	Dez	7.654	5.176	3.548	4.154	4.756	3.058	3.833	3.047	35.226	251.096	2.081.989	2.707.242
2021	Jan	8.081	5.461	3.749	4.519	5.087	3.316	4.063	3.313	37.589	267.035	2.228.400	2.900.663
	Feb	8.036	5.521	3.779	4.646	5.171	3.315	3.972	3.316	37.756	269.037	2.228.508	2.904.413
	Mrz	7.784	5.329	3.717	4.501	5.004	3.246	3.928	3.211	36.720	261.259	2.165.987	2.827.449
	Apr	7.711	5.291	3.752	4.377	4.911	3.222	3.940	3.175	36.379	257.179	2.122.798	2.771.232
	Mai	7.510	5.111	3.704	4.203	4.768	3.071	3.813	3.074	35.254	249.606	2.059.117	2.687.191
	<b>Jun</b>	<b>7.370</b>	<b>4.972</b>	<b>3.599</b>	<b>4.084</b>	<b>4.610</b>	<b>3.010</b>	<b>3.713</b>	<b>2.976</b>	<b>34.334</b>	<b>241.996</b>	<b>2.008.642</b>	<b>2.613.825</b>
	Jul	7.257	4.881	3.598	4.071	4.426	3.006	3.748	3.008	33.995	239.482	1.991.446	2.590.310
	Aug	7.385	4.835	3.644	4.131	4.397	2.943	3.782	3.081	34.198	242.119	1.987.476	2.578.471
	Sep	6.929	4.720	3.432	3.919	4.117	2.882	3.564	2.903	32.466	229.605	1.895.953	2.464.793
	Okt	6.827	4.662	3.409	3.817	3.938	2.781	3.513	2.809	31.756	222.009	1.825.918	2.376.925
	Nov	6.629	4.627	3.425	3.760	3.875	2.704	3.397	2.772	31.189	217.569	1.778.937	2.317.067
	Dez	6.557	4.609	3.385	3.771	4.017	2.718	3.443	2.815	31.315	219.353	1.780.399	2.329.529
2022	Jan	6.986	4.869	3.690	4.115	4.292	2.809	3.529	2.984	33.274	231.323	1.879.471	2.462.162
	Feb	6.930	4.828	3.655	4.133	4.256	2.898	3.561	2.988	33.249	229.244	1.851.011	2.427.956
	Mrz	6.791	4.753	3.633	4.011	4.180	2.875	3.494	2.855	32.592	222.957	1.799.708	2.362.162
	Apr	6.683	4.734	3.687	3.940	4.090	2.794	3.419	2.819	32.166	218.422	1.761.639	2.309.207
	Mai	6.498	4.840	3.663	3.845	3.924	2.705	3.338	2.822	31.635	213.356	1.725.446	2.259.648
	<b>Jun</b>	<b>6.878</b>	<b>4.847</b>	<b>3.861</b>	<b>4.154</b>	<b>4.349</b>	<b>2.717</b>	<b>3.636</b>	<b>2.793</b>	<b>33.235</b>	<b>223.444</b>	<b>1.809.470</b>	<b>2.362.888</b>
	Jul	7.450	5.076	4.124	4.403	4.359	2.844	3.864	3.315	35.435	236.115	1.894.564	2.470.243
	Aug	7.627	5.175	4.349	4.531	4.463	3.094	4.034	3.568	36.841	245.390	1.955.902	2.547.344
	Sep	7.143	5.056	4.129	4.386	4.289	2.749	3.972	3.399	35.123	237.937	1.910.938	2.485.738
	Okt	7.041	5.050	4.027	4.318	4.150	2.640	3.925	3.339	34.490	234.448	1.874.061	2.442.345
	Nov	7.024	5.028	3.951	4.238	4.218	2.673	3.898	3.365	34.395	235.042	1.867.028	2.434.021
	Dez	7.121	5.069	3.847	4.389	4.381	2.748	3.968	3.309	34.832	238.955	1.878.275	2.453.879

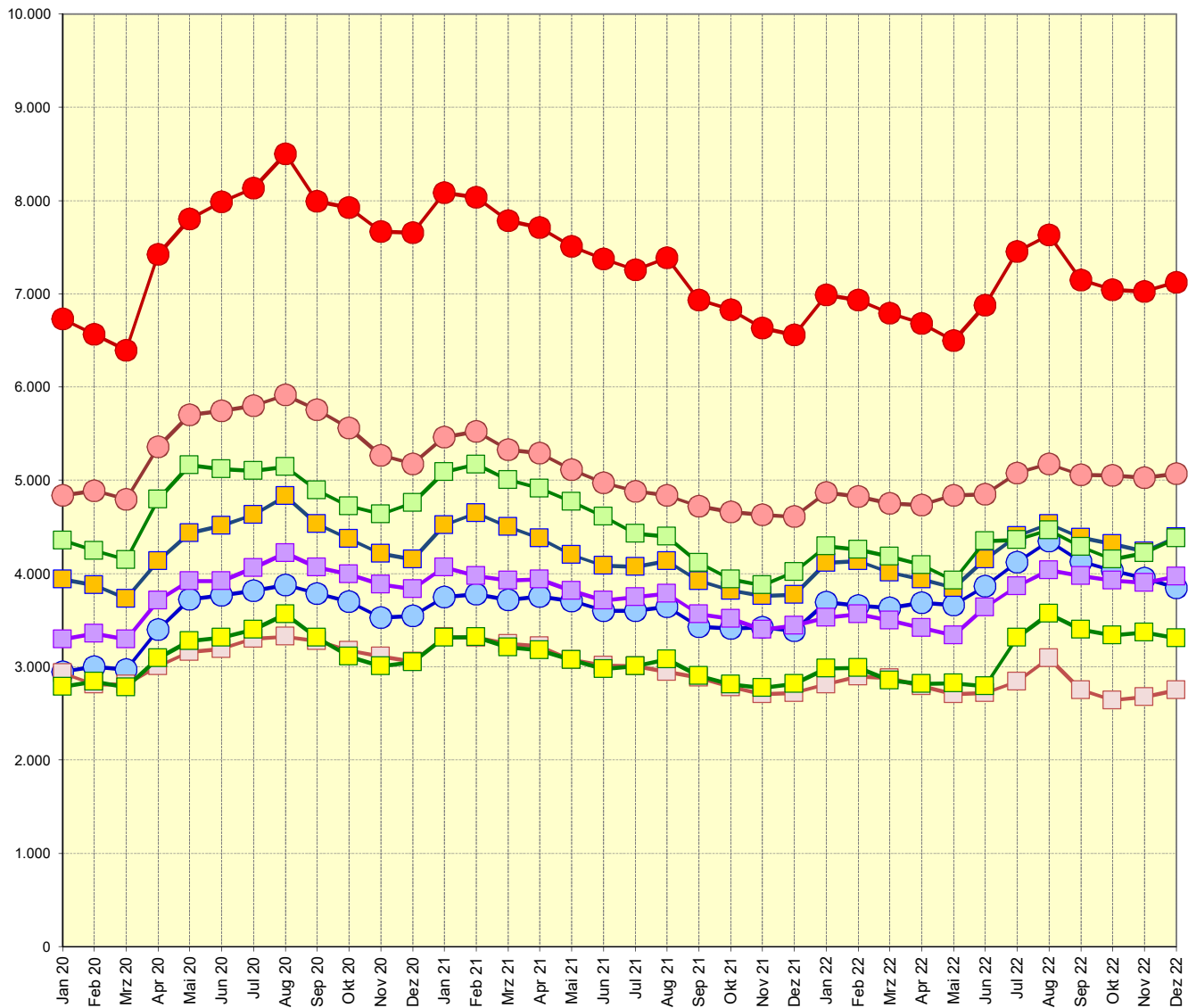
Veränderung zum	Kreisfreie Städte			Landkreise					RBS	NI	Alte BL	Bund
	BS	SZ	WOB	GF	GS	HE	PE	WF				
	1	2	3	4	5	6	7	8				
Vormonat	97	41	-104	151	163	75	70	-56	437	3.913	11.247	19.858
Vormonat (%)	1,4	0,8	-2,6	3,6	3,9	2,8	1,8	-1,7	1,3	1,7	0,6	0,8
Vorjahresmonat	564	460	462	618	364	30	525	494	3.517	19.602	97.876	124.350
Vorjahresmonat (%)	8,6	10,0	13,6	16,4	9,1	1,1	15,2	17,5	11,2	8,9	5,5	5,3

**Aktuelle Arbeitslosenzahlen im regionalen Vergleich**  
- Kreisfreie Städte und Landkreise -  
Dezember 2022



### Monatliche Entwicklung der Arbeitslosenzahl im regionalen Vergleich

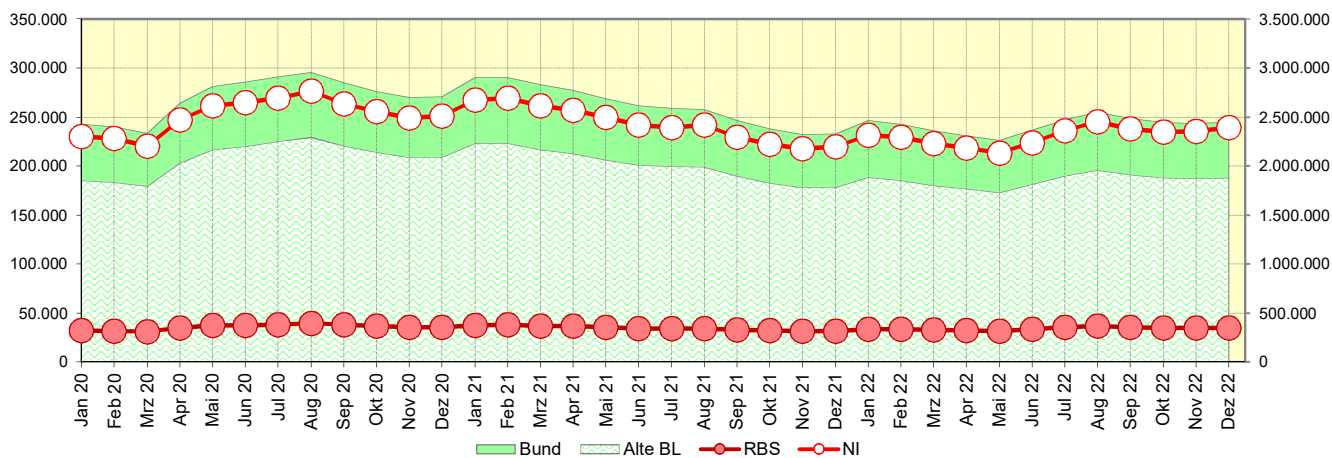
—●— BS —●— SZ —●— WOB —●— GF —●— GS —●— HE —●— PE —●— WF



### Monatliche Entwicklung der Arbeitslosenzahl

(RBS und NI)

(Alte BL und Bund)

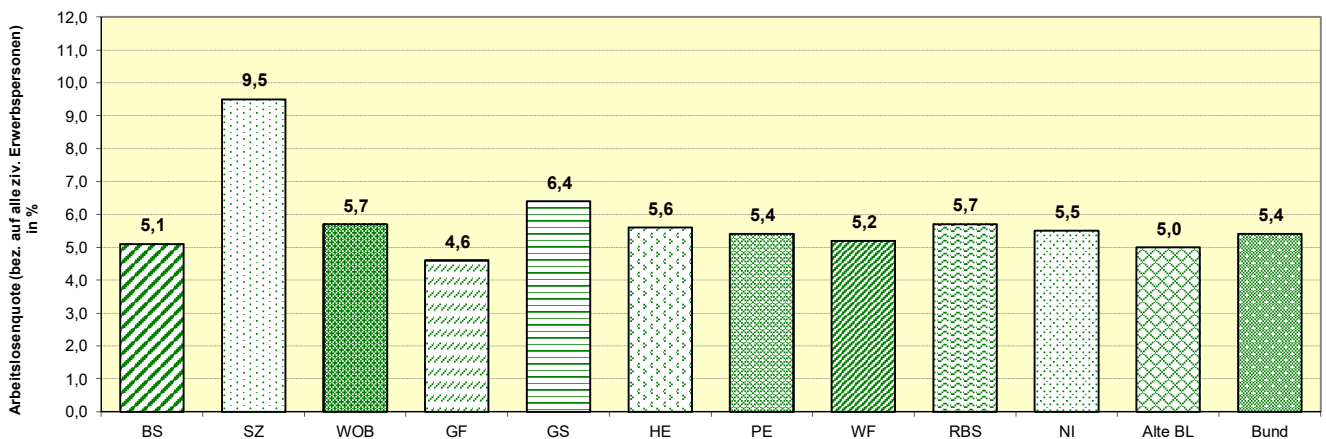


## Arbeitslosenquoten<sup>1</sup> im regionalen Vergleich

	Monat	kreisfreie Städte			Landkreise					RBS	NI	Alte BL	Bund
		BS	SZ	WOB	GF	GS	HE	PE	WF				
		1	2	3	4	5	6	7	8				
2020	Jan	4,8	8,9	4,3	4,1	6,4	5,9	4,5	4,4	5,2	5,3	5,0	5,3
	Feb	4,7	9,0	4,4	4,1	6,2	5,7	4,6	4,5	5,2	5,3	4,9	5,3
	Mrz	4,6	8,8	4,4	3,9	6,1	5,7	4,5	4,4	5,1	5,1	4,8	5,1
	Apr	5,3	9,9	5,0	4,3	7,0	6,1	5,1	4,9	5,7	5,7	5,5	5,8
	Mai	5,5	10,5	5,5	4,6	7,5	6,3	5,4	5,1	6,0	6,0	5,8	6,1
	<b>Jun</b>	<b>5,6</b>	<b>10,6</b>	<b>5,5</b>	<b>4,7</b>	<b>7,5</b>	<b>6,4</b>	<b>5,4</b>	<b>5,2</b>	<b>6,1</b>	<b>6,0</b>	<b>5,9</b>	<b>6,2</b>
	Jul	5,8	10,7	5,6	4,8	7,4	6,6	5,6	5,3	6,2	6,2	6,0	6,3
	Aug	6,0	10,9	5,7	5,0	7,5	6,7	5,8	5,6	6,4	6,3	6,1	6,4
	Sep	5,7	10,6	5,6	4,7	7,1	6,6	5,6	5,2	6,1	6,0	5,9	6,2
	Okt	5,6	10,2	5,4	4,6	6,9	6,4	5,5	4,9	6,0	5,8	5,7	6,0
	Nov	5,4	9,7	5,2	4,4	6,8	6,2	5,3	4,7	5,7	5,7	5,6	5,9
	Dez	5,4	9,5	5,2	4,3	6,9	6,1	5,2	4,8	5,7	5,7	5,6	5,9
2021	Jan	5,7	10,0	5,5	4,7	7,4	6,7	5,6	5,2	6,1	6,1	6,0	6,3
	Feb	5,7	10,2	5,5	4,8	7,5	6,7	5,4	5,2	6,1	6,1	6,0	6,3
	Mrz	5,5	9,8	5,5	4,7	7,3	6,5	5,4	5,0	6,0	6,0	5,8	6,2
	Apr	5,5	9,7	5,5	4,6	7,2	6,5	5,4	4,9	5,9	5,9	5,7	6,0
	Mai	5,3	9,4	5,5	4,4	6,9	6,1	5,2	4,8	5,7	5,7	5,5	5,9
	<b>Jun</b>	<b>5,2</b>	<b>9,2</b>	<b>5,3</b>	<b>4,2</b>	<b>6,7</b>	<b>6,0</b>	<b>5,0</b>	<b>4,6</b>	<b>5,5</b>	<b>5,5</b>	<b>5,4</b>	<b>5,7</b>
	Jul	5,2	9,0	5,3	4,2	6,5	6,0	5,1	4,7	5,5	5,5	5,3	5,6
	Aug	5,3	8,9	5,4	4,3	6,4	5,9	5,1	4,8	5,6	5,5	5,3	5,6
	Sep	4,9	8,7	5,1	4,1	6,0	5,8	4,8	4,5	5,3	5,2	5,1	5,4
	Okt	4,9	8,6	5,0	4,0	5,7	5,6	4,8	4,4	5,2	5,1	4,9	5,2
	Nov	4,7	8,5	5,0	3,9	5,6	5,4	4,6	4,3	5,0	5,0	4,8	5,1
	Dez	4,7	8,5	5,0	3,9	5,9	5,4	4,7	4,4	5,1	5,0	4,8	5,1
2022	Jan	5,0	9,0	5,4	4,3	6,3	5,6	4,8	4,7	5,4	5,3	5,0	5,4
	Feb	4,9	8,9	5,4	4,3	6,2	5,8	4,8	4,7	5,4	5,2	5,0	5,3
	Mrz	4,8	8,8	5,4	4,2	6,1	5,8	4,7	4,5	5,3	5,1	4,8	5,1
	Apr	4,8	8,7	5,4	4,1	6,0	5,6	4,6	4,4	5,2	5,0	4,7	5,0
	Mai	4,6	9,0	5,5	4,0	5,8	5,5	4,5	4,4	5,2	4,9	4,6	4,9
	<b>Jun</b>	<b>4,9</b>	<b>9,0</b>	<b>5,7</b>	<b>4,4</b>	<b>6,4</b>	<b>5,5</b>	<b>4,9</b>	<b>4,4</b>	<b>5,4</b>	<b>5,1</b>	<b>4,9</b>	<b>5,2</b>
	Jul	5,3	9,5	6,1	4,6	6,4	5,8	5,2	5,2	5,8	5,4	5,1	5,4
	Aug	5,4	9,6	6,5	4,8	6,6	6,3	5,5	5,6	6,0	5,6	5,3	5,6
	Sep	5,1	9,4	6,1	4,6	6,3	5,6	5,4	5,4	5,8	5,4	5,1	5,4
	Okt	5,0	9,4	6,0	4,5	6,1	5,3	5,3	5,3	5,6	5,4	5,0	5,3
	Nov	5,0	9,4	5,9	4,4	6,2	5,4	5,3	5,3	5,6	5,4	5,0	5,3
	Dez	5,1	9,5	5,7	4,6	6,4	5,6	5,4	5,2	5,7	5,5	5,0	5,4

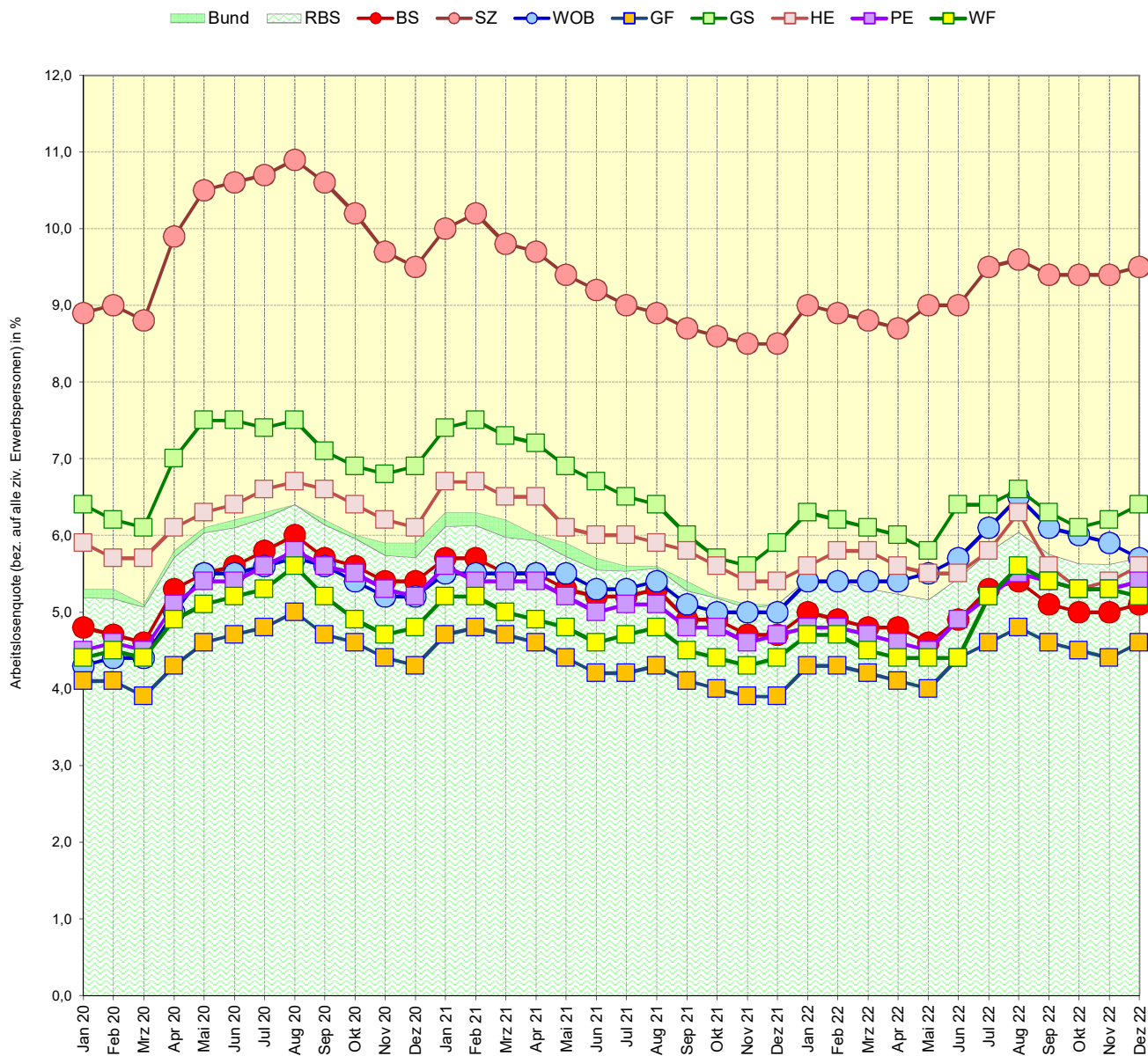
Veränderung zum	kreisfreie Städte			Landkreise					RBS	NI	Alte BL	Bund
	BS	SZ	WOB	GF	GS	HE	PE	WF				
	1	2	3	4	5	6	7	8				
Vormonat (%Pkt.)	0,1	-0,1	-0,4	-0,0	0,0	0,1	-0,1	-0,3	-0,1	-0,1	-0,1	-0,1
Vorjahresmonat (%Pkt.)	0,4	-0,4	0,5	0,2	-0,3	-0,2	0,3	0,2	0,1	0,0	-0,3	-0,2

### Aktuelle Arbeitslosenquoten im regionalen Vergleich Dezember 2022

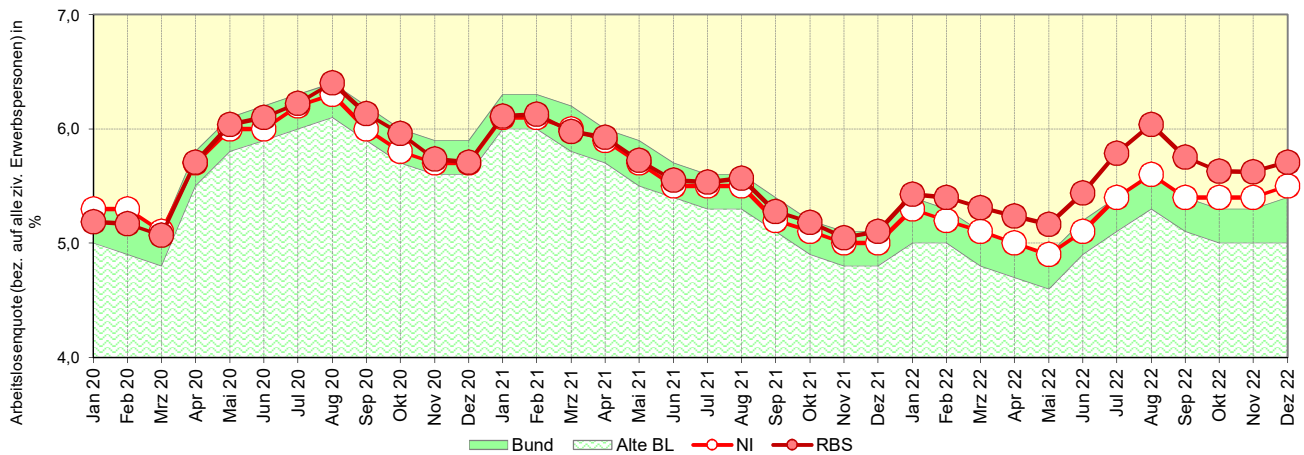


1) Arbeitslosenquoten bezogen auf alle zivilen Erwerbspersonen

### Monatliche Entwicklung der Arbeitslosenquoten<sup>1</sup> im regionalen Vergleich



### Monatliche Entwicklung der Arbeitslosenquoten<sup>1</sup>

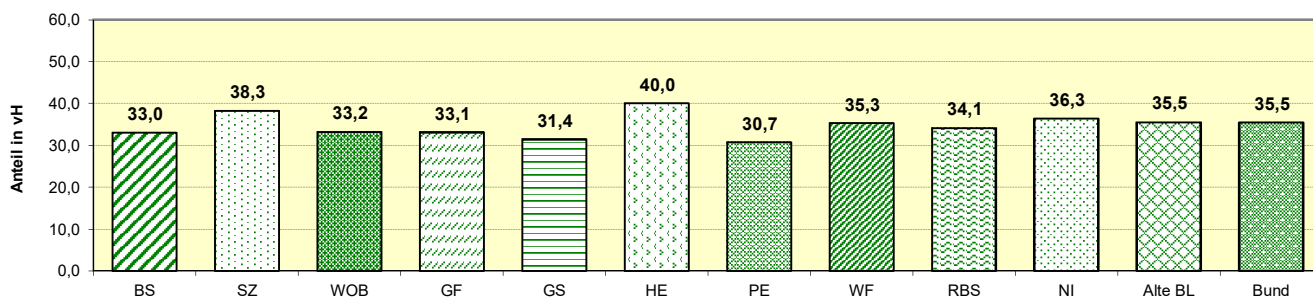


1) Arbeitslosenquoten bezogen auf alle zivilen Erwerbspersonen

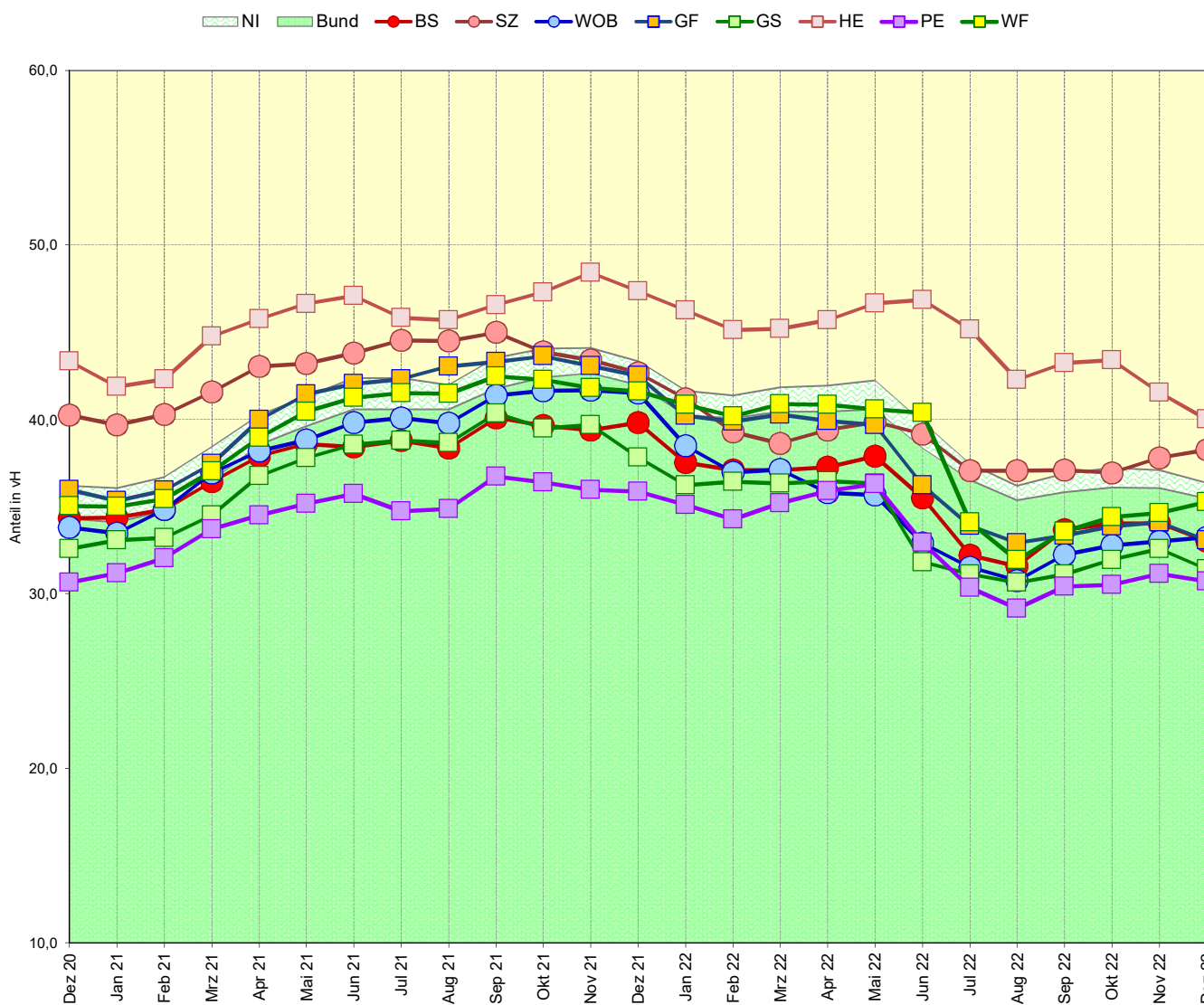
## Anteil der Langzeitarbeitslosen an allen Arbeitslosen

Veränderung zum	Kreisfreie Städte			Landkreise					RBS	NI	Alte BL	Bund
	BS	SZ	WOB	GF	GS	HE	PE	WF				
	1	2	3	4	5	6	7	8				
<b>Langzeitarbeitslose</b>	2.351	1.939	1.278	1.452	1.376	1.099	1.219	1.167	11.881	86.835	667.054	870.150
<b>Vormonat (abs.)</b>	-40	40	-26	7	2	-11	5	2	-21	-348	-6.155	-7.162
<b>Vormonat (%)</b>	-1,7	2,1	-2,0	0,5	0,1	-1,0	0,4	0,2	-0,2	-0,4	-0,9	-0,8
<b>Vorjahresmonat (abs.)</b>	-259	-27	-127	-151	-143	-188	-16	-4	-915	-8.200	-79.120	-107.140
<b>Vorjahresmonat (%)</b>	-9,9	-1,4	-9,0	-9,4	-9,4	-14,6	-1,3	-0,3	-7,2	-8,6	-10,6	-11,0

### Anteil der Langzeitarbeitslosen an allen Arbeitslosen Dezember 2022



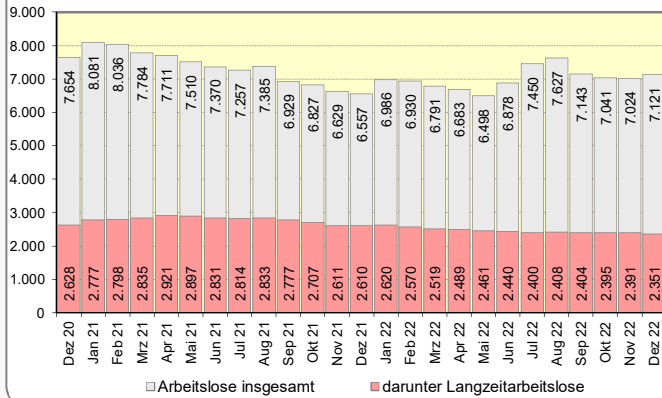
### Monatliche Entwicklung der Langzeitarbeitslosen im regionalen Vergleich



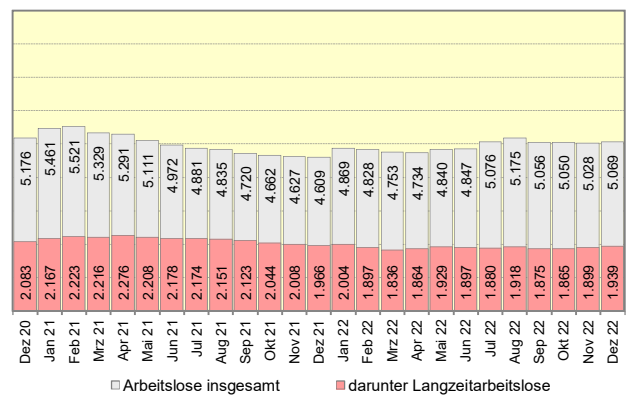


# Entwicklung der Arbeitslosenzahl und der Zahl der Langzeitarbeitslosen 2021 und 2022

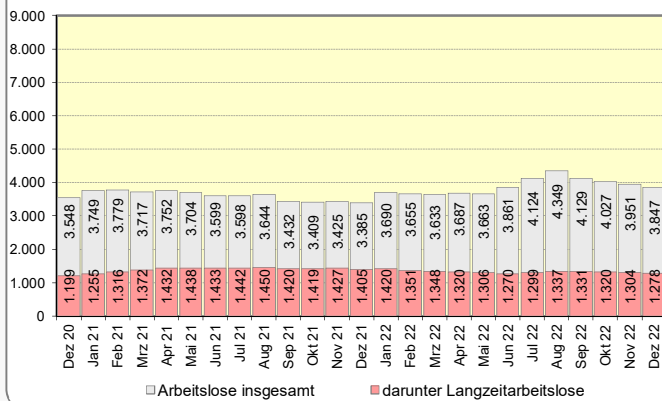
## Stadt Braunschweig



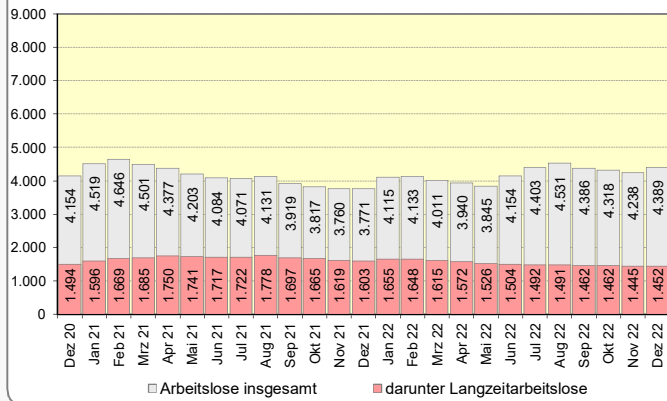
## Stadt Salzgitter



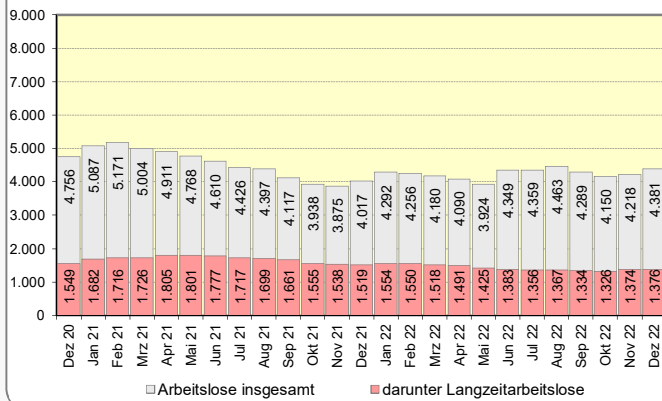
## Stadt Wolfsburg



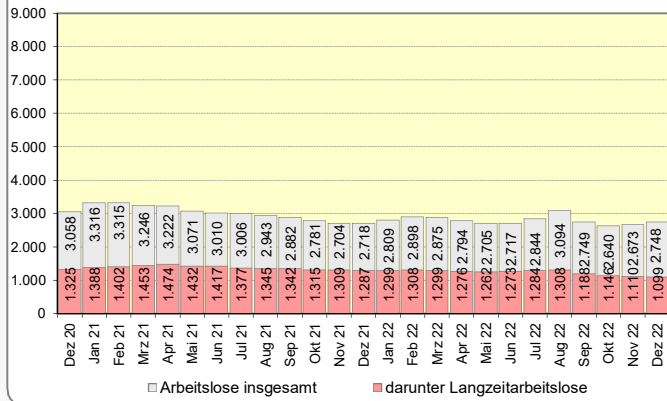
## Landkreis Gifhorn



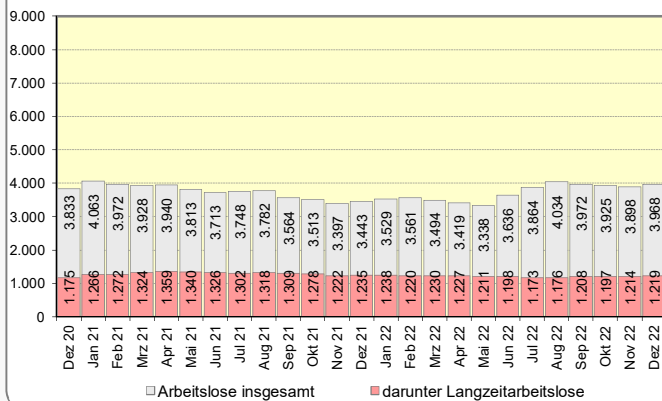
## Landkreis Goslar



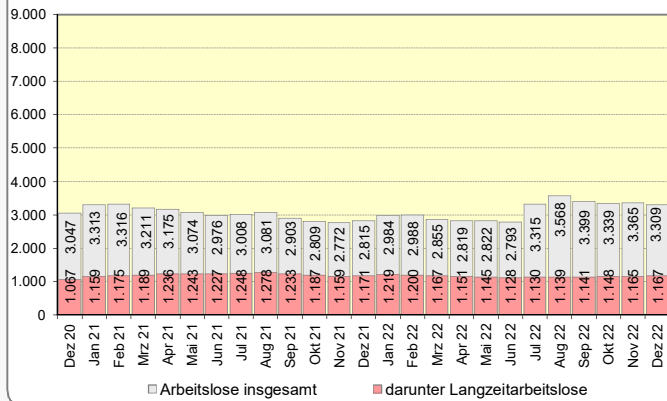
## Landkreis Helmstedt



## Landkreis Peine



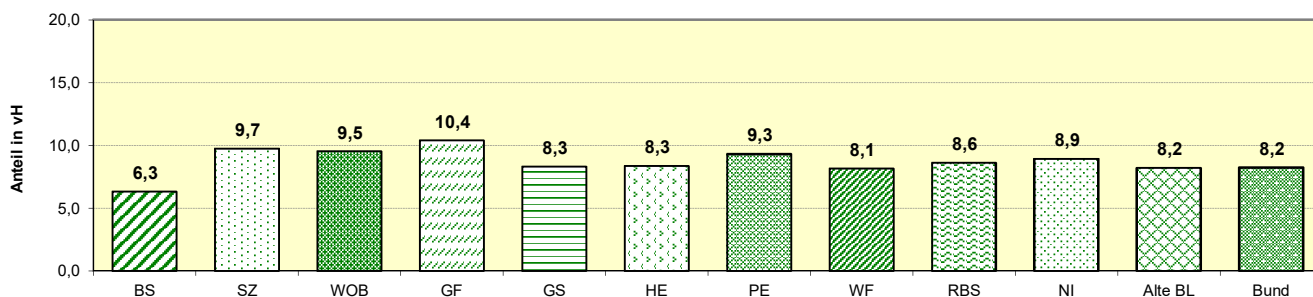
## Landkreis Wolfenbüttel



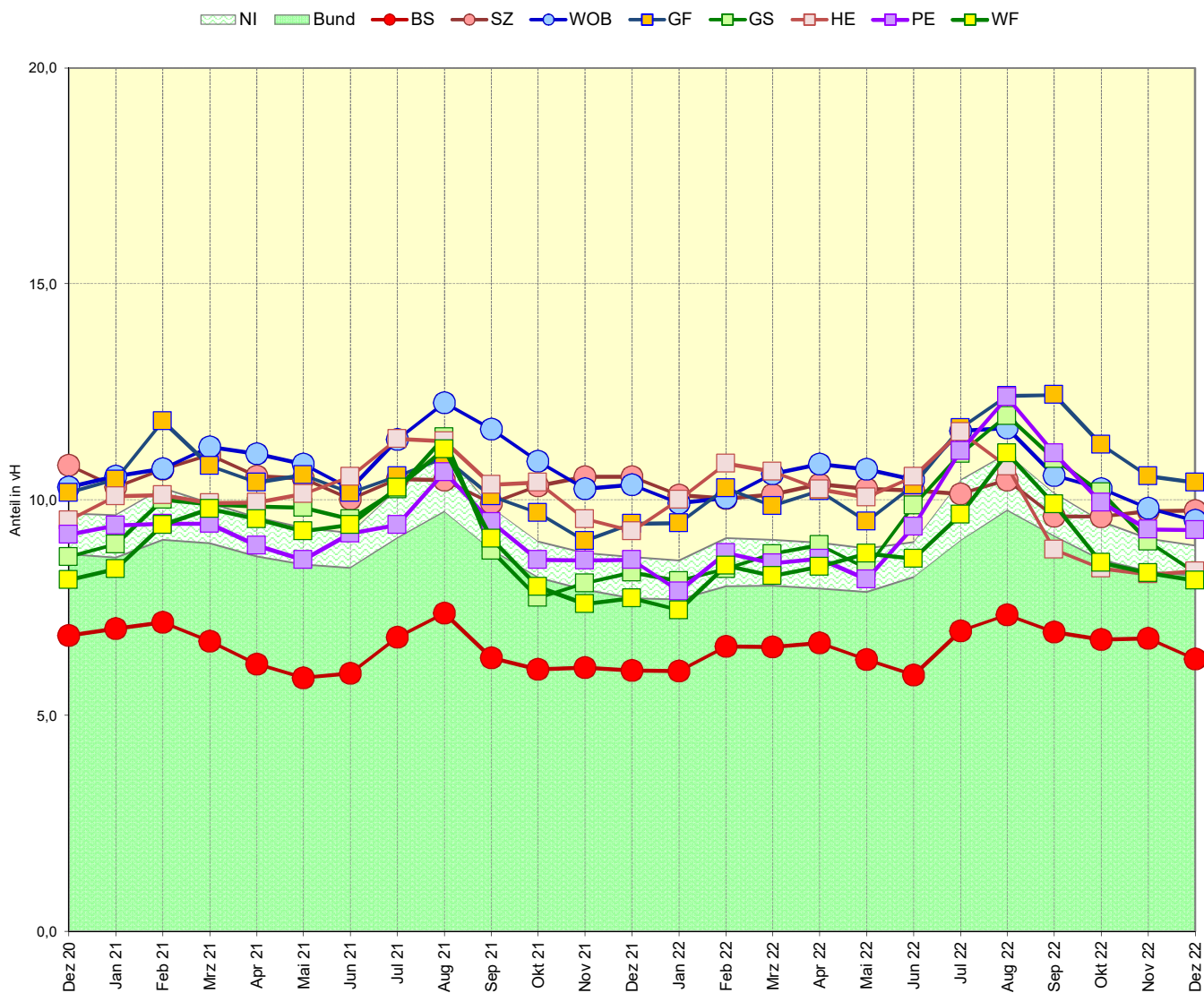
## Anteil der unter 25-Jährigen an allen Arbeitslosen

Veränderung zum	Kreisfreie Städte			Landkreise					RBS	NI	Alte BL	Bund
	BS	SZ	WOB	GF	GS	HE	PE	WF				
	1	2	3	4	5	6	7	8				
<b>Arbeitslose unter 25 J.</b>	449	494	366	456	364	229	369	269	2.996	21.346	154.002	201.884
<b>Vormonat (abs.)</b>	-27	5	-21	9	-17	8	6	-10	-47	-37	-1.161	-1.038
<b>Vormonat (%)</b>	-5,7	1,0	-5,4	2,0	-4,5	3,6	1,7	-3,6	-1,5	-0,2	-0,7	-0,5
<b>Vorjahresmonat (abs.)</b>	53	9	16	100	30	-23	73	52	310	2.333	16.696	22.070
<b>Vorjahresmonat (%)</b>	13,4	1,9	4,6	28,1	9,0	-9,1	24,7	24,0	11,5	12,3	12,2	12,3

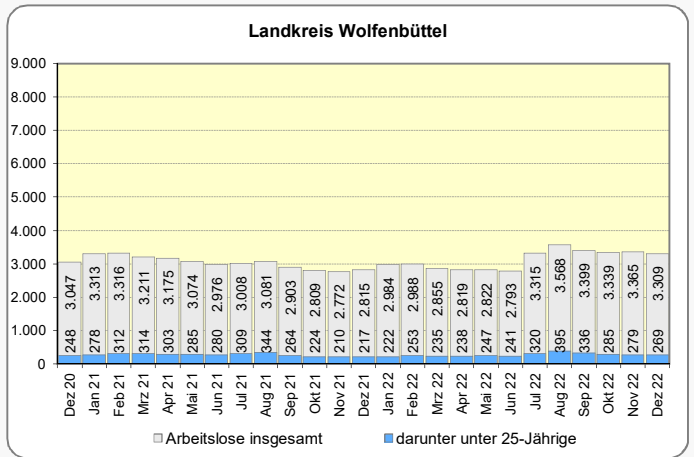
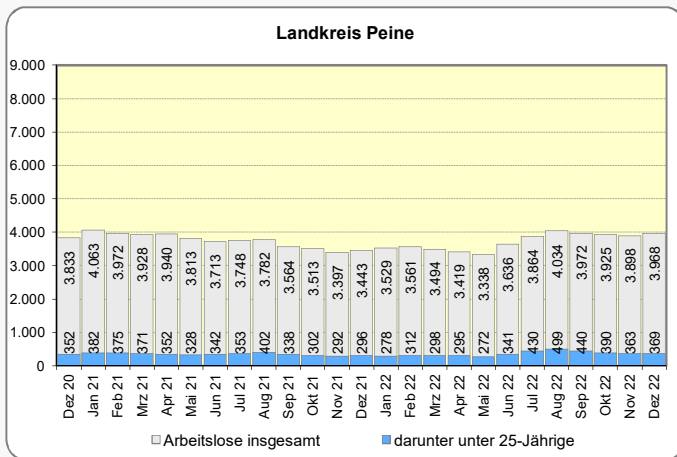
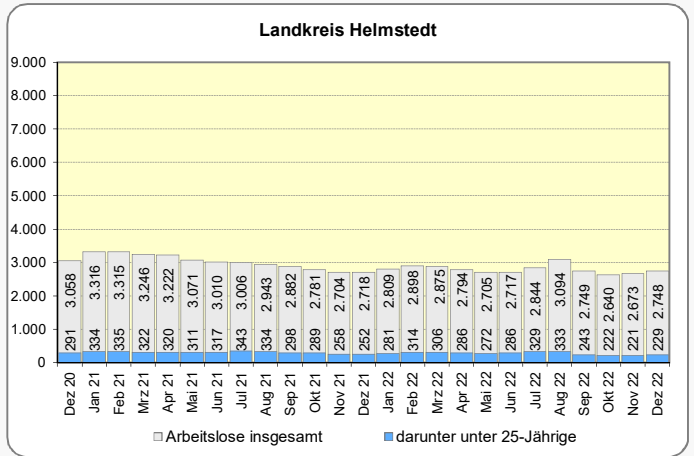
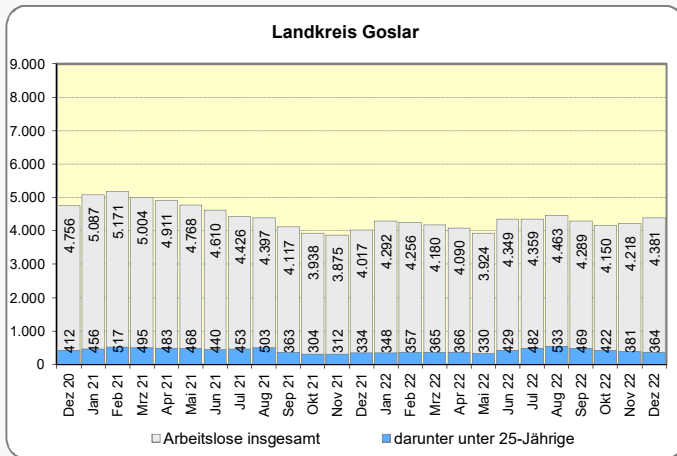
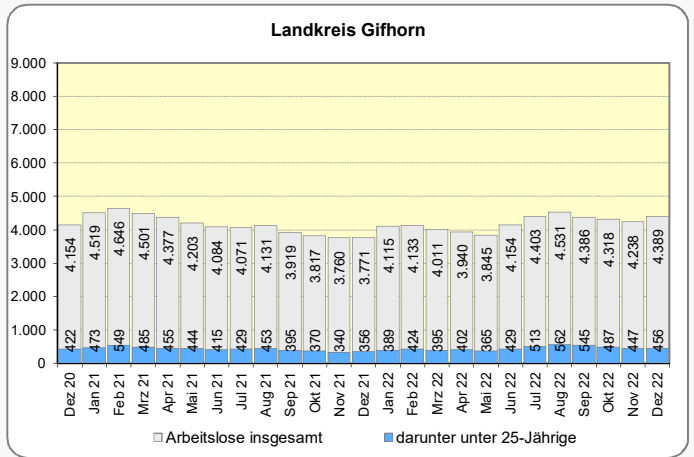
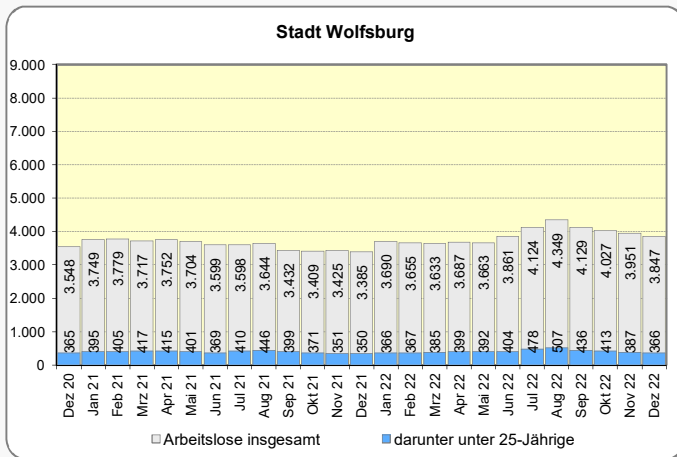
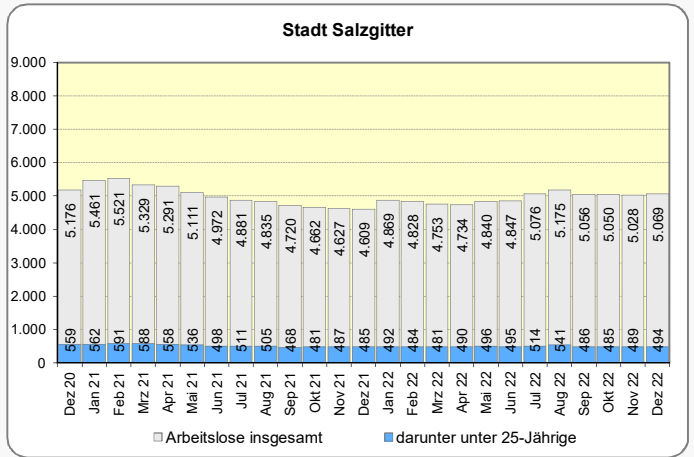
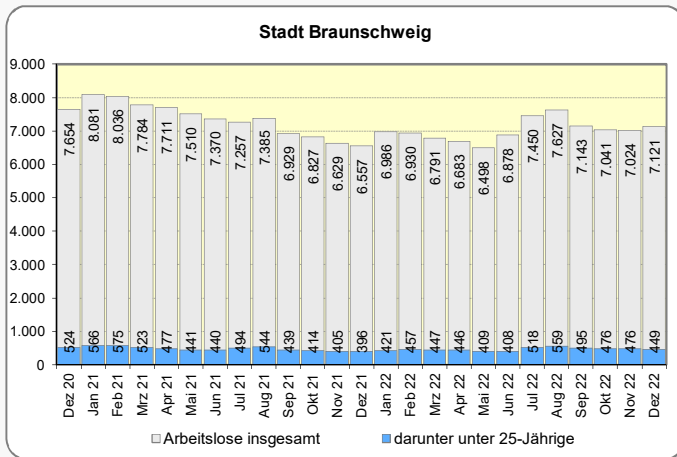
### Anteil der unter 25-Jährigen an allen Arbeitslosen Dezember 2022



### Monatliche Entwicklung der arbeitslosen unter 25-Jährigen im regionalen Vergleich



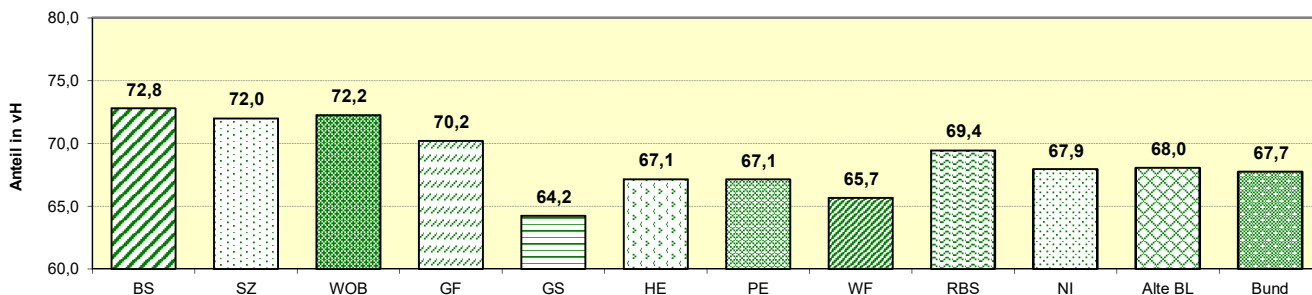
# Entwicklung der Arbeitslosenzahl und der Zahl der unter 25-jährigen Arbeitslosen 2021 und 2022



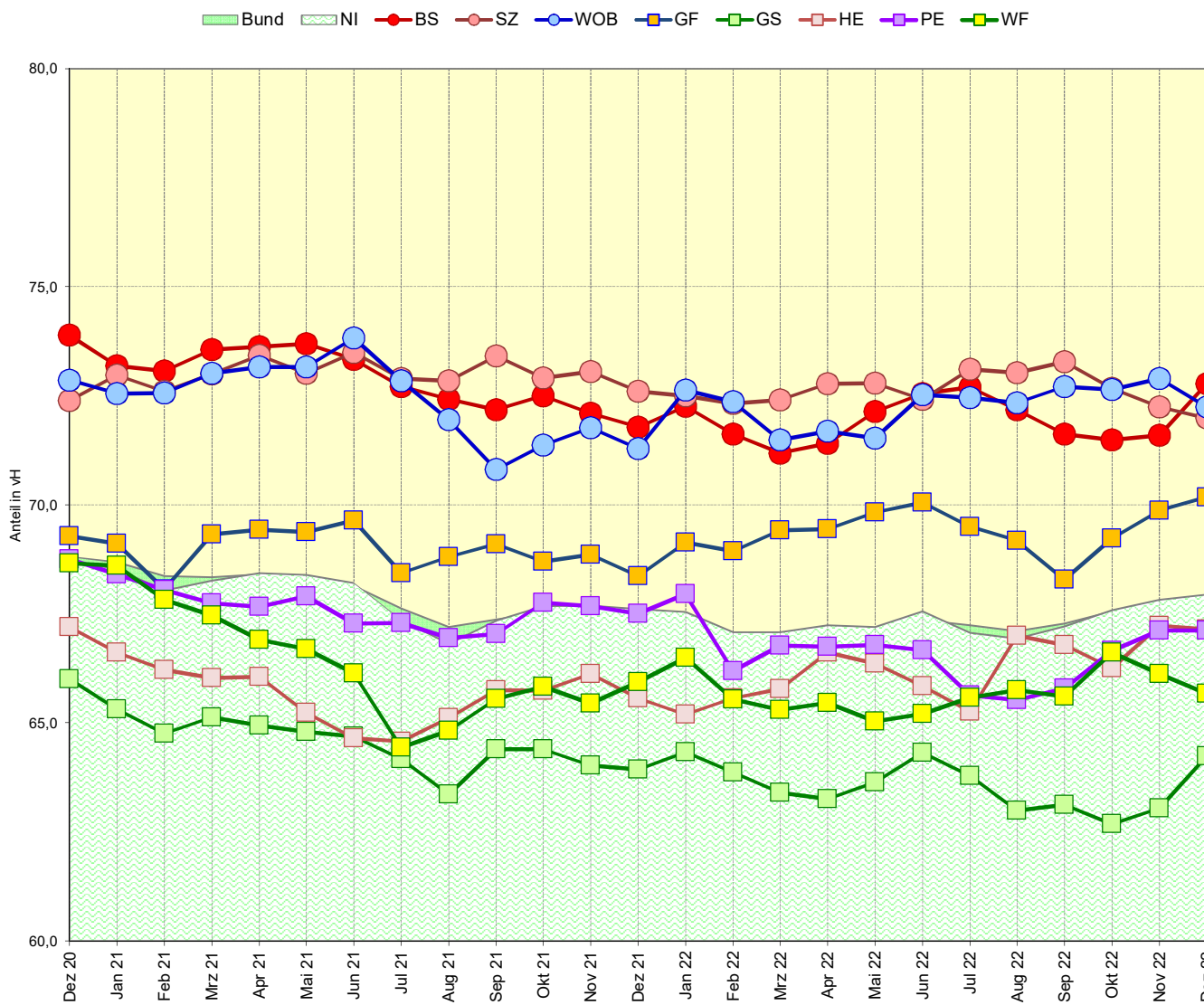
## Anteil der 25 - 55-Jährigen an allen Arbeitslosen

Veränderung zum	Kreisfreie Städte			Landkreise					RBS	NI	Alte BL	Bund
	BS	SZ	WOB	GF	GS	HE	PE	WF				
	1	2	3	4	5	6	7	8				
<b>Arbeitslose 25 - 55 J.</b>	5.182	3.649	2.779	3.080	2.814	1.845	2.663	2.173	24.185	162.339	1.278.011	1.661.819
<b>Vormonat (abs.)</b>	153	17	-101	119	155	48	47	-52	386	2.945	10.251	15.701
<b>Vormonat (%)</b>	3,0	0,5	-3,5	4,0	5,8	2,7	1,8	-2,3	1,6	1,8	0,8	1,0
<b>Vorjahresmonat (abs.)</b>	476	303	366	502	246	63	339	317	2.612	14.056	70.332	90.959
<b>Vorjahresmonat (%)</b>	10,1	9,1	15,2	19,5	9,6	3,5	14,6	17,1	12,1	9,5	5,8	5,8

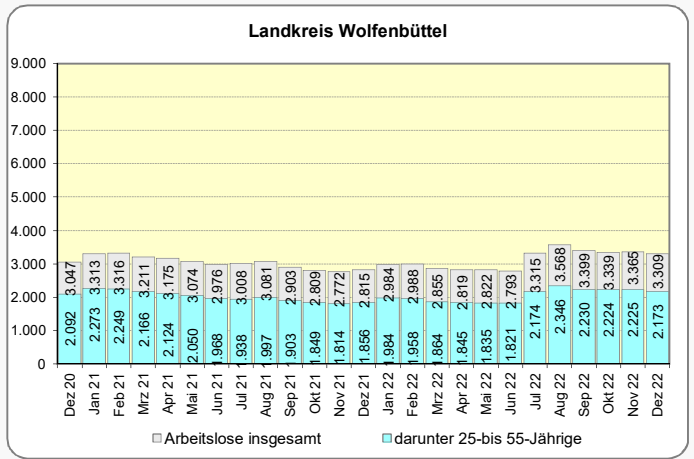
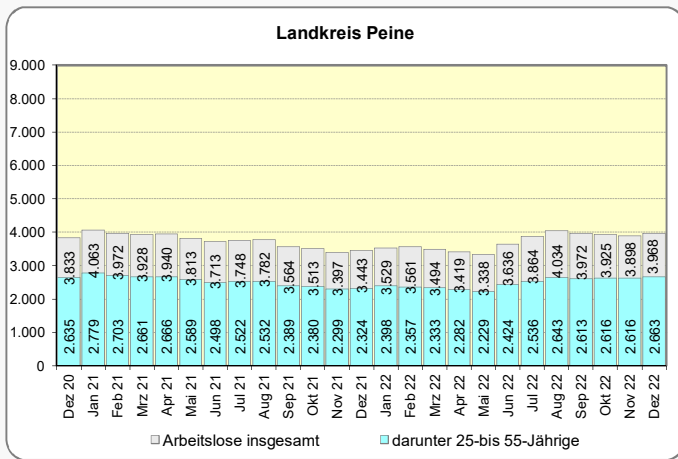
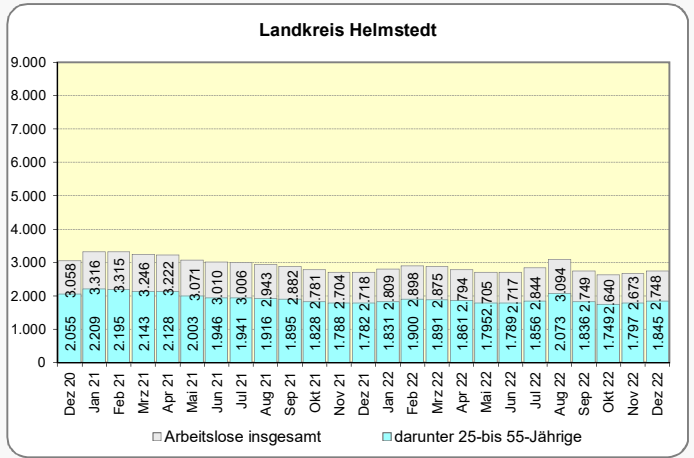
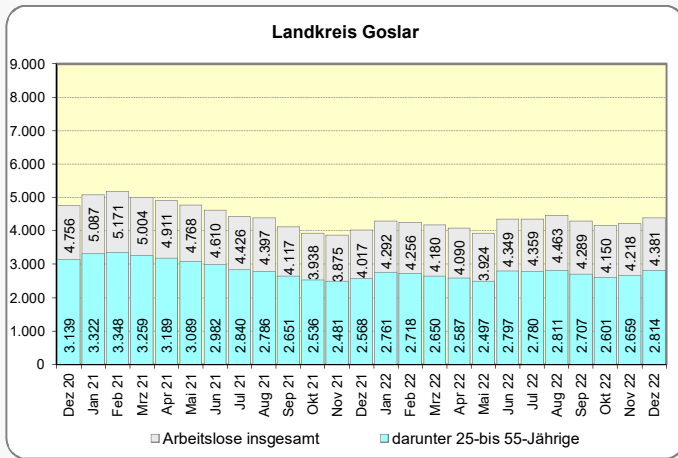
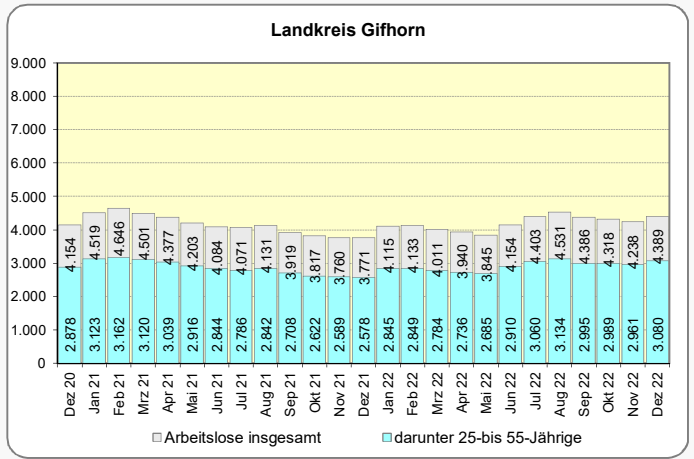
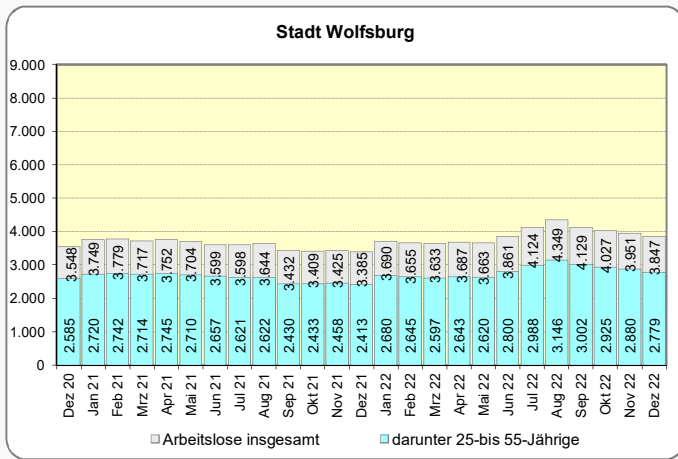
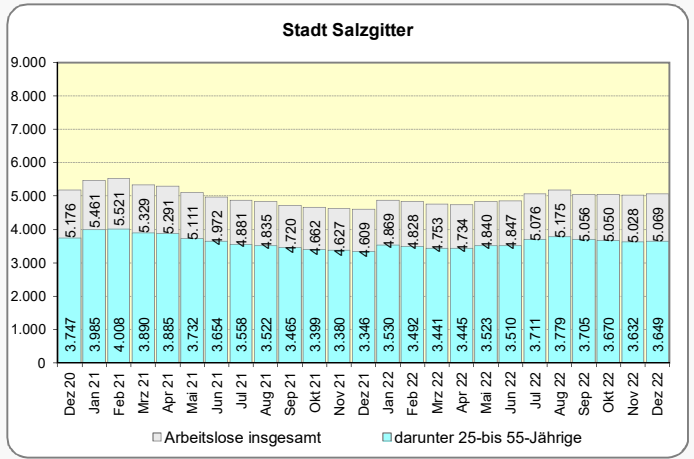
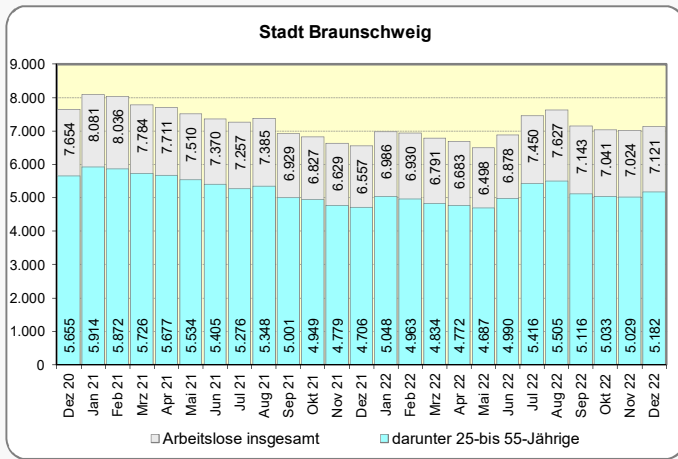
### Anteil der 25 - 55-Jährigen an allen Arbeitslosen Dezember 2022



### Monatliche Entwicklung der arbeitslosen 25 - 55-Jährigen im regionalen Vergleich



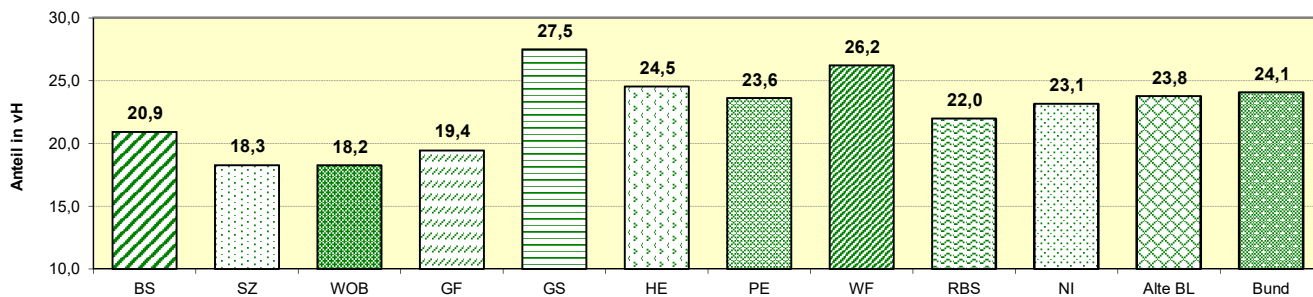
# Entwicklung der Arbeitslosenzahl und der Zahl der 25- bis 55-jährigen Arbeitslosen 2021 und 2022



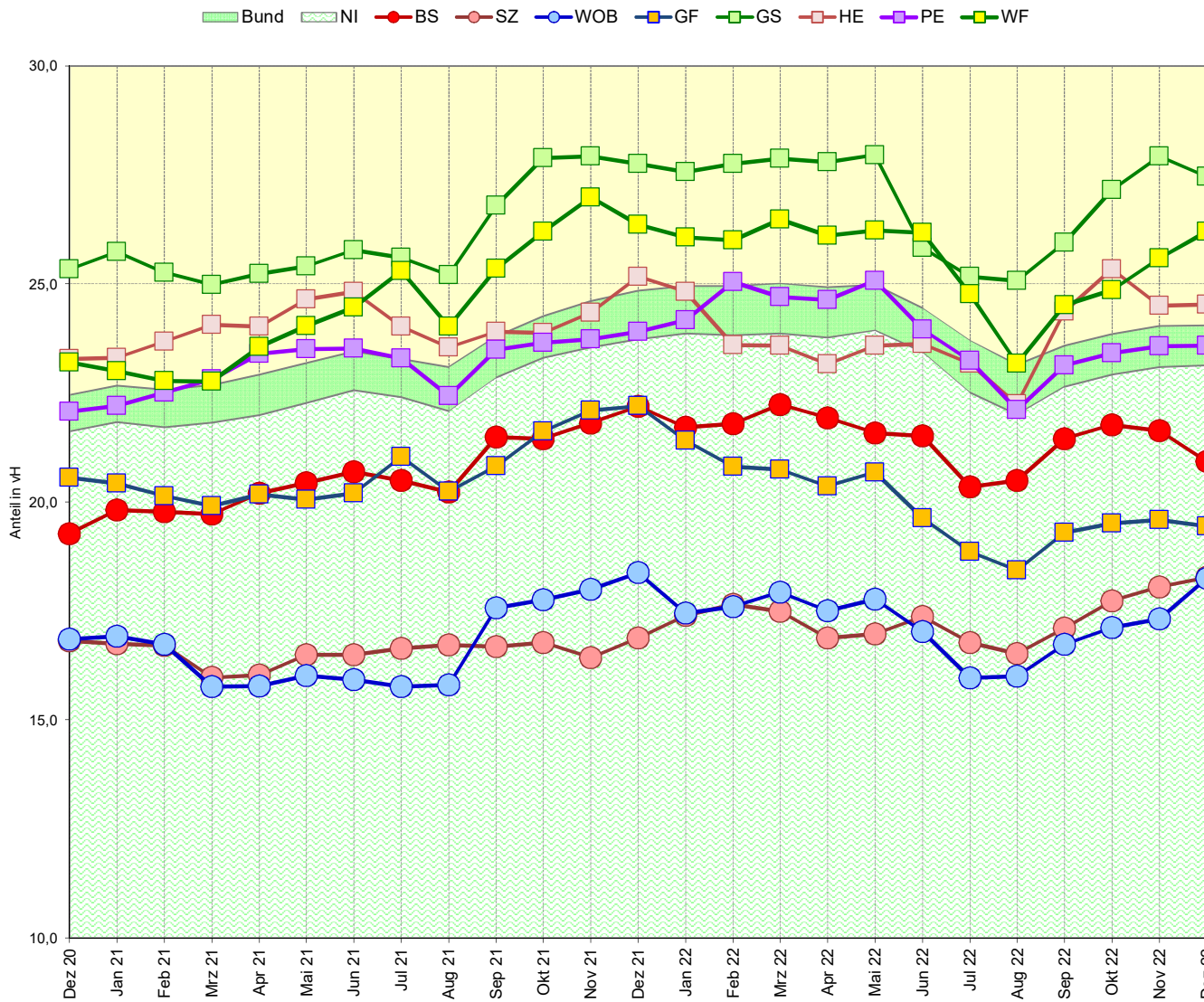
## Anteil der über 55-Jährigen an allen Arbeitslosen

Veränderung zum	Kreisfreie Städte			Landkreise					RBS	NI	Alte BL	Bund
	BS	SZ	WOB	GF	GS	HE	PE	WF				
	1	2	3	4	5	6	7	8				
Arbeitslose 55 J. u.ä.	1.490	926	702	853	1.203	674	936	867	7.651	55.270	446.262	590.176
Vormonat (abs.)	-29	19	18	23	25	19	17	6	98	1.005	2.157	5.195
Vormonat (%)	-1,9	2,1	2,6	2,8	2,1	2,9	1,8	0,7	1,3	1,9	0,5	0,9
Vorjahresmonat (abs.)	35	148	80	16	88	-10	113	125	595	3.213	10.848	11.321
Vorjahresmonat (%)	2,4	19,0	12,9	1,9	7,9	-1,5	13,7	16,8	8,4	6,2	2,5	2,0

### Anteil der über 55-Jährigen an allen Arbeitslosen Dezember 2022

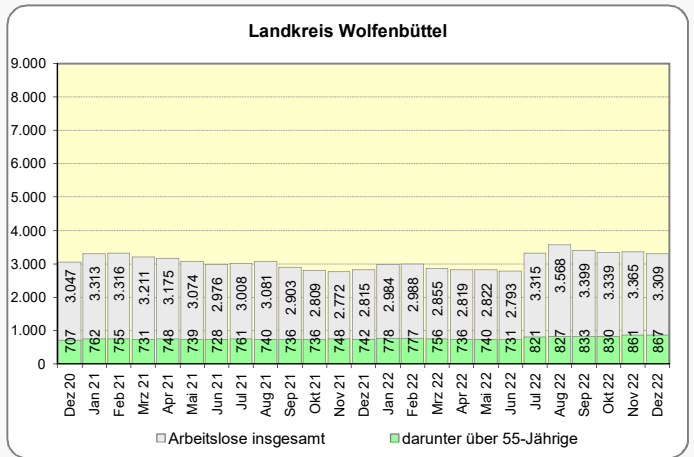
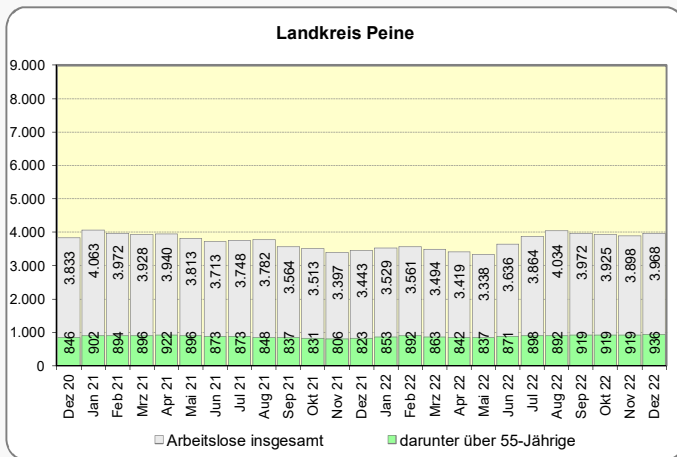
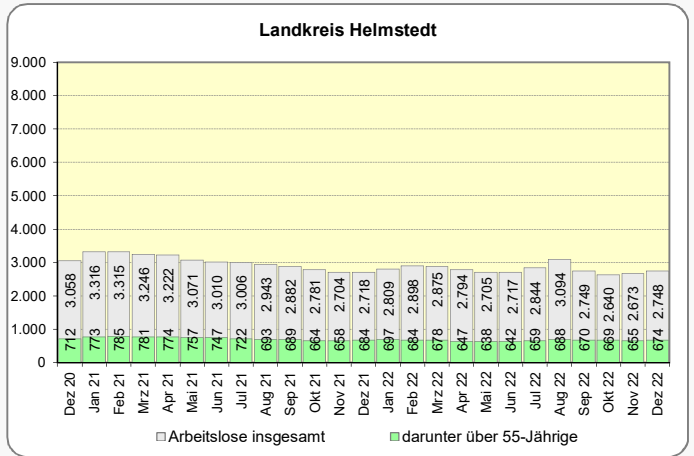
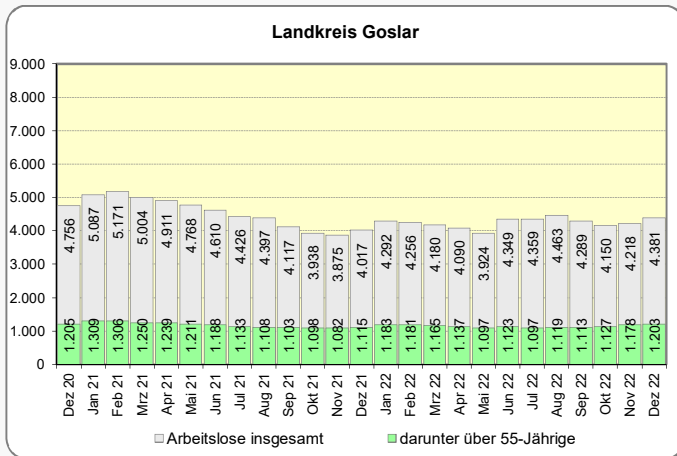
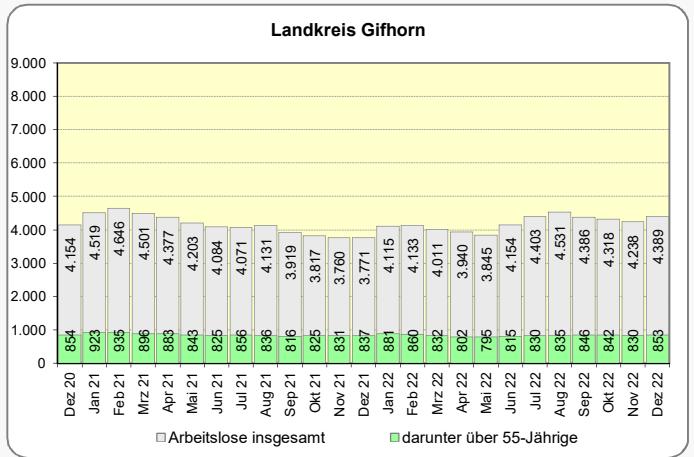
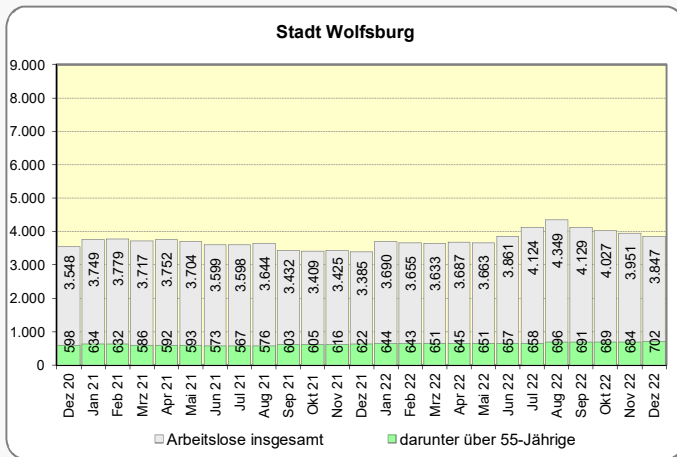
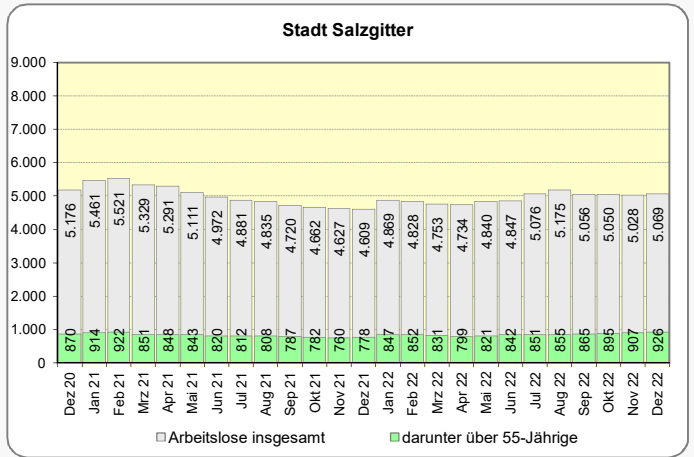
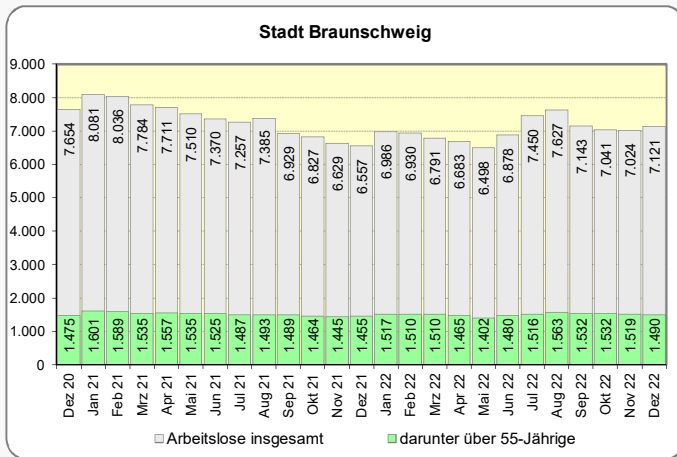


### Monatliche Entwicklung der arbeitslosen über 55-Jährigen im regionalen Vergleich





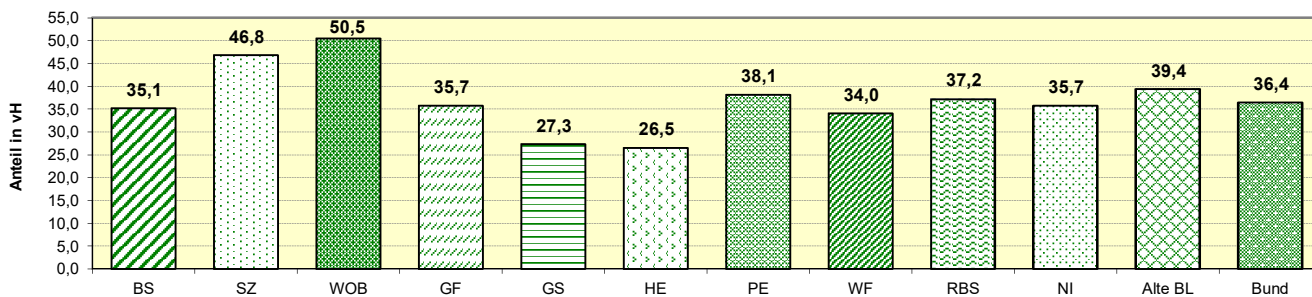
# Entwicklung der Arbeitslosenzahl und der Zahl der über 55-jährigen Arbeitslosen 2021 und 2022



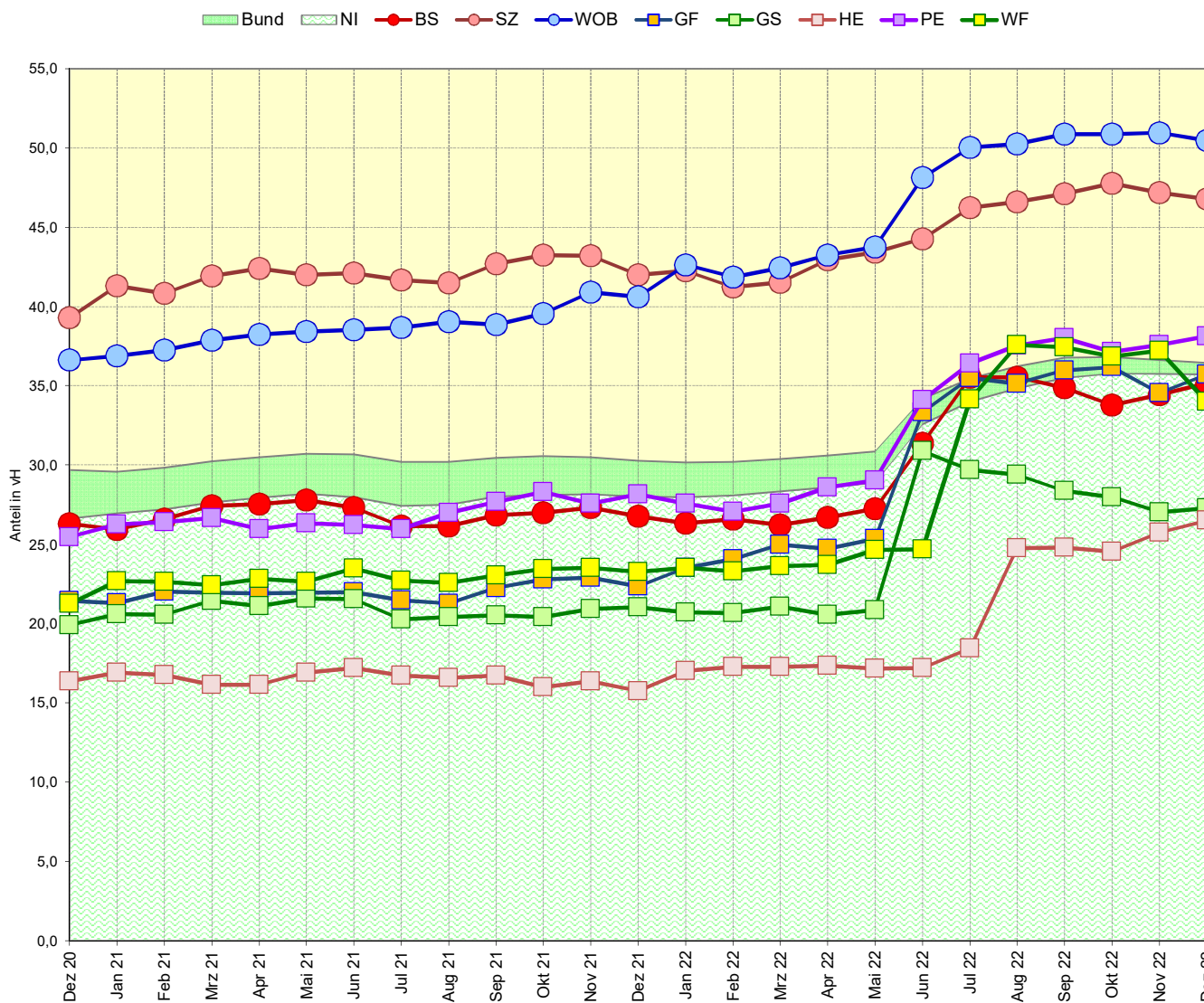
## Anteil der arbeitslosen Ausländer an allen Arbeitslosen

Veränderung zum	Kreisfreie Städte			Landkreise								
	BS	SZ	WOB	GF	GS	HE	PE	WF	RBS	NI	Alte BL	Bund
	1	2	3	4	5	6	7	8	9	10	11	12
<b>Arbeitslose Ausländer</b>	2.503	2.371	1.941	1.568	1.195	728	1.513	1.125	12.944	85.295	739.891	893.807
<b>Vormonat (abs.)</b>	84	-2	-72	104	55	40	48	-127	130	1.240	2.216	2.416
<b>Vormonat (%)</b>	3,5	-0,1	-3,6	7,1	4,8	5,8	3,3	-10,1	1,0	1,5	0,3	0,3
<b>Vorjahresmonat (abs.)</b>	747	436	566	726	351	300	544	470	4.140	23.885	149.322	188.610
<b>Vorjahresmonat (%)</b>	42,5	22,5	41,2	86,2	41,6	70,1	56,1	71,8	47,0	38,9	25,3	26,7

### Anteil der arbeitslosen Ausländer an allen Arbeitslosen Dezember 2022

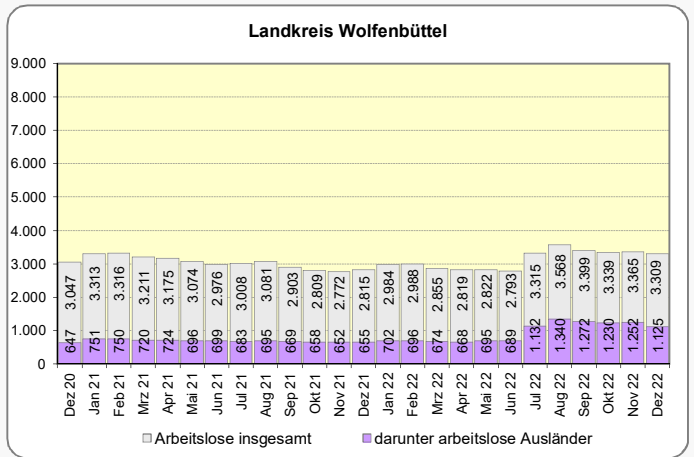
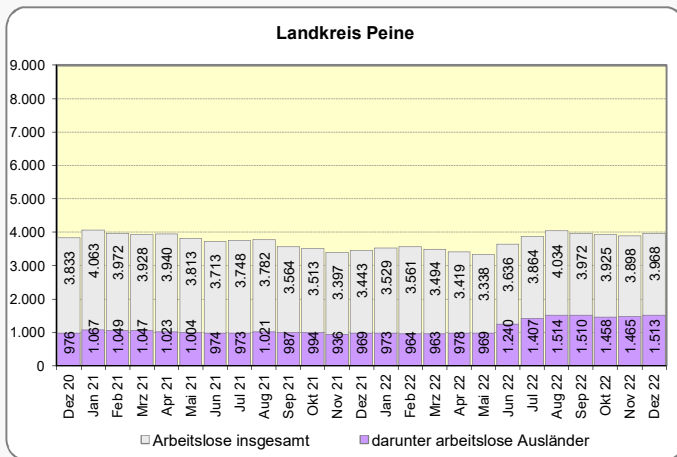
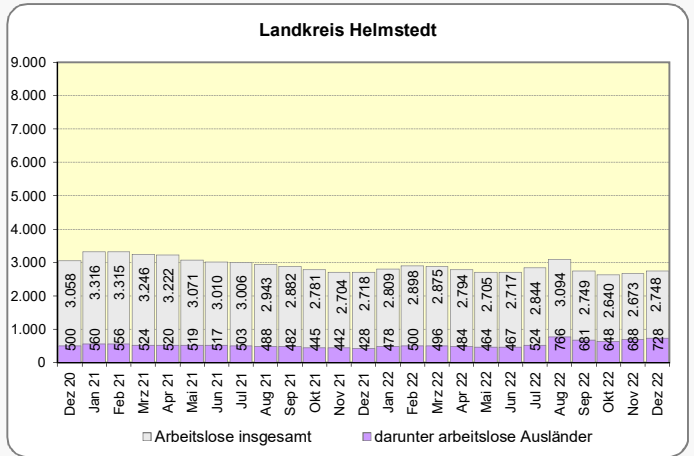
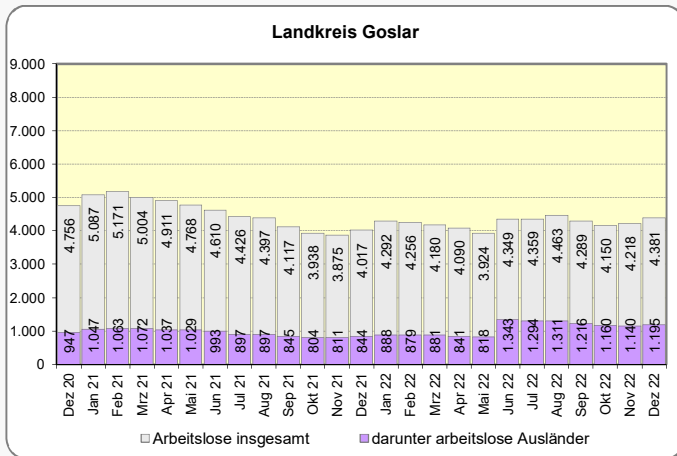
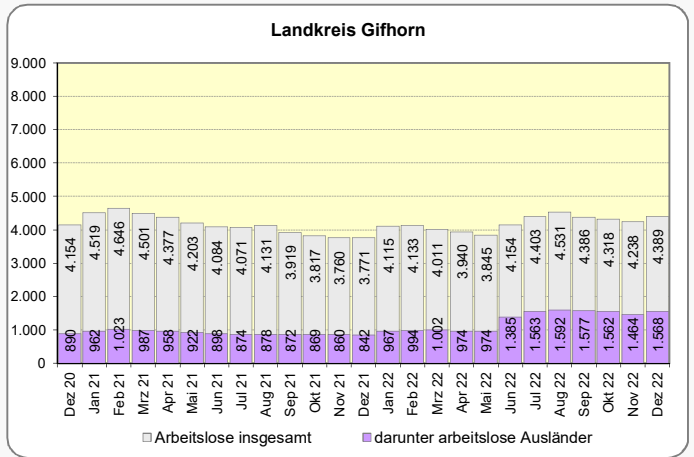
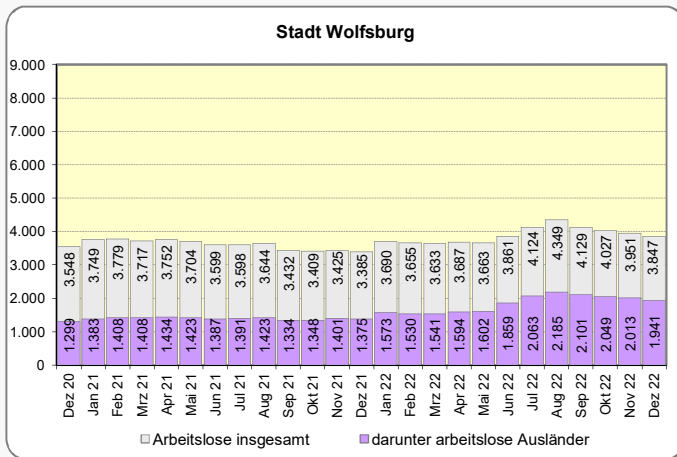
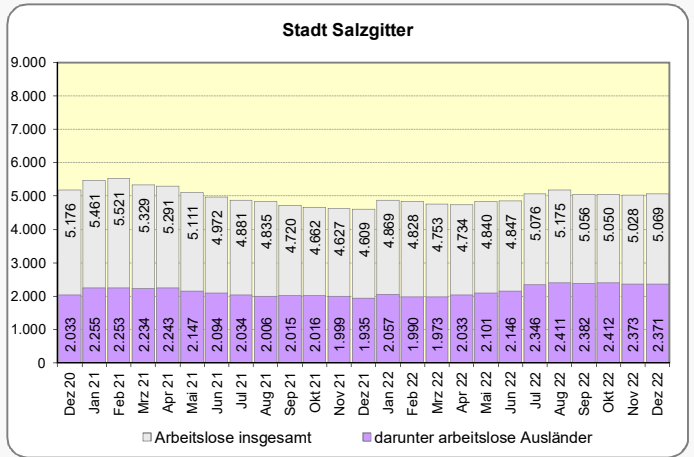
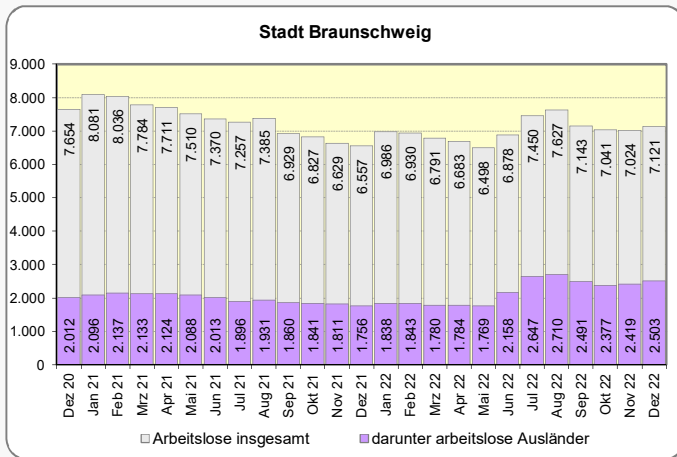


### Monatliche Entwicklung der arbeitslosen Ausländer im regionalen Vergleich

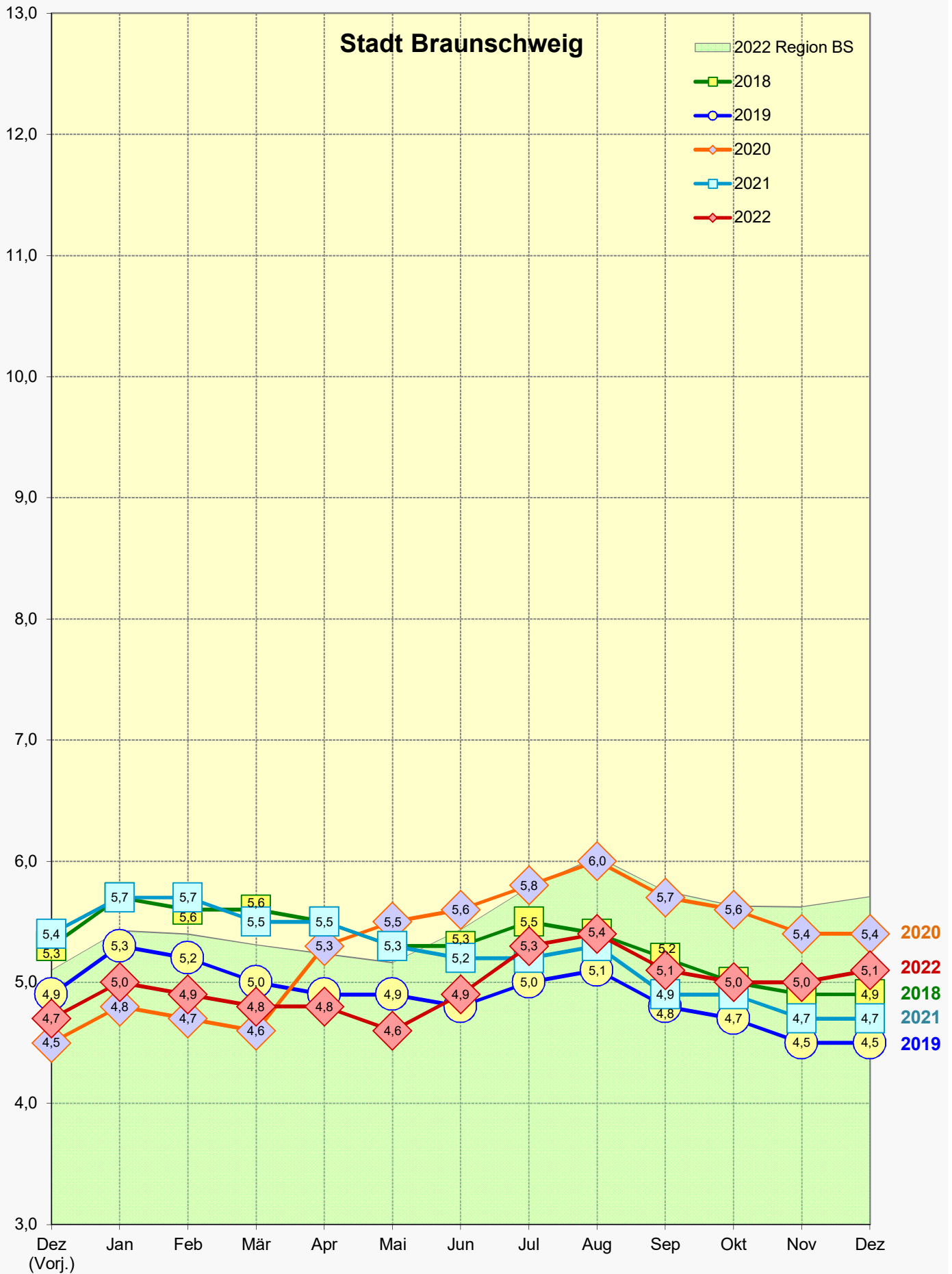




# Entwicklung der Arbeitslosenzahl und der Zahl der arbeitslosen Ausländer 2021 und 2022



# Entwicklung der Arbeitslosenquote<sup>1</sup> im Monatsverlauf 2018 - 2022

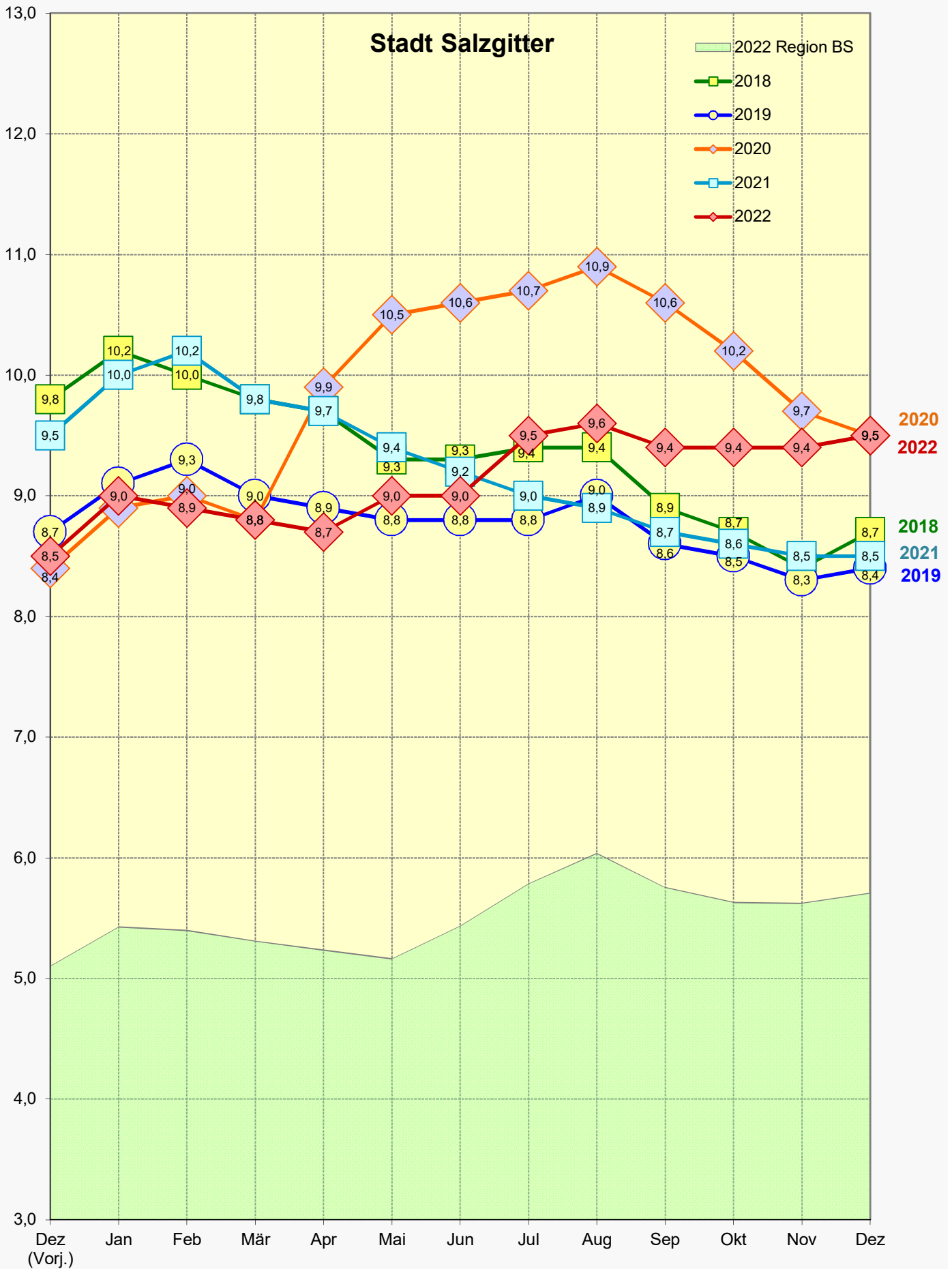


Quelle: Bundesagentur für Arbeit (BA)

1) Arbeitslosenquote bez. auf alle zivilen Erwerbspersonen

Anm.: Daten beziehen sich auf die kreisfreie Stadt Braunschweig

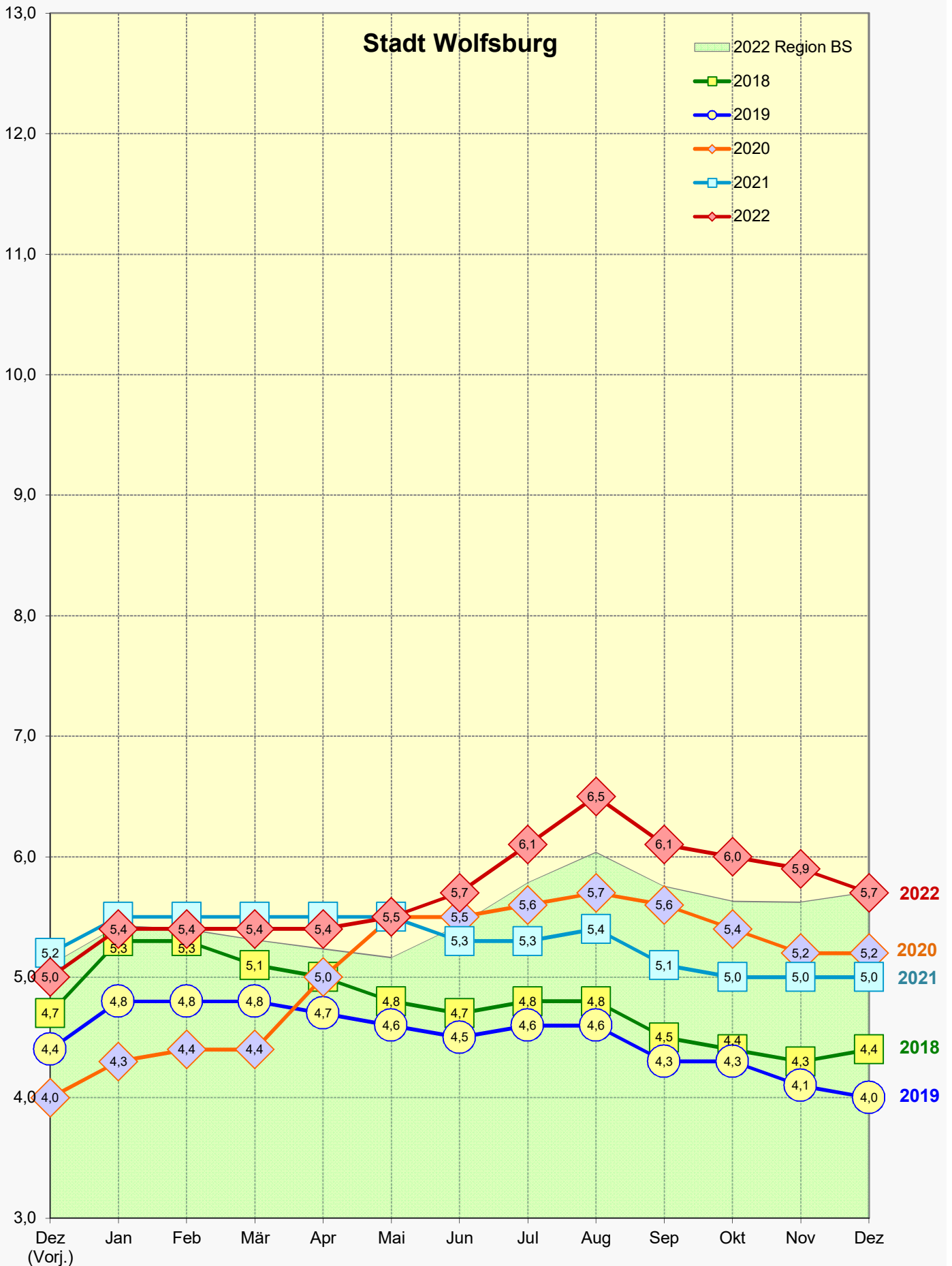
# Entwicklung der Arbeitslosenquote<sup>1</sup> im Monatsverlauf 2018 - 2022



Quelle: Bundesagentur für Arbeit (BA)

1) Arbeitslosenquote bez. auf alle zivilen Erwerbspersonen  
Anm.: Daten beziehen sich auf die kreisfreie Stadt Salzgitter

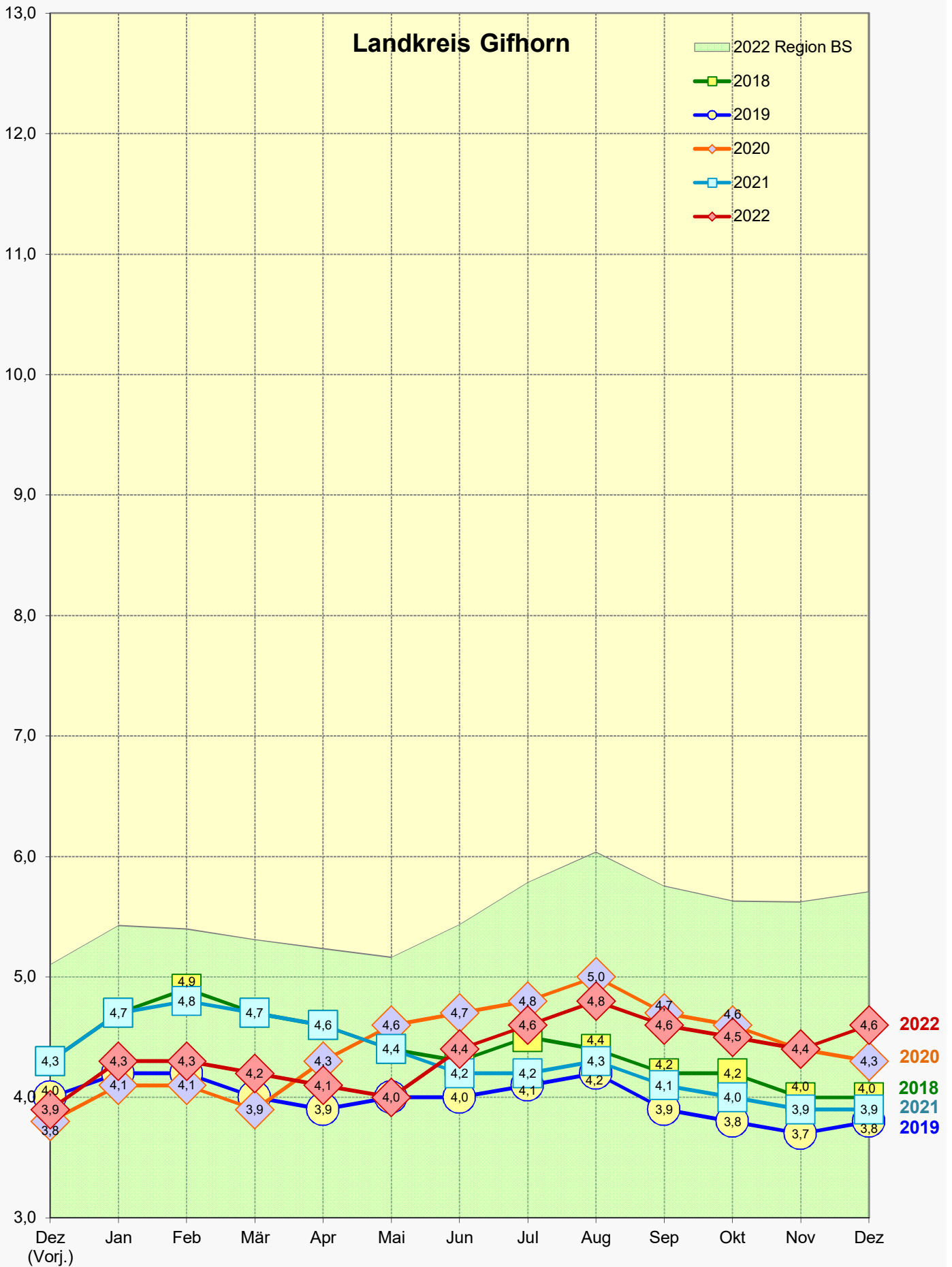
# Entwicklung der Arbeitslosenquote<sup>1</sup> im Monatsverlauf 2018 - 2022



Quelle: Bundesagentur für Arbeit (BA)

1) Arbeitslosenquote bez. auf alle zivilen Erwerbspersonen  
Anm.: Daten beziehen sich auf die kreisfreie Stadt Wolfsburg

# Entwicklung der Arbeitslosenquote<sup>1</sup> im Monatsverlauf 2018 - 2022



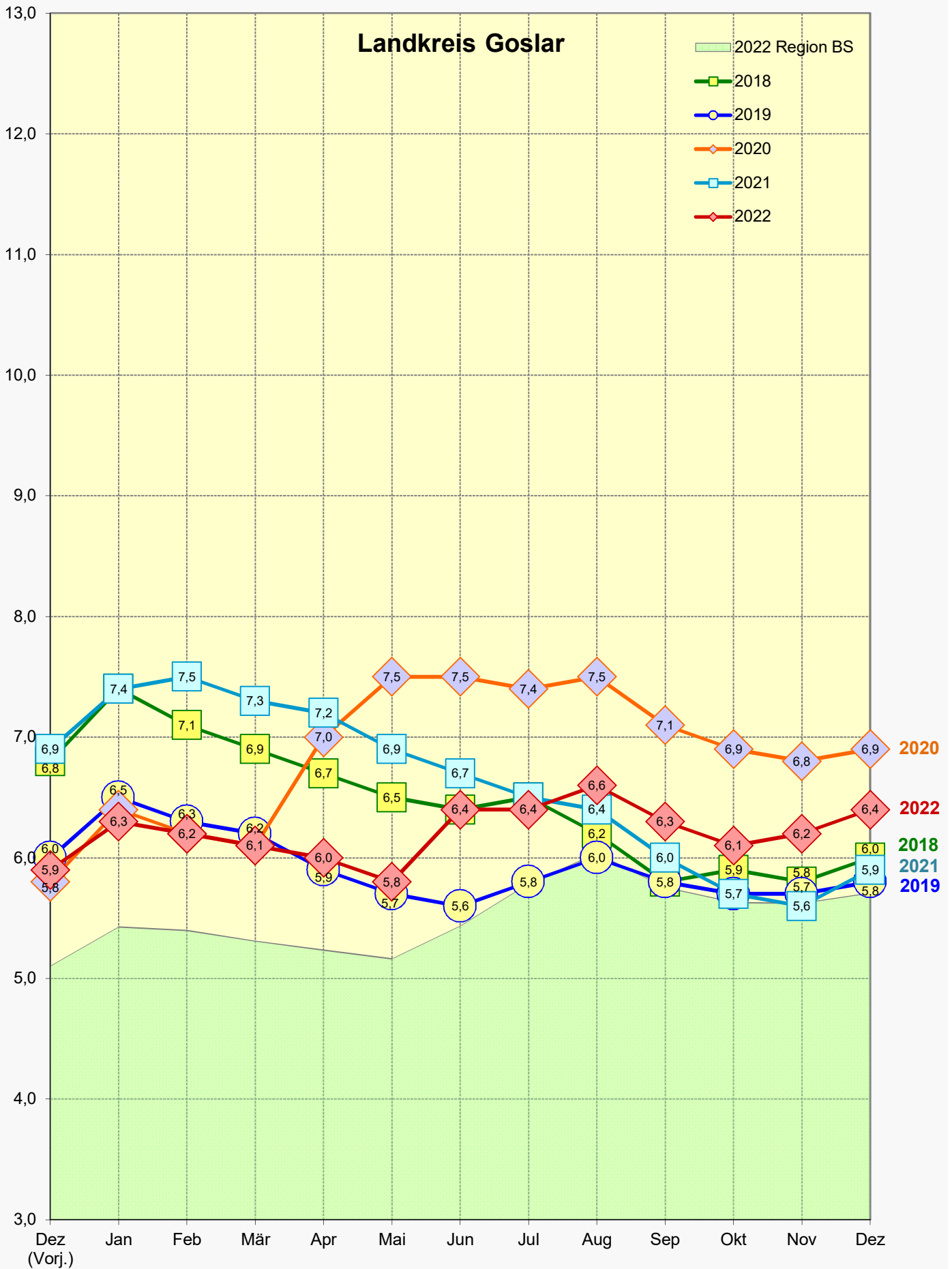
Quelle: Bundesagentur für Arbeit (BA)

1) Arbeitslosenquote bez. auf alle zivilen Erwerbspersonen

Anm.: Daten beziehen sich auf den Landkreis Gifhorn



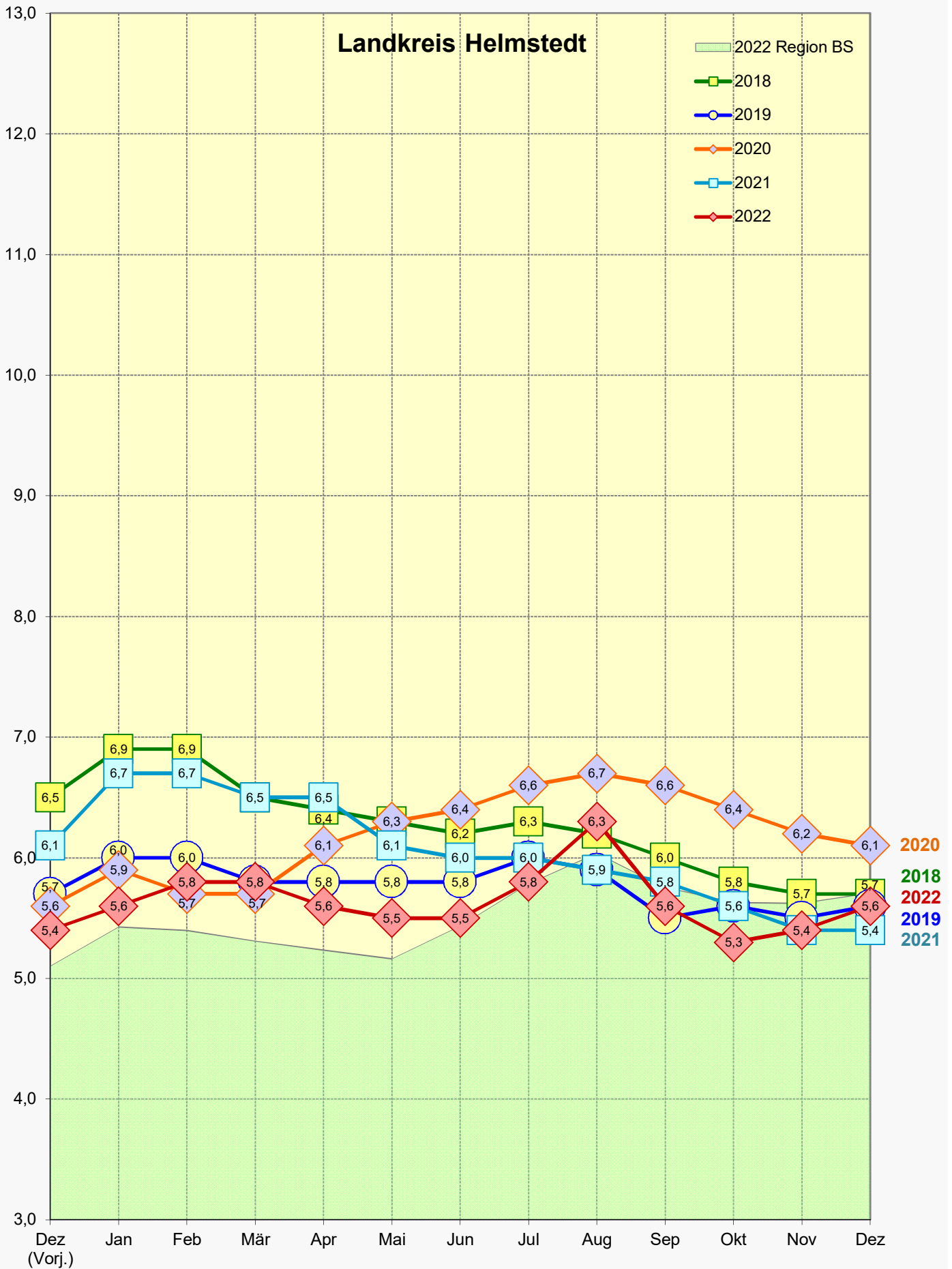
# Entwicklung der Arbeitslosenquote<sup>1</sup> im Monatsverlauf 2018 - 2022



Quelle: Bundesagentur für Arbeit (BA)

1) Arbeitslosenquote bez. auf alle zivilen Erwerbspersonen  
Anm.: Daten beziehen sich auf den Landkreis Goslar

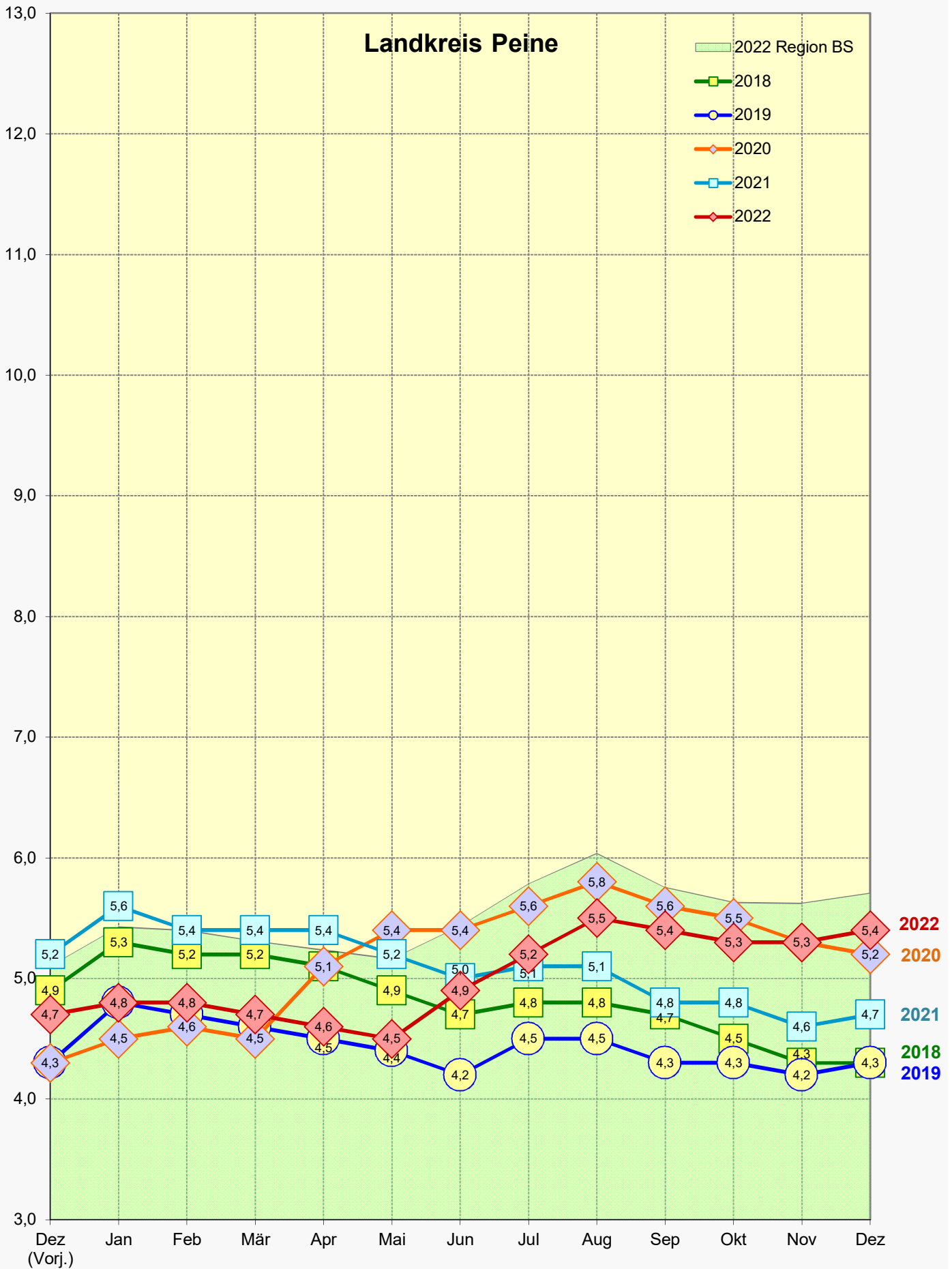
## Entwicklung der Arbeitslosenquote<sup>1</sup> im Monatsverlauf 2018 - 2022



Quelle: Bundesagentur für Arbeit (BA)

1) Arbeitslosenquote bez. auf alle zivilen Erwerbspersonen  
Anm.: Daten beziehen sich auf den Landkreis Helmstedt

# Entwicklung der Arbeitslosenquote<sup>1</sup> im Monatsverlauf 2018 - 2022

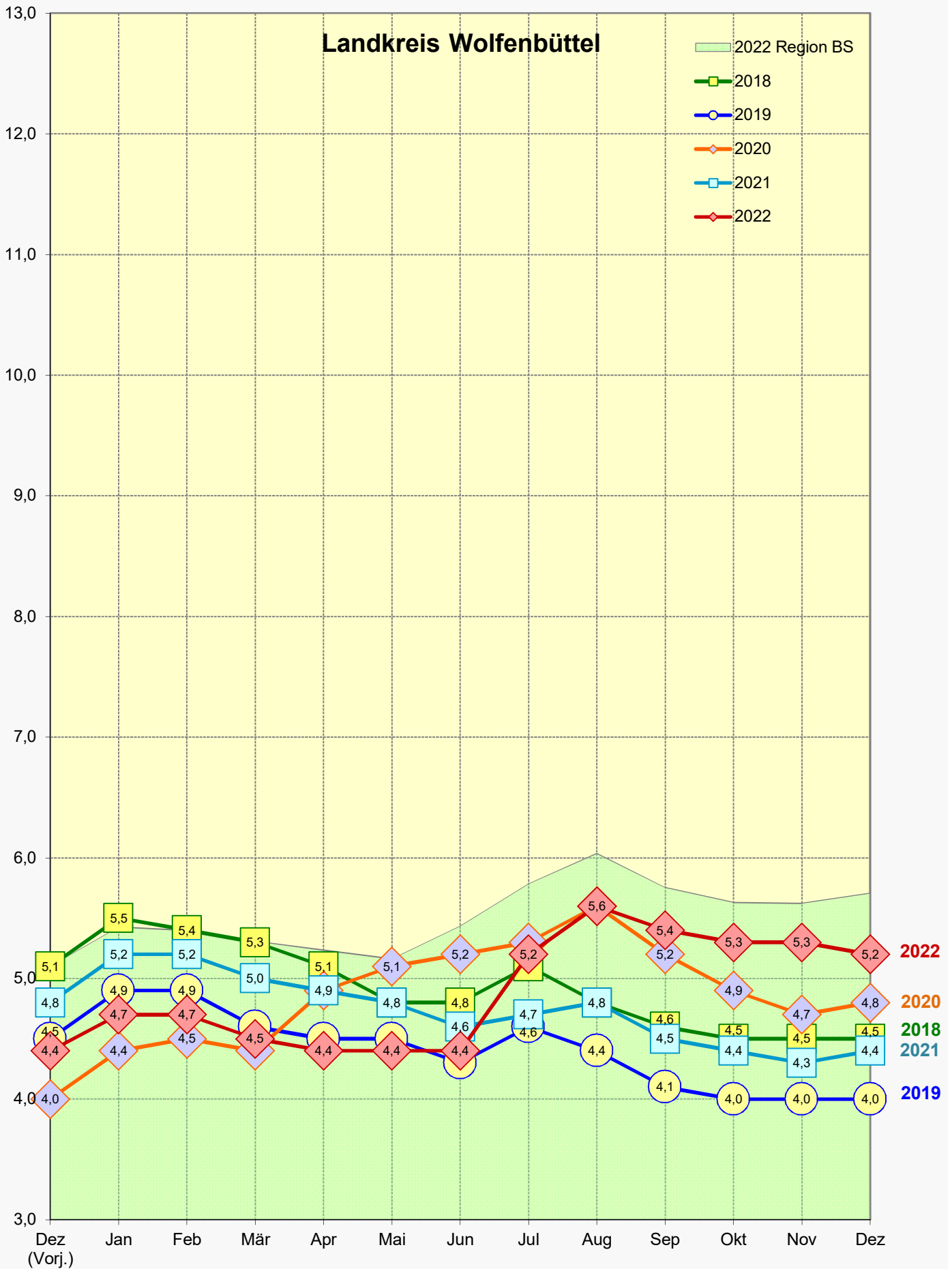


Quelle: Bundesagentur für Arbeit (BA)

1) Arbeitslosenquote bez. auf alle zivilen Erwerbspersonen  
Anm.: Daten beziehen sich auf den Landkreis Peine



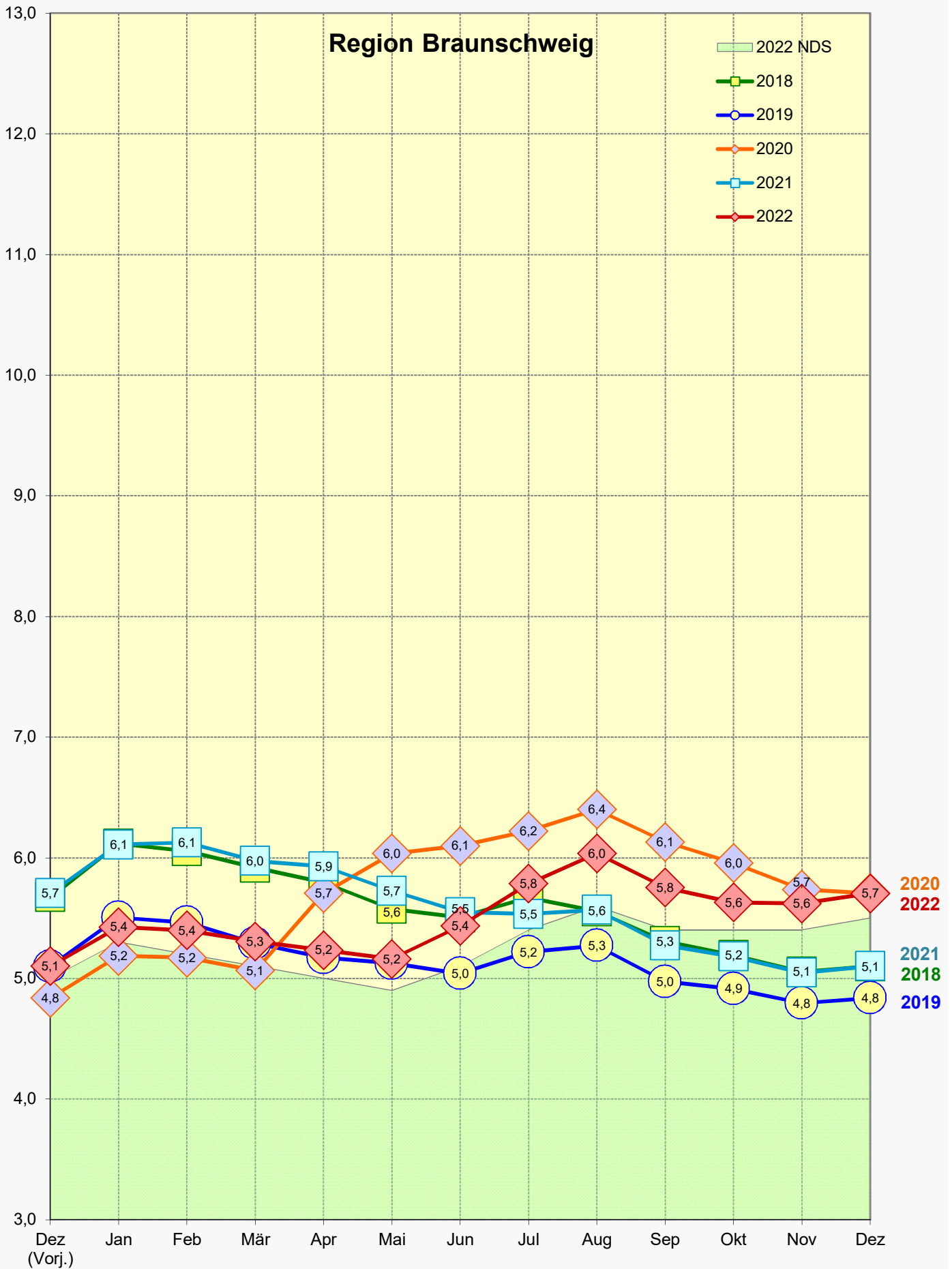
# Entwicklung der Arbeitslosenquote<sup>1</sup> im Monatsverlauf 2018 - 2022



Quelle: Bundesagentur für Arbeit (BA)

1) Arbeitslosenquote bez. auf alle zivilen Erwerbspersonen  
Anm.: Daten beziehen sich auf den Landkreis Wolfenbüttel

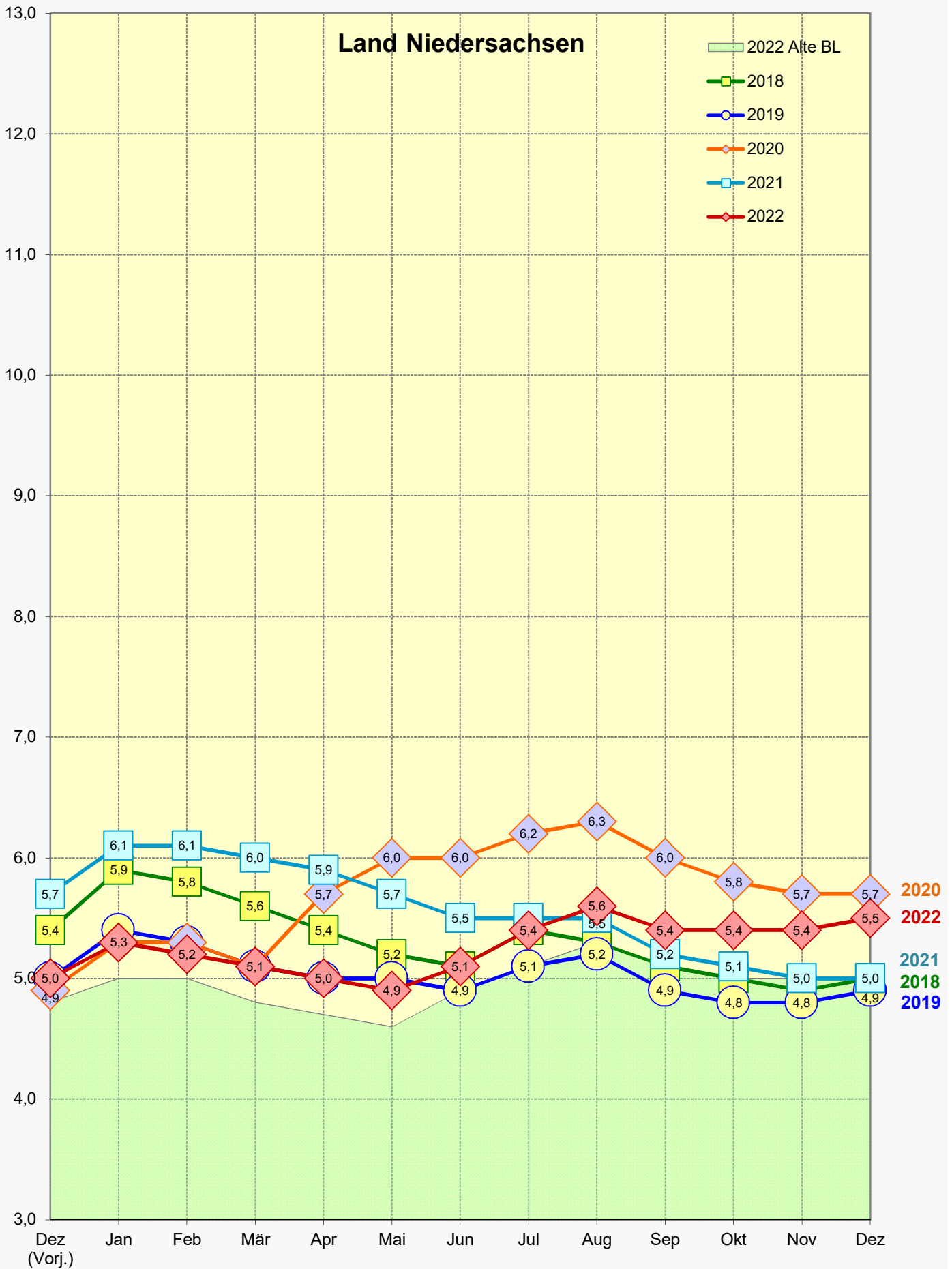
# Entwicklung der Arbeitslosenquote<sup>1</sup> im Monatsverlauf 2018 - 2022



Quelle: Bundesagentur für Arbeit (BA)

1) Arbeitslosenquote bez. auf alle zivilen Erwerbspersonen

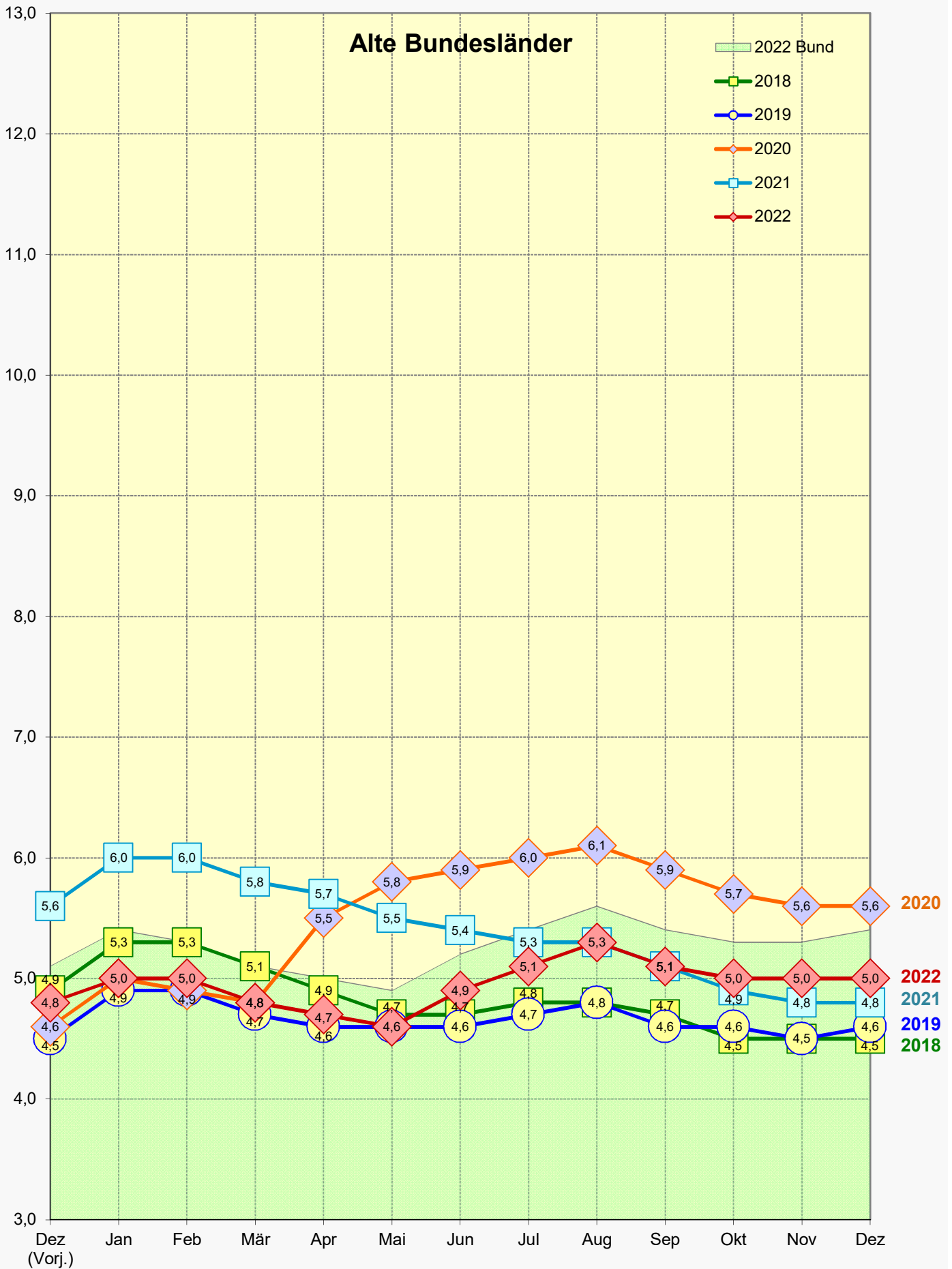
## Entwicklung der Arbeitslosenquote<sup>1</sup> im Monatsverlauf 2018 - 2022



Quelle: Bundesagentur für Arbeit (BA)

1) Arbeitslosenquote bez. auf alle zivilen Erwerbspersonen

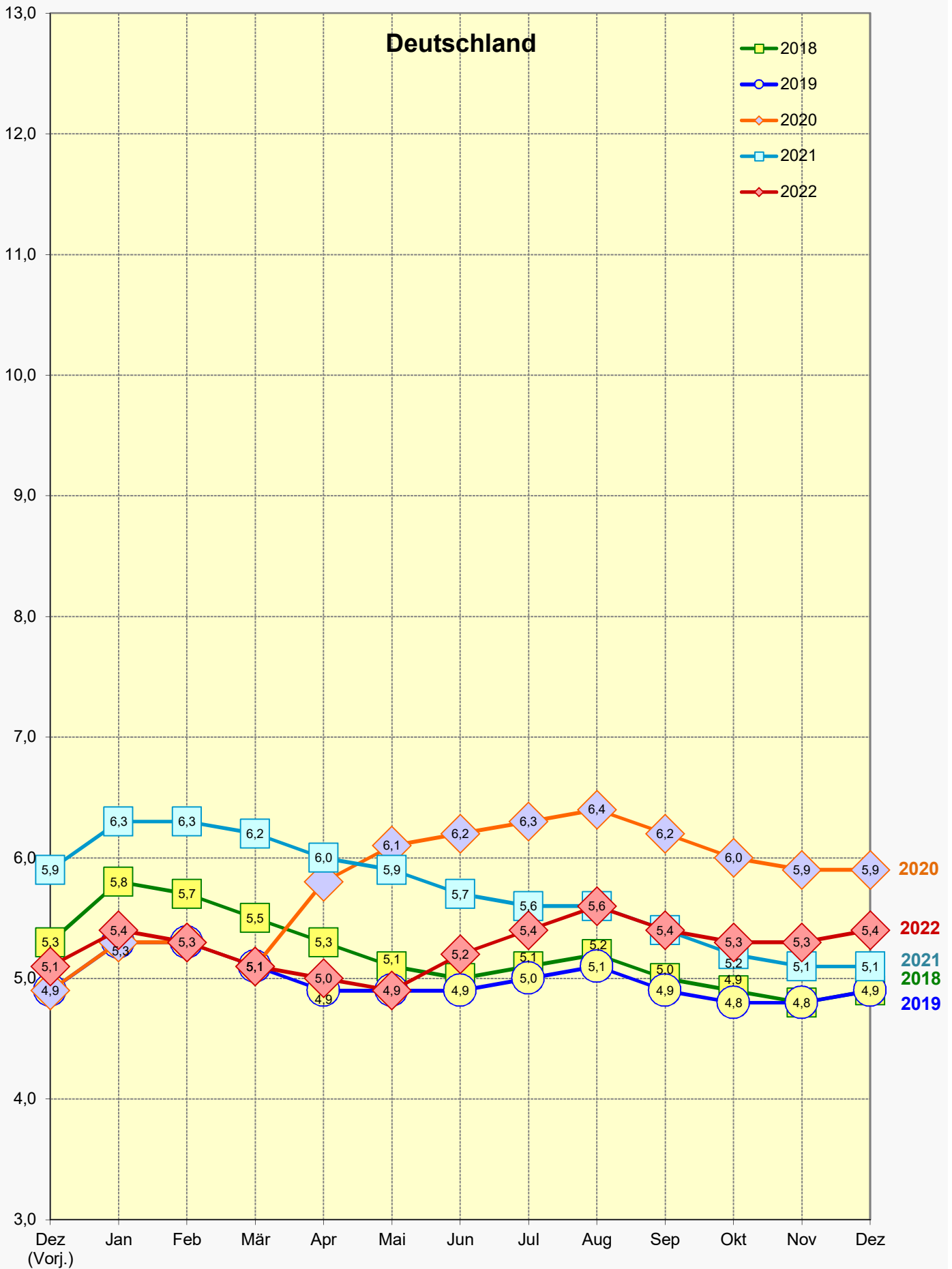
# Entwicklung der Arbeitslosenquote<sup>1</sup> im Monatsverlauf 2018 - 2022



Quelle: Bundesagentur für Arbeit (BA)

1) Arbeitslosenquote bez. auf alle zivilen Erwerbspersonen

# Entwicklung der Arbeitslosenquote<sup>1</sup> im Monatsverlauf 2018 - 2022



Quelle: Bundesagentur für Arbeit (BA)

1) Arbeitslosenquote bez. auf alle zivilen Erwerbspersonen