



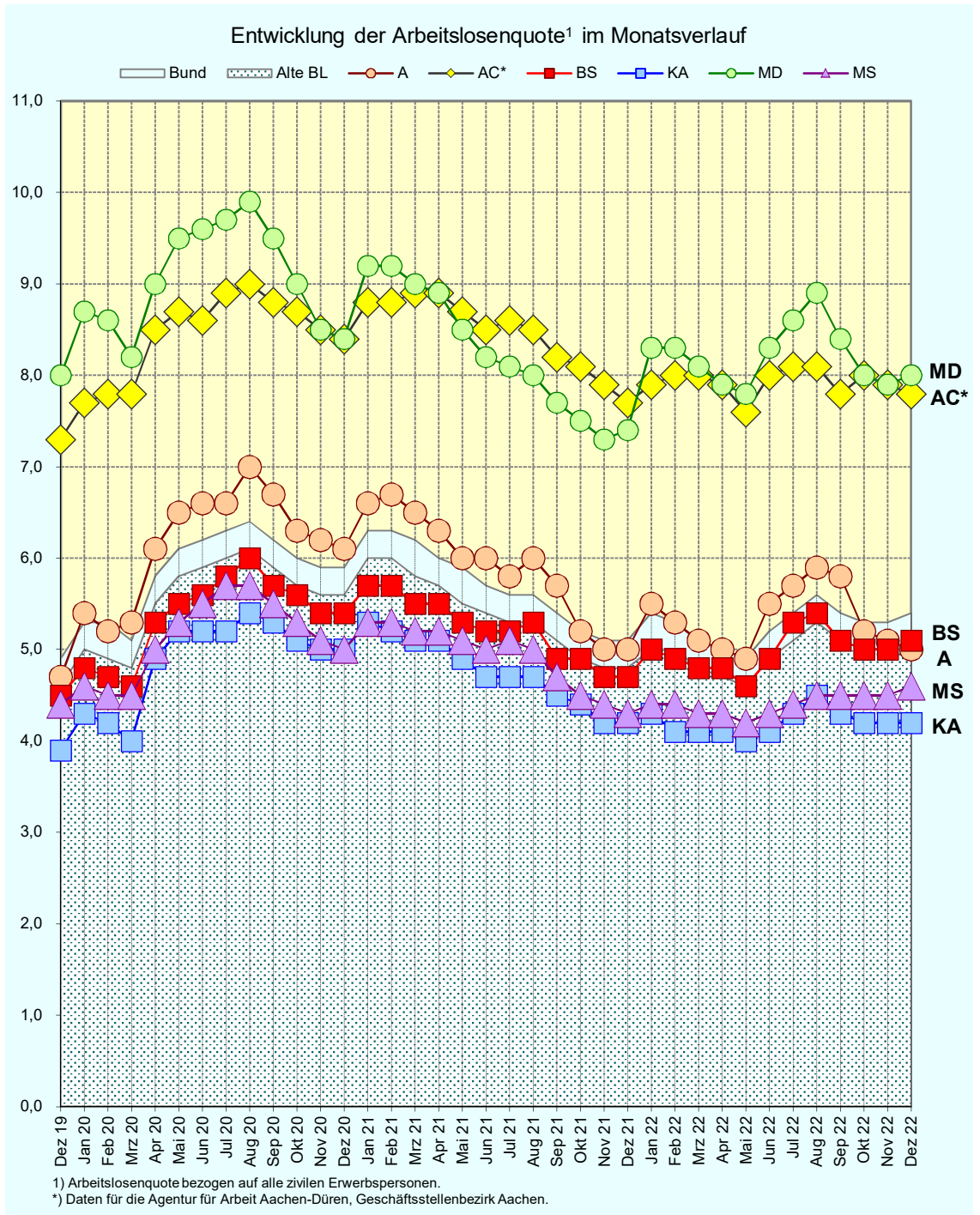
Arbeitsmarkt Braunschweig im bundesweiten Städtevergleich

Dezember 2022

info-line

Braunschweig

Dezernat des Oberbürgermeisters • Referat Stadtentwicklung, Statistik, Vorhabenplanung
• Reichsstraße 3 • 38100 Braunschweig



Impressum:

Stadt Braunschweig

Dezernat des Oberbürgermeisters

Referat Stadtentwicklung, Statistik, Vorhabenplanung

Arbeitsgruppe Statistik und Stadtforschung

Reichsstraße 3, 38100 Braunschweig

Tel.: 0531/470-4122

Fax: 0531/470-4141

E-Mail: statistik@braunschweig.de

Internet: www.braunschweig.de/stadtforschung

Die Arbeitsmarktsituation der Stadt Braunschweig im bundesweiten Städtevergleich im Monat Dezember 2022

Anmerkung:

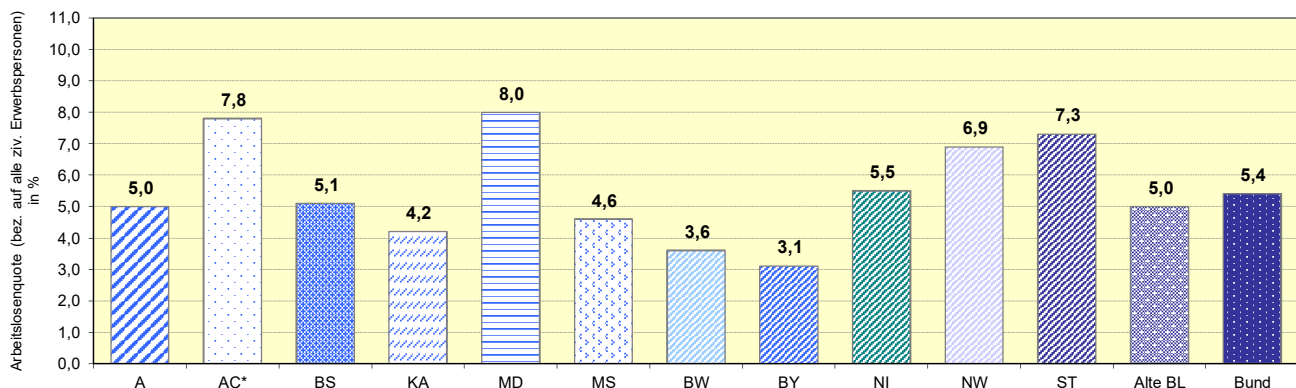
Aufgrund der zeitintensiven Arbeiten im Rahmen der Organisation und Durchführung des Zensus 2022 in der Stadt Braunschweig kann das Infoline 08/2023 „Arbeitsmarkt Braunschweig im bundesweiten Städtevergleich – Dezember 2022“ nur in reduzierter Form, d.h. in tabellarischer und graphischer Aufbereitung ohne Kommentierung, veröffentlicht werden.

Arbeitslosenquoten¹ im überregionalen Vergleich

Monat	Kreisfreie Städte						Bundesländer					Alte BL	Bund	
	A	AC*	BS	KA	MD	MS	BW	BY	NI	NW	ST			
	1	2	3	4	5	6	7	8	9	10	11			12
2020	Jan	5,4	7,7	4,8	4,3	8,7	4,6	3,5	3,3	5,3	6,8	7,6	5,0	5,3
	Feb	5,2	7,8	4,7	4,2	8,6	4,5	3,5	3,2	5,3	6,7	7,4	4,9	5,3
	März	5,3	7,8	4,6	4,0	8,2	4,5	3,4	3,1	5,1	6,7	7,1	4,8	5,1
	Apr	6,1	8,5	5,3	4,9	9,0	5,0	4,0	3,6	5,7	7,4	7,8	5,5	5,8
	Mai	6,5	8,7	5,5	5,2	9,5	5,3	4,3	3,8	6,0	7,7	8,2	5,8	6,1
	Jun	6,6	8,6	5,6	5,2	9,6	5,5	4,4	3,9	6,0	7,9	8,1	5,9	6,2
	Jul	6,6	8,9	5,8	5,2	9,7	5,7	4,4	3,9	6,2	8,1	8,0	6,0	6,3
	Aug	7,0	9,0	6,0	5,4	9,9	5,7	4,6	4,1	6,3	8,2	8,1	6,1	6,4
	Sep	6,7	8,8	5,7	5,3	9,5	5,5	4,6	3,9	6,0	7,9	7,7	5,9	6,2
	Okt	6,3	8,7	5,6	5,1	9,0	5,3	4,3	3,7	5,8	7,7	7,5	5,7	6,0
	Nov	6,2	8,5	5,4	5,0	8,5	5,1	4,2	3,6	5,7	7,6	7,3	5,6	5,9
	Dez	6,1	8,4	5,4	5,0	8,4	5,0	4,2	3,6	5,7	7,5	7,5	5,6	5,9
2021	Jan	6,6	8,8	5,7	5,3	9,2	5,3	4,5	4,2	6,1	7,9	8,2	6,0	6,3
	Feb	6,7	8,8	5,7	5,2	9,2	5,3	4,4	4,2	6,1	7,9	8,3	6,0	6,3
	März	6,5	8,9	5,5	5,1	9,0	5,2	4,3	3,9	6,0	7,7	8,0	5,8	6,2
	Apr	6,3	8,9	5,5	5,1	8,9	5,2	4,2	3,7	5,9	7,7	7,7	5,7	6,0
	Mai	6,0	8,7	5,3	4,9	8,5	5,1	4,0	3,6	5,7	7,5	7,5	5,5	5,9
	Jun	6,0	8,5	5,2	4,7	8,2	5,0	3,9	3,4	5,5	7,4	7,2	5,4	5,7
	Jul	5,8	8,6	5,2	4,7	8,1	5,1	3,8	3,3	5,5	7,4	7,1	5,3	5,6
	Aug	6,0	8,5	5,3	4,7	8,0	5,0	3,9	3,3	5,5	7,3	7,1	5,3	5,6
	Sep	5,7	8,2	4,9	4,5	7,7	4,7	3,7	3,2	5,2	7,0	6,8	5,1	5,4
	Okt	5,2	8,1	4,9	4,4	7,5	4,5	3,5	2,9	5,1	6,9	6,6	4,9	5,2
	Nov	5,0	7,9	4,7	4,2	7,3	4,4	3,4	2,9	5,0	6,7	6,4	4,8	5,1
	Dez	5,0	7,7	4,7	4,2	7,4	4,3	3,4	2,9	5,0	6,7	6,7	4,8	5,1
2022	Jan	5,5	7,9	5,0	4,3	8,3	4,4	3,6	3,3	5,3	6,9	7,3	5,0	5,4
	Feb	5,3	8,0	4,9	4,1	8,3	4,4	3,5	3,3	5,2	6,8	7,2	5,0	5,3
	März	5,1	8,0	4,8	4,1	8,1	4,3	3,4	3,0	5,1	6,7	7,0	4,8	5,1
	Apr	5,0	7,9	4,8	4,1	7,9	4,3	3,3	2,9	5,0	6,6	6,8	4,7	5,0
	Mai	4,9	7,6	4,6	4,0	7,8	4,2	3,2	2,8	4,9	6,5	6,7	4,6	4,9
	Jun	5,5	8,0	4,9	4,1	8,3	4,3	3,5	3,1	5,1	6,7	6,9	4,9	5,2
	Jul	5,7	8,1	5,3	4,3	8,6	4,4	3,6	3,2	5,4	7,0	7,2	5,1	5,4
	Aug	5,9	8,1	5,4	4,5	8,9	4,5	3,8	3,4	5,6	7,1	7,4	5,3	5,6
	Sep	5,8	7,8	5,1	4,3	8,4	4,5	3,7	3,3	5,4	7,0	7,2	5,1	5,4
	Okt	5,2	8,0	5,0	4,2	8,0	4,5	3,6	3,1	5,4	7,0	7,1	5,0	5,3
	Nov	5,1	7,9	5,0	4,2	7,9	4,5	3,6	3,1	5,4	6,9	7,1	5,0	5,3
	Dez	5,0	7,8	5,1	4,2	8,0	4,6	3,6	3,1	5,5	6,9	7,3	5,0	5,4

Veränderung zum	Kreisfreie Städte						Bundesländer					Alte BL	Bund
	A	AC*	BS	KA	MD	MS	BW	BY	NI	NW	ST		
	1	2	3	4	5	6	7	8	9	10	11		
Vormonat (%-Pkt.)	-0,1	-0,1	0,1	0,0	0,1	0,1	0,0	0,0	0,1	0,0	0,2	0,0	0,1
Vorjahresmonat (%-Pkt.)	0,0	0,1	0,4	0,0	0,6	0,3	0,2	0,2	0,5	0,2	0,6	0,2	0,3

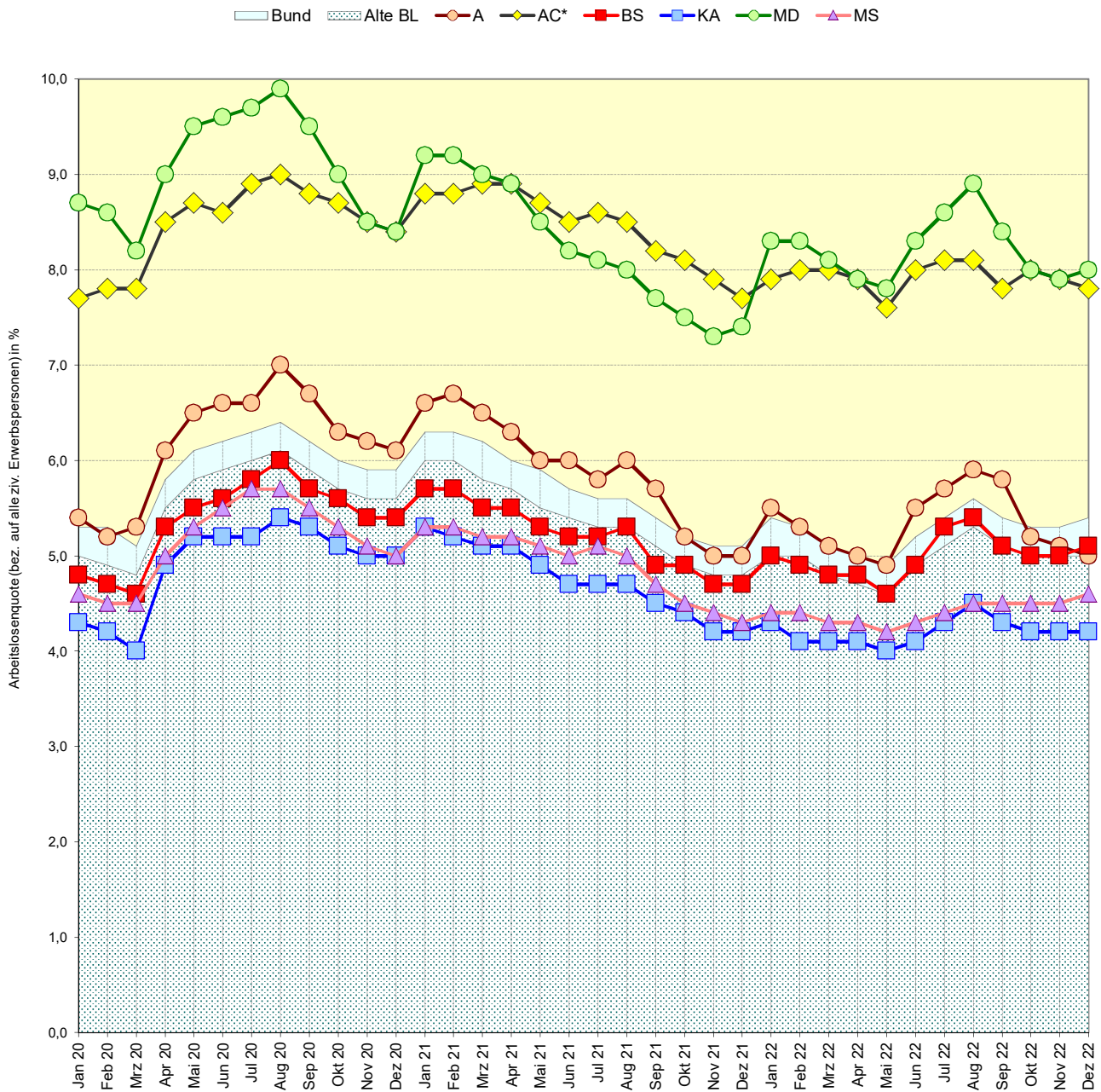
Aktuelle Arbeitslosenquoten¹ im überregionalen Vergleich Dezember 2022



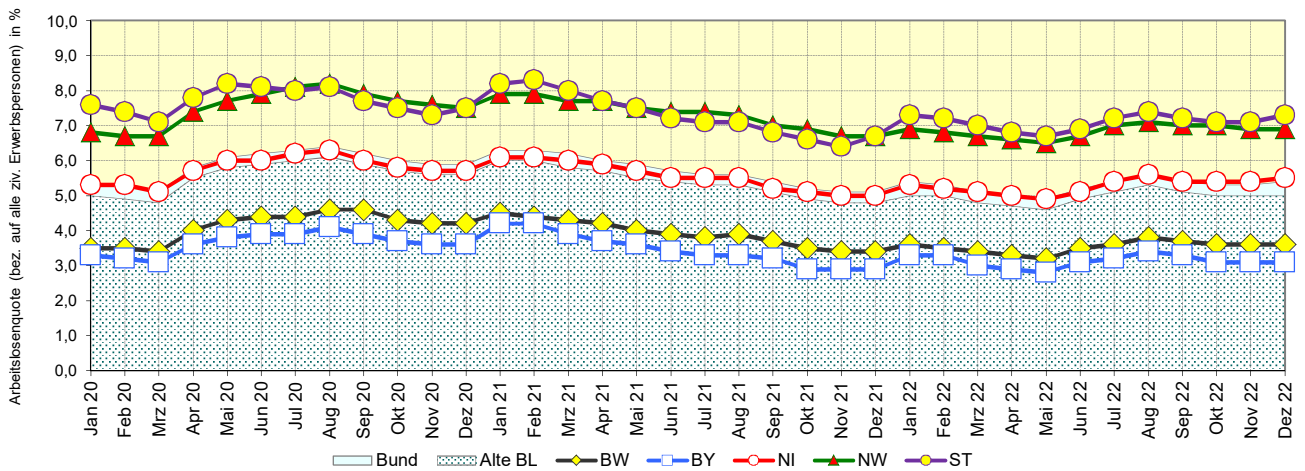
1) Arbeitslosenquoten bezogen auf alle zivilen Erwerbspersonen

*) Daten für die Agentur für Arbeit Aachen-Düren, Geschäftsstellenbezirk Aachen.

Monatliche Entwicklung der Arbeitslosenquoten¹ im überregionalen Vergleich



Monatliche Entwicklung der Arbeitslosenquoten¹



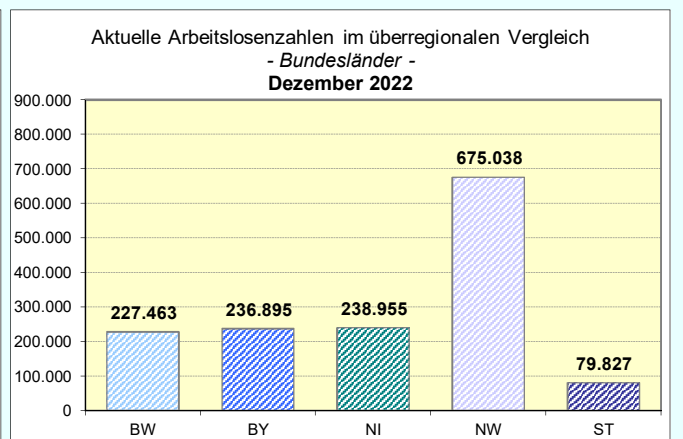
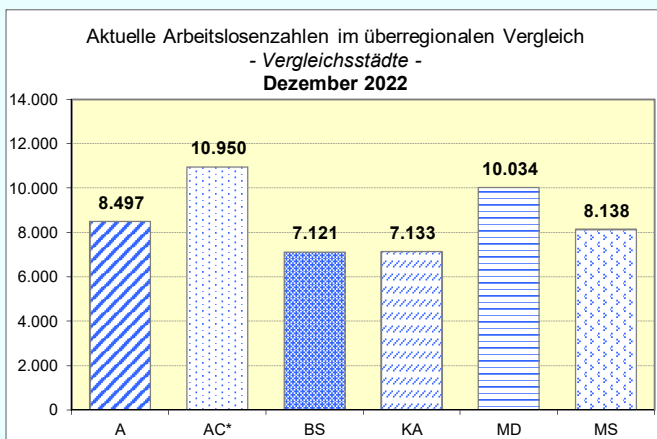
1) Arbeitslosenquoten bezogen auf alle zivilen Erwerbspersonen

*) Daten für die Agentur für Arbeit Aachen-Düren, Geschäftsstellenbezirk Aachen.

Bestand an Arbeitslosen im überregionalen Vergleich

	Monat	Kreisfreie Städte						Bundesländer					Alte BL	Bund
		A	AC*	BS	KA	MD	MS	BW	BY	NI	NW	ST		
		1	2	3	4	5	6	7	8	9	10	11		
2020	Jan	8.948	10.468	6.731	7.249	10.835	7.925	220.523	249.502	230.000	659.619	85.125	1.852.643	2.425.523
	Feb	8.764	10.651	6.567	7.112	10.683	7.765	217.520	243.786	227.926	654.720	83.601	1.831.423	2.395.604
	Mrz	8.880	10.728	6.394	6.856	10.193	7.780	214.118	231.115	220.490	648.187	79.771	1.788.928	2.335.367
	Apr	10.233	11.663	7.420	8.327	11.260	8.665	250.275	271.853	246.761	718.033	87.897	2.028.420	2.643.744
	Mai	11.046	12.025	7.801	8.948	11.811	9.173	270.286	290.580	261.588	757.118	91.618	2.160.345	2.812.986
	Jun	11.197	11.874	7.983	8.978	11.926	9.492	276.492	293.823	264.855	770.793	90.556	2.196.931	2.853.307
	Jul	11.185	12.309	8.131	8.979	12.077	9.894	280.700	295.665	269.582	793.654	89.621	2.247.292	2.910.008
	Aug	11.772	12.429	8.499	9.308	12.320	9.983	294.396	307.909	276.410	799.931	90.698	2.290.024	2.955.487
	Sep	11.304	12.213	7.990	9.083	11.811	9.613	289.290	292.939	263.257	773.768	86.219	2.205.266	2.847.148
	Okt	10.693	12.054	7.924	8.807	11.231	9.187	274.271	277.983	255.407	756.558	83.503	2.134.514	2.759.780
	Nov	10.419	11.857	7.666	8.650	10.630	8.842	266.888	270.682	249.156	738.120	81.420	2.082.262	2.699.133
	Dez	10.290	11.674	7.654	8.597	10.543	8.755	264.521	275.067	251.096	734.384	83.294	2.081.989	2.707.242
2021	Jan	11.222	12.156	8.081	9.137	11.418	9.157	283.621	316.791	267.035	768.512	91.232	2.228.400	2.900.663
	Feb	11.275	12.201	8.036	8.932	11.507	9.161	279.935	316.632	269.037	770.328	92.028	2.228.508	2.904.413
	Mrz	10.952	12.317	7.784	8.764	11.247	9.049	271.534	298.765	261.259	756.465	89.243	2.165.987	2.827.449
	Apr	10.678	12.305	7.711	8.657	11.117	8.960	265.261	282.182	257.179	749.228	86.047	2.122.798	2.771.232
	Mai	10.244	12.082	7.510	8.401	10.696	8.848	255.515	268.884	249.606	733.916	82.955	2.059.117	2.687.191
	Jun	10.112	11.778	7.370	8.102	10.268	8.778	246.487	256.800	241.996	725.623	79.953	2.008.642	2.613.825
	Jul	9.888	11.873	7.257	7.946	10.105	8.838	241.892	249.820	239.482	726.888	78.394	1.991.446	2.590.310
	Aug	10.160	11.751	7.385	8.050	10.022	8.673	247.208	253.108	242.119	718.402	79.146	1.987.476	2.578.471
	Sep	9.593	11.406	6.929	7.740	9.641	8.234	233.832	241.254	229.605	688.652	75.653	1.895.953	2.464.793
	Okt	8.814	11.247	6.827	7.475	9.382	7.873	221.702	222.872	222.009	671.904	73.217	1.825.918	2.376.925
	Nov	8.439	10.949	6.629	7.225	9.140	7.650	214.004	216.270	217.569	657.352	71.192	1.778.937	2.317.067
	Dez	8.470	10.703	6.557	7.113	9.299	7.547	212.300	222.857	219.353	651.366	74.053	1.780.399	2.329.529
2022	Jan	9.272	10.995	6.986	7.386	10.411	7.757	224.696	253.528	231.323	670.733	80.637	1.879.471	2.462.162
	Feb	8.913	11.040	6.930	7.080	10.337	7.725	218.906	246.339	229.244	663.530	79.666	1.851.011	2.427.956
	Mrz	8.688	11.069	6.791	6.934	10.128	7.574	212.874	230.242	222.957	652.863	77.311	1.799.708	2.362.162
	Apr	8.403	10.981	6.683	6.944	9.926	7.535	209.080	217.575	218.422	645.664	75.041	1.761.639	2.309.207
	Mai	8.255	10.638	6.498	6.841	9.762	7.467	204.199	209.558	213.356	637.813	73.352	1.725.446	2.259.648
	Jun	9.359	11.242	6.878	7.004	10.345	7.535	218.967	230.606	223.444	657.985	75.936	1.809.470	2.362.888
	Jul	9.671	11.331	7.450	7.255	10.818	7.844	226.881	238.839	236.115	687.723	78.572	1.894.564	2.470.243
	Aug	10.052	11.428	7.627	7.603	11.109	8.018	241.499	252.952	245.390	693.945	81.090	1.955.902	2.547.344
	Sep	9.892	10.943	7.143	7.385	10.528	7.991	235.965	249.243	237.937	681.795	78.922	1.910.938	2.485.738
	Okt	8.881	11.276	7.041	7.146	10.073	7.860	229.084	232.436	234.448	679.548	77.587	1.874.061	2.442.345
	Nov	8.564	11.094	7.024	7.117	9.872	7.994	227.811	231.993	235.042	675.382	77.792	1.867.028	2.434.021
	Dez	8.497	10.950	7.121	7.133	10.034	8.138	227.463	236.895	238.955	675.038	79.827	1.878.275	2.453.879

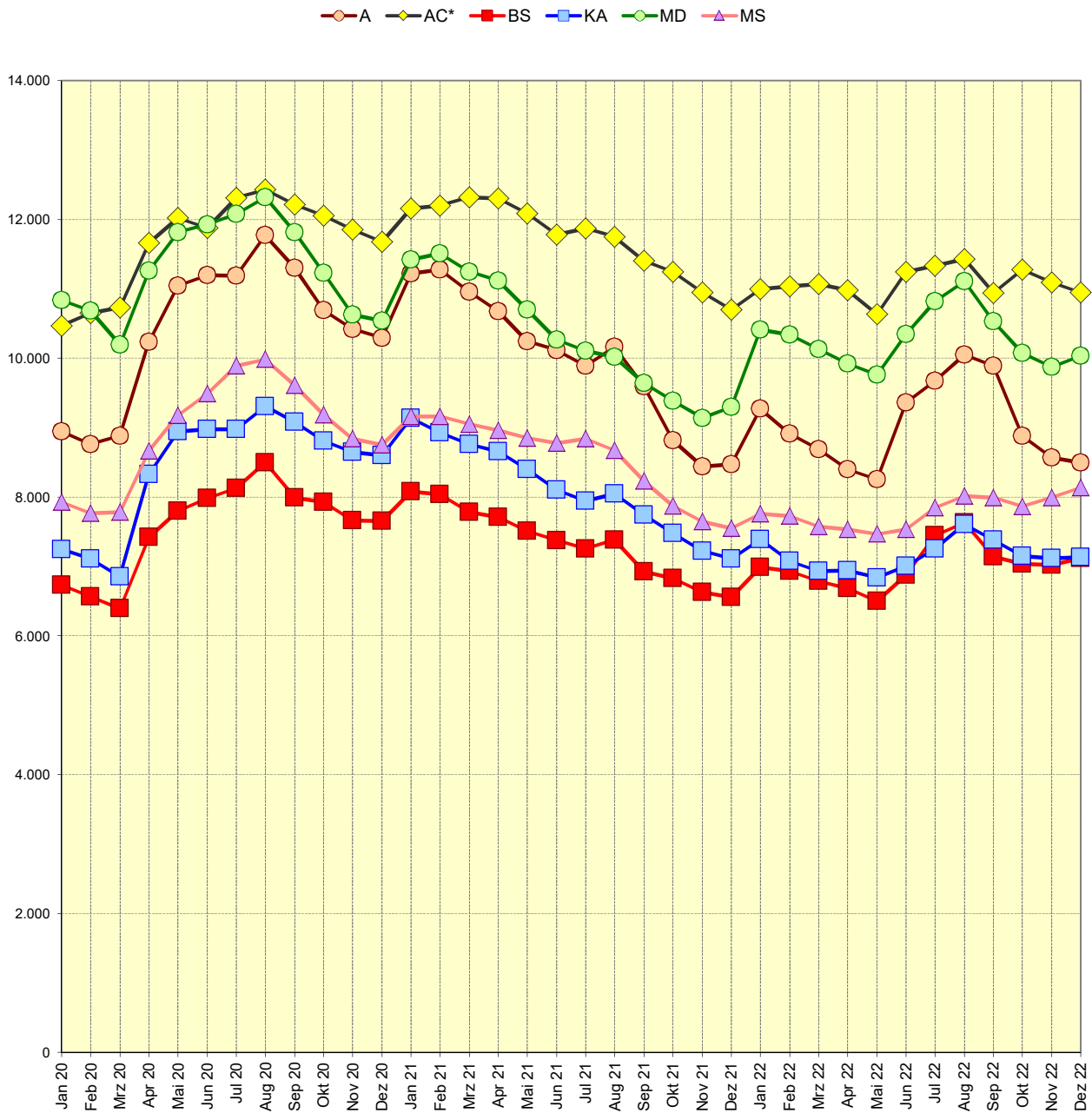
Veränderung zum	Kreisfreie Städte						Bundesländer					Alte BL	Bund
	A	AC*	BS	KA	MD	MS	BW	BY	NI	NW	ST		
	1	2	3	4	5	6	7	8	9	10	11		
Vormonat (abs.)	-67	-144	97	16	162	144	-348	4.902	3.913	-344	2.035	11.247	19.858
Vormonat (%)	-0,8	-1,3	1,4	0,2	1,6	1,8	-0,2	2,1	1,7	-0,1	2,6	0,6	0,8
Vorjahresmonat (abs.)	27	247	564	20	735	591	15.163	14.038	19.602	23.672	5.774	97.876	124.350
Vorjahresmonat (%)	0,3	2,3	8,6	0,3	7,9	7,8	7,1	6,3	8,9	3,6	7,8	5,5	5,3



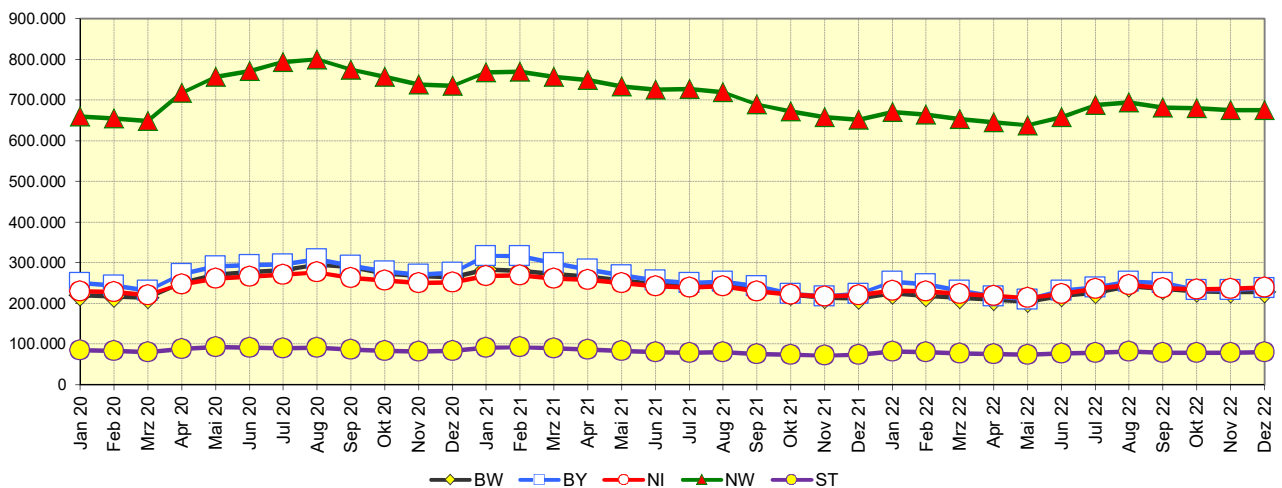
1) Arbeitslosenquoten bezogen auf alle zivilen Erwerbspersonen

*) Daten für die Agentur für Arbeit Aachen-Düren, Geschäftsstellenbezirk Aachen.

Monatliche Entwicklung der Arbeitslosenzahl insgesamt im überregionalen Vergleich



Monatliche Entwicklung der Arbeitslosenzahl insgesamt

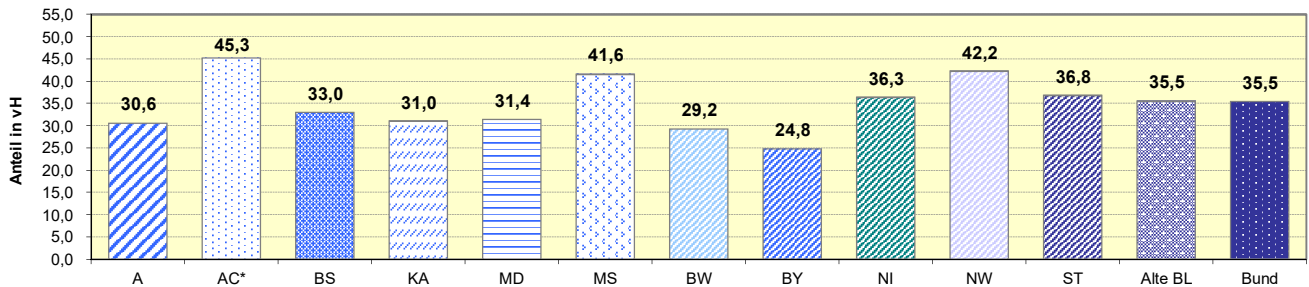


*) Daten für die Agentur für Arbeit Aachen-Düren, Geschäftsstellenbezirk Aachen.

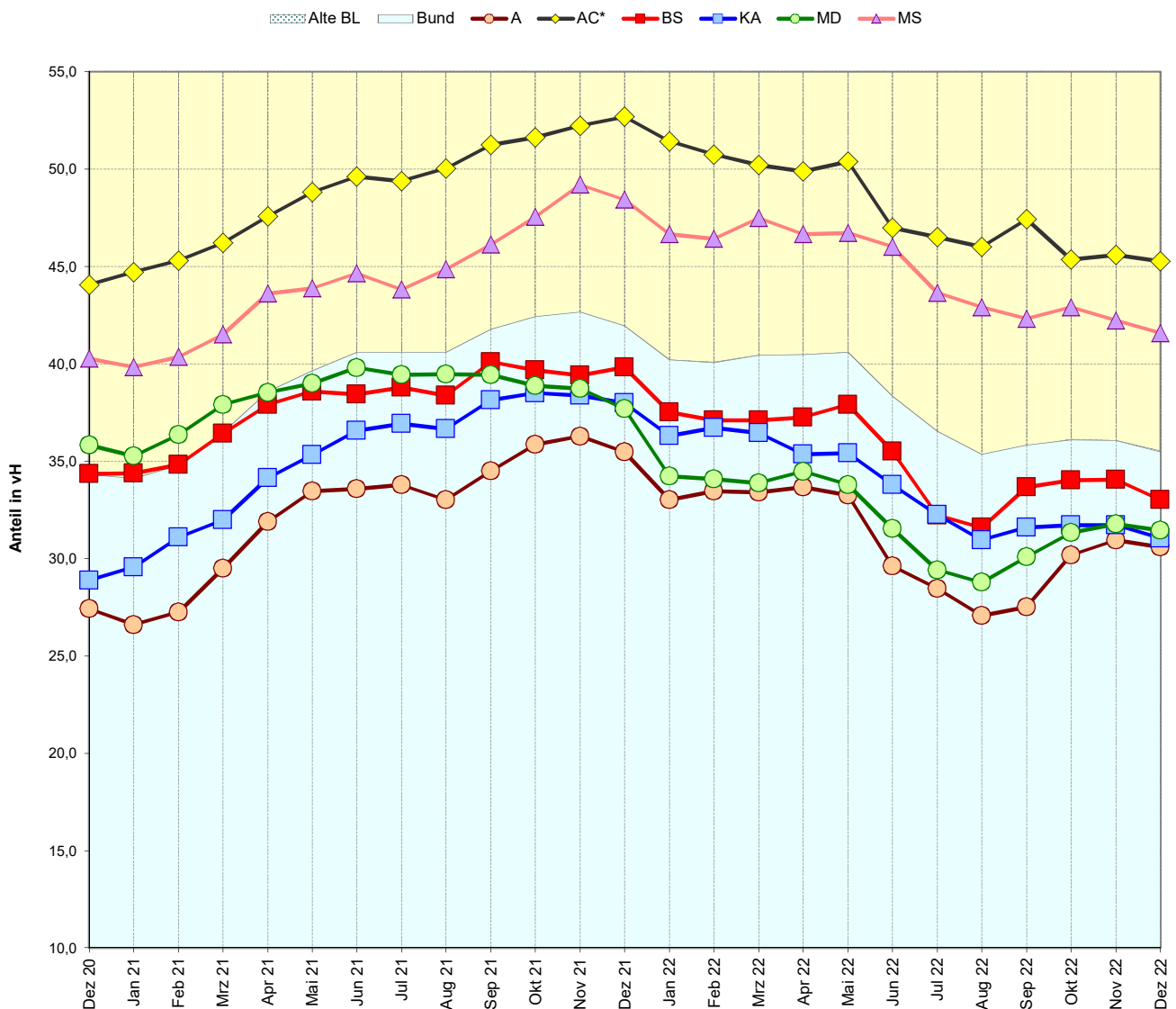
Anteil der Langzeitarbeitslosen an allen Arbeitslosen

Veränderung zum	Kreisfreie Städte						Bundesländer					Alte BL	Bund
	A	AC*	BS	KA	MD	MS	BW	BY	NI	NW	ST		
	1	2	3	4	5	6	7	8	9	10	11		
Langzeitarbeitslose	2.597	4.955	2.351	2.212	3.154	3.382	66.500	58.753	86.835	285.123	29.370	667.054	870.150
Vormonat (abs.)	-51	-103	-40	-44	18	8	-857	-710	-348	-2.914	288	-6.155	-7.162
Vormonat (%)	-1,9	-2,0	-1,7	-2,0	0,6	0,2	-1,3	-1,2	-0,4	-1,0	1,0	-0,9	-0,8
Vorjahresmonat (abs.)	-407	-683	-259	-489	-350	-273	-10.151	-8.641	-8.200	-31.117	-2.016	-79.120	-107.140
Vorjahresmonat (%)	-13,5	-12,1	-9,9	-18,1	-10,0	-7,5	-13,2	-12,8	-8,6	-9,8	-6,4	-10,6	-11,0

Anteil der Langzeitarbeitslosen an allen Arbeitslosen Dezember 2022



Monatliche Entwicklung der Langzeitarbeitslosen im überregionalen Vergleich

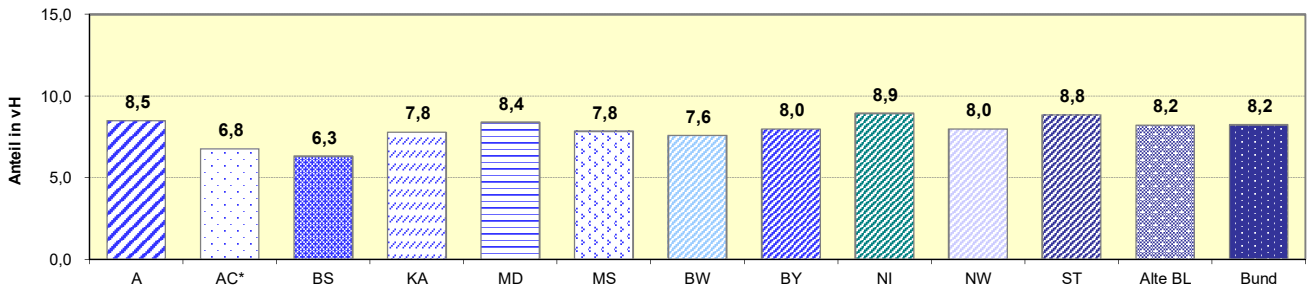


*) Daten für die Agentur für Arbeit Aachen-Düren, Geschäftsstellenbezirk Aachen.

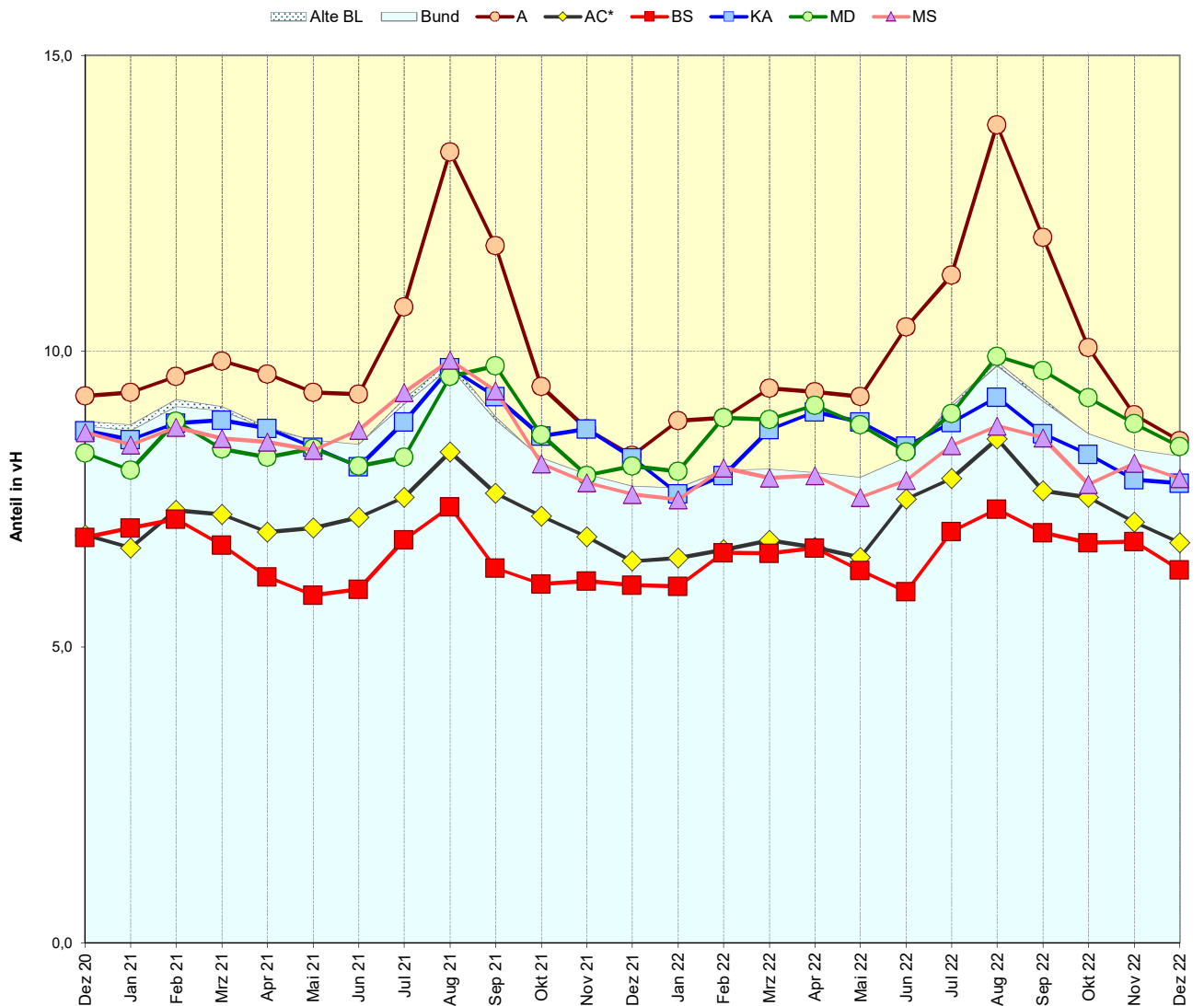
Anteil der unter 25-Jährigen an allen Arbeitslosen

Veränderung zum	Kreisfreie Städte						Bundesländer					Alte BL	Bund
	A	AC*	BS	KA	MD	MS	BW	BY	NI	NW	ST		
	1	2	3	4	5	6	7	8	9	10	11		
Arbeitslose unter 25 J.	721	740	449	554	841	638	17.245	18.868	21.346	53.825	7.052	154.002	201.884
Vormonat (abs.)	-43	-49	-27	-3	-25	-10	-387	-38	-37	-218	149	-1.161	-1.038
Vormonat (%)	-5,6	-6,2	-5,7	-0,5	-2,9	-1,5	-2,2	-0,2	-0,2	-0,4	2,2	-0,7	-0,5
Vorjahresmonat (abs.)	24	50	53	-29	92	66	2.437	2.277	2.333	5.074	1.134	16.696	22.070
Vorjahresmonat (%)	3,4	7,2	13,4	-5,0	12,3	11,5	16,5	13,7	12,3	10,4	19,2	12,2	12,3

Anteil der unter 25-Jährigen an allen Arbeitslosen Dezember 2022



Monatliche Entwicklung der arbeitslosen unter 25-Jährigen im überregionalen Vergleich

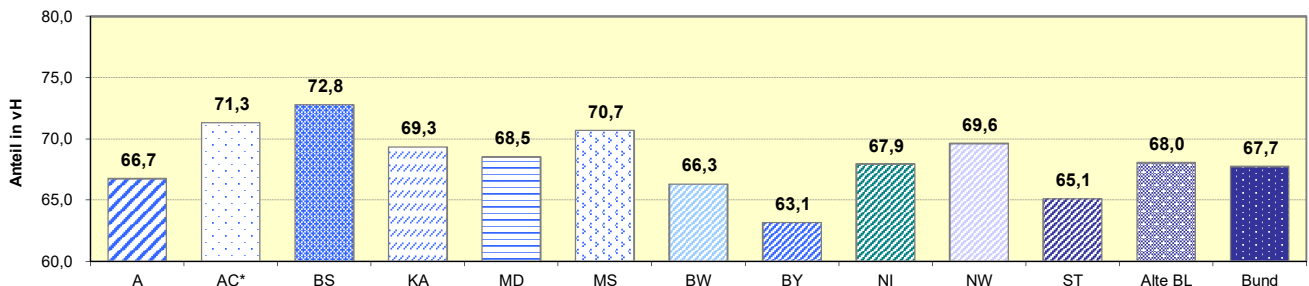


*) Daten für die Agentur für Arbeit Aachen-Düren, Geschäftsstellenbezirk Aachen.

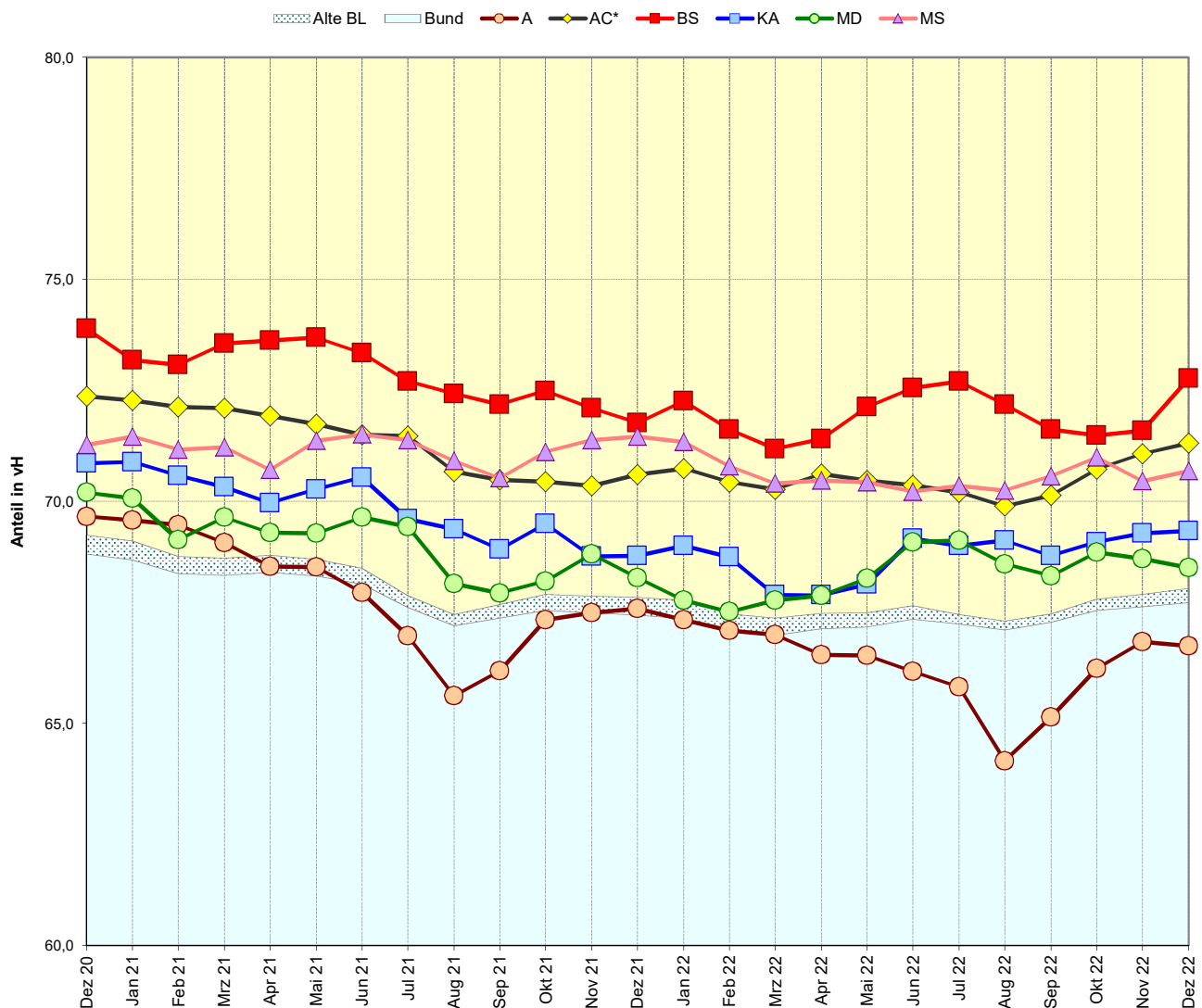
Anteil der 25 - 55-Jährigen an allen Arbeitslosen

Veränderung zum	Kreisfreie Städte						Bundesländer					Alte BL	Bund
	A	AC*	BS	KA	MD	MS	BW	BY	NI	NW	ST		
	1	2	3	4	5	6	7	8	9	10	11		
Arbeitslose 25 - 55 J.	5.671	7.809	5.182	4.946	6.874	5.752	150.808	149.596	162.339	469.900	51.954	1.278.011	1.661.819
Vormonat (abs.)	-53	-75	153	15	92	120	291	3.698	2.945	549	1.212	10.251	15.701
Vormonat (%)	-0,9	-1,0	3,0	0,3	1,4	2,1	0,2	2,5	1,8	0,1	2,4	0,8	1,0
Vorjahresmonat (abs.)	-53	253	476	54	525	359	11.358	10.510	14.056	15.494	4.044	70.332	90.959
Vorjahresmonat (%)	-0,9	3,3	10,1	1,1	8,3	6,7	8,1	7,6	9,5	3,4	8,4	5,8	5,8

Anteil der 25 - 55-Jährigen an allen Arbeitslosen Dezember 2022



Monatliche Entwicklung der arbeitslosen 25 - 55-Jährigen im überregionalen Vergleich

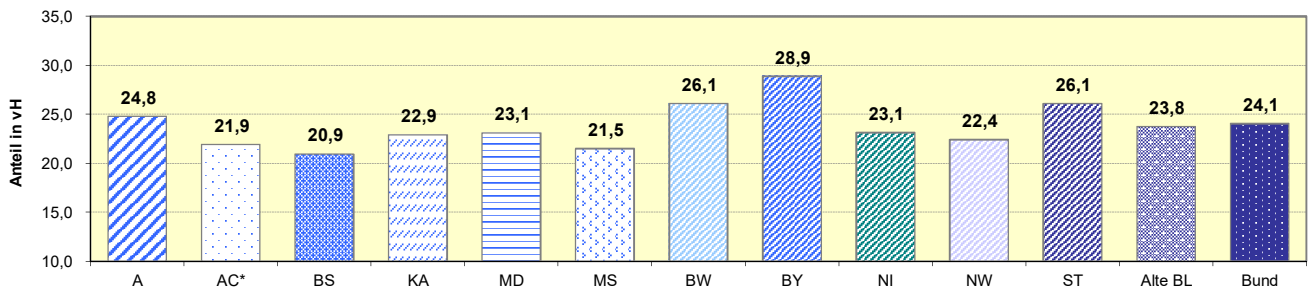


*) Daten für die Agentur für Arbeit Aachen-Düren, Geschäftsstellenbezirk Aachen.

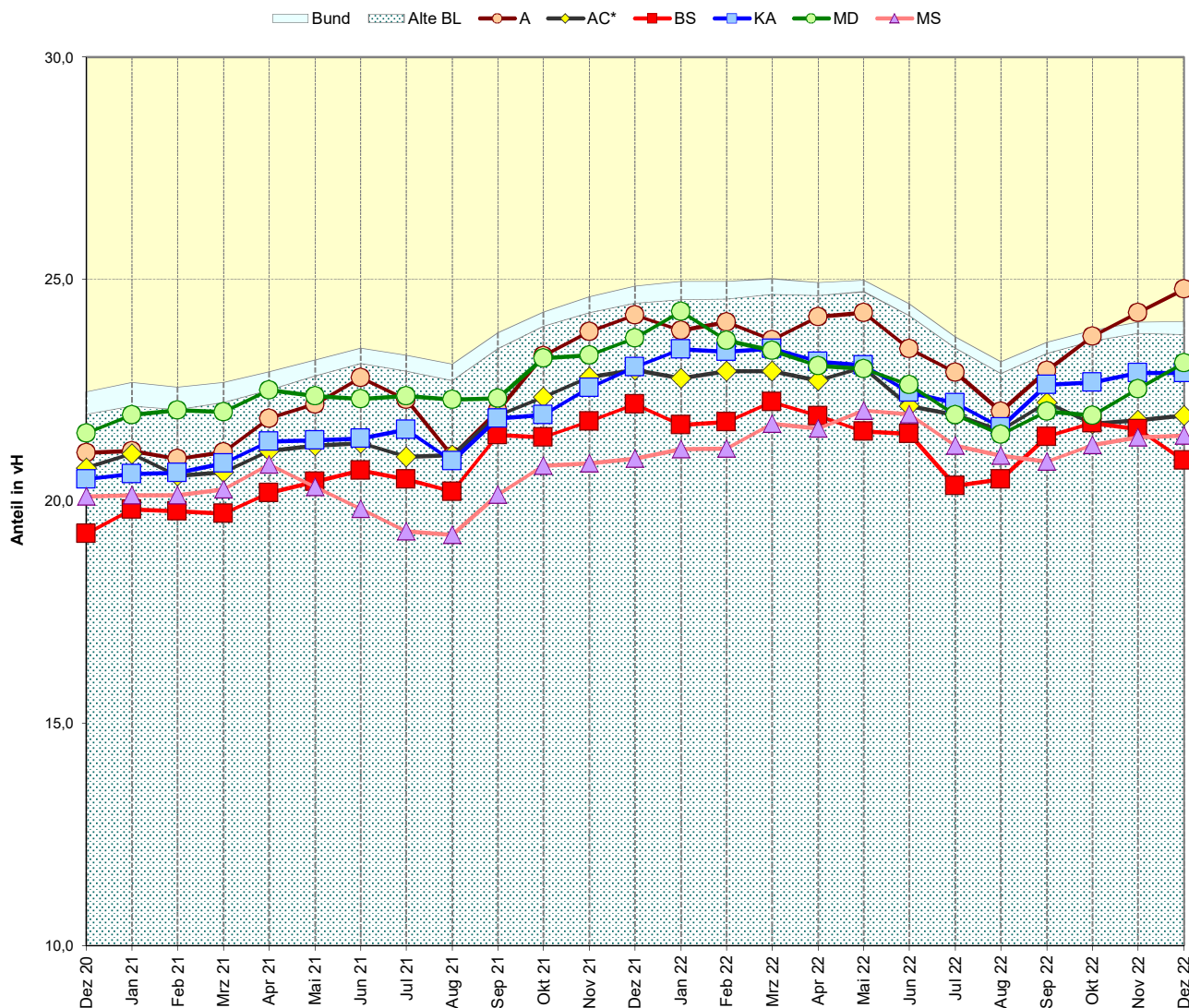
Anteil der über 55-Jährigen an allen Arbeitslosen

Veränderung zum	Kreisfreie Städte						Bundesländer					Alte BL	Bund
	A	AC*	BS	KA	MD	MS	BW	BY	NI	NW	ST		
	1	2	3	4	5	6	7	8	9	10	11		
Arbeitslose 55 J. u.ä.	2.105	2.401	1.490	1.633	2.319	1.748	59.410	68.431	55.270	151.313	20.821	446.262	590.176
Vormonat (abs.)	29	-20	-29	4	95	34	-252	1.242	1.005	-675	674	2.157	5.195
Vormonat (%)	1,4	-0,8	-1,9	0,2	4,3	2,0	-0,4	1,8	1,9	-0,4	3,3	0,5	0,9
Vorjahresmonat (abs.)	56	-56	35	-5	118	166	1.368	1.251	3.213	3.104	596	10.848	11.321
Vorjahresmonat (%)	2,7	-2,3	2,4	-0,3	5,4	10,5	2,4	1,9	6,2	2,1	2,9	2,5	2,0

Anteil der über 55-Jährigen an allen Arbeitslosen Dezember 2022



Monatliche Entwicklung der arbeitslosen über 55-Jährigen im überregionalen Vergleich

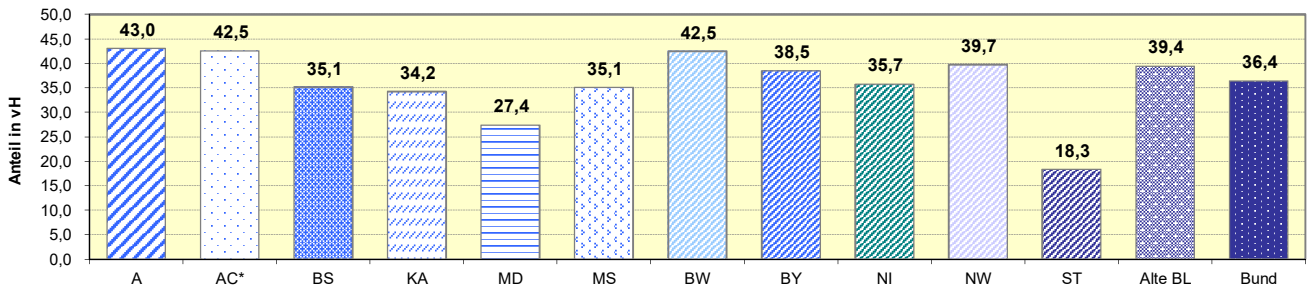


*) Daten für die Agentur für Arbeit Aachen-Düren, Geschäftsstellenbezirk Aachen.

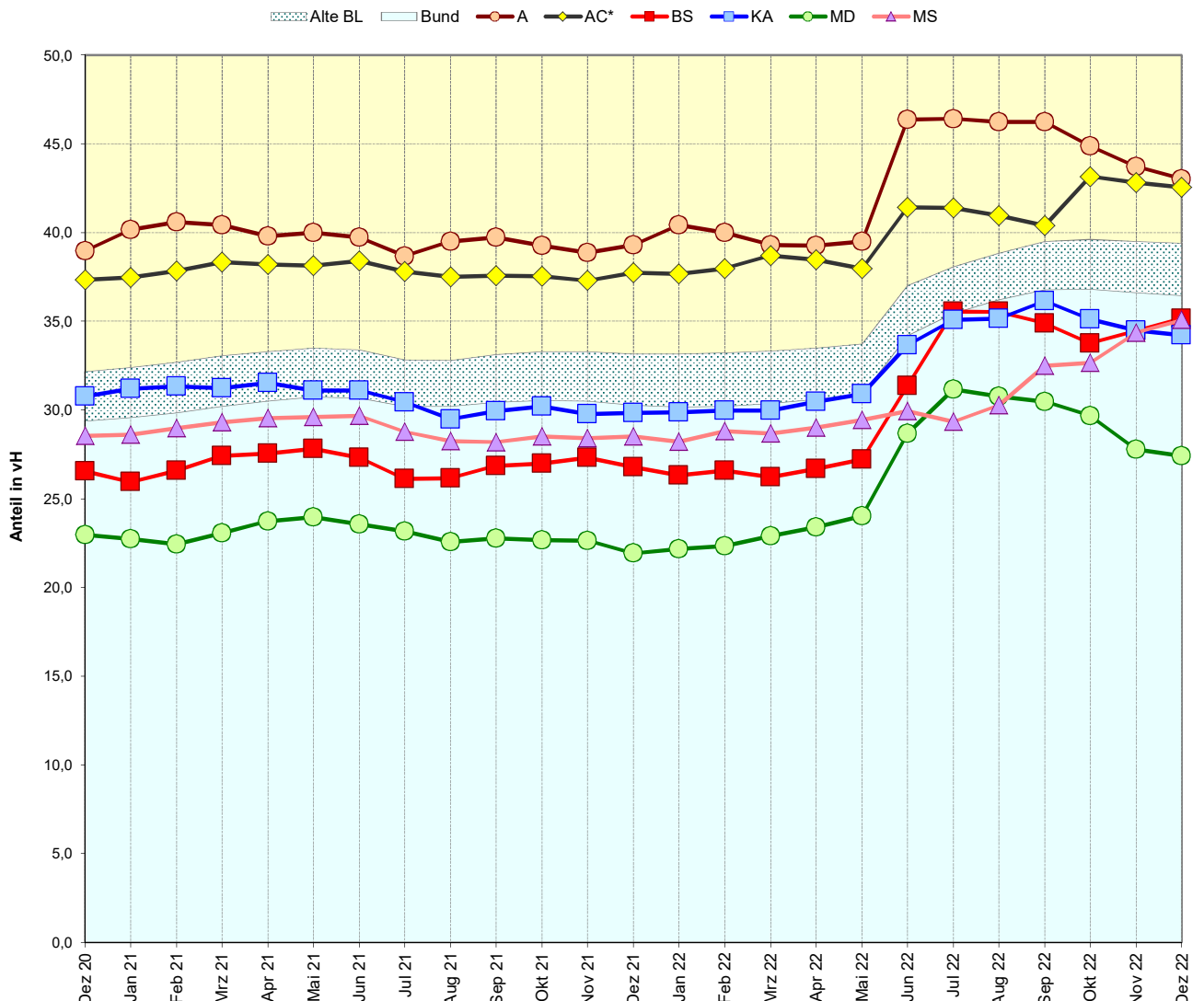
Anteil der arbeitslosen Ausländer an allen Arbeitslosen

Veränderung zum	Kreisfreie Städte						Bundesländer					Alte BL	Bund
	A	AC*	BS	KA	MD	MS	BW	BY	NI	NW	ST		
	1	2	3	4	5	6	7	8	9	10	11		
Arbeitslose Ausländer	3.656	4.658	2.503	2.441	2.749	2.854	96.605	91.108	85.295	268.116	14.644	739.891	893.807
Vormonat (abs.)	-86	-92	84	-12	8	109	-283	1.452	1.240	-264	249	2.216	2.416
Vormonat (%)	-2,3	-1,9	3,5	-0,5	0,3	4,0	-0,3	1,6	1,5	-0,1	1,7	0,3	0,3
Vorjahresmonat (abs.)	329	620	747	320	710	703	22.390	22.092	23.885	41.633	5.638	149.322	188.610
Vorjahresmonat (%)	9,9	15,4	42,5	15,1	34,8	32,7	30,2	32,0	38,9	18,4	62,6	25,3	26,7

Anteil der arbeitslosen Ausländer an allen Arbeitslosen Dezember 2022



Monatliche Entwicklung der arbeitslosen Ausländer im überregionalen Vergleich



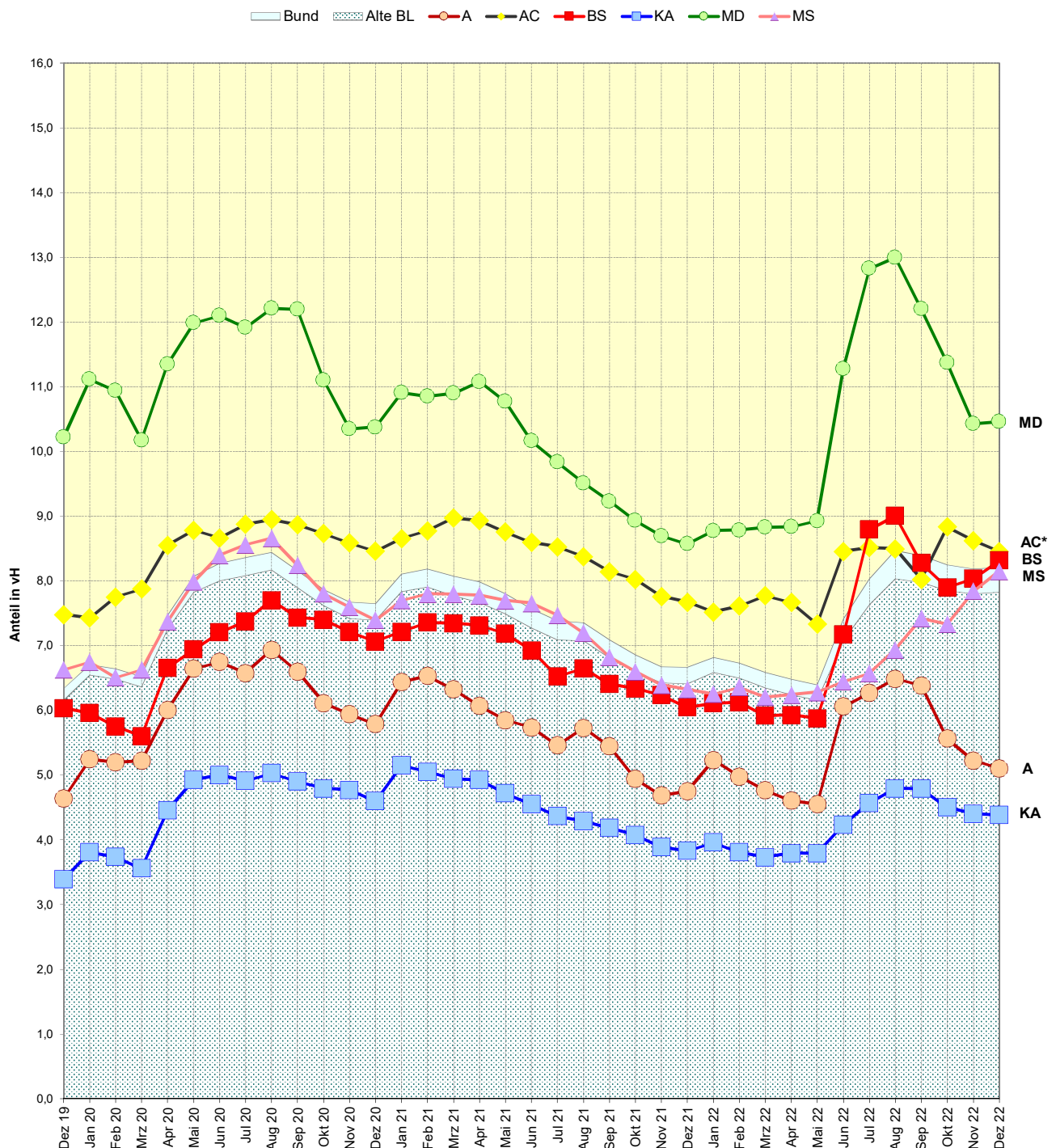
*) Daten für die Agentur für Arbeit Aachen-Düren, Geschäftsstellenbezirk Aachen.

Anteil der arbeitslosen Ausländer an allen Ausländern

	Kreisfreie Städte						Bundesländer					Alte BL	Bund
	A	AC*	BS	KA	MD	MS	BW	BY	NI	NW	ST		
	1	2	3	4	5	6	7	8	9	10	11		
Einwohner insgesamt*	294.448	256.091	250.889	297.664	239.970	311.098	11.124.642	13.176.989	8.027.031	17.924.591	2.169.253	67.089.506	83.237.124
Ausländer*	71.630	55.086	30.098	55.743	26.290	35.010	1.821.847	1.857.003	823.498	2.540.666	122.647	9.456.089	10.893.053
Ausländeranteil (%)	24,3	21,5	12,0	18,7	11,0	11,3	16,4	14,1	10,3	14,2	5,7	14,1	13,1
arbeitslose Ausländer Dezember 2022	3.656	4.658	2.503	2.441	2.749	2.854	96.605	91.108	85.295	268.116	14.644	739.891	893.807
Anteil an allen Ausländern	5,1	8,5	8,3	4,4	10,5	8,2	5,3	4,9	10,4	10,6	11,9	7,8	8,2

* Bev. A. O. d. HW., Quelle: städt. Melderegister, Stand: 31.12.2021; Statistisches Bundesamt, Stand 31.12.2021.

Monatliche Entwicklung des Anteils der arbeitslosen Ausländer an allen Ausländern



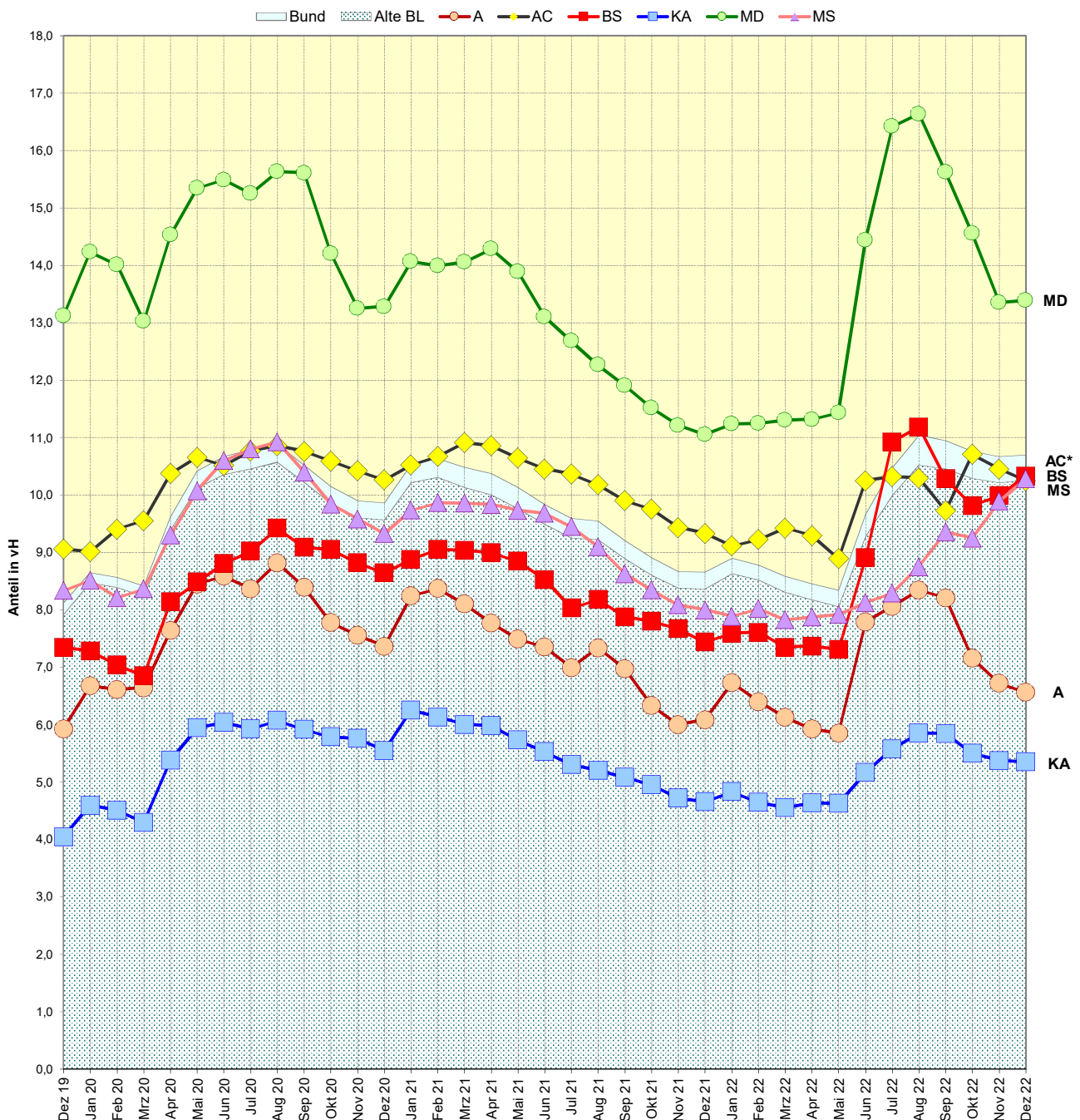
*) Daten für die Agentur für Arbeit Aachen-Düren, Geschäftsstellenbezirk Aachen.

Anteil der arbeitslosen Ausländer an den Ausländern im erwerbsfähigen Alter

	Kreisfreie Städte						Bundesländer					Alte BL	Bund
	A	AC*	BS	KA	MD	MS	BW	BY	NI	NW	ST		
	1	2	3	4	5	6	7	8	9	10	11		
Einwohner insgesamt*	294.448	256.091	250.889	297.664	239.970	311.098	11.124.642	13.176.989	8.027.031	17.924.591	2.169.253	67.089.506	83.237.124
Ausländer*	71.630	55.086	30.098	55.743	26.290	35.010	1.821.847	1.857.003	823.498	2.540.666	122.647	9.456.089	10.893.053
Ausländer 15 - 65 Jahre*	55.685	45.440	24.225	45.658	20.531	27.755	1.408.367	1.453.033	617.686	1.900.457	93.686	7.218.175	8.353.750
Ausländeranteil insgesamt (%)	24,3	21,5	12,0	18,7	11,0	11,3	16,4	14,1	10,3	14,2	5,7	14,1	13,1
Ausländeranteil 15 - 65 Jahre (%)	77,7	82,5	80,5	81,9	78,1	79,3	77,3	78,2	75,0	74,8	76,4	76,3	76,7
arbeitslose Ausländer Dezember 2022	3.656	4.658	2.503	2.441	2.749	2.854	96.605	91.108	85.295	268.116	14.644	739.891	893.807
Anteil an allen Ausländern	5,1	8,5	8,3	4,4	10,5	8,2	5,3	4,9	10,4	10,6	11,9	7,8	8,2
Anteil an Ausländern 15 - 65 Jahre	6,6	10,3	10,3	5,3	13,4	10,3	6,9	6,3	13,8	14,1	15,6	10,3	10,7

* Bev. A. O. d. HW., Quelle: städt. Melderegister, Stand: 31.12.2021; Statistisches Bundesamt, Stand 31.12.2021.

Monatliche Entwicklung des Anteils der arbeitslosen Ausländer an allen Ausländern im Alter von 15 - 65 Jahren



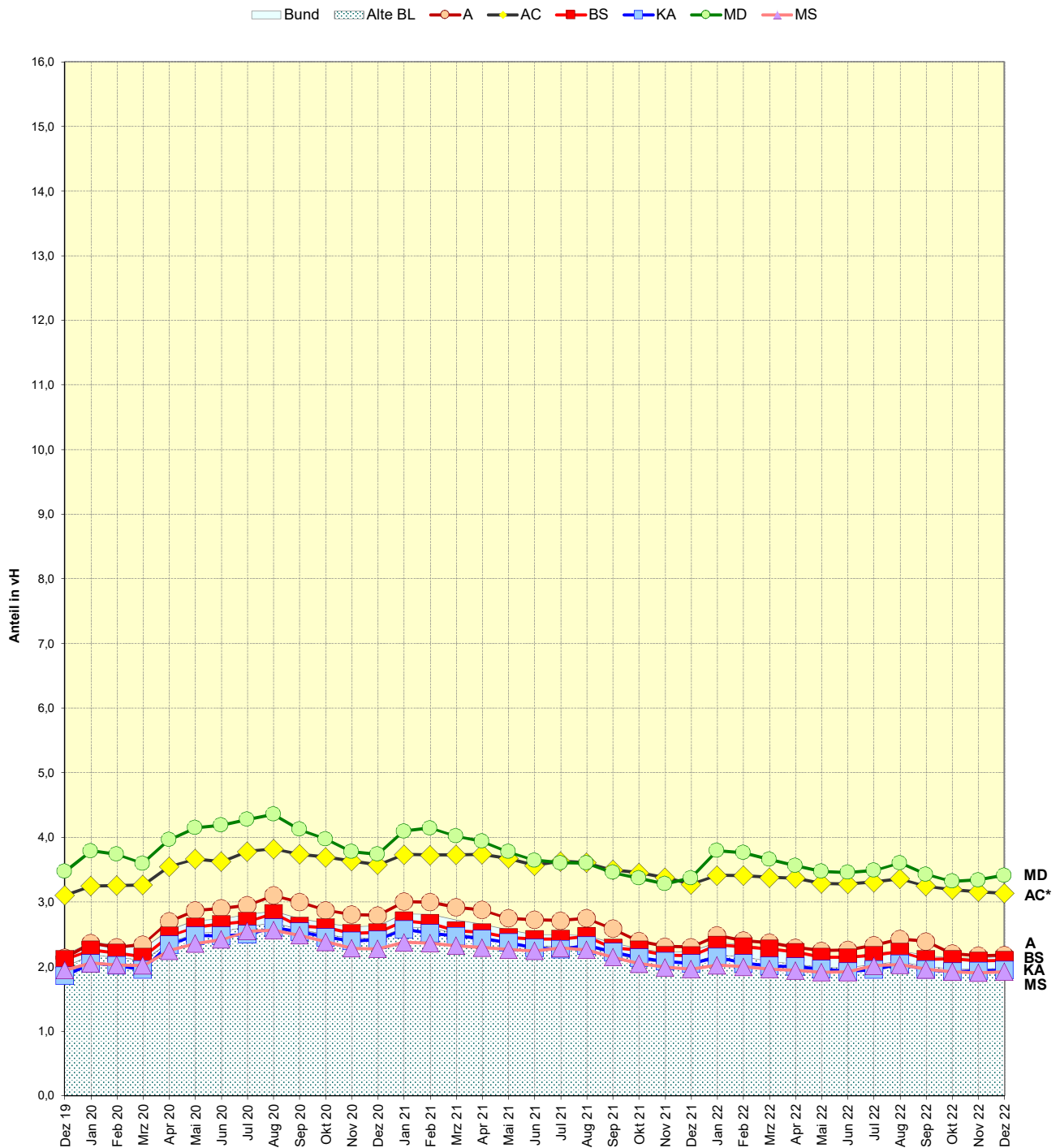
*) Daten für die Agentur für Arbeit Aachen-Düren, Geschäftsstellenbezirk Aachen.

Anteil der arbeitslosen Deutschen an allen deutschen Einwohnern

	Kreisfreie Städte						Bundesländer					Alte BL	Bund
	A	AC*	BS	KA	MD	MS	BW	BY	NI	NW	ST		
	1	2	3	4	5	6	7	8	9	10	11		
Einwohner insgesamt*	294.448	256.091	250.889	297.664	239.970	311.098	11.124.642	13.176.989	8.027.031	17.924.591	2.169.253	67.089.506	83.237.124
Deutsche*	222.818	201.005	220.791	241.921	213.680	276.088	9.302.795	11.319.986	7.203.533	15.383.925	2.046.606	57.633.417	72.344.071
Anteil Deutsche (%)	75,7	78,5	88,0	81,3	89,0	88,7	83,6	85,9	89,7	85,8	94,3	85,9	86,9
arbeitslose Deutsche Dezember 2022	4.841	6.292	4.618	4.692	7.285	5.284	130.858	145.787	153.660	406.922	65.183	1.138.384	1.560.072
Anteil an allen Deutschen	2,2	3,1	2,1	1,9	3,4	1,9	1,4	1,3	2,1	2,6	3,2	2,0	2,2

* Bev. A. O. d. HW., Quelle: städt. Melderegister, Stand: 31.12.2021; Statistisches Bundesamt, Stand 31.12.2021.

Monatliche Entwicklung des Anteils der arbeitslosen Deutschen an allen Deutschen



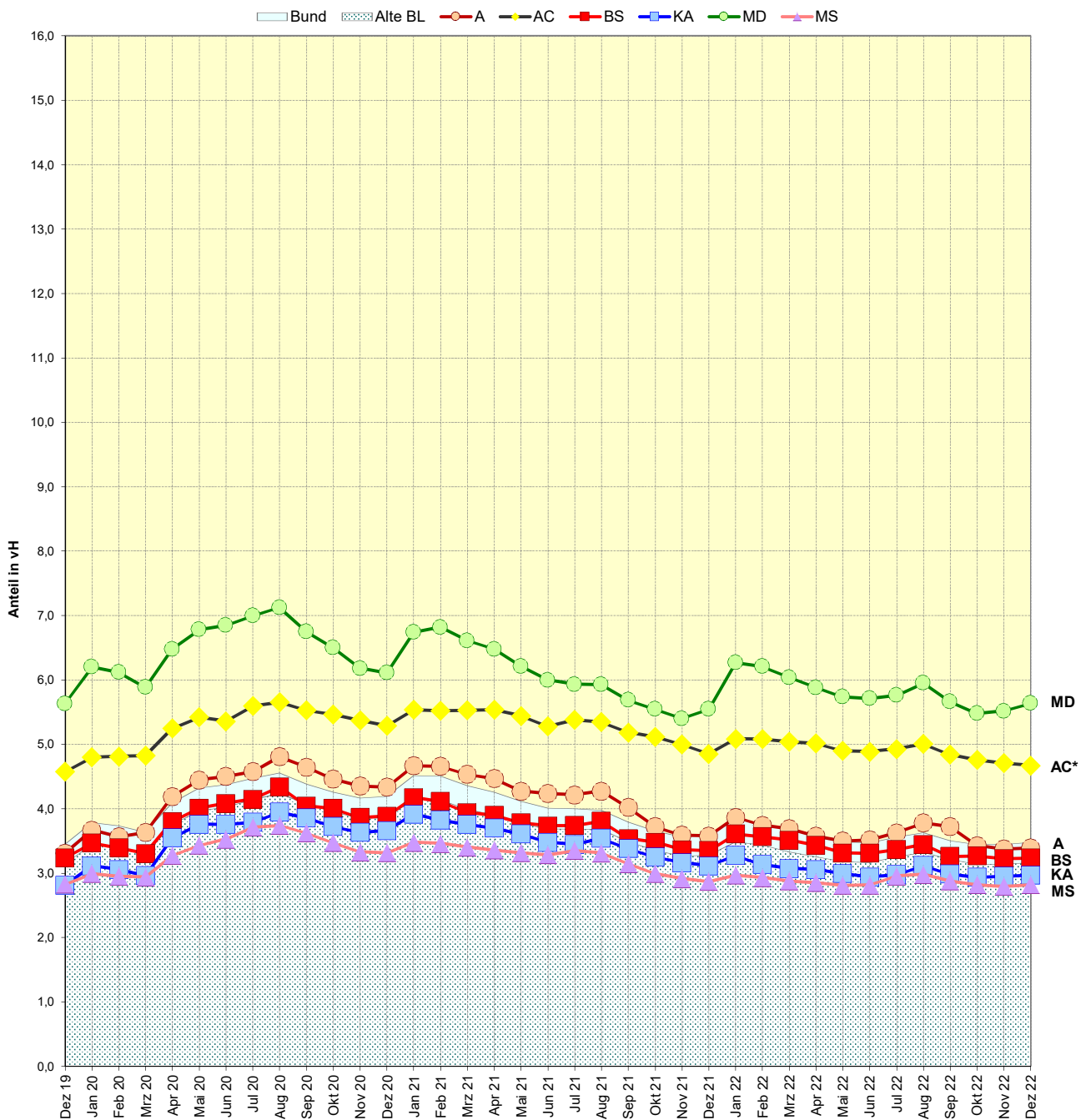
*) Daten für die Agentur für Arbeit Aachen-Düren, Geschäftsstellenbezirk Aachen.

Anteil der arbeitslosen Deutschen an den Deutschen im erwerbsfähigen Alter

	Kreisfreie Städte						Bundesländer					Alte BL	Bund
	A	AC*	BS	KA	MD	MS	BW	BY	NI	NW	ST		
	1	2	3	4	5	6	7	8	9	10	11		
Einwohner insgesamt*	294.448	256.091	250.889	297.664	239.970	311.098	11.124.642	13.176.989	8.027.031	17.924.591	2.169.253	67.089.506	83.237.124
Deutsche*	222.818	201.005	220.791	241.921	213.680	276.088	9.302.795	11.319.986	7.203.533	15.383.925	2.046.606	57.633.417	72.344.071
Dt. 15 - 65 Jahre*	143.024	134.800	142.906	158.277	129.335	187.848	5.810.497	7.122.773	4.478.893	9.623.289	1.203.620	36.025.094	44.839.940
Anteil Deutsche insgesamt (%)	75,7	78,5	88,0	81,3	89,0	88,7	83,6	85,9	89,7	85,8	94,3	85,9	86,9
Anteil Deutsche 15 - 65 Jahre (%)	64,2	67,1	64,7	65,4	60,5	68,0	62,5	62,9	62,2	62,6	58,8	62,5	62,0
arbeitslose Deutsche Dezember 2022	4.841	6.292	4.618	4.692	7.285	5.284	130.858	145.787	153.660	406.922	65.183	1.138.384	1.560.072
Anteil an allen Deutschen	2,2	3,1	2,1	1,9	3,4	1,9	1,4	1,3	2,1	2,6	3,2	2,0	2,2
Anteil an Deutschen 15 - 65 Jahre	3,4	4,7	3,2	3,0	5,6	2,8	2,3	2,0	3,4	4,2	5,4	3,2	3,5

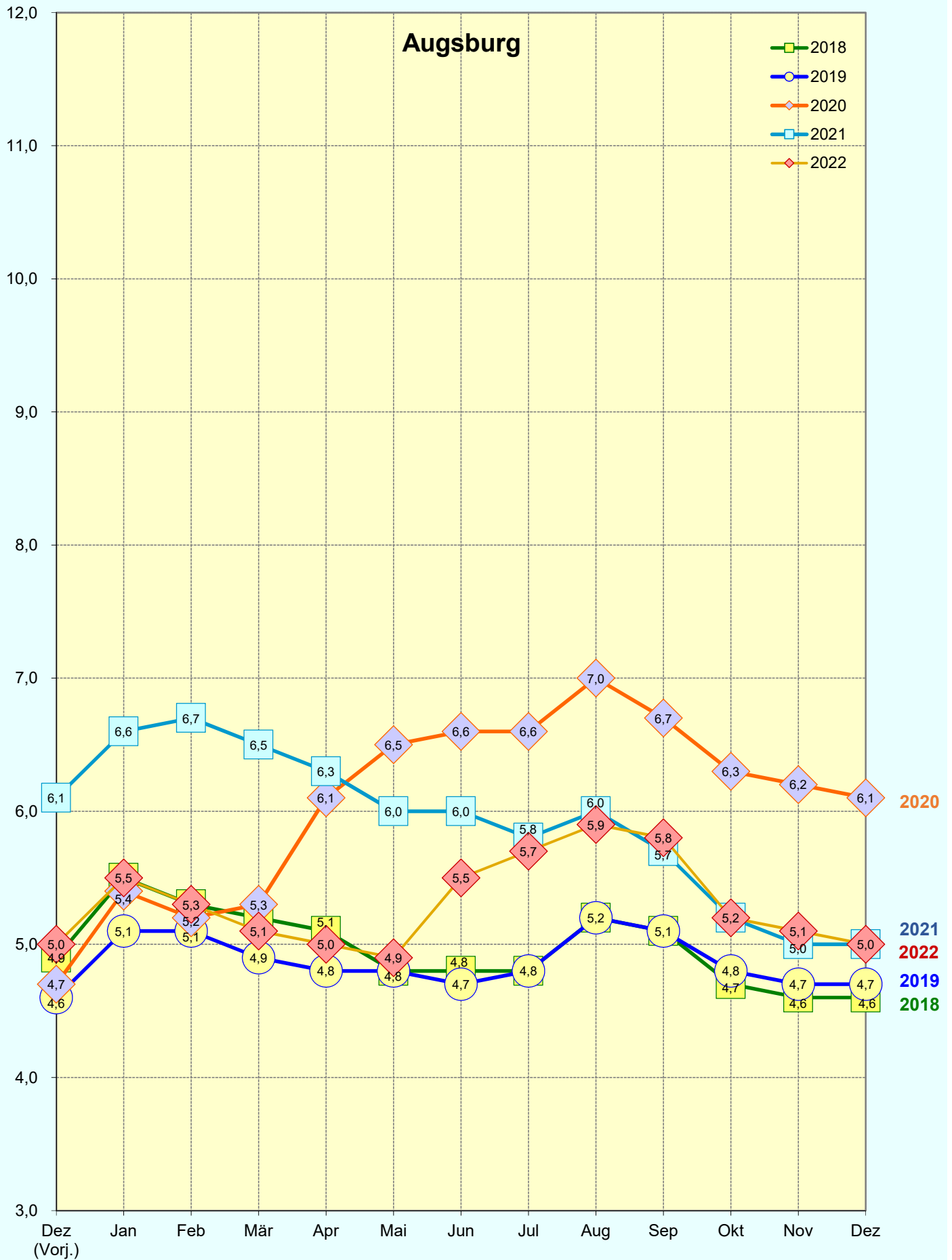
* Bev. A. O. d. HW., Quelle: städt. Melderegister, Stand: 31.12.2021; Statistisches Bundesamt, Stand 31.12.2021.

Monatliche Entwicklung des Anteils der arbeitslosen Deutschen an allen Deutschen im Alter von 15 - 65 Jahren



*) Daten für die Agentur für Arbeit Aachen-Düren, Geschäftsstellenbezirk Aachen.

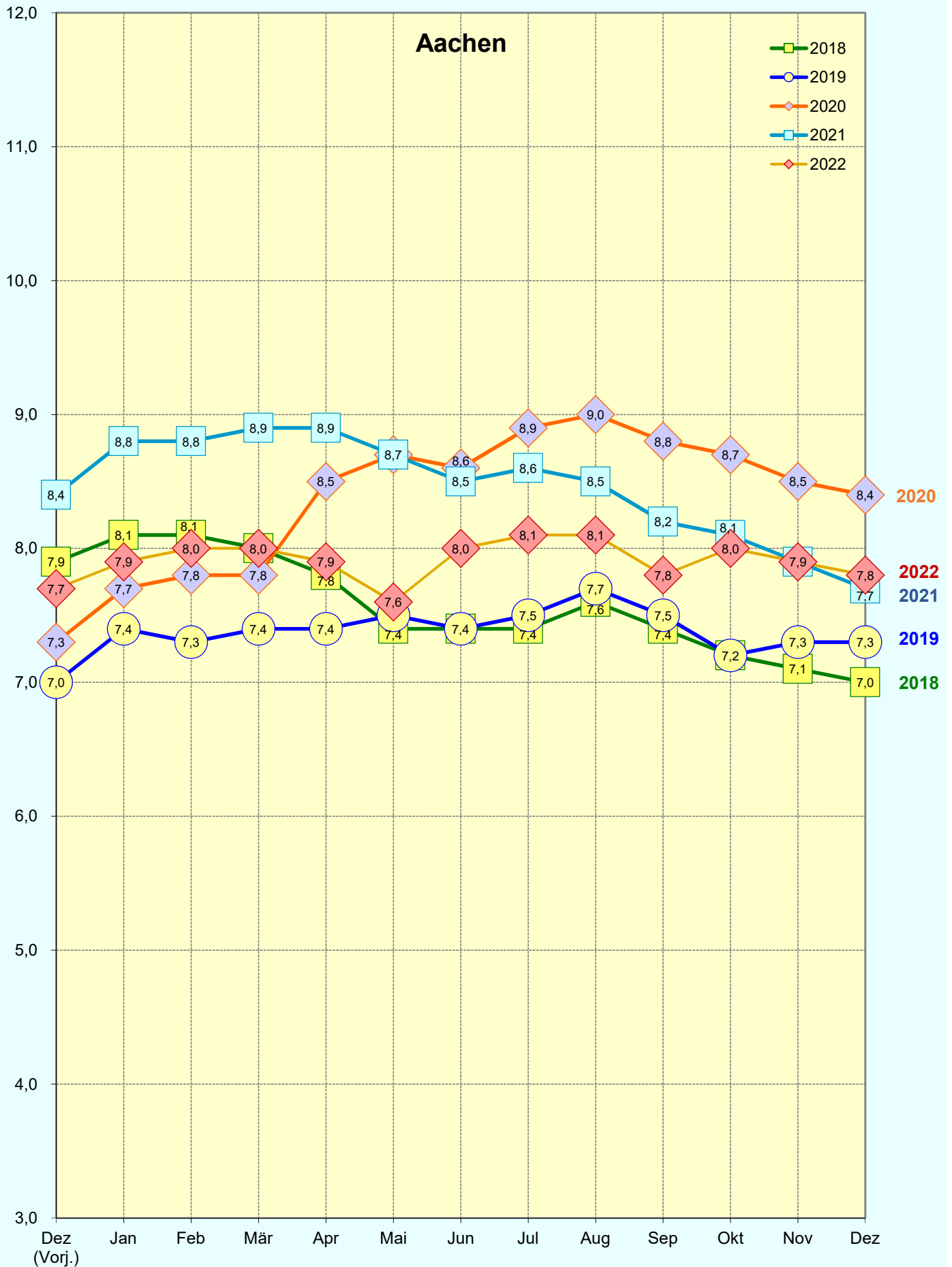
Entwicklung der Arbeitslosenquote¹ im Monatsverlauf 2018 - 2022



Quelle: Bundesagentur für Arbeit (BA)

1) Arbeitslosenquote bez. auf alle zivilen Erwerbspersonen
Anm.: Daten beziehen sich auf die kreisfreie Stadt Augsburg

Entwicklung der Arbeitslosenquote¹ im Monatsverlauf 2018 - 2022

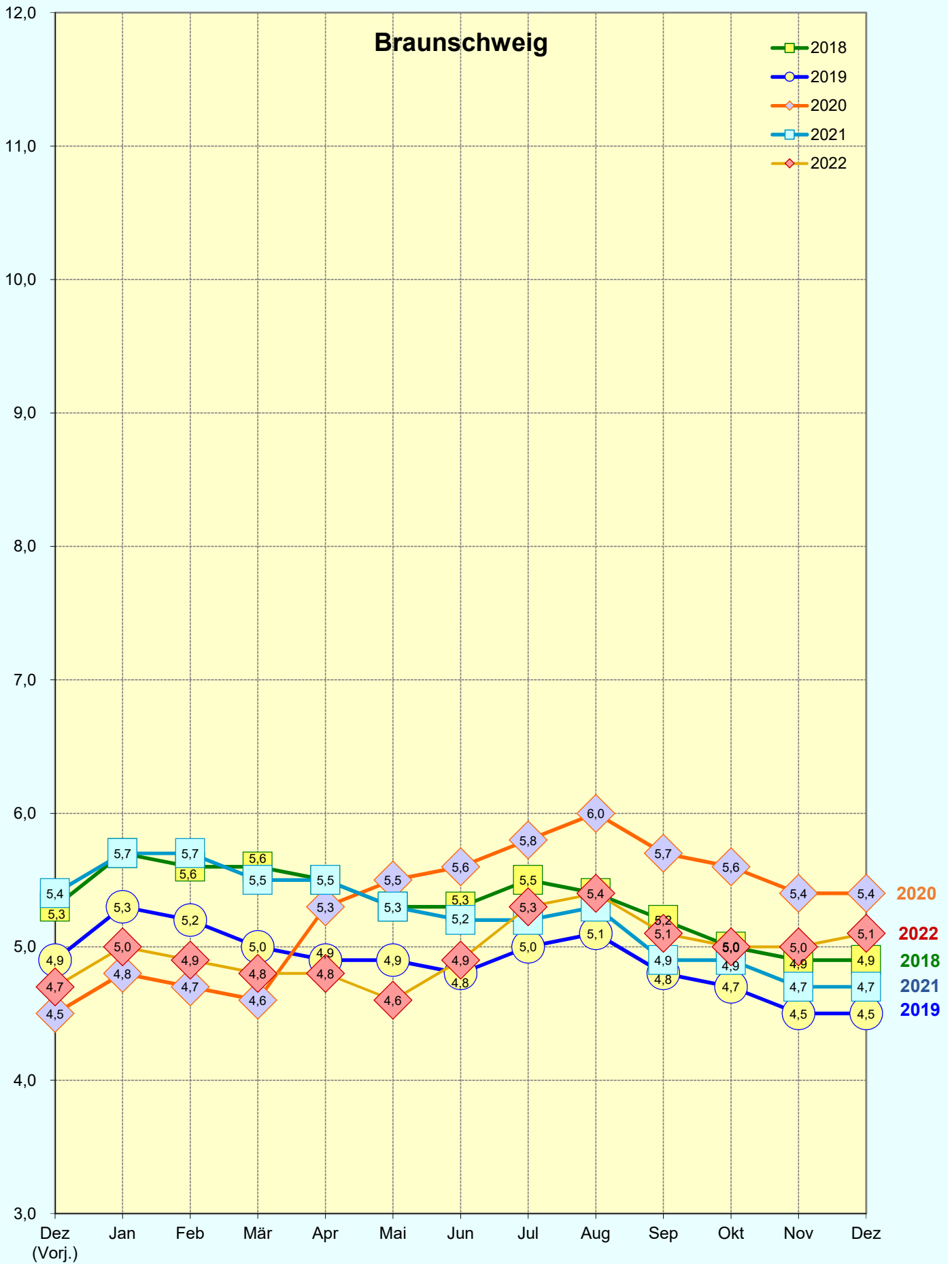


Quelle: Bundesagentur für Arbeit (BA)

1) Arbeitslosenquote bez. auf alle zivilen Erwerbspersonen

Anm.: Daten beziehen sich auf den Geschäftsstellenbezirk Aachen

Entwicklung der Arbeitslosenquote¹ im Monatsverlauf 2018 - 2022

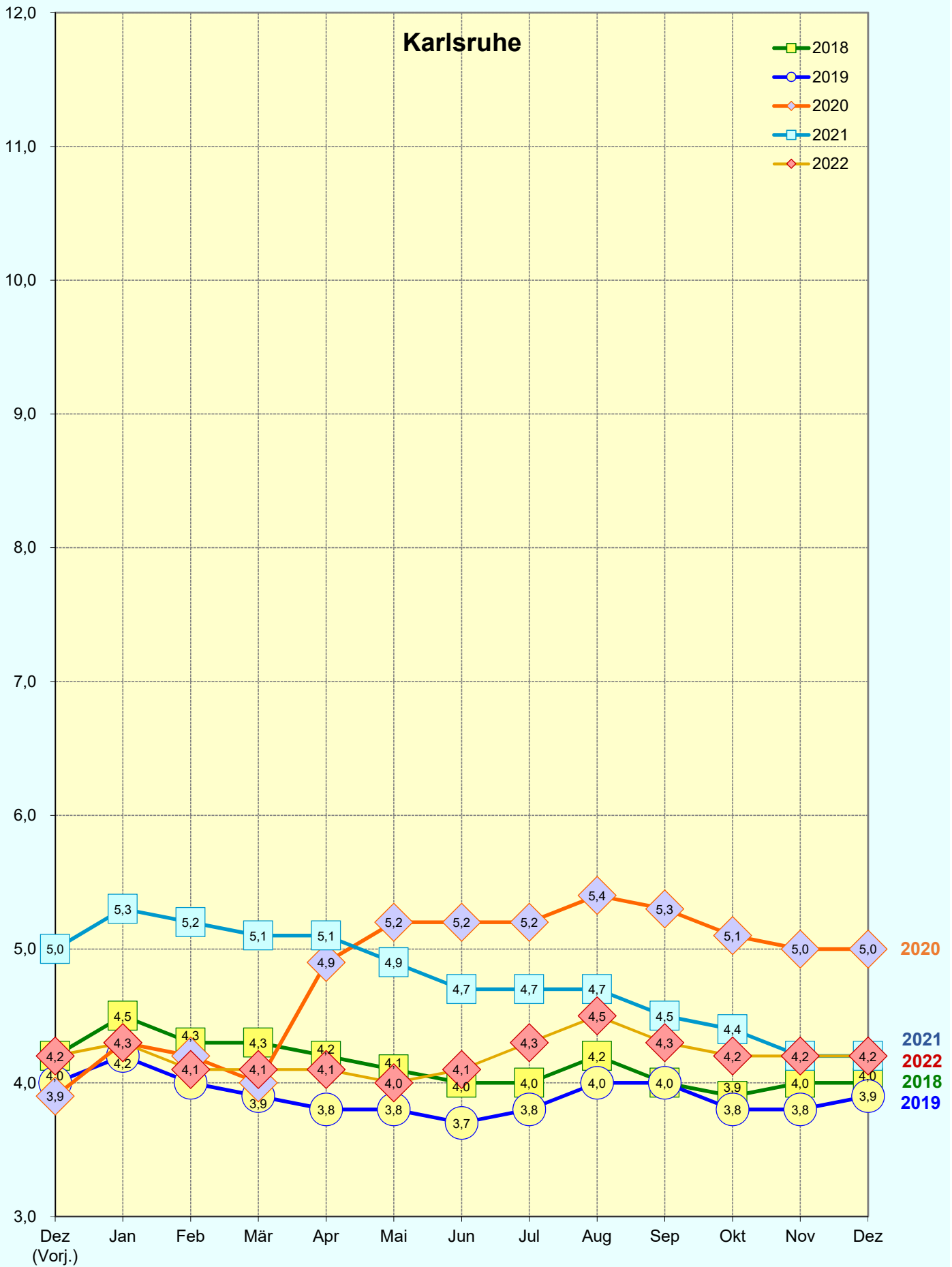


Quelle: Bundesagentur für Arbeit (BA)

1) Arbeitslosenquote bez. auf alle zivilen Erwerbspersonen

Anm.: Daten beziehen sich auf die kreisfreie Stadt Braunschweig

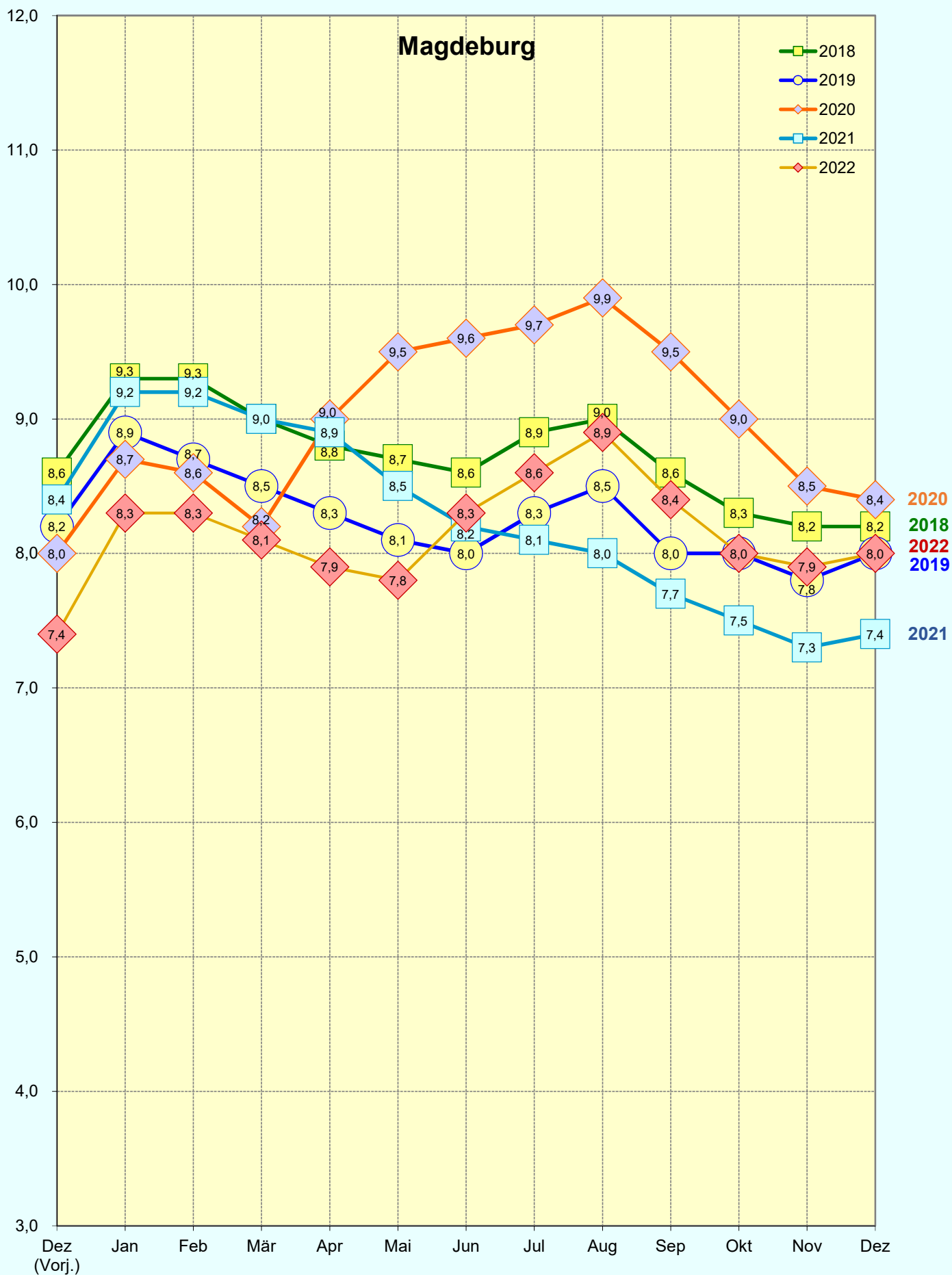
Entwicklung der Arbeitslosenquote¹ im Monatsverlauf 2018 - 2022



Quelle: Bundesagentur für Arbeit (BA)

1) Arbeitslosenquote bez. auf alle zivilen Erwerbspersonen
Anm.: Daten beziehen sich auf die kreisfreie Stadt Karlsruhe

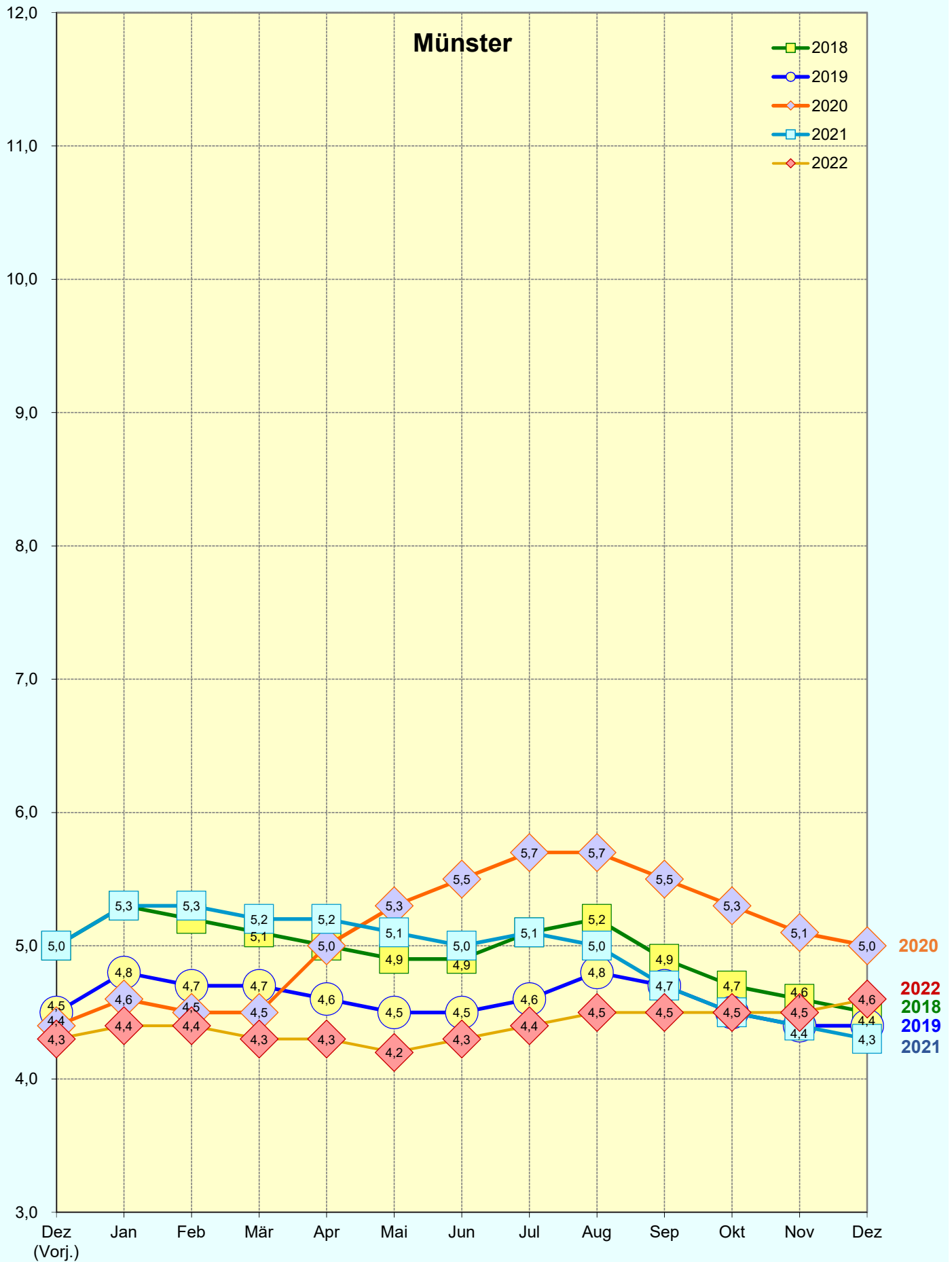
Entwicklung der Arbeitslosenquote¹ im Monatsverlauf 2018 - 2022



Quelle: Bundesagentur für Arbeit (BA)

1) Arbeitslosenquote bez. auf alle zivilen Erwerbspersonen
Anm.: Daten beziehen sich auf die kreisfreie Stadt Magdeburg

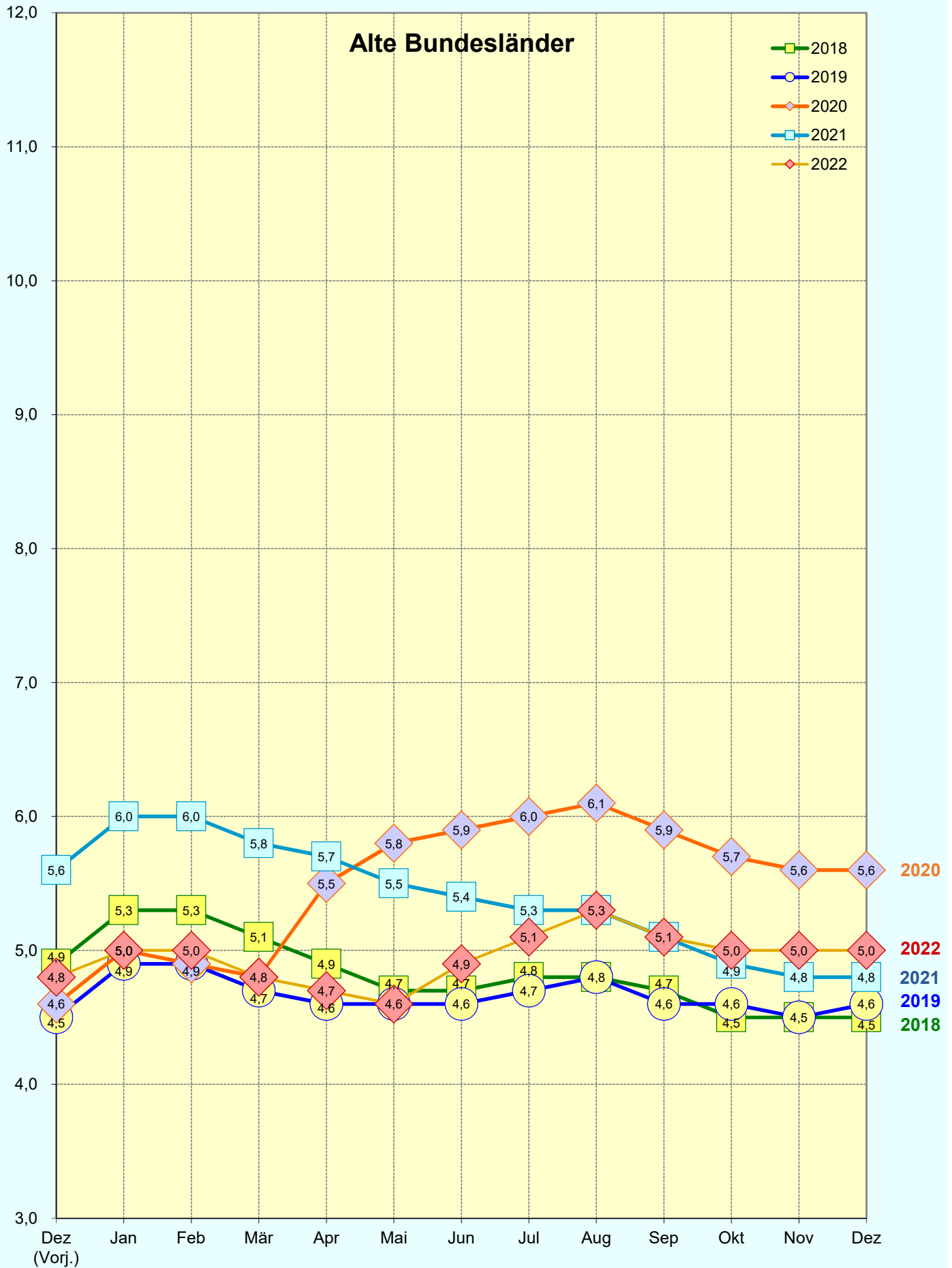
Entwicklung der Arbeitslosenquote¹ im Monatsverlauf 2018 - 2022



Quelle: Bundesagentur für Arbeit (BA)

1) Arbeitslosenquote bez. auf alle zivilen Erwerbspersonen
Anm.: Daten beziehen sich auf die kreisfreie Stadt Münster

Entwicklung der Arbeitslosenquote¹ im Monatsverlauf 2018 - 2022



Entwicklung der Arbeitslosenquote¹ im Monatsverlauf 2018 - 2022

