

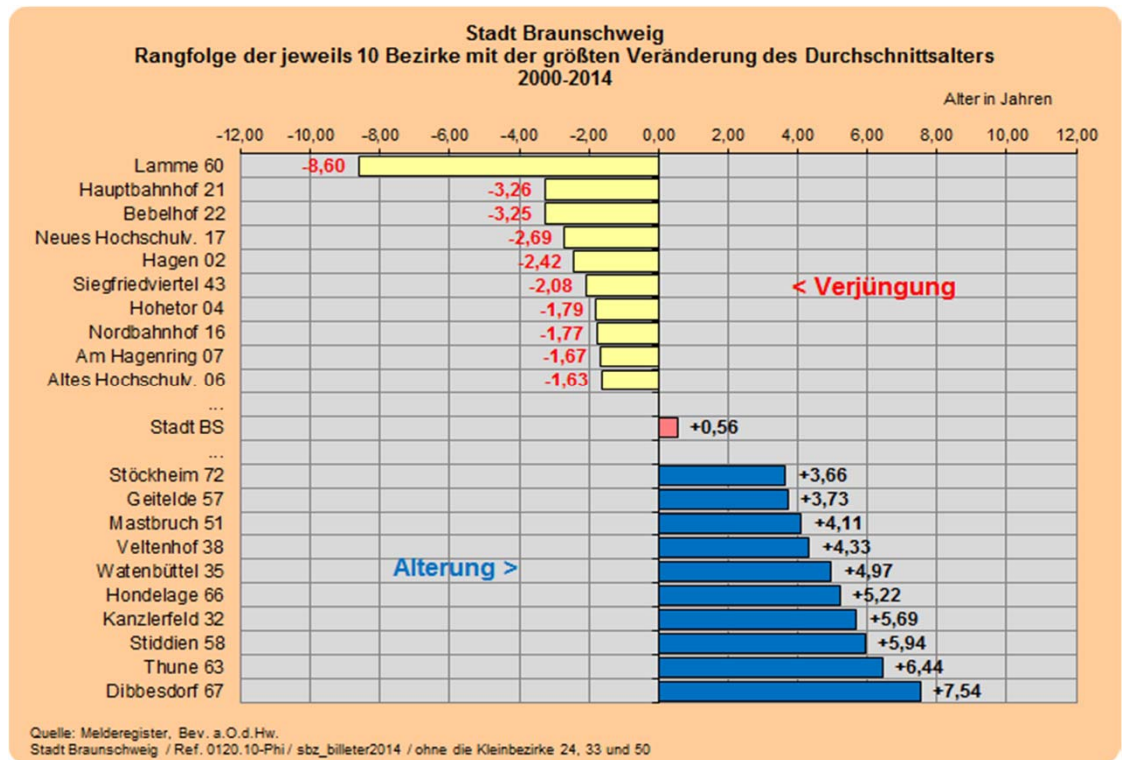
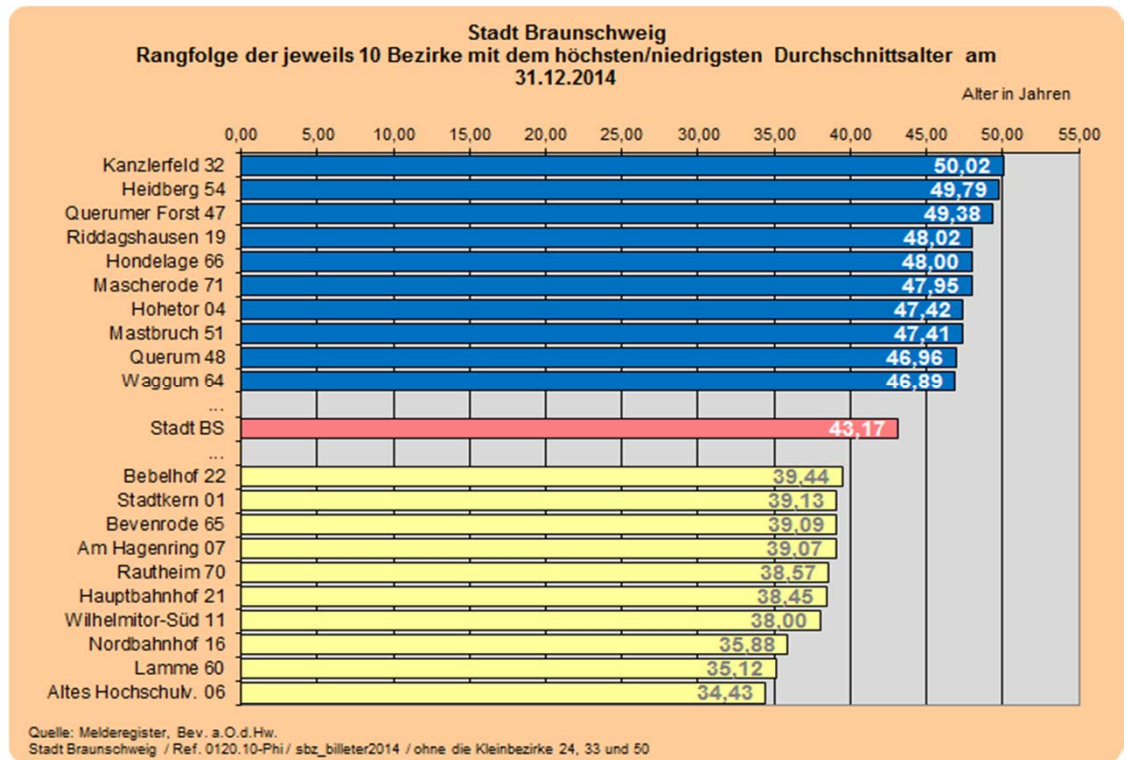


Altersstrukturen in der Stadt Braunschweig 2014

info-line

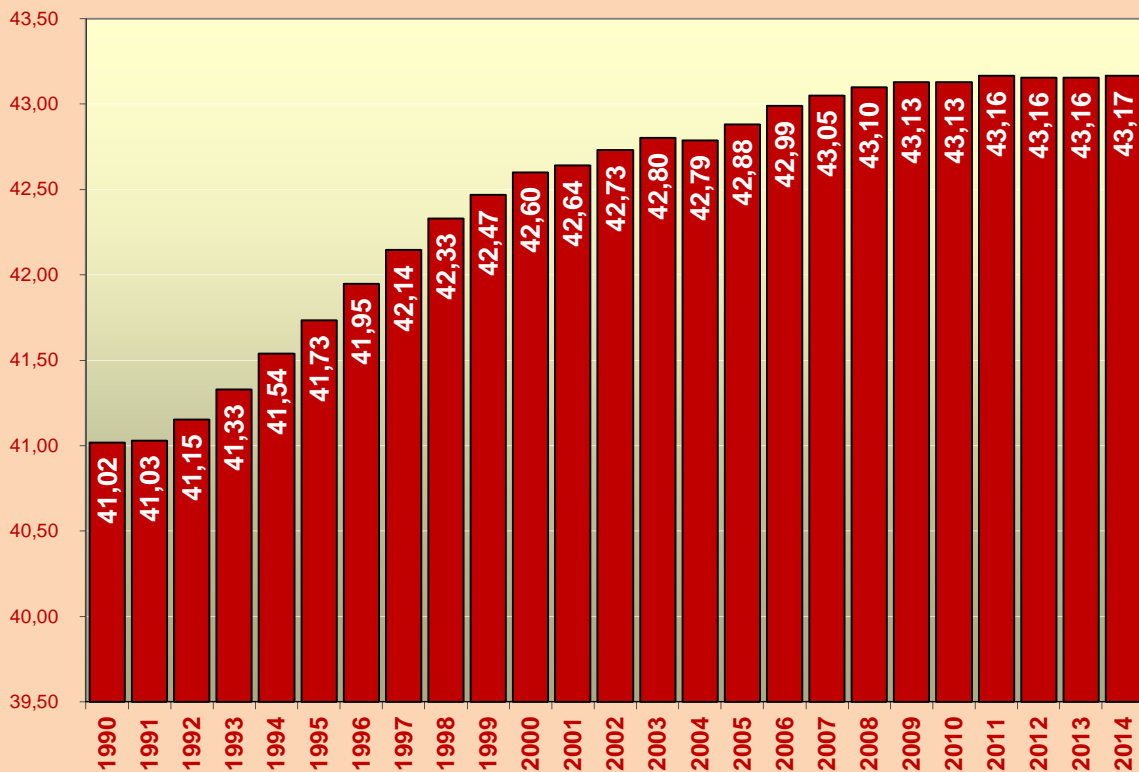
Braunschweig

Bau- und Umweltschutzdezernat • Referat Stadtentwicklung und Statistik • Reichsstraße 3 • 38100



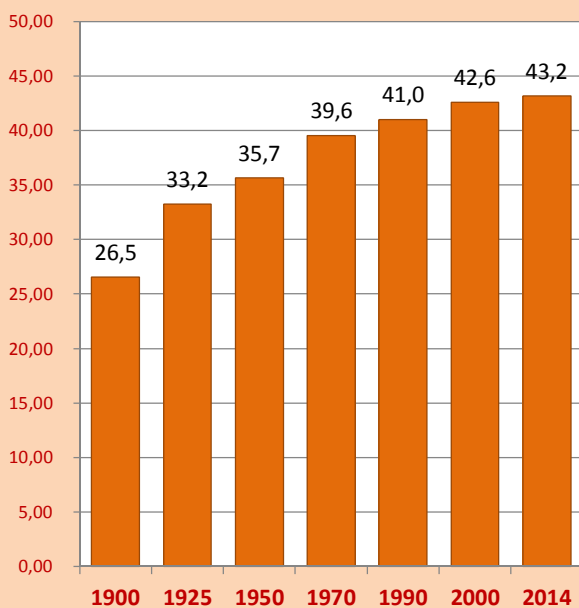
Altersdurchschnitt in Braunschweig

Stadt Braunschweig
Entwicklung des Altersdurchschnitts der Bevölkerung
in den Jahren 1990 bis 2014



Quelle: Melderegister, Bevölkerung am Ort der Hauptwohnung am Jahresende
Stadt Braunschweig, Referat Stadtentwicklung und Statistik / 0120.10-Phi / infoline_2015_alter_02

Durchschnittsalter der Braunschweiger
Bevölkerung seit 1900



Altersdurchschnitt der Braunschweiger Bevölkerung weiterhin stabil ...

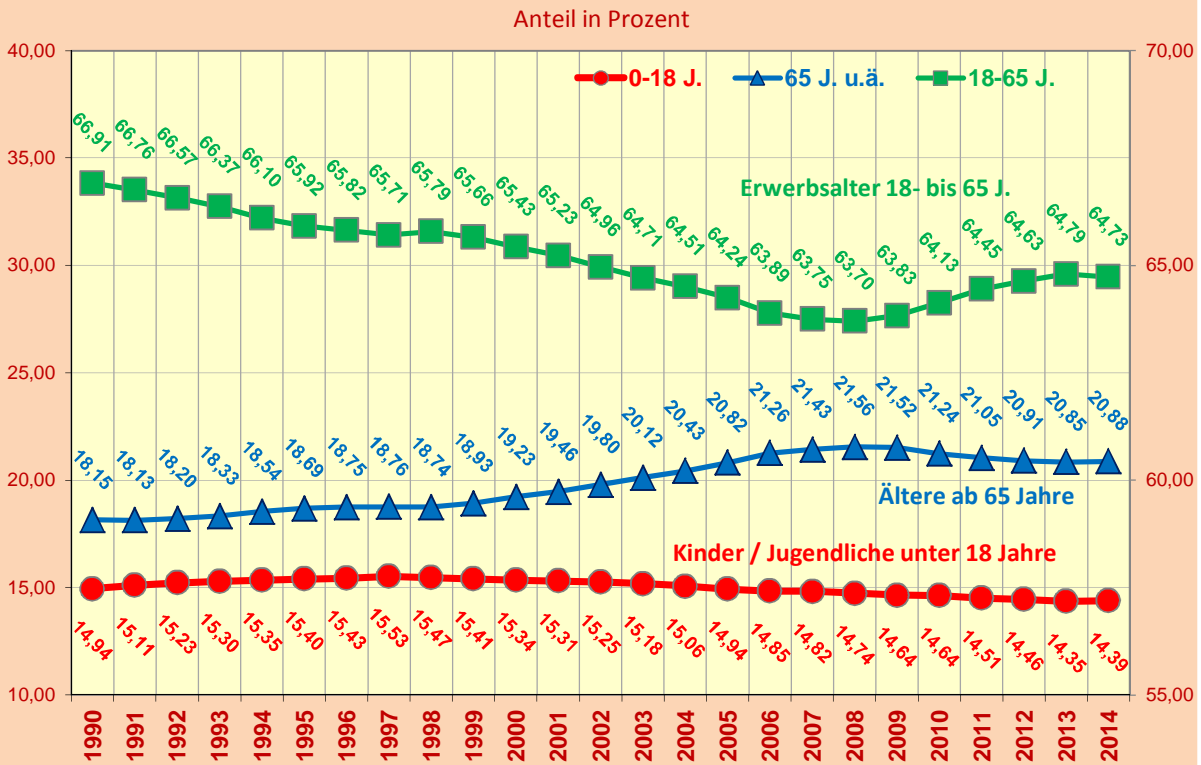
Laut Melderegisterauszug beträgt am 31.12.2014 das aktuelle Durchschnittsalter der Braunschweiger 43,17 Jahre. Damit ist im Jahr 2014 wieder ein leichter Anstieg gegenüber dem Vorjahr zu verzeichnen (+0,01 Jahre).

Anhand der Zeitreihenentwicklung der letzten 20 Jahre ist allgemein eine kontinuierliche Zunahme des Durchschnittsalters der Bevölkerung zu beobachten (1990: 41,02 Jahre). Einzige Ausnahme bildeten das Jahr 2004, in dem die Alterung kurzfristig gestoppt wurde (Auftakt der Anwerbeaktion für Studenten als Hauptwohnsitzer) und die Jahre 2010 und 2012/2013 mit einer Wiederholung des Vorjahresergebnisses.

In den letzten rund 100 Jahren hat sich eine tiefgreifende Veränderung der Altersstruktur vollzogen. Seit dem Jahr 1900 (26,5 Jahre) ist das Durchschnittsalter deutlich angestiegen, um fast 17 Jahre auf heute 43,2 Jahre. Dieser schleichende Prozess der langsamen Alterung unserer Gesellschaft wird sich wohl langfristig auch in den folgenden Jahren fortsetzen und als wesentliches Merkmal den demographischen Wandel kennzeichnen.

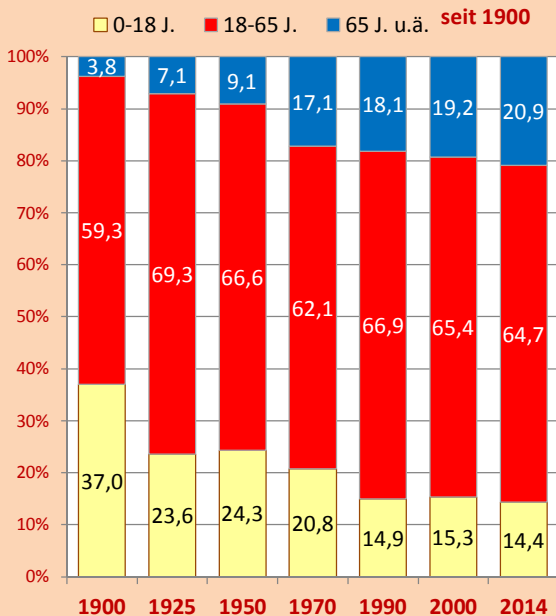
Entwicklung der Altersstruktur Braunschweigs

Stadt Braunschweig Anteile wichtiger Altersgruppen in der Bevölkerung 1990-2014



Quelle: Melderegister, Bevölkerung am Ort der Hauptwohnung am Jahresende
Stadt Braunschweig, Referat Stadtentwicklung und Statistik / 0120.10-Phi / infoline_2015_alter_03

Wichtige Altersgruppen in Braunschweig



Anteil von Personen im Erwerbsalter steigt ...

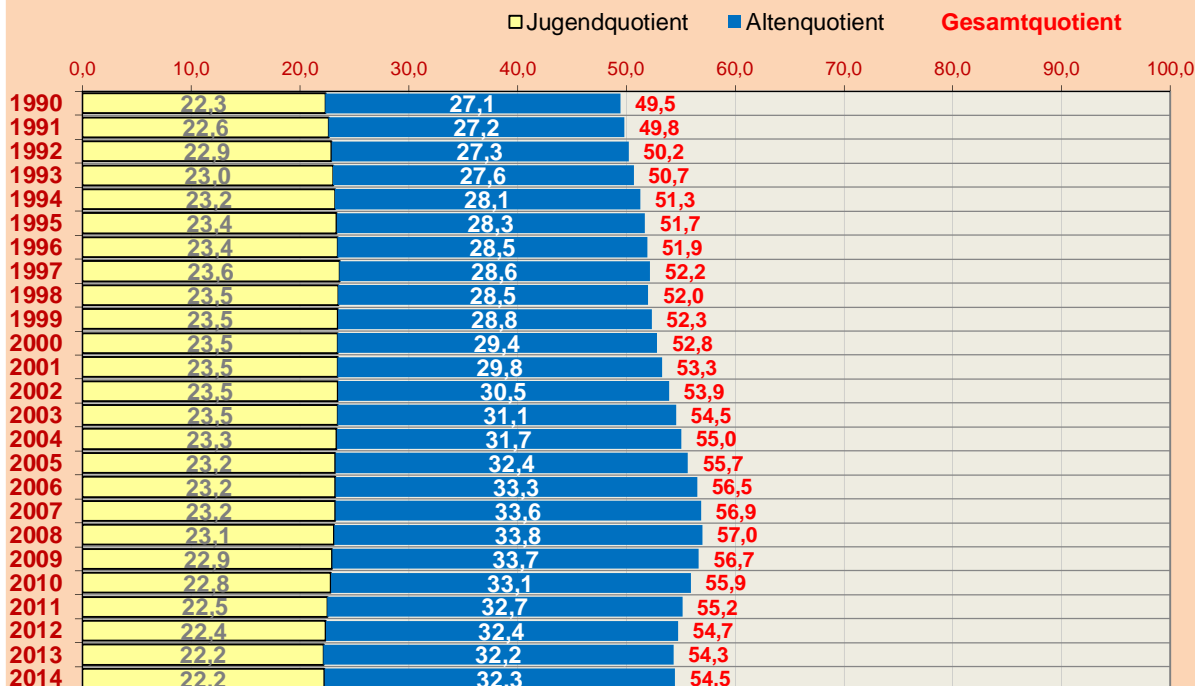
Der Anteil der Kinder und Jugendlichen unter 18 Jahren bewegt sich seit dem Jahr 1990 relativ konstant nahe um die 15%-Marke. Im Jahr 1997 wurde mit einem Bevölkerungsanteil der unter 18-Jährigen von 15,53 % wahrscheinlich ein vorläufiger letzter Höhepunkt erreicht, seitdem sank dieser Wert langsam, aber kontinuierlich.. Erst im Jahr 2014 ist wieder ein minimaler Anstieg des Anteils unter 18-Jähriger zu beobachten (aktuell 14,39 %).

Parallel zu dieser Entwicklung vollzog sich bei der Gruppe der Senioren (65-Jährige und Ältere) von 1990 bis 2008 ein ebenso kontinuierlicher Anstieg der Bevölkerungsanteile von 18,1 % auf 21,6 %.

Der Altenanteil liegt seit dem Jahr 2012 relativ stabil bei rund 20,9 %. Der Anteil der Personen im Erwerbsalter (18- bis unter 65 Jahre) ist im Jahr 2014 nur leicht gesunken auf 64,73 % (Vorjahr 64,79 %).

Entwicklung der Altersstruktur Braunschweigs

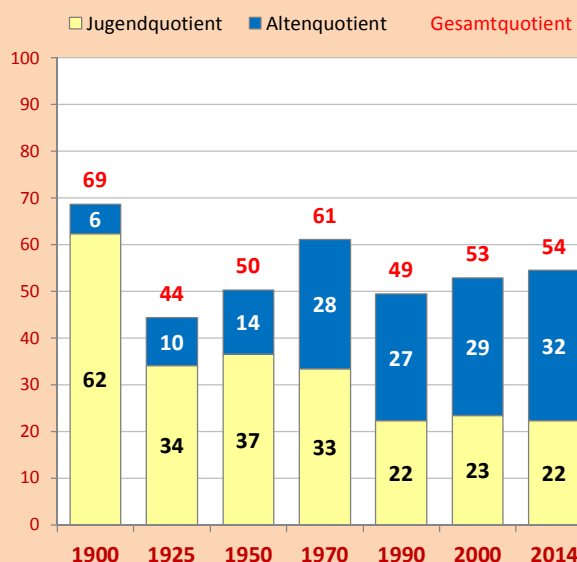
Stadt Braunschweig Verhältnis Kinder/Jugendliche und Ältere in Relation zur Bevölkerung im erwerbsfähigen Alter 1990-2014



Jugendquotient: Kinder/Jugendliche (0- bis unter 18-J.) je 100 Personen im erwerbsfähigen Alter (18- bis unter 65-J.)
Altenquotient: Ältere Personen (65 J. u.ä.) je 100 Personen im erwerbsfähigen Alter (18- bis unter 65-J.)
Gesamtquotient: Jugend- und Altenquotient zusammen

Quelle: Melderegister, Bevölkerung am Ort der Hauptwohnung am Jahresende
 Stadt Braunschweig, Referat Stadtentwicklung und Statistik / 0120.10-Phi / infoline_2015_alter_04

Demographische Belastungsquotienten für Braunschweig seit 1900



Demographische Belastungsquotienten ...

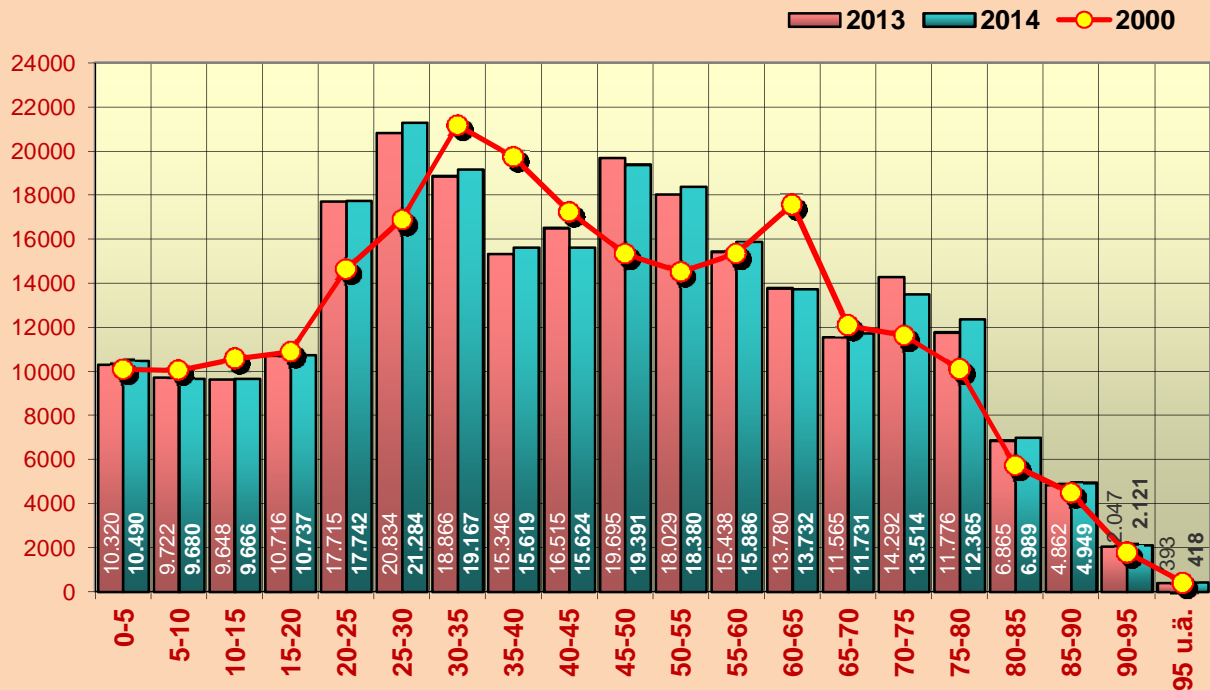
Der in der Demographie verwendete Begriff des Jugendquotienten gibt das Verhältnis der Anzahl junger Menschen (unter 18 Jahre) zu der Anzahl der Menschen im erwerbsfähigen Alter (18- bis unter 65 Jahre) wieder. In Braunschweig zeigt sich diese Maßzahl in den letzten 20 Jahren weitgehend konstant. Aktuell stehen rund 22 Kinder und Jugendliche jeweils 100 Personen im Erwerbsalter gegenüber (1990: ebenfalls 22 Kinder/Jugendliche).

Der Altenquotient, als Ausdruck der Relation von Personen im Rentenalter (65 Jahre und älter) zur Bevölkerung im erwerbsfähigen Alter (18- bis 65 J.), stieg bis 2008 kontinuierlich an. Auf je 100 Personen im erwerbsfähigen Alter kamen 1990 in Braunschweig 27 Senioren, aktuell sind hier rund 32 Senioren im Jahr 2014 zu verzeichnen.

Beide Quotienten zusammen ergeben den so genannten Gesamtquotienten, eine statistische Maßzahl, welche die Gesamtlast der Erwerbsbevölkerung im Verhältnis zu den übrigen/zu versorgenden Bevölkerungsteilen (Kinder/Jugendliche und Senioren) darstellt. Aktuell müssen 100 Personen im Erwerbsalter jeweils die Versorgung von insgesamt 54 Minderjährigen und Senioren erwirtschaften.

Vergleich der Altersstrukturen 2000 und 2013/2014

**Stadt Braunschweig
Veränderung der Altersstruktur 2000 bis 2014**



Quelle: Melderegister, Bevölkerung am Ort der Hauptwohnung
Stadt Braunschweig, Referat Stadtentwicklung und Statistik / 0120.10-Phi / infoline_2015_alter_05

Stadt Braunschweig Ø 2014: 43,17 J.
Veränderung der Altersstruktur 2000 bis 2014

Altersgruppe	Bevölkerung am Ort der Hauptwohnung			
	2000	2014	Diff. abs.	in vH
0-5	10.091	10.490	+399	+4,0
5-10	10.035	9.680	-355	-3,5
10-15	10.560	9.666	-894	-8,5
15-20	10.881	10.737	-144	-1,3
20-25	14.636	17.742	+3.106	+21,2
25-30	16.877	21.284	+4.407	+26,1
30-35	21.168	19.167	-2.001	-9,5
35-40	19.724	15.619	-4.105	-20,8
40-45	17.238	15.624	-1.614	-9,4
45-50	15.335	19.391	+4.056	+26,4
50-55	14.508	18.380	+3.872	+26,7
55-60	15.338	15.886	+548	+3,6
60-65	17.585	13.732	-3.853	-21,9
65-70	12.069	11.731	-338	-2,8
70-75	11.624	13.514	+1.890	+16,3
75-80	10.096	12.365	+2.269	+22,5
80-85	5.712	6.989	+1.277	+22,4
85-90	4.482	4.949	+467	+10,4
90-95	1.772	2.121	+349	+19,7
95 u.ä.	413	418	+5	+1,2
Summe:	240.144	249.485	+9.341	+3,9

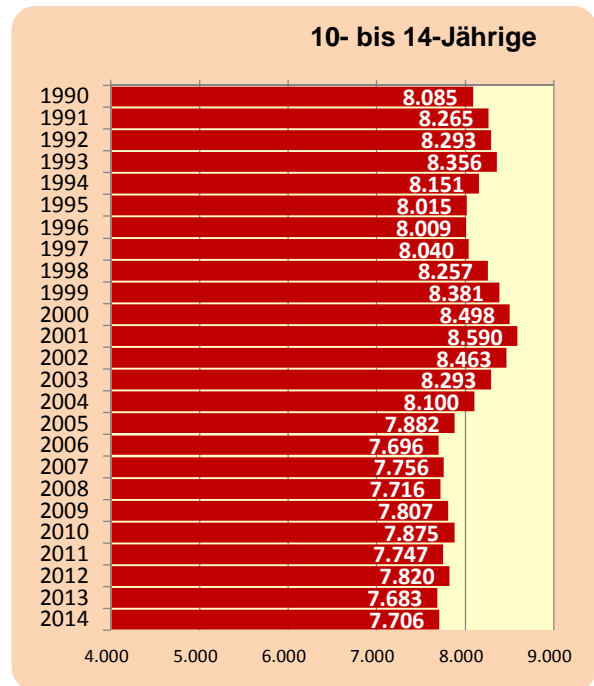
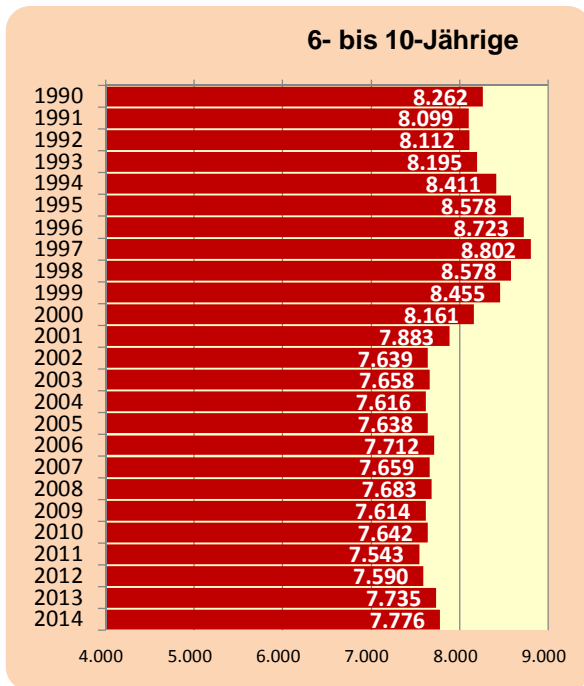
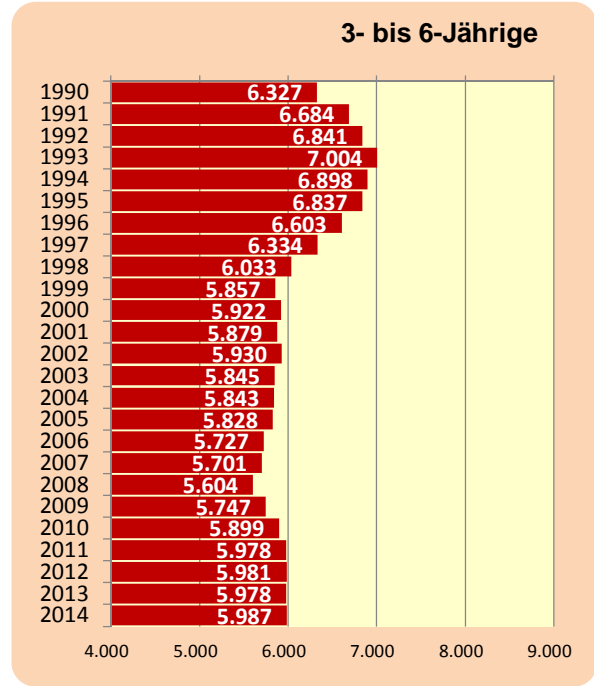
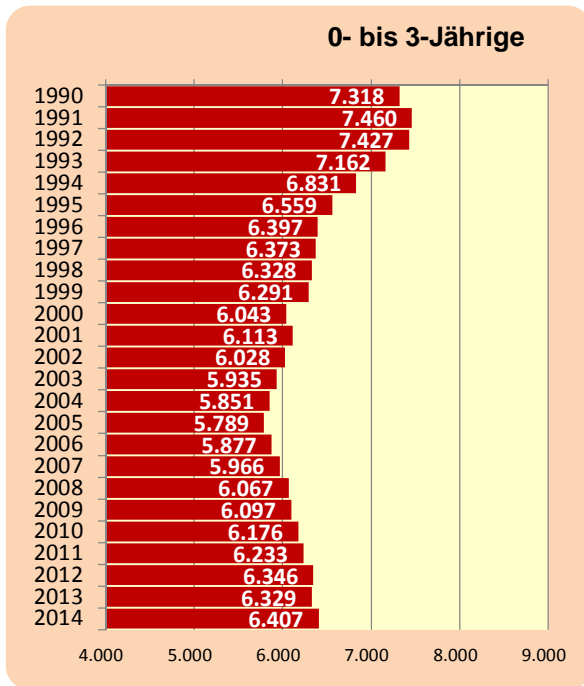
Quelle: Melderegister, Bevölkerung am Ort der Hauptwohnung
Stadt Braunschweig, Referat Stadtentwicklung und Statistik / 0120.10-Phi

Altersstruktur 2000-2014

Ein Vergleich der Altersstruktur der Jahre 2000 und 2014 zeichnet folgendes Bild:

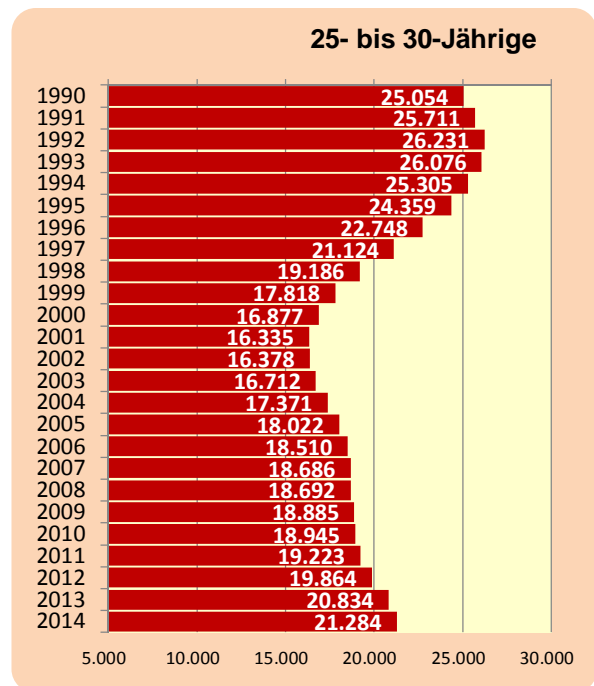
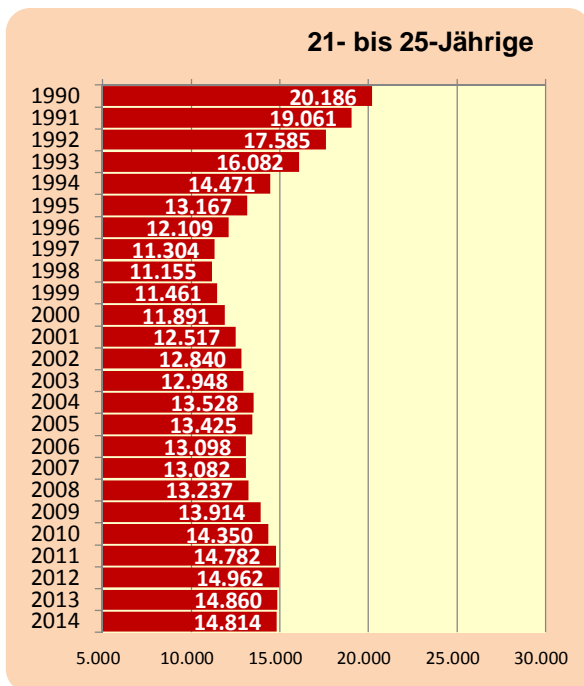
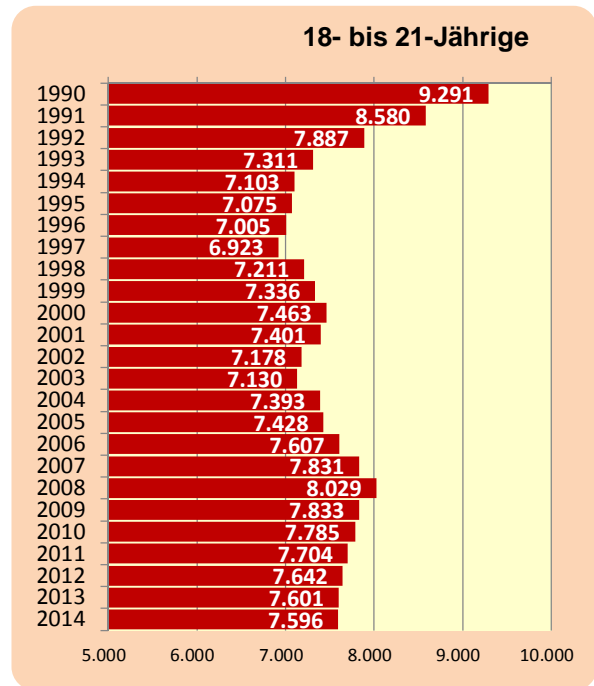
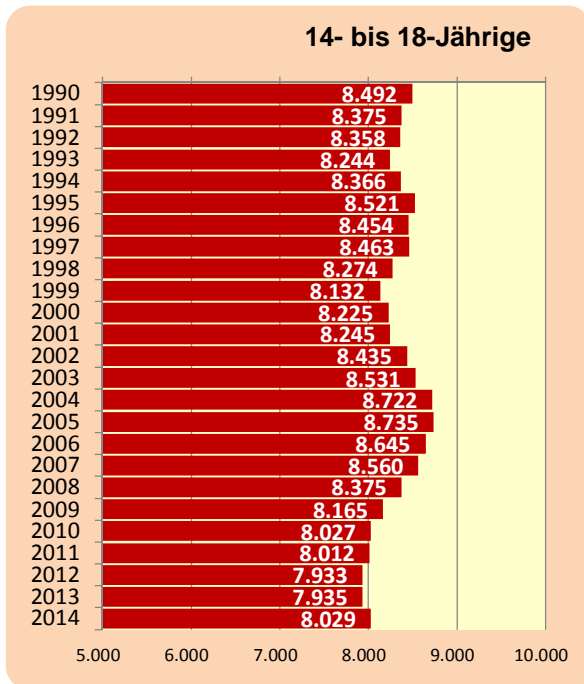
- etwas weniger Kinder/ Jugendl. unter 15 J. (ca. -850 / -3 %);
- mehr 15- bis 30-Jährige (+ 7.400 / + 17 %)
- weniger 30- bis 40-Jährige (- 6.100 / - 15 %)
- mehr 40- bis 55-Jährige (+ 6.300 / +13 %)
- weniger 55- bis 65-Jährige (- 3.300 / - 10 %)
- mehr 65- bis 75-Jährige (+1.600 / +7 %)
- mehr über 75-Jährige (+4.400 / +19 %).

Entwicklung ausgewählter Altersgruppen 1990-2014



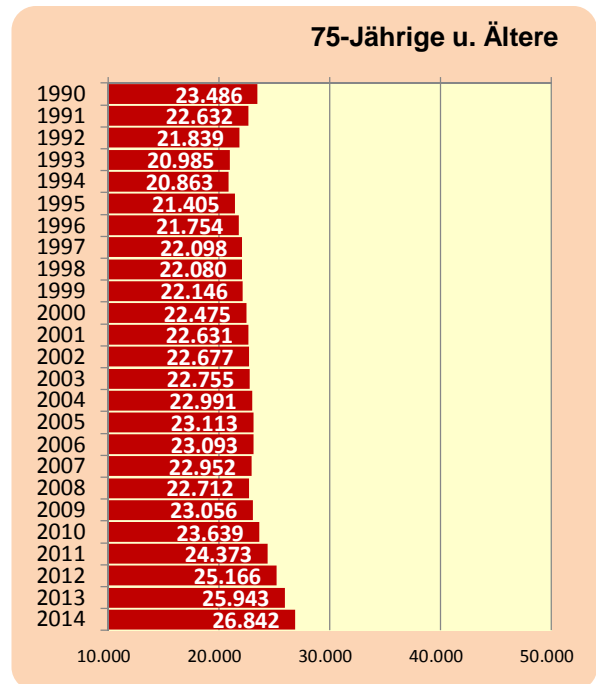
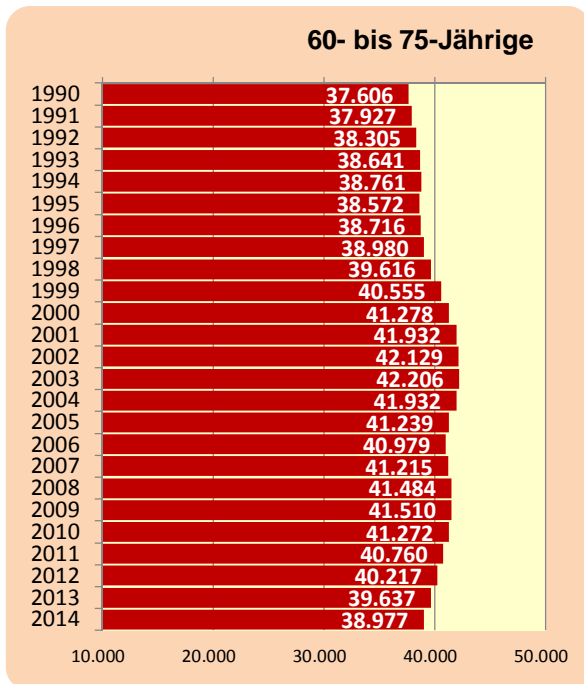
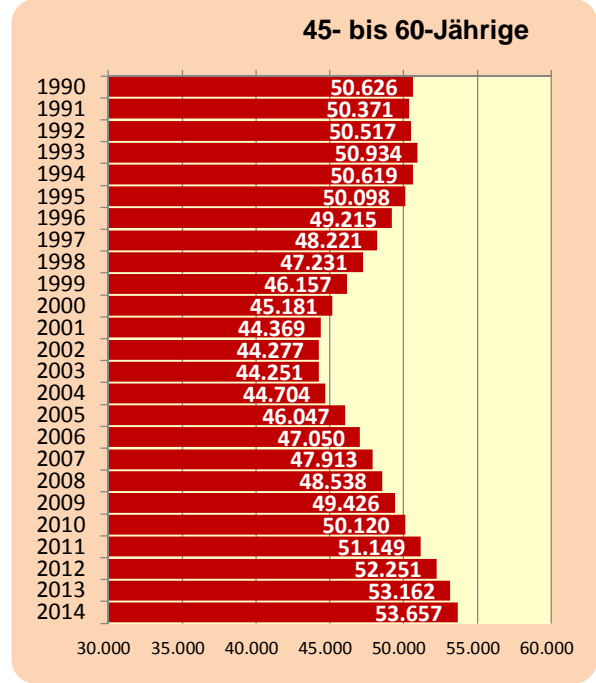
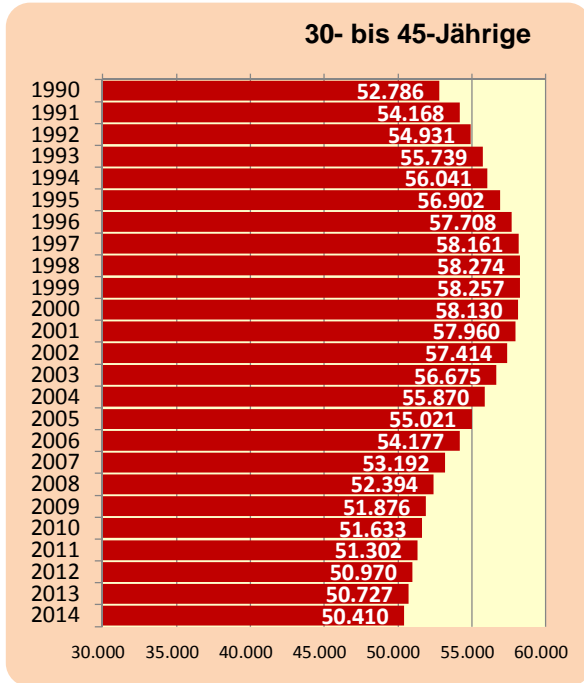
Entwicklung ausgewählter Altersgruppen 1990-2014

II



Entwicklung ausgewählter Altersgruppen 1990-2014

III

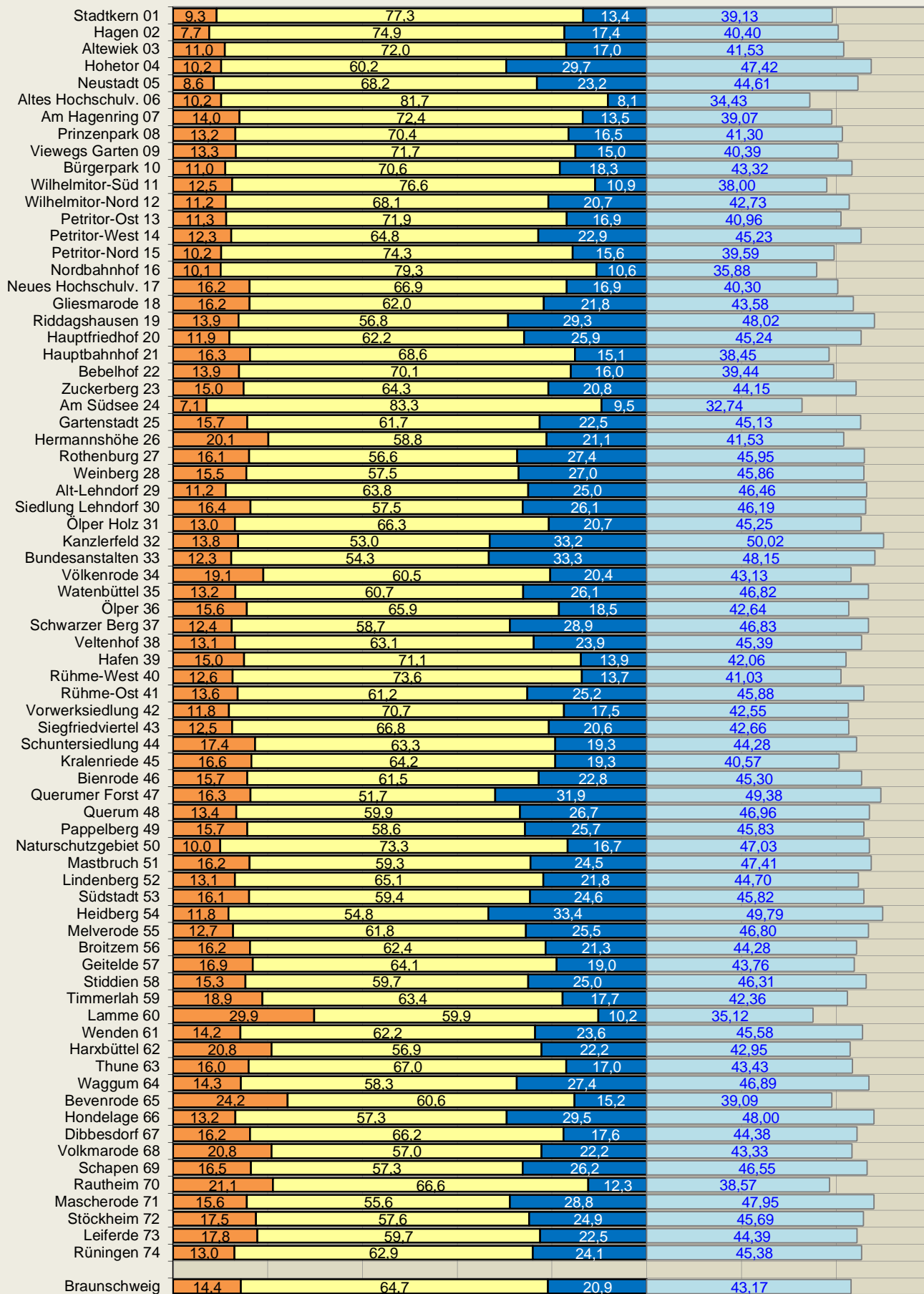


Stadt Braunschweig

Altersstruktur der Statistischen Bezirke am 31.12.2014

- 0- bis u. 18-Jährige
- 18- bis u. 65-Jährige
- 65-Jährige u.ä.
- Durchschnittsalter

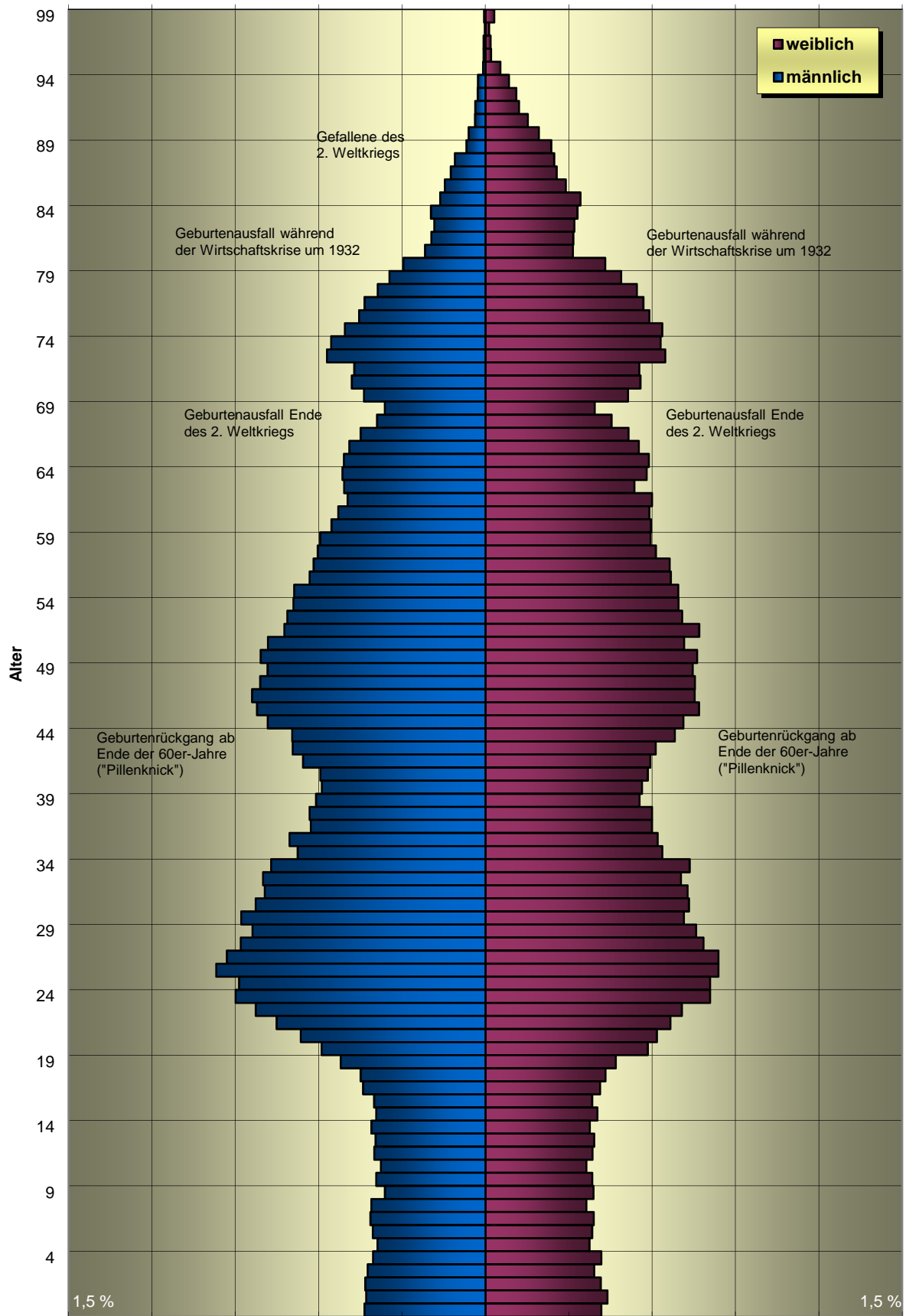
Bevölkerungsanteil in Prozent



Quelle: Melderegister, Bevölkerung am Ort der Hauptwohnung
 Stadt Braunschweig / Ref. Stadtentwicklung und Statistik / 0120.10-Phi / sbezi_sbz_2014_alterstruktur.xlsx-Grf1

Stadt Braunschweig

Bevölkerungspyramide des Jahres 2014



Quelle: Melderegister, Bevölkerung am Ort der Hauptwohnung;
Stand: 31.12.2014 / 249.485 Einwohner insgesamt
© Stadt Braunschweig, Referat Stadtentwicklung und Statistik / bs_pyra_2014.xls

Geburts- jahr	Alter (Jahre)	Bevölkerung a.O.d.Hw.			Geburts- jahr	Alter (Jahre)	Bevölkerung a.O.d.Hw.		
		insges.	davon				insges.	davon	
			Männl.	Weibl.				Männl.	Weibl.
1	2	3	1	2	3				
1915 u.ä.	99 u.ä.	93	13	80	1965	49	3.817	1.956	1.861
1916	98	38	5	33	1966	48	3.903	2.022	1.881
1917	97	63	17	46	1967	47	3.972	2.094	1.878
1918	96	67	16	51	1968	46	3.967	2.050	1.917
1919	95	157	22	135	1969	45	3.732	1.955	1.777
1920	94	278	67	211	1970	44	3.434	1.734	1.700
1921	93	347	69	278	1971	43	3.260	1.731	1.529
1922	92	392	91	301	1972	42	3.118	1.637	1.481
1923	91	474	93	381	1973	41	2.939	1.482	1.457
1924	90	630	150	480	1974	40	2.873	1.468	1.405
1925	89	761	170	591	1975	39	2.903	1.520	1.383
1926	88	892	275	617	1976	38	3.075	1.579	1.496
1927	87	950	311	639	1977	37	3.063	1.568	1.495
1928	86	1.085	364	721	1978	36	3.305	1.759	1.546
1929	85	1.261	407	854	1979	35	3.273	1.685	1.588
1930	84	1.315	489	826	1980	34	3.757	1.924	1.833
1931	83	1.258	459	799	1981	33	3.752	1.996	1.756
1932	82	1.275	486	789	1982	32	3.795	1.981	1.814
1933	81	1.328	542	786	1983	31	3.890	2.063	1.827
1934	80	1.813	737	1.076	1984	30	3.973	2.192	1.781
1935	79	2.080	862	1.218	1985	29	3.982	2.091	1.891
1936	78	2.327	967	1.360	1986	28	4.154	2.197	1.957
1937	77	2.503	1.085	1.418	1987	27	4.412	2.321	2.091
1938	76	2.606	1.135	1.471	1988	26	4.508	2.417	2.091
1939	75	2.849	1.262	1.587	1989	25	4.228	2.211	2.017
1940	74	2.958	1.385	1.573	1990	24	4.260	2.243	2.017
1941	73	3.037	1.423	1.614	1991	23	3.824	2.061	1.763
1942	72	2.558	1.177	1.381	1992	22	3.534	1.874	1.660
1943	71	2.590	1.199	1.391	1993	21	3.196	1.657	1.539
1944	70	2.371	1.091	1.280	1994	20	2.928	1.471	1.457
1945	69	1.885	904	981	1995	19	2.470	1.299	1.171
1946	68	2.105	973	1.132	1996	18	2.198	1.120	1.078
1947	67	2.405	1.120	1.285	1997	17	2.127	1.098	1.029
1948	66	2.598	1.221	1.377	1998	16	1.957	999	958
1949	65	2.738	1.271	1.467	1999	15	1.985	980	1.005
1950	64	2.732	1.284	1.448	2000	14	1.960	1.023	937
1951	63	2.607	1.269	1.338	2001	13	1.963	986	977
1952	62	2.733	1.237	1.496	2002	12	1.960	998	962
1953	61	2.792	1.321	1.471	2003	11	1.844	938	906
1954	60	2.868	1.382	1.486	2004	10	1.939	980	959
1955	59	2.965	1.483	1.482	2005	9	1.872	902	970
1956	58	3.035	1.505	1.530	2006	8	1.931	1.025	906
1957	57	3.196	1.542	1.654	2007	7	2.004	1.032	972
1958	56	3.242	1.578	1.664	2008	6	1.969	1.011	958
1959	55	3.448	1.717	1.731	2009	5	1.904	970	934
1960	54	3.457	1.724	1.733	2010	4	2.049	1.009	1.040
1961	53	3.544	1.778	1.766	2011	3	2.034	1.057	977
1962	52	3.724	1.805	1.919	2012	2	2.113	1.078	1.035
1963	51	3.737	1.953	1.784	2013	1	2.167	1.071	1.096
1964	50	3.918	2.017	1.901	2014	0	2.127	1.086	1.041
		Summe:					249.485	123.054	126.431

Statistischer Bezirk	Einwohner insges.	davon im Alter von ... bis unter ... Jahren									
		0 - 6	6 - 10	10 - 18	18 - 25	25 - 35	35 - 45	45 - 55	55 - 65	65 - 75	75 u.ä.
		1	2	3	4	5	6	7	8	9	10
01 Stadtkern	4.890	194	89	170	668	1.340	674	618	480	370	287
02 Hagen	3.204	114	48	84	579	772	418	341	290	256	302
03 Altewiek	1.944	93	43	77	164	460	312	248	216	177	154
04 Hohetor	1.848	72	38	78	177	309	209	239	178	221	327
05 Neustadt	2.368	84	39	81	257	507	305	301	245	242	307
06 Altes Hochschulv.	4.325	217	68	154	906	1.345	500	464	319	187	165
07 Am Hagenring	12.613	720	358	692	1.299	2.966	1.811	1.829	1.229	856	853
08 Prinzenpark	13.953	712	387	739	1.161	2.997	2.081	2.122	1.458	1.103	1.193
09 Viewegs Garten	3.204	167	96	162	306	700	429	490	372	258	224
10 Bürgerpark	3.770	182	76	158	278	772	531	606	476	347	344
11 Wilhelmitor-Süd	8.162	421	220	380	1.005	1.995	1.222	1.221	812	486	400
12 Wilhelmitor-Nord	5.783	273	118	254	647	1.330	679	764	520	467	731
13 Petritor-Ost	9.537	442	233	398	1.014	2.367	1.257	1.283	935	739	869
14 Petritor-West	3.461	141	88	197	324	522	385	519	492	384	409
15 Petritor-Nord	5.472	231	89	236	861	1.359	656	643	544	432	421
16 Nordbahnhof	3.912	186	63	147	738	1.182	475	397	309	232	183
17 Neues Hochschulv.	1.583	82	65	109	189	288	175	230	177	120	148
18 Gliesmarode	3.992	208	180	260	312	492	537	660	474	439	430
19 Riddagshausen	604	22	16	46	32	63	63	104	81	90	87
20 Hauptfriedhof	923	42	27	41	80	169	120	106	99	106	133
21 Hauptbahnhof	1.066	64	35	75	111	241	154	148	77	83	78
22 Bebelhof	3.020	164	90	167	363	674	403	401	275	233	250
23 Zuckerberg	1.016	52	28	72	67	122	148	190	126	119	92
24 Am Südsee	42	.	.	.	13	16	.	.	3	.	.
25 Gartenstadt	1.916	94	62	145	139	182	248	342	272	226	206
26 Hermannshöhe	4.948	372	207	418	393	772	564	612	566	435	609
27 Rothenburg	9.818	550	368	659	657	1.281	987	1.268	1.362	1.240	1.446
28 Weinberg	8.851	436	322	614	693	1.110	900	1.132	1.253	1.188	1.203
29 Alt-Lehndorf	1.278	53	29	61	87	184	162	193	189	187	133
30 Siedlung Lehndorf	4.975	236	187	393	385	410	587	849	628	572	728
31 Ölper Holz	981	39	30	59	72	114	115	197	152	130	73
32 Kanzlerfeld	3.865	201	108	225	196	274	396	565	618	653	629
33 Bundesanstalten	138	8	3	6	11	12	13	25	14	29	17
34 Völkenrode	1.720	87	82	159	123	161	201	322	234	186	165
35 Watenbüttel	2.503	113	70	147	172	301	240	435	372	343	310
36 Ölper	1.399	73	46	99	118	185	188	252	179	137	122
37 Schwarzer Berg	4.749	202	139	248	422	698	473	609	586	617	755
38 Veltenhof	2.750	137	72	150	213	347	354	420	401	382	274
39 Hafen	173	5	7	14	12	20	28	39	24	20	4
40 Rühme-West	182	6	8	9	18	31	30	30	25	18	7
41 Rühme-Ost	1.475	45	58	98	112	179	205	219	187	187	185
42 Vorwerksiedlung	1.328	53	32	72	154	202	174	228	181	137	95
43 Siegfriedviertel	7.594	357	196	398	933	1.445	737	1.105	856	710	857
44 Schuntersiedlung	1.719	71	63	165	93	143	230	389	233	177	155
45 Kralenriede	4.040	229	146	294	635	618	382	527	430	314	465
46 Bienrode	1.682	80	54	130	89	208	209	288	240	184	200
47 Querumer Forst	2.191	104	79	175	85	163	234	357	294	302	398
48 Querum	4.040	173	101	266	283	490	489	624	535	484	595
49 Pappelberg	2.632	109	113	192	178	271	322	455	316	331	345
50 Naturschutzgebiet	30	.	.	.	3	5	.	.	11	.	.
51 Mastbruch	371	11	14	35	25	33	33	59	70	29	62
52 Lindenberg	1.577	76	34	96	134	231	182	283	197	165	179
53 Südstadt	2.871	128	99	234	171	269	357	542	365	357	349
54 Heidberg	7.645	303	207	391	483	941	756	1.063	945	1.008	1.548
55 Melverode	3.660	168	101	197	239	490	423	598	511	407	526
56 Broitzem	6.047	250	235	497	446	609	801	1.078	842	665	624
57 Geitelde	1.183	51	41	108	85	104	147	250	172	136	89
58 Stiddien	216	8	6	19	13	16	27	42	31	30	24
59 Timmerlah	2.253	115	83	228	148	237	315	424	304	210	189
60 Lamme	4.606	400	340	635	255	476	913	749	368	238	232
61 Wenden	4.118	177	132	276	276	514	510	704	557	460	512
62 Harxbüttel	715	56	37	56	29	63	114	113	88	94	65
63 Thune	1.509	60	40	142	134	159	156	315	247	134	122
64 Waggum	3.001	130	98	202	176	321	356	523	373	405	417
65 Bevenrode	1.566	110	68	201	105	136	256	307	145	145	93
66 Hondelage	3.710	163	106	221	200	413	399	551	562	633	462
67 Dibbesdorf	1.484	63	50	128	111	141	143	286	301	144	117
68 Volkmarode	4.036	258	214	368	181	397	585	658	480	446	449
69 Schapen	1.640	83	48	139	81	144	199	298	218	220	210
70 Rautheim	4.599	358	189	423	392	579	712	890	490	272	294
71 Mascherode	3.842	185	146	267	179	255	494	654	554	594	514
72 Stöckheim	6.408	315	264	542	365	544	781	1.143	861	781	812
73 Leiferde	1.870	78	76	179	131	162	223	374	226	200	221
74 Rüningen	2.889	130	72	174	224	423	347	457	366	332	364
Stadt Braunschweig:	249.485	12.394	7.776	15.735	22.410	40.451	31.243	37.771	29.618	25.245	26.842

Statistischer Bezirk	Einwohner insges.	davon im Alter von ... bis unter ... Jahren (Anteile in vH)									
		0 - 6	6 - 10	10 - 18	18 - 25	25 - 35	35 - 45	45 - 55	55 - 65	65 - 75	75 u.ä.
		1	2	3	4	5	6	7	8	9	10
01 Stadtkern	100,0	4,0	1,8	3,5	13,7	27,4	13,8	12,6	9,8	7,6	5,9
02 Hagen	100,0	3,6	1,5	2,6	18,1	24,1	13,0	10,6	9,1	8,0	9,4
03 Altewiek	100,0	4,8	2,2	4,0	8,4	23,7	16,0	12,8	11,1	9,1	7,9
04 Hohetor	100,0	3,9	2,1	4,2	9,6	16,7	11,3	12,9	9,6	12,0	17,7
05 Neustadt	100,0	3,5	1,6	3,4	10,9	21,4	12,9	12,7	10,3	10,2	13,0
06 Altes Hochschulv.	100,0	5,0	1,6	3,6	20,9	31,1	11,6	10,7	7,4	4,3	3,8
07 Am Hagenring	100,0	5,7	2,8	5,5	10,3	23,5	14,4	14,5	9,7	6,8	6,8
08 Prinzenpark	100,0	5,1	2,8	5,3	8,3	21,5	14,9	15,2	10,4	7,9	8,6
09 Viewegs Garten	100,0	5,2	3,0	5,1	9,6	21,8	13,4	15,3	11,6	8,1	7,0
10 Bürgerpark	100,0	4,8	2,0	4,2	7,4	20,5	14,1	16,1	12,6	9,2	9,1
11 Wilhelmitor-Süd	100,0	5,2	2,7	4,7	12,3	24,4	15,0	15,0	9,9	6,0	4,9
12 Wilhelmitor-Nord	100,0	4,7	2,0	4,4	11,2	23,0	11,7	13,2	9,0	8,1	12,6
13 Petritor-Ost	100,0	4,6	2,4	4,2	10,6	24,8	13,2	13,5	9,8	7,7	9,1
14 Petritor-West	100,0	4,1	2,5	5,7	9,4	15,1	11,1	15,0	14,2	11,1	11,8
15 Petritor-Nord	100,0	4,2	1,6	4,3	15,7	24,8	12,0	11,8	9,9	7,9	7,7
16 Nordbahnhof	100,0	4,8	1,6	3,8	18,9	30,2	12,1	10,1	7,9	5,9	4,7
17 Neues Hochschulv.	100,0	5,2	4,1	6,9	11,9	18,2	11,1	14,5	11,2	7,6	9,3
18 Gliesmarode	100,0	5,2	4,5	6,5	7,8	12,3	13,5	16,5	11,9	11,0	10,8
19 Riddagshausen	100,0	3,6	2,6	7,6	5,3	10,4	10,4	17,2	13,4	14,9	14,4
20 Hauptfriedhof	100,0	4,6	2,9	4,4	8,7	18,3	13,0	11,5	10,7	11,5	14,4
21 Hauptbahnhof	100,0	6,0	3,3	7,0	10,4	22,6	14,4	13,9	7,2	7,8	7,3
22 Bebelhof	100,0	5,4	3,0	5,5	12,0	22,3	13,3	13,3	9,1	7,7	8,3
23 Zuckerberg	100,0	5,1	2,8	7,1	6,6	12,0	14,6	18,7	12,4	11,7	9,1
24 Am Südsee	100,0	.	.	.	31,0	38,1	.	.	7,1	.	.
25 Gartenstadt	100,0	4,9	3,2	7,6	7,3	9,5	12,9	17,8	14,2	11,8	10,8
26 Hermannshöhe	100,0	7,5	4,2	8,4	7,9	15,6	11,4	12,4	11,4	8,8	12,3
27 Rothenburg	100,0	5,6	3,7	6,7	6,7	13,0	10,1	12,9	13,9	12,6	14,7
28 Weinberg	100,0	4,9	3,6	6,9	7,8	12,5	10,2	12,8	14,2	13,4	13,6
29 Alt-Lehdorf	100,0	4,1	2,3	4,8	6,8	14,4	12,7	15,1	14,8	14,6	10,4
30 Siedlung Lehdorf	100,0	4,7	3,8	7,9	7,7	8,2	11,8	17,1	12,6	11,5	14,6
31 Ölper Holz	100,0	4,0	3,1	6,0	7,3	11,6	11,7	20,1	15,5	13,3	7,4
32 Kanzlerfeld	100,0	5,2	2,8	5,8	5,1	7,1	10,2	14,6	16,0	16,9	16,3
33 Bundesanstalten	100,0	5,8	2,2	4,3	8,0	8,7	9,4	18,1	10,1	21,0	12,3
34 Völkenrode	100,0	5,1	4,8	9,2	7,2	9,4	11,7	18,7	13,6	10,8	9,6
35 Watenbüttel	100,0	4,5	2,8	5,9	6,9	12,0	9,6	17,4	14,9	13,7	12,4
36 Ölper	100,0	5,2	3,3	7,1	8,4	13,2	13,4	18,0	12,8	9,8	8,7
37 Schwarzer Berg	100,0	4,3	2,9	5,2	8,9	14,7	10,0	12,8	12,3	13,0	15,9
38 Veltenhof	100,0	5,0	2,6	5,5	7,7	12,6	12,9	15,3	14,6	13,9	10,0
39 Hafen	100,0	2,9	4,0	8,1	6,9	11,6	16,2	22,5	13,9	11,6	2,3
40 Rühme-West	100,0	3,3	4,4	4,9	9,9	17,0	16,5	16,5	13,7	9,9	3,8
41 Rühme-Ost	100,0	3,1	3,9	6,6	7,6	12,1	13,9	14,8	12,7	12,7	12,5
42 Vorwerksiedlung	100,0	4,0	2,4	5,4	11,6	15,2	13,1	17,2	13,6	10,3	7,2
43 Siegfriedviertel	100,0	4,7	2,6	5,2	12,3	19,0	9,7	14,6	11,3	9,3	11,3
44 Schuntersiedlung	100,0	4,1	3,7	9,6	5,4	8,3	13,4	22,6	13,6	10,3	9,0
45 Kralenriede	100,0	5,7	3,6	7,3	15,7	15,3	9,5	13,0	10,6	7,8	11,5
46 Bienrode	100,0	4,8	3,2	7,7	5,3	12,4	12,4	17,1	14,3	10,9	11,9
47 Querumer Forst	100,0	4,7	3,6	8,0	3,9	7,4	10,7	16,3	13,4	13,8	18,2
48 Querum	100,0	4,3	2,5	6,6	7,0	12,1	12,1	15,4	13,2	12,0	14,7
49 Pappelberg	100,0	4,1	4,3	7,3	6,8	10,3	12,2	17,3	12,0	12,6	13,1
50 Naturschutzgebiet	100,0	.	.	.	10,0	16,7	.	.	36,7	.	.
51 Mastbruch	100,0	3,0	3,8	9,4	6,7	8,9	8,9	15,9	18,9	7,8	16,7
52 Lindenberg	100,0	4,8	2,2	6,1	8,5	14,6	11,5	17,9	12,5	10,5	11,4
53 Südstadt	100,0	4,5	3,4	8,2	6,0	9,4	12,4	18,9	12,7	12,4	12,2
54 Heidberg	100,0	4,0	2,7	5,1	6,3	12,3	9,9	13,9	12,4	13,2	20,2
55 Melverode	100,0	4,6	2,8	5,4	6,5	13,4	11,6	16,3	14,0	11,1	14,4
56 Broitzem	100,0	4,1	3,9	8,2	7,4	10,1	13,2	17,8	13,9	11,0	10,3
57 Geitelde	100,0	4,3	3,5	9,1	7,2	8,8	12,4	21,1	14,5	11,5	7,5
58 Stiddien	100,0	3,7	2,8	8,8	6,0	7,4	12,5	19,4	14,4	13,9	11,1
59 Timmerlah	100,0	5,1	3,7	10,1	6,6	10,5	14,0	18,8	13,5	9,3	8,4
60 Lamme	100,0	8,7	7,4	13,8	5,5	10,3	19,8	16,3	8,0	5,2	5,0
61 Wenden	100,0	4,3	3,2	6,7	6,7	12,5	12,4	17,1	13,5	11,2	12,4
62 Harxbüttel	100,0	7,8	5,2	7,8	4,1	8,8	15,9	15,8	12,3	13,1	9,1
63 Thune	100,0	4,0	2,7	9,4	8,9	10,5	10,3	20,9	16,4	8,9	8,1
64 Waggum	100,0	4,3	3,3	6,7	5,9	10,7	11,9	17,4	12,4	13,5	13,9
65 Bevenrode	100,0	7,0	4,3	12,8	6,7	8,7	16,3	19,6	9,3	9,3	5,9
66 Hondelage	100,0	4,4	2,9	6,0	5,4	11,1	10,8	14,9	15,1	17,1	12,5
67 Dibbesdorf	100,0	4,2	3,4	8,6	7,5	9,5	9,6	19,3	20,3	9,7	7,9
68 Volkmarode	100,0	6,4	5,3	9,1	4,5	9,8	14,5	16,3	11,9	11,1	11,1
69 Schapen	100,0	5,1	2,9	8,5	4,9	8,8	12,1	18,2	13,3	13,4	12,8
70 Rautheim	100,0	7,8	4,1	9,2	8,5	12,6	15,5	19,4	10,7	5,9	6,4
71 Mascherode	100,0	4,8	3,8	6,9	4,7	6,6	12,9	17,0	14,4	15,5	13,4
72 Stöckheim	100,0	4,9	4,1	8,5	5,7	8,5	12,2	17,8	13,4	12,2	12,7
73 Leiferde	100,0	4,2	4,1	9,6	7,0	8,7	11,9	20,0	12,1	10,7	11,8
74 Rüningen	100,0	4,5	2,5	6,0	7,8	14,6	12,0	15,8	12,7	11,5	12,6
Stadt Braunschweig:	100,0	5,0	3,1	6,3	9,0	16,2	12,5	15,1	11,9	10,1	10,8

Karte der Statistischen Bezirke



Maßstab 1:100 000

Karte: © Stadt Braunschweig, Abteilung Geoinformation, 2010

www.braunschweig.de/
geoinformation
Geodaten | UK60.15-1010

- | | | | | | |
|------------------------------|------------------------------|------------------------|-------------------------|------------------|------------------|
| 01... Stadtkern | 14... Petritor-West | 27... Rothenburg | 40... Rühme-West | 53... Südstadt | 66... Hondelage |
| 02... Hagen | 15... Petritor-Nord | 28... Weinberg | 41... Rühme-Ost | 54... Heidberg | 67... Dibbesdorf |
| 03... Altwiek | 16... Nordbahnhof | 29... Alt-Lehdorf | 42... Vorwerksiedlung | 55... Melverode | 68... Volkmarode |
| 04... Hohetor | 17... Neues Hochschulviertel | 30... Siedlung Lehdorf | 43... Siegfriedviertel | 56... Broitzem | 69... Schapen |
| 05... Neustadt | 18... Gliesmarode | 31... Ölper Holz | 44... Schuntersiedlung | 57... Geitelde | 70... Rautheim |
| 06... Altes Hochschulviertel | 19... Riddagshausen | 32... Kanzlerfeld | 45... Kralenriede | 58... Stiddien | 71... Mascherode |
| 07... Am Hagenring | 20... Hauptfriedhof | 33... Bundesanstalten | 46... Bienrode | 59... Timmerlah | 72... Stöckheim |
| 08... Prinzenpark | 21... Hauptbahnhof | 34... Völkenrode | 47... Querumer Forst | 60... Lamme | 73... Leiferde |
| 09... Viewegs Garten | 22... Bebelhof | 35... Watenbüttel | 48... Querum | 61... Wenden | 74... Rüningen |
| 10... Bürgerpark | 23... Zuckerberg | 36... Ölper | 49... Pappelberg | 62... Harxbüttel | |
| 11... Wilhelmitor-Süd | 24... Am Südsee | 37... Schwarzer Berg | 50... Naturschutzgebiet | 63... Thune | |
| 12... Wilhelmitor-Nord | 25... Gartenstadt | 38... Veltenhof | 51... Mastbruch | 64... Waggum | |
| 13... Petritor-Ost | 26... Hermannshöhe | 39... Hafen | 52... Lindenberg | 65... Bevenrode | |