

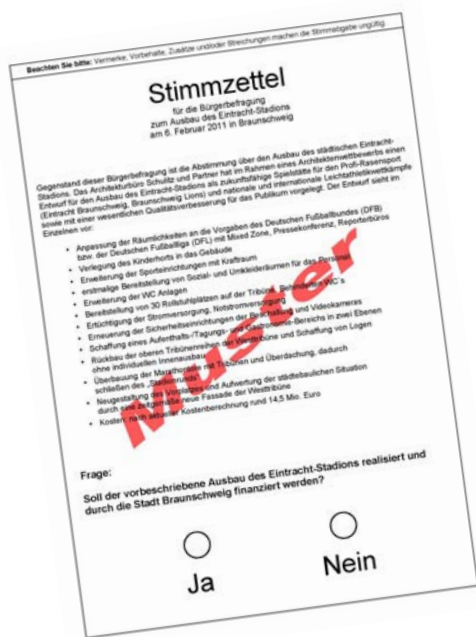
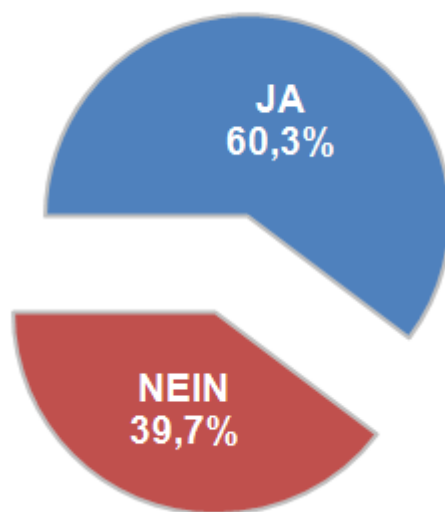


Bürgerbefragung am 6. Februar 2011

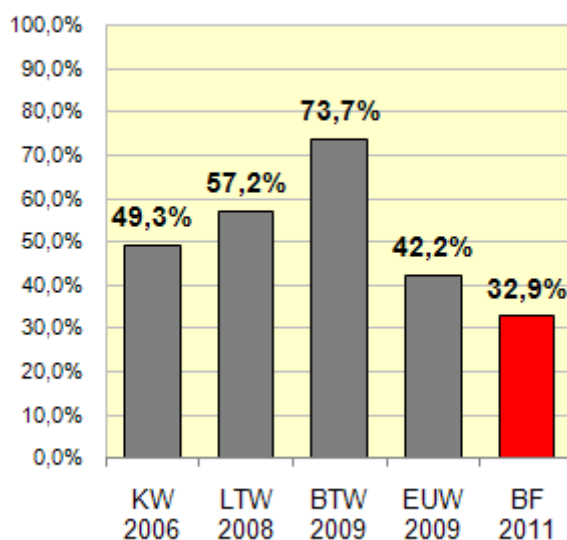
Braunschweig

Ausbau des Eintracht-Stadions

- Abstimmungsergebnis -



Wahlbeteiligung



Stadt Braunschweig

BÜRGERBEFRAGUNG
am 6. Februar 2011

Titelseite:

Stimmenanteile in Prozent als Tortengrafik; Muster-Stimmzettel;
Wahlbeteiligung in Prozent der Wahlberechtigten bei den letzten Wahlen und
Abstimmungen in Braunschweig als Balkengrafik

(KW=Kommunalwahl, LTW=Landtagswahl, BTW=Bundestagswahl, EUW=Europawahl, BF=Bürgerbefragung)

Impressum:	Stadt Braunschweig Referat Stadtentwicklung und Statistik, 2011
Fachliche Leitung:	H. Klein
Bearbeitung:	Arbeitsgruppe Statistik und Stadtforschung / H. Philipp, J. Hübner, G. Pätzold
Ergebnis-Tabellen:	Stelle Wahlen / N. Buschbaum Referat Stadtentwicklung und Statistik Reichsstraße 3, 38100 Braunschweig Tel.: 0531/470-4107 Fax: 0531/470-4141 Email: statistik@braunschweig.de Internet: www.braunschweig.de/stadtforschung www.braunschweig.de/wahlen

Alle Rechte vorbehalten. Nachdruck, auch auszugsweise, nur mit Genehmigung des Herausgebers.
Es ist insbesondere nicht gestattet, ohne ausdrückliche Genehmigung des Herausgebers diese
Veröffentlichung oder Teile daraus für gewerbliche Zwecke zu übersetzen, zu vervielfältigen, auf
Mikrofilm/-fiche zu verfilmen oder in elektronische Systeme einzuspeichern.

Bürgerbefragung in Braunschweig am 6. Februar 2011

zum Thema „Ausbau des Eintracht-Stadions“

Inhaltsübersicht	Seite
Inhaltsverzeichnis.....	3
Muster-Stimmzettel für die Bürgerbefragung	4
Abstimmungsergebnis im Überblick	5
Ergebnisse nach Landtagswahlkreisen, Gemeindewahlbereichen und Stadtbezirken	6
Wahlberechtigte, Wähler und Nichtwähler in Braunschweig (Grafiken).....	12
Ergebnisse nach Stadtvierteln bzw. Ortsteilen (WBO-Analysebezirke).....	13
Wahlbeteiligung und Stimmenanteile nach Abstimmungsbezirken (Karten)	18
Ergebnisse nach Landtagswahlkreisen und Gemeindewahlbereichen (Tab. 5)	24
Ergebnisse nach Stadtbezirken (Tab. 6)	26
Ergebnisse nach Abstimmungsbezirken (Tab. 7)	29
Anhang	37
Hauptübersicht – Die Braunschweiger Wahlergebnisse seit 1946	38
Fundstellenverzeichnis der Braunschweiger Wahl- und Abstimmungsergebnisse seit 1946	41
Wahlgrenzen und Wahlbezirke in Braunschweig (Karten)	42

Anmerkung:

Die Begriffe Abstimmungsbezirke und Wahlbezirke werden hier synonym verwendet und bezeichnen jeweils die kleinstmöglichen Untergliederungseinheiten von Wahlergebnissen in Braunschweig (insg. 205 Bezirke).

Stimmzettel

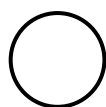
für die Bürgerbefragung
zum Ausbau des Eintracht-Stadions
am 6. Februar 2011 in Braunschweig

Gegenstand dieser Bürgerbefragung ist die Abstimmung über den Ausbau des städtischen Eintracht-Stadions. Das Architekturbüro Schulitz und Partner hat im Rahmen eines Architektenwettbewerbs einen Entwurf für den Ausbau des Eintracht-Stadions als zukunftsfähige Spielstätte für den Profi-Rasensport (Eintracht Braunschweig, Braunschweig Lions) und nationale und internationale Leichtathletikwettkämpfe sowie mit einer wesentlichen Qualitätsverbesserung für das Publikum vorgelegt. Der Entwurf sieht im Einzelnen vor:

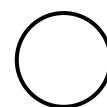
- Anpassung der Räumlichkeiten an die Vorgaben des Deutschen Fußballbundes (DFB) bzw. der Deutschen Fußballliga (DFL) mit Mixed Zone, Pressekonferenz, Reporterbüros
- Verlegung des Kinderhorts in das Gebäude
- Erweiterung der Sporteinrichtungen mit Kraftraum
- erstmalige Bereitstellung von Sozial- und Umkleieräumen für das Personal
- Erweiterung der WC Anlagen
- Bereitstellung von 30 Rollstuhlplätzen auf der Tribüne, Behinderten WC's
- Ertüchtigung der Stromversorgung, Notstromversorgung
- Erneuerung der Sicherheitseinrichtungen der Beschallung und Videokameras
- Schaffung eines Aufenthalts-/Tagungs- und Gastronomie-Bereichs in zwei Ebenen
- Rückbau der oberen Tribünenreihen der Westtribüne und Schaffung von Logen ohne individuellen Innenausbau
- Überbauung der Marathontore mit Tribünen und Überdachung, dadurch schließen des „Stadionrunds“
- Neugestaltung des Vorplatzes und Aufwertung der städtebaulichen Situation durch eine zeitgemäße neue Fassade der Westtribüne
- Kosten: nach aktueller Kostenberechnung rund 14,5 Mio. Euro

Frage:

Soll der vorbeschriebene Ausbau des Eintracht-Stadions realisiert und durch die Stadt Braunschweig finanziert werden?



Ja



Nein

BÜRGERBEFRAGUNG

am 6. Februar 2011

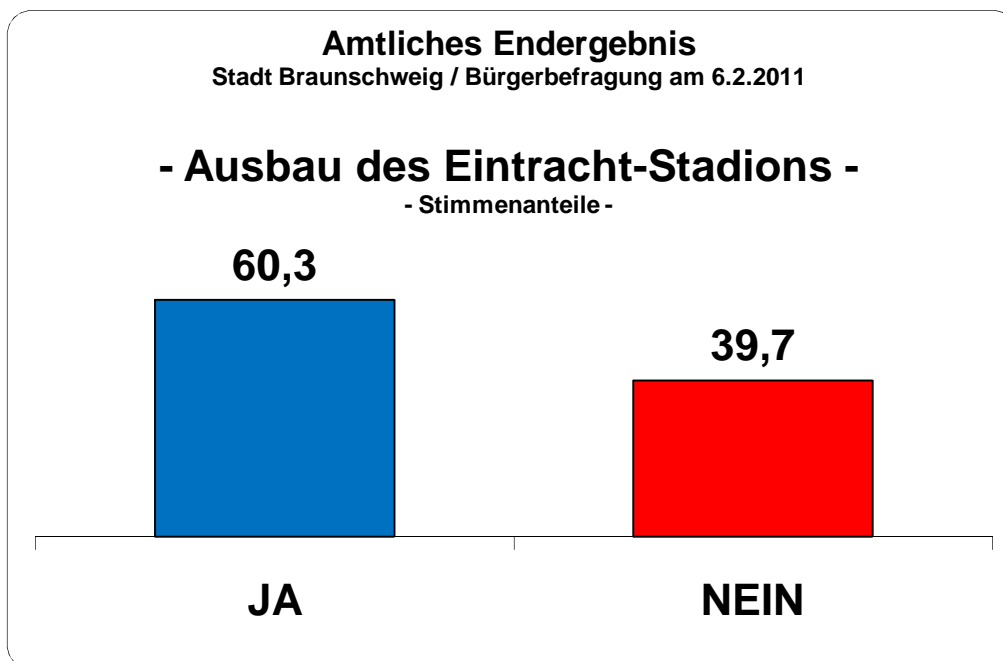
Stadt Braunschweig

AMTL. ENDERGEBNIS aus **205** von 205 Abstimmungsbezirken,
darunter **36** von 36 Briefwahlbezirken.

A	Abstimmungsberechtigte insg.	198.503
B	Teilnehmer insg.	65.301
	Wahlbeteiligung	32,9 %

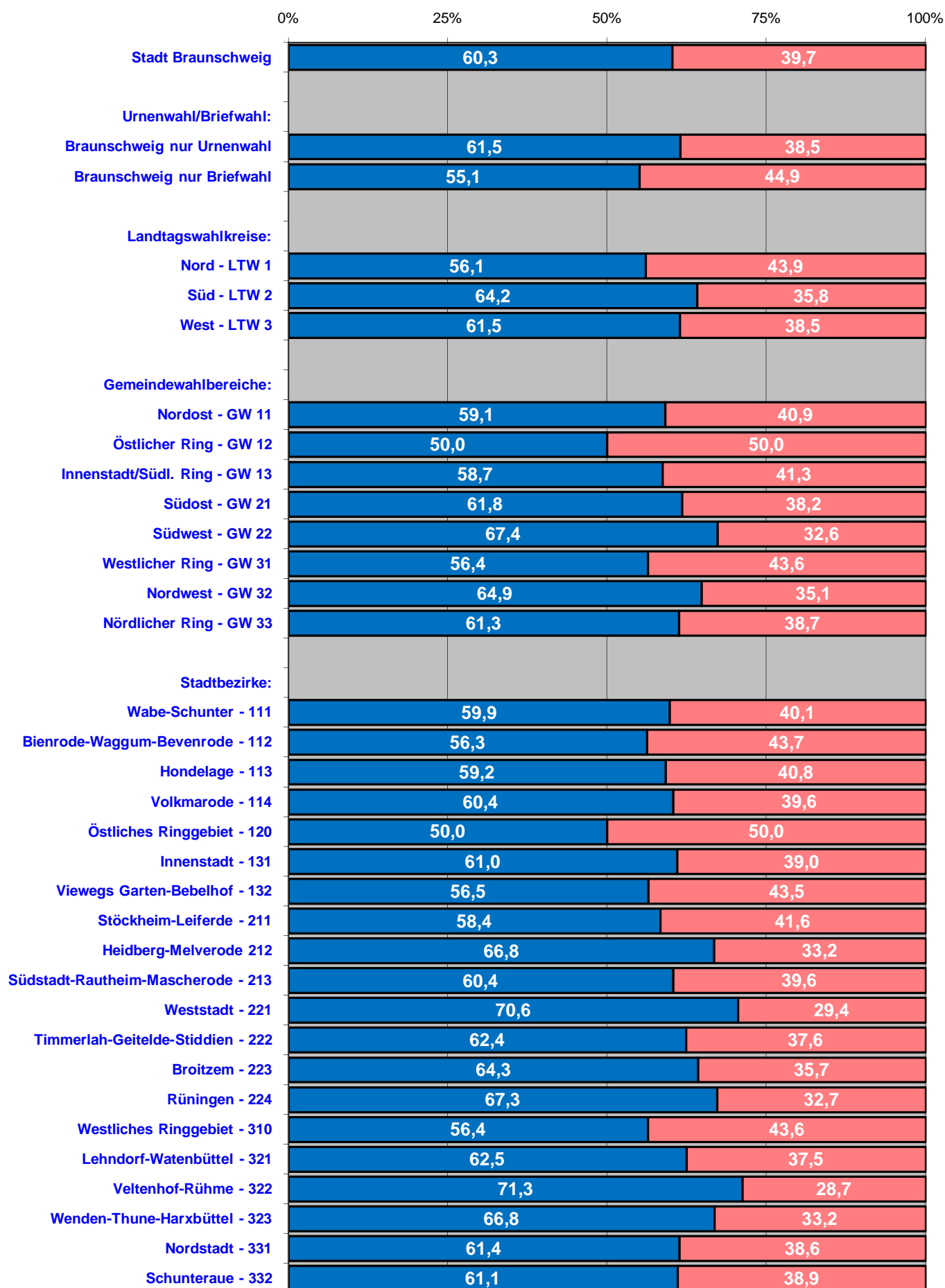
STIMMEN:

		Stimmen	Anteil in vH
C	ungültige Stimmen	193	(0,3 %)
D	gültige Stimmen	65.108	
D1	Ja-Stimmen	39.247	60,3
D2	Nein-Stimmen	25.861	39,7
		65.108	100



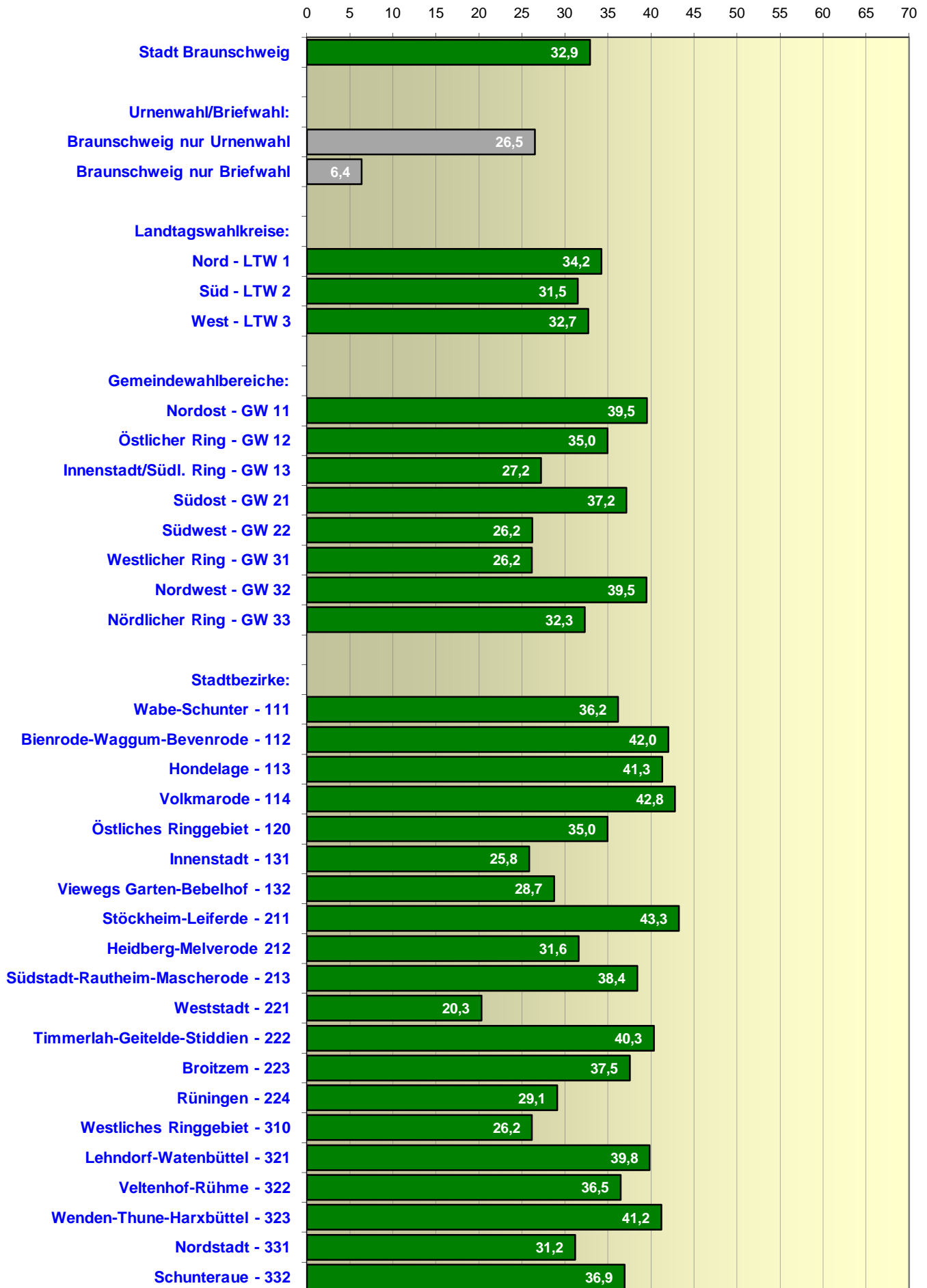
Stadt Braunschweig
 Bürgerbefragung am 6.2.2011 zum Stadionausbau
ABSTIMMUNGSERGEBNIS (Anteile in Prozent)

■ JA ■ NEIN



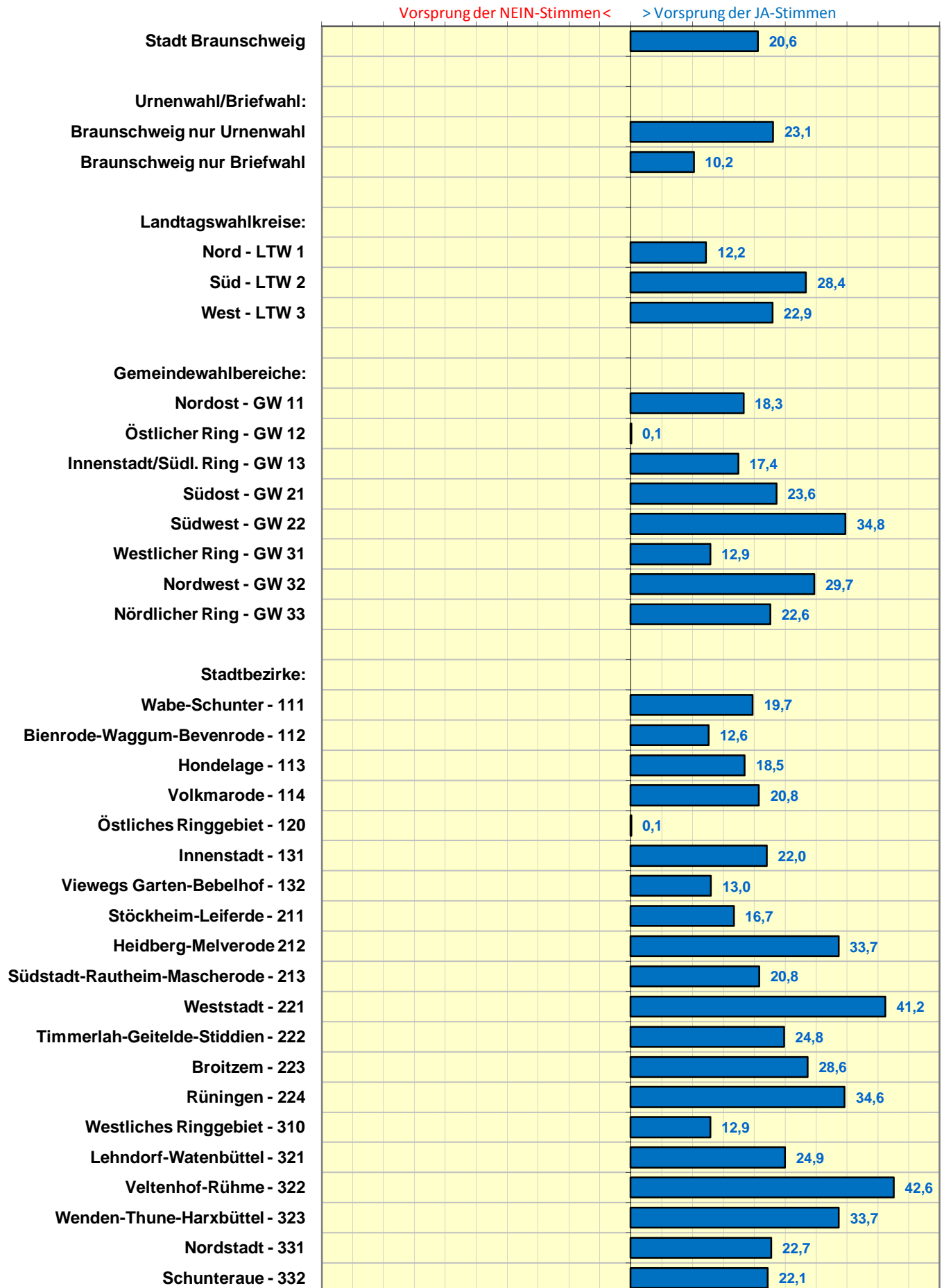
Stadt Braunschweig
 Bürgerbefragung am 6.2.2011 zum Stadionausbau

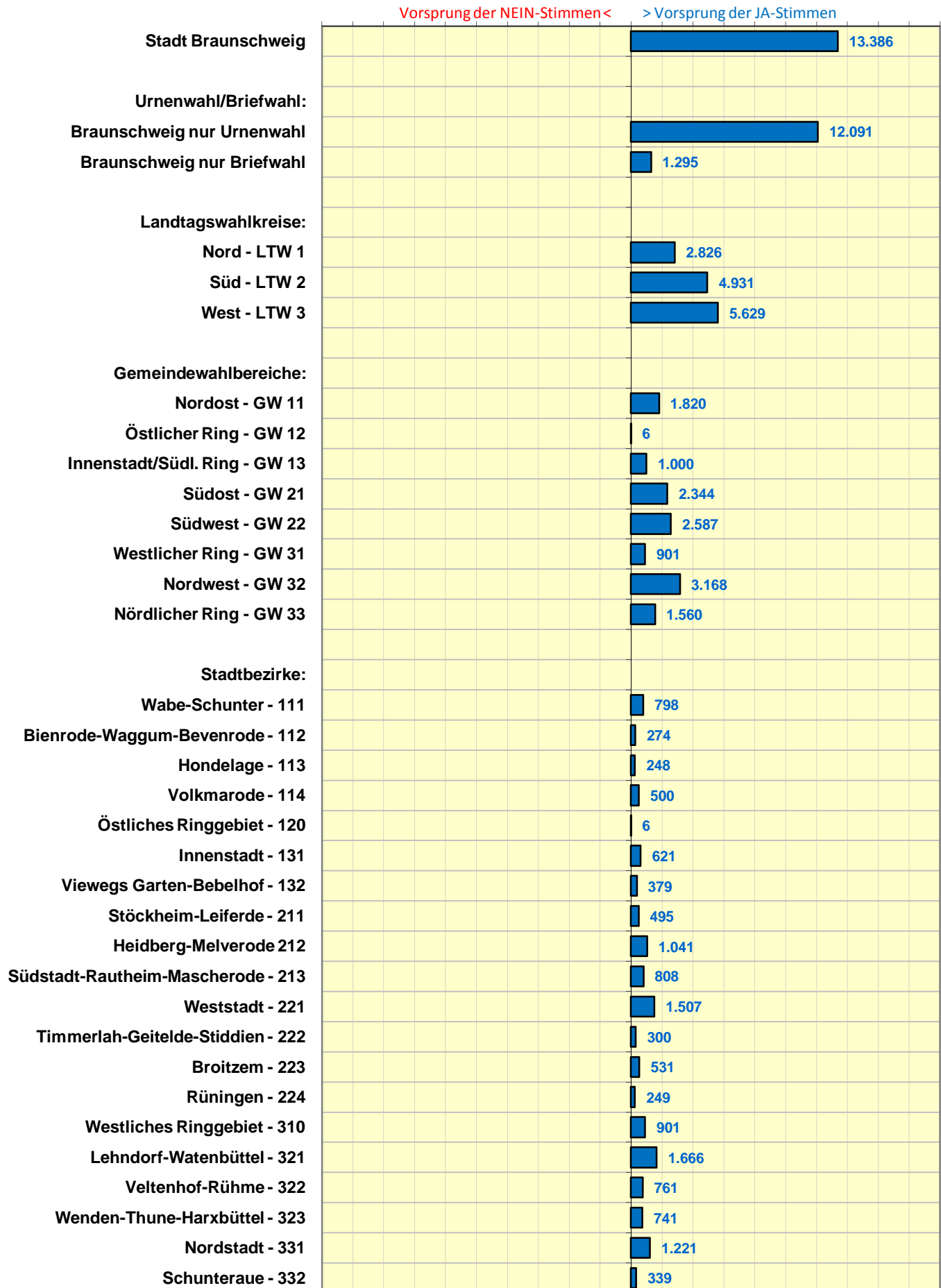
Wahlbeteiligung (in Prozent)



Stadt Braunschweig **Bürgerbefragung am 6.2.2011**
 Vorsprung der Ja-Stimmen vor den Nein-Stimmen zum Stadionausbau

Differenz in Prozentpunkten





**Stadt Braunschweig / Bürgerbefragung am 6. Februar 2011 zum Stadionausbau
- Abstimmungsergebnisse -**

Tab. 1

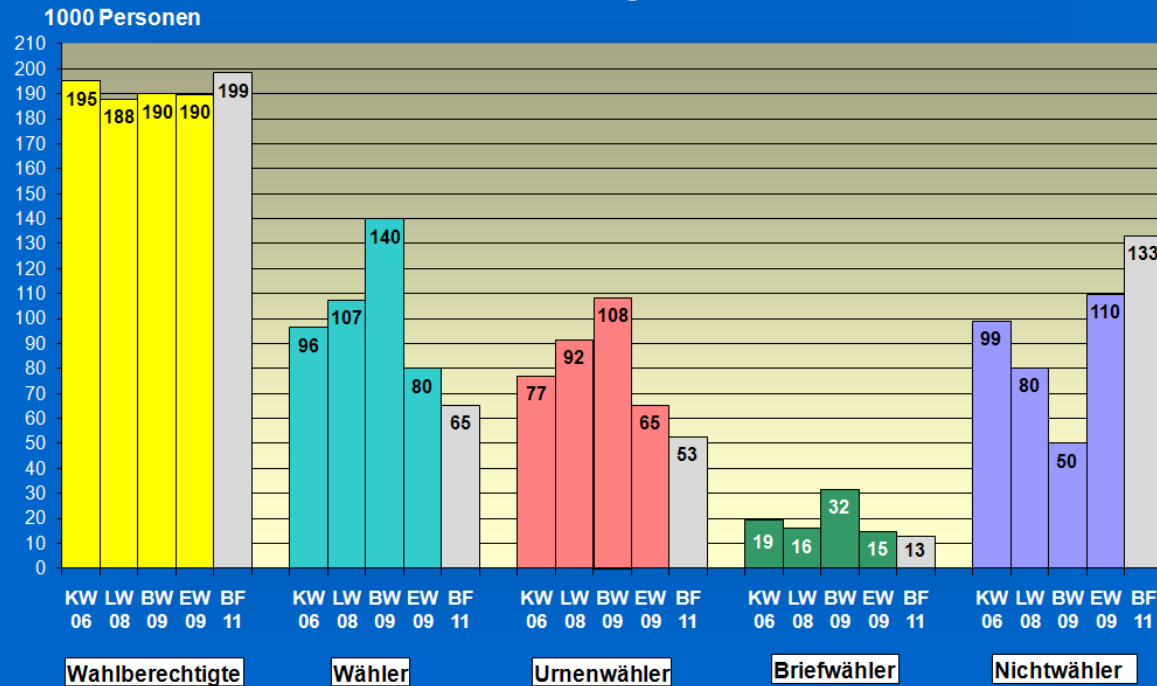
Bürgerbefragung 6.2.2011	Wahlberechtigte	Wähler	ANZAHL STIMMEN				Vorsprung JA vor NEIN
			Gültige Stimmen	Ungültige Stimmen	JA	NEIN	
Stadt Braunschweig:	198 503	65 301	65 108	193	39 247	25 861	+13.386
Bürgerbefragung 6.2.2011							
Urnen- und Briefwahl:	Wahlberechtigte	Wähler	Gültige Stimmen	Ungültige Stimmen	JA	NEIN	JA vor NEIN
Braunschweig nur Urnenwahl	198 503	52 614	52 445	169	32 268	20 177	+12.091
Braunschweig nur Briefwahl	x	12 687	12 663	24	6 979	5 684	+1.295
Bürgerbefragung 6.2.2011							
Landtagswahlkreise:	Wahlberechtigte	Wähler	Gültige Stimmen	Ungültige Stimmen	JA	NEIN	JA vor NEIN
LTW 1 - Braunschweig-Nord	67 855	23 239	23 168	71	12 997	10 171	+2.826
LTW 2 - Braunschweig-Süd*	55 318	17 426	17 387	39	11 159	6 228	+4.931
LTW 3 - Braunschweig-West	75 330	24 636	24 553	83	15 091	9 462	+5.629
*) ohne Gemeinde Vechelde							
Bürgerbefragung 6.2.2011							
Gemeindewahlbereiche:	Wahlberechtigte	Wähler	Gültige Stimmen	Ungültige Stimmen	JA	NEIN	JA vor NEIN
GW 11 - Nordost	25 285	9 993	9 966	27	5 893	4 073	+1.820
GW 12 - Östlicher Ring	21 428	7 490	7 464	26	3 735	3 729	+6
GW 13 - Innenstadt/Südl. Ring	21 142	5 756	5 738	18	3 369	2 369	+1.000
GW 21 - Südost	26 829	9 967	9 944	23	6 144	3 800	+2.344
GW 22 - Südwest	28 489	7 459	7 443	16	5 015	2 428	+2.587
GW 31 - Westlicher Ring	26 808	7 014	6 987	27	3 944	3 043	+901
GW 32 - Nordwest	27 076	10 694	10 664	30	6 916	3 748	+3.168
GW 33 - Nördlicher Ring	21 446	6 928	6 902	26	4 231	2 671	+1.560
Bürgerbefragung 6.2.2011							
Stadtbezirke:	Wahlberechtigte	Wähler	Gültige Stimmen	Ungültige Stimmen	JA	NEIN	JA vor NEIN
111 Wabe-Schunter	11 195	4 052	4 042	10	2 420	1 622	+798
112 Bienrode-Waggum-Bevenrode	5 198	2 184	2 172	12	1 223	949	+274
113 Hondelage	3 260	1 346	1 344	2	796	548	+248
114 Volkmarode	5 632	2 411	2 408	3	1 454	954	+500
120 Östliches Ringgebiet	21 428	7 490	7 464	26	3 735	3 729	+6
131 Innenstadt	10 954	2 829	2 821	8	1 721	1 100	+621
132 Viewegs Garten-Bebelhof	10 188	2 927	2 917	10	1 648	1 269	+379
211 Stöckheim-Leiferde	6 867	2 971	2 963	8	1 729	1 234	+495
212 Heidberg-Melverode	9 818	3 100	3 093	7	2 067	1 026	+1.041
213 Südstadt-Rautheim-Mascherode	10 144	3 896	3 888	8	2 348	1 540	+808
221 Weststadt	18 053	3 666	3 659	7	2 583	1 076	+1.507
222 Timmerlah-Geitelde-Stiddien	3 004	1 212	1 210	2	755	455	+300
223 Broitzem	4 956	1 860	1 855	5	1 193	662	+531
224 Rünigen	2 476	721	719	2	484	235	+249
310 Westliches Ringgebiet	26 808	7 014	6 987	27	3 944	3 043	+901
321 Lehndorf-Watenbüttel	16 831	6 706	6 678	28	4 172	2 506	+1.666
322 Veltenhof-Rühme	4 904	1 788	1 787	1	1 274	513	+761
323 Wenden-Thune-Harxbüttel	5 341	2 200	2 199	1	1 470	729	+741
331 Nordstadt	17 287	5 392	5 371	21	3 296	2 075	+1.221
332 Schunteraue	4 159	1 536	1 531	5	935	596	+339

**Stadt Braunschweig / Bürgerbefragung am 6. Februar 2011 zum Stadionausbau
- Abstimmungsergebnisse -**

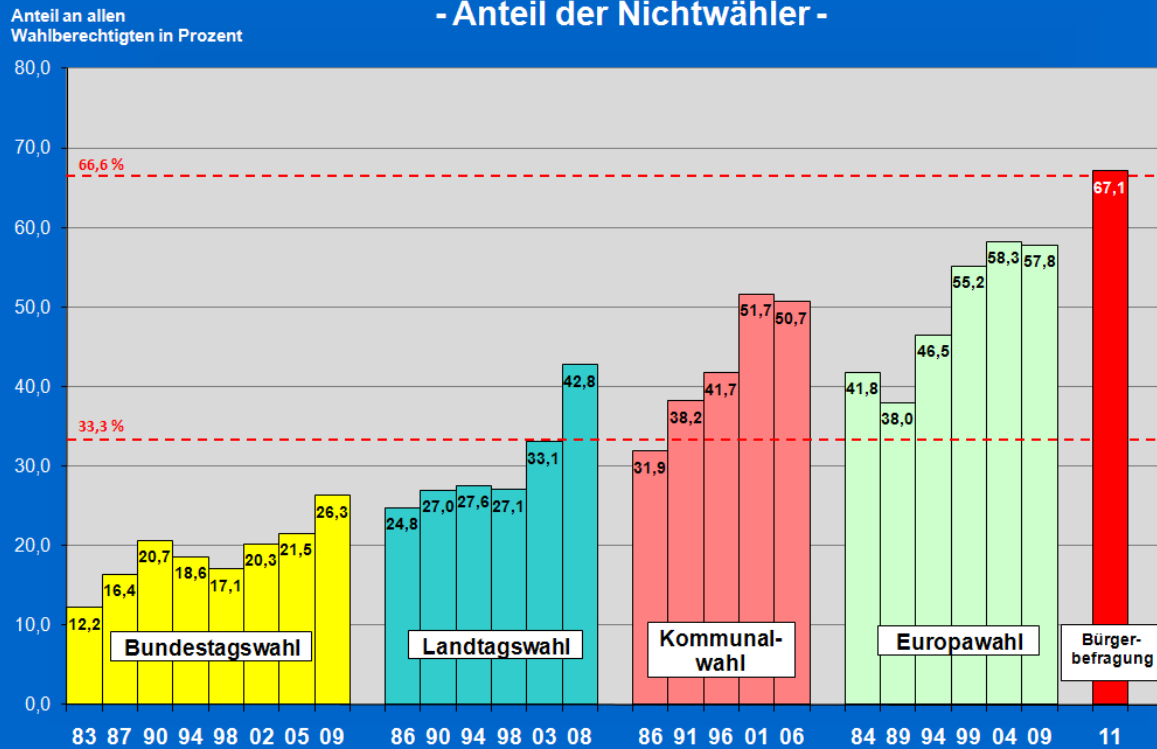
Tab. 2

Bürgerbefragung 6.2.2011	Wahlberechtigte	Wähler	ANTEILE IN VH				Vorsprung JA vor NEIN
			Wahlbeteiligung	Ungültige Stimmen	JA	NEIN	
Stadt Braunschweig:	198 503	65 301	32,9	0,3	60,3	39,7	+20,6
Bürgerbefragung 6.2.2011							
Urnen- und Briefwahl:	Wahlberechtigte	Wähler	Anteil an allen Wahlberechtigten	Ungültige Stimmen	JA	NEIN	JA vor NEIN
Braunschweig nur Urnenwahl	198 503	52 614	26,5	0,3	61,5	38,5	+23,1
Braunschweig nur Briefwahl	x	12 687	6,4	0,2	55,1	44,9	+10,2
Bürgerbefragung 6.2.2011							
Landtagswahlkreise:	Wahlberechtigte	Wähler	Wahlbeteiligung	Ungültige Stimmen	JA	NEIN	JA vor NEIN
LTW 1 - Braunschweig-Nord	67 855	23 239	34,2	0,3	56,1	43,9	+12,2
LTW 2 - Braunschweig-Süd*	55 318	17 426	31,5	0,2	64,2	35,8	+28,4
LTW 3 - Braunschweig-West	75 330	24 636	32,7	0,3	61,5	38,5	+22,9
*) ohne Gemeinde Vechelde							
Bürgerbefragung 6.2.2011							
Gemeindewahlbereiche:	Wahlberechtigte	Wähler	Wahlbeteiligung	Ungültige Stimmen	JA	NEIN	JA vor NEIN
GW 11 - Nordost	25 285	9 993	39,5	0,3	59,1	40,9	+18,3
GW 12 - Östlicher Ring	21 428	7 490	35,0	0,3	50,0	50,0	+0,1
GW 13 - Innenstadt/Südl. Ring	21 142	5 756	27,2	0,3	58,7	41,3	+17,4
GW 21 - Südost	26 829	9 967	37,2	0,2	61,8	38,2	+23,6
GW 22 - Südwest	28 489	7 459	26,2	0,2	67,4	32,6	+34,8
GW 31 - Westlicher Ring	26 808	7 014	26,2	0,4	56,4	43,6	+12,9
GW 32 - Nordwest	27 076	10 694	39,5	0,3	64,9	35,1	+29,7
GW 33 - Nördlicher Ring	21 446	6 928	32,3	0,4	61,3	38,7	+22,6
Bürgerbefragung 6.2.2011							
Stadtbezirke:	Wahlberechtigte	Wähler	Wahlbeteiligung	Ungültige Stimmen	JA	NEIN	JA vor NEIN
111 Wabe-Schunter	11 195	4 052	36,2	0,2	59,9	40,1	+19,7
112 Bienrode-Waggum-Bevenrode	5 198	2 184	42,0	0,5	56,3	43,7	+12,6
113 Hondelage	3 260	1 346	41,3	0,1	59,2	40,8	+18,5
114 Volkmarode	5 632	2 411	42,8	0,1	60,4	39,6	+20,8
120 Östliches Ringgebiet	21 428	7 490	35,0	0,3	50,0	50,0	+0,1
131 Innenstadt	10 954	2 829	25,8	0,3	61,0	39,0	+22,0
132 Viewegs Garten-Bebelhof	10 188	2 927	28,7	0,3	56,5	43,5	+13,0
211 Stöckheim-Leiferde	6 867	2 971	43,3	0,3	58,4	41,6	+16,7
212 Heidberg-Melverode	9 818	3 100	31,6	0,2	66,8	33,2	+33,7
213 Südstadt-Rautheim-Mascherode	10 144	3 896	38,4	0,2	60,4	39,6	+20,8
221 Weststadt	18 053	3 666	20,3	0,2	70,6	29,4	+41,2
222 Timmerlah-Geitelde-Stiddien	3 004	1 212	40,3	0,2	62,4	37,6	+24,8
223 Broitzem	4 956	1 860	37,5	0,3	64,3	35,7	+28,6
224 Rünigen	2 476	721	29,1	0,3	67,3	32,7	+34,6
310 Westliches Ringgebiet	26 808	7 014	26,2	0,4	56,4	43,6	+12,9
321 Lehdorf-Watenbüttel	16 831	6 706	39,8	0,4	62,5	37,5	+24,9
322 Veltenhof-Rühme	4 904	1 788	36,5	0,1	71,3	28,7	+42,6
323 Wenden-Thune-Harxbüttel	5 341	2 200	41,2	0,0	66,8	33,2	+33,7
331 Nordstadt	17 287	5 392	31,2	0,4	61,4	38,6	+22,7
332 Schunteraue	4 159	1 536	36,9	0,3	61,1	38,9	+22,1

Wahlen und Abstimmungen in Braunschweig seit 2006 - Wahlberechtigte und Wähler -

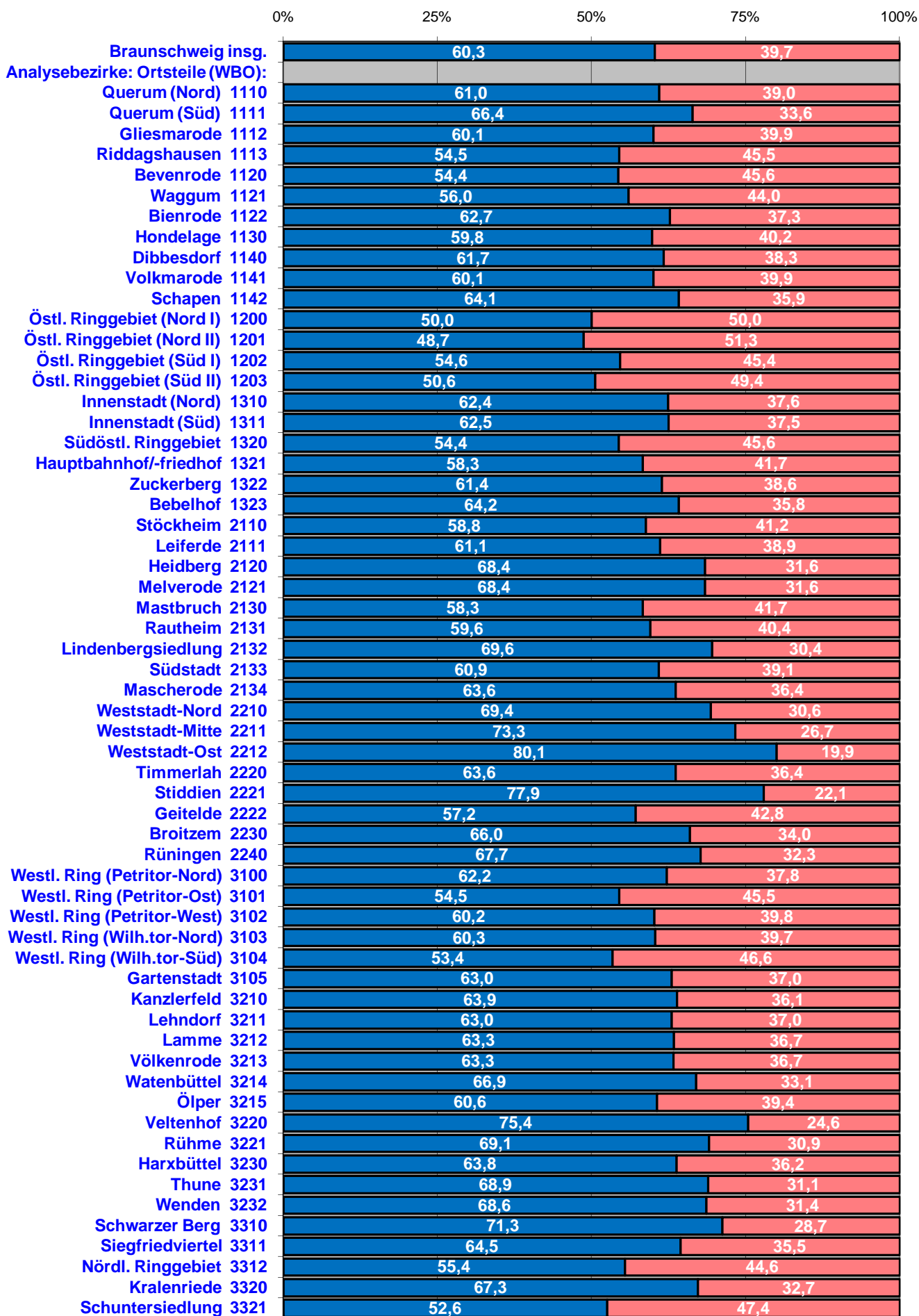


Wahlen und Abstimmungen in Braunschweig - Anteil der Nichtwähler -



Stadt Braunschweig / Bürgerbefragung am 6.2.2011 zum Stadionausbau
Stimmenanteile nach Ortsteilen (WBO-Analysebezirken)

■ JA ■ NEIN



Ergebnisse nach Ortsteilen (WBO-Analysebezirken)

- Stimmenanteile -

Tab. 3

Bürgerbefragung am 06.02.2011 STIMMENANTEILE	Wahl- beteiligung	Ungültige Stimmen	JA	NEIN	Vorsprung JA vor NEIN
Stadt Braunschweig insgesamt:	32,9	0,3	60,3	39,7	+20,6
Analysebezirke: Ortsteile (WBO)					
Querum (Nord) 1110	29,3	0,2	61,0	39,0	+22,0
Querum (Süd) 1111	27,7	0,3	66,4	33,6	+32,9
Gliesmarode 1112	27,3	0,4	60,1	39,9	+20,2
Riddagshausen 1113	33,3	0,0	54,5	45,5	+9,0
Bevenrode 1120	37,1	0,9	54,4	45,6	+8,8
Waggum 1121	36,3	0,3	56,0	44,0	+12,0
Bienrode 1122	33,3	0,0	62,7	37,3	+25,4
Hondelage 1130	34,7	0,2	59,8	40,2	+19,6
Dibbesdorf 1140	34,9	0,2	61,7	38,3	+23,4
Volkmarode 1141	32,0	0,0	60,1	39,9	+20,2
Schapen 1142	36,6	0,4	64,1	35,9	+28,3
Östl. Ringgebiet (Nord I) 1200	29,7	0,6	50,0	50,0	+0,1
Östl. Ringgebiet (Nord II) 1201	22,5	0,0	48,7	51,3	-2,5
Östl. Ringgebiet (Süd I) 1202	27,8	0,2	54,6	45,4	+9,2
Östl. Ringgebiet (Süd II) 1203	28,5	0,3	50,6	49,4	+1,2
Innenstadt (Nord) 1310	16,6	0,5	62,4	37,6	+24,8
Innenstadt (Süd) 1311	19,9	0,3	62,5	37,5	+25,0
Südöstl. Ringgebiet 1320	25,8	0,5	54,4	45,6	+8,8
Hauptbahnhof/-friedhof 1321	17,6	0,0	58,3	41,7	+16,7
Zuckerberg 1322	27,6	0,4	61,4	38,6	+22,9
Bebelhof 1323	16,9	0,5	64,2	35,8	+28,3
Stöckheim 2110	34,4	0,3	58,8	41,2	+17,7
Leiferde 2111	35,8	0,2	61,1	38,9	+22,3
Heidberg 2120	22,8	0,3	68,4	31,6	+36,8
Melverode 2121	31,4	0,1	68,4	31,6	+36,8
Mastbruch 2130	23,5	0,0	58,3	41,7	+16,7
Rautheim 2131	30,2	0,2	59,6	40,4	+19,1
Lindenbergsiedlung 2132	22,7	0,3	69,6	30,4	+39,1
Südstadt 2133	34,5	0,0	60,9	39,1	+21,8
Mascherode 2134	33,5	0,4	63,6	36,4	+27,3
Weststadt-Nord 2210	18,3	0,2	69,4	30,6	+38,8
Weststadt-Mitte 2211	16,4	0,1	73,3	26,7	+46,6
Weststadt-Ost 2212	10,8	0,0	80,1	19,9	+60,1
Timmerlah 2220	34,4	0,0	63,6	36,4	+27,3
Stiddien 2221	40,8	1,3	77,9	22,1	+55,8
Geitelde 2222	36,5	0,3	57,2	42,8	+14,4
Broitzem 2230	31,3	0,3	66,0	34,0	+32,0
Rünigen 2240	24,3	0,3	67,7	32,3	+35,3
Westl. Ring (Petritor-Nord) 3100	16,1	0,1	62,2	37,8	+24,4
Westl. Ring (Petritor-Ost) 3101	20,9	0,3	54,5	45,5	+9,0
Westl. Ring (Petritor-West) 3102	27,7	0,5	60,2	39,8	+20,4
Westl. Ring (Wilhelmitor-Nord) 3103	19,2	0,3	60,3	39,7	+20,6
Westl. Ring (Wilhelmitor-Süd) 3104	18,5	0,5	53,4	46,6	+6,8
Gartenstadt 3105	35,0	0,4	63,0	37,0	+26,0
Kanzlerfeld 3210	38,4	0,4	63,9	36,1	+27,8
Lehdorf 3211	29,4	0,6	63,0	37,0	+26,0
Lamme 3212	30,0	0,4	63,3	36,7	+26,7
Völkenrode 3213	38,9	0,6	63,3	36,7	+26,6
Watenbüttel 3214	32,0	0,3	66,9	33,1	+33,9
Ölper 3215	35,8	0,7	60,6	39,4	+21,2
Veltenhof 3220	32,7	0,1	75,4	24,6	+50,9
Rühme 3221	27,8	0,0	69,1	30,9	+38,2
Harxbüttel 3230	40,3	0,0	63,8	36,2	+27,6
Thune 3231	43,3	0,2	68,9	31,1	+37,8
Wenden 3232	30,0	0,0	68,6	31,4	+37,2
Schwarzer Berg 3310	30,8	0,7	71,3	28,7	+42,5
Siegfriedviertel 3311	21,7	0,4	64,5	35,5	+29,0
Nördl. Ringgebiet 3312	25,1	0,4	55,4	44,6	+10,9
Kralenriede 3320	27,9	0,7	67,3	32,7	+34,5
Schuntersiedlung 3321	35,0	0,0	52,6	47,4	+5,1

Ergebnisse nach Ortsteilen (WBO-Analysebezirken)

- Absolute Stimmzahlen -

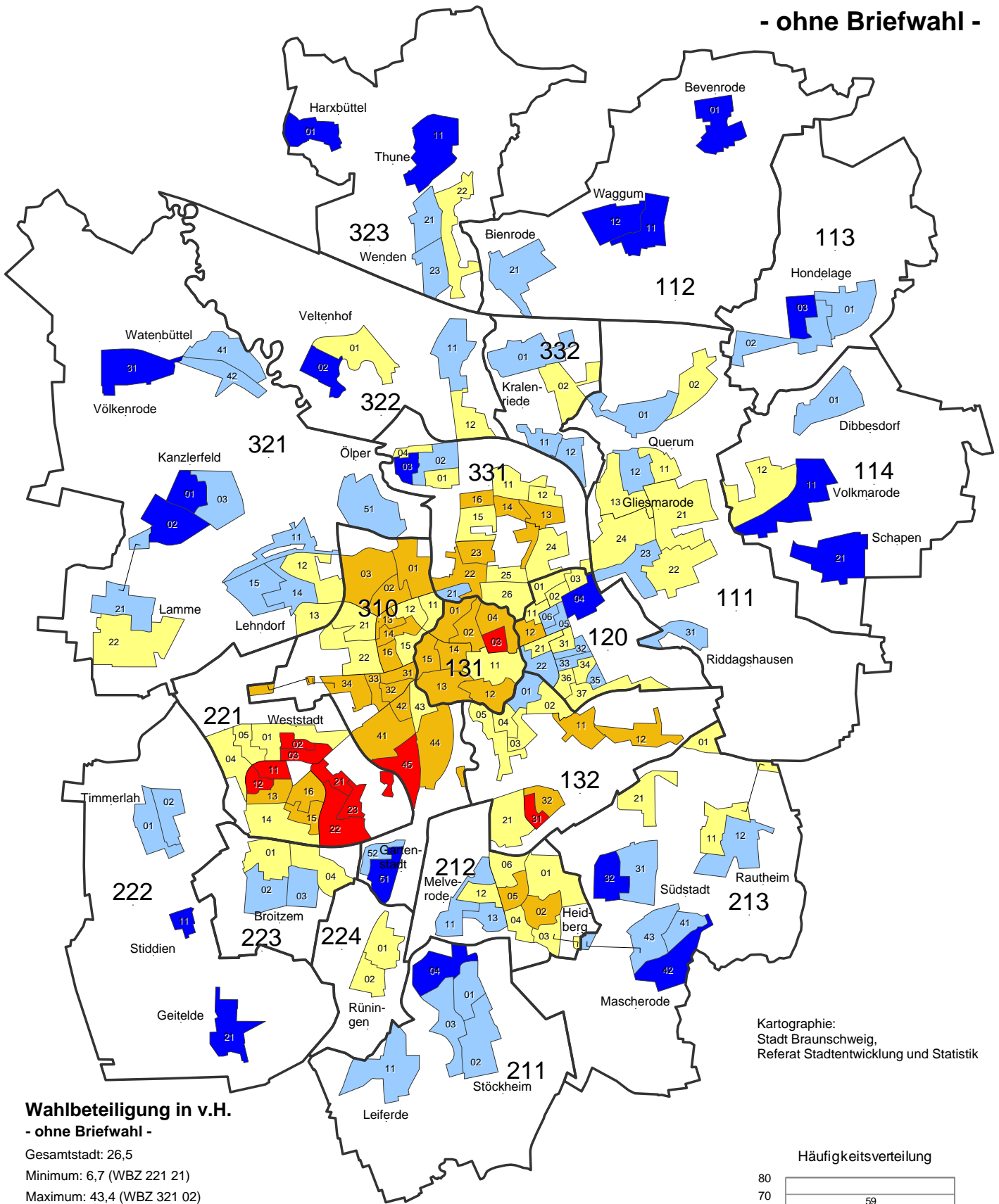
Tab. 4

Bürgerbefragung 06.02.2011 Anzahl STIMMEN	Wahl- berechtigte	Wähler	Gültige Stimmen	Un- gültige Stimmen	JA	NEIN	Vorsprung JA vor NEIN
Stadt Braunschweig insgesamt:	198.503	65.301	65.108	193	39.247	25.861	+13.386
Analysebezirke: Ortsteile (WBO)							
Querum (Nord) 1110	1.849	542	541	1	330	211	+119
Querum (Süd) 1111	3.650	1.010	1.007	3	669	338	+331
Gliesmarode 1112	5.227	1.428	1.423	5	855	568	+287
Riddagshausen 1113	469	156	156	0	85	71	+14
Bevenrode 1120	1.182	438	434	4	236	198	+38
Waggum 1121	2.575	935	932	3	522	410	+112
Bienrode 1122	1.441	480	480	0	301	179	+122
Hondelage 1130	3.260	1.132	1.130	2	676	454	+222
Dibbesdorf 1140	1.275	445	444	1	274	170	+104
Volkmarode 1141	2.979	952	952	0	572	380	+192
Schapen 1142	1.378	504	502	2	322	180	+142
Östl. Ringgebiet (Nord I) 1200	7.488	2.227	2.214	13	1.108	1.106	+2
Östl. Ringgebiet (Nord II) 1201	2.631	593	593	0	289	304	-15
Östl. Ringgebiet (Süd I) 1202	3.007	837	835	2	456	379	+77
Östl. Ringgebiet (Süd II) 1203	8.302	2.365	2.357	8	1.193	1.164	+29
Innenstadt (Nord) 1310	4.627	770	766	4	478	288	+190
Innenstadt (Süd) 1311	6.327	1.258	1.254	4	784	470	+314
Südöstl. Ringgebiet 1320	5.663	1.461	1.454	7	791	663	+128
Hauptbahnhof/-friedhof 1321	1.500	264	264	0	154	110	+44
Zuckerberg 1322	812	224	223	1	137	86	+51
Bebelhof 1323	2.213	373	371	2	238	133	+105
Stöckheim 2110	5.247	1.805	1.800	5	1.059	741	+318
Leiferde 2111	1.620	580	579	1	354	225	+129
Heidberg 2120	6.593	1.503	1.498	5	1.025	473	+552
Melverode 2121	3.225	1.014	1.013	1	693	320	+373
Mastbruch 2130	307	72	72	0	42	30	+12
Rautheim 2131	2.902	875	873	2	520	353	+167
Lindenbergsiedlung 2132	1.320	300	299	1	208	91	+117
Südstadt 2133	2.407	831	831	0	506	325	+181
Mascherode 2134	3.208	1.074	1.070	4	681	389	+292
Weststadt-Nord 2210	6.666	1.218	1.215	3	843	372	+471
Weststadt-Mitte 2211	7.809	1.279	1.278	1	937	341	+596
Weststadt-Ost 2212	3.578	386	386	0	309	77	+232
Timmerlah 2220	1.857	638	638	0	406	232	+174
Stiddien 2221	191	78	77	1	60	17	+43
Geitelde 2222	956	349	348	1	199	149	+50
Broitzem 2230	4.956	1.549	1.544	5	1.019	525	+494
Rüningen 2240	2.476	602	600	2	406	194	+212
Westl. Ring (Petritor-Nord) 3100	4.242	681	680	1	423	257	+166
Westl. Ring (Petritor-Ost) 3101	7.602	1.587	1.582	5	862	720	+142
Westl. Ring (Petritor-West) 3102	2.789	773	769	4	463	306	+157
Westl. Ring (Wilhelmitor-Nord) 3103	4.658	895	892	3	538	354	+184
Westl. Ring (Wilhelmitor-Süd) 3104	6.029	1.118	1.112	6	594	518	+76
Gartenstadt 3105	1.488	521	519	2	327	192	+135
Kanzlerfeld 3210	3.377	1.298	1.293	5	826	467	+359
Lehdorf 3211	5.937	1.746	1.735	11	1.093	642	+451
Lamme 3212	2.755	827	824	3	522	302	+220
Völkenrode 3213	1.361	529	526	3	333	193	+140
Watenbüttel 3214	2.221	710	708	2	474	234	+240
Ölper 3215	1.180	422	419	3	254	165	+89
Veltenhof 3220	2.416	791	790	1	596	194	+402
Rühme 3221	2.488	692	692	0	478	214	+264
Harxbüttel 3230	549	221	221	0	141	80	+61
Thune 3231	1.420	615	614	1	423	191	+232
Wenden 3232	3.372	1.013	1.013	0	695	318	+377
Schwarzer Berg 3310	3.979	1.226	1.218	8	868	350	+518
Siegfriedviertel 3311	6.054	1.314	1.309	5	844	465	+379
Nördl. Ringgebiet 3312	7.254	1.822	1.815	7	1.006	809	+197
Kralenriede 3320	2.658	741	736	5	495	241	+254
Schuntersiedlung 3321	1.501	525	525	0	276	249	+27

Karten

Wahlbeteiligung

- ohne Briefwahl -



Kartographie:
Stadt Braunschweig,
Referat Stadtentwicklung und Statistik

Wahlbeteiligung in v.H. - ohne Briefwahl -

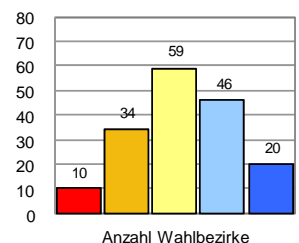
Gesamtstadt: 26,5
Minimum: 6,7 (WBZ 221 21)
Maximum: 43,4 (WBZ 321 02)

- 6,7 bis unter 14,0 (10)
- 14,0 bis unter 21,4 (34)
- 21,4 bis unter 28,7 (59)
- 28,7 bis unter 36,1 (46)
- 36,1 und mehr (20)

Wahlbeteiligung insgesamt (inkl. Briefwahl): 32,9 %

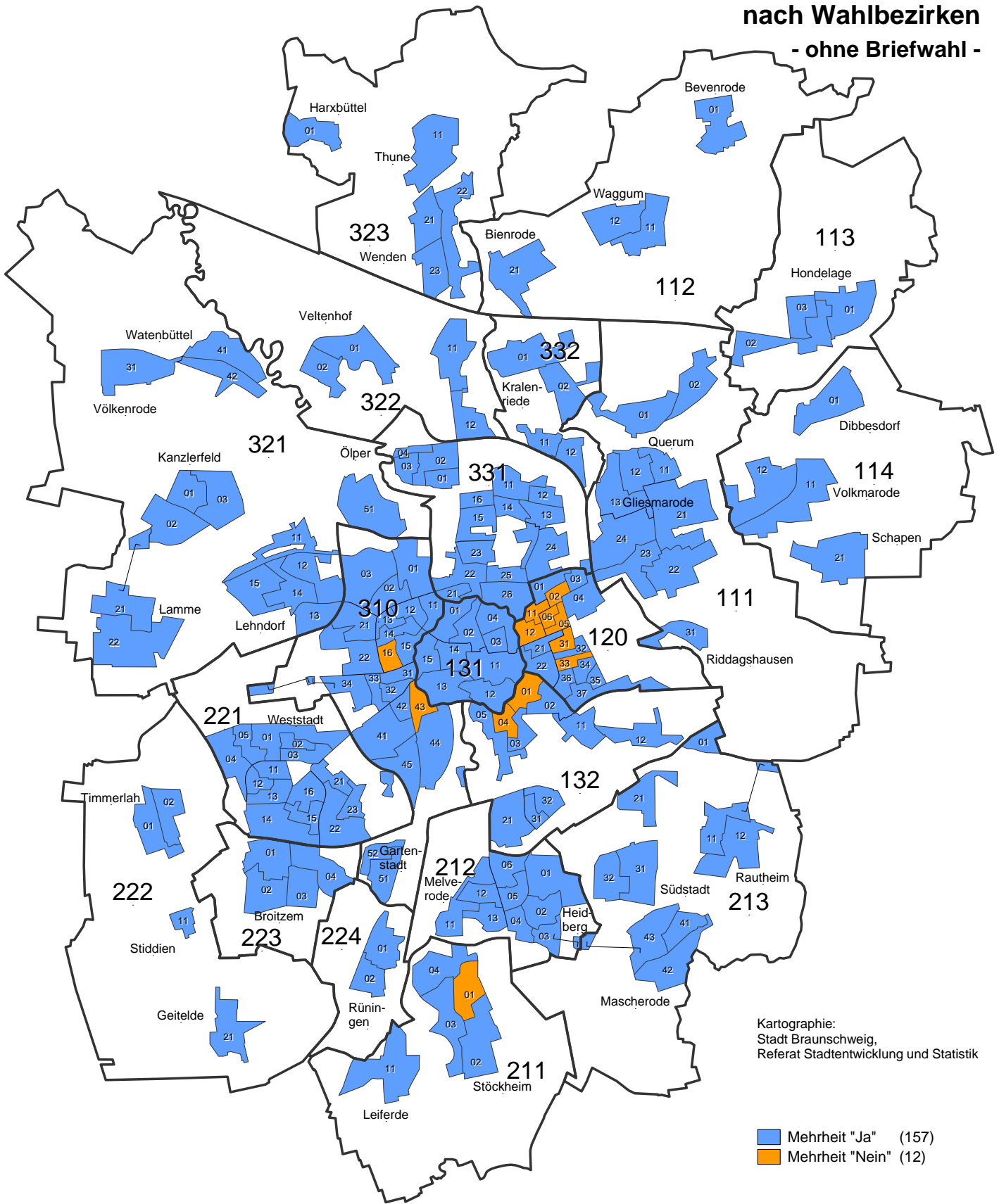
211
— Grenze und Nummer des Stadtbezirks
— Grenze des Wahlbezirks

Häufigkeitsverteilung



Pro und Contra nach Wahlbezirken

- ohne Briefwahl -



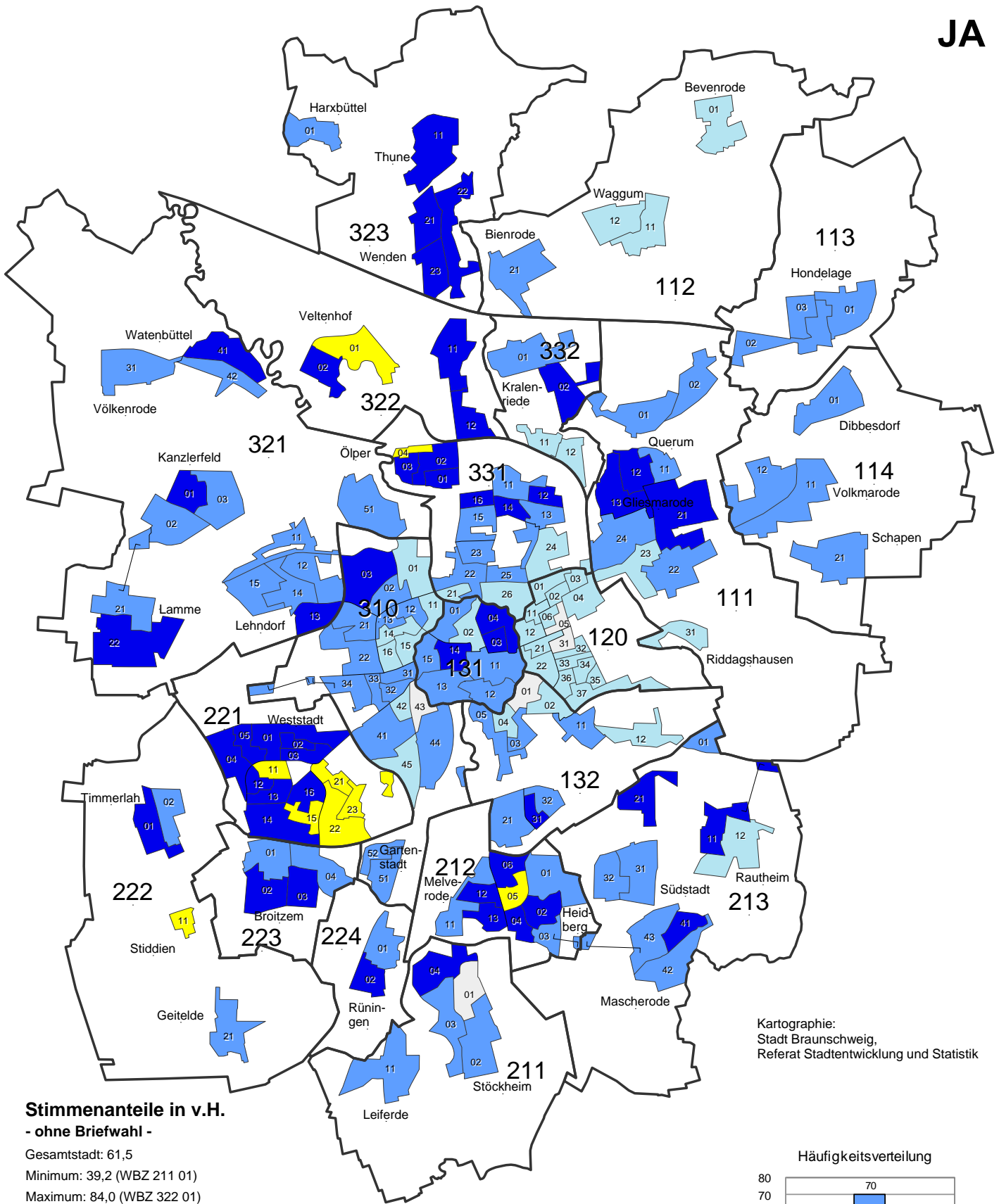
Kartographie:
Stadt Braunschweig,
Referat Stadtentwicklung und Statistik

 Mehrheit "Ja" (157)
 Mehrheit "Nein" (12)

211 Grenze und Nummer des Stadtbezirks
— Grenze des Wahlbezirks

Stimmenanteile (ohne Briefwahl)

JA



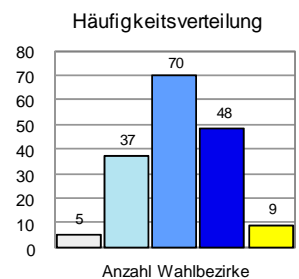
Stimmenanteile in v.H.
- ohne Briefwahl -

- Gesamtstadt: 61,5
 Minimum: 39,2 (WBZ 211 01)
 Maximum: 84,0 (WBZ 322 01)
- 39,2 bis unter 48,2 (5)
 - 48,2 bis unter 57,1 (37)
 - 57,1 bis unter 66,1 (70)
 - 66,1 bis unter 75,0 (48)
 - 75,0 und mehr (9)

Stimmenanteile insgesamt (inkl. Briefwahl): 60,3 %

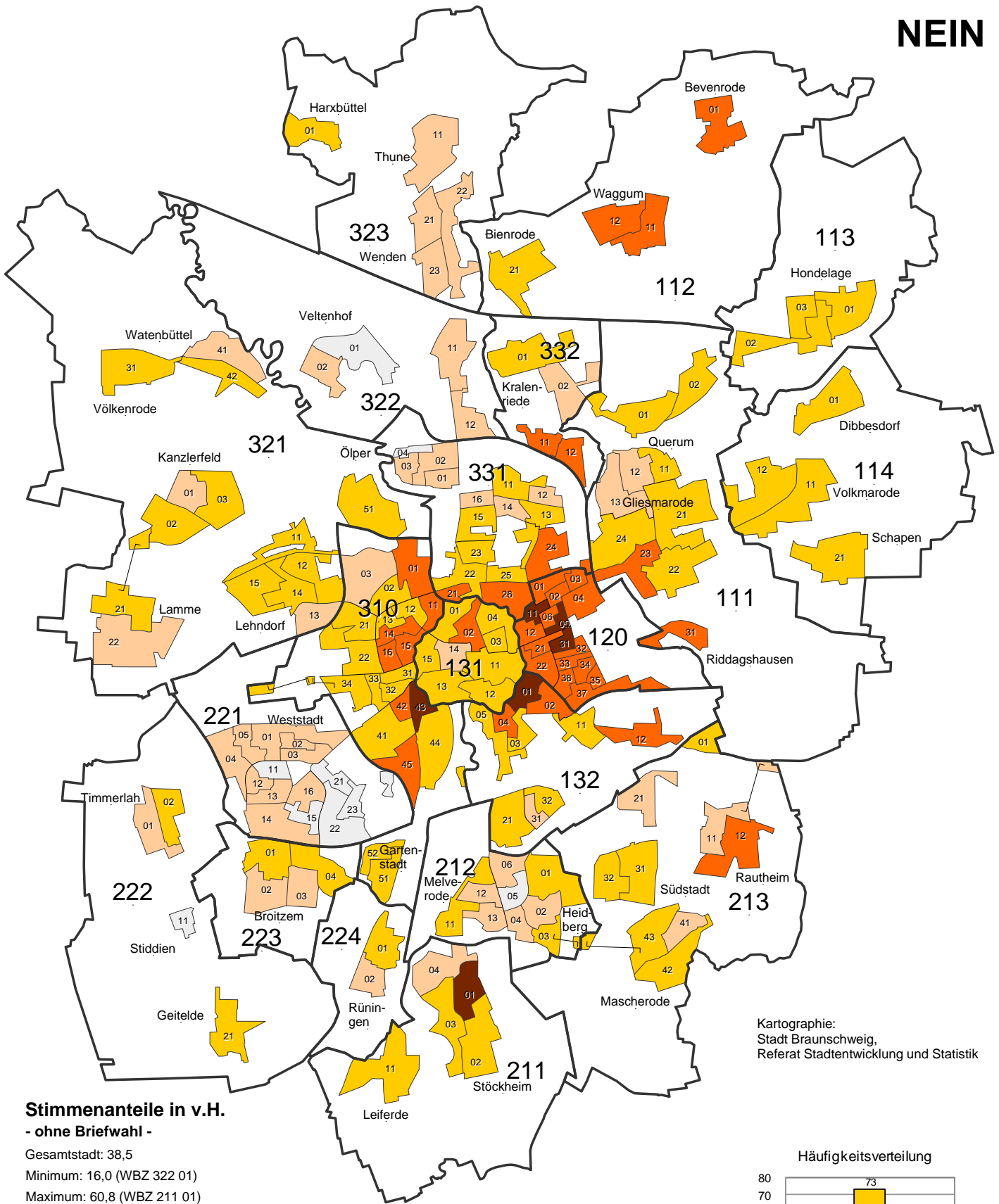
211
 — Grenze und Nummer des Stadtbezirks
 — Grenze des Wahlbezirks

Kartographie:
 Stadt Braunschweig,
 Referat Stadtentwicklung und Statistik



Stimmenanteile (ohne Briefwahl)

NEIN



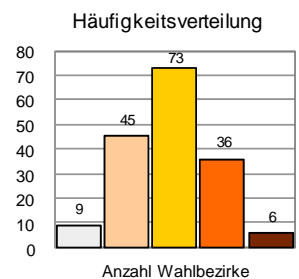
Kartographie:
Stadt Braunschweig,
Referat Stadtentwicklung und Statistik

Stimmenanteile in v.H.
- ohne Briefwahl -

- Gesamtstadt: 38,5
Minimum: 16,0 (WBZ 322 01)
Maximum: 60,8 (WBZ 211 01)
- 16,0 bis unter 25,0 (9)
 - 25,0 bis unter 33,9 (45)
 - 33,9 bis unter 42,9 (73)
 - 42,9 bis unter 51,8 (36)
 - 51,8 und mehr (6)

Stimmenanteile insgesamt (inkl. Briefwahl): 39,7 %

211
— Grenze und Nummer des Stadtbezirks
— Grenze des Wahlbezirks



Ergebnis-Tabellen

Tab. 5 Amtl. Endergebnis der Bürgerbefragung am 6.2.2011 - Stadt Braunschweig

- Gemeindevahlbereiche/Landtagswahlkreise -

Lfd. Nr.	Gemeindevahlbereich Landtagswahlkreis	Abstimmungsberechtigte				Teilnehmer/innen		Abgegebene Stimmen			
		lt. Abstimmungsverz.		Selbst. Wahlschein	insgesamt A1+A2+A3	insgesamt 1)	davon mit Wahlschein	Stimmen		Von den gültigen Stimmen entfallen auf die Antwort	
		ohne Sperrvermerk "W" Wahlschein	mit Sperrvermerk "W" Wahlschein					ungültig	gültig	Ja	Nein
		A 1	A 2	A 3	A	B	B 1	C	D	D 1	D 2
169 allgemeine Abstimmungsbezirke											
1	Gemeindevahlbereich 11	23.176	2.109	0	25.285	8.022	0	21	8.001	4.842	3.159
	vH					34,6		0,3	99,7	60,5	39,5
2	Gemeindevahlbereich 12	19.827	1.601	0	21.428	6.022	0	23	5.999	3.046	2.953
	vH					30,4		0,4	99,6	50,8	49,2
3	Gemeindevahlbereich 13	19.585	1.557	0	21.142	4.350	0	18	4.332	2.582	1.750
	vH					22,2		0,4	99,6	59,6	40,4
4	Landtagswahlkreis 1	62.588	5.267	0	67.855	18.394	0	62	18.332	10.470	7.862
	vH					29,4		0,3	99,7	57,1	42,9
5	Gemeindevahlbereich 21	24.774	2.055	0	26.829	8.054	0	19	8.035	5.088	2.947
	vH					32,5		0,2	99,8	63,3	36,7
6	Gemeindevahlbereich 22	27.020	1.469	0	28.489	6.099	0	13	6.086	4.179	1.907
	vH					22,6		0,2	99,8	68,7	31,3
7	Landtagswahlkreis 2 2)	51.794	3.524	0	55.318	14.153	0	32	14.121	9.267	4.854
	vH					27,3		0,2	99,8	65,6	34,4
8	Gemeindevahlbereich 31	25.238	1.570	0	26.808	5.575	0	21	5.554	3.207	2.347
	vH					22,1		0,4	99,6	57,7	42,3
9	Gemeindevahlbereich 32	25.075	2.001	0	27.076	8.864	0	29	8.835	5.835	3.000
	vH					35,3		0,3	99,7	66,0	34,0
10	Gemeindevahlbereich 33	20.028	1.418	0	21.446	5.628	0	25	5.603	3.489	2.114
	vH					28,1		0,4	99,6	62,3	37,7
11	Landtagswahlkreis 3	70.341	4.989	0	75.330	20.067	0	75	19.992	12.531	7.461
	vH					28,5		0,4	99,6	62,7	37,3
13	Stadt Braunschweig insgesamt	184.723	13.780	0	198.503	52.614	0	169	52.445	32.268	20.177
	vH					28,5		0,3	99,7	61,5	38,5
36 Briefwahlbezirke											
1	Gemeindevahlbereich 11	•	2.109	•	•	1.971	1.971	6	1.965	1.051	914
	vH					93,5		0,3	99,7	53,5	46,5
2	Gemeindevahlbereich 12	•	1.601	•	•	1.468	1.468	3	1.465	689	776
	vH					91,7		0,2	99,8	47,0	53,0
3	Gemeindevahlbereich 13	•	1.557	•	•	1.406	1.406	0	1.406	787	619
	vH					90,3		0,0	100,0	56,0	44,0
4	Landtagswahlkreis 1	•	5.267	•	•	4.845	4.845	9	4.836	2.527	2.309
	vH					92,0		0,2	99,8	52,3	47,7
5	Gemeindevahlbereich 21	•	2.055	•	•	1.913	1.913	4	1.909	1.056	853
	vH					93,1		0,2	99,8	55,3	44,7
6	Gemeindevahlbereich 22	•	1.469	•	•	1.360	1.360	3	1.357	836	521
	vH					92,6		0,2	99,8	61,6	38,4
7	Landtagswahlkreis 2 2)	•	3.524	•	•	3.273	3.273	7	3.266	1.892	1.374
	vH					92,9		0,2	99,8	57,9	42,1
8	Gemeindevahlbereich 31	•	1.570	•	•	1.439	1.439	6	1.433	737	696
	vH					91,7		0,4	99,6	51,4	48,6
9	Gemeindevahlbereich 32	•	2.001	•	•	1.830	1.830	1	1.829	1.081	748
	vH					91,5		0,1	99,9	59,1	40,9
10	Gemeindevahlbereich 33	•	1.418	•	•	1.300	1.300	1	1.299	742	557
	vH					91,7		0,1	99,9	57,1	42,9
11	Landtagswahlkreis 3	•	4.989	•	•	4.569	4.569	8	4.561	2.560	2.001
	vH					91,6		0,2	99,8	56,1	43,9
13	Stadt Braunschweig insgesamt	•	13.780	•	•	12.687	12.687	24	12.663	6.979	5.684
	vH					92,1		0,2	99,8	55,1	44,9

1) Die Berechnung der Beteiligung in den allgemeinen Abstimmungsbezirken berücksichtigt keine Briefwähler [B/(A1+B1)]; die Berechnung der Beteiligung in den Briefwahlbezirken berücksichtigt nur das tatsächliche Potential an Briefwählern [B/(A2-B1)]; die Berechnung der Beteiligung im Gemeindevahlbereich und im Landtagswahlkreis (205 Abstimmungsbezirke) drückt den Anteil der Teilnehmer/innen (B) in Bezug auf alle Abstimmungsberechtigten (A) aus.
2) ohne Gemeinde Vechelde

**Tab. 5 Amtl. Endergebnis der Bürgerbefragung am 6.2.2011 - Stadt Braunschweig
- Gemeindewahlbereiche/Landtagswahlkreise -**

Lfd. Nr.	Gemeindewahlbereich Landtagswahlkreis	Abstimmungsberechtigte				Teilnehmer/innen		Abgegebene Stimmen			
		lt. Abstimmungsverz.		Selbst. Wahl- schein	insge- samt A1+A2 +A3	insge- samt 1)	davon mit Wahl- schein	Stimmen		Von den gültigen Stimmen entfallen auf die Antwort	
		ohne Sperr- vermerk "W" Wahl- schein	mit Sperr- vermerk "W" Wahl- schein					ungültig	gültig	Ja	Nein
		Nr.	A 1	A 2	A 3	A	B	B 1	C	D	D 1
Ale 205 Abstimmungsbezirke											
1	Gemeindewahlbereich 11 vH	23.176	2.109	0	25.285	9.993 39,5	1.971 100,0	27 0,3	9.966 99,7	5.893 59,1	4.073 40,9
2	Gemeindewahlbereich 12 vH	19.827	1.601	0	21.428	7.490 35,0	1.468 100,0	26 0,3	7.464 99,7	3.735 50,0	3.729 50,0
3	Gemeindewahlbereich 13 vH	19.585	1.557	0	21.142	5.756 27,2	1.406 100,0	18 0,3	5.738 99,7	3.369 58,7	2.369 41,3
4	Landtagswahlkreis 1 vH	62.588	5.267	0	67.855	23.239 34,2	4.845 100,0	71 0,3	23.168 99,7	12.997 56,1	10.171 43,9
5	Gemeindewahlbereich 21 vH	24.774	2.055	0	26.829	9.967 37,2	1.913 100,0	23 0,2	9.944 99,8	6.144 61,8	3.800 38,2
6	Gemeindewahlbereich 22 vH	27.020	1.469	0	28.489	7.459 26,2	1.360 100,0	16 0,2	7.443 99,8	5.015 67,4	2.428 32,6
7	Landtagswahlkreis 2 2) vH	51.794	3.524	0	55.318	17.426 31,5	3.273 100,0	39 0,2	17.387 99,8	11.159 64,2	6.228 35,8
8	Gemeindewahlbereich 31 vH	25.238	1.570	0	26.808	7.014 26,2	1.439 100,0	27 0,4	6.987 99,6	3.944 56,4	3.043 43,6
9	Gemeindewahlbereich 32 vH	25.075	2.001	0	27.076	10.694 39,5	1.830 100,0	30 0,3	10.664 99,7	6.916 64,9	3.748 35,1
10	Gemeindewahlbereich 33 vH	20.028	1.418	0	21.446	6.928 32,3	1.300 100,0	26 0,4	6.902 99,6	4.231 61,3	2.671 38,7
11	Landtagswahlkreis 3 vH	70.341	4.989	0	75.330	24.636 32,7	4.569 100,0	83 0,3	24.553 99,7	15.091 61,5	9.462 38,5
13	Stadt Braunschweig insgesamt vH	184.723	13.780	0	198.503	65.301 32,9	12.687 100,0	193 0,3	65.108 99,7	39.247 60,3	25.861 39,7

1) Die Berechnung der Beteiligung in den allgemeinen Abstimmungsbezirken berücksichtigt keine Briefwähler [B/(A1+B1)]; die Berechnung der Beteiligung in den Briefwahlbezirken berücksichtigt nur das tatsächliche Potential an Briefwählern [B/(A2-B1)]; die Berechnung der Beteiligung im Gemeindewahlbereich und im Landtagswahlkreis (205 Abstimmungsbezirke) drückt den Anteil der Teilnehmer/innen (B) in Bezug auf alle Abstimmungsberechtigten (A) aus.
2) ohne Gemeinde Vechede

Tab. 6 Amtl. Endergebnis der Bürgerbefragung am 6.2.2011 - Stadt Braunschweig

- Stadtbezirke -

Lfd. Nr.	Stadtbezirk	Abstimmungsberechtigte				Teilnehmer/innen		Abgegebene Stimmen			
		lt. Abstimmungsverz.		Selbst. Wahlschein	insgesamt A1+A2+A3	insgesamt 1)	davon mit Wahlschein	Stimmen		Von den gültigen Stimmen entfallen auf die Antwort	
		ohne Sperrvermerk "W" Wahlschein	mit Sperrvermerk "W" Wahlschein					ungültig	gültig	Ja	Nein
		A 1	A 2								
1	Allgemeine Bezirke	10.213	982	0	11.195	3.136	0	9	3.127	1.939	1.188
						30,7		0,3	99,7	62,0	38,0
2	Briefwahlbezirke	•	982	•	•	916	916	1	915	481	434
						93,3		0,1	99,9	52,6	47,4
3	Stadtbezirk 111 -gesamt-	10.213	982	0	11.195	4.052	916	10	4.042	2.420	1.622
						36,2		0,2	99,8	59,9	40,1
4	Allgemeine Bezirke	4.846	352	0	5.198	1.853	0	7	1.846	1.059	787
						38,2		0,4	99,6	57,4	42,6
5	Briefwahlbezirke	•	352	•	•	331	331	5	326	164	162
						94,0		1,5	98,5	50,3	49,7
6	Stadtbezirk 112 -gesamt-	4.846	352	0	5.198	2.184	331	12	2.172	1.223	949
						42,0		0,5	99,5	56,3	43,7
7	Allgemeine Bezirke	3.036	224	0	3.260	1.132	0	2	1.130	676	454
						37,3		0,2	99,8	59,8	40,2
8	Briefwahlbezirke	•	224	•	•	214	214	0	214	120	94
						95,5		0,0	100,0	56,1	43,9
9	Stadtbezirk 113 -gesamt-	3.036	224	0	3.260	1.346	214	2	1.344	796	548
						41,3		0,1	99,9	59,2	40,8
10	Allgemeine Bezirke	5.081	551	0	5.632	1.901	0	3	1.898	1.168	730
						37,4		0,2	99,8	61,5	38,5
11	Briefwahlbezirke	•	551	•	•	510	510	0	510	286	224
						92,6		0,0	100,0	56,1	43,9
12	Stadtbezirk 114 -gesamt-	5.081	551	0	5.632	2.411	510	3	2.408	1.454	954
						42,8		0,1	99,9	60,4	39,6
13	Allgemeine Bezirke	19.827	1.601	0	21.428	6.022	0	23	5.999	3.046	2.953
						30,4		0,4	99,6	50,8	49,2
14	Briefwahlbezirke	•	1.601	•	•	1.468	1.468	3	1.465	689	776
						91,7		0,2	99,8	47,0	53,0
15	Stadtbezirk 120 -gesamt-	19.827	1.601	0	21.428	7.490	1.468	26	7.464	3.735	3.729
						35,0		0,3	99,7	50,0	50,0
16	Allgemeine Bezirke	10.070	884	0	10.954	2.028	0	8	2.020	1.262	758
						20,1		0,4	99,6	62,5	37,5
17	Briefwahlbezirke	•	884	•	•	801	801	0	801	459	342
						90,6		0,0	100,0	57,3	42,7
18	Stadtbezirk 131 -gesamt-	10.070	884	0	10.954	2.829	801	8	2.821	1.721	1.100
						25,8		0,3	99,7	61,0	39,0
19	Allgemeine Bezirke	9.515	673	0	10.188	2.322	0	10	2.312	1.320	992
						24,4		0,4	99,6	57,1	42,9
20	Briefwahlbezirke	•	673	•	•	605	605	0	605	328	277
						89,9		0,0	100,0	54,2	45,8
21	Stadtbezirk 132 -gesamt-	9.515	673	0	10.188	2.927	605	10	2.917	1.648	1.269
						28,7		0,3	99,7	56,5	43,5
22	Allgemeine Bezirke	6.251	616	0	6.867	2.385	0	6	2.379	1.413	966
						38,2		0,3	99,7	59,4	40,6
23	Briefwahlbezirke	•	616	•	•	586	586	2	584	316	268
						95,1		0,3	99,7	54,1	45,9
24	Stadtbezirk 211 -gesamt-	6.251	616	0	6.867	2.971	586	8	2.963	1.729	1.234
						43,3		0,3	99,7	58,4	41,6
25	Allgemeine Bezirke	9.192	626	0	9.818	2.517	0	6	2.511	1.718	793
						27,4		0,2	99,8	68,4	31,6
26	Briefwahlbezirke	•	626	•	•	583	583	1	582	349	233
						93,1		0,2	99,8	60,0	40,0
27	Stadtbezirk 212 -gesamt-	9.192	626	0	9.818	3.100	583	7	3.093	2.067	1.026
						31,6		0,2	99,8	66,8	33,2

1) Die Berechnung der Beteiligung in den allgemeinen Abstimmungsbezirken berücksichtigt keine Briefwähler $[B/(A1+B1)]$; die Berechnung der Beteiligung in den Briefwahlbezirken berücksichtigt nur das tatsächliche Potential an Briefwählern $[B/(A2-B1)]$; die Berechnung der Beteiligung im Stadtbezirk drückt den Anteil der Teilnehmer/innen (B) in Bezug auf alle Abstimmungsberechtigten (A) aus.

Tab. 6 Amtl. Endergebnis der Bürgerbefragung am 6.2.2011 - Stadt Braunschweig

- Stadtbezirke -

Lfd. Nr.	Stadtbezirk	Abstimmungsberechtigte				Teilnehmer/innen		Abgegebene Stimmen			
		lt. Abstimmungsverz.		Selbst. Wahlschein	insgesamt A1+A2+A3	insgesamt 1)	davon mit Wahlschein	Stimmen		Von den gültigen Stimmen entfallen auf die Antwort	
		ohne Sperrvermerk "W" Wahlschein	mit Sperrvermerk "W" Wahlschein					ungültig	gültig	Ja	Nein
		A 1	A 2	A 3	A	B	B 1	C	D	D 1	D 2
28	Allgemeine Bezirke	9.331	813	0	10.144	3.152 33,8	0	7 0,2	3.145 99,8	1.957 62,2	1.188 37,8
29	Briefwahlbezirke	•	813	•	•	744 91,5	744	1 0,1	743 99,9	391 52,6	352 47,4
30	Stadtbezirk 213 -gesamt-	9.331	813	0	10.144	3.896 38,4	744	8 0,2	3.888 99,8	2.348 60,4	1.540 39,6
31	Allgemeine Bezirke	17.206	847	0	18.053	2.883 16,8	0	4 0,1	2.879 99,9	2.089 72,6	790 27,4
32	Briefwahlbezirke	•	847	•	•	783 92,4	783	3 0,4	780 99,6	494 63,3	286 36,7
33	Stadtbezirk 221 -gesamt-	17.206	847	0	18.053	3.666 20,3	783	7 0,2	3.659 99,8	2.583 70,6	1.076 29,4
34	Allgemeine Bezirke	2.843	161	0	3.004	1.065 37,5	0	2 0,2	1.063 99,8	665 62,6	398 37,4
35	Briefwahlbezirke	•	161	•	•	147 91,3	147	0 0,0	147 100,0	90 61,2	57 38,8
36	Stadtbezirk 222 -gesamt-	2.843	161	0	3.004	1.212 40,3	147	2 0,2	1.210 99,8	755 62,4	455 37,6
37	Allgemeine Bezirke	4.620	336	0	4.956	1.549 33,5	0	5 0,3	1.544 99,7	1.019 66,0	525 34,0
38	Briefwahlbezirke	•	336	•	•	311 92,6	311	0 0,0	311 100,0	174 55,9	137 44,1
39	Stadtbezirk 223 -gesamt-	4.620	336	0	4.956	1.860 37,5	311	5 0,3	1.855 99,7	1.193 64,3	662 35,7
40	Allgemeine Bezirke	2.351	125	0	2.476	602 25,6	0	2 0,3	600 99,7	406 67,7	194 32,3
41	Briefwahlbezirke	•	125	•	•	119 95,2	119	0 0,0	119 100,0	78 65,5	41 34,5
42	Stadtbezirk 224 -gesamt-	2.351	125	0	2.476	721 29,1	119	2 0,3	719 99,7	484 67,3	235 32,7
43	Allgemeine Bezirke	25.238	1.570	0	26.808	5.575 22,1	0	21 0,4	5.554 99,6	3.207 57,7	2.347 42,3
44	Briefwahlbezirke	•	1.570	•	•	1.439 91,7	1.439	6 0,4	1.433 99,6	737 51,4	696 48,6
45	Stadtbezirk 310 -gesamt-	25.238	1.570	0	26.808	7.014 26,2	1.439	27 0,4	6.987 99,6	3.944 56,4	3.043 43,6
46	Allgemeine Bezirke	15.539	1.292	0	16.831	5.532 35,6	0	27 0,5	5.505 99,5	3.502 63,6	2.003 36,4
47	Briefwahlbezirke	•	1.292	•	•	1.174 90,9	1.174	1 0,1	1.173 99,9	670 57,1	503 42,9
48	Stadtbezirk 321 -gesamt-	15.539	1.292	0	16.831	6.706 39,8	1.174	28 0,4	6.678 99,6	4.172 62,5	2.506 37,5
49	Allgemeine Bezirke	4.576	328	0	4.904	1.483 32,4	0	1 0,1	1.482 99,9	1.074 72,5	408 27,5
50	Briefwahlbezirke	•	328	•	•	305 93,0	305	0 0,0	305 100,0	200 65,6	105 34,4
51	Stadtbezirk 322 -gesamt-	4.576	328	0	4.904	1.788 36,5	305	1 0,1	1.787 99,9	1.274 71,3	513 28,7
52	Allgemeine Bezirke	4.960	381	0	5.341	1.849 37,3	0	1 0,1	1.848 99,9	1.259 68,1	589 31,9
53	Briefwahlbezirke	•	381	•	•	351 92,1	351	0 0,0	351 100,0	211 60,1	140 39,9
54	Stadtbezirk 323 -gesamt-	4.960	381	0	5.341	2.200 41,2	351	1 0,0	2.199 100,0	1.470 66,8	729 33,2

1) Die Berechnung der Beteiligung in den allgemeinen Abstimmungsbezirken berücksichtigt keine Briefwähler [B/(A1+B1)]; die Berechnung der Beteiligung in den Briefwahlbezirken berücksichtigt nur das tatsächliche Potential an Briefwählern [B/(A2-B1)]; die Berechnung der Beteiligung im Stadtbezirk drückt den Anteil der Teilnehmer/innen (B) in Bezug auf alle Abstimmungsberechtigten (A) aus.

Tab. 6 Amtl. Endergebnis der Bürgerbefragung am 6.2.2011 - Stadt Braunschweig

- Stadtbezirke -

Lfd. Nr.	Stadtbezirk Nr.	Abstimmungsberechtigte				Teilnehmer/innen		Abgegebene Stimmen			
		lt. Abstimmungsverz.		Selbst. Wahl- schein	insge- samt A1+A2 +A3	insge- samt 1)	davon mit Wahl- schein	Stimmen		Von den gültigen Stimmen entfallen auf die Antwort	
		ohne Sperr- vermerk "W" Wahl- schein	mit Sperr- vermerk "W" Wahl- schein					ungültig	gültig	Ja	Nein
55	Allgemeine Bezirke	16.157	1.130	0	17.287	4.362 27,0	0	20 0,5	4.342 99,5	2.718 62,6	1.624 37,4
56	Briefwahlbezirke	•	1.130	•	•	1.030 91,2	1.030	1 0,1	1.029 99,9	578 56,2	451 43,8
57	Stadtbezirk 331 -gesamt-	16.157	1.130	0	17.287	5.392 31,2	1.030	21 0,4	5.371 99,6	3.296 61,4	2.075 38,6
58	Allgemeine Bezirke	3.871	288	0	4.159	1.266 32,7	0	5 0,4	1.261 99,6	771 61,1	490 38,9
59	Briefwahlbezirke	•	288	•	•	270 93,8	270	0 0,0	270 100,0	164 60,7	106 39,3
60	Stadtbezirk 332 -gesamt-	3.871	288	0	4.159	1.536 36,9	270	5 0,3	1.531 99,7	935 61,1	596 38,9

1) Die Berechnung der Beteiligung in den allgemeinen Abstimmungsbezirken berücksichtigt keine Briefwähler [B/(A1+B1)]; die Berechnung der Beteiligung in den Briefwahlbezirken berücksichtigt nur das tatsächliche Potential an Briefwählern [B/(A2-B1)]; die Berechnung der Beteiligung im Stadtbezirk drückt den Anteil der Teilnehmer/innen (B) in Bezug auf alle Abstimmungsberechtigten (A) aus.

Tab. 7 Amtl. Endergebnis der Bürgerbefragung am 6.2.2011 - Stadt Braunschweig

- Abstimmungsbezirke -

Lfd. Nr.	Abstimmungs- bezirk	Abstimmungslokal	Abstimmungsberechtigte				Teilnehmer/innen		Abgegebene Stimmen			
			lt. Abstimmungsverz.		Selbst. Wahl- schein	insge- samt A1+A2 +A3	insge- samt 1)	davon mit Wahl- schein	Stimmen		Von den gültigen Stimmen entfallen auf die Antwort	
			ohne Sperr- vermerk "W" Wahl- schein	mit Sperr- vermerk "W" Wahl- schein					ungültig	gültig	Ja	Nein
1	111-01	IGS Querum	789	106	0	895	296 37,5	0	1 0,3	295 99,7	183 62,0	112 38,0
2	111-02	IGS Querum	834	120	0	954	246 29,5	0	0 0,0	246 100,0	147 59,8	99 40,2
3	111-11	IGS Querum	879	90	0	969	238 27,1	0	1 0,4	237 99,6	140 59,1	97 40,9
4	111-12	IGS Querum	1.292	87	0	1.379	413 32,0	0	0 0,0	413 100,0	286 69,2	127 30,8
5	111-13	IGS Querum	1.241	61	0	1.302	359 28,9	0	2 0,6	357 99,4	243 68,1	114 31,9
6	111-21	Schule Gliesmarode	964	82	0	1.046	239 24,8	0	0 0,0	239 100,0	158 66,1	81 33,9
7	111-22	Schule Gliesmarode	1.183	114	0	1.297	359 30,3	0	0 0,0	359 100,0	224 62,4	135 37,6
8	111-23	Schule Gliesmarode	1.106	118	0	1.224	363 32,8	0	2 0,6	361 99,4	186 51,5	175 48,5
9	111-24	Schule Gliesmarode	1.496	164	0	1.660	467 31,2	0	3 0,6	464 99,4	287 61,9	177 38,1
10	111-31	Ev. Gh. Riddagshausen	429	40	0	469	156 36,4	0	0 0,0	156 100,0	85 54,5	71 45,5
11	112-01	Altes Pfarrhaus Bevenrode	1.116	66	0	1.182	438 39,2	0	4 0,9	434 99,1	236 54,4	198 45,6
12	112-11	Ev. Gemeindez. Waggum	1.211	104	0	1.315	478 39,5	0	0 0,0	478 100,0	266 55,6	212 44,4
13	112-12	Ev. Gemeindez. Waggum	1.152	108	0	1.260	457 39,7	0	3 0,7	454 99,3	256 56,4	198 43,6
14	112-21	Gemeinschaftshaus Bienrode	1.367	74	0	1.441	480 35,1	0	0 0,0	480 100,0	301 62,7	179 37,3
15	113-01	Schule Hondelage	1.082	76	0	1.158	390 36,0	0	1 0,3	389 99,7	235 60,4	154 39,6
16	113-02	Schule Hondelage	974	70	0	1.044	354 36,3	0	0 0,0	354 100,0	206 58,2	148 41,8
17	113-03	Schule Hondelage	980	78	0	1.058	388 39,6	0	1 0,3	387 99,7	235 60,7	152 39,3
18	114-01	Ev. Gemeindez. Dibbesdorf	1.187	88	0	1.275	445 37,5	0	1 0,2	444 99,8	274 61,7	170 38,3
19	114-11	Schulzentrum Volkmarode	1.211	147	0	1.358	495 40,9	0	0 0,0	495 100,0	303 61,2	192 38,8
20	114-12	Schulzentrum Volkmarode	1.445	176	0	1.621	457 31,6	0	0 0,0	457 100,0	269 58,9	188 41,1
21	114-21	Feuerwehrhaus Schapen	1.238	140	0	1.378	504 40,7	0	2 0,4	502 99,6	322 64,1	180 35,9
22	120-01	Neue Oberschule	1.151	93	0	1.244	286 24,8	0	5 1,7	281 98,3	160 56,9	121 43,1
23	120-02	Schule Heinrichstraße	1.054	84	0	1.138	310 29,4	0	0 0,0	310 100,0	153 49,4	157 50,6
24	120-03	Neue Oberschule	1.120	78	0	1.198	286 25,5	0	1 0,3	285 99,7	144 50,5	141 49,5
25	120-04	IGS Franzches Feld	1.244	109	0	1.353	506 40,7	0	3 0,6	503 99,4	259 51,5	244 48,5
26	120-05	Schule Heinrichstraße	1.159	111	0	1.270	443 38,2	0	1 0,2	442 99,8	200 45,2	242 54,8
27	120-06	Schule Heinrichstraße	1.207	78	0	1.285	396 32,8	0	3 0,8	393 99,2	192 48,9	201 51,1
28	120-11	Schule Bültenweg	1.162	111	0	1.273	305 26,2	0	0 0,0	305 100,0	147 48,2	158 51,8
29	120-12	Schule Heinrichstraße	1.230	128	0	1.358	288 23,4	0	0 0,0	288 100,0	142 49,3	146 50,7
30	120-21	Schule Heinrichstraße	1.222	144	0	1.366	347 28,4	0	2 0,6	345 99,4	189 54,8	156 45,2
31	120-22	Technikerschule	1.505	136	0	1.641	490 32,6	0	0 0,0	490 100,0	267 54,5	223 45,5

1) Die Berechnung der Beteiligung in den allgemeinen Abstimmungsbezirken berücksichtigt keine Briefwähler [B/(A1+B1)]; die Berechnung der Beteiligung in "Braunschweig gesamt" drückt den Anteil der Teilnehmer/innen (B) in Bezug auf alle Abstimmungsberechtigten (A) aus.

Tab. 7 Amtl. Endergebnis der Bürgerbefragung am 6.2.2011 - Stadt Braunschweig

- Abstimmungsbezirke -

Lfd. Nr.	Abstimmungsbezirk	Abstimmungslokal	Abstimmungsberechtigte				Teilnehmer/innen		Abgegebene Stimmen			
			lt. Abstimmungsverz.		Selbst. Wahlschein	insgesamt A1+A2+A3	insgesamt 1)	davon mit Wahlschein	Stimmen		Von den gültigen Stimmen entfallen auf die Antwort	
			ohne Sperrvermerk "W" Wahlschein	mit Sperrvermerk "W" Wahlschein					ungültig	gültig	Ja	Nein
			A 1	A 2					A 3	A	B	B 1
32	120-31	Schule Comeniusstraße	1.253	98	0	1.351	378 30,2	0	1 0,3	377 99,7	175 46,4	202 53,6
33	120-32	Schule Comeniusstraße	1.091	63	0	1.154	369 33,8	0	1 0,3	368 99,7	186 50,5	182 49,5
34	120-33	Schule Comeniusstraße	1.070	66	0	1.136	343 32,1	0	2 0,6	341 99,4	168 49,3	173 50,7
35	120-34	Schule Comeniusstraße	932	62	0	994	267 28,6	0	1 0,4	266 99,6	138 51,9	128 48,1
36	120-35	Christophorusschule	1.027	105	0	1.132	383 37,3	0	1 0,3	382 99,7	195 51,0	187 49,0
37	120-36	Christophorusschule	1.178	60	0	1.238	276 23,4	0	1 0,4	275 99,6	150 54,5	125 45,5
38	120-37	Christophorusschule	1.222	75	0	1.297	349 28,6	0	1 0,3	348 99,7	181 52,0	167 48,0
39	131-01	Helene-Engelbrecht-Schule	875	114	0	989	183 20,9	0	1 0,5	182 99,5	115 63,2	67 36,8
40	131-02	Helene-Engelbrecht-Schule	1.154	96	0	1.250	252 21,8	0	1 0,4	251 99,6	143 57,0	108 43,0
41	131-03	Helene-Engelbrecht-Schule	1.223	111	0	1.334	170 13,9	0	2 1,2	168 98,8	111 66,1	57 33,9
42	131-04	AOK Braunschweig	982	72	0	1.054	165 16,8	0	0 0,0	165 100,0	109 66,1	56 33,9
43	131-11	Realschule Georg-Eckert-Str.	1.140	100	0	1.240	285 25,0	0	0 0,0	285 100,0	175 61,4	110 38,6
44	131-12	Realschule J.-F.-Kennedy-Pl.	1.351	83	0	1.434	277 20,5	0	1 0,4	276 99,6	179 64,9	97 35,1
45	131-13	Gym. Martino-Katharineum	1.150	116	0	1.266	241 21,0	0	1 0,4	240 99,6	140 58,3	100 41,7
46	131-14	Gym. Martino-Katharineum	1.065	78	0	1.143	216 20,3	0	0 0,0	216 100,0	148 68,5	68 31,5
47	131-15	Gym. Martino-Katharineum	1.130	114	0	1.244	239 21,2	0	2 0,8	237 99,2	142 59,9	95 40,1
48	132-01	Wilhelm-Gymnasium	1.206	95	0	1.301	392 32,5	0	2 0,5	390 99,5	185 47,4	205 52,6
49	132-02	Wilhelm-Gymnasium	1.099	71	0	1.170	255 23,2	0	2 0,8	253 99,2	137 54,2	116 45,8
50	132-03	Begegnungsstätte Caritas	1.099	84	0	1.183	303 27,6	0	3 1,0	300 99,0	181 60,3	119 39,7
51	132-04	Begegnungsstätte Caritas	906	64	0	970	268 29,6	0	0 0,0	268 100,0	130 48,5	138 51,5
52	132-05	Altenpflegeheim St. Hedwig	953	86	0	1.039	243 25,5	0	0 0,0	243 100,0	158 65,0	85 35,0
53	132-11	Internationale Schule	680	32	0	712	114 16,8	0	0 0,0	114 100,0	71 62,3	43 37,7
54	132-12	Internationale Schule	702	86	0	788	150 21,4	0	0 0,0	150 100,0	83 55,3	67 44,7
55	132-21	LBZ für Hörgeschädigte	720	92	0	812	224 31,1	0	1 0,4	223 99,6	137 61,4	86 38,6
56	132-31	Hans-Würtz-Schule	1.038	20	0	1.058	139 13,4	0	0 0,0	139 100,0	96 69,1	43 30,9
57	132-32	Hans-Würtz-Schule	1.112	43	0	1.155	234 21,0	0	2 0,9	232 99,1	142 61,2	90 38,8
58	211-01	Grundschule Stöckheim	1.094	120	0	1.214	366 33,5	0	1 0,3	365 99,7	143 39,2	222 60,8
59	211-02	Grundschule Stöckheim	1.210	115	0	1.325	451 37,3	0	1 0,2	450 99,8	280 62,2	170 37,8
60	211-03	Grundschule Stöckheim	1.239	96	0	1.335	455 36,7	0	3 0,7	452 99,3	279 61,7	173 38,3
61	211-04	Grundschule Stöckheim	1.201	172	0	1.373	533 44,4	0	0 0,0	533 100,0	357 67,0	176 33,0
62	211-11	Kirchl. Gemeindez. Leiferde	1.507	113	0	1.620	580 38,5	0	1 0,2	579 99,8	354 61,1	225 38,9

1) Die Berechnung der Beteiligung in den allgemeinen Abstimmungsbezirken berücksichtigt keine Briefwähler [B/(A1+B1)]; die Berechnung der Beteiligung in "Braunschweig gesamt" drückt den Anteil der Teilnehmer/innen (B) in Bezug auf alle Abstimmungsberechtigten (A) aus.

Tab. 7 Amtl. Endergebnis der Bürgerbefragung am 6.2.2011 - Stadt Braunschweig

- Abstimmungsbezirke -

Lfd. Nr.	Abstimmungsbezirk	Abstimmungslokal	Abstimmungsberechtigte				Teilnehmer/innen		Abgegebene Stimmen			
			lt. Abstimmungsverz.		Selbst. Wahrschein	insgesamt A1+A2+A3	insgesamt 1)	davon mit Wahrschein	Stimmen		Von den gültigen Stimmen entfallen auf die Antwort	
			ohne Sperrvermerk "W" Wahrschein	mit Sperrvermerk "W" Wahrschein					ungültig	gültig	Ja	Nein
			A 1	A 2					A 3	A	B	B 1
63	212-01	Grundschule Heidberg	1.023	49	0	1.072	276 27,0	0	2 0,7	274 99,3	176 64,2	98 35,8
64	212-02	Grundschule Heidberg	1.090	42	0	1.132	201 18,4	0	0 0,0	201 100,0	139 69,2	62 30,8
65	212-03	Grundschule Heidberg	850	53	0	903	220 25,9	0	1 0,5	219 99,5	144 65,8	75 34,2
66	212-04	Grundschule Heidberg	934	51	0	985	269 28,8	0	2 0,7	267 99,3	180 67,4	87 32,6
67	212-05	Grundschule Heidberg	1.182	63	0	1.245	249 21,1	0	0 0,0	249 100,0	188 75,5	61 24,5
68	212-06	Grundschule Heidberg	1.160	96	0	1.256	288 24,8	0	0 0,0	288 100,0	198 68,8	90 31,3
69	212-11	Schule Melverode	943	129	0	1.072	378 40,1	0	1 0,3	377 99,7	242 64,2	135 35,8
70	212-12	Schule Melverode	996	60	0	1.056	289 29,0	0	0 0,0	289 100,0	205 70,9	84 29,1
71	212-13	Schule Melverode	1.014	83	0	1.097	347 34,2	0	0 0,0	347 100,0	246 70,9	101 29,1
72	213-01	Internationale Schule	263	44	0	307	72 27,4	0	0 0,0	72 100,0	42 58,3	30 41,7
73	213-11	Schule Rautheim	1.350	79	0	1.429	403 29,9	0	1 0,2	402 99,8	271 67,4	131 32,6
74	213-12	Schule Rautheim	1.356	117	0	1.473	472 34,8	0	1 0,2	471 99,8	249 52,9	222 47,1
75	213-21	Schule Lindenbergriedlung	1.243	77	0	1.320	300 24,1	0	1 0,3	299 99,7	208 69,6	91 30,4
76	213-31	Schule Mascheroder Holz	1.234	86	0	1.320	437 35,4	0	0 0,0	437 100,0	266 60,9	171 39,1
77	213-32	Schule Mascheroder Holz	1.022	65	0	1.087	394 38,6	0	0 0,0	394 100,0	240 60,9	154 39,1
78	213-41	Alte Dorfschule Mascherode	915	113	0	1.028	315 34,4	0	2 0,6	313 99,4	216 69,0	97 31,0
79	213-42	Bürgerhaus Mascherode	945	123	0	1.068	391 41,4	0	2 0,5	389 99,5	242 62,2	147 37,8
80	213-43	Bürgerhaus Mascherode	1.003	109	0	1.112	368 36,7	0	0 0,0	368 100,0	223 60,6	145 39,4
81	221-01	IGS Wilhelm Bracke	1.322	85	0	1.407	304 23,0	0	2 0,7	302 99,3	202 66,9	100 33,1
82	221-02	IGS Wilhelm Bracke	1.301	38	0	1.339	165 12,7	0	1 0,6	164 99,4	121 73,8	43 26,2
83	221-03	IGS Wilhelm Bracke	1.337	69	0	1.406	121 9,1	0	0 0,0	121 100,0	86 71,1	35 28,9
84	221-04	IGS Wilhelm Bracke	1.176	101	0	1.277	295 25,1	0	0 0,0	295 100,0	202 68,5	93 31,5
85	221-05	IGS Wilhelm Bracke	1.150	87	0	1.237	333 29,0	0	0 0,0	333 100,0	232 69,7	101 30,3
86	221-11	Schule Ilmenastraße	1.196	50	0	1.246	128 10,7	0	0 0,0	128 100,0	98 76,6	30 23,4
87	221-12	Schule Ilmenastraße	1.287	67	0	1.354	170 13,2	0	0 0,0	170 100,0	121 71,2	49 28,8
88	221-13	Schule Ilmenastraße	1.336	70	0	1.406	281 21,0	0	0 0,0	281 100,0	192 68,3	89 31,7
89	221-14	Schule Ilmenastraße	1.254	92	0	1.346	303 24,2	0	0 0,0	303 100,0	223 73,6	80 26,4
90	221-15	Grundschule Altmühlstraße	1.212	26	0	1.238	211 17,4	0	0 0,0	211 100,0	169 80,1	42 19,9
91	221-16	Grundschule Altmühlstraße	1.165	54	0	1.219	186 16,0	0	1 0,5	185 99,5	134 72,4	51 27,6
92	221-21	Schule LebenLernen	1.267	31	0	1.298	87 6,9	0	0 0,0	87 100,0	66 75,9	21 24,1
93	221-22	Schule LebenLernen	962	52	0	1.014	135 14,0	0	0 0,0	135 100,0	109 80,7	26 19,3

1) Die Berechnung der Beteiligung in den allgemeinen Abstimmungsbezirken berücksichtigt keine Briefwähler [B/(A1+B1)]; die Berechnung der Beteiligung in "Braunschweig gesamt" drückt den Anteil der Teilnehmer/innen (B) in Bezug auf alle Abstimmungsberechtigten (A) aus.

Tab. 7 Amtl. Endergebnis der Bürgerbefragung am 6.2.2011 - Stadt Braunschweig

- Abstimmungsbezirke -

Lfd. Nr.	Abstimmungs- bezirk	Abstimmungslokal	Abstimmungsberechtigte				Teilnehmer/innen		Abgegebene Stimmen			
			lt. Abstimmungsverz.		Selbst. Wahl- schein	insge- samt A1+A2 +A3	insge- samt 1)	davon mit Wahl- schein	Stimmen		Von den gültigen Stimmen entfallen auf die Antwort	
			ohne Sperr- vermerk "W" Wahl- schein	mit Sperr- vermerk "W" Wahl- schein					ungültig	gültig	Ja	Nein
94	221-23	Schule LebenLernen	1.241	25	0	1.266	164 13,2	0	0 0,0	164 100,0	134 81,7	30 18,3
95	222-01	Grundschule Timmerlah	834	57	0	891	319 38,2	0	0 0,0	319 100,0	213 66,8	106 33,2
96	222-02	Grundschule Timmerlah	926	40	0	966	319 34,4	0	0 0,0	319 100,0	193 60,5	126 39,5
97	222-11	Ev. Gemeindehaus Stiddien	177	14	0	191	78 44,1	0	1 1,3	77 98,7	60 77,9	17 22,1
98	222-21	Schützenheim Geitelde	906	50	0	956	349 38,5	0	1 0,3	348 99,7	199 57,2	149 42,8
99	223-01	Gemeinschaftshaus Broitzem	1.289	58	0	1.347	371 28,8	0	4 1,1	367 98,9	238 64,9	129 35,1
100	223-02	Gemeinschaftshaus Broitzem	1.249	96	0	1.345	461 36,9	0	1 0,2	460 99,8	310 67,4	150 32,6
101	223-03	Grundschule Broitzem	946	124	0	1.070	376 39,7	0	0 0,0	376 100,0	257 68,4	119 31,6
102	223-04	Grundschule Broitzem	1.136	58	0	1.194	341 30,0	0	0 0,0	341 100,0	214 62,8	127 37,2
103	224-01	Schule Rünigen	1.158	60	0	1.218	311 26,9	0	1 0,3	310 99,7	202 65,2	108 34,8
104	224-02	Schule Rünigen	1.193	65	0	1.258	291 24,4	0	1 0,3	290 99,7	204 70,3	86 29,7
105	310-01	Otto-Bennemann-Schule	1.411	84	0	1.495	215 15,2	0	1 0,5	214 99,5	118 55,1	96 44,9
106	310-02	Schule Diesterwegstraße	1.548	76	0	1.624	274 17,7	0	0 0,0	274 100,0	168 61,3	106 38,7
107	310-03	Schule Diesterwegstraße	1.040	83	0	1.123	192 18,5	0	0 0,0	192 100,0	137 71,4	55 28,6
108	310-11	Otto-Bennemann-Schule	1.160	112	0	1.272	276 23,8	0	0 0,0	276 100,0	149 54,0	127 46,0
109	310-12	Otto-Bennemann-Schule	1.295	91	0	1.386	340 26,3	0	1 0,3	339 99,7	199 58,7	140 41,3
110	310-13	Schule Diesterwegstraße	1.139	54	0	1.193	201 17,6	0	2 1,0	199 99,0	119 59,8	80 40,2
111	310-14	Schule Hohestieg	1.139	77	0	1.216	236 20,7	0	1 0,4	235 99,6	123 52,3	112 47,7
112	310-15	Schule Hohestieg	1.152	91	0	1.243	295 25,6	0	1 0,3	294 99,7	153 52,0	141 48,0
113	310-16	Schule Hohestieg	1.228	64	0	1.292	239 19,5	0	0 0,0	239 100,0	119 49,8	120 50,2
114	310-21	Hoffm.-v.-Fallersleben-Schule	1.329	65	0	1.394	374 28,1	0	3 0,8	371 99,2	226 60,9	145 39,1
115	310-22	Hoffm.-v.-Fallersleben-Schule	1.319	76	0	1.395	399 30,3	0	1 0,3	398 99,7	237 59,5	161 40,5
116	310-31	Schule Hohestieg	1.042	84	0	1.126	223 21,4	0	1 0,4	222 99,6	130 58,6	92 41,4
117	310-32	Hochschule f. Bildende Künste	1.233	72	0	1.305	270 21,9	0	0 0,0	270 100,0	168 62,2	102 37,8
118	310-33	Hochschule f. Bildende Künste	1.044	61	0	1.105	213 20,4	0	1 0,5	212 99,5	131 61,8	81 38,2
119	310-34	Hochschule f. Bildende Künste	1.061	61	0	1.122	189 17,8	0	1 0,5	188 99,5	109 58,0	79 42,0
120	310-41	Agentur für Arbeit	1.131	58	0	1.189	239 21,1	0	1 0,4	238 99,6	142 59,7	96 40,3
121	310-42	Schule Sophienstraße	1.110	72	0	1.182	252 22,7	0	2 0,8	250 99,2	131 52,4	119 47,6
122	310-43	Schule Sophienstraße	1.382	110	0	1.492	323 23,4	0	3 0,9	320 99,1	149 46,6	171 53,4
123	310-44	AWO-Begegnungsstätte	1.202	36	0	1.238	205 17,1	0	0 0,0	205 100,0	122 59,5	83 40,5
124	310-45	Agentur für Arbeit	886	42	0	928	99 11,2	0	0 0,0	99 100,0	50 50,5	49 49,5

1) Die Berechnung der Beteiligung in den allgemeinen Abstimmungsbezirken berücksichtigt keine Briefwähler [B/(A1+B1)]; die Berechnung der Beteiligung in "Braunschweig gesamt" drückt den Anteil der Teilnehmer/innen (B) in Bezug auf alle Abstimmungsberechtigten (A) aus.

Tab. 7 Amtl. Endergebnis der Bürgerbefragung am 6.2.2011 - Stadt Braunschweig

- Abstimmungsbezirke -

Lfd. Nr.	Abstimmungsbezirk	Abstimmungslokal	Abstimmungsberechtigte				Teilnehmer/innen		Abgegebene Stimmen			
			lt. Abstimmungsverz.		Selbst. Wahlschein	insgesamt A1+A2+A3	insgesamt 1)	davon mit Wahlschein	Stimmen		Von den gültigen Stimmen entfallen auf die Antwort	
			ohne Sperrvermerk "W" Wahlschein	mit Sperrvermerk "W" Wahlschein					ungültig	gültig	Ja	Nein
			A 1	A 2					A 3	A	B	B 1
125	310-51	Schule Gartenstadt	712	70	0	782	317 44,5	0	2 0,6	315 99,4	193 61,3	122 38,7
126	310-52	Schule Gartenstadt	675	31	0	706	204 30,2	0	0 0,0	204 100,0	134 65,7	70 34,3
127	321-01	Wichernhaus Kanzlerfeld	883	91	0	974	381 43,1	0	1 0,3	380 99,7	262 68,9	118 31,1
128	321-02	Wichernhaus Kanzlerfeld	1.040	124	0	1.164	505 48,6	0	2 0,4	503 99,6	301 59,8	202 40,2
129	321-03	Wichernhaus Kanzlerfeld	1.132	107	0	1.239	412 36,4	0	2 0,5	410 99,5	263 64,1	147 35,9
130	321-11	Schule Lehdorf-Siedlung	1.164	73	0	1.237	387 33,2	0	1 0,3	386 99,7	226 58,5	160 41,5
131	321-12	Schule Lehdorf-Siedlung	1.277	105	0	1.382	362 28,3	0	2 0,6	360 99,4	226 62,8	134 37,2
132	321-13	Schule Lehdorf-Siedlung	974	89	0	1.063	278 28,5	0	1 0,4	277 99,6	203 73,3	74 26,7
133	321-14	Schule Lehdorf-Siedlung	1.074	61	0	1.135	327 30,4	0	3 0,9	324 99,1	202 62,3	122 37,7
134	321-15	Schule Lehdorf-Siedlung	1.010	110	0	1.120	392 38,8	0	4 1,0	388 99,0	236 60,8	152 39,2
135	321-21	Grundschule Lamme	984	98	0	1.082	352 35,8	0	2 0,6	350 99,4	207 59,1	143 40,9
136	321-22	Grundschule Lamme	1.605	68	0	1.673	475 29,6	0	1 0,2	474 99,8	315 66,5	159 33,5
137	321-31	Schule Völknerode	1.255	106	0	1.361	529 42,2	0	3 0,6	526 99,4	333 63,3	193 36,7
138	321-41	Schule Watenbüttel	1.117	87	0	1.204	359 32,1	0	0 0,0	359 100,0	246 68,5	113 31,5
139	321-42	Schule Watenbüttel	934	83	0	1.017	351 37,6	0	2 0,6	349 99,4	228 65,3	121 34,7
140	321-51	Pfarramt Ölper	1.090	90	0	1.180	422 38,7	0	3 0,7	419 99,3	254 60,6	165 39,4
141	322-01	Schule Veltenhof	1.121	61	0	1.182	331 29,5	0	0 0,0	331 100,0	278 84,0	53 16,0
142	322-02	Schule Veltenhof	1.099	135	0	1.234	460 41,9	0	1 0,2	459 99,8	318 69,3	141 30,7
143	322-11	Schule Rühme	1.239	62	0	1.301	398 32,1	0	0 0,0	398 100,0	280 70,4	118 29,6
144	322-12	Schule Rühme	1.117	70	0	1.187	294 26,3	0	0 0,0	294 100,0	198 67,3	96 32,7
145	323-01	Gemeinschaftshaus Harxbüttel	510	39	0	549	221 43,3	0	0 0,0	221 100,0	141 63,8	80 36,2
146	323-11	Gemeinschaftshaus Thune	1.326	94	0	1.420	615 46,4	0	1 0,2	614 99,8	423 68,9	191 31,1
147	323-21	Lessinggymnasium Wenden	1.104	78	0	1.182	377 34,1	0	0 0,0	377 100,0	256 67,9	121 32,1
148	323-22	Lessinggymnasium Wenden	986	83	0	1.069	284 28,8	0	0 0,0	284 100,0	205 72,2	79 27,8
149	323-23	Lessinggymnasium Wenden	1.034	87	0	1.121	352 34,0	0	0 0,0	352 100,0	234 66,5	118 33,5
150	331-01	Schule Am Schwarzen Berge	856	82	0	938	265 31,0	0	2 0,8	263 99,2	188 71,5	75 28,5
151	331-02	Schule Am Schwarzen Berge	1.013	79	0	1.092	373 36,8	0	3 0,8	370 99,2	245 66,2	125 33,8
152	331-03	Schule Am Schwarzen Berge	990	79	0	1.069	390 39,4	0	0 0,0	390 100,0	287 73,6	103 26,4
153	331-04	Schule Am Schwarzen Berge	837	43	0	880	198 23,7	0	3 1,5	195 98,5	148 75,9	47 24,1
154	331-11	Nibelungenschule	1.071	76	0	1.147	320 29,9	0	2 0,6	318 99,4	194 61,0	124 39,0
155	331-12	Nibelungenschule	910	84	0	994	246 27,0	0	1 0,4	245 99,6	170 69,4	75 30,6

1) Die Berechnung der Beteiligung in den allgemeinen Abstimmungsbezirken berücksichtigt keine Briefwähler [B/(A1+B1)]; die Berechnung der Beteiligung in "Braunschweig gesamt" drückt den Anteil der Teilnehmer/innen (B) in Bezug auf alle Abstimmungsberechtigten (A) aus.

Tab. 7 Amtl. Endergebnis der Bürgerbefragung am 6.2.2011 - Stadt Braunschweig

- Abstimmungsbezirke -

Lfd. Nr.	Abstimmungsbezirk	Abstimmungslokal	Abstimmungsberechtigte				Teilnehmer/innen		Abgegebene Stimmen			
			lt. Abstimmungsverz.		Selbst. Wahrschein	insgesamt A1+A2+A3	insgesamt 1)	davon mit Wahrschein	Stimmen		Von den gültigen Stimmen entfallen auf die Antwort	
			ohne Sperrvermerk "W" Wahrschein	mit Sperrvermerk "W" Wahrschein					ungültig	gültig	Ja	Nein
	Nr.		A 1	A 2	A 3	A	B	B 1	C	D	D 1	D 2
156	331-13	Nibelungenschule	897	64	0	961	147 16,4	0	0 0,0	147 100,0	93 63,3	54 36,7
157	331-14	Nibelungenschule	1.041	66	0	1.107	214 20,6	0	1 0,5	213 99,5	145 68,1	68 31,9
158	331-15	Schule Isoldestraße	866	54	0	920	227 26,2	0	0 0,0	227 100,0	134 59,0	93 41,0
159	331-16	Schule Isoldestraße	881	44	0	925	160 18,2	0	1 0,6	159 99,4	108 67,9	51 32,1
160	331-21	Schule Pestalozzistraße	1.310	75	0	1.385	445 34,0	0	3 0,7	442 99,3	223 50,5	219 49,5
161	331-22	Schule Pestalozzistraße	1.079	67	0	1.146	180 16,7	0	0 0,0	180 100,0	112 62,2	68 37,8
162	331-23	Nordbahnhof	903	41	0	944	189 20,9	0	0 0,0	189 100,0	113 59,8	76 40,2
163	331-24	Neue Oberschule	1.120	128	0	1.248	342 30,5	0	0 0,0	342 100,0	195 57,0	147 43,0
164	331-25	Nordbahnhof	1.025	59	0	1.084	292 28,5	0	0 0,0	292 100,0	170 58,2	122 41,8
165	331-26	Schule Bültenweg	1.358	89	0	1.447	374 27,5	0	4 1,1	370 98,9	193 52,2	177 47,8
166	332-01	Schule Kralenriede	1.158	106	0	1.264	401 34,6	0	2 0,5	399 99,5	252 63,2	147 36,8
167	332-02	Schule Kralenriede	1.301	93	0	1.394	340 26,1	0	3 0,9	337 99,1	243 72,1	94 27,9
168	332-11	Schule Schuntersiedlung	679	37	0	716	250 36,8	0	0 0,0	250 100,0	128 51,2	122 48,8
169	332-12	Schule Schuntersiedlung	733	52	0	785	275 37,5	0	0 0,0	275 100,0	148 53,8	127 46,2
170	Allg. Abstimmungsbezirke gesamt		184.723	13.780	0	198.503	52.614 28,5	0	169 0,3	52.445 99,7	32.268 61,5	20.177 38,5
171	111-81	Briefwahlbezirk	0	0	0	0	428 100,0	428	1 0,2	427 99,8	207 48,5	220 51,5
172	111-82	Briefwahlbezirk	0	0	0	0	488 100,0	488	0 0,0	488 100,0	274 56,1	214 43,9
173	112-81	Briefwahlbezirk	0	0	0	0	331 100,0	331	5 1,5	326 98,5	164 50,3	162 49,7
174	113-81	Briefwahlbezirk	0	0	0	0	214 100,0	214	0 0,0	214 100,0	120 56,1	94 43,9
175	114-81	Briefwahlbezirk	0	0	0	0	510 100,0	510	0 0,0	510 100,0	286 56,1	224 43,9
176	120-81	Briefwahlbezirk	0	0	0	0	324 100,0	324	1 0,3	323 99,7	160 49,5	163 50,5
177	120-82	Briefwahlbezirk	0	0	0	0	401 100,0	401	1 0,2	400 99,8	187 46,8	213 53,3
178	120-83	Briefwahlbezirk	0	0	0	0	408 100,0	408	1 0,2	407 99,8	202 49,6	205 50,4
179	120-84	Briefwahlbezirk	0	0	0	0	335 100,0	335	0 0,0	335 100,0	140 41,8	195 58,2
180	131-81	Briefwahlbezirk	0	0	0	0	444 100,0	444	0 0,0	444 100,0	247 55,6	197 44,4
181	131-82	Briefwahlbezirk	0	0	0	0	357 100,0	357	0 0,0	357 100,0	212 59,4	145 40,6
182	132-81	Briefwahlbezirk	0	0	0	0	328 100,0	328	0 0,0	328 100,0	166 50,6	162 49,4
183	132-82	Briefwahlbezirk	0	0	0	0	277 100,0	277	0 0,0	277 100,0	162 58,5	115 41,5
184	211-81	Briefwahlbezirk	0	0	0	0	586 100,0	586	2 0,3	584 99,7	316 54,1	268 45,9

1) Die Berechnung der Beteiligung in den allgemeinen Abstimmungsbezirken berücksichtigt keine Briefwähler [B/(A1+B1)]; die Berechnung der Beteiligung in "Braunschweig gesamt" drückt den Anteil der Teilnehmer/innen (B) in Bezug auf alle Abstimmungsberechtigten (A) aus.

Tab. 7 Amtl. Endergebnis der Bürgerbefragung am 6.2.2011 - Stadt Braunschweig

- Abstimmungsbezirke -

Lfd. Nr.	Abstimmungsbezirk	Abstimmungslokal	Abstimmungsberechtigte				Teilnehmer/innen		Abgegebene Stimmen			
			lt. Abstimmungsverz.		Selbst. Wahrschein	insgesamt A1+A2+A3	insgesamt 1)	davon mit Wahrschein	Stimmen		Von den gültigen Stimmen entfallen auf die Antwort	
			ohne Sperrvermerk "W" Wahrschein	mit Sperrvermerk "W" Wahrschein					ungültig	gültig	Ja	Nein
	Nr.		A 1	A 2	A 3	A	B	B 1	C	D	D 1	D 2
185	212-81	Briefwahlbezirk	0	0	0	0	245 100,0	245	0 0,0	245 100,0	147 60,0	98 40,0
186	212-82	Briefwahlbezirk	0	0	0	0	338 100,0	338	1 0,3	337 99,7	202 59,9	135 40,1
187	213-81	Briefwahlbezirk	0	0	0	0	427 100,0	427	1 0,2	426 99,8	213 50,0	213 50,0
188	213-82	Briefwahlbezirk	0	0	0	0	317 100,0	317	0 0,0	317 100,0	178 56,2	139 43,8
189	221-81	Briefwahlbezirk	0	0	0	0	452 100,0	452	1 0,2	451 99,8	301 66,7	150 33,3
190	221-82	Briefwahlbezirk	0	0	0	0	331 100,0	331	2 0,6	329 99,4	193 58,7	136 41,3
191	222-81	Briefwahlbezirk	0	0	0	0	147 100,0	147	0 0,0	147 100,0	90 61,2	57 38,8
192	223-81	Briefwahlbezirk	0	0	0	0	311 100,0	311	0 0,0	311 100,0	174 55,9	137 44,1
193	224-81	Briefwahlbezirk	0	0	0	0	119 100,0	119	0 0,0	119 100,0	78 65,5	41 34,5
194	310-81	Briefwahlbezirk	0	0	0	0	409 100,0	409	0 0,0	409 100,0	225 55,0	184 45,0
195	310-82	Briefwahlbezirk	0	0	0	0	319 100,0	319	0 0,0	319 100,0	169 53,0	150 47,0
196	310-83	Briefwahlbezirk	0	0	0	0	378 100,0	378	6 1,6	372 98,4	196 52,7	176 47,3
197	310-84	Briefwahlbezirk	0	0	0	0	333 100,0	333	0 0,0	333 100,0	147 44,1	186 55,9
198	321-81	Briefwahlbezirk	0	0	0	0	355 100,0	355	0 0,0	355 100,0	174 49,0	181 51,0
199	321-82	Briefwahlbezirk	0	0	0	0	338 100,0	338	0 0,0	338 100,0	200 59,2	138 40,8
200	321-83	Briefwahlbezirk	0	0	0	0	481 100,0	481	1 0,2	480 99,8	296 61,7	184 38,3
201	322-81	Briefwahlbezirk	0	0	0	0	305 100,0	305	0 0,0	305 100,0	200 65,6	105 34,4
202	323-81	Briefwahlbezirk	0	0	0	0	351 100,0	351	0 0,0	351 100,0	211 60,1	140 39,9
203	331-81	Briefwahlbezirk	0	0	0	0	275 100,0	275	1 0,4	274 99,6	165 60,2	109 39,8
204	331-82	Briefwahlbezirk	0	0	0	0	426 100,0	426	0 0,0	426 100,0	240 56,3	186 43,7
205	331-83	Briefwahlbezirk	0	0	0	0	329 100,0	329	0 0,0	329 100,0	173 52,6	156 47,4
206	332-81	Briefwahlbezirk	0	0	0	0	270 100,0	270	0 0,0	270 100,0	164 60,7	106 39,3
207	Briefwahlbezirke gesamt		0	0	0	0	12.687 100,0	12.687	24 0,2	12.663 99,8	6.979 55,1	5.684 44,9
208	Braunschweig gesamt		184.723	13.780	0	198.503	65.301 32,9	12.687	193 0,3	65.108 99,7	39.247 60,3	25.861 39,7

1) Die Berechnung der Beteiligung in den allgemeinen Abstimmungsbezirken berücksichtigt keine Briefwähler [B/(A1+B1)]; die Berechnung der Beteiligung in "Braunschweig gesamt" drückt den Anteil der Teilnehmer/innen (B) in Bezug auf alle Abstimmungsberechtigten (A) aus.

ANHANG

Hauptübersicht - Die Braunschweiger Wahlergebnisse seit 1946

Tag der Wahl	Wahlbeteiligung			Gültige Stimmen bzw. Stimm- zettel ¹⁾	Von jeweils 100 gültigen Stimmen entfielen auf						
	Wahl- berechtigte	Wähler			SPD	CDU	FDP	UWG GLU GRÜNE ²⁾	DRP NPD REP ³⁾	DP, BHE GDP PDS ⁴⁾	Sonstige
		ab- solut	vH Sp. 1								
1	2	3	4	5	6	7	8	9	10	11	
Oberbürgermeisterwahlen											
09.09.2001	193 915	93 725	48,3	92 591	35,6	48,0	6,8	6,6	-	1,9	1,2
10.09.2006	195 232	96 326	49,3	95 369	26,4	58,0	-	6,9	-	3,3	5,5
Oberbürgermeister-Stichwahlen											
23.09.2001	193 975	84 559	43,6	83 961	42,6	57,4	-	-	-	-	-
Gemeindewahlen											
13.10.1946	120 516	87 896	72,9	84 568	50,1	33,6	7,5	0,2	-	-	8,6
28.11.1948	149 919	88 222	58,8	83 254	45,3	26,0	8,3	-	-	10,2	10,2
09.11.1952	168 717	127 819	75,8	124 692	43,9	15,9	7,8	5,4	-	21,9	5,1
28.10.1956	178 982	132 541	74,1	130 040	51,5	22,4	4,7	0,2	2,1	17,2	1,9
19.03.1961	179 583	129 416	72,1	125 705	49,4	32,7	5,6	-	1,4	9,7	1,2
27.09.1964	186 713	122 265	65,5	119 359	54,3	34,1	7,2	4,1	-	-	0,3
29.09.1968	168 884	118 385	70,2	116 982	49,7	33,3	8,9	2,3	4,0	0,8	1,0
22.10.1972	168 209	130 300	77,5	129 105	55,1	36,0	6,8	0,9	0,5	-	0,7
09.06.1974	202 746	165 994	81,9	164 050	46,1	42,7	9,9	-	0,4	-	0,9
03.10.1976	204 279	180 914	88,6	178 087	49,9	41,3	8,0	-	-	-	0,8
27.09.1981	198 252	138 654	69,9	136 247	40,7	45,9	6,4	6,4	-	-	0,5
05.10.1986	198 812	135 356	68,0	133 566	42,3	44,8	3,5	7,6	-	-	1,8
06.10.1991	204 925	126 579	61,8	124 254	40,5	43,7	5,7	8,8	-	-	1,3
15.09.1996	202 187	117 889	58,3	116 033	37,6	39,8	4,4	11,7	3,0	-	3,5
09.09.2001	193 880	93 577	48,3	92 217	36,9	41,1	7,6	9,9	1,2	2,6	0,7
10.09.2006	195 232	96 331	49,3	94 803	29,2	44,5	5,1	9,8	-	4,4	7,1
Stadtbezirksratswahlen⁵⁾											
27.09.1981	196 044	137 896	70,3	134 117	44,9	46,9	7,2	-	-	-	1,0
05.10.1986	196 803	134 585	68,4	132 365	44,4	45,3	3,8	6,1	-	-	0,4
06.10.1991	203 361	125 977	61,9	123 307	41,8	44,1	5,4	8,4	-	-	0,3
15.09.1996	200 086	117 271	58,6	114 599	41,2	41,0	4,8	11,5	-	-	1,5
09.09.2001	192 035	93 318	48,6	91 721	40,3	41,7	7,1	9,2	0,2	1,2	0,3
10.09.2006	193 206	95 798	49,6	93 874	33,7	45,1	4,8	11,0	-	3,9	1,5
Landtagswahlen⁶⁾											
20.04.1947	132 406	84 959	64,2	81 847	47,2	25,2	7,3	-	-	7,8	12,5
06.05.1951	167 955	121 995	72,6	120 289	46,4	19,5	10,2	-	2,7	8,0	13,2
24.04.1955	173 213	136 256	78,1	134 638	43,9	28,8	6,4	-	1,6	16,1	3,2
19.04.1959	180 868	138 417	76,5	137 006	49,5	32,7	4,9	-	1,9	10,5	0,5
19.05.1963	179 207	134 884	75,3	133 941	51,8	37,4	6,6	-	1,0	1,7	1,5
04.06.1967	171 700	120 210	70,0	119 281	48,4	36,9	7,7	0,3	4,9	-	1,8
14.06.1970	177 365	131 302	74,0	130 699	53,8	37,2	5,9	-	2,1	-	1,0
09.06.1974	203 062	166 294	81,9	165 275	46,8	42,7	9,5	-	0,4	-	0,6
04.06.1978	202 261	152 026	75,2	151 333	45,9	43,8	4,5	4,8	0,3	-	0,7
21.03.1982	198 684	149 636	75,3	148 782	40,0	46,9	5,7	7,0	-	-	0,4
15.06.1986	199 440	149 972	75,2	149 165	42,9	43,6	5,2	7,8	-	-	0,5
13.05.1990	205 938	150 427	73,0	149 196	45,0	40,2	6,3	6,3	0,1	-	2,0
13.03.1994	202 740	146 884	72,4	145 251	44,2	35,0	4,1	9,1	3,7	-	4,1
01.03.1998	193 190	140 874	72,9	139 528	49,3	31,2	5,2	9,5	3,4	-	1,4
02.02.2003	186 995	125 193	66,9	124 007	37,7	39,6	9,9	10,2	0,5	1,0	1,2
27.01.2008	187 773	107 471	57,2	106 089	31,2	36,9	8,1	11,0	1,2	9,5	2,1
Bundestagswahlen⁷⁾											
14.08.1949	159 954	117 971	73,8	116 133	39,9	16,9	5,5	-	12,3	17,7	7,7
06.09.1953	168 116	145 531	86,6	142 180	36,7	38,6	4,0	-	1,4	16,7	2,6
15.09.1957	180 558	158 109	87,6	154 546	39,5	40,7	6,7	-	1,5	11,1	0,5
17.09.1961	180 049	158 807	88,2	154 021	44,4	36,7	13,4	-	0,8	2,1	2,6
19.09.1965	176 060	151 734	86,2	148 838	45,6	39,1	12,3	-	1,3	-	1,7
28.09.1969	167 360	144 172	86,1	142 221	51,6	37,3	6,8	-	3,1	0,1	1,1
19.11.1972	169 972	154 416	90,8	153 589	53,5	35,5	10,3	-	0,3	-	0,4
03.10.1976	205 146	182 349	88,9	180 225	49,8	40,1	9,3	-	0,2	-	0,6
05.10.1980	200 255	175 666	87,7	174 690	49,7	35,7	12,6	1,6	0,1	-	0,3
06.03.1983	199 674	175 291	87,8	174 235	43,8	43,5	6,3	6,0	0,2	-	0,2
25.01.1987	201 901	168 874	83,6	167 896	41,9	40,4	8,5	8,5	0,4	-	0,3
02.12.1990	207 201	164 350	79,3	163 320	38,2	42,7	10,7	5,4	0,2	1,0	1,8
16.10.1994	201 833	164 334	81,4	163 141	39,6	39,8	7,6	9,0	1,2	1,5	1,2
27.09.1998	192 242	159 441	82,9	157 772	50,1	30,4	6,7	8,2	1,0	1,3	2,3
22.09.2002	188 217	150 095	79,7	148 899	49,7	29,8	6,9	10,0	0,4	1,6	1,6
18.09.2005	187 823	147 350	78,5	145 397	44,5	28,9	8,5	9,9	-	5,6	2,6
27.09.2009	189 975	139 948	73,7	138 413	28,7	29,0	11,4	14,3	-	9,9	6,5
Europawahlen											
10.06.1979	200 758	137 657	68,6	136 957	48,1	41,3	6,0	3,9	-	-	0,7
17.06.1984	199 789	116 330	58,2	115 208	42,6	40,9	4,6	8,5	0,8	-	2,6
18.06.1989	204 539	126 846	62,0	125 921	41,9	33,3	5,8	10,4	-	-	8,6
12.06.1994	203 078	108 591	53,5	107 591	38,2	37,6	4,2	12,5	2,3	1,2	3,7
13.06.1999	190 906	85 608	44,8	84 992	39,4	43,2	3,2	8,4	1,3	2,1	2,4
13.06.2004	187 660	78 326	41,7	77 391	30,0	37,5	6,6	16,2	1,1	2,9	5,9
07.06.2009	189 825	80 134	42,2	79 336	26,9	32,9	9,4	16,8	0,7	5,3	7,8

1) Bei den Gemeindewahlen von 1946 bis 1956 und den Rats- und den Stadtbezirksratswahlen von 1981, 1986, 1991, 1996, 2001 und 2006 hatte der Wähler je Stimmzettel drei Stimmen, die zur Herstellung der Vergleichbarkeit auf eine Stimme je Stimmzettel umgerechnet wurden. - 2) von 1956 bis 1968 UWG, 1978 GLU, ab 1979 Die Grünen. - 3) bis 1963 DRP, ab 1965 NPD, ab 1994 REP. - 4) Ab 1990 PDS, ab 2005 Die Linke. - 5) Wahlen zu den 20 (bis 1991: 22, bis 2001: 21) im Jahre 1981 neu geschaffenen Stadtbezirksräten. - 6) ab 1990 Zweitstimmen. - 7) ab 1953 Zweitstimmen.

Erläuterung zur Hauptübersicht

Oberbürgermeisterwahlen

2001 Sp.11: Einzelwahlvorschlag Scherer
2006 Sp.11: BIBS

Gemeindewahlen

1946 Sp.8: Unabhängige; Sp.11: KPD
1948 Sp.10: DP; Sp.11: KPD, RSF, DZP
1952 Sp.10: DP, BHE; Sp.10: Parteilose; Sp.11: KPD, FSU, DZP, BHD
1956 Sp.10: DP, GB/BHE; Sp.11: HuM, FSU, Z
1961 Sp.10: BHE, DP; Sp.11: BdD, DG, BbF
1964 Sp.11: DG
1968 Sp.10: BHE; Sp.11: APO
1972 Sp.8: FWB; Sp.11: DKP
1974 Sp.11: KP
1976 Sp.11: DKP, KBW
1981 Sp.11: DKP u. ein Einzelbewerber
1986 Sp.11: DKP, U.W.G.
1991 Sp.11: Linke Liste, ödp
1996 Sp.11: Linke Liste, GRAUE, NATURGESETZ, FÜR BS
2001 Sp.11: Deutschland, RECHTS, BfB
2006 Sp.11: BIBS; Einzelwahlvorschlag Buhlke

Stadtbezirksratswahlen

1981 Sp.11: UBG, UWG, zwei Einzelbewerber
1986 Sp.11: DKP, UBG, UWG 412, Einzelbewerber Brettschneider
1991 Sp.11: UWG 412
1996 Sp.11: Linke Liste, GRAUE, NATURGESETZ, Einzelb.Preen, UWG412
2001 Sp.11: BfB, PDS, Einzelwahlvorschlag Köster
2006 Sp.11: BIBS; FWHM; Einzelwahlvorschläge Buhlke und Weinhold

Landtagswahlen

1947 Sp.8: NLP; Sp.11: KPD, Zentrum
1951 Sp.6: CDU/DP = Niederdeutsche Union; Sp.10: BHE; Sp.11: SRP, KPD, Z, DSP, RP
1955 Sp.10: DP, BHE; Sp.11: KPD, Z, BdD, DHP, LP
1959 Sp.10: DP, BHE; Sp.11: BdD, DG
1963 Sp.10: GDP; Sp.11: DFU, DG
1967 Sp.11: DFU, EFP, FSU
1970 Sp.11: DKP
1974 Sp.11: DKP
1978 Sp.11: DKP, KBW, AUD
1982 Sp.11: DKP, BWK
1986 Sp.11: DKP, Patrioten und Einzelbewerber

1990 Sp.11: DDD, CM, DRD, DS, DP, Familie, ÖKO UNION, REP, Die Unabhängigen, EVP, Neues Bewußtsein, ödp, PBC, Patrioten
1994 Sp.11: Die Unabhängigen, GRAUE, LLN, MITTE, NATURGESETZ, NEUE STATT PARTEI, NPD, ödp, ÖKO-UNION, PBC, STATT Partei, UWN
1998 Sp.11: DKP, DIE FRAUEN, ödp, PBC, STATT Partei
2003 Sp.11: GRAUE, ödp, PBC, Schill
2008 Sp.11: Die Friesen, GRAUE, FAMILIE, FW, Die Tierschutzpartei, ödp, PBC

Bundestagswahlen

1949 Sp.10: DP; Sp.11: KPD, RSF, DZP
1953 Sp.10: DP, BHE; Sp.11: KPD, GVP
1957 Sp.10: DP, GB/BHE; Sp.11: BdD, DG, Deutscher Mittelstand, FU/Zentrum
1961 Sp.10: GDP; Sp.11: DFU, DG
1965 Sp.11: DFU, AUD, FSU
1969 Sp.10: GDP; Sp.11: ADF, EP, FSU
1972 Sp.11: DKP, EFP
1976 Sp.11: DKP, KBW, KPD, EAP
1980 Sp.11: DKP, EAP, KBW, Volksfront
1983 Sp.11: BWK, DKP, EAP
1986 Sp.11: Mündige Bürger, NPD, ÖPD, Patrioten
1990 Sp.11: CM, ÖKO UNION, DIE GRAUEN, REP, ödp
1994 Sp.11: Bürg.Solidarität, GRAUE, NATURGESETZ, MLPD, Tierschutzpartei, ödp, PBC
1998 Sp.11: APPD, BfB-Die Offensive, CM, DVU, GRAUE, Pro DM, Die Tierschutzpartei, NATURGESETZ, ödp, PBC, PSG
2002 Sp.11: Die Tierschutzpartei, GRAUE, NPD, PBC, ödp, BüSo, Schill
2005 Sp.11: Die Tierschutzpartei, GRAUE, NPD, PBC, BüSo, MLPD, Pro DM
2009 Sp.11: NPD, Die Tierschutzpartei, MLPD, DVU, ödp, PIRATEN, RRP

Europawahlen

1979 Sp.11: DKP, EAP, CBV, Zentrum
1984 Sp.11: EAP, EFP, FRAUEN, FRIEDEN
1989 Sp.11: ZENTRUM, ödp, Mündige Bürger, BP, BSA, LIGA, CM, DKP, ÖKO UNION, DVU, REP, FAP, Für das Europa, HP, MLPD, Bewußtsein, Patrioten
1994 Sp.11: ödp, CM, BP, LIGA, Bürg.Solidarität, BSA, APD, Bund freier Bürger, DSU, GRAUE, NATURGESETZ, Die Unregierbaren, NPD, FORUM, PBC, PASS, PDS, Plattform Europa, STATT Partei
1999 Sp.11: NPD, CM, PASS, GRAUE, APD, ödp, PBC, NATURGESETZ, BüSo, ASP, ZENTRUM, DIE FRAUEN, HP, Die Tierschutzpartei
2004 Sp.11: Die Tierschutzpartei, GRAUE, NPD, PBC, DIE FRAUEN, ödp, CM, BüSo, ZENTRUM, Deutschland, Unabhängige Kandidaten, AUFBRUCH, DKP, DP, Familie, PSG
2009 Sp.11: Die Tierschutzpartei, FAMILIE, Volksabstimmung, DIE FRAUEN, PBC, ödp, CM, DKP, AUFBRUCH, PSG, BüSo, 50PLUS, AUF, BP, DVU, DIE GRAUEN, DIE VIOLETTEN, EDE, FBI, FÜR VOLKSENTSCHIED, FW FREIE WÄHLER, Newropeans, PIRATEN, RRP, RENTNER

Parteienverzeichnis

(Verzeichnis der nach 1945 zu den Braunschweiger Wahlen zugelassenen Parteien und Wählergruppen)

ADF	Aktion Demokratischer Fortschritt		
APD	AUTOFAHRER - und BÜRGERINTERESSEN PARTEI DEUTSCHLANDS	FU/Zentrum	FU/Zentrum Föderalistische Union (Bayernpartei/ Zentrum)
APO	Wählergruppe der außerparlamentarischen Opposition	FVP	Freiheitliche Volkspartei
APPD	Anarchistische Pogo-Partei Deutschlands	FWB	Freie Wählergruppe Braunschweig
ASP	Automobile-Steuerzahler-Partei	FWHM	Freie Wählerstimme Heidberg-Melverode
AUD	Aktionsgemeinschaft Unabhängiger Deutscher	GB/BHE	Gesamtdeutscher Block/BHE
AUFBRUCH	Aufbruch für Bürgerrechte, Freiheit und Gesundheit	GLU	Grüne Liste Umweltschutz
-	Bund freier Bürger	GPD	(GDP) Gesamtdeutsche Partei (anl. der BTW 1961 Fusion von DP und BHE zur GDP)
BbF	Block berufstätiger Frauen		DIE GRAUEN - Graue Panther (vor 1994: DIE GRAUEN)
BdD	Bund der Deutschen	GRAUE	BÜNDNIS 90/DIE GRÜNEN (vor 1990: Die Grünen)
BFB - Die Offensive	BUND FREIER BÜRGER - OFFENSIVE FÜR DEUTSCHLAND Die Freiheitlichen	GRÜNE	Gesamtdeutsche Volkspartei
BfB	Bürger für Braunschweig	GVP	Humanistische Partei
BHD	Bund heimatreuer Deutscher	HP	Hausbesitzer und Mittelstandsblock
BHE	Bund der Heimatvertriebenen und Entrechteten (Gesamtdeutscher Block - Gesamtdeutsche Partei)	HuM	Kommunistischer Bund Westdeutschlands
		KBW	Kommunistische Partei Deutschlands
BIBS	Bürgerinitiative Braunschweig	KPD	CHRISTLICHE LIGA Die Partei für das Leben
BP	Bayernpartei	LIGA	Wahlbündnis Linke Liste Braunschweig
BSA	Bund Sozialistischer Arbeiter, deutsche Sektion der Vierten Internationale	Linke Liste	LINKE LISTE NIEDERSACHSEN
		LLN	Landwirte Partei
BüSo	Bürgerrechtsbewegung Solidarität	LP	Mittelstand; BTW 1957: Deutscher Mittelstand
BWK	Bund Westdeutscher Kommunisten	-	DIE MITTE
CBV	Christliche Bayerische Volkspartei - Liga der Volksparteien Europas	MITTE	Marxistisch Leninistische Partei Deutschlands
CDU	Christlich Demokratische Union Deutschlands	MLPD	Wählergemeinschaft mündiger Bürger
CM	CHRISTLICHE MITTE	Mündige Bürger	NATURGESETZ PARTEI, AUFBRUCH ZU NEUEM BEWUSSTSEIN
DDD	Bund der Deutschen Demokraten	NATURGESETZ	DIE NEUE STATT PARTEI, Landesverband Niedersachsen
Deutschland	Ab jetzt...Bündnis für Deutschland	NEUE STATT PARTEI	die ganzheitlich esoterische Partei Deutschlands
DFU	Deutsche Friedens Union		Newropeans
DG	Deutsche Gemeinschaft	Neues Bewußtsein	Niedersächsische Landespartei (ab 1948 DP)
DHP	Deutsch Hannoverische Partei	NLP	Nationaldemokratische Partei Deutschlands
DIE FRAUEN	Feministische Partei DIE FRAUEN	ÖDP/ödp	Ökologisch Demokratische Partei
DIE GRAUEN	Initiiert v. Seniorenschutzbund "Graue Panther" e.V. (ab 1994: GRAUE - DIE GRAUEN/Graue Panther)	ÖKO UNION	DEUTSCHE SOLIDARITÄT Union für Umwelt und Lebensschutz
Die Grünen	Die Grünen (ab 1990 BÜNDNIS 90/DIE GRÜNEN)		Partei der Arbeitslosen und Sozial Schwachen
DIE LINKE	DIE LINKE	PASS	Patrioten für Deutschland
Die Tierschutzpartei	Mensch Umwelt Tierschutz (vor 1998: Tierschutz - Die Tierschutzpartei)	Patrioten	Partei Bibeltreuer Christen
Die Unabhängigen	Landesgemeinschaft unabhängiger Bürger Niedersachsens	PBC	Partei des Demokratischen Sozialismus, (BTW 1994 und 1998: Partei des Demokratischen Sozialismus, Landesverband Niedersachsen Linke Liste)
-	Die Unregierbaren - Autonome Liste	PDS	Piratenpartei Deutschland
DIE VIOLETTEN	Die Violetten für spirituelle Politik	PIRATEN	50Plus Das Generationen-Bündnis
DKP	Deutsche Kommunistische Partei	50PLUS	Initiative Pro D-Mark - neue liberale Partei - Plattform Europa der ArbeitnehmerInnen und Demokratie
DP	DEUTSCHE PARTEI	Pro DM	Partei für Soziale Gleichheit, Sektion der Vierten Internationale
DRD	Demokratische Republikaner Deutschlands	-	RENTNER-PARTEI-DEUTSCHLAND
DRP	Deutsche Reichspartei (vor 1956: Deutsche Rechtspartei)	PSG	DIE REPUBLIKANER
DS	DEMOKRATISCHE SOZIALISTEN Niedersachsen	RENTNER	Deutsche Rechtspartei
DSP	Deutsche Soziale Partei	REP	Rentnerinnen und Rentner Partei
DSU	Deutsche Soziale Union	RP	Radikal Soziale Freiheitspartei
DVU	DEUTSCHE VOLKSUNION	RRP	Partei Rechtsstaatlicher Offensive
DZP	Deutsche Zentrumspartei	RSF	Sozialdemokratische Partei Deutschlands
EAP	Europäische Arbeiterpartei (1979 und 1984: Europä- ische Arbeiterpartei im Verband der European Labour Party - ELP)	Schill	Sozialistische Reichspartei
EDE	Europa - Demokratie - Esperanto	SPD	STATT Partei DIE UNABHÄNGIGEN, Landesverband Niedersachsen
EPF	Europäische Föderalistische Partei	SRP	Die Tierschutzpartei (ab 1998: Mensch Umwelt Tierschutz)
EP	Europa Partei	STATT Partei	Unabhängige Bürgergemeinschaft
FAMILIE	FAMILIEN-PARTEI DEUTSCHLANDS	Tierschutzpartei	Aktion unabhängige Kandidaten
FAP	Freiheitliche Deutsche Arbeiterpartei		Unabhängige Wählergemeinschaft
FBI	Freie Bürger-Initiative	UBG	Unabhängige Wählergemeinschaft 412
FDP	Freie Demokratische Partei (bis 2002: F.D.P.)	Unabhängige Kandidaten	Unabhängige Wählergemeinschaften Niedersachsen
FORUM	NEUES FORUM	UWG	Volksfront
FRAUEN	Frauenpartei	UWG 412	Ab jetzt „Bündnis für Deutschland, für Demokratie durch Volksabstimmung
FRIEDEN	DIE FRIEDENSLISTE	UWN	Zentrum (Deutsche Zentrumspartei)
FSU	Frei Soziale Union	V	Deutsche Zentrumspartei
-	Für das Europa der Arbeitnehmer/innen und der Demokratie	Volksabstimmung	
FÜR BS	Wählergemeinschaft Für Braunschweig	Z (DZP)	
FÜR VOLKSENTSCHEIDE	(Wählergemeinschaft) Gerechtigkeit braucht Bürgerrechte – Wir danken für Ihr Vertrauen!		

Fundstellenverzeichnis der Braunschweiger Wahlergebnisse seit 1946

Gemeindewahlen

13.10.1946 Kommunalpolitische Schriften, Heft 2
28.11.1948 Kommunalpolitische Schriften, Heft 5
09.11.1952 Kommunalpolitische Schriften, Heft 13
28.10.1956 Kommunalpolitische Schriften, Heft 19
19.03.1961 Kommunalpolitische Schriften, Heft 23
27.09.1964 Kommunalpolitische Schriften, Heft 25
29.09.1968 Kommunalpolitische Schriften, Heft 26
22.10.1972 Kommunalpolitische Schriften, Heft 29
09.06.1974 Kommunalpolitische Schriften, Heft 29

03.10.1976 Kommunalpolitische Schriften, Heft 29
27.09.1981 Stat. Mb., Sonderbeilage Dez. 1981
05.10.1986 Stat. Mb., Sonderbeilage Nov. 1986
06.10.1991 Stat. Mb., Sonderbeilage Okt. 1991
15.09.1996 Stat. Mb., Sonderbeilage Sept. 1996
09.09.2001 info-line, Wahlen aktuell, 2 · 2003
10.09.2006 info-line, Wahlen aktuell, 4 · 2006

Ortsrats /Stadtbezirksratswahlen

09.06.1974 Kommunalpolitische Schriften, Heft 29
03.10.1976 Kommunalpolitische Schriften, Heft 29
27.09.1981 Stat. Mb., Sonderbeilage Dez. 1981
05.10.1986 Stat. Mb., Sonderbeilage Nov. 1986
06.10.1991 Stat. Mb., Sonderbeilage Okt. 1991
15.09.1996 Stat. Mb., Sonderbeilage Sept. 1996
09.09.2001 info-line, Wahlen aktuell, 2 · 2003
10.09.2006 info-line, Wahlen aktuell, 4 · 2006

Bürgerbefragung

06.02.2011 info-line, Wahlen aktuell, 3 - 2011 /
Ausbau des Eintracht-Stadions

Bundestagswahlen

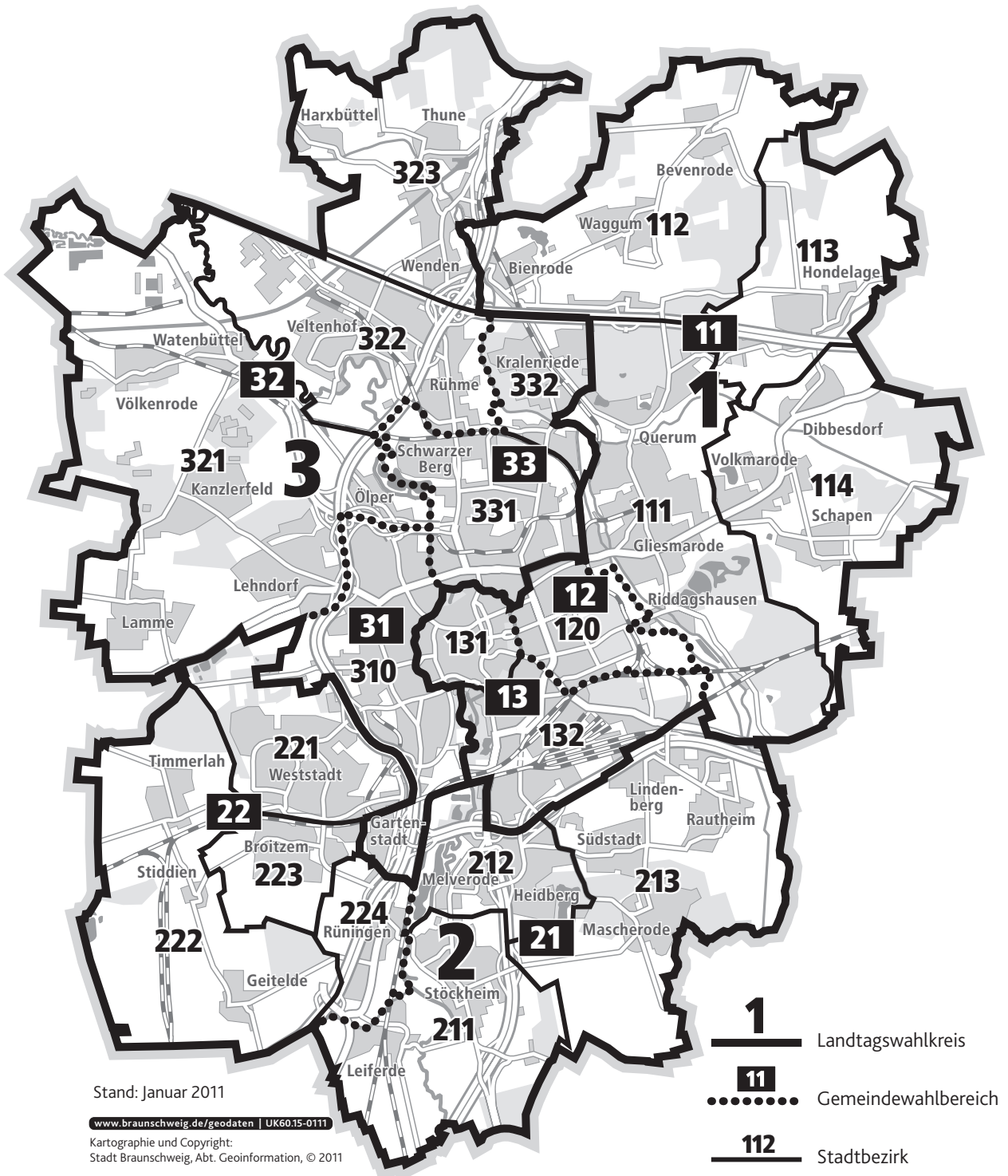
14.08.1949 Kommunalpolitische Schriften, Heft 7
06.09.1953 Kommunalpolitische Schriften, Heft 15
15.09.1957 Kommunalpolitische Schriften, Heft 21
17.09.1961 Kommunalpolitische Schriften, Heft 24
19.09.1965 Sonderdruck KPS vom Dezember 1965
28.09.1969 Kommunalpolitische Schriften, Heft 26
19.11.1972 Kommunalpolitische Schriften, Heft 29
03.10.1976 Kommunalpolitische Schriften, Heft 29
05.10.1980 Stat. Mb., Sonderbeilage Oktober 1980
06.03.1983 Stat. Mb., Sonderbeilage April 1983
25.01.1987 Stat. Mb., Sonderbeilage Dezember 1986
02.12.1990 Stat. Mb., Sonderbeilage Dezember 1990
16.10.1994 Stat. Mb., Sonderbeilage Oktober 1994
27.09.1998 info-line, Wahlen aktuell, 1 · 1999
22.09.2002 info-line, Wahlen aktuell, 1 · 2005
18.09.2005 info-line, Wahlen aktuell, 4 · 2005

Europawahlen

10.06.1979 Stat. Mb., Sonderbeilage Juni 1979
17.06.1984 Stat. Mb., Sonderbeilage Juni 1984
18.06.1989 Stat. Mb., Sonderbeilage Juni 1989
12.06.1994 Stat. Mb., Sonderbeilage Juni 1994
13.06.1999 info-line, Wahlen aktuell, 1 · 2003
13.06.2004 info-line, Wahlen aktuell, 3 · 2005
07.06.2009 info-line, Wahlen aktuell, 3 - 2009

Landtagswahlen

20.04.1947 Kommunalpolitische Schriften, Heft 2
06.05.1951 Stat. Mb., Sonderbeilage Mai 1951
24.04.1955 Stat. Mb., Sonderbeilage April 1955
19.04.1959 Stat. Mb., Sonderbeilage April 1959
19.05.1963 Stat. Mb., Sonderbeilage Juni 1963
04.06.1967 Stat. Mb., Sonderbeilage April 1968
14.06.1970 Stat. Mb., Sonderbeilage Okt. 1970 und
Kommunalpolitische Schriften, Heft 26
09.06.1974 Kommunalpolitische Schriften, Heft 29
04.06.1978 Stat. Mb., Sonderbeilage Juni 1978
21.03.1982 Stat. Mb., Sonderbeilage März 1982
15.06.1986 Stat. Mb., Sonderbeilage Juni 1986
13.05.1990 Schnellbericht vom 15. Mai 1990
13.05.1990 Stat. Mb., Sonderbeilage Mai 1990
13.03.1994 Stat. Mb., Sonderbeilage März 1994
10.06.1998 info-line, Wahlen aktuell, 5 · 1998
02.02.2003 info-line, Wahlen aktuell, 2 · 2005
27.01.2008 info-line, Wahlen aktuell, 5 · 2008



Europawahl

Stadtgebiet =

Bundestagswahl

Wahlkreis 51 =

Landtagswahl

Landtagwahlkreis 1 =
(Braunschweig-Nord)

Landtagwahlkreis 2* =
(Braunschweig-Süd)

Landtagwahlkreis 3 =
(Braunschweig-West)

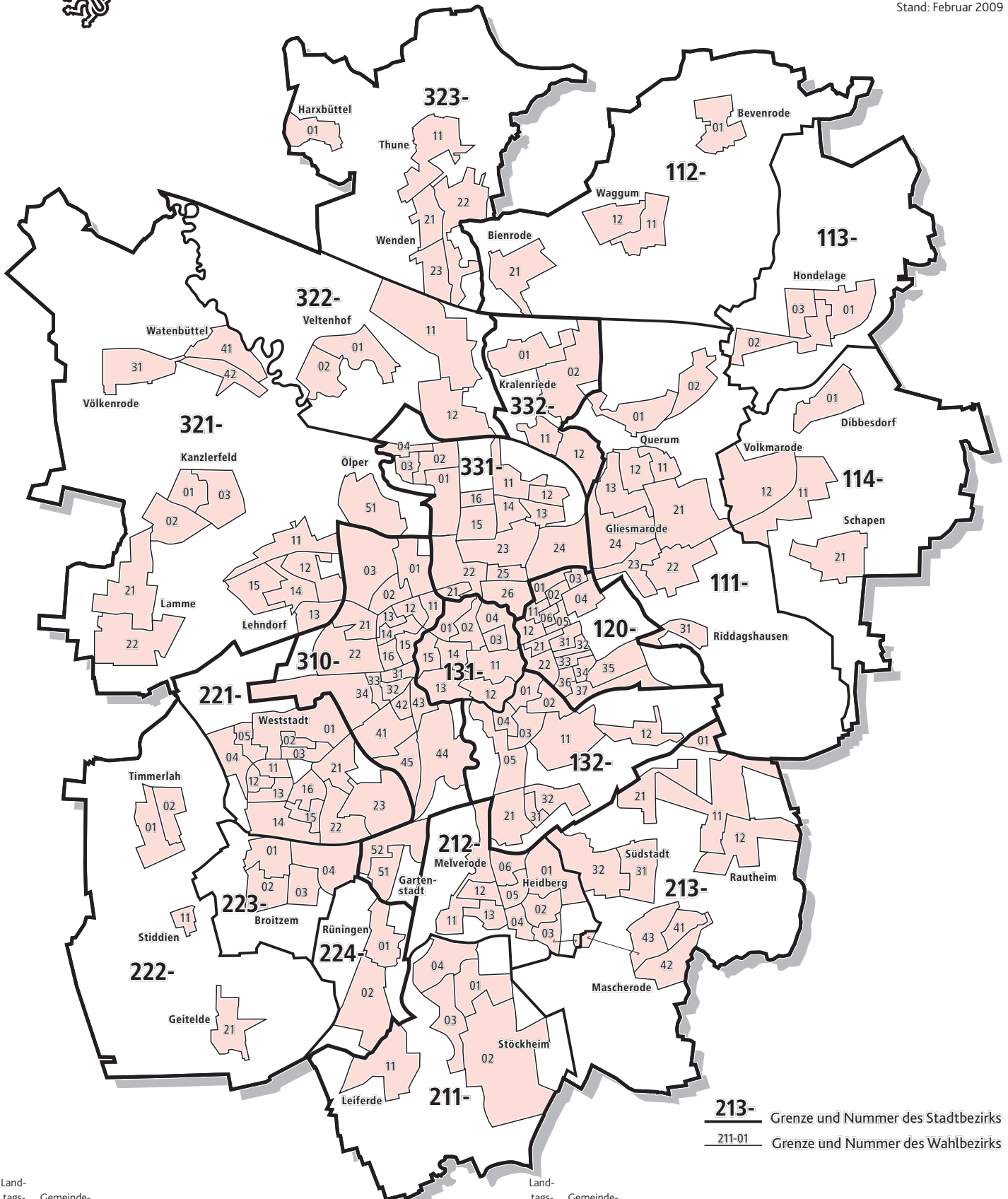
Kommunalwahl

Gemeindewahlbereich 11+12+13
11 Nordost
12 Östlicher Ring
13 Innenstadt/Südlicher Ring

Gemeindewahlbereich 21+22
21 Südost
22 Südwest

Gemeindewahlbereich 31+32+33
31 Westlicher Ring
32 Nordwest
33 Nördlicher Ring

* außerhalb Braunschweigs gehört auch die Gemeinde Vechelde zum Wahlkreis 2



213- Grenze und Nummer des Stadtbezirks
211-01 Grenze und Nummer des Wahlbezirks

Landtagswahlkreis	Gemeindewahlbereich	Stadtbezirk	Allgemeine Wahlbezirke	Briefwahlbezirke	Landtagswahlkreis	Gemeindewahlbereich	Stadtbezirk	Allgemeine Wahlbezirke	Briefwahlbezirke	
1	11	111	Wabe-Schunter	01-02, 11-13, 21-24, 31	11181-11182	2	22	221	Weststadt	01-05, 11-16, 21-23
1	11	112	Bienrode-Waggum-Bevenrode	01, 11-12, 21	11281	2	22	222	Timmerlah-Geitelde-Stiddien	01-02, 11, 21
1	11	113	Hondelage	01-03	11381	2	22	223	Broitzem	01-04
1	11	114	Volkmarode	01, 11-12, 21	11481	2	22	224	Rünigen	01-02
1	12	120	Östliches Ringgebiet	01-06, 11-12, 21-22, 31-37	12081-12084	3	31	310	Westl. Ringgebiet	01-03, 11-16, 21-22, 31-34, 41-45, 51-52
1	13	131	Innenstadt	01-04, 11-15	13181-13182	3	32	321	Lehndorf-Watenbüttel	01-03, 11-15, 21-22, 31, 41-42, 51
1	13	132	Viewegs Garten-Bebelhof	01-05, 11-12, 21, 31-32	13281-13282	3	32	322	Veltenhof-Rühme	01-02, 11-12
2	21	211	Stöckheim-Leiferde	01-04, 11	21181	3	32	323	Wenden-Thune-Harxbüttel	01, 11, 21-23
2	21	212	Heidberg-Melverode	01-06, 11-13	21281-21282	3	33	331	Nordstadt	01-04, 11-16, 21-26
2	21	213	Südstadt-Rautheim-Mascherode	01, 11-12, 21, 31-32, 41-43	21381-21382	3	33	332	Schunteraue	01-02, 11-12