

**Stadt Braunschweig**

# **Bundestagswahl**

am 27. September 2009

**Amtliches Endergebnis**

**G R A W A**

## **GRAfikorientierte WAhlanalyse**

Datenbasis: Endgültige Endergebnisse

**auf räumlicher Ebene von**

- 3 Landtagswahlkreisen
- 8 Gemeindewahlbereichen
- 20 Stadtbezirken
- 205 Wahlbezirken
- 48 Analysebezirken
- 60 Ortsteilen (WBO)



**Hinweis:**

Die folgenden Grafiken sind für eine einfache und schnelle Erfassung der Wahlergebnisse konzipiert worden. Die übersichtliche Vergleichbarkeit von Bezirkseinheiten steht im Vordergrund.

Stadt Braunschweig

BUNDESTAGSWAHL  
am 27. September 2009

GRAWA -  
Grafikorientierte Wahlanalyse  
auf Basis des  
amtlichen Endergebnisses

Impressum:

Stadt Braunschweig  
Referat Stadtentwicklung und Statistik, 2009

Fachliche Leitung:

H. Klein

Bearbeitung:

Arbeitsgruppe Statistik und Stadtforschung  
H. Philipp, G. Schulenburg, J. Hübner  
Reichsstraße 3, 38100 Braunschweig  
Tel.: 0531/470-4107  
Fax: 0531/470-4141  
Email: [statistik@braunschweig.de](mailto:statistik@braunschweig.de)  
Internet: [www.braunschweig.de/stadtforschung](http://www.braunschweig.de/stadtforschung)

# BUNDESTAGSWAHL

am 27. September 2009

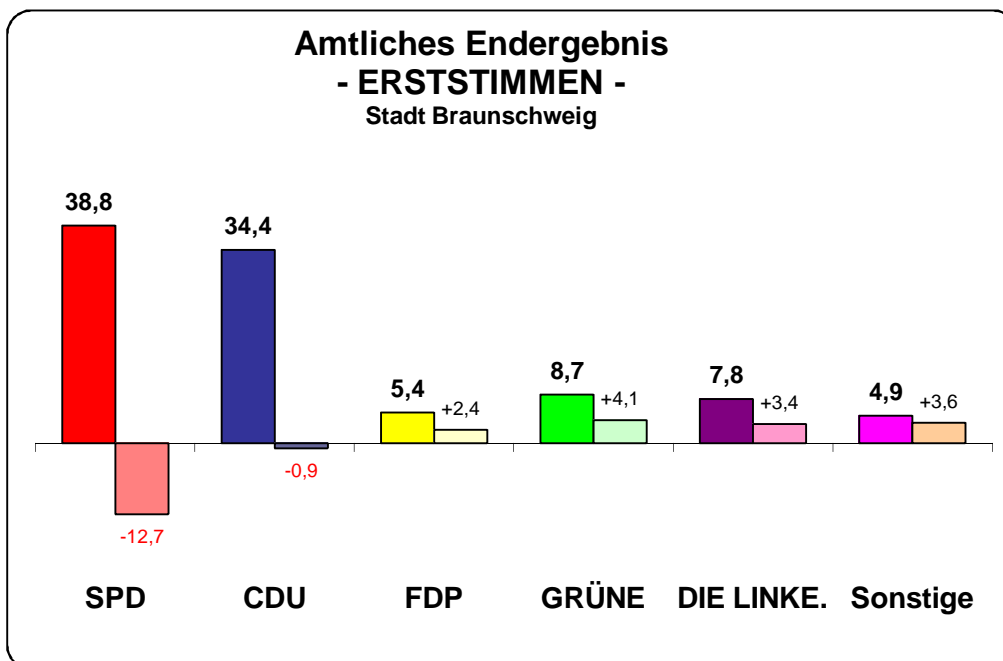
## Stadt Braunschweig

AMTL. ENDERGEBNIS aus 205 von 205 Wahlbezirken,  
darunter 36 von 36 Briefwahlbezirken.

A	Wahlberechtigte insg.	189.975
B	Wähler insg.	139.948
	Wahlbeteiligung	73,7 %

### ERSTSTIMMEN:

			Stimmen	Anteil in vH
C	ungültige Stimmen		1.736	(1,2 %)
D	gültige Stimmen		138.212	
D1	Dr. Reimann, Carola	SPD	53.572	38,8
D2	Müller, Carsten	CDU	47.584	34,4
D3	Bernschneider, Florian	FDP	7.507	5,4
D4	Dr. Blöcker, Helmut	GRÜNE	12.012	8,7
D5	Röver, Thomas	DIE LINKE.	10.801	7,8
D6	Wolf, Andreas	NPD	1.310	0,9
D8	Deutsch, Paul	MLPD	118	0,1
D11	Schicke, Jens-Wolfhard	PIRATEN	4.214	3,0
D13	Thomas, Frank	(EB)	800	0,6
D14	Dauter, Horst	(EB)	294	0,2
			138.212	100



Im Wahlkreis 51 Braunschweig direkt gewählt:

**Dr. Reimann, Carola**

**SPD**

# BUNDESTAGSWAHL

am 27. September 2009

## Stadt Braunschweig

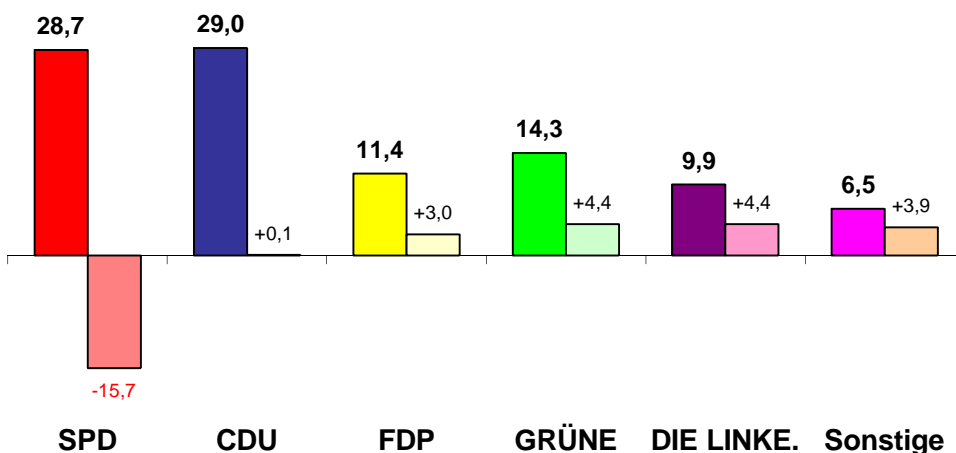
AMTL. ENDERGEBNIS aus 205 von 205 Wahlbezirken,  
darunter 36 von 36 Briefwahlbezirken.

A	Wahlberechtigte insg.	189.975
B	Wähler insg.	139.948
	Wahlbeteiligung	73,7 %

### ZWEITSTIMMEN:

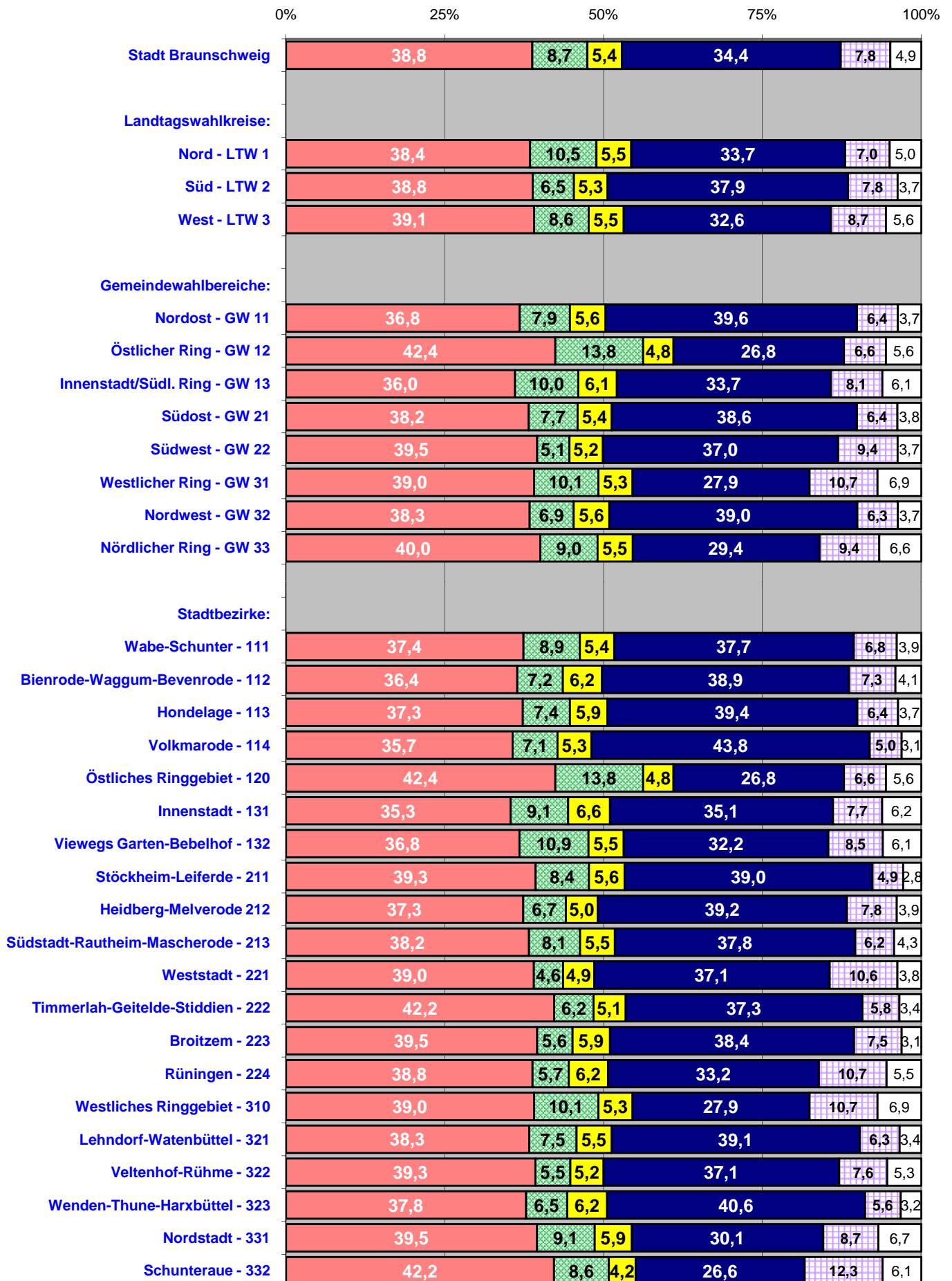
	Stimmen	Anteil in vH
E	ungültige Stimmen	1.535 (1,1 %)
F	gültige Stimmen	138.413
F1	SPD	39.774 28,7
F2	CDU	40.135 29,0
F3	FDP	15.845 11,4
F4	GRÜNE	19.831 14,3
F5	DIE LINKE.	13.763 9,9
F6	NPD	1.324 1,0
F7	Die Tierschutzpartei	1.114 0,8
F8	MLPD	77 0,1
F9	DVU	134 0,1
F10	ödp	184 0,1
F11	PIRATEN	4.962 3,6
F12	RRP	1.270 0,9
	138.413	100

### Amtliches Endergebnis - ZWEITSTIMMEN - Stadt Braunschweig



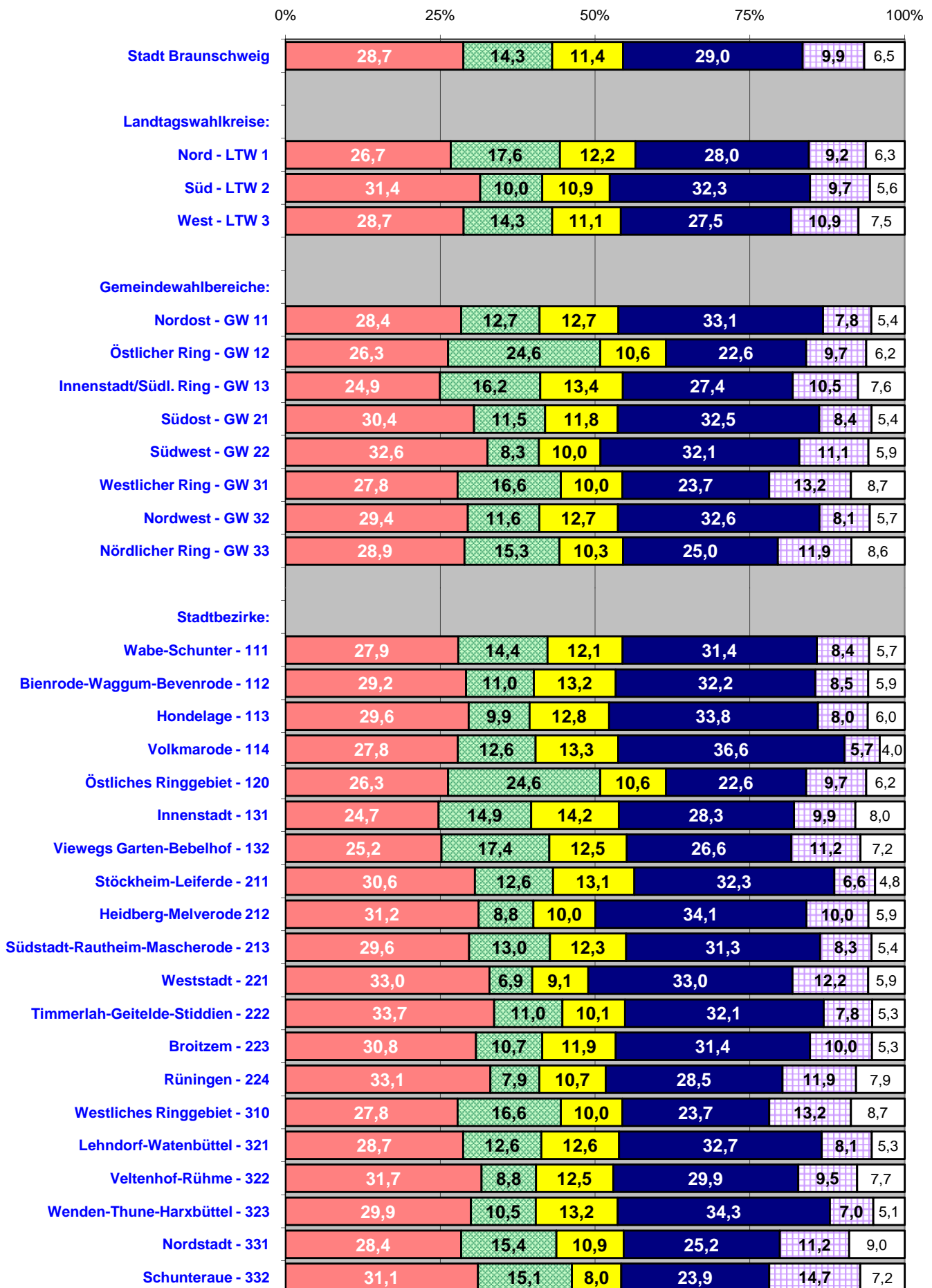
**ERSTSTIMMEN** (Anteile in Prozent)

■ SPD ■ GRÜNE ■ FDP ■ CDU ■ DIE LINKE. □ Sonstige

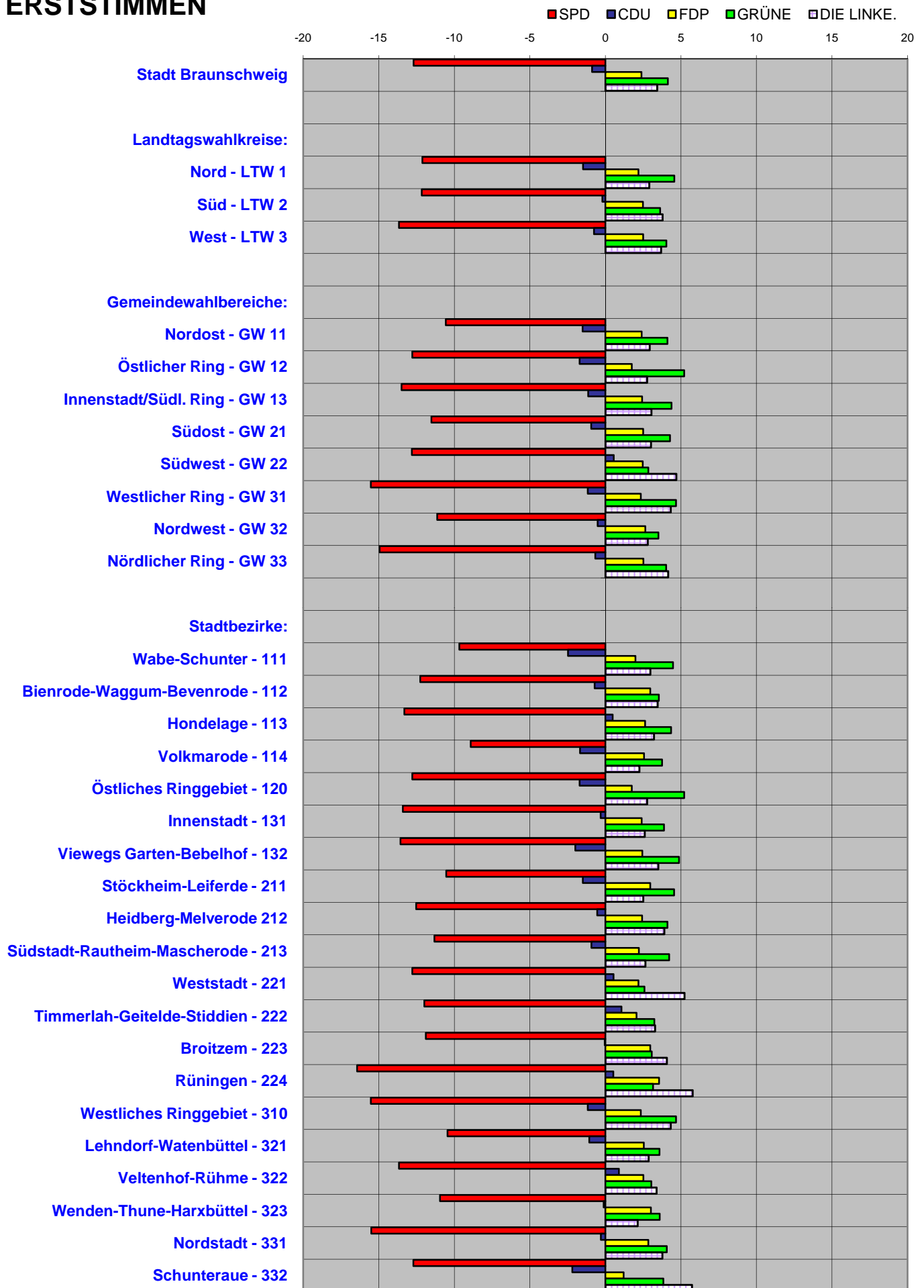


# ZWEITSTIMMEN (Anteile in Prozent)

■ SPD 
 ■ GRÜNE 
 ■ FDP 
 ■ CDU 
  DIE LINKE. 
  Sonstige



Stadt Braunschweig / Bundestagswahl 2009  
**Gewinne und Verluste** (in Prozentpunkten)  
**ERSTSTIMMEN**

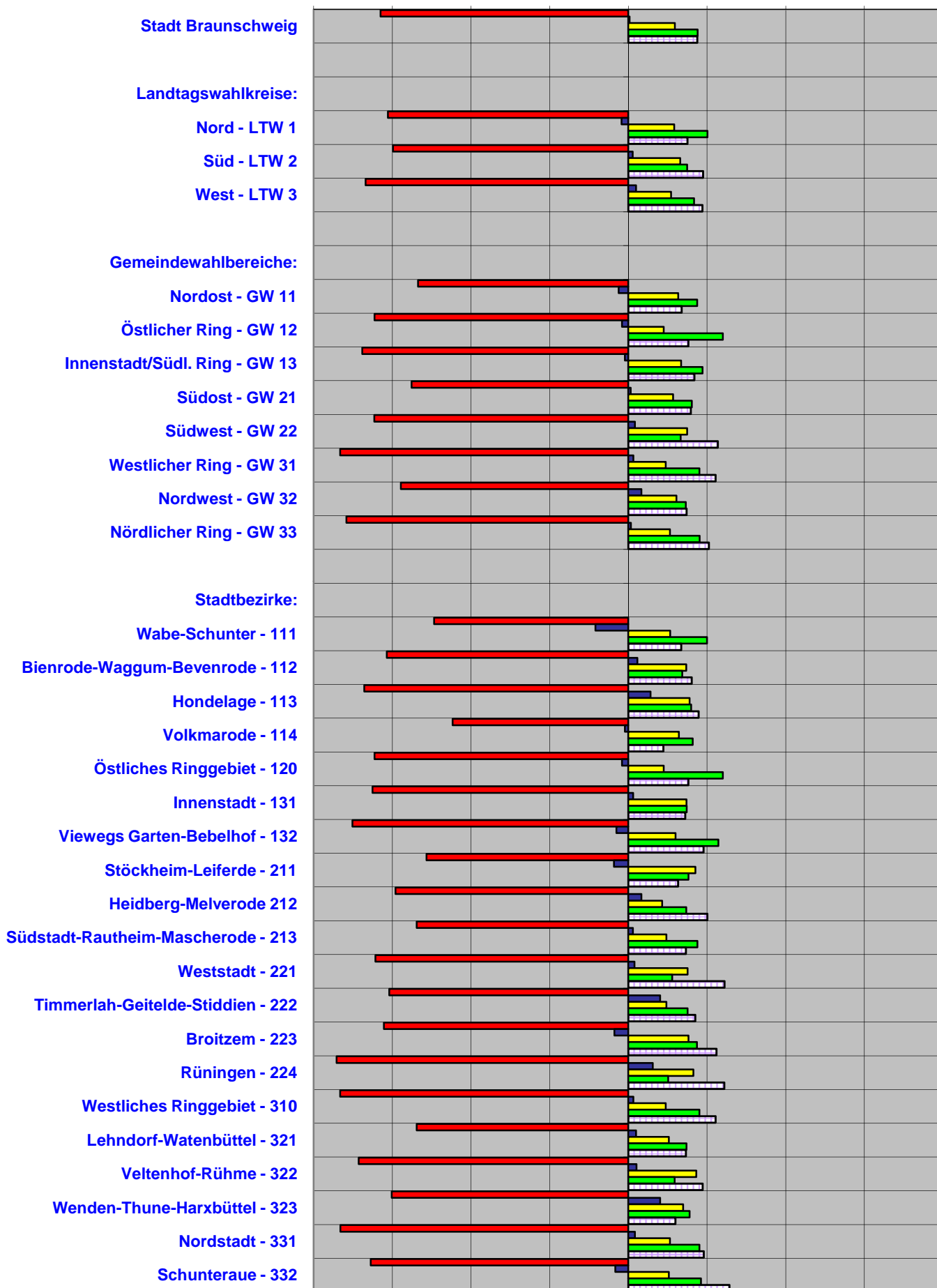


# Gewinne und Verluste (in Prozentpunkten)

## ZWEITSTIMMEN

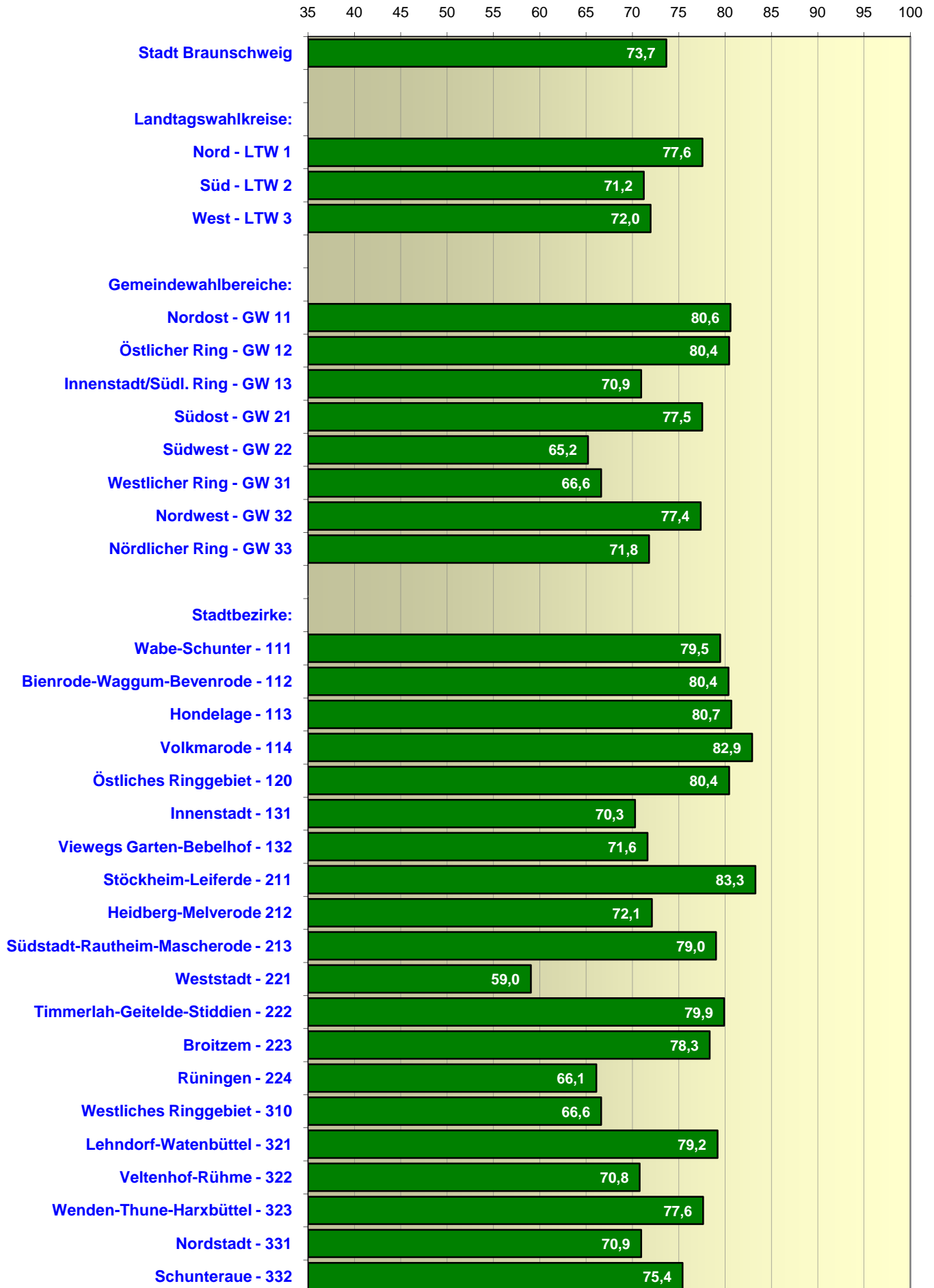
■ SPD ■ CDU ■ FDP ■ GRÜNE ■ DIE LINKE.

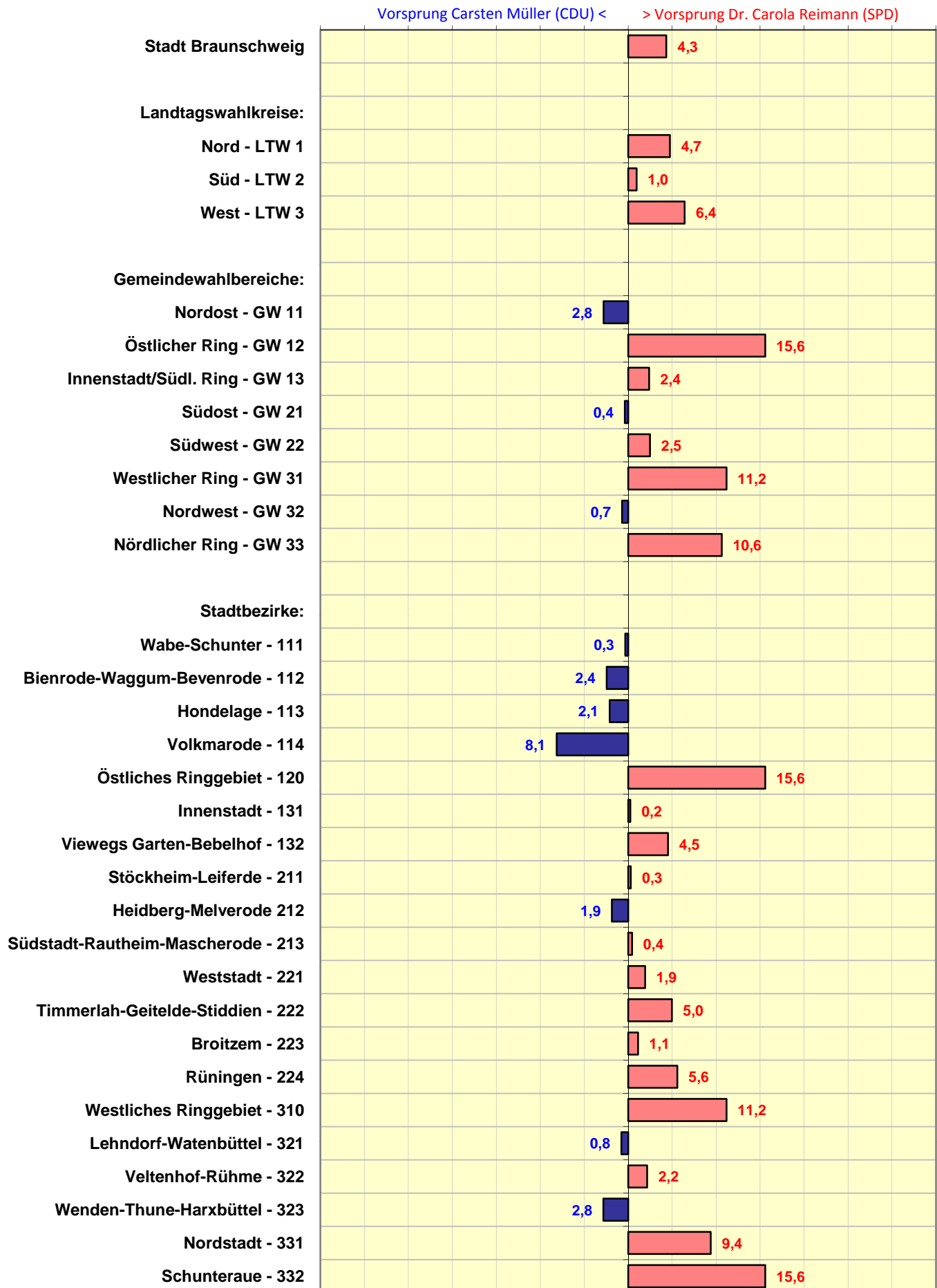
-20,0   -15,0   -10,0   -5,0   +0,0   +5,0   +10,0   +15,0   +20,0



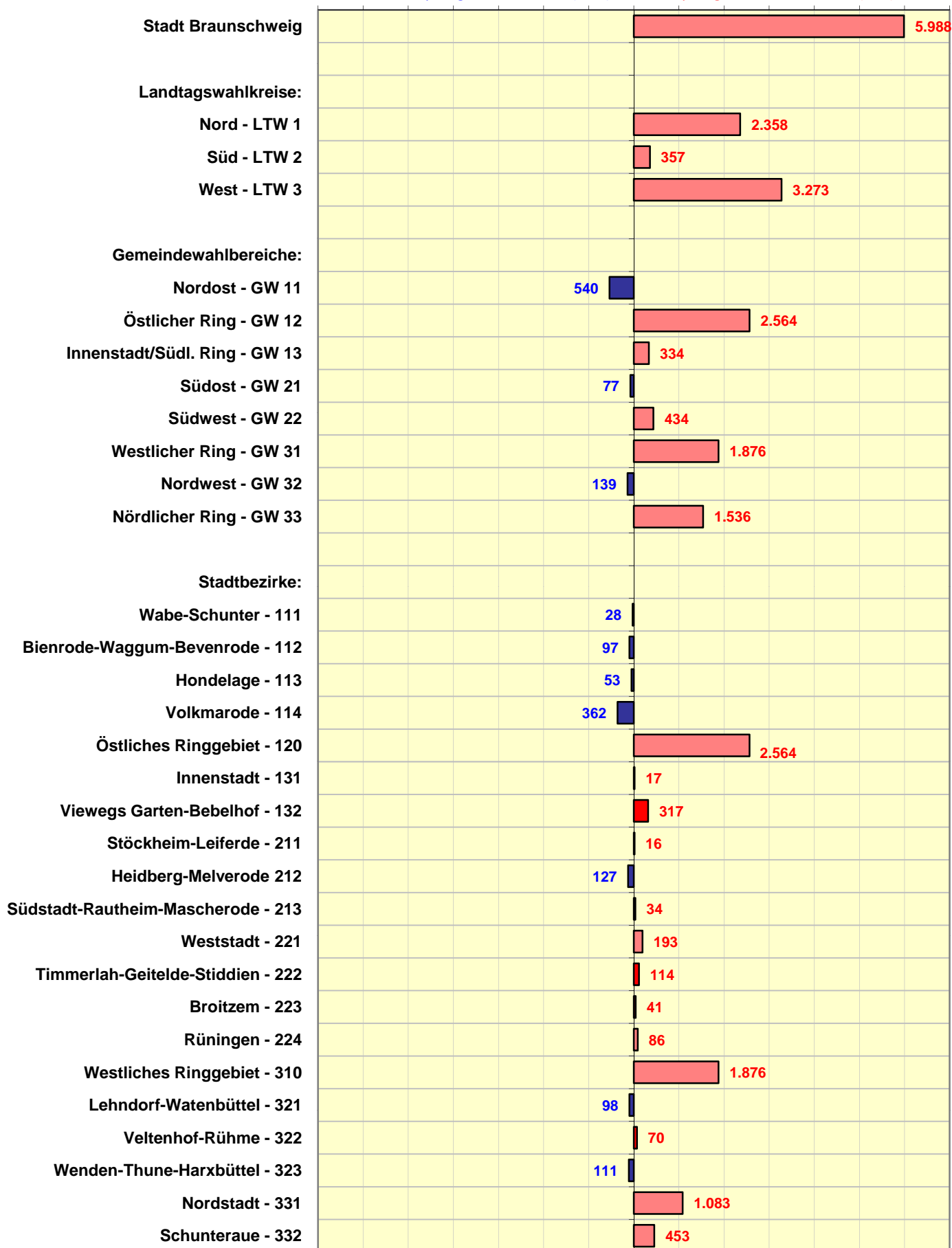


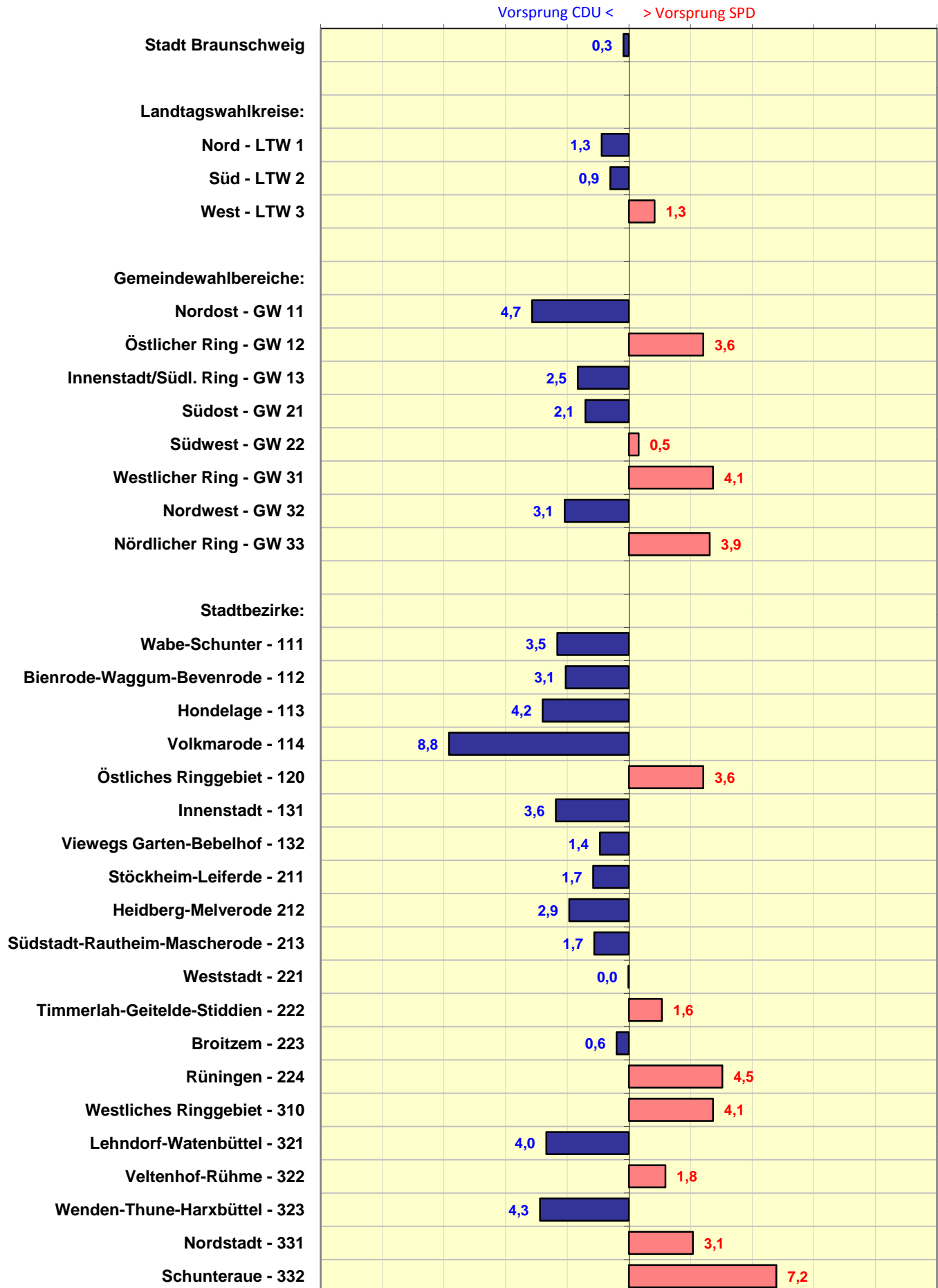
# Wahlbeteiligung (in Prozent)

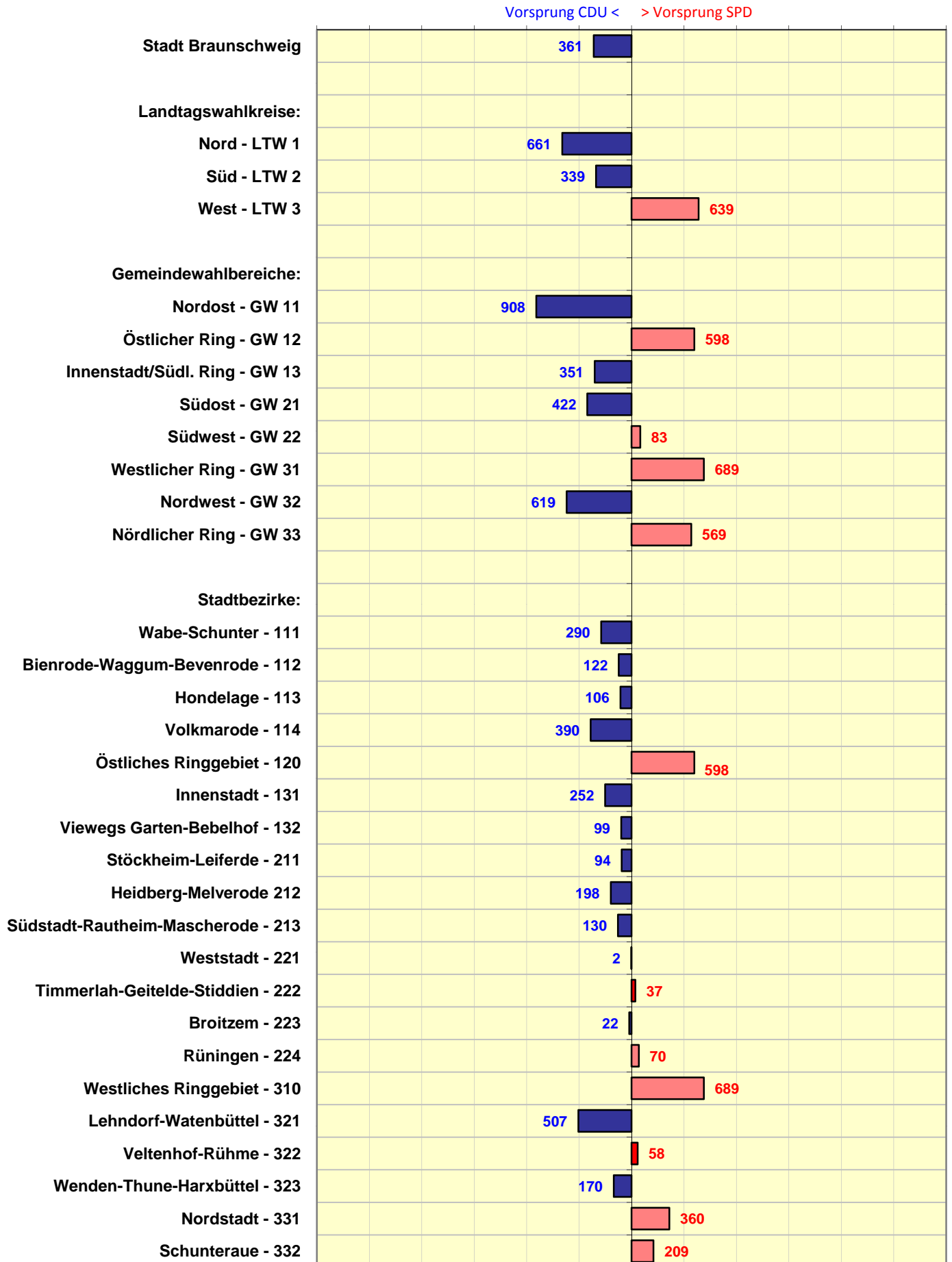




Vorsprung Carsten Müller (CDU) < > Vorsprung Dr. Carola Reimann (SPD)







**Stadt Braunschweig / Bundestagswahl 2009  
- Stimmenanteile in Prozent -**

		ERSTSTIMMEN										
		SPD	CDU	FDP	GRÜNE	DIE LINKE.	NPD	MLPD	PIRATEN	Thomas, Frank	Dauter, Horst	
<b>Bundestagswahl 27.09.2009</b>												
	Wahlbeteiligung											
<b>Stadt Braunschweig:</b>	73,7	38,8	34,4	5,4	8,7	7,8	0,9	0,1	3,0	0,6	0,2	
<b>Bundestagswahl 27.09.2009</b>												
	Wahlbeteiligung											
<b>Landtagswahlkreise:</b>		SPD	CDU	FDP	GRÜNE	DIE LINKE.	NPD	MLPD	PIRATEN	Thomas, Frank	Dauter, Horst	
LTW 1 - Braunschweig-Nord	77,6	38,4	33,7	5,5	10,5	7,0	0,7	0,1	3,2	0,7	0,2	
LTW 2 - Braunschweig-Süd*	71,2	38,8	37,9	5,3	6,5	7,8	1,2	0,1	2,0	0,3	0,3	
LTW 3 - Braunschweig-West	72,0	39,1	32,6	5,5	8,6	8,7	1,0	0,1	3,7	0,6	0,2	
*) ohne Gemeinde Vechede												
<b>Bundestagswahl 27.09.2009</b>												
	Wahlbeteiligung											
<b>Gemeindevahlbereiche:</b>		SPD	CDU	FDP	GRÜNE	DIE LINKE.	NPD	MLPD	PIRATEN	Thomas, Frank	Dauter, Horst	
GW 11 - Nordost	80,6	36,8	39,6	5,6	7,9	6,4	0,8	0,0	2,4	0,3	0,2	
GW 12 - Östlicher Ring	80,4	42,4	26,8	4,8	13,8	6,6	0,5	0,1	3,5	1,3	0,1	
GW 13 - Innenstadt/Südl. Ring	70,9	36,0	33,7	6,1	10,0	8,1	0,8	0,1	4,1	0,7	0,4	
GW 21 - Südost	77,5	38,2	38,6	5,4	7,7	6,4	1,0	0,1	1,9	0,3	0,4	
GW 22 - Südwest	65,2	39,5	37,0	5,2	5,1	9,4	1,3	0,1	2,0	0,3	0,1	
GW 31 - Westlicher Ring	66,6	39,0	27,9	5,3	10,1	10,7	1,1	0,1	4,5	1,0	0,2	
GW 32 - Nordwest	77,4	38,3	39,0	5,6	6,9	6,3	1,0	0,1	2,3	0,3	0,1	
GW 33 - Nördlicher Ring	71,8	40,0	29,4	5,5	9,0	9,4	1,0	0,2	4,6	0,7	0,2	
<b>Bundestagswahl 27.09.2009</b>												
	Wahlbeteiligung											
<b>Stadtbezirke:</b>		SPD	CDU	FDP	GRÜNE	DIE LINKE.	NPD	MLPD	PIRATEN	Thomas, Frank	Dauter, Horst	
111 Wabe-Schunter	79,5	37,4	37,7	5,4	8,9	6,8	0,7	0,0	2,5	0,4	0,2	
112 Bienrode-Waggum-Bevenrode	80,4	36,4	38,9	6,2	7,2	7,3	1,0	0,1	2,6	0,2	0,2	
113 Hondelage	80,7	37,3	39,4	5,9	7,4	6,4	1,1	0,0	2,1	0,2	0,3	
114 Volkmarode	82,9	35,7	43,8	5,3	7,1	5,0	0,7	0,0	1,9	0,3	0,2	
120 Östliches Ringgebiet	80,4	42,4	26,8	4,8	13,8	6,6	0,5	0,1	3,5	1,3	0,1	
131 Innenstadt	70,3	35,3	35,1	6,6	9,1	7,7	0,9	0,1	4,4	0,6	0,2	
132 Viewegs Garten-Bebelhof	71,6	36,8	32,2	5,5	10,9	8,5	0,8	0,0	3,8	0,8	0,7	
211 Stöckheim-Leiferde	83,3	39,3	39,0	5,6	8,4	4,9	1,0	0,1	1,5	0,1	0,2	
212 Heidberg-Melverode	72,1	37,3	39,2	5,0	6,7	7,8	1,1	0,1	1,9	0,3	0,4	
213 Südstadt-Rautheim-Mascherode	79,0	38,2	37,8	5,5	8,1	6,2	1,0	0,1	2,3	0,4	0,5	
221 Weststadt	59,0	39,0	37,1	4,9	4,6	10,6	1,4	0,0	1,9	0,4	0,1	
222 Timmerlah-Geitelde-Stiddien	79,9	42,2	37,3	5,1	6,2	5,8	1,2	0,0	2,0	0,2	0,0	
223 Broitzem	78,3	39,5	38,4	5,9	5,6	7,5	0,8	0,1	1,9	0,1	0,2	
224 Rünigen	66,1	38,8	33,2	6,2	5,7	10,7	2,5	0,1	2,7	0,1	0,1	
310 Westliches Ringgebiet	66,6	39,0	27,9	5,3	10,1	10,7	1,1	0,1	4,5	1,0	0,2	
321 Lehdorf-Watenbüttel	79,2	38,3	39,1	5,5	7,5	6,3	0,7	0,0	2,2	0,3	0,1	
322 Veltenhof-Rühme	70,8	39,3	37,1	5,2	5,5	7,6	2,1	0,0	3,0	0,2	0,1	
323 Wenden-Thune-Harxbüttel	77,6	37,8	40,6	6,2	6,5	5,6	0,8	0,1	2,0	0,1	0,2	
331 Nordstadt	70,9	39,5	30,1	5,9	9,1	8,7	1,0	0,2	4,8	0,6	0,1	
332 Schunteraue	75,4	42,2	26,6	4,2	8,6	12,3	1,0	0,1	3,7	1,0	0,2	

**Stadt Braunschweig / Bundestagswahl 2009  
- Stimmenanteile in Prozent -**

Bundestagswahl 27.09.2009	Wahl- beteiligung	ZWEITSTIMMEN											
		SPD	CDU	FDP	GRÜNE	DIE LINKE.	NPD	Die Tierschutzpartei	MLPD	DVU	ödp	PIRATEN	RRP
<b>Stadt Braunschweig:</b>	73,7	28,7	29,0	11,4	14,3	9,9	1,0	0,8	0,1	0,1	0,1	3,6	0,9
Bundestagswahl 27.09.2009 Landtagswahlkreise:	Wahl- beteiligung	SPD	CDU	FDP	GRÜNE	DIE LINKE.	NPD	Die Tierschutzpartei	MLPD	DVU	ödp	PIRATEN	RRP
LTW 1 - Braunschweig-Nord	77,6	26,7	28,0	12,2	17,6	9,2	0,7	0,7	0,0	0,1	0,1	3,9	0,7
LTW 2 - Braunschweig-Süd*	71,2	31,4	32,3	10,9	10,0	9,7	1,1	0,7	0,0	0,1	0,1	2,2	1,2
LTW 3 - Braunschweig-West	72,0	28,7	27,5	11,1	14,3	10,9	1,0	0,9	0,1	0,1	0,2	4,3	0,9
*) ohne Gemeinde Vechelde													
Bundestagswahl 27.09.2009 Gemeindewahlbereiche:	Wahl- beteiligung	SPD	CDU	FDP	GRÜNE	DIE LINKE.	NPD	Die Tierschutzpartei	MLPD	DVU	ödp	PIRATEN	RRP
GW 11 - Nordost	80,6	28,4	33,1	12,7	12,7	7,8	0,8	0,7	0,0	0,1	0,1	2,7	1,0
GW 12 - Östlicher Ring	80,4	26,3	22,6	10,6	24,6	9,7	0,6	0,7	0,0	0,0	0,1	4,3	0,4
GW 13 - Innenstadt/Südl. Ring	70,9	24,9	27,4	13,4	16,2	10,5	0,8	0,8	0,0	0,1	0,1	4,9	0,7
GW 21 - Südost	77,5	30,4	32,5	11,8	11,5	8,4	1,0	0,7	0,0	0,1	0,1	2,2	1,1
GW 22 - Südwest	65,2	32,6	32,1	10,0	8,3	11,1	1,3	0,8	0,0	0,1	0,1	2,3	1,3
GW 31 - Westlicher Ring	66,6	27,8	23,7	10,0	16,6	13,2	1,2	1,2	0,1	0,1	0,2	5,1	0,8
GW 32 - Nordwest	77,4	29,4	32,6	12,7	11,6	8,1	0,9	0,7	0,0	0,1	0,2	2,9	0,9
GW 33 - Nördlicher Ring	71,8	28,9	25,0	10,3	15,3	11,9	1,0	0,9	0,1	0,1	0,1	5,4	1,0
Bundestagswahl 27.09.2009 Stadtbezirke:	Wahl- beteiligung	SPD	CDU	FDP	GRÜNE	DIE LINKE.	NPD	Die Tierschutzpartei	MLPD	DVU	ödp	PIRATEN	RRP
111 Wabe-Schunter	79,5	27,9	31,4	12,1	14,4	8,4	0,7	0,8	0,0	0,1	0,1	2,9	1,0
112 Bienrode-Waggum-Bevenrode	80,4	29,2	32,2	13,2	11,0	8,5	1,1	0,7	0,1	0,1	0,1	2,9	0,9
113 Hondelage	80,7	29,6	33,8	12,8	9,9	8,0	1,2	0,9	0,0	0,0	0,1	2,7	1,0
114 Volkmarode	82,9	27,8	36,6	13,3	12,6	5,7	0,6	0,4	0,1	0,1	0,0	2,0	0,9
120 Östliches Ringgebiet	80,4	26,3	22,6	10,6	24,6	9,7	0,6	0,7	0,0	0,0	0,1	4,3	0,4
131 Innenstadt	70,3	24,7	28,3	14,2	14,9	9,9	0,8	0,8	0,1	0,1	0,1	5,3	0,7
132 Viewegs Garten-Bebelhof	71,6	25,2	26,6	12,5	17,4	11,2	0,9	0,8	0,0	0,1	0,1	4,5	0,7
211 Stöckheim-Leiferde	83,3	30,6	32,3	13,1	12,6	6,6	1,0	0,6	0,1	0,2	0,2	1,7	1,1
212 Heidberg-Melverode	72,1	31,2	34,1	10,0	8,8	10,0	1,2	0,8	0,0	0,1	0,1	2,0	1,7
213 Südstadt-Rautheim-Mascherode	79,0	29,6	31,3	12,3	13,0	8,3	1,0	0,7	0,0	0,1	0,2	2,7	0,7
221 Weststadt	59,0	33,0	33,0	9,1	6,9	12,2	1,3	0,7	0,0	0,1	0,1	2,3	1,4
222 Timmerlah-Geitelde-Stiddien	79,9	33,7	32,1	10,1	11,0	7,8	1,2	1,0	0,0	0,1	0,0	1,8	1,1
223 Broitzem	78,3	30,8	31,4	11,9	10,7	10,0	0,9	0,7	0,1	0,2	0,1	2,2	1,3
224 Rünigen	66,1	33,1	28,5	10,7	7,9	11,9	2,2	1,0	0,1	0,2	0,1	3,1	1,3
310 Westliches Ringgebiet	66,6	27,8	23,7	10,0	16,6	13,2	1,2	1,2	0,1	0,1	0,2	5,1	0,8
321 Lehdorf-Watenbüttel	79,2	28,7	32,7	12,6	12,6	8,1	0,7	0,8	0,0	0,0	0,2	2,7	0,8
322 Veltendorf-Rühme	70,8	31,7	29,9	12,5	8,8	9,5	1,9	0,5	0,0	0,3	0,1	3,7	1,2
323 Wenden-Thune-Harxbüttel	77,6	29,9	34,3	13,2	10,5	7,0	0,6	0,6	0,1	0,1	0,2	2,7	0,8
331 Nordstadt	70,9	28,4	25,2	10,9	15,4	11,2	1,0	0,9	0,1	0,1	0,1	5,8	1,0
332 Schunteraue	75,4	31,1	23,9	8,0	15,1	14,7	1,0	0,7	0,2	0,1	0,1	3,7	1,2

**Stadt Braunschweig / Bundestagswahl 2009  
- Absolute Stimmzahlen -**

Bundestagswahl 27.09.2009	Wahlberechtigte	Wähler	ERSTSTIMMEN										
			Gültige Erststimmen	SPD	CDU	FDP	GRÜNE	DIE LINKE.	NPD	MLPD	PIRATEN	Thomas, Frank	Dauter, Horst
<b>Stadt Braunschweig:</b>	189 975	139 948	138 212	53 572	47 584	7 507	12 012	10 801	1 310	118	4 214	800	294
<b>Bundestagswahl 27.09.2009</b>													
<b>Landtagswahlkreise:</b>													
LTW 1 - Braunschweig-Nord	64 875	50 313	49 770	19 121	16 763	2 716	5 204	3 478	356	35	1 604	373	120
LTW 2 - Braunschweig-Süd*	53 312	37 971	37 445	14 536	14 179	1 987	2 430	2 911	438	27	738	103	96
LTW 3 - Braunschweig-West	71 788	51 664	50 997	19 915	16 642	2 804	4 378	4 412	516	56	1 872	324	78
*) ohne Gemeinde Vechedle													
<b>Bundestagswahl 27.09.2009</b>													
<b>Gemeindevahlbereiche:</b>													
GW 11 - Nordost	24 152	19 463	19 232	7 072	7 612	1 077	1 522	1 238	155	9	454	57	36
GW 12 - Östlicher Ring	20 651	16 610	16 460	6 975	4 411	786	2 279	1 094	83	17	573	221	21
GW 13 - Innenstadt/Südl. Ring	20 072	14 240	14 078	5 074	4 740	853	1 403	1 146	118	9	577	95	63
GW 21 - Südost	26 005	20 165	19 940	7 619	7 696	1 070	1 534	1 273	207	18	388	57	78
GW 22 - Südwest	27 307	17 806	17 505	6 917	6 483	917	896	1 638	231	9	350	46	18
GW 31 - Westlicher Ring	25 548	17 023	16 783	6 552	4 676	897	1 703	1 797	188	15	754	173	28
GW 32 - Nordwest	25 862	20 009	19 769	7 580	7 719	1 110	1 373	1 254	188	11	457	51	26
GW 33 - Nördlicher Ring	20 378	14 632	14 445	5 783	4 247	797	1 302	1 361	140	30	661	100	24
<b>Bundestagswahl 27.09.2009</b>													
<b>Stadtbezirke:</b>													
111 Wabe-Schunter	10 567	8 397	8 301	3 103	3 131	447	737	563	56	4	211	35	14
112 Bienrode-Waggum-Bevenrode	5 012	4 028	3 966	1 444	1 541	245	284	291	41	3	105	6	6
113 Hondelage	3 168	2 556	2 516	938	991	148	186	161	27	0	54	4	7
114 Volkmarode	5 405	4 482	4 449	1 587	1 949	237	315	223	31	2	84	12	9
120 Östliches Ringgebiet	20 651	16 610	16 460	6 975	4 411	786	2 279	1 094	83	17	573	221	21
131 Innenstadt	10 189	7 161	7 072	2 499	2 482	465	642	547	64	7	314	40	12
132 Viewegs Garten-Bebelhof	9 883	7 079	7 006	2 575	2 258	388	761	599	54	2	263	55	51
211 Stöckheim-Leiferde	6 550	5 454	5 405	2 123	2 107	304	454	263	52	3	82	7	10
212 Heidberg-Melverode	9 593	6 917	6 818	2 545	2 672	344	458	535	78	7	128	21	30
213 Südstadt-Rautheim-Mascherode	9 862	7 794	7 717	2 951	2 917	422	622	475	77	8	178	29	38
221 Weststadt	17 315	10 222	10 012	3 905	3 712	490	462	1 065	136	5	192	36	9
222 Timmerlah-Geitelde-Stiddien	2 897	2 315	2 295	969	855	116	142	134	28	1	46	4	0
223 Broitzem	4 732	3 707	3 659	1 446	1 405	216	204	275	28	2	70	5	8
224 Rünigen	2 363	1 562	1 539	597	511	95	88	164	39	1	42	1	1
310 Westliches Ringgebiet	25 548	17 023	16 783	6 552	4 676	897	1 703	1 797	188	15	754	173	28
321 Lehdorf-Watenbüttel	16 089	12 740	12 595	4 821	4 919	695	940	788	88	5	280	42	17
322 Veltenhof-Rühme	4 653	3 294	3 253	1 277	1 207	170	179	246	68	1	98	5	2
323 Wenden-Thune-Harxbüttel	5 120	3 975	3 921	1 482	1 593	245	254	220	32	5	79	4	7
331 Nordstadt	16 462	11 679	11 537	4 556	3 473	675	1 051	1 004	112	26	552	71	17
332 Schunteraue	3 916	2 953	2 908	1 227	774	122	251	357	28	4	109	29	7



**Stadt Braunschweig / Bundestagswahl 2009  
- Absolute Stimmenzahlen -**

Bundestagswahl 27.09.2009	Wahlberechtigte	Wähler	ZWEITSTIMMEN >													
			Gültige Zweitstimmen	SPD	CDU	FDP	GRÜNE	DIE LINKE.	NPD	Die Tier-schutz-partei	MLPD	DVU	ödp	PIRATEN	RRP	
<b>Stadt Braunschweig:</b>	189 975	139 948	138 413	39 774	40 135	15 845	19 831	13 763	1 324	1 114	77	134	184	4 962	1 270	
<b>Bundestagswahl 27.09.2009</b>																
<b>Landtagswahlkreise:</b>																
	Wahlberechtigte	Wähler	Gültige Zweitstimmen	SPD	CDU	FDP	GRÜNE	DIE LINKE.	NPD	Die Tier-schutz-partei	MLPD	DVU	ödp	PIRATEN	RRP	
LTW 1 - Braunschweig-Nord	64 875	50 313	49 865	13 310	13 971	6 084	8 779	4 583	370	368	24	36	59	1 924	357	
LTW 2 - Braunschweig-Süd*	53 312	37 971	37 454	11 777	12 116	4 087	3 744	3 630	429	269	14	51	45	836	456	
LTW 3 - Braunschweig-West	71 788	51 664	51 094	14 687	14 048	5 674	7 308	5 550	525	477	39	47	80	2 202	457	
*) ohne Gemeinde Vechede																
<b>Bundestagswahl 27.09.2009</b>																
<b>Gemeindevahlbereiche:</b>																
	Wahlberechtigte	Wähler	Gültige Zweitstimmen	SPD	CDU	FDP	GRÜNE	DIE LINKE.	NPD	Die Tier-schutz-partei	MLPD	DVU	ödp	PIRATEN	RRP	
GW 11 - Nordost	24 152	19 463	19 270	5 464	6 372	2 450	2 443	1 498	159	135	9	19	16	516	189	
GW 12 - Östlicher Ring	20 651	16 610	16 499	4 331	3 733	1 752	4 055	1 599	92	115	8	8	23	717	66	
GW 13 - Innenstadt/Südl. Ring	20 072	14 240	14 096	3 515	3 866	1 882	2 281	1 486	119	118	7	9	20	691	102	
GW 21 - Südost	26 005	20 165	19 941	6 067	6 489	2 344	2 290	1 678	205	137	9	29	29	439	225	
GW 22 - Südwest	27 307	17 806	17 513	5 710	5 627	1 743	1 454	1 952	224	132	5	22	16	397	231	
GW 31 - Westlicher Ring	25 548	17 023	16 830	4 678	3 989	1 676	2 801	2 225	208	209	12	16	30	854	132	
GW 32 - Nordwest	25 862	20 009	19 794	5 826	6 445	2 510	2 289	1 604	174	143	8	17	30	573	175	
GW 33 - Nördlicher Ring	20 378	14 632	14 470	4 183	3 614	1 488	2 218	1 721	143	125	19	14	20	775	150	
<b>Bundestagswahl 27.09.2009</b>																
<b>Stadtbezirke:</b>																
	Wahlberechtigte	Wähler	Gültige Zweitstimmen	SPD	CDU	FDP	GRÜNE	DIE LINKE.	NPD	Die Tier-schutz-partei	MLPD	DVU	ödp	PIRATEN	RRP	
111 Wabe-Schunter	10 567	8 397	8 320	2 321	2 611	1 007	1 200	703	59	65	3	9	10	245	87	
112 Bienrode-Waggum-Bevenrode	5 012	4 028	3 969	1 157	1 279	525	435	339	44	29	2	5	2	117	35	
113 Hondelage	3 168	2 556	2 527	747	853	324	249	203	30	24	1	1	2	67	26	
114 Volkmarode	5 405	4 482	4 454	1 239	1 629	594	559	253	26	17	3	4	2	87	41	
120 Östliches Ringgebiet	20 651	16 610	16 499	4 331	3 733	1 752	4 055	1 599	92	115	8	8	23	717	66	
131 Innenstadt	10 189	7 161	7 082	1 750	2 002	1 005	1 058	703	58	59	4	5	10	376	52	
132 Viewegs Garten-Bebelhof	9 883	7 079	7 014	1 765	1 864	877	1 223	783	61	59	3	4	10	315	50	
211 Stöckheim-Leiferde	6 550	5 454	5 411	1 654	1 748	711	683	356	52	32	4	12	10	92	57	
212 Heidberg-Melverode	9 593	6 917	6 818	2 127	2 325	683	601	682	79	53	2	9	4	139	114	
213 Südstadt-Rautheim-Mascherode	9 862	7 794	7 712	2 286	2 416	950	1 006	640	74	52	3	8	15	208	54	
221 Weststadt	17 315	10 222	10 001	3 296	3 298	908	687	1 222	130	69	0	10	11	230	140	
222 Timmerlah-Geitelde-Stiddien	2 897	2 315	2 300	775	738	233	253	180	28	23	0	3	1	41	25	
223 Broitzem	4 732	3 707	3 673	1 130	1 152	437	392	367	32	25	4	6	3	79	46	
224 Rünigen	2 363	1 562	1 539	509	439	165	122	183	34	15	1	3	1	47	20	
310 Westliches Ringgebiet	25 548	17 023	16 830	4 678	3 989	1 676	2 801	2 225	208	209	12	16	30	854	132	
321 Lehdorf-Watenbüttel	16 089	12 740	12 606	3 618	4 125	1 583	1 591	1 018	87	102	4	6	20	346	106	
322 Veltenhof-Rühme	4 653	3 294	3 257	1 031	973	407	286	310	62	16	0	9	3	122	38	
323 Wenden-Thune-Harxbüttel	5 120	3 975	3 931	1 177	1 347	520	412	276	25	25	4	2	7	105	31	
331 Nordstadt	16 462	11 679	11 559	3 278	2 918	1 256	1 777	1 293	113	104	13	10	17	666	114	
332 Schunteraue	3 916	2 953	2 911	905	696	232	441	428	30	21	6	4	3	109	36	

**Stadt Braunschweig / Bundestagswahl 2009  
- Gewinne/Verluste in Prozentpunkten -**

<b>Bundestagswahl 27.09.2009</b>	Wahl- beteiligung	<b>Gewinn/Verlust ERSTSTIMMEN</b>					
		<b>SPD</b>	<b>CDU</b>	<b>FDP</b>	<b>GRÜNE</b>	<b>DIE LINKE.</b>	<b>Sonstige</b>
<b>Stadt Braunschweig:</b>	<b>-4,8</b>	<b>-12,7</b>	<b>-0,9</b>	<b>+2,4</b>	<b>+4,1</b>	<b>+3,4</b>	<b>+3,6</b>
<b>Bundestagswahl 27.09.2009</b>							
<b>Landtagswahlkreise:</b>	Wahl- beteiligung	SPD	CDU	FDP	GRÜNE	DIE LINKE.	Sonstige
LTW 1 - Braunschweig-Nord	<b>-3,3</b>	<b>-12,1</b>	<b>-1,5</b>	<b>+2,2</b>	<b>+4,6</b>	<b>+2,9</b>	<b>+3,9</b>
LTW 2 - Braunschweig-Süd*	<b>-6,1</b>	<b>-12,2</b>	<b>-0,2</b>	<b>+2,5</b>	<b>+3,6</b>	<b>+3,8</b>	<b>+2,5</b>
LTW 3 - Braunschweig-West	<b>-5,1</b>	<b>-13,7</b>	<b>-0,8</b>	<b>+2,5</b>	<b>+4,0</b>	<b>+3,7</b>	<b>+4,2</b>
*) ohne Gemeinde Vechelde							
<b>Bundestagswahl 27.09.2009</b>							
<b>Gemeindewahlbereiche:</b>	Wahl- beteiligung	SPD	CDU	FDP	GRÜNE	DIE LINKE.	Sonstige
GW 11 - Nordost	<b>-3,8</b>	<b>-10,6</b>	<b>-1,5</b>	<b>+2,4</b>	<b>+4,1</b>	<b>+2,9</b>	<b>+2,6</b>
GW 12 - Östlicher Ring	<b>-2,0</b>	<b>-12,8</b>	<b>-1,7</b>	<b>+1,7</b>	<b>+5,2</b>	<b>+2,8</b>	<b>+4,8</b>
GW 13 - Innenstadt/Südl. Ring	<b>-4,2</b>	<b>-13,5</b>	<b>-1,1</b>	<b>+2,4</b>	<b>+4,4</b>	<b>+3,0</b>	<b>+4,8</b>
GW 21 - Südost	<b>-4,6</b>	<b>-11,5</b>	<b>-0,9</b>	<b>+2,5</b>	<b>+4,3</b>	<b>+3,0</b>	<b>+2,7</b>
GW 22 - Südwest	<b>-7,7</b>	<b>-12,8</b>	<b>+0,5</b>	<b>+2,5</b>	<b>+2,8</b>	<b>+4,7</b>	<b>+2,2</b>
GW 31 - Westlicher Ring	<b>-5,5</b>	<b>-15,5</b>	<b>-1,2</b>	<b>+2,3</b>	<b>+4,7</b>	<b>+4,3</b>	<b>+5,3</b>
GW 32 - Nordwest	<b>-5,4</b>	<b>-11,1</b>	<b>-0,5</b>	<b>+2,6</b>	<b>+3,5</b>	<b>+2,8</b>	<b>+2,7</b>
GW 33 - Nördlicher Ring	<b>-4,2</b>	<b>-14,9</b>	<b>-0,7</b>	<b>+2,5</b>	<b>+4,0</b>	<b>+4,2</b>	<b>+4,9</b>
<b>Bundestagswahl 27.09.2009</b>							
<b>Stadtbezirke:</b>	Wahl- beteiligung	SPD	CDU	FDP	GRÜNE	DIE LINKE.	Sonstige
111 Wabe-Schunter	<b>-2,8</b>	<b>-9,7</b>	<b>-2,5</b>	<b>+2,0</b>	<b>+4,5</b>	<b>+3,0</b>	<b>+2,7</b>
112 Bienrode-Waggum-Bevenrode	<b>-4,4</b>	<b>-12,3</b>	<b>-0,7</b>	<b>+3,0</b>	<b>+3,5</b>	<b>+3,4</b>	<b>+3,0</b>
113 Hondelage	<b>-5,0</b>	<b>-13,3</b>	<b>+0,5</b>	<b>+2,6</b>	<b>+4,4</b>	<b>+3,2</b>	<b>+2,6</b>
114 Volkmarode	<b>-4,6</b>	<b>-8,9</b>	<b>-1,7</b>	<b>+2,6</b>	<b>+3,7</b>	<b>+2,2</b>	<b>+2,1</b>
120 Östliches Ringgebiet	<b>-2,0</b>	<b>-12,8</b>	<b>-1,7</b>	<b>+1,7</b>	<b>+5,2</b>	<b>+2,8</b>	<b>+4,8</b>
131 Innenstadt	<b>-3,9</b>	<b>-13,4</b>	<b>-0,3</b>	<b>+2,4</b>	<b>+3,9</b>	<b>+2,6</b>	<b>+4,8</b>
132 Viewegs Garten-Bebelhof	<b>-4,4</b>	<b>-13,6</b>	<b>-2,0</b>	<b>+2,4</b>	<b>+4,9</b>	<b>+3,5</b>	<b>+4,7</b>
211 Stöckheim-Leiferde	<b>-4,2</b>	<b>-10,5</b>	<b>-1,5</b>	<b>+3,0</b>	<b>+4,5</b>	<b>+2,5</b>	<b>+2,0</b>
212 Heidberg-Melverode	<b>-4,9</b>	<b>-12,5</b>	<b>-0,5</b>	<b>+2,4</b>	<b>+4,1</b>	<b>+3,9</b>	<b>+2,6</b>
213 Südstadt-Rautheim-Mascherode	<b>-4,7</b>	<b>-11,3</b>	<b>-0,9</b>	<b>+2,2</b>	<b>+4,2</b>	<b>+2,6</b>	<b>+3,2</b>
221 Weststadt	<b>-9,4</b>	<b>-12,8</b>	<b>+0,5</b>	<b>+2,2</b>	<b>+2,6</b>	<b>+5,2</b>	<b>+2,2</b>
222 Timmerlah-Geitelde-Stiddien	<b>-3,5</b>	<b>-12,0</b>	<b>+1,1</b>	<b>+2,1</b>	<b>+3,2</b>	<b>+3,3</b>	<b>+2,3</b>
223 Broitzem	<b>-4,4</b>	<b>-11,9</b>	<b>-0,0</b>	<b>+3,0</b>	<b>+3,1</b>	<b>+4,1</b>	<b>+1,8</b>
224 Rünigen	<b>-9,3</b>	<b>-16,4</b>	<b>+0,5</b>	<b>+3,6</b>	<b>+3,2</b>	<b>+5,8</b>	<b>+3,4</b>
310 Westliches Ringgebiet	<b>-5,5</b>	<b>-15,5</b>	<b>-1,2</b>	<b>+2,3</b>	<b>+4,7</b>	<b>+4,3</b>	<b>+5,3</b>
321 Lehdorf-Watenbüttel	<b>-5,2</b>	<b>-10,4</b>	<b>-1,1</b>	<b>+2,5</b>	<b>+3,6</b>	<b>+2,9</b>	<b>+2,5</b>
322 Veltenhof-Rühme	<b>-6,3</b>	<b>-13,7</b>	<b>+0,9</b>	<b>+2,5</b>	<b>+3,0</b>	<b>+3,4</b>	<b>+3,8</b>
323 Wenden-Thune-Harxbüttel	<b>-5,7</b>	<b>-10,9</b>	<b>-0,1</b>	<b>+3,0</b>	<b>+3,6</b>	<b>+2,1</b>	<b>+2,3</b>
331 Nordstadt	<b>-4,3</b>	<b>-15,5</b>	<b>-0,3</b>	<b>+2,8</b>	<b>+4,1</b>	<b>+3,8</b>	<b>+5,1</b>
332 Schunteraue	<b>-3,5</b>	<b>-12,7</b>	<b>-2,2</b>	<b>+1,2</b>	<b>+3,8</b>	<b>+5,7</b>	<b>+4,1</b>

**Stadt Braunschweig / Bundestagswahl 2009  
- Gewinne/Verluste in Prozentpunkten -**

<b>Bundestagswahl 27.09.2009</b>	Wahl- beteiligung	<b>Gewinn/Verlust ZWEITSTIMMEN</b>					
		<b>SPD</b>	<b>CDU</b>	<b>FDP</b>	<b>GRÜNE</b>	<b>DIE LINKE.</b>	<b>Sonstige</b>
<b>Stadt Braunschweig:</b>	<b>-4,8</b>	<b>-15,7</b>	<b>+0,1</b>	<b>+3,0</b>	<b>+4,4</b>	<b>+4,4</b>	<b>+3,9</b>
<b>Bundestagswahl 27.09.2009</b>							
<b>Landtagswahlkreise:</b>	Wahl- beteiligung	SPD	CDU	FDP	GRÜNE	DIE LINKE.	Sonstige
LTW 1 - Braunschweig-Nord	<b>-3,3</b>	<b>-15,3</b>	<b>-0,4</b>	+2,9	+5,0	+3,7	+4,0
LTW 2 - Braunschweig-Süd*	<b>-6,1</b>	<b>-15,0</b>	+0,3	+3,3	+3,7	+4,8	+2,9
LTW 3 - Braunschweig-West	<b>-5,1</b>	<b>-16,7</b>	+0,5	+2,7	+4,2	+4,7	+4,6
*) ohne Gemeinde Vechelde							
<b>Bundestagswahl 27.09.2009</b>							
<b>Gemeindewahlbereiche:</b>	Wahl- beteiligung	SPD	CDU	FDP	GRÜNE	DIE LINKE.	Sonstige
GW 11 - Nordost	<b>-3,8</b>	<b>-13,4</b>	<b>-0,6</b>	+3,2	+4,4	+3,4	+3,0
GW 12 - Östlicher Ring	<b>-2,0</b>	<b>-16,1</b>	<b>-0,4</b>	+2,3	+6,0	+3,8	+4,5
GW 13 - Innenstadt/Südl. Ring	<b>-4,2</b>	<b>-16,9</b>	<b>-0,2</b>	+3,4	+4,7	+4,2	+4,9
GW 21 - Südost	<b>-4,6</b>	<b>-13,8</b>	+0,1	+2,8	+4,0	+4,0	+2,8
GW 22 - Südwest	<b>-7,7</b>	<b>-16,2</b>	+0,4	+3,7	+3,3	+5,7	+3,0
GW 31 - Westlicher Ring	<b>-5,5</b>	<b>-18,3</b>	+0,3	+2,4	+4,5	+5,5	+5,6
GW 32 - Nordwest	<b>-5,4</b>	<b>-14,5</b>	+0,8	+3,1	+3,6	+3,7	+3,2
GW 33 - Nördlicher Ring	<b>-4,2</b>	<b>-17,9</b>	+0,2	+2,6	+4,5	+5,1	+5,5
<b>Bundestagswahl 27.09.2009</b>							
<b>Stadtbezirke:</b>	Wahl- beteiligung	SPD	CDU	FDP	GRÜNE	DIE LINKE.	Sonstige
111 Wabe-Schunter	<b>-2,8</b>	<b>-12,3</b>	<b>-2,1</b>	+2,7	+5,0	+3,4	+3,4
112 Bienrode-Waggum-Bevenrode	<b>-4,4</b>	<b>-15,4</b>	+0,6	+3,7	+3,4	+4,0	+3,7
113 Hondelage	<b>-5,0</b>	<b>-16,8</b>	+1,4	+3,9	+4,0	+4,5	+3,0
114 Volkmarode	<b>-4,6</b>	<b>-11,2</b>	<b>-0,2</b>	+3,2	+4,1	+2,2	+1,9
120 Östliches Ringgebiet	<b>-2,0</b>	<b>-16,1</b>	<b>-0,4</b>	+2,3	+6,0	+3,8	+4,5
131 Innenstadt	<b>-3,9</b>	<b>-16,3</b>	+0,3	+3,7	+3,7	+3,6	+4,9
132 Viewegs Garten-Bebelhof	<b>-4,4</b>	<b>-17,5</b>	<b>-0,8</b>	+3,0	+5,7	+4,8	+4,8
211 Stöckheim-Leiferde	<b>-4,2</b>	<b>-12,8</b>	<b>-0,9</b>	+4,3	+3,8	+3,2	+2,5
212 Heidberg-Melverode	<b>-4,9</b>	<b>-14,8</b>	+0,8	+2,2	+3,7	+5,0	+3,1
213 Südstadt-Rautheim-Mascherode	<b>-4,7</b>	<b>-13,4</b>	+0,3	+2,4	+4,4	+3,7	+2,7
221 Weststadt	<b>-9,4</b>	<b>-16,1</b>	+0,4	+3,8	+2,8	+6,1	+3,0
222 Timmerlah-Geitelde-Stiddien	<b>-3,5</b>	<b>-15,2</b>	+2,0	+2,4	+3,8	+4,2	+2,7
223 Broitzem	<b>-4,4</b>	<b>-15,5</b>	<b>-0,9</b>	+3,8	+4,4	+5,6	+2,6
224 Rünigen	<b>-9,3</b>	<b>-18,5</b>	+1,6	+4,1	+2,5	+6,1	+4,2
310 Westliches Ringgebiet	<b>-5,5</b>	<b>-18,3</b>	+0,3	+2,4	+4,5	+5,5	+5,6
321 Lehndorf-Watenbüttel	<b>-5,2</b>	<b>-13,4</b>	+0,5	+2,6	+3,7	+3,7	+3,0
322 Veltenhof-Rühme	<b>-6,3</b>	<b>-17,1</b>	+0,5	+4,3	+2,9	+4,7	+4,6
323 Wenden-Thune-Harxbüttel	<b>-5,7</b>	<b>-15,0</b>	+2,0	+3,5	+3,9	+3,0	+2,6
331 Nordstadt	<b>-4,3</b>	<b>-18,3</b>	+0,4	+2,6	+4,5	+4,8	+5,9
332 Schunteraue	<b>-3,5</b>	<b>-16,4</b>	<b>-0,8</b>	+2,6	+4,6	+6,4	+3,6

**Stadt Braunschweig / Bundestagswahl 2009**  
**- Gewinne/Verluste (absolute Stimmzahlen) -**

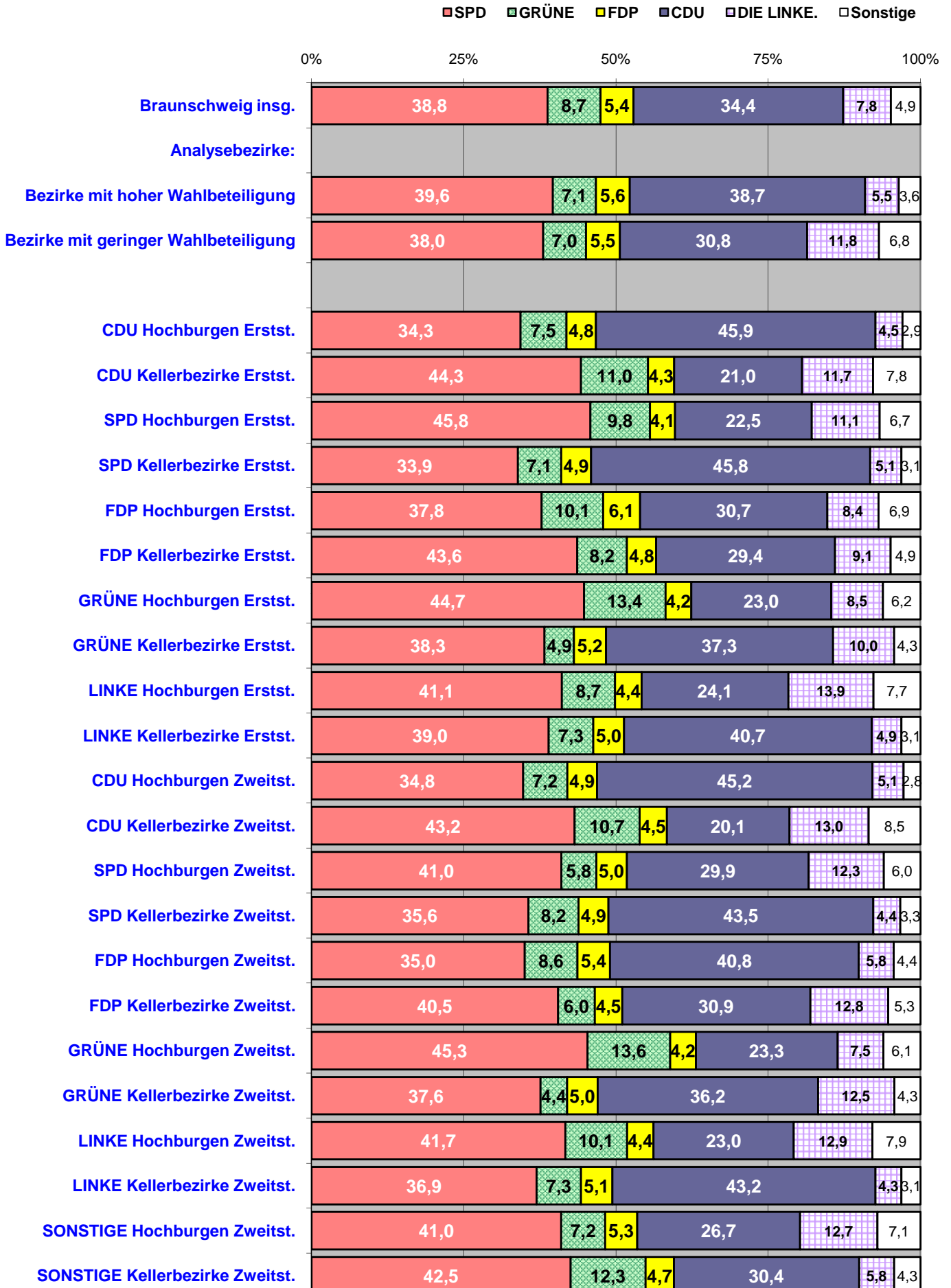
Bundestagswahl 27.09.2009	Wahlberechtigte	Wähler	Gewinn/Verlust ERSTSTIMMEN						
			Gültige Erststimmen	SPD	CDU	FDP	GRÜNE	DIE LINKE.	Sonstige
<b>Stadt Braunschweig:</b>	+2 152	-7 402	-6 970	-21 138	-3 673	+3 093	+5 399	+4 425	+4 924
<b>Bundestagswahl 27.09.2009</b>									
<b>Landtagswahlkreise:</b>	Wahlberechtigte	Wähler	Gültige Erststimmen	SPD	CDU	FDP	GRÜNE	DIE LINKE.	Sonstige
LTW 1 - Braunschweig-Nord	+ 741	-1 564	-1 400	-6 734	-1 225	+1 046	+2 187	+1 386	+1 940
LTW 2 - Braunschweig-Süd*	+ 430	-2 941	-2 755	-5 955	-1 122	+ 853	+1 281	+1 304	+ 884
LTW 3 - Braunschweig-West	+ 981	-2 897	-2 815	-8 449	-1 326	+1 194	+1 931	+1 735	+2 100
*) ohne Gemeinde Vechelde									
<b>Bundestagswahl 27.09.2009</b>									
<b>Gemeindewahlbereiche:</b>	Wahlberechtigte	Wähler	Gültige Erststimmen	SPD	CDU	FDP	GRÜNE	DIE LINKE.	Sonstige
GW 11 - Nordost	+ 564	- 450	- 441	-2 239	- 470	+ 449	+ 774	+ 549	+ 496
GW 12 - Östlicher Ring	+ 53	- 372	- 299	-2 269	- 365	+ 279	+ 834	+ 442	+ 780
GW 13 - Innenstadt/Südl. Ring	+ 124	- 742	- 660	-2 226	- 390	+ 318	+ 579	+ 395	+ 664
GW 21 - Südost	+ 263	- 970	- 866	-2 726	- 529	+ 473	+ 825	+ 571	+ 520
GW 22 - Südwest	+ 167	-1 971	-1 889	-3 229	- 593	+ 380	+ 456	+ 733	+ 364
GW 31 - Westlicher Ring	+ 409	-1 114	-1 104	-3 208	- 516	+ 361	+ 725	+ 655	+ 879
GW 32 - Nordwest	+ 408	-1 060	-1 020	-2 704	- 505	+ 491	+ 660	+ 516	+ 522
GW 33 - Nördlicher Ring	+ 164	- 723	- 691	-2 537	- 305	+ 342	+ 546	+ 564	+ 699
<b>Bundestagswahl 27.09.2009</b>									
<b>Stadtbezirke:</b>	Wahlberechtigte	Wähler	Gültige Erststimmen	SPD	CDU	FDP	GRÜNE	DIE LINKE.	Sonstige
111 Wabe-Schunter	+ 373	+ 12	+ 11	- 797	- 201	+ 166	+ 372	+ 247	+ 224
112 Bienrode-Waggum-Bevenrode	+ 86	- 150	- 148	- 558	- 87	+ 113	+ 135	+ 131	+ 118
113 Hondelage	- 153	- 289	- 281	- 477	- 97	+ 57	+ 101	+ 72	+ 63
114 Volkmarode	+ 258	- 23	- 23	- 407	- 85	+ 113	+ 166	+ 99	+ 91
120 Östliches Ringgebiet	+ 53	- 372	- 299	-2 269	- 365	+ 279	+ 834	+ 442	+ 780
131 Innenstadt	+ 162	- 278	- 243	-1 066	- 108	+ 160	+ 262	+ 171	+ 338
132 Viewegs Garten-Bebelhof	- 38	- 464	- 417	-1 160	- 282	+ 158	+ 317	+ 224	+ 326
211 Stöckheim-Leiferde	+ 296	- 17	+ 4	- 567	- 79	+ 161	+ 246	+ 135	+ 108
212 Heidberg-Melverode	- 170	- 605	- 563	-1 134	- 260	+ 151	+ 265	+ 243	+ 172
213 Südstadt-Rautheim-Mascherode	+ 137	- 348	- 307	-1 025	- 190	+ 161	+ 314	+ 193	+ 240
221 Weststadt	- 356	-1 877	-1 804	-2 213	- 605	+ 171	+ 223	+ 426	+ 194
222 Timmerlah-Geitelde-Stiddien	+ 57	- 54	- 48	- 301	+ 7	+ 46	+ 73	+ 74	+ 53
223 Broitzem	+ 473	+ 185	+ 184	- 340	+ 69	+ 114	+ 117	+ 155	+ 69
224 Rünigen	- 7	- 225	- 221	- 375	- 64	+ 49	+ 43	+ 78	+ 48
310 Westliches Ringgebiet	+ 409	-1 114	-1 104	-3 208	- 516	+ 361	+ 725	+ 655	+ 879
321 Lehdorf-Watenbüttel	+ 519	- 392	- 367	-1 495	- 282	+ 310	+ 437	+ 348	+ 315
322 Veltenhof-Rühme	- 165	- 420	- 409	- 661	- 119	+ 71	+ 89	+ 93	+ 118
323 Wenden-Thune-Harxbüttel	+ 54	- 248	- 244	- 548	- 104	+ 110	+ 134	+ 75	+ 89
331 Nordstadt	+ 217	- 543	- 512	-2 069	- 190	+ 312	+ 443	+ 409	+ 583
332 Schunteraue	- 53	- 180	- 179	- 468	- 115	+ 30	+ 103	+ 155	+ 116

**Stadt Braunschweig / Bundestagswahl 2009**  
**- Gewinne/Verluste (absolute Stimmzahlen) -**

Bundestagswahl 27.09.2009	Wahlberechtigte	Wähler	Gewinn/Verlust ZWEITSTIMMEN						
			Gültige Zweitstimmen	SPD	CDU	FDP	GRÜNE	DIE LINKE.	Sonstige
<b>Stadt Braunschweig:</b>	+2 152	-7 402	-6 984	-24 905	-1 913	+3 501	+5 410	+5 667	+5 256
<b>Bundestagswahl 27.09.2009</b>									
<b>Landtagswahlkreise:</b>	Wahlberechtigte	Wähler	Gültige Zweitstimmen	SPD	CDU	FDP	GRÜNE	DIE LINKE.	Sonstige
LTW 1 - Braunschweig-Nord	+ 741	-1 564	-1 355	-8 187	- 603	+1 326	+2 335	+1 796	+1 978
LTW 2 - Braunschweig-Süd*	+ 430	-2 941	-2 822	-6 909	- 799	+1 022	+1 224	+1 641	+ 999
LTW 3 - Braunschweig-West	+ 981	-2 897	-2 807	-9 809	- 511	+1 153	+1 851	+2 230	+2 279
*) ohne Gemeinde Vechelde									
<b>Bundestagswahl 27.09.2009</b>									
<b>Gemeindewahlbereiche:</b>	Wahlberechtigte	Wähler	Gültige Zweitstimmen	SPD	CDU	FDP	GRÜNE	DIE LINKE.	Sonstige
GW 11 - Nordost	+ 564	- 450	- 414	-2 747	- 259	+ 571	+ 809	+ 635	+ 577
GW 12 - Östlicher Ring	+ 53	- 372	- 281	-2 781	- 131	+ 348	+ 938	+ 612	+ 733
GW 13 - Innenstadt/Südl. Ring	+ 124	- 742	- 660	-2 659	- 213	+ 407	+ 588	+ 549	+ 668
GW 21 - Südost	+ 263	- 970	- 903	-3 145	- 263	+ 486	+ 738	+ 751	+ 530
GW 22 - Südwest	+ 167	-1 971	-1 919	-3 764	- 536	+ 536	+ 486	+ 890	+ 469
GW 31 - Westlicher Ring	+ 409	-1 114	-1 076	-3 577	- 198	+ 318	+ 630	+ 850	+ 901
GW 32 - Nordwest	+ 408	-1 060	-1 040	-3 317	- 166	+ 506	+ 640	+ 686	+ 611
GW 33 - Nördlicher Ring	+ 164	- 723	- 691	-2 915	- 147	+ 329	+ 581	+ 694	+ 767
<b>Bundestagswahl 27.09.2009</b>									
<b>Stadtbezirke:</b>	Wahlberechtigte	Wähler	Gültige Zweitstimmen	SPD	CDU	FDP	GRÜNE	DIE LINKE.	Sonstige
111 Wabe-Schunter	+ 373	+ 12	+ 28	-1 016	- 165	+ 224	+ 419	+ 281	+ 285
112 Bienrode-Waggum-Bevenrode	+ 86	- 150	- 145	- 674	- 23	+ 132	+ 125	+ 153	+ 142
113 Hondelage	- 153	- 289	- 274	- 551	- 53	+ 74	+ 85	+ 103	+ 68
114 Volkmarode	+ 258	- 23	- 23	- 506	- 18	+ 141	+ 180	+ 98	+ 82
120 Östliches Ringgebiet	+ 53	- 372	- 281	-2 781	- 131	+ 348	+ 938	+ 612	+ 733
131 Innenstadt	+ 162	- 278	- 246	-1 252	- 47	+ 236	+ 235	+ 240	+ 342
132 Viewegs Garten-Bebelhof	- 38	- 464	- 414	-1 407	- 166	+ 171	+ 353	+ 309	+ 326
211 Stöckheim-Leiferde	+ 296	- 17	+ 4	- 692	- 48	+ 231	+ 207	+ 171	+ 135
212 Heidberg-Melverode	- 170	- 605	- 570	-1 271	- 133	+ 102	+ 222	+ 314	+ 196
213 Südstadt-Rautheim-Mascherode	+ 137	- 348	- 337	-1 182	- 82	+ 153	+ 309	+ 266	+ 199
221 Weststadt	- 356	-1 877	-1 840	-2 509	- 561	+ 279	+ 204	+ 499	+ 248
222 Timmerlah-Geitelde-Stiddien	+ 57	- 54	- 48	- 373	+ 32	+ 52	+ 83	+ 96	+ 62
223 Broitzem	+ 473	+ 185	+ 191	- 482	+ 29	+ 156	+ 172	+ 214	+ 102
224 Rünigen	- 7	- 225	- 222	- 400	- 36	+ 49	+ 27	+ 81	+ 57
310 Westliches Ringgebiet	+ 409	-1 114	-1 076	-3 577	- 198	+ 318	+ 630	+ 850	+ 901
321 Lehdorf-Watenbüttel	+ 519	- 392	- 384	-1 857	- 63	+ 286	+ 431	+ 444	+ 375
322 Veltenhof-Rühme	- 165	- 420	- 412	- 759	- 104	+ 107	+ 72	+ 134	+ 138
323 Wenden-Thune-Harxbüttel	+ 54	- 248	- 244	- 701	+ 1	+ 113	+ 137	+ 108	+ 98
331 Nordstadt	+ 217	- 543	- 509	-2 352	- 78	+ 264	+ 466	+ 522	+ 669
332 Schunteraue	- 53	- 180	- 182	- 563	- 69	+ 65	+ 115	+ 172	+ 98

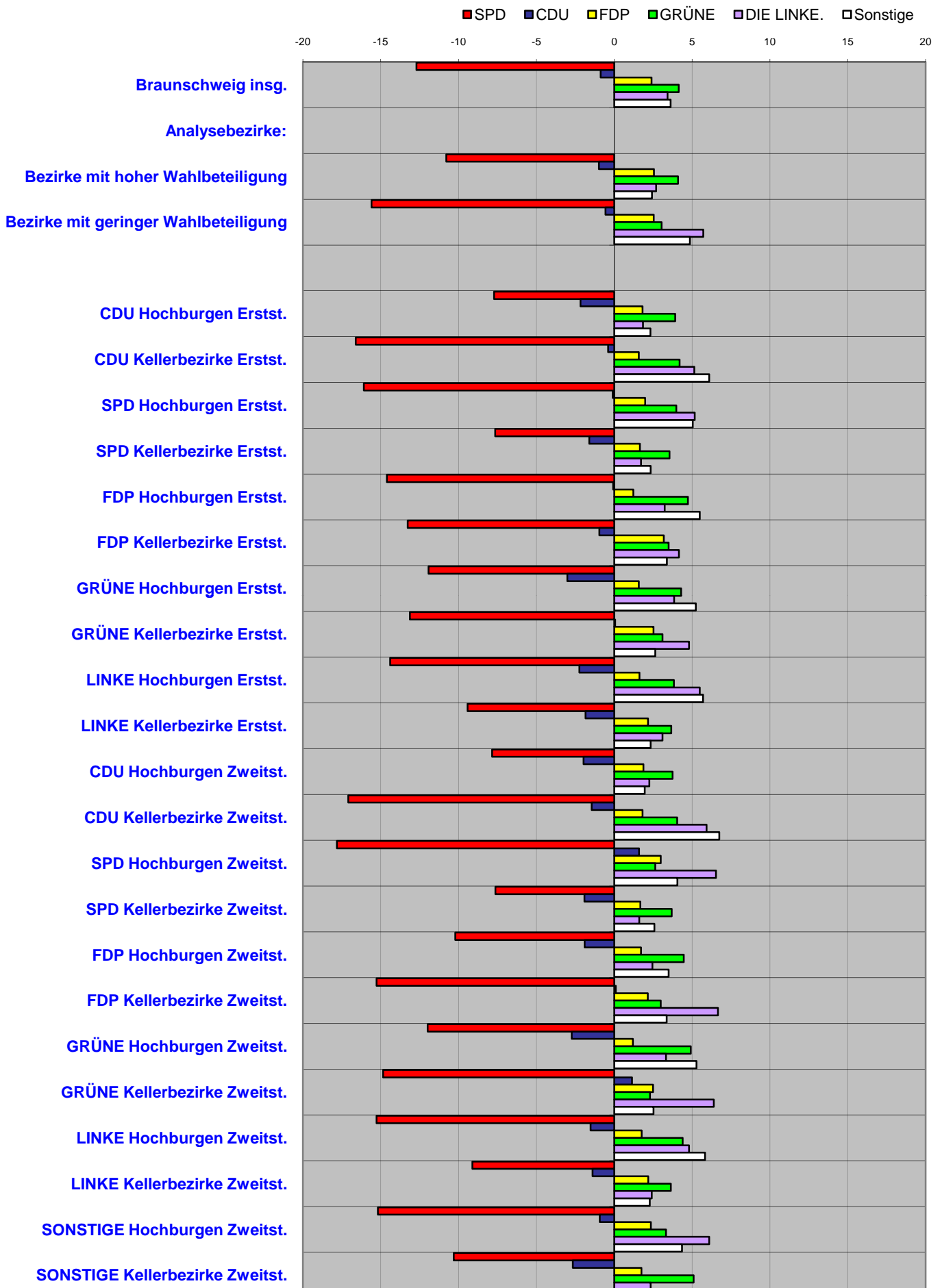
# Stimmenanteile nach Analysebezirken I

## ERSTSTIMMEN



# Gewinne und Verluste nach Analysebezirken I (in Prozentpunkten)

## ERSTSTIMMEN

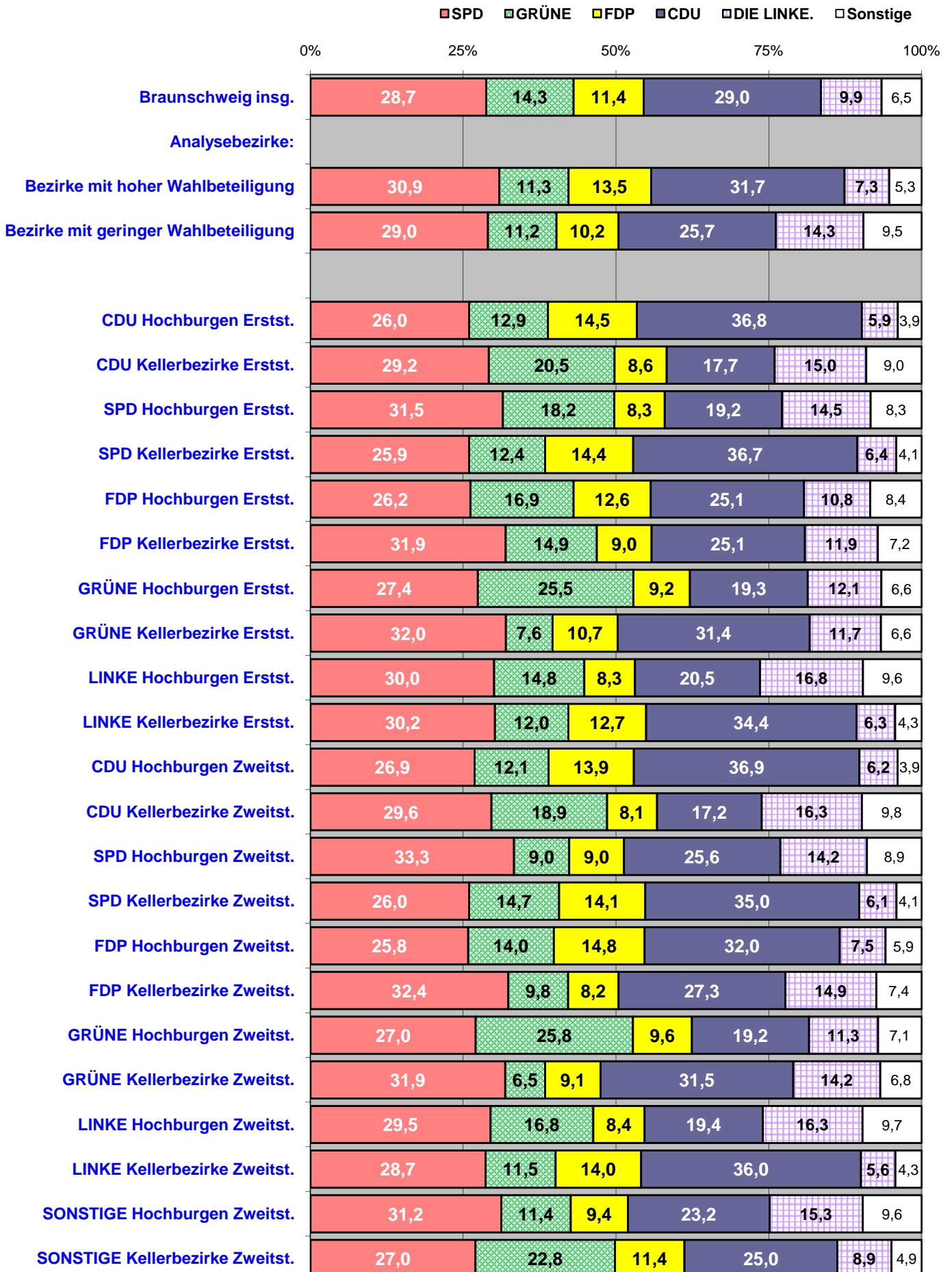


**Stadt Braunschweig / Bundestagswahl 2009**  
**Ergebnisse nach Analysebezirken I**  
**- Stimmenanteile ERSTSTIMMEN -**

<b>BTW 27.09.2009 ERSTSTIMMEN</b>	<b>Wahl- beteiligung</b>	<b>SPD</b>	<b>CDU</b>	<b>FDP</b>	<b>GRÜNE</b>	<b>DIE LINKE.</b>	<b>Sonstige</b>
<b>Stadt Braunschweig insgesamt:</b>	73,7	38,8	34,4	5,4	8,7	7,8	4,9
Analysebezirke I:							
Bezirke mit hoher Wahlbeteiligung	67,8	39,6	38,7	5,6	7,1	5,5	3,6
Bezirke mit geringer Wahlbeteiligung	44,0	38,0	30,8	5,5	7,0	11,8	6,8
CDU Hochburgen Erstst.	60,9	34,3	45,9	4,8	7,5	4,5	2,9
CDU Kellerbezirke Erstst.	56,2	44,3	21,0	4,3	11,0	11,7	7,8
SPD Hochburgen Erstst.	54,6	45,8	22,5	4,1	9,8	11,1	6,7
SPD Kellerbezirke Erstst.	58,2	33,9	45,8	4,9	7,1	5,1	3,1
FDP Hochburgen Erstst.	54,0	37,8	30,7	6,1	10,1	8,4	6,9
FDP Kellerbezirke Erstst.	55,5	43,6	29,4	4,8	8,2	9,1	4,9
GRÜNE Hochburgen Erstst.	60,9	44,7	23,0	4,2	13,4	8,5	6,2
GRÜNE Kellerbezirke Erstst.	52,7	38,3	37,3	5,2	4,9	10,0	4,3
LINKE Hochburgen Erstst.	49,5	41,1	24,1	4,4	8,7	13,9	7,7
LINKE Kellerbezirke Erstst.	64,8	39,0	40,7	5,0	7,3	4,9	3,1
CDU Hochburgen Zweitst.	59,5	34,8	45,2	4,9	7,2	5,1	2,8
CDU Kellerbezirke Zweitst.	53,9	43,2	20,1	4,5	10,7	13,0	8,5
SPD Hochburgen Zweitst.	51,7	41,0	29,9	5,0	5,8	12,3	6,0
SPD Kellerbezirke Zweitst.	60,4	35,6	43,5	4,9	8,2	4,4	3,3
FDP Hochburgen Zweitst.	59,8	35,0	40,8	5,4	8,6	5,8	4,4
FDP Kellerbezirke Zweitst.	48,1	40,5	30,9	4,5	6,0	12,8	5,3
GRÜNE Hochburgen Zweitst.	60,6	45,3	23,3	4,2	13,6	7,5	6,1
GRÜNE Kellerbezirke Zweitst.	46,2	37,6	36,2	5,0	4,4	12,5	4,3
LINKE Hochburgen Zweitst.	53,3	41,7	23,0	4,4	10,1	12,9	7,9
LINKE Kellerbezirke Zweitst.	63,4	36,9	43,2	5,1	7,3	4,3	3,1
SONSTIGE Hochburgen Zweitst.	47,0	41,0	26,7	5,3	7,2	12,7	7,1
SONSTIGE Kellerbezirke Zweitst.	61,8	42,5	30,4	4,7	12,3	5,8	4,3
<b>Gewinn/Verlust BTW 2009/2005 (Prozentpunkte / Erststimmen)</b>							
<b>Stadt Braunschweig insgesamt:</b>	<b>-4,8</b>	<b>-12,7</b>	<b>-0,9</b>	<b>+2,4</b>	<b>+4,1</b>	<b>+3,4</b>	<b>+3,6</b>
Analysebezirke I:							
Bezirke mit hoher Wahlbeteiligung	-5,6	-10,8	-1,0	2,5	4,1	2,7	2,4
Bezirke mit geringer Wahlbeteiligung	-8,1	-15,6	-0,6	2,5	3,0	5,7	4,9
CDU Hochburgen Erstst.	-4,5	-7,7	-2,2	+1,8	+3,9	+1,8	+2,3
CDU Kellerbezirke Erstst.	-5,7	-16,6	-0,4	+1,6	+4,2	+5,1	+6,1
SPD Hochburgen Erstst.	-5,7	-16,1	-0,1	+2,0	+4,0	+5,2	+5,0
SPD Kellerbezirke Erstst.	-5,2	-7,6	-1,6	+1,6	+3,5	+1,7	+2,3
FDP Hochburgen Erstst.	-5,8	-14,6	-0,1	+1,2	+4,7	+3,2	+5,5
FDP Kellerbezirke Erstst.	-8,2	-13,3	-1,0	+3,2	+3,5	+4,2	+3,4
GRÜNE Hochburgen Erstst.	-4,3	-11,9	-3,0	+1,6	+4,3	+3,8	+5,2
GRÜNE Kellerbezirke Erstst.	-8,4	-13,1	+0,1	+2,5	+3,1	+4,8	+2,6
LINKE Hochburgen Erstst.	-8,9	-14,4	-2,2	+1,6	+3,8	+5,5	+5,7
LINKE Kellerbezirke Erstst.	-4,9	-9,4	-1,8	+2,2	+3,7	+3,1	+2,3
CDU Hochburgen Zweitst.	-5,3	-7,9	-2,0	+1,9	+3,7	+2,2	+2,0
CDU Kellerbezirke Zweitst.	-6,3	-17,1	-1,4	+1,8	+4,0	+5,9	+6,8
SPD Hochburgen Zweitst.	-7,4	-17,8	+1,6	+3,0	+2,6	+6,5	+4,1
SPD Kellerbezirke Zweitst.	-4,9	-7,6	-1,9	+1,7	+3,7	+1,6	+2,6
FDP Hochburgen Zweitst.	-5,1	-10,2	-1,9	+1,7	+4,5	+2,5	+3,5
FDP Kellerbezirke Zweitst.	-9,4	-15,3	+0,1	+2,2	+3,0	+6,7	+3,4
GRÜNE Hochburgen Zweitst.	-3,9	-12,0	-2,7	+1,2	+4,9	+3,3	+5,3
GRÜNE Kellerbezirke Zweitst.	-10,8	-14,8	+1,1	+2,5	+2,3	+6,4	+2,5
LINKE Hochburgen Zweitst.	-6,5	-15,3	-1,5	+1,8	+4,4	+4,8	+5,8
LINKE Kellerbezirke Zweitst.	-5,1	-9,1	-1,4	+2,2	+3,6	+2,4	+2,3
SONSTIGE Hochburgen Zweitst.	-9,4	-15,2	-0,9	+2,3	+3,3	+6,1	+4,3
SONSTIGE Kellerbezirke Zweitst.	-3,9	-10,3	-2,7	+1,8	+5,1	+2,3	+3,8

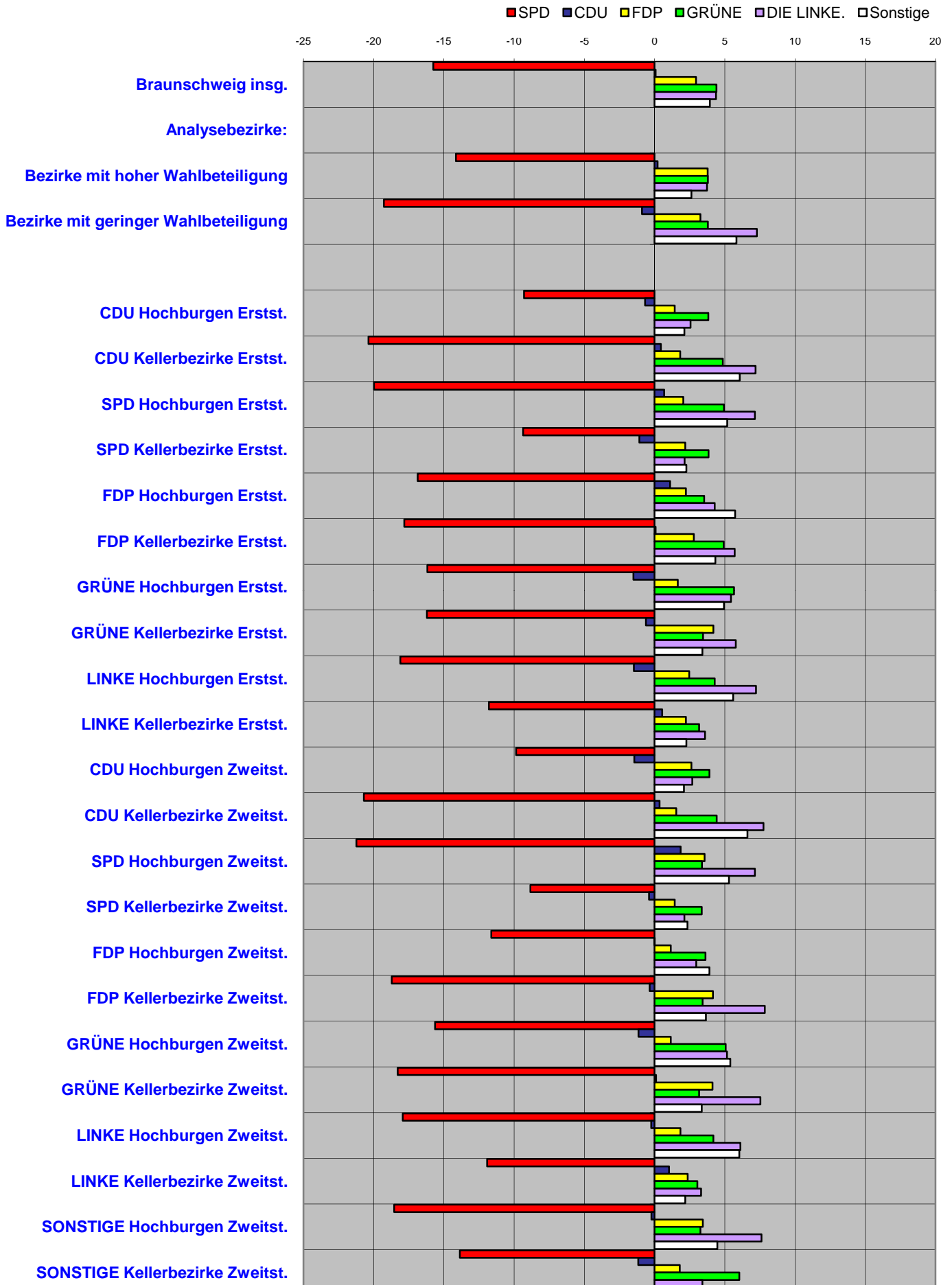


# Stimmenanteile nach Analysebezirken I ZWEITSTIMMEN



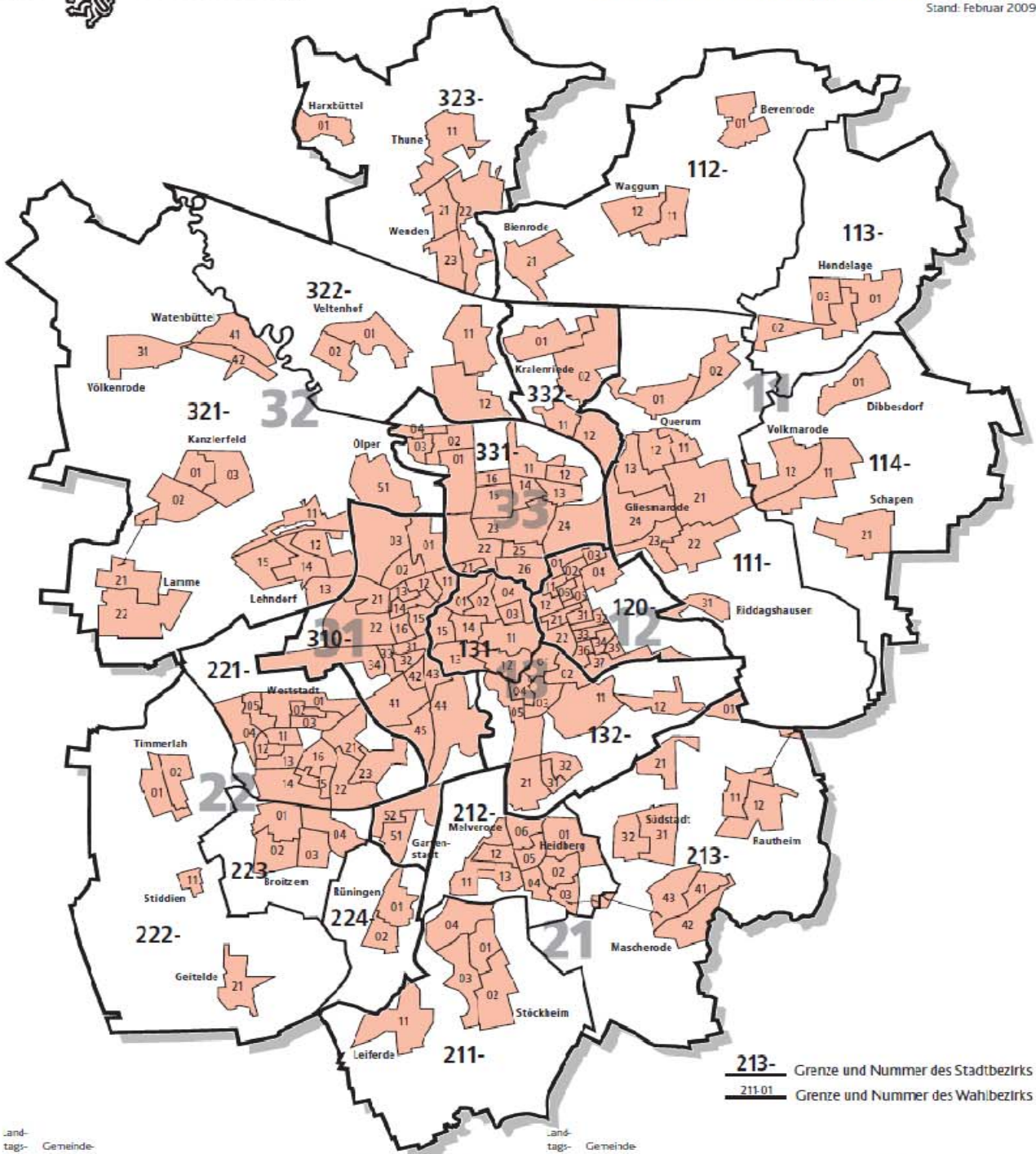
# Gewinne und Verluste nach Analysebezirken I (in Prozentpunkten)

## ZWEITSTIMMEN



**Stadt Braunschweig / Bundestagswahl 2009**  
**Ergebnisse nach Analysebezirken I**  
**- Stimmenanteile ZWEITSTIMMEN -**

<b>BTW 27.09.2009 ZWEITSTIMMEN</b>	<b>Wahl- beteiligung</b>	<b>SPD</b>	<b>CDU</b>	<b>FDP</b>	<b>GRÜNE</b>	<b>DIE LINKE.</b>	<b>Sonstige</b>
<b>Stadt Braunschweig insgesamt:</b>	73,7	28,7	29,0	11,4	14,3	9,9	6,5
Analysebezirke I:							
Bezirke mit hoher Wahlbeteiligung	67,8	30,9	31,7	13,5	11,3	7,3	5,3
Bezirke mit geringer Wahlbeteiligung	44,0	29,0	25,7	10,2	11,2	14,3	9,5
CDU Hochburgen Erstst.	60,9	26,0	36,8	14,5	12,9	5,9	3,9
CDU Kellerbezirke Erstst.	56,2	29,2	17,7	8,6	20,5	15,0	9,0
SPD Hochburgen Erstst.	54,6	31,5	19,2	8,3	18,2	14,5	8,3
SPD Kellerbezirke Erstst.	58,2	25,9	36,7	14,4	12,4	6,4	4,1
FDP Hochburgen Erstst.	54,0	26,2	25,1	12,6	16,9	10,8	8,4
FDP Kellerbezirke Erstst.	55,5	31,9	25,1	9,0	14,9	11,9	7,2
GRÜNE Hochburgen Erstst.	60,9	27,4	19,3	9,2	25,5	12,1	6,6
GRÜNE Kellerbezirke Erstst.	52,7	32,0	31,4	10,7	7,6	11,7	6,6
LINKE Hochburgen Erstst.	49,5	30,0	20,5	8,3	14,8	16,8	9,6
LINKE Kellerbezirke Erstst.	64,8	30,2	34,4	12,7	12,0	6,3	4,3
CDU Hochburgen Zweitst.	59,5	26,9	36,9	13,9	12,1	6,2	3,9
CDU Kellerbezirke Zweitst.	53,9	29,6	17,2	8,1	18,9	16,3	9,8
SPD Hochburgen Zweitst.	51,7	33,3	25,6	9,0	9,0	14,2	8,9
SPD Kellerbezirke Zweitst.	60,4	26,0	35,0	14,1	14,7	6,1	4,1
FDP Hochburgen Zweitst.	59,8	25,8	32,0	14,8	14,0	7,5	5,9
FDP Kellerbezirke Zweitst.	48,1	32,4	27,3	8,2	9,8	14,9	7,4
GRÜNE Hochburgen Zweitst.	60,6	27,0	19,2	9,6	25,8	11,3	7,1
GRÜNE Kellerbezirke Zweitst.	46,2	31,9	31,5	9,1	6,5	14,2	6,8
LINKE Hochburgen Zweitst.	53,3	29,5	19,4	8,4	16,8	16,3	9,7
LINKE Kellerbezirke Zweitst.	63,4	28,7	36,0	14,0	11,5	5,6	4,3
SONSTIGE Hochburgen Zweitst.	47,0	31,2	23,2	9,4	11,4	15,3	9,6
SONSTIGE Kellerbezirke Zweitst.	61,8	27,0	25,0	11,4	22,8	8,9	4,9
<b>Gewinn/Verlust BTW 2009/2005 (Prozentpunkte / Zweitstimmen)</b>	<b>Wahl- beteiligung</b>	<b>SPD</b>	<b>CDU</b>	<b>FDP</b>	<b>GRÜNE</b>	<b>DIE LINKE.</b>	<b>Sonstige</b>
<b>Stadt Braunschweig insgesamt:</b>	-4,8	-15,7	+0,1	+3,0	+4,4	+4,4	+3,9
Analysebezirke I:							
Bezirke mit hoher Wahlbeteiligung	-5,6	-14,1	0,2	3,8	3,8	3,7	2,6
Bezirke mit geringer Wahlbeteiligung	-8,1	-19,3	-0,9	3,3	3,8	7,3	5,8
CDU Hochburgen Erstst.	-4,5	-9,3	-0,7	+1,4	+3,8	+2,6	+2,1
CDU Kellerbezirke Erstst.	-5,7	-20,4	+0,4	+1,8	+4,9	+7,2	+6,1
SPD Hochburgen Erstst.	-5,7	-20,0	+0,7	+2,0	+4,9	+7,1	+5,2
SPD Kellerbezirke Erstst.	-5,2	-9,4	-1,1	+2,2	+3,8	+2,1	+2,3
FDP Hochburgen Erstst.	-5,8	-16,9	+1,1	+2,2	+3,5	+4,3	+5,7
FDP Kellerbezirke Erstst.	-8,2	-17,8	+0,1	+2,8	+4,9	+5,7	+4,3
GRÜNE Hochburgen Erstst.	-4,3	-16,2	-1,5	+1,6	+5,7	+5,4	+4,9
GRÜNE Kellerbezirke Erstst.	-8,4	-16,2	-0,6	+4,2	+3,4	+5,8	+3,4
LINKE Hochburgen Erstst.	-8,9	-18,1	-1,5	+2,5	+4,3	+7,2	+5,6
LINKE Kellerbezirke Erstst.	-4,9	-11,8	+0,5	+2,2	+3,2	+3,6	+2,3
CDU Hochburgen Zweitst.	-5,3	-9,9	-1,4	+2,6	+3,9	+2,7	+2,1
CDU Kellerbezirke Zweitst.	-6,3	-20,7	+0,4	+1,6	+4,4	+7,8	+6,6
SPD Hochburgen Zweitst.	-7,4	-21,2	+1,9	+3,6	+3,4	+7,1	+5,3
SPD Kellerbezirke Zweitst.	-4,9	-8,8	-0,4	+1,4	+3,4	+2,1	+2,3
FDP Hochburgen Zweitst.	-5,1	-11,6	-0,0	+1,1	+3,6	+3,0	+3,9
FDP Kellerbezirke Zweitst.	-9,4	-18,7	-0,3	+4,1	+3,4	+7,8	+3,7
GRÜNE Hochburgen Zweitst.	-3,9	-15,6	-1,1	+1,2	+5,1	+5,2	+5,4
GRÜNE Kellerbezirke Zweitst.	-10,8	-18,3	+0,1	+4,1	+3,2	+7,5	+3,4
LINKE Hochburgen Zweitst.	-6,5	-17,9	-0,2	+1,8	+4,2	+6,1	+6,0
LINKE Kellerbezirke Zweitst.	-5,1	-11,9	+1,0	+2,4	+3,0	+3,3	+2,2
SONSTIGE Hochburgen Zweitst.	-9,4	-18,5	-0,2	+3,4	+3,3	+7,6	+4,5
SONSTIGE Kellerbezirke Zweitst.	-3,9	-13,9	-1,2	+1,8	+6,0	+3,4	+3,8



**213-** Grenze und Nummer des Stadtbezirks  
**211.01** Grenze und Nummer des Wahlbezirks

Landtagswahlkreis	Gemeindefwahlbereich	Stadtbezirk	Allgemeine Wahlbezirke	Briefwahlbezirke
1	11	111 Wabe-Schunter	01-02, 11-13, 21-24, 31	11181-11182
1	11	112 Bienrode-Waggum-Beverode	01, 11-12, 21	11261
1	11	113 Hondeage	01-03	11361
1	11	114 Volkmarode	01, 11-12, 21	11461
1	12	120 Östliches Ringgebiet	01-06, 11-12, 21-22, 31-37	12081-12084
1	13	131 Innenstadt	01-04, 11-15	13181-13182
1	13	132 Viewegs Garten-Bebelhof	01-05, 11-12, 21, 31-32	13281-13282
2	21	211 Stöckheim-Leiferde	01-04, 11	21161
2	21	212 Heidberg-Melverode	01-06, 11-13	21281-21282
2	21	213 Südstadt-Fautheim-Mascherode	01, 11-12, 21, 31-32, 41-43	21361-21382

Landtagswahlkreis	Gemeindefwahlbereich	Stadtbezirk	Allgemeine Wahlbezirke	Briefwahlbezirke
2	22	221 Weststadt	01-05, 11-16, 21-23	22181-22182
2	22	222 Timmerah-Geheide-Stiddien	01-02, 11, 21	22281
2	22	223 Broitzem	01-04	22381
2	22	224 Rönningen	01-02	22481
3	31	310 Westl. Ringgebiet	01-03, 11-16, 21-22, 31-34, 41-45, 51-52	31081-31084
3	32	321 Lehdorf-Watenbüttel	01-03, 11-15, 21-22, 31, 41-42, 51	32181-32183
3	32	322 Veltenhof-Föhme	01-02, 11-12	32281
3	32	323 Wenden-Thune-Haxbüttel	01, 11, 21-23	32381
3	33	331 Nordstadt	01-04, 11-16, 21-26	33181-33183
3	33	332 Schunteraue	01-02, 11-12	33281