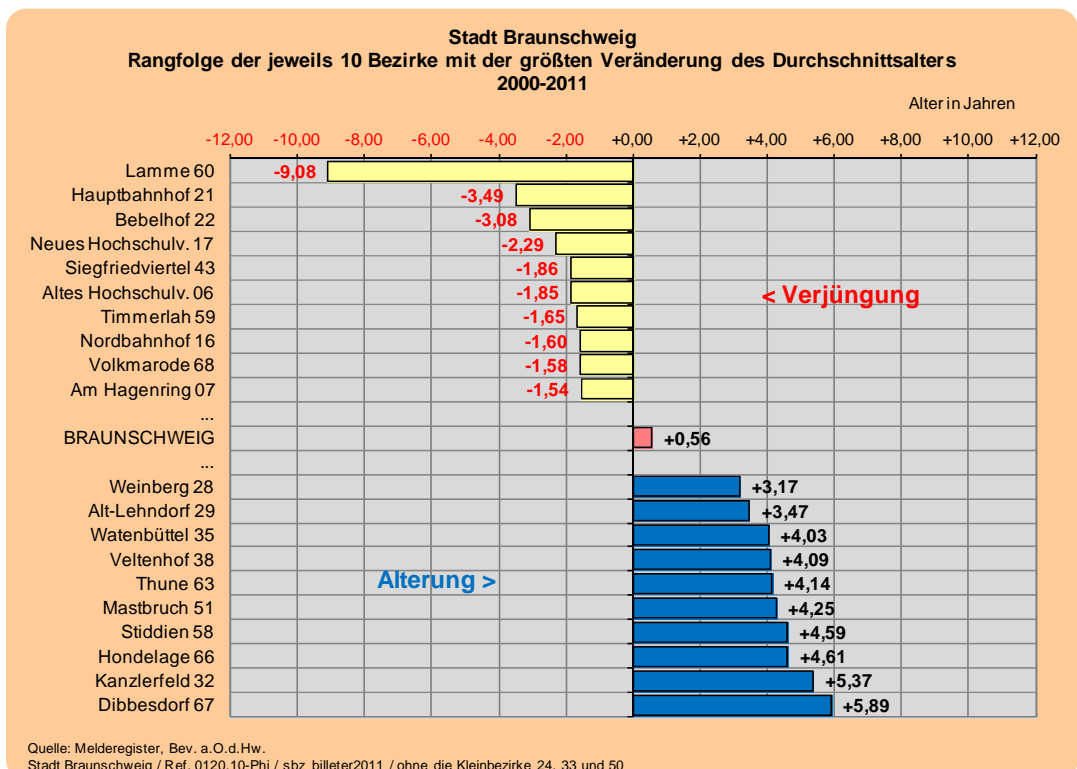
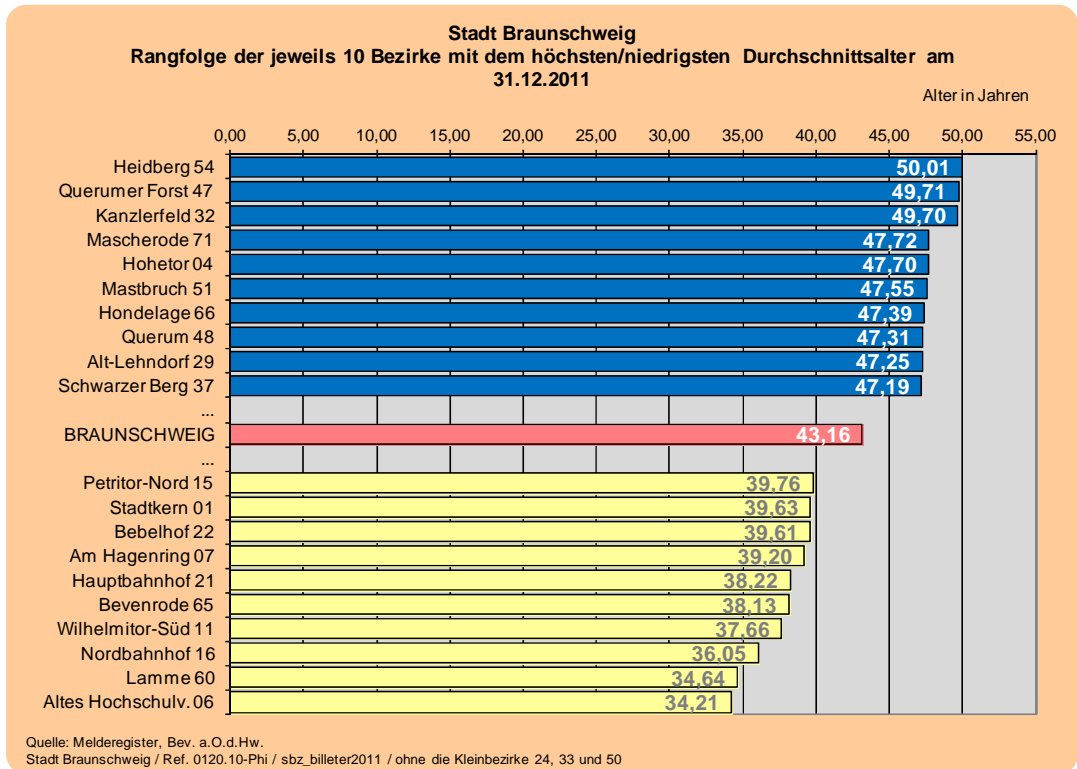


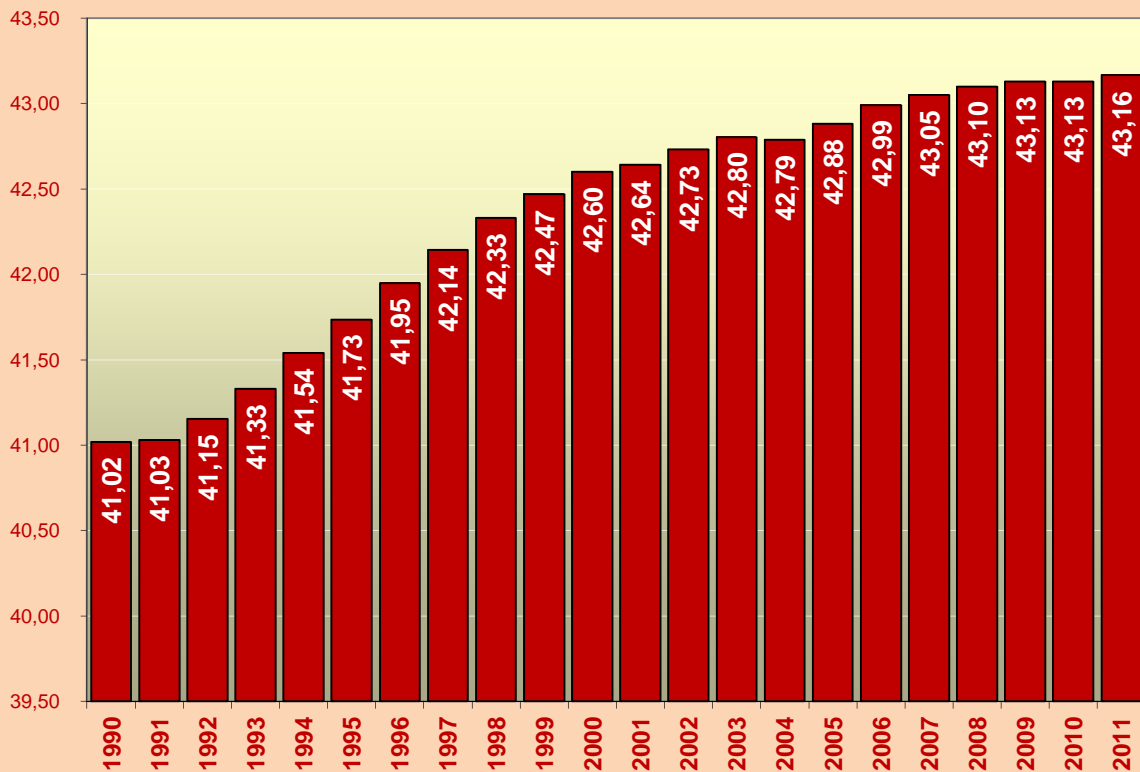


## Altersstrukturen in der Stadt Braunschweig 2011



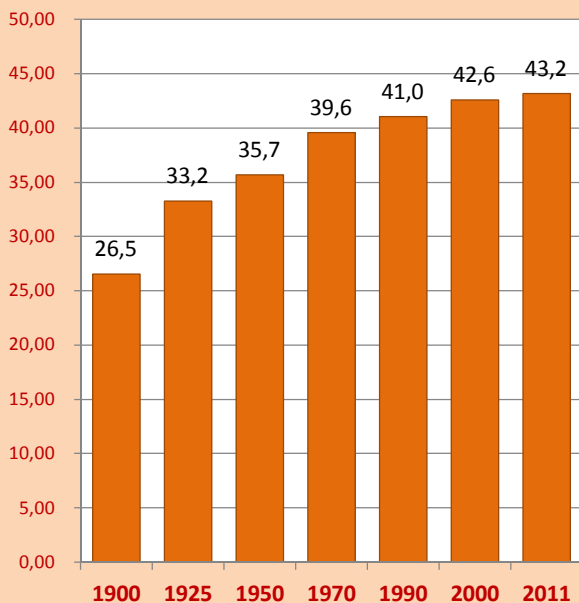
# Altersdurchschnitt in Braunschweig

**Stadt Braunschweig**  
**Entwicklung des Altersdurchschnitts der Bevölkerung**  
**in den Jahren 1990 bis 2011**



Quelle: Melderegister, Bevölkerung am Ort der Hauptwohnung am Jahresende  
 Stadt Braunschweig, Referat Stadtentwicklung und Statistik / 0120.10-Phi / infoline\_2012\_alter\_02

**Durchschnittsalter der Braunschweiger**  
**Bevölkerung seit 1900**



## Altersdurchschnitt der Braunschweiger Bevölkerung stabilisiert sich ...

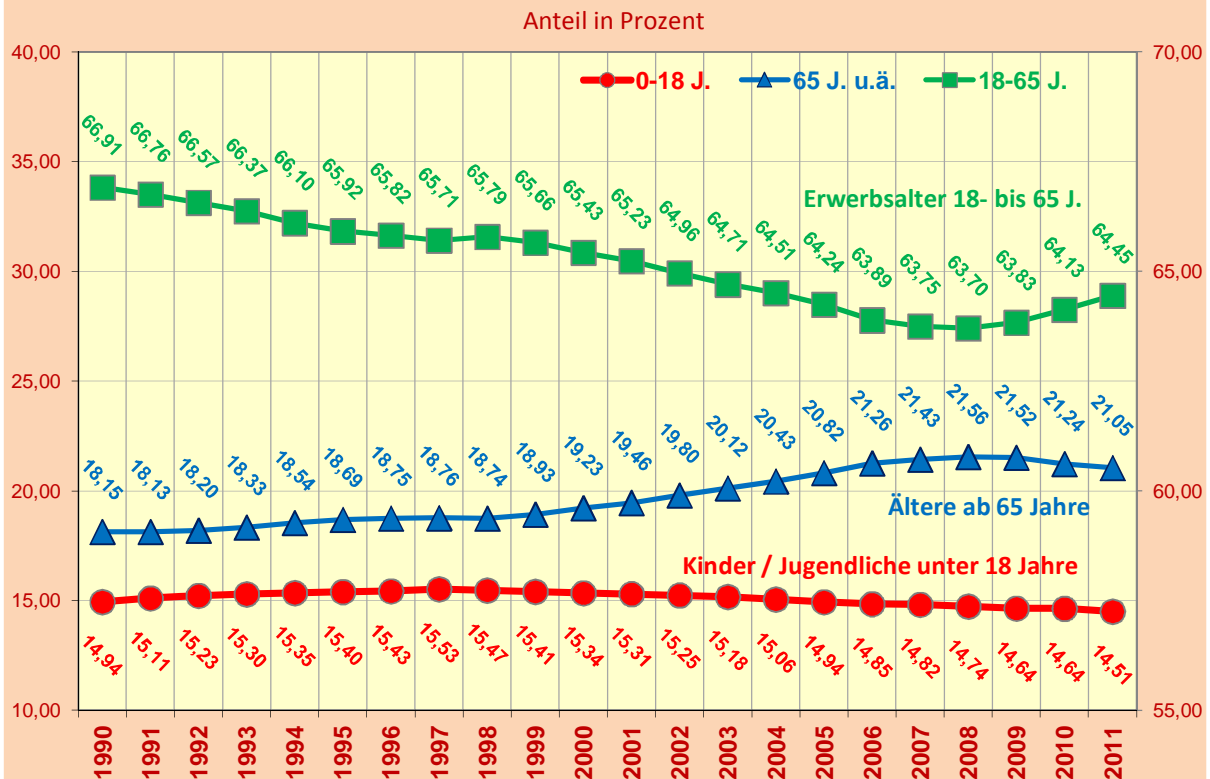
Laut Melderegisterauszug beträgt am 31.12.2011 das aktuelle Durchschnittsalter der Braunschweiger 43,16 Jahre. Im Vergleich zum Vorjahr (2010: 43,13 Jahre) ist der Altersdurchschnitt im Jahr 2011 demnach wieder leicht angestiegen.

Anhand der Zeitreihenentwicklung der letzten 20 Jahre ist allgemein eine kontinuierliche Zunahme des Durchschnittsalters der Bevölkerung zu beobachten (1990: 41,02 Jahre). Einzige Ausnahme bildeten das Jahr 2004, in dem die Alterung kurzfristig gestoppt wurde (Auftakt der Anwerbeaktion für Studenten als Hauptwohnsitzer) und das Jahr 2010 mit einer Wiederholung des Vorjahresergebnisses.

In den letzten rund 100 Jahren hat sich eine tiefgreifende Veränderung der Altersstruktur vollzogen. Seit dem Jahr 1900 (26,5 Jahre) ist das Durchschnittsalter deutlich angestiegen, um fast 17 Jahre auf heute 43,2 Jahre. Dieser schleichende Prozess der langsamen Alterung unserer Gesellschaft wird sich wohl langfristig auch in den folgenden Jahren fortsetzen und als wesentliches Merkmal den demographischen Wandel kennzeichnen.

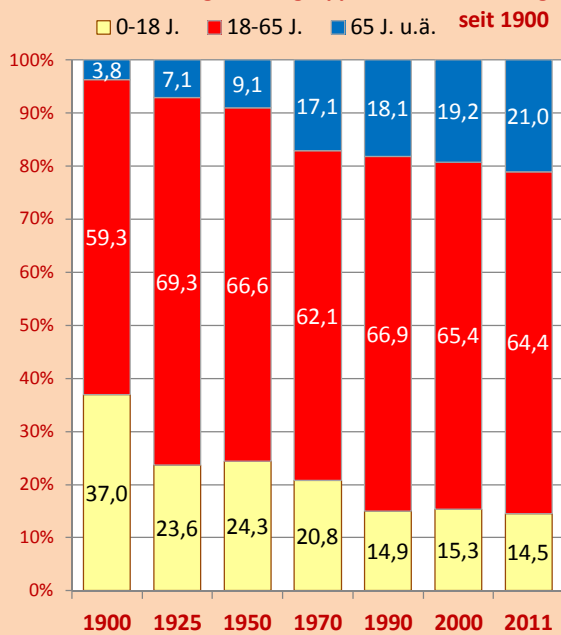
# Entwicklung der Altersstruktur Braunschweigs

## Stadt Braunschweig Anteile wichtiger Altersgruppen in der Bevölkerung 1990-2011



Quelle: Melderegister, Bevölkerung am Ort der Hauptwohnung am Jahresende  
Stadt Braunschweig, Referat Stadtentwicklung und Statistik / 0120.10-Phi / infoline\_2012\_alter\_03

### Wichtige Altersgruppen in Braunschweig



### Anteil Älterer weiter leicht rückläufig ...

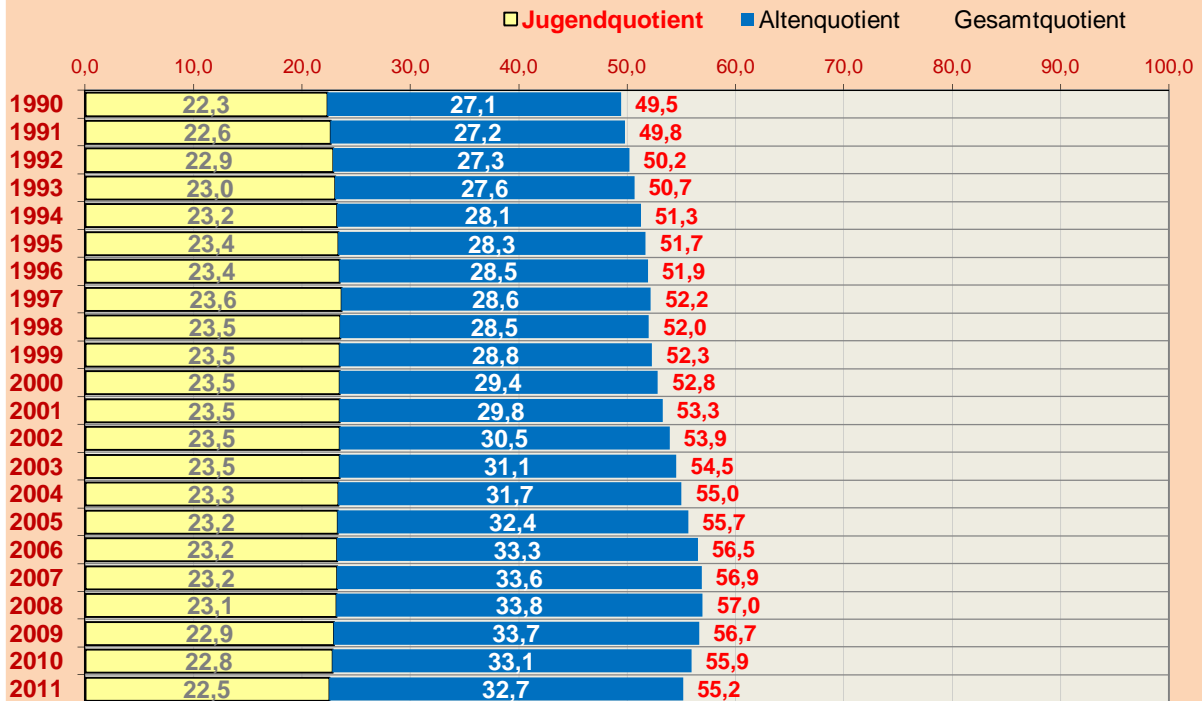
Der Anteil der Kinder und Jugendlichen unter 18 Jahren bewegt sich seit dem Jahr 1990 relativ konstant nahe um die 15%-Marke. Im Jahr 1997 wurde mit einem Bevölkerungsanteil der unter 18-Jährigen von 15,53 % wahrscheinlich ein vorläufiger letzter Höhepunkt erreicht, seitdem sinkt dieser Wert langsam, aber kontinuierlich (aktuell 14,51 %).

Parallel zu dieser Entwicklung vollzog sich bei der Gruppe der Senioren (65-Jährige und Ältere) von 1990 bis 2008 ein ebenso kontinuierlicher Anstieg der Bevölkerungsanteile von 18,1 % auf 21,6 %.

Der Altenanteil ist im Jahr 2011 mit 21,05 % (Vorjahr 21,24 %) nach einem 10-jährigen Anstieg nach 2009 zum dritten Mal wieder leicht gesunken. Ursache hierfür ist vorrangig der 2011 infolge der Anwerbung von Studenten als Hauptwohnsitzer weiter gestiegene Anteil der Bevölkerung im erwerbsfähigen Alter (18- bis 65-Jährige) auf 64,4 %.

## Entwicklung der Altersstruktur Braunschweigs

### Stadt Braunschweig Verhältnis Kinder/Jugendliche und Ältere in Relation zur Bevölkerung im erwerbsfähigen Alter 1990-2011



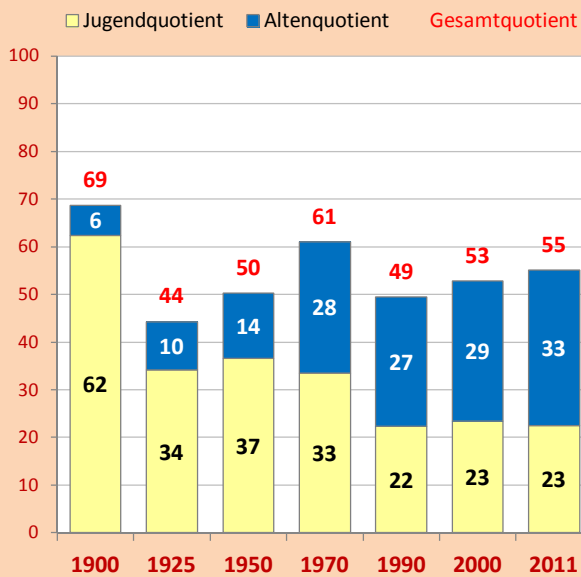
**Jugendquotient:** Kinder/Jugendliche (0- bis unter 18-J.) je 100 Personen im erwerbsfähigen Alter (18- bis unter 65-J.)

**Altenquotient:** Ältere Personen (65 J. u.ä.) je 100 Personen im erwerbsfähigen Alter (18- bis unter 65-J.)

**Gesamtquotient:** Jugend- und Altenquotient zusammen

Quelle: Melderegister, Bevölkerung am Ort der Hauptwohnung am Jahresende  
Stadt Braunschweig, Referat Stadtentwicklung und Statistik / 0120.10-Phi / infoline\_2012\_alter\_03

### Demographische Belastungsquotienten für Braunschweig seit 1900



### Demographische Belastungsquotienten ...

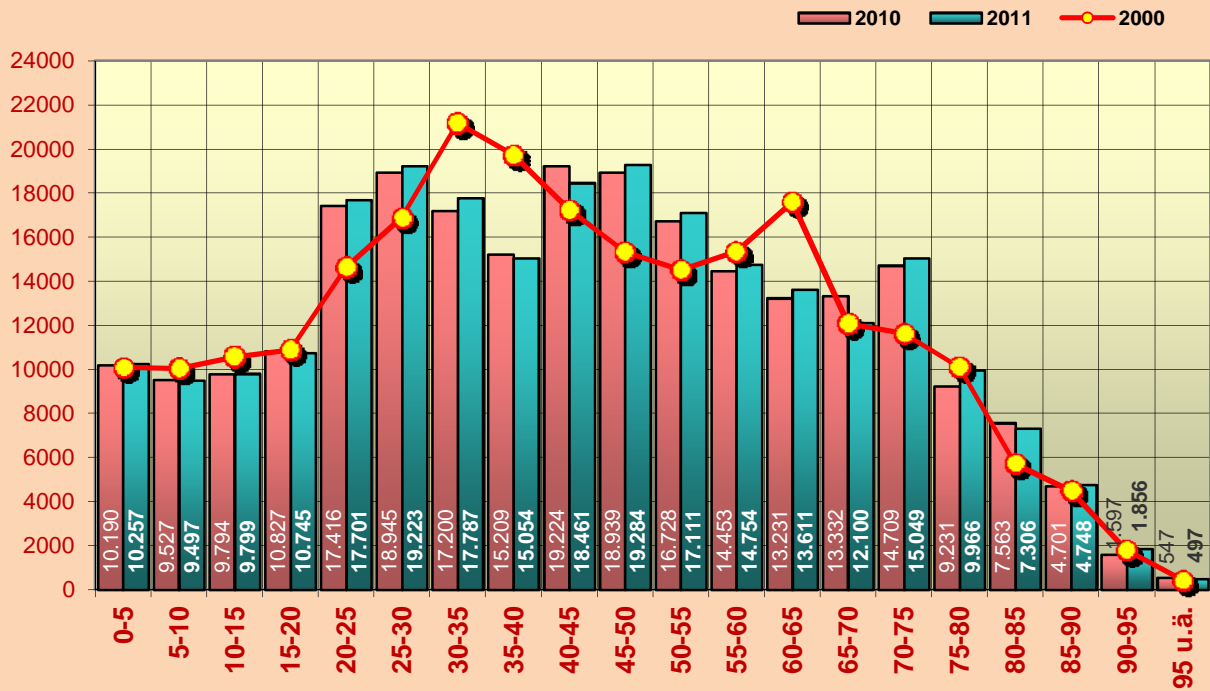
Der in der Demographie verwendete Begriff des Jugendquotienten gibt das Verhältnis der Anzahl junger Menschen (unter 18 Jahre) zu der Anzahl der Menschen im erwerbsfähigen Alter (18- bis unter 65 Jahre) wieder. In Braunschweig zeigt sich diese Maßzahl in den letzten 20 Jahren weitgehend konstant. Aktuell stehen rund 23 Kinder und Jugendliche jeweils 100 Personen im Erwerbsalter gegenüber (1990: 22 Kinder/Jugendliche).

Der Altenquotient, als Ausdruck der Relation von Personen im Rentenalter (65 Jahre und älter) zur Bevölkerung im erwerbsfähigen Alter (18- bis 65 J.), stieg bis 2008 kontinuierlich an. Auf je 100 Personen im erwerbsfähigen Alter kamen 1990 in Braunschweig 27 Senioren, aktuell sind es nach einem leichten Rückgang in den vergangenen beiden Jahren rund 33 Senioren.

Beide Quotienten zusammen ergeben den so genannten Gesamtquotienten, eine statistische Maßzahl, welche die Gesamtlast der Erwerbsbevölkerung im Verhältnis zu den übrigen/zu versorgenden Bevölkerungsteilen (Kinder/Jugendliche und Senioren) darstellt. Aktuell müssen 100 Personen im Erwerbsalter jeweils die Versorgung von insgesamt 55 Minderjährigen und Senioren erwirtschaften.

**Vergleich der Altersstrukturen 2000 und 2010/2011**

**Stadt Braunschweig  
Veränderung der Altersstruktur 2000 bis 2011**



Quelle: Melderegister, Bevölkerung am Ort der Hauptwohnung  
Stadt Braunschweig, Referat Stadtentwicklung und Statistik / 0120.10-Phi / infoline\_2012\_alter

**Stadt Braunschweig** Ø 2011: 43,16 J.  
**Veränderung der Altersstruktur 2000 bis 2011**

Altersgruppe	Bevölkerung am Ort der Hauptwohnung			
	2000	2011	Diff. abs.	in vH
0-5	10.091	10.257	+166	+1,6
5-10	10.035	9.497	-538	-5,4
10-15	10.560	9.799	-761	-7,2
15-20	10.881	10.745	-136	-1,2
20-25	14.636	17.701	+3.065	+20,9
25-30	16.877	19.223	+2.346	+13,9
30-35	21.168	17.787	-3.381	-16,0
35-40	19.724	15.054	-4.670	-23,7
40-45	17.238	18.461	+1.223	+7,1
45-50	15.335	19.284	+3.949	+25,8
50-55	14.508	17.111	+2.603	+17,9
55-60	15.338	14.754	-584	-3,8
60-65	17.585	13.611	-3.974	-22,6
65-70	12.069	12.100	+31	+0,3
70-75	11.624	15.049	+3.425	+29,5
75-80	10.096	9.966	-130	-1,3
80-85	5.712	7.306	+1.594	+27,9
85-90	4.482	4.748	+266	+5,9
90-95	1.772	1.856	+84	+4,7
95 u.ä.	413	497	+84	+20,3
<b>Summe:</b>	<b>240.144</b>	<b>244.806</b>	<b>+4.662</b>	<b>+1,9</b>

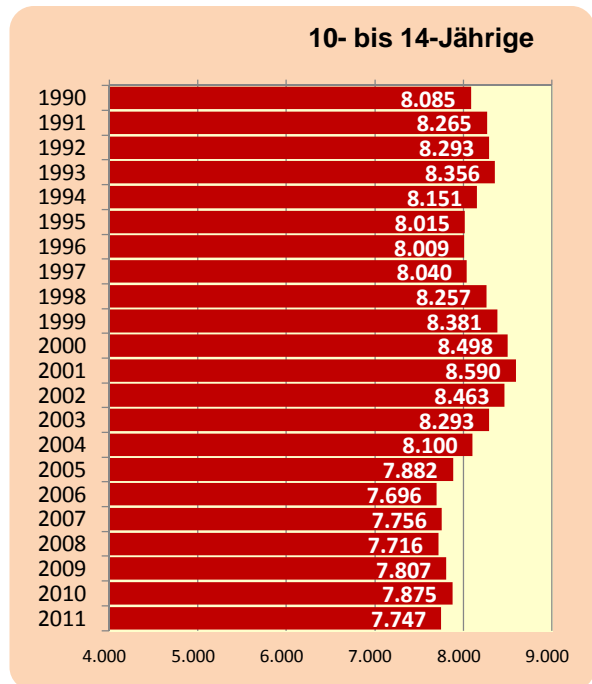
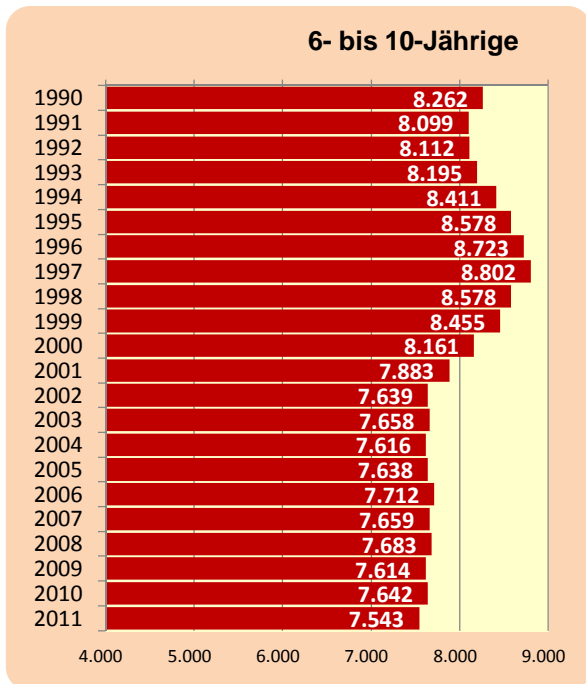
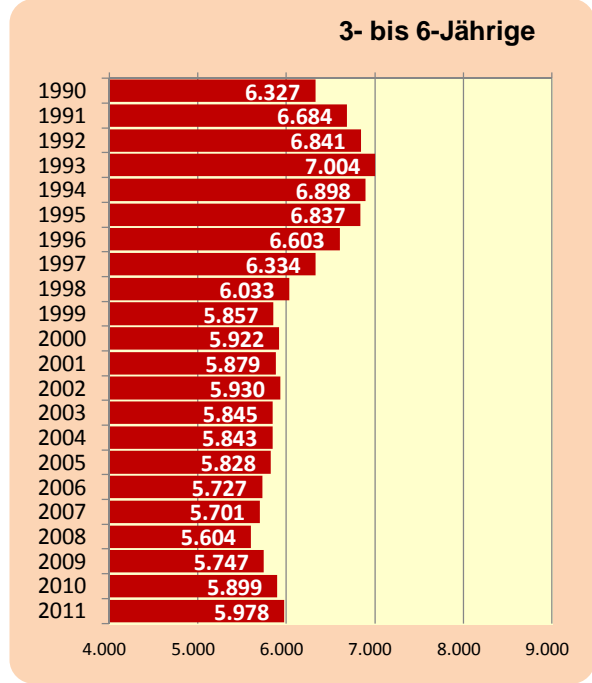
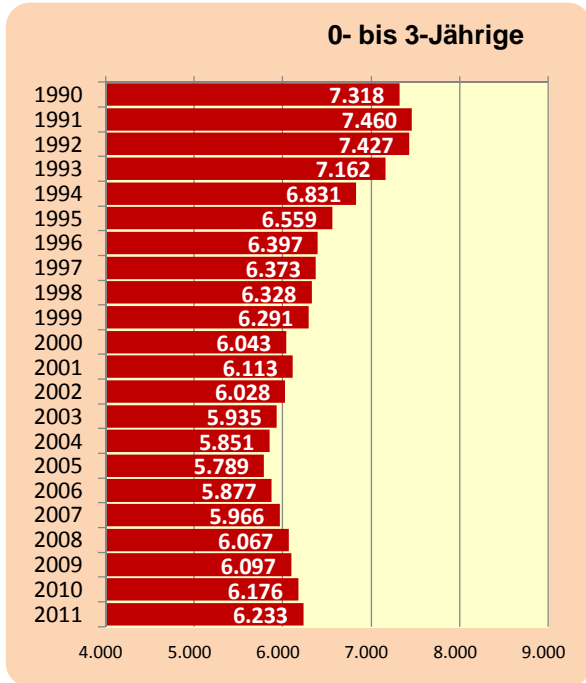
Quelle: Melderegister, Bevölkerung am Ort der Hauptwohnung  
Stadt Braunschweig, Referat Stadtentwicklung und Statistik / 0120.10-Phi

**Altersstruktur 2000-2011**

Ein Vergleich der Altersstruktur der Jahre 2000 und 2011 zeichnet folgendes Bild:

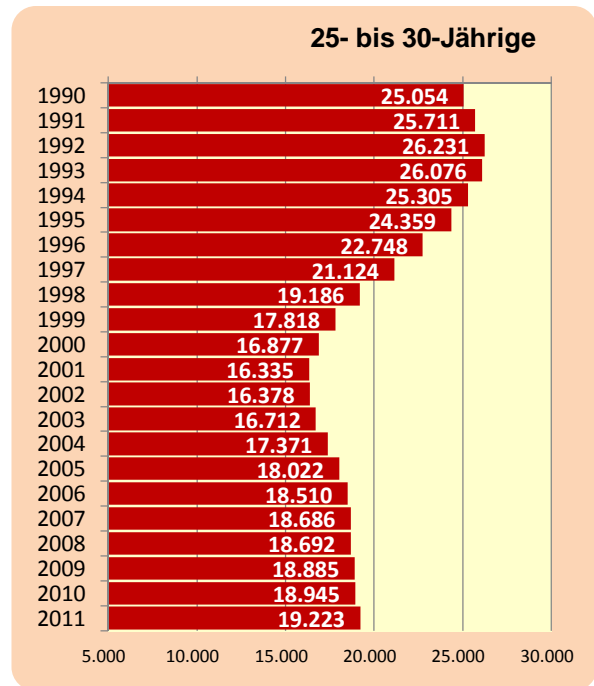
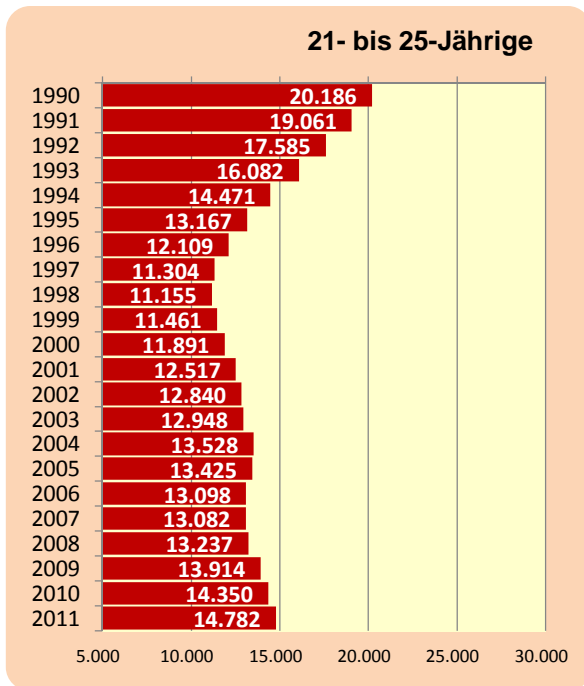
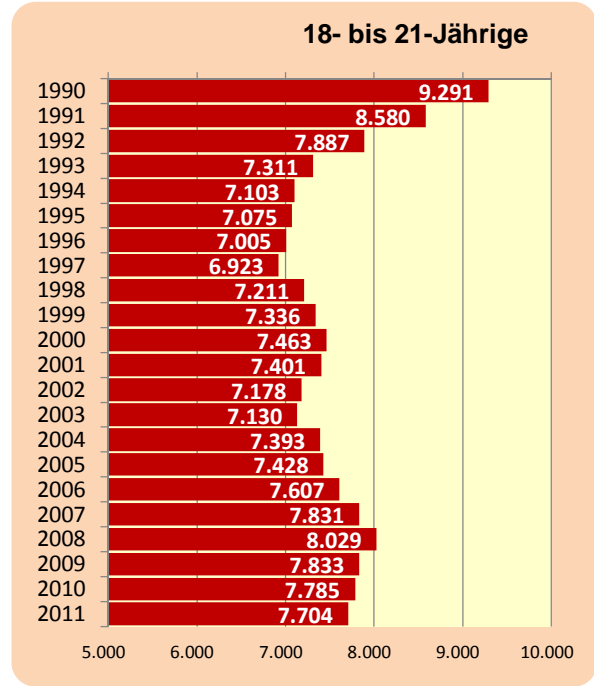
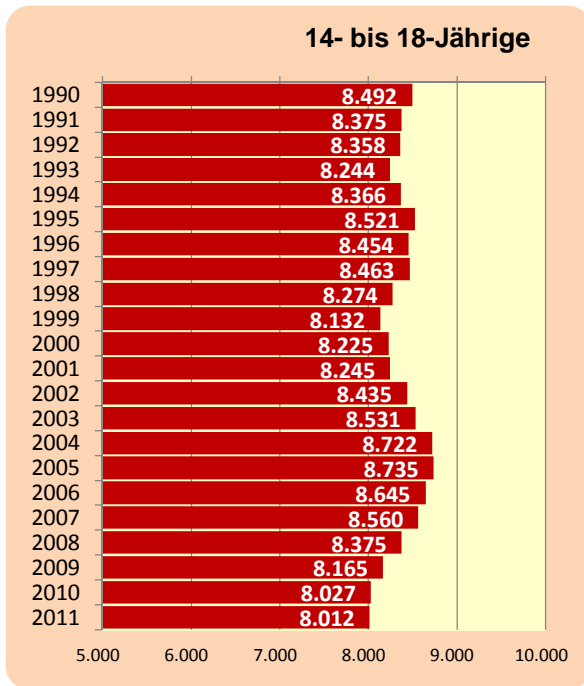
- etwas weniger Kinder/ Jugendl. unter 15 J. (ca. -1.100 / -4 %);
- mehr 15- bis 30-Jährige (+ 5.300 / + 12 %)
- deutlich weniger 30- bis 40-Jährige (- 8.100 / - 20 %)
- mehr 40- bis 55-Jährige (+ 7.800 / + 16 %)
- weniger 55- bis 65-Jährige (- 4.600 / - 14 %)
- mehr 65- bis 75-Jährige (+3.500 / + 15 %)
- mehr über 75-Jährige (+1.900 / + 8 %).

**Entwicklung ausgewählter Altersgruppen 1990-2011** |



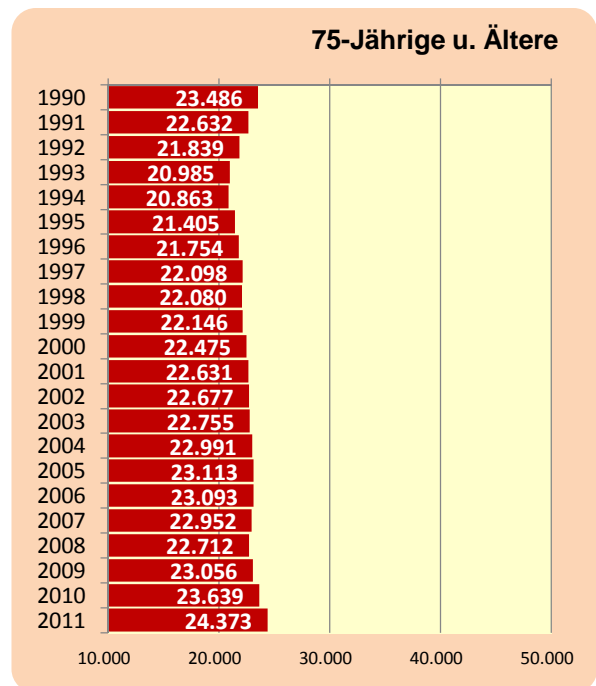
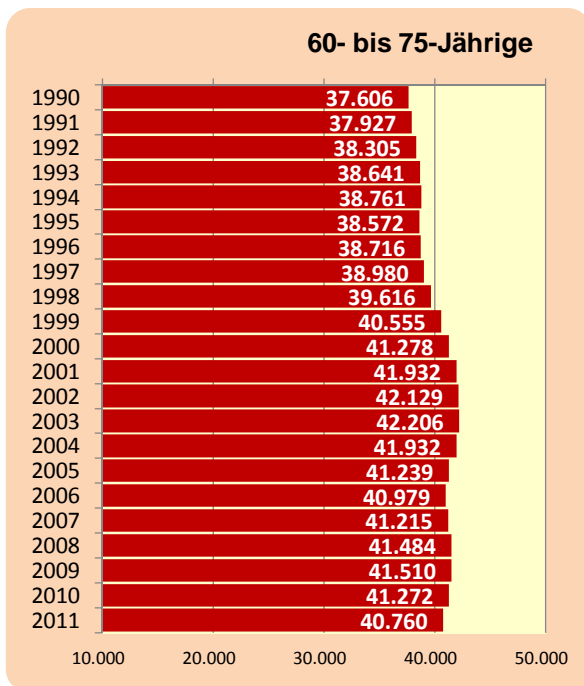
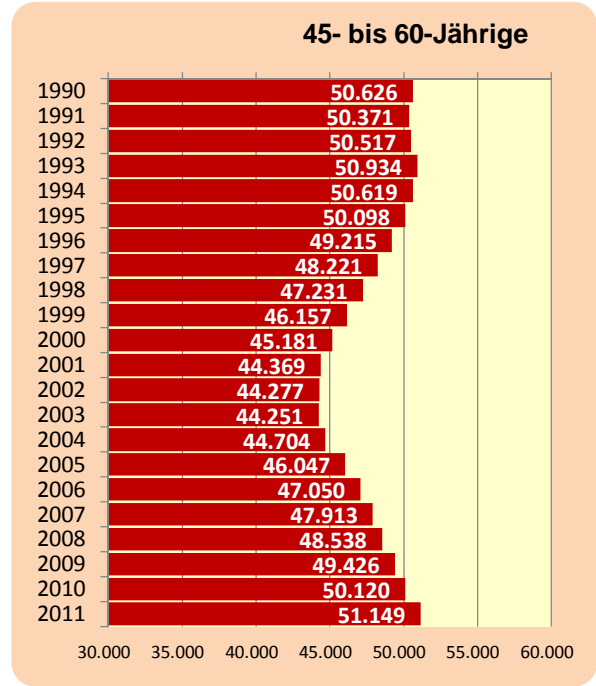
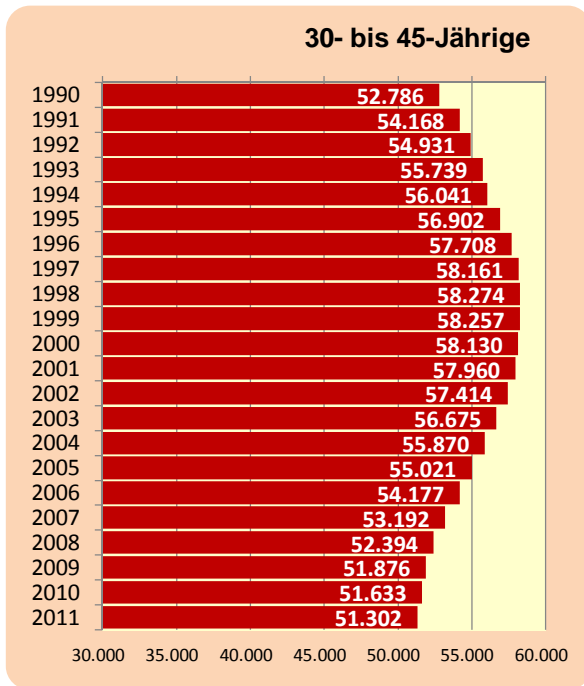
Entwicklung ausgewählter Altersgruppen 1990-2011

II



**Entwicklung ausgewählter Altersgruppen 1990-2011**

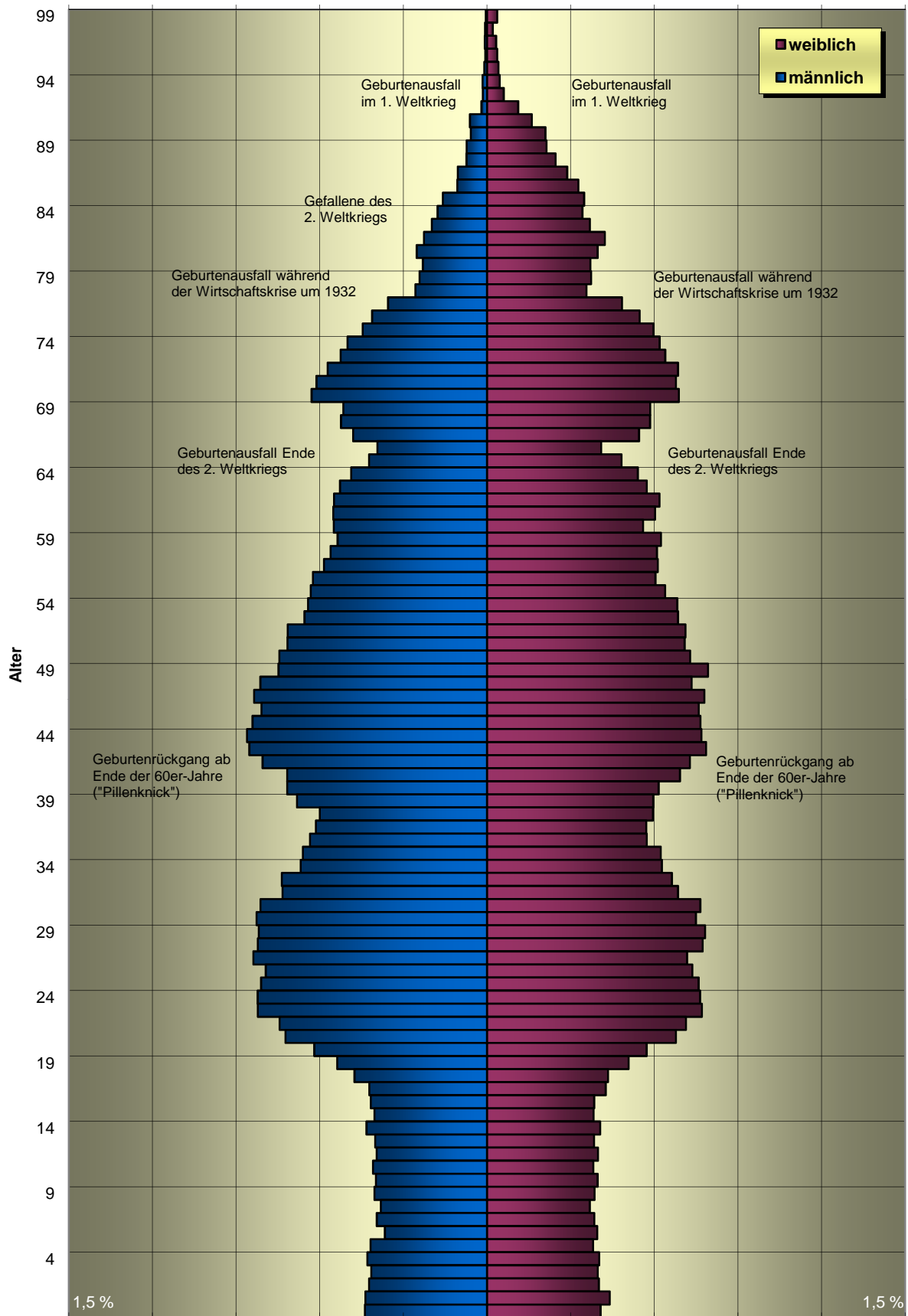
III





# Stadt Braunschweig

## Bevölkerungspyramide des Jahres 2011



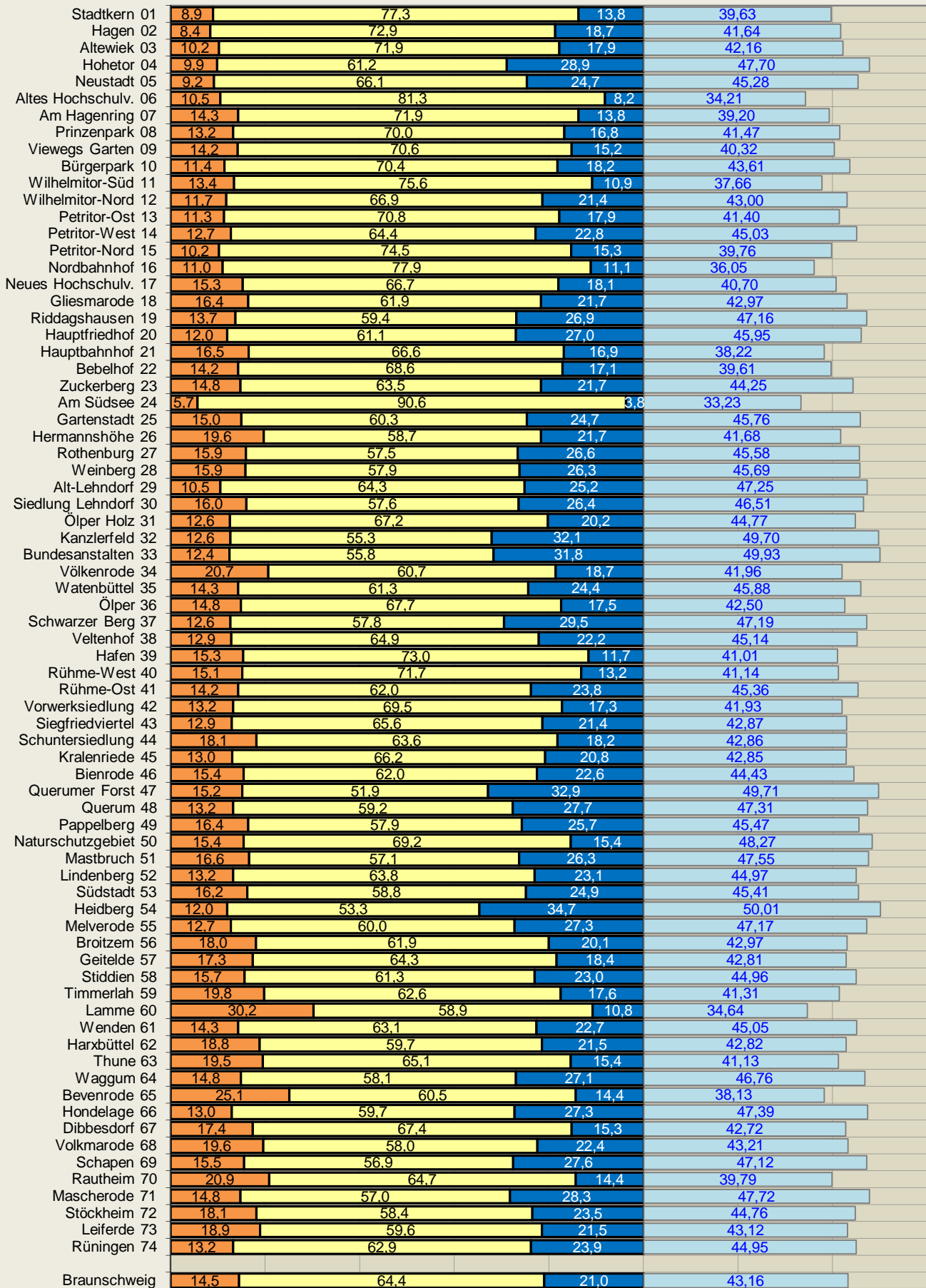
Quelle: Melderegister, Bevölkerung am Ort der Hauptwohnung;  
Stand: 31.12.2011 / 244.806 Einwohner insgesamt  
© Stadt Braunschweig, Referat Stadtentwicklung und Statistik / bs\_pyra\_2011.xls

# Stadt Braunschweig

## Altersstruktur der Statistischen Bezirke am 31.12.2011

- 0- bis u. 18-Jährige
- 18- bis u. 65-Jährige
- 65-Jährige u.ä.
- Durchschnittsalter

### Bevölkerungsanteil in Prozent



Quelle: Melderegister, Bevölkerung am Ort der Hauptwohnung  
 Stadt Braunschweig / Ref. Stadtentwicklung und Statistik / 0120.10-Phi / sbezi\_sbz\_2011\_alterstruktur.xls-Grf1

Statistischer Bezirk	Einwohner insges.	davon im Alter von ... bis unter ... Jahren									
		0 - 6	6 - 10	10 - 18	18 - 25	25 - 35	35 - 45	45 - 55	55 - 65	65 - 75	75 u.ä.
		1	2	3	4	5	6	7	8	9	10
01 Stadtkern	4.673	171	93	154	643	1.166	720	606	475	408	237
02 Hagen	2.972	102	53	94	473	697	372	321	305	255	300
03 Altewiek	1.840	85	32	71	167	433	263	258	202	179	150
04 Hohetor	1.754	69	32	72	166	258	227	229	194	230	277
05 Neustadt	2.295	90	46	75	201	495	321	256	245	239	327
06 Altes Hochschulv.	4.429	236	82	147	983	1.299	574	435	309	198	166
07 Am Hagenring	12.293	677	363	717	1.340	2.669	1.922	1.694	1.219	834	858
08 Prinzenpark	13.584	710	357	728	1.121	2.742	2.280	1.964	1.401	1.112	1.169
09 Viewegs Garten	3.207	189	92	174	309	644	471	482	359	276	211
10 Bürgerpark	3.653	168	78	169	260	682	563	575	492	356	310
11 Wilhelmitor-Süd	7.839	420	197	437	981	1.811	1.305	1.089	743	496	360
12 Wilhelmitor-Nord	5.591	253	135	267	662	1.137	692	732	518	469	726
13 Petritor-Ost	9.364	456	205	398	1.031	2.125	1.344	1.284	848	793	880
14 Petritor-West	3.461	138	100	203	313	499	444	499	475	404	386
15 Petritor-Nord	5.386	218	105	229	872	1.253	654	680	551	423	401
16 Nordbahnhof	3.734	159	79	172	751	1.009	471	379	298	243	173
17 Neues Hochschulv.	1.560	97	47	94	192	264	209	231	144	149	133
18 Gliesmarode	3.954	241	154	255	303	514	603	576	451	491	366
19 Riddagshausen	628	21	16	49	36	67	92	93	85	102	67
20 Hauptfriedhof	912	47	31	31	89	141	114	105	108	108	138
21 Hauptbahnhof	1.048	70	43	60	116	242	157	114	69	94	83
22 Bebelhof	2.951	171	71	178	371	630	390	369	265	273	233
23 Zuckerberg	967	49	22	72	64	116	154	171	109	127	83
24 Am Südsee	53	.	.	.	.	.	.	.	.	.	.
25 Gartenstadt	1.831	75	53	146	129	188	216	329	242	264	189
26 Hermannshöhe	4.827	338	192	418	423	717	536	633	524	508	538
27 Rothenburg	9.811	578	305	678	759	1.200	1.000	1.332	1.347	1.338	1.274
28 Weinberg	8.713	453	321	608	722	927	922	1.191	1.280	1.235	1.054
29 Alt-Lehndorf	1.230	45	27	57	83	150	155	203	200	197	113
30 Siedlung Lehndorf	4.888	228	157	399	378	387	602	815	632	607	683
31 Ölper Holz	978	37	31	55	75	136	134	179	133	108	90
32 Kanzlerfeld	3.882	159	97	234	216	308	431	559	632	730	516
33 Bundesanstalten	129	6	4	6	6	9	12	22	23	28	13
34 Völkenrode	1.694	99	86	165	115	151	252	301	209	175	141
35 Watenbüttel	2.502	113	67	178	184	249	283	448	369	394	217
36 Ölper	1.369	66	44	93	130	160	198	273	166	140	99
37 Schwarzer Berg	4.760	215	135	251	429	617	489	637	581	698	708
38 Veltenhof	2.714	116	75	158	221	328	365	436	412	393	210
39 Hafen	163	6	7	12	11	21	31	32	24	14	5
40 Rühme-West	159	7	4	13	14	23	23	28	26	16	5
41 Rühme-Ost	1.509	70	48	97	110	172	226	229	198	188	171
42 Vorwerksiedlung	1.307	57	31	85	146	184	196	222	160	139	87
43 Siegfriedviertel	7.544	373	201	402	933	1.253	868	1.075	821	814	804
44 Schuntersiedlung	1.826	99	73	159	105	166	300	378	213	188	145
45 Kralenriede	3.629	135	96	240	570	498	418	521	395	289	467
46 Bienrode	1.698	89	53	120	105	211	232	300	204	220	164
47 Querumer Forst	2.163	94	79	155	87	154	275	352	255	345	367
48 Querum	4.054	170	92	272	260	480	514	643	501	519	603
49 Pappelberg	2.595	135	107	183	161	262	358	407	314	367	301
50 Naturschutzgebiet	26	.	.	.	.	.	.	.	.	.	.
51 Mastbruch	380	10	15	38	31	19	42	68	57	39	61
52 Lindenberg	1.548	65	31	108	147	199	199	266	176	174	183
53 Südstadt	2.896	130	109	231	187	262	399	526	330	390	332
54 Heidberg	7.628	303	186	424	491	811	813	1.034	918	1.260	1.388
55 Melverode	3.674	154	104	210	242	446	467	586	462	489	514
56 Broitzern	6.104	318	261	521	463	590	902	1.056	766	709	518
57 Geitelde	1.159	51	45	105	87	96	181	236	145	133	80
58 Stiddien	217	7	8	19	13	18	35	41	26	35	15
59 Timmerlah	2.332	137	115	210	177	216	395	395	277	235	175
60 Lamme	4.131	404	318	527	211	469	902	568	285	230	217
61 Wenden	4.118	166	121	300	314	472	558	707	547	528	405
62 Harxbüttel	703	57	21	54	42	84	95	112	87	92	59
63 Thune	1.607	62	77	174	128	156	231	331	200	141	107
64 Waggum	2.960	137	91	211	166	259	413	504	378	473	328
65 Bevenrode	1.552	109	93	188	87	143	307	266	136	146	77
66 Hondelage	3.734	155	106	223	223	393	460	549	604	663	358
67 Dibbesdorf	1.508	63	49	150	125	153	159	317	262	135	95
68 Volkmarode	3.882	281	192	287	209	374	632	602	434	481	390
69 Schapen	1.606	63	56	130	98	118	221	266	211	245	198
70 Rautheim	3.835	205	152	443	321	414	600	745	403	291	261
71 Mascherode	3.764	192	122	242	162	285	549	630	518	633	431
72 Stöckheim	6.436	313	287	566	333	602	941	1.076	806	815	697
73 Leiferde	1.967	97	84	190	149	172	260	356	236	249	174
74 Rüningen	2.916	131	82	172	248	393	375	458	361	387	309
Stadt Braunschweig:	244.806	12.211	7.543	15.759	22.486	37.010	33.515	36.395	28.365	27.149	24.373

Statistischer Bezirk	Einwohner insges.	davon im Alter von ... bis unter ... Jahren (Anteile in vH)									
		0 - 6	6 - 10	10 - 18	18 - 25	25 - 35	35 - 45	45 - 55	55 - 65	65 - 75	75 u.ä.
		1	2	3	4	5	6	7	8	9	10
01 Stadtkern	100,0	3,7	2,0	3,3	13,8	25,0	15,4	13,0	10,2	8,7	5,1
02 Hagen	100,0	3,4	1,8	3,2	15,9	23,5	12,5	10,8	10,3	8,6	10,1
03 Altewiek	100,0	4,6	1,7	3,9	9,1	23,5	14,3	14,0	11,0	9,7	8,2
04 Hohetor	100,0	3,9	1,8	4,1	9,5	14,7	12,9	13,1	11,1	13,1	15,8
05 Neustadt	100,0	3,9	2,0	3,3	8,8	21,6	14,0	11,2	10,7	10,4	14,2
06 Altes Hochschulv.	100,0	5,3	1,9	3,3	22,2	29,3	13,0	9,8	7,0	4,5	3,7
07 Am Hagenring	100,0	5,5	3,0	5,8	10,9	21,7	15,6	13,8	9,9	6,8	7,0
08 Prinzenpark	100,0	5,2	2,6	5,4	8,3	20,2	16,8	14,5	10,3	8,2	8,6
09 Viewegs Garten	100,0	5,9	2,9	5,4	9,6	20,1	14,7	15,0	11,2	8,6	6,6
10 Bürgerpark	100,0	4,6	2,1	4,6	7,1	18,7	15,4	15,7	13,5	9,7	8,5
11 Wilhelmitor-Süd	100,0	5,4	2,5	5,6	12,5	23,1	16,6	13,9	9,5	6,3	4,6
12 Wilhelmitor-Nord	100,0	4,5	2,4	4,8	11,8	20,3	12,4	13,1	9,3	8,4	13,0
13 Petritor-Ost	100,0	4,9	2,2	4,3	11,0	22,7	14,4	13,7	9,1	8,5	9,4
14 Petritor-West	100,0	4,0	2,9	5,9	9,0	14,4	12,8	14,4	13,7	11,7	11,2
15 Petritor-Nord	100,0	4,0	1,9	4,3	16,2	23,3	12,1	12,6	10,2	7,9	7,4
16 Nordbahnhof	100,0	4,3	2,1	4,6	20,1	27,0	12,6	10,1	8,0	6,5	4,6
17 Neues Hochschulv.	100,0	6,2	3,0	6,0	12,3	16,9	13,4	14,8	9,2	9,6	8,5
18 Gliesmarode	100,0	6,1	3,9	6,4	7,7	13,0	15,3	14,6	11,4	12,4	9,3
19 Riddagshausen	100,0	3,3	2,5	7,8	5,7	10,7	14,6	14,8	13,5	16,2	10,7
20 Hauptfriedhof	100,0	5,2	3,4	3,4	9,8	15,5	12,5	11,5	11,8	11,8	15,1
21 Hauptbahnhof	100,0	6,7	4,1	5,7	11,1	23,1	15,0	10,9	6,6	9,0	7,9
22 Bebelhof	100,0	5,8	2,4	6,0	12,6	21,3	13,2	12,5	9,0	9,3	7,9
23 Zuckerberg	100,0	5,1	2,3	7,4	6,6	12,0	15,9	17,7	11,3	13,1	8,6
24 Am Südsee	100,0	.	.	.	.	.	.	.	.	.	.
25 Gartenstadt	100,0	4,1	2,9	8,0	7,0	10,3	11,8	18,0	13,2	14,4	10,3
26 Hermannshöhe	100,0	7,0	4,0	8,7	8,8	14,9	11,1	13,1	10,9	10,5	11,1
27 Rothenburg	100,0	5,9	3,1	6,9	7,7	12,2	10,2	13,6	13,7	13,6	13,0
28 Weinberg	100,0	5,2	3,7	7,0	8,3	10,6	10,6	13,7	14,7	14,2	12,1
29 Alt-Lehndorf	100,0	3,7	2,2	4,6	6,7	12,2	12,6	16,5	16,3	16,0	9,2
30 Siedlung Lehndorf	100,0	4,7	3,2	8,2	7,7	7,9	12,3	16,7	12,9	12,4	14,0
31 Ölper Holz	100,0	3,8	3,2	5,6	7,7	13,9	13,7	18,3	13,6	11,0	9,2
32 Kanzlerfeld	100,0	4,1	2,5	6,0	5,6	7,9	11,1	14,4	16,3	18,8	13,3
33 Bundesanstalten	100,0	4,7	3,1	4,7	4,7	7,0	9,3	17,1	17,8	21,7	10,1
34 Völkenrode	100,0	5,8	5,1	9,7	6,8	8,9	14,9	17,8	12,3	10,3	8,3
35 Watenbüttel	100,0	4,5	2,7	7,1	7,4	10,0	11,3	17,9	14,7	15,7	8,7
36 Ölper	100,0	4,8	3,2	6,8	9,5	11,7	14,5	19,9	12,1	10,2	7,2
37 Schwarzer Berg	100,0	4,5	2,8	5,3	9,0	13,0	10,3	13,4	12,2	14,7	14,9
38 Veltenhof	100,0	4,3	2,8	5,8	8,1	12,1	13,4	16,1	15,2	14,5	7,7
39 Hafen	100,0	3,7	4,3	7,4	6,7	12,9	19,0	19,6	14,7	8,6	3,1
40 Rühme-West	100,0	4,4	2,5	8,2	8,8	14,5	14,5	17,6	16,4	10,1	3,1
41 Rühme-Ost	100,0	4,6	3,2	6,4	7,3	11,4	15,0	15,2	13,1	12,5	11,3
42 Vorwerksiedlung	100,0	4,4	2,4	6,5	11,2	14,1	15,0	17,0	12,2	10,6	6,7
43 Siegfriedviertel	100,0	4,9	2,7	5,3	12,4	16,6	11,5	14,2	10,9	10,8	10,7
44 Schuntersiedlung	100,0	5,4	4,0	8,7	5,8	9,1	16,4	20,7	11,7	10,3	7,9
45 Kralenriede	100,0	3,7	2,6	6,6	15,7	13,7	11,5	14,4	10,9	8,0	12,9
46 Bienrode	100,0	5,2	3,1	7,1	6,2	12,4	13,7	17,7	12,0	13,0	9,7
47 Querumer Forst	100,0	4,3	3,7	7,2	4,0	7,1	12,7	16,3	11,8	16,0	17,0
48 Querum	100,0	4,2	2,3	6,7	6,4	11,8	12,7	15,9	12,4	12,8	14,9
49 Pappelberg	100,0	5,2	4,1	7,1	6,2	10,1	13,8	15,7	12,1	14,1	11,6
50 Naturschutzgebiet	100,0	.	.	.	.	.	.	.	.	.	.
51 Mastbruch	100,0	2,6	3,9	10,0	8,2	5,0	11,1	17,9	15,0	10,3	16,1
52 Lindenberg	100,0	4,2	2,0	7,0	9,5	12,9	12,9	17,2	11,4	11,2	11,8
53 Südstadt	100,0	4,5	3,8	8,0	6,5	9,0	13,8	18,2	11,4	13,5	11,5
54 Heidberg	100,0	4,0	2,4	5,6	6,4	10,6	10,7	13,6	12,0	16,5	18,2
55 Melverode	100,0	4,2	2,8	5,7	6,6	12,1	12,7	15,9	12,6	13,3	14,0
56 Broitzem	100,0	5,2	4,3	8,5	7,6	9,7	14,8	17,3	12,5	11,6	8,5
57 Geitelde	100,0	4,4	3,9	9,1	7,5	8,3	15,6	20,4	12,5	11,5	6,9
58 Stiddien	100,0	3,2	3,7	8,8	6,0	8,3	16,1	18,9	12,0	16,1	6,9
59 Timmerlah	100,0	5,9	4,9	9,0	7,6	9,3	16,9	16,9	11,9	10,1	7,5
60 Lamme	100,0	9,8	7,7	12,8	5,1	11,4	21,8	13,7	6,9	5,6	5,3
61 Wenden	100,0	4,0	2,9	7,3	7,6	11,5	13,6	17,2	13,3	12,8	9,8
62 Harxbüttel	100,0	8,1	3,0	7,7	6,0	11,9	13,5	15,9	12,4	13,1	8,4
63 Thune	100,0	3,9	4,8	10,8	8,0	9,7	14,4	20,6	12,4	8,8	6,7
64 Waggum	100,0	4,6	3,1	7,1	5,6	8,8	14,0	17,0	12,8	16,0	11,1
65 Bevenrode	100,0	7,0	6,0	12,1	5,6	9,2	19,8	17,1	8,8	9,4	5,0
66 Hondelage	100,0	4,2	2,8	6,0	6,0	10,5	12,3	14,7	16,2	17,8	9,6
67 Dibbesdorf	100,0	4,2	3,2	9,9	8,3	10,1	10,5	21,0	17,4	9,0	6,3
68 Volkmarode	100,0	7,2	4,9	7,4	5,4	9,6	16,3	15,5	11,2	12,4	10,0
69 Schapen	100,0	3,9	3,5	8,1	6,1	7,3	13,8	16,6	13,1	15,3	12,3
70 Rautheim	100,0	5,3	4,0	11,6	8,4	10,8	15,6	19,4	10,5	7,6	6,8
71 Mascherode	100,0	5,1	3,2	6,4	4,3	7,6	14,6	16,7	13,8	16,8	11,5
72 Stöckheim	100,0	4,9	4,5	8,8	5,2	9,4	14,6	16,7	12,5	12,7	10,8
73 Leiferde	100,0	4,9	4,3	9,7	7,6	8,7	13,2	18,1	12,0	12,7	8,8
74 Rüningen	100,0	4,5	2,8	5,9	8,5	13,5	12,9	15,7	12,4	13,3	10,6
Stadt Braunschweig:	100,0	5,0	3,1	6,4	9,2	15,1	13,7	14,9	11,6	11,1	10,0

Geburts- jahr	Alter (Jahre)	Bevölkerung a.O.d.Hw.			Geburts- jahr	Alter (Jahre)	Bevölkerung a.O.d.Hw.		
		insges.	davon				insges.	davon	
			Männl.	Weibl.				Männl.	Weibl.
1	2	3	1	2	3				
1912 u.ä.	99 u.ä.	100	10	90	1962	49	3.772	1.831	1.941
1913	98	68	17	51	1963	48	3.786	1.990	1.796
1914	97	100	20	80	1964	47	3.954	2.045	1.909
1915	96	105	15	90	1965	46	3.839	1.980	1.859
1916	95	124	23	101	1966	45	3.933	2.059	1.874
1917	94	150	39	111	1967	44	3.989	2.107	1.882
1918	93	184	37	147	1968	43	4.011	2.087	1.924
1919	92	323	49	274	1969	42	3.752	1.971	1.781
1920	91	543	150	393	1970	41	3.448	1.754	1.694
1921	90	656	143	513	1971	40	3.261	1.754	1.507
1922	89	701	179	522	1972	39	3.129	1.669	1.460
1923	88	782	180	602	1973	38	2.924	1.468	1.456
1924	87	961	257	704	1974	37	2.900	1.502	1.398
1925	86	1.063	261	802	1975	36	2.958	1.555	1.403
1926	85	1.241	388	853	1976	35	3.143	1.617	1.526
1927	84	1.272	434	838	1977	34	3.171	1.636	1.535
1928	83	1.388	485	903	1978	33	3.425	1.802	1.623
1929	82	1.587	553	1.034	1979	32	3.472	1.795	1.677
1930	81	1.588	617	971	1980	31	3.862	1.989	1.873
1931	80	1.471	563	908	1981	30	3.857	2.023	1.834
1932	79	1.507	593	914	1982	29	3.919	2.004	1.915
1933	78	1.503	629	874	1983	28	3.907	2.013	1.894
1934	77	2.054	869	1.185	1984	27	3.809	2.052	1.757
1935	76	2.349	1.009	1.340	1985	26	3.746	1.943	1.803
1936	75	2.553	1.091	1.462	1986	25	3.842	1.984	1.858
1937	74	2.741	1.225	1.516	1987	24	3.885	2.014	1.871
1938	73	2.851	1.286	1.565	1988	23	3.900	2.013	1.887
1939	72	3.077	1.400	1.677	1989	22	3.568	1.821	1.747
1940	71	3.156	1.497	1.659	1990	21	3.429	1.770	1.659
1941	70	3.224	1.540	1.684	1991	20	2.919	1.517	1.402
1942	69	2.694	1.261	1.433	1992	19	2.559	1.316	1.243
1943	68	2.714	1.282	1.432	1993	18	2.226	1.164	1.062
1944	67	2.511	1.176	1.335	1994	17	2.075	1.033	1.042
1945	66	1.965	963	1.002	1995	16	1.961	1.020	941
1946	65	2.216	1.035	1.181	1996	15	1.924	989	935
1947	64	2.517	1.193	1.324	1997	14	2.052	1.058	994
1948	63	2.694	1.291	1.403	1998	13	1.922	982	940
1949	62	2.858	1.343	1.515	1999	12	1.944	969	975
1950	61	2.826	1.350	1.476	2000	11	1.935	1.001	934
1951	60	2.716	1.345	1.371	2001	10	1.946	975	971
1952	59	2.839	1.312	1.527	2002	9	1.934	989	945
1953	58	2.865	1.373	1.492	2003	8	1.834	932	902
1954	57	2.930	1.431	1.499	2004	7	1.910	968	942
1955	56	3.008	1.529	1.479	2005	6	1.865	897	968
1956	55	3.112	1.548	1.564	2006	5	1.954	1.023	931
1957	54	3.243	1.572	1.671	2007	4	2.036	1.051	985
1958	53	3.280	1.603	1.677	2008	3	1.988	1.016	972
1959	52	3.493	1.750	1.743	2009	2	2.018	1.036	982
1960	51	3.488	1.753	1.735	2010	1	2.146	1.068	1.078
1961	50	3.607	1.823	1.784	2011	0	2.069	1.072	997
		Summe:					244.806	119.816	124.990

# Karte der Statistischen Bezirke



Maßstab 1:100 000

Karte: © Stadt Braunschweig, Abteilung Geoinformation, 2010

www.braunschweig.de/  
geoinformation  
Geodaten | UK60.15-1010

- |                              |                               |                        |                         |                  |                  |
|------------------------------|-------------------------------|------------------------|-------------------------|------------------|------------------|
| 01... Stadtkern              | 14 ... Petritor-West          | 27 ... Rothenburg      | 40 ... Rühme-West       | 53... Südstadt   | 66... Hondelage  |
| 02... Hagen                  | 15 ... Petritor-Nord          | 28... Weinberg         | 41... Rühme-Ost         | 54... Heidberg   | 67... Dibbesdorf |
| 03... Altwiek                | 16 ... Nordbahnhof            | 29... Alt-Lehdorf      | 42... Vorwerksiedlung   | 55... Melverode  | 68... Volkmarode |
| 04 ... Hohetor               | 17 ... Neues Hochschulviertel | 30... Siedlung Lehdorf | 43... Siegfriedviertel  | 56... Broitzem   | 69... Schapen    |
| 05... Neustadt               | 18 ... Gliesmarode            | 31... Ölper Holz       | 44 ... Schuntersiedlung | 57... Geitelde   | 70... Rautheim   |
| 06... Altes Hochschulviertel | 19... Riddagshausen           | 32... Kanzlerfeld      | 45... Kralenriede       | 58... Stiddien   | 71... Mascherode |
| 07... Am Hagenring           | 20... Hauptfriedhof           | 33... Bundesanstalten  | 46... Bienrode          | 59... Timmerlah  | 72 ... Stöckheim |
| 08 ... Prinzenpark           | 21... Hauptbahnhof            | 34... Völkenrode       | 47... Querumer Forst    | 60... Lamme      | 73... Leiferde   |
| 09... Viewegs Garten         | 22... Bebelhof                | 35... Watenbüttel      | 48 ... Querum           | 61 ... Wenden    | 74... Rüningen   |
| 10 ... Bürgerpark            | 23... Zuckerberg              | 36... Ölper            | 49... Pappelberg        | 62... Harxbüttel |                  |
| 11... Wilhelmitor-Süd        | 24... Am Südsee               | 37 ... Schwarzer Berg  | 50... Naturschutzgebiet | 63... Thune      |                  |
| 12 ... Wilhelmitor-Nord      | 25... Gartenstadt             | 38... Veltenhof        | 51 ... Mastbruch        | 64... Waggum     |                  |
| 13 ... Petritor-Ost          | 26... Hermannshöhe            | 39... Hafen            | 52... Lindenberg        | 65... Bevenrode  |                  |