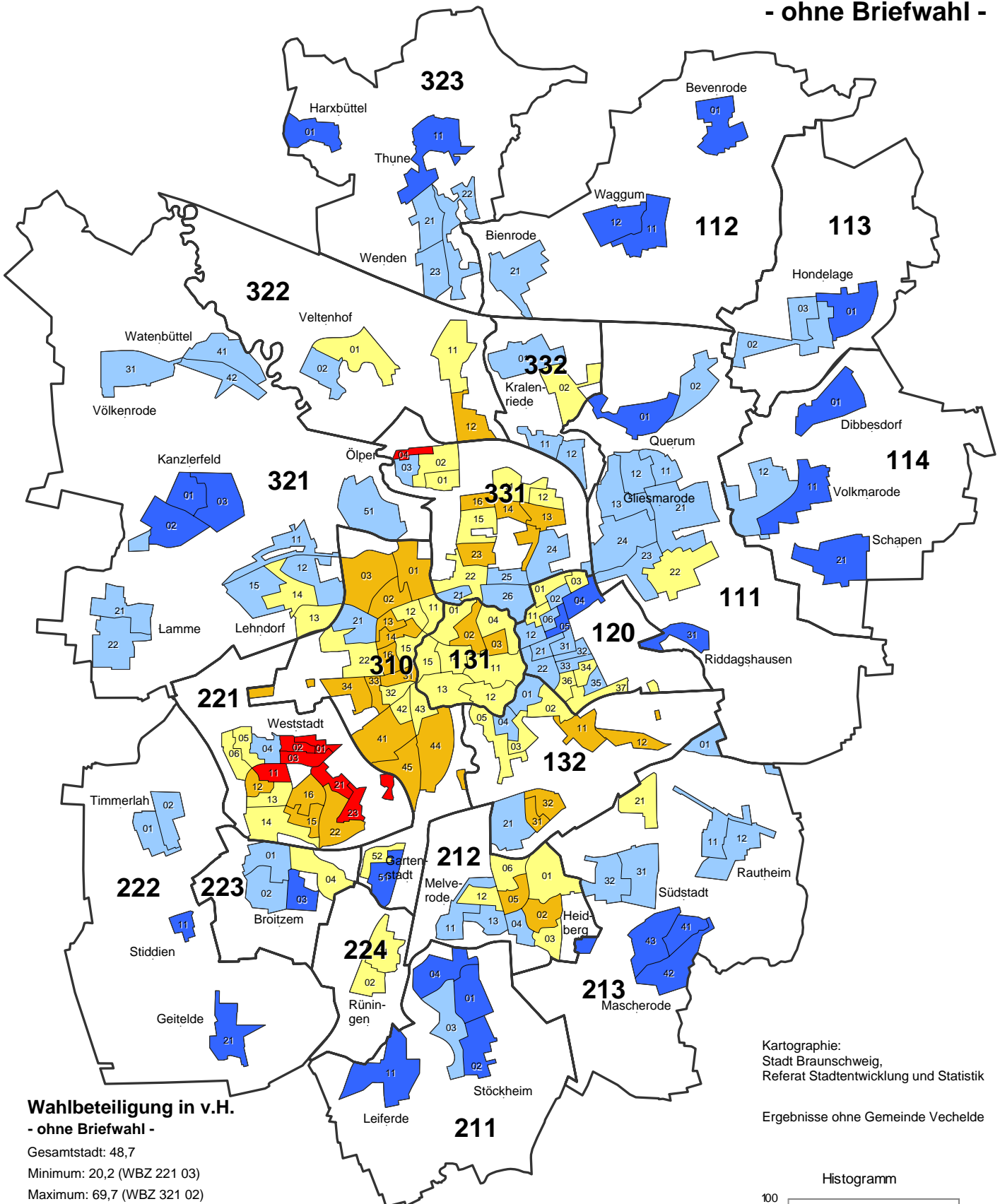


Karten

Wahlbeteiligung

- ohne Briefwahl -



Kartographie:
Stadt Braunschweig,
Referat Stadtentwicklung und Statistik

Ergebnisse ohne Gemeinde Vechelde

Wahlbeteiligung in v.H. - ohne Briefwahl -

Gesamtstadt: 48,7

Minimum: 20,2 (WBZ 221 03)

Maximum: 69,7 (WBZ 321 02)

20,2 bis unter 30,1 (7)

30,1 bis unter 40,0 (29)

40,0 bis unter 49,9 (48)

49,9 bis unter 59,8 (59)

59,8 und mehr (27)

Wahlbeteiligung insgesamt (inkl. Briefwahl): 57,2 %

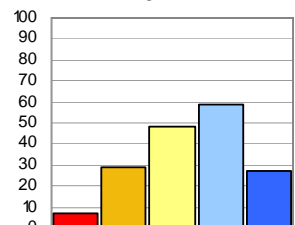
211

Grenze und Nummer des Stadtbezirks

—

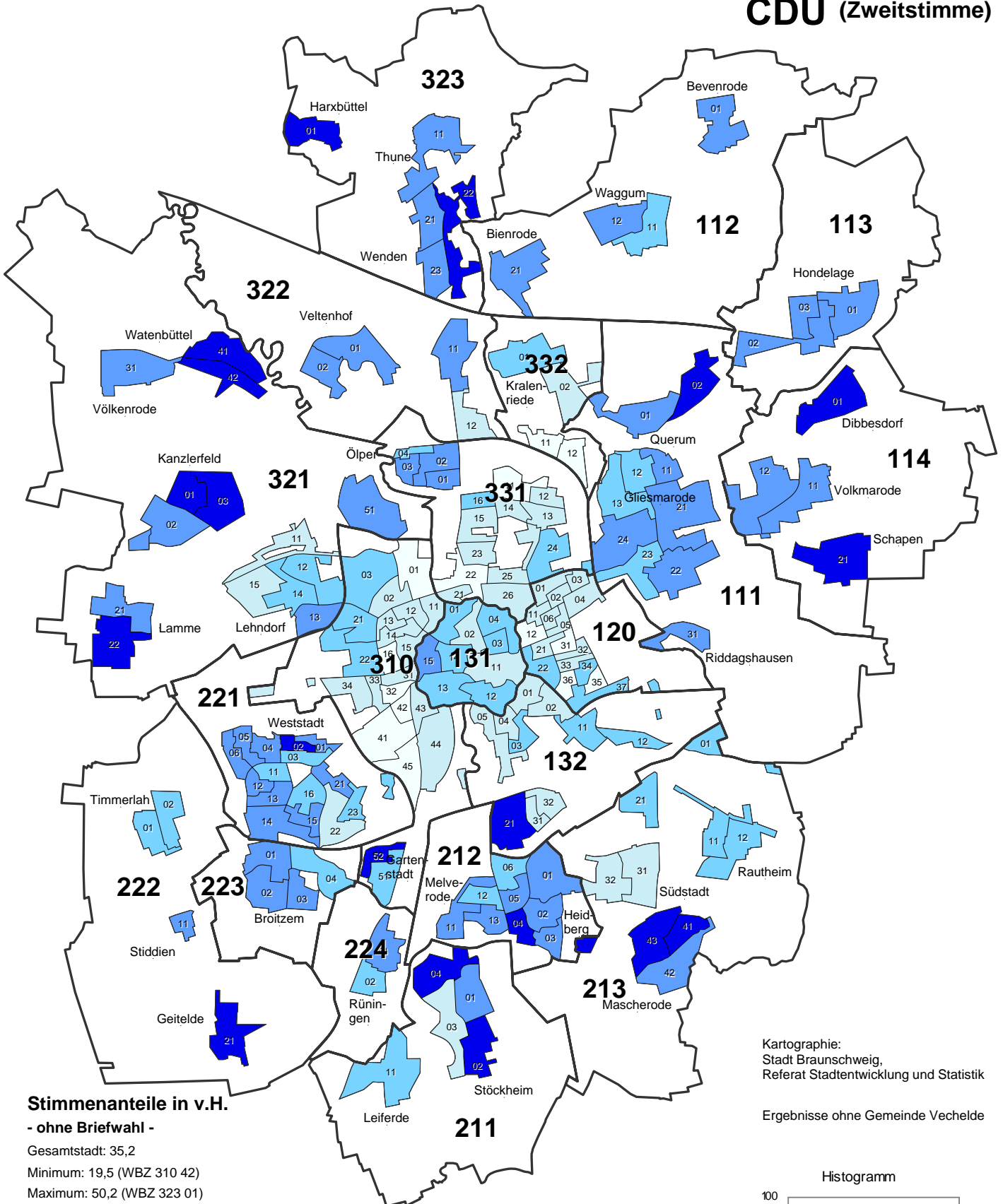
Grenze des Wahlbezirks

Histogramm



Stimmenanteile der Parteien (ohne Briefwahl)

CDU (Zweitstimme)



Stimmenanteile in v.H.

- ohne Briefwahl -

Gesamtstadt: 35,2

Minimum: 19,5 (WBZ 310 42)

Maximum: 50,2 (WBZ 323 01)

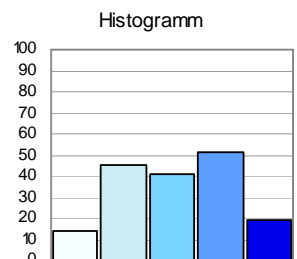
- 19,5 bis unter 25,6 (14)
- 25,6 bis unter 31,8 (45)
- 31,8 bis unter 37,9 (41)
- 37,9 bis unter 44,1 (51)
- 44,1 und mehr (19)

Stimmenanteile insgesamt (inkl. Briefwahl): 36,9 %

211
 Grenze und Nummer des Stadtbezirks
 Grenze des Wahlbezirks

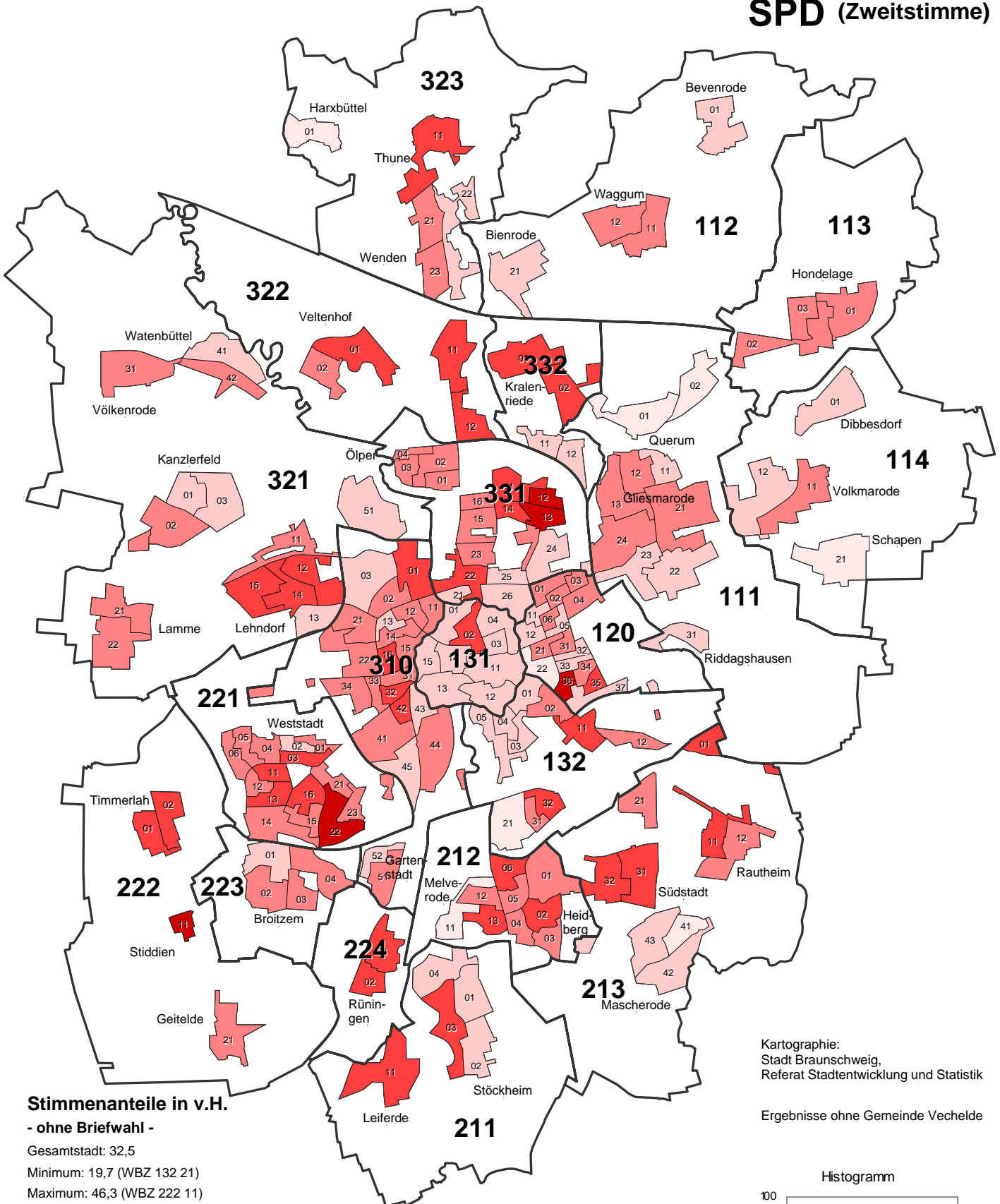
Kartographie:
 Stadt Braunschweig,
 Referat Stadtentwicklung und Statistik

Ergebnisse ohne Gemeinde Vechelde



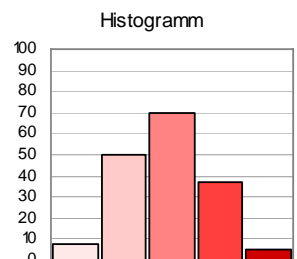
Stimmenanteile der Parteien (ohne Briefwahl)

SPD (Zweitstimme)



Kartographie:
 Stadt Braunschweig,
 Referat Stadtentwicklung und Statistik

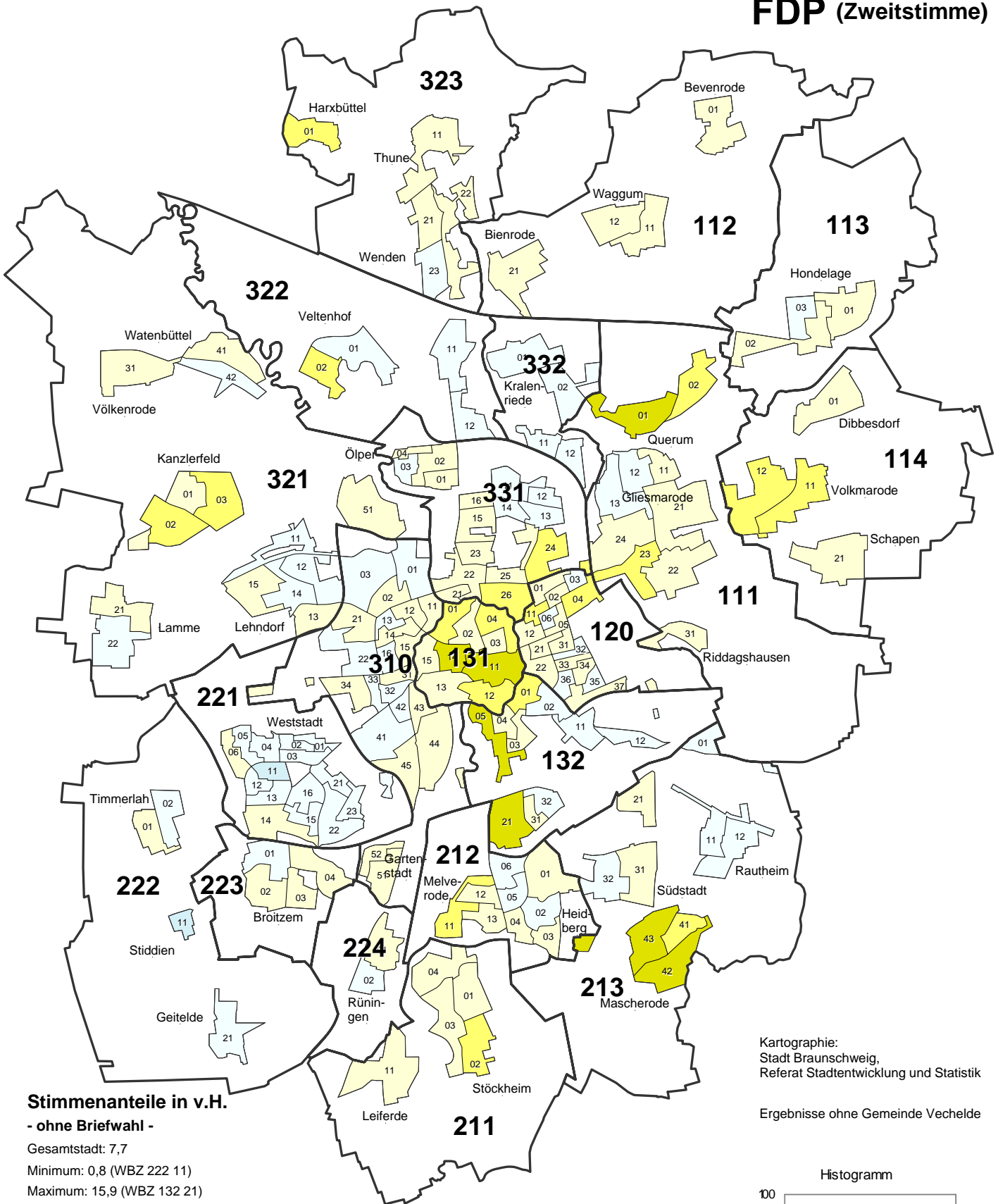
Ergebnisse ohne Gemeinde Vechelde



211
 — Grenze und Nummer des Stadtbezirks
 — Grenze des Wahlbezirks

Stimmenanteile der Parteien (ohne Briefwahl)

FDP (Zweitstimme)



Kartographie:
Stadt Braunschweig,
Referat Stadtentwicklung und Statistik

Ergebnisse ohne Gemeinde Vechelde

Stimmenanteile in v.H.

- ohne Briefwahl -

Gesamtstadt: 7,7

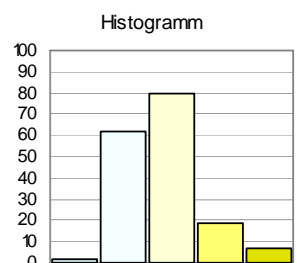
Minimum: 0,8 (WBZ 222 11)

Maximum: 15,9 (WBZ 132 21)

- 0,8 bis unter 3,8 (2)
- 3,8 bis unter 6,8 (62)
- 6,8 bis unter 9,9 (80)
- 9,9 bis unter 12,9 (19)
- 12,9 und mehr (7)

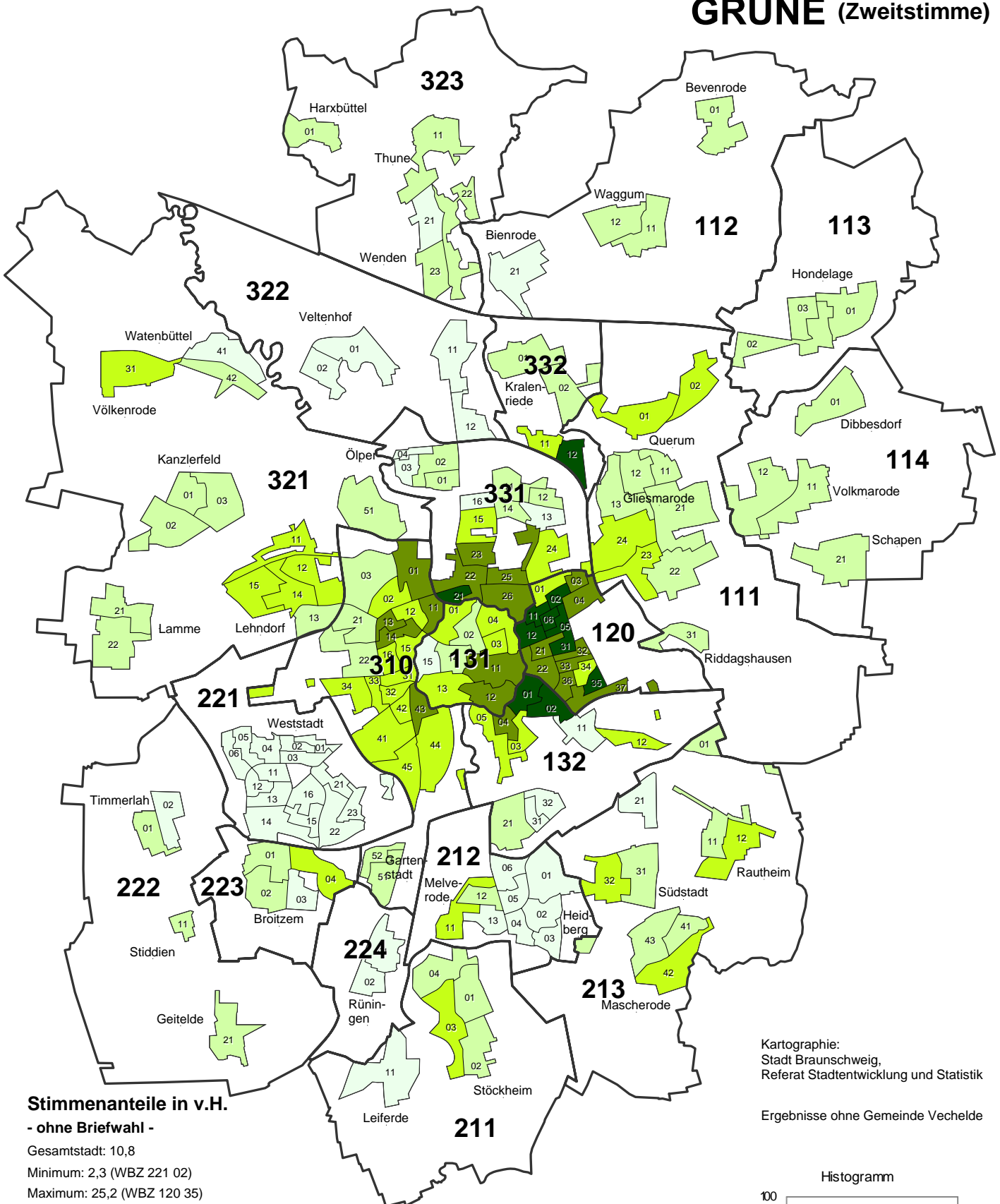
Stimmenanteile insgesamt (inkl. Briefwahl): 8,1 %

211
 Grenze und Nummer des Stadtbezirks
 Grenze des Wahlbezirks



Stimmenanteile der Parteien (ohne Briefwahl)

GRÜNE (Zweitstimme)



Kartographie:
Stadt Braunschweig,
Referat Stadtentwicklung und Statistik

Ergebnisse ohne Gemeinde Vechelde

Stimmenanteile in v.H.

- ohne Briefwahl -

Gesamtstadt: 10,8

Minimum: 2,3 (WBZ 221 02)

Maximum: 25,2 (WBZ 120 35)

- 2,3 bis unter 6,9 (43)
- 6,9 bis unter 11,5 (57)
- 11,5 bis unter 16,0 (39)
- 16,0 bis unter 20,6 (20)
- 20,6 und mehr (11)

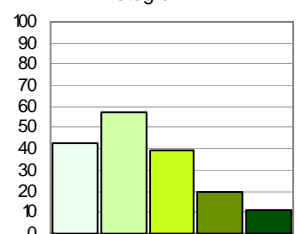
Stimmenanteile insgesamt (inkl. Briefwahl): 11,0 %

211

— Grenze und Nummer des Stadtbezirks

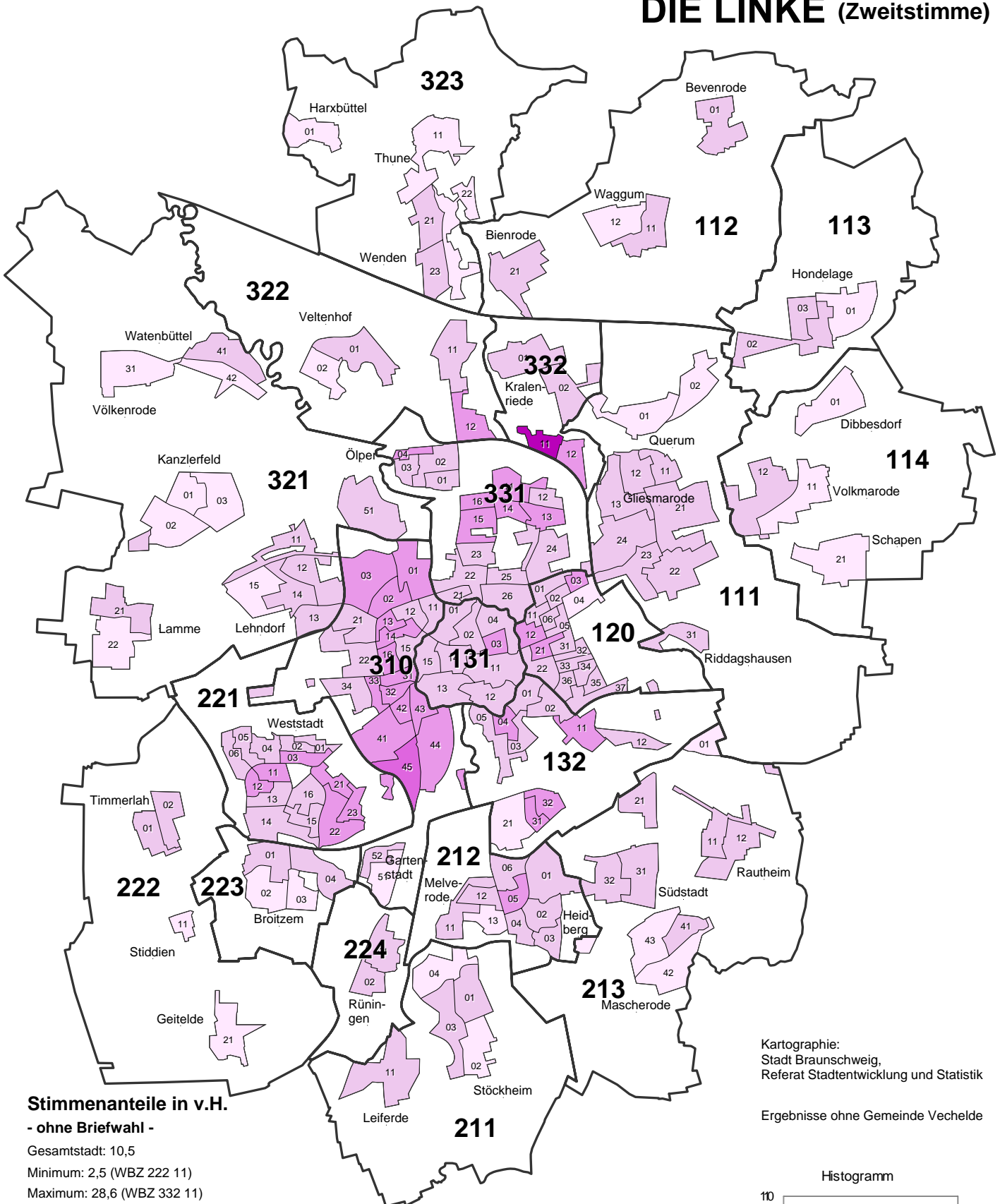
— Grenze des Wahlbezirks

Histogramm



Stimmenanteile der Parteien (ohne Briefwahl)

DIE LINKE (Zweitstimme)



Stimmenanteile in v.H.

- ohne Briefwahl -

Gesamtstadt: 10,5

Minimum: 2,5 (WBZ 222 11)

Maximum: 28,6 (WBZ 332 11)

- 2,5 bis unter 7,7 (31)
- 7,7 bis unter 12,9 (101)
- 12,9 bis unter 18,2 (36)
- 18,2 bis unter 23,4 (1)
- 23,4 und mehr (1)

Stimmenanteile insgesamt (inkl. Briefwahl): 9,5 %

211

Grenze und Nummer des Stadtbezirks

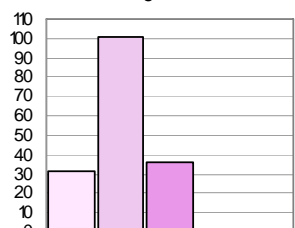
—

Grenze des Wahlbezirks

Kartographie:
Stadt Braunschweig,
Referat Stadtentwicklung und Statistik

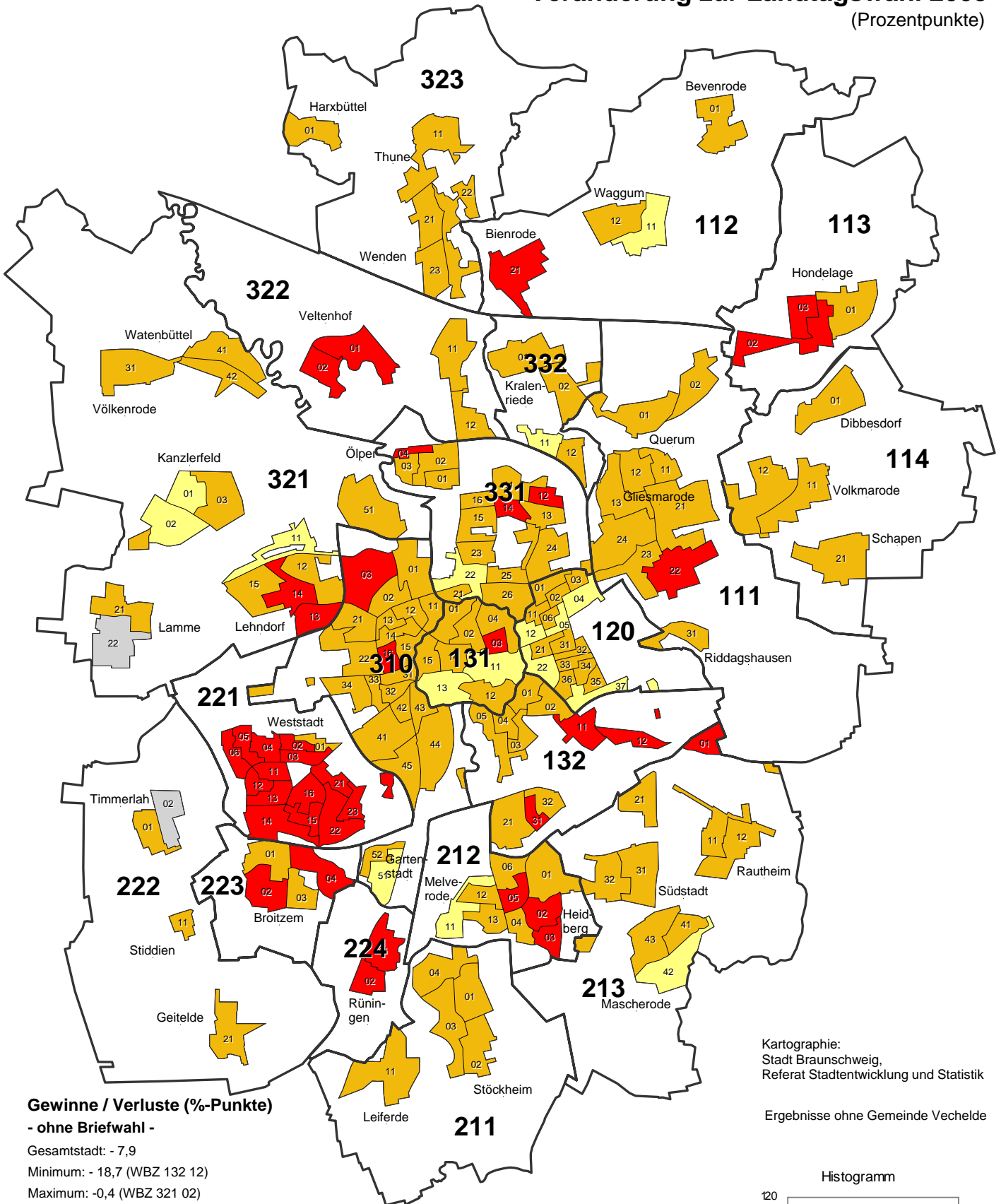
Ergebnisse ohne Gemeinde Vechelde

Histogramm



Wahlbeteiligung

Veränderung zur Landtagswahl 2003
(Prozentpunkte)



Gewinne / Verluste (%-Punkte)

- ohne Briefwahl -

Gesamtstadt: - 7,9

Minimum: - 18,7 (WBZ 132 12)

Maximum: -0,4 (WBZ 321 02)

- unter -10,0 (39)
- 10,0 bis unter -3,0 (113)
- 3,0 bis unter 0,0 (16)
- 0,0 bis unter 3,0 (0)
- 3,0 bis unter 10,0 (0)
- 10,0 und mehr (0)

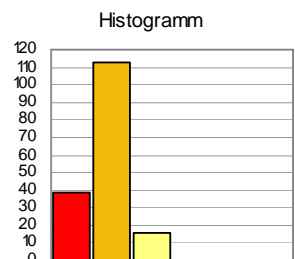
211 Grenze und Nummer des Stadtbezirks

— Grenze des Wahlbezirks

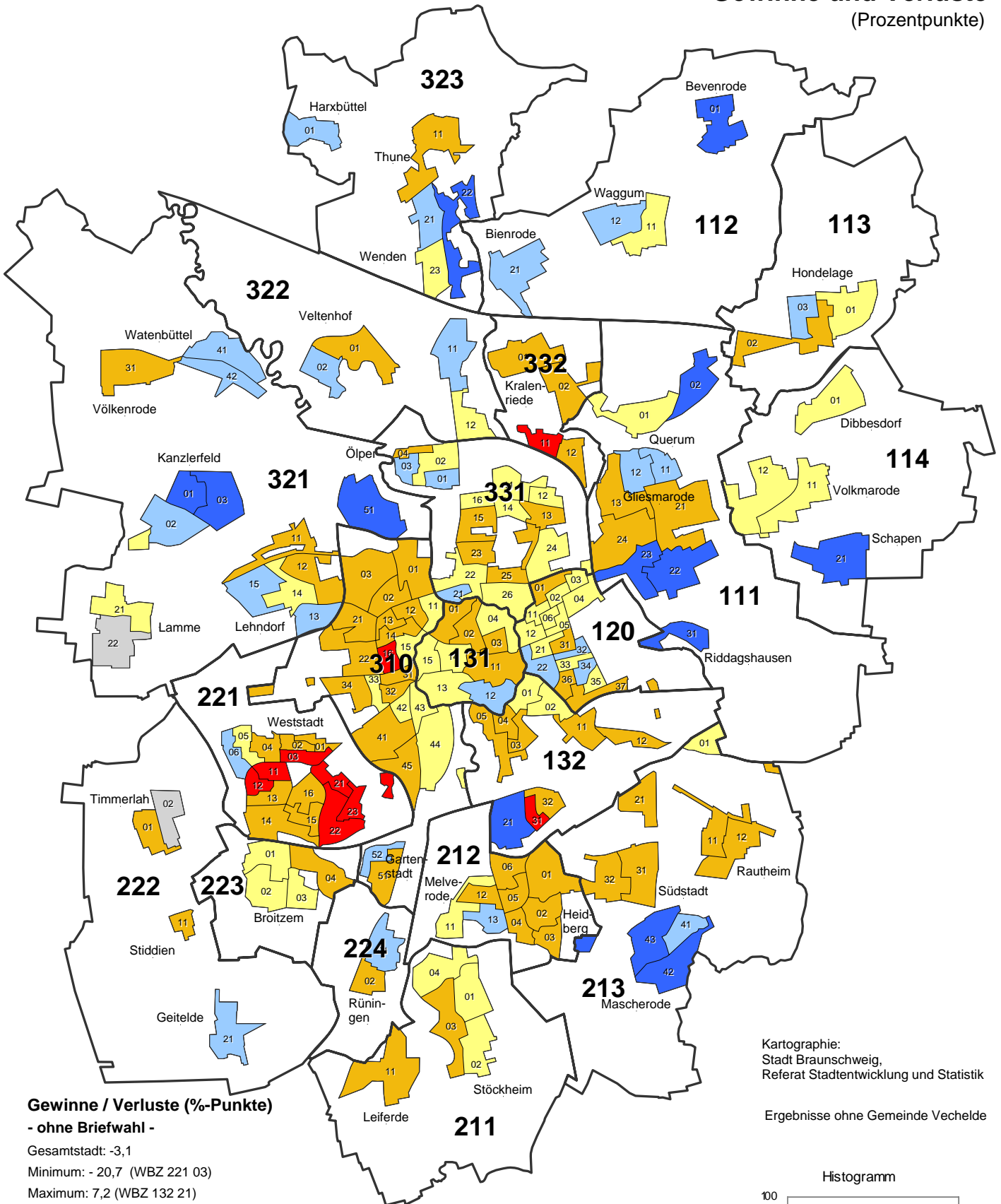
Braunschweig insgesamt (inkl. Briefwahl): -9,7 %-Pkt.

Kartographie:
Stadt Braunschweig,
Referat Stadtentwicklung und Statistik

Ergebnisse ohne Gemeinde Vechede



Gewinne und Verluste
 (Prozentpunkte)



Kartographie:
 Stadt Braunschweig,
 Referat Stadtentwicklung und Statistik

Ergebnisse ohne Gemeinde Vechede

Gewinne / Verluste (%-Punkte)

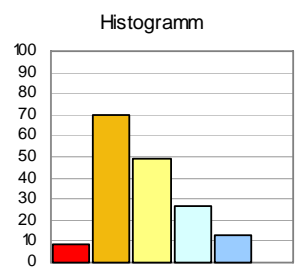
- ohne Briefwahl -
 Gesamtstadt: -3,1
 Minimum: - 20,7 (WBZ 221 03)
 Maximum: 7,2 (WBZ 132 21)

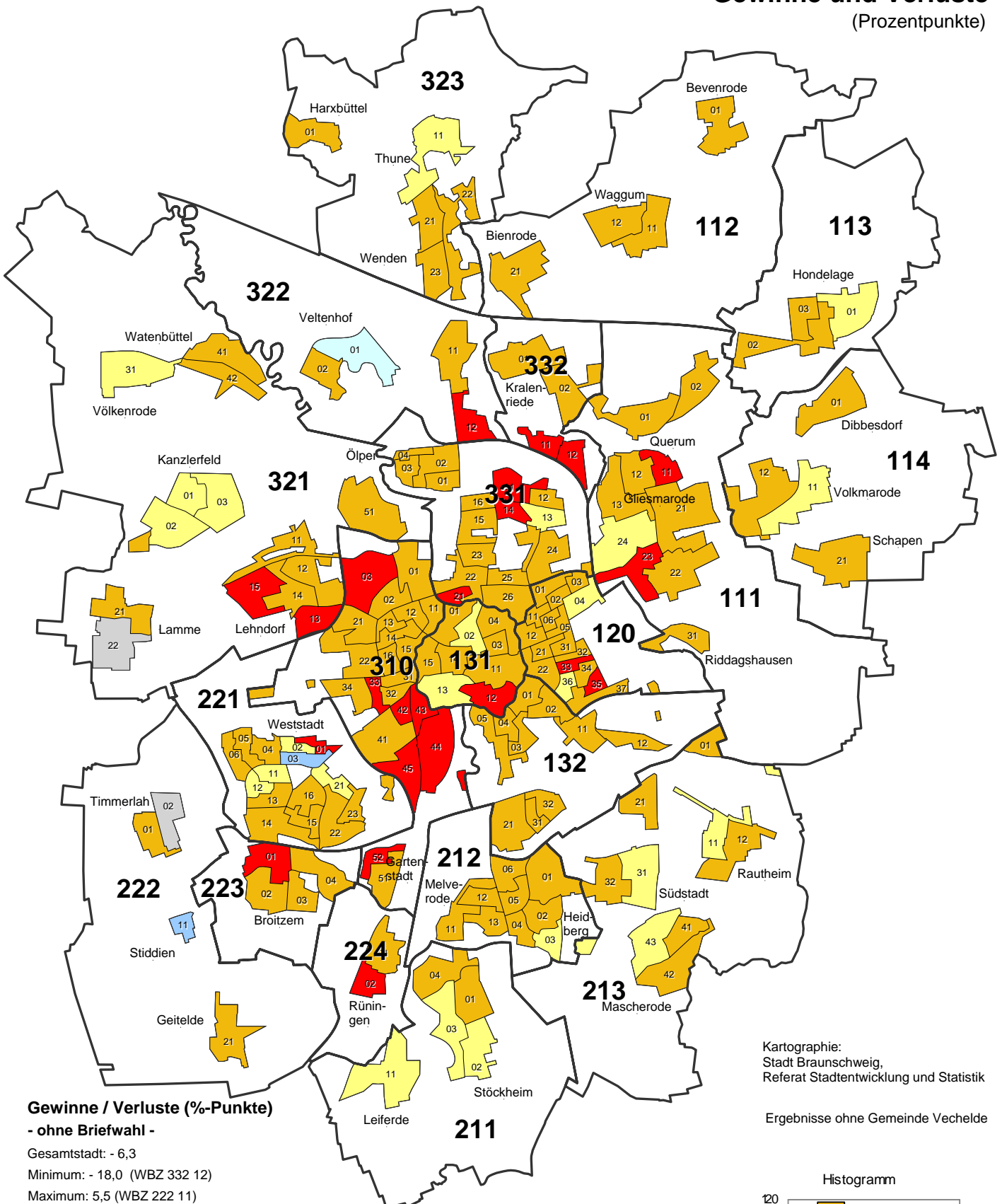
- unter -10,0 (9)
- -10,0 bis unter -3,0 (70)
- -3,0 bis unter 0,0 (49)
- 0,0 bis unter 3,0 (27)
- 3,0 bis unter 10,0 (13)
- 10,0 und mehr (0)

211 Grenze und Nummer des Stadtbezirks

— Grenze des Wahlbezirks

Braunschweig insgesamt (inkl. Briefwahl): -2,7 %-Pkt.





Gewinne / Verluste (%-Punkte)

- ohne Briefwahl -
 Gesamtstadt: - 6,3
 Minimum: - 18,0 (WBZ 332 12)
 Maximum: 5,5 (WBZ 222 11)

- unter -10,0 (23)
- -10,0 bis unter -3,0 (118)
- -3,0 bis unter 0,0 (24)
- 0,0 bis unter 3,0 (1)
- 3,0 bis unter 10,0 (2)
- 10,0 und mehr (0)

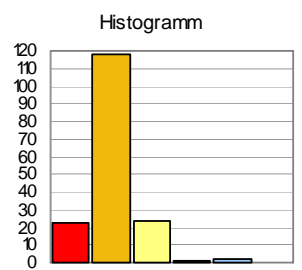
211 Grenze und Nummer des Stadtbezirks

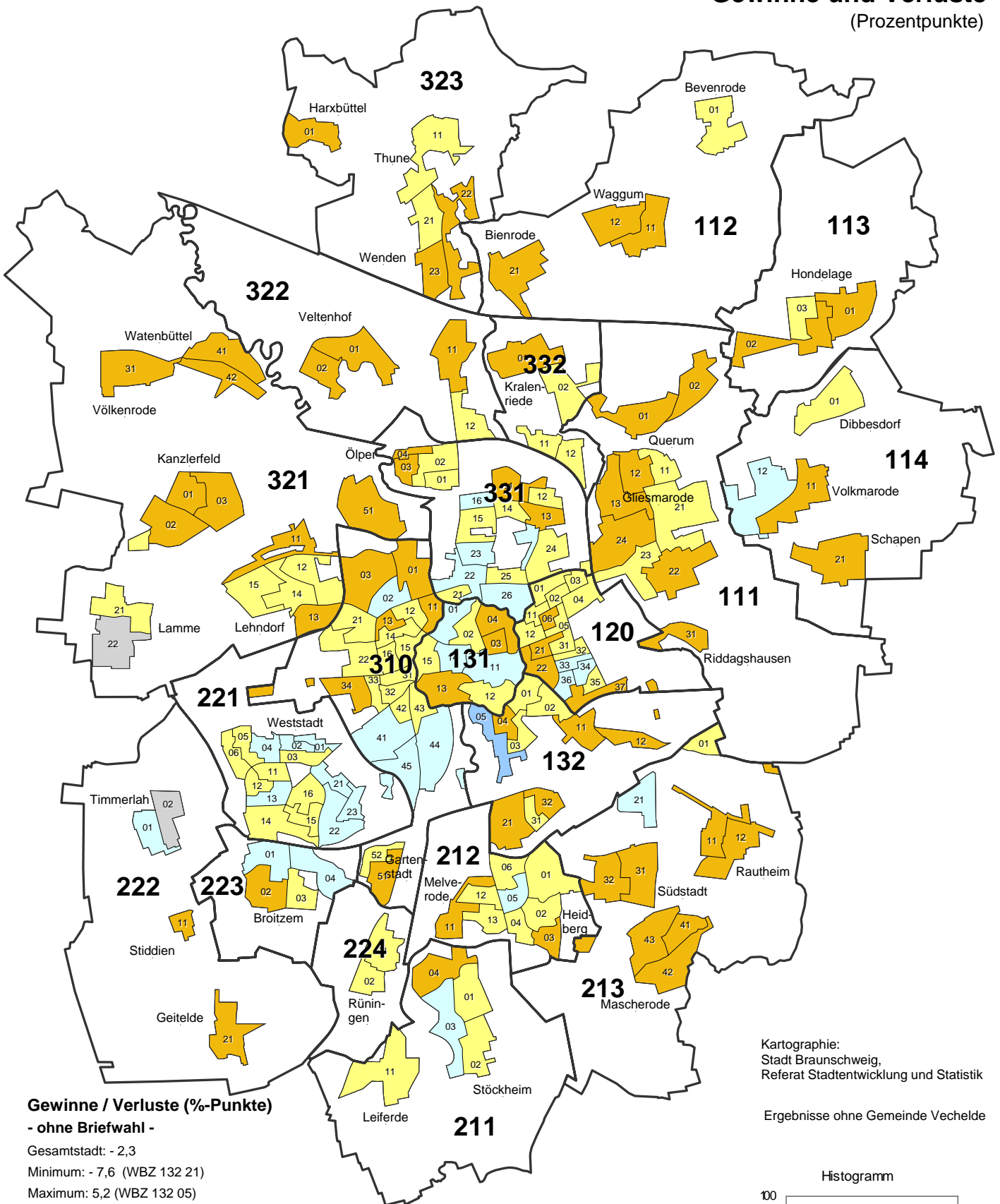
— Grenze des Wahlbezirks

Braunschweig insgesamt (inkl. Briefwahl): - 6,5 %-Pkt.

Kartographie:
 Stadt Braunschweig,
 Referat Stadtentwicklung und Statistik

Ergebnisse ohne Gemeinde Vechede





Kartographie:
Stadt Braunschweig,
Referat Stadtentwicklung und Statistik

Ergebnisse ohne Gemeinde Vechede

Gewinne / Verluste (%-Punkte)

- ohne Briefwahl -

Gesamtstadt: - 2,3

Minimum: - 7,6 (WBZ 132 21)

Maximum: 5,2 (WBZ 132 05)

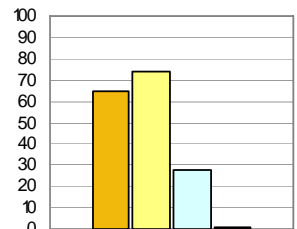
- unter -10,0 (0)
- 10,0 bis unter -3,0 (65)
- 3,0 bis unter 0,0 (74)
- 0,0 bis unter 3,0 (28)
- 3,0 bis unter 10,0 (1)
- 10,0 und mehr (0)

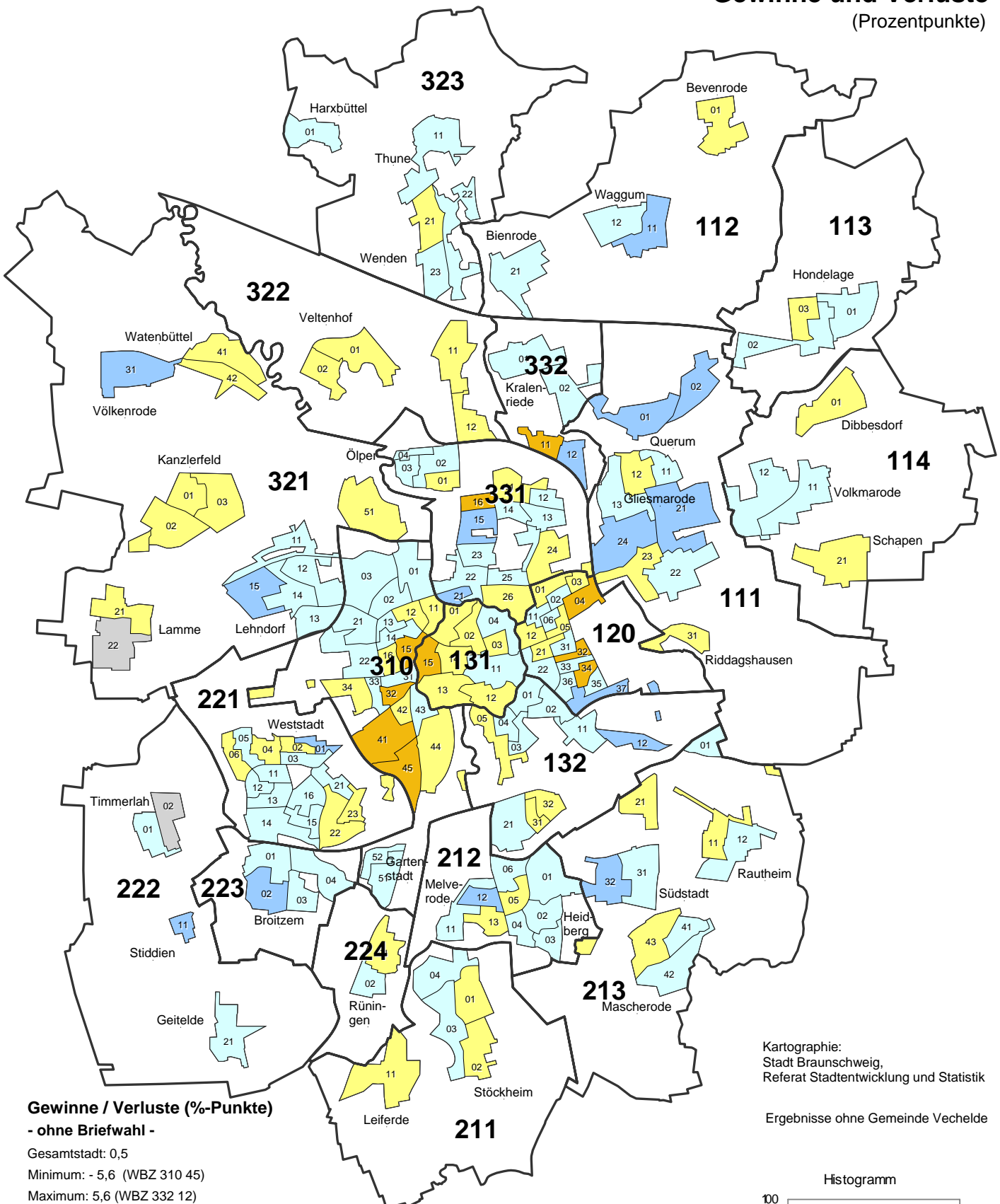
211 Grenze und Nummer des Stadtbezirks

— Grenze des Wahlbezirks

Braunschweig insgesamt (inkl. Briefwahl): - 1,8 %-Pkt.

Histogramm





Kartographie:
Stadt Braunschweig,
Referat Stadtentwicklung und Statistik

Ergebnisse ohne Gemeinde Vechede

Gewinne / Verluste (%-Punkte)

- ohne Briefwahl -

Gesamtstadt: 0,5

Minimum: - 5,6 (WBZ 310 45)

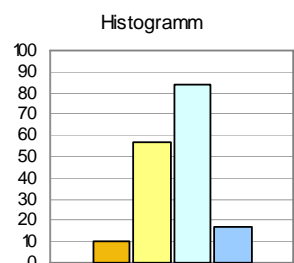
Maximum: 5,6 (WBZ 332 12)

- unter -10,0 (0)
- 10,0 bis unter -3,0 (10)
- 3,0 bis unter 0,0 (57)
- 0,0 bis unter 3,0 (84)
- 3,0 bis unter 10,0 (17)
- 10,0 und mehr (0)

211 Grenze und Nummer des Stadtbezirks

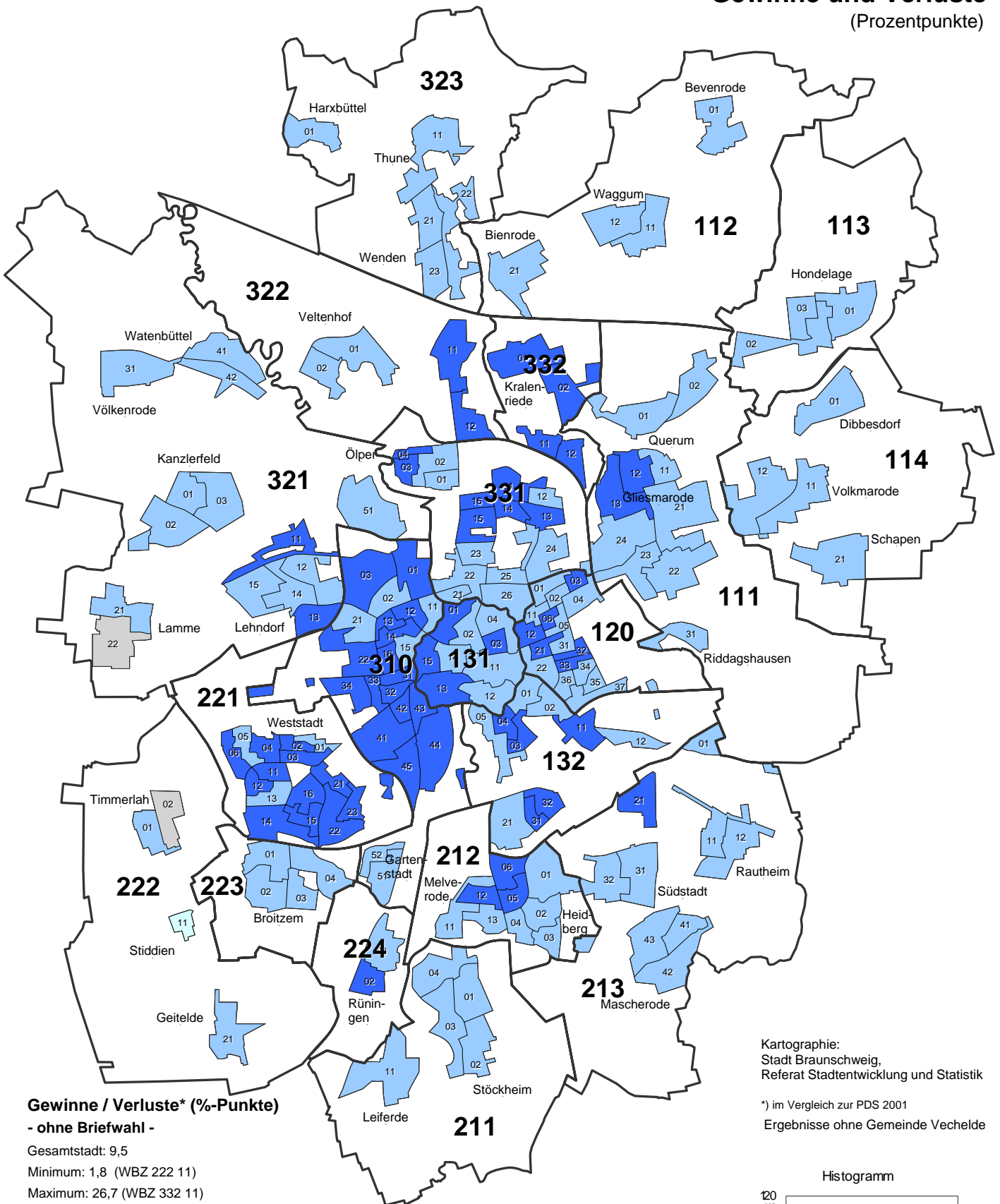
— Grenze des Wahlbezirks

Braunschweig insgesamt (inkl. Briefwahl): 0,8 %-Pkt.



DIE LINKE (Zweitstimme)

Gewinne und Verluste
(Prozentpunkte)



Gewinne / Verluste* (%-Punkte)

- ohne Briefwahl -

Gesamtstadt: 9,5

Minimum: 1,8 (WBZ 222 11)

Maximum: 26,7 (WBZ 332 11)

- unter -10,0 (0)
- 10,0 bis unter -3,0 (0)
- 3,0 bis unter 0,0 (0)
- 0,0 bis unter 3,0 (1)
- 3,0 bis unter 10,0 (102)
- 10,0 und mehr (65)

211

Grenze und Nummer des Stadtbezirks

— Grenze des Wahlbezirks

Braunschweig insgesamt (inkl. Briefwahl): 8,5 %-Pkt.

Kartographie:
Stadt Braunschweig,
Referat Stadtentwicklung und Statistik

*) im Vergleich zur PDS 2001
Ergebnisse ohne Gemeinde Vechedle

Histogramm

