

Spohr,

W. G. Lu 19^{tes}
Juli 1843.

Hofgehofen Herr,

Da ich Ihnen Bennet auf seine An-
frage nun meine Entschuldigun-
gen schreiben, so ist die freywillige
Abweichung der H. E. nachher
nicht, und die, die ich anfangs
nicht geglaubt, daß sie mich
sondern beständig habe, wenn ich
nun so sehr, da Sie die 2^{te} Ein-
sicht gegen die Dänische und
jetzt gar schon befragt wurde. Ist
Einer aber nicht so glücklich
sein, als erwartet wurde und hat
die, wie erlaubte, keine
Lassen, so will ich von der
erwarteten und, wie ich glaub,
Linden gar nicht erlauben und
mit der nun angebotenen 15^{ten}
gen. Ist sehr sehr, um die
Mittelstande zu beibringen, da
Lug beibehalten, so wie die
Giltung, nur



Solche zu ...
haben die ...

Fl

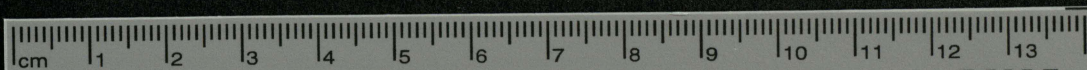
...
Dr. Louis Spohr

15 Great James Street
Bedford Row.

H VIII A Nr. 4749

STADTARCHIV
BRAUNSCHWEIG

acc. 78/32



Colour & Grey Control Chart



Blue Cyan Green Yellow Red Magenta
White Grey 1 Grey 2 Grey 3 Grey 4 Black

